

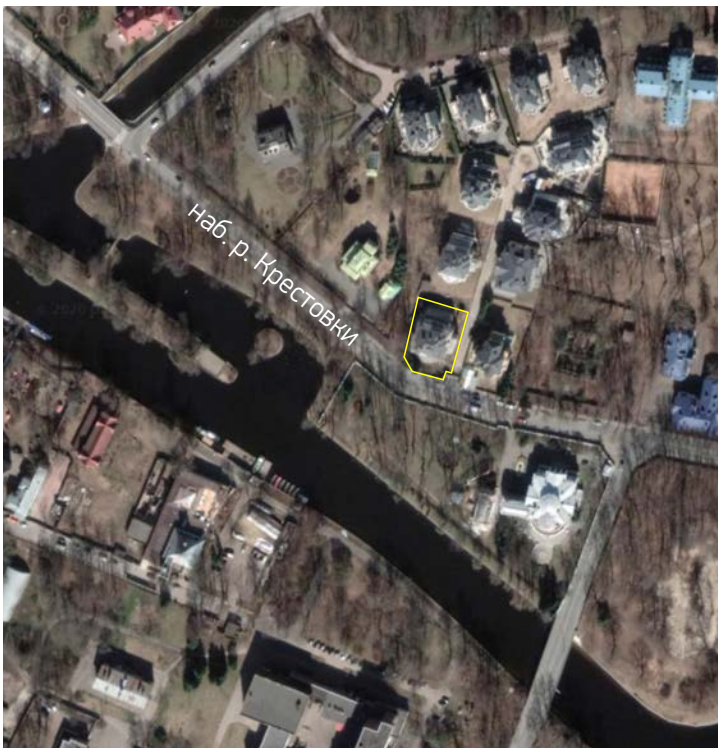
ССЫЛКА
НА СТРАНИЦУ
ТОРГОВ

рад | РОССИЙСКИЙ
АУКЦИОННЫЙ
ДОМ

Элитные апартаменты на Каменном острове



Общая информация



Адрес: Санкт-Петербург, наб. р. Крестовки, д. 5, лит. К.

К покупке предлагается апартамент-отель (коттедж), расположенный на Каменном острове – в одной из престижнейших локаций Санкт-Петербурга.

Территория комплекса ограничена декоративным ограждением с живой изгородью, имеет ограниченный доступ благодаря профессиональной службе охраны.

Близость к центру Санкт-Петербурга, прекрасная транспортная доступность обеспечивают уединенную камерную атмосферу для комфортного проживания. Каменный остров, бесспорно, является лучшей альтернативой проживанию за городом, благодаря преобладающей на всем окружении парковой зоне и малой степени застройки.

Основные характеристики



Здание

Общая площадь: 1 277,8 кв. м.

Этажность: 3, а также подземных – 2.

Назначение: нежилое.

Наименование: апартамент-отель (коттедж № 7).

Отделка внутренних помещений: без отделки
(в большей части помещений отделка отсутствует).



Земельный участок

Площадь: 1 346 кв. м.

Категория земель: земли населенных пунктов.

Вид разрешенного использования: для размещения гостиниц.

Инженерное обеспечение

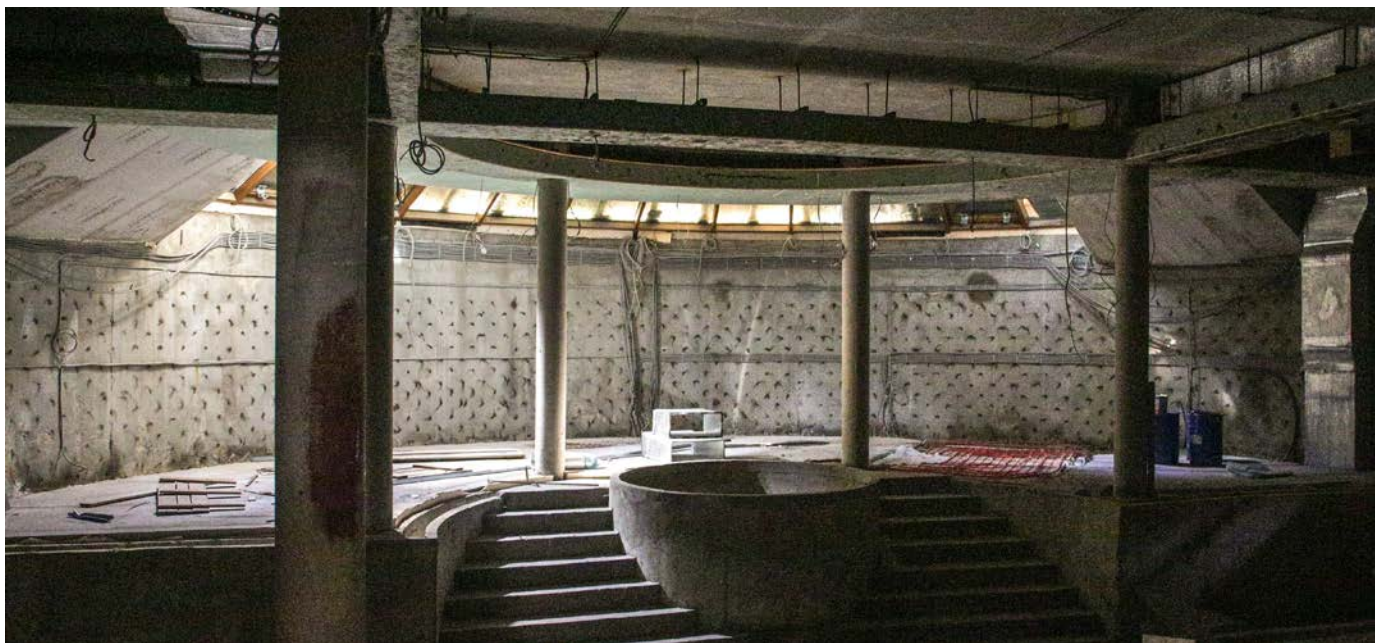
Объект подключен к городским центральным сетям: газоснабжения, электроснабжения, отопления, водоснабжения и водоотведения



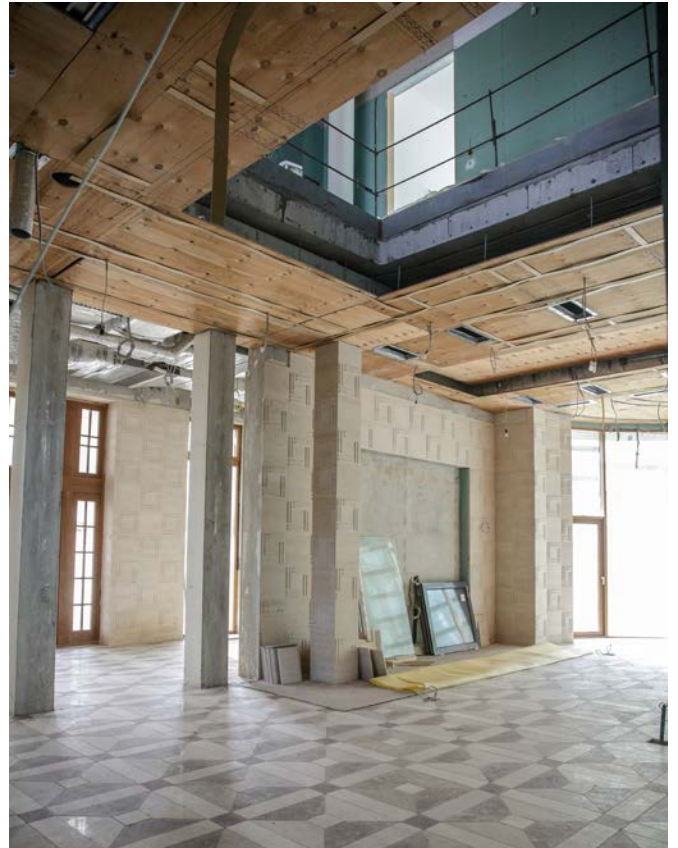
Основные характеристики



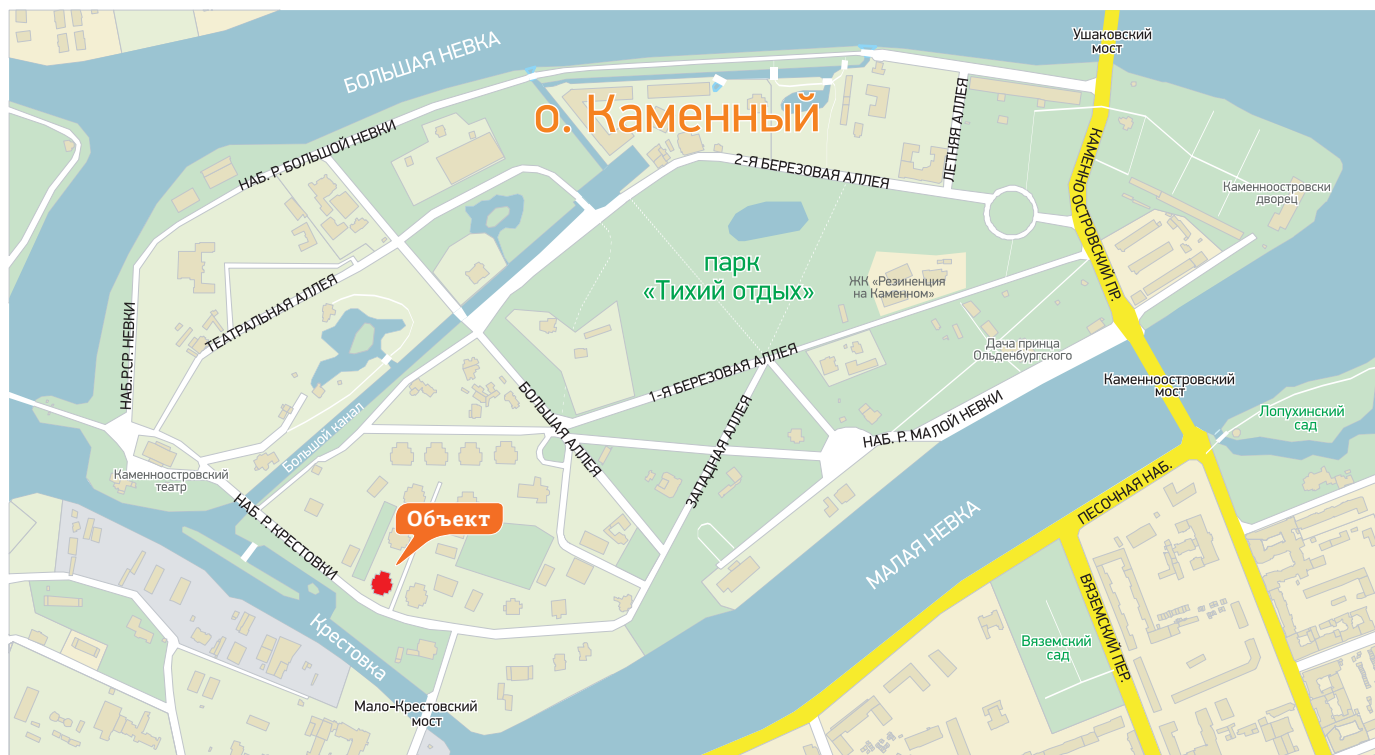
Основные характеристики



Основные характеристики



Местоположение и окружение



Административно объект на Каменном острове, на территории памятника регионального значения – в парке «Тихий Отдых».

Окружение объекта представлено объектами индивидуальной жилой застройки класса de-luxe.

Локация расположения объекта характеризуется хорошей транспортной доступностью и имеет особое культурно-историческое значение.

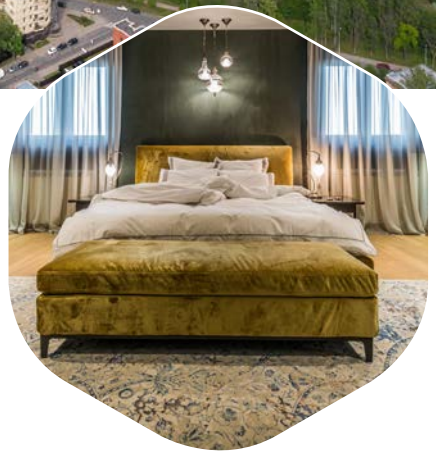
Местоположение и окружение



Каменный остров – самая престижная из элитных локаций Петербурга. Исключительный статус острова формируют такие факторы, как крупная парковая зона, обособленная территория, малоэтажная и индивидуальная жилая застройка в центре города, однородный социальный состав с высоким статусом и уровнем дохода и, конечно, роскошный вид на акватории крупных рек.



Инвестиционная привлекательность



- престижная локация;
- окружение объекта – однородная социальная среда;
- охраняемая территория;
- возможность проживания в частной резиденции класса de-luxe, не выезжая из города;
- хорошая транспортная доступность;
- объект подключен к городским инженерным сетям.

Контактная информация:

АО «Российский аукционный дом»
Санкт-Петербург, пер. Гривцова, д. 5, лит. В

Контактное лицо:

Кириллова Анастасия
+7 (812) 777-57-57, доб. 247
+7 (921) 994-22-59

Call-центр: 8-800-777-57-57
(звонок по России бесплатный)

auction-house.ru