

**Иркутская область
ОБЛАСТНОЕ ГОСУДАРСТВЕННОЕ
УНИТАРНОЕ ПРЕДПРИЯТИЕ
"ОБЛАСТНОЙ ЦЕНТР ТЕХНИЧЕСКОЙ
ИНВЕНТАРИЗАЦИИ - Областное БТИ"**

ТЕХНИЧЕСКИЙ ПАСПОРТ

Тип объекта учета	Здание
Назначение объекта	Нежилое
Наименование объекта	Торгово-выставочное здание

Местоположение (адрес) объекта недвижимости

Субъект Российской Федерации	Иркутская область	
Район		
Муниципальное образование	тип	
	наименование	
Административный район города	наименование	
Населенный пункт	тип	город
	наименование	Иркутск
Улица (проспект, переулок и т.д.)	тип	улица
	наименование	Розы Люксембург
Номер дома	263-в	
Номер корпуса		
Номер строения		
Литера (здания)	А	
Иное описание местоположения		

федеральное бюджетное учреждение
«Кадастровая палата»
по Иркутской области

Сведения об объекте учета внесены в Единый государственный
реестр объектов капитального строительства
"12" 09 2011 г.
и ему присвоен инвентарный номер 424
кадастровый номер 38:36:000005:0:424

Кожекина Юлия Александровна
(Подпись, Ф.И.О. руководителя/уполномоченного лица)

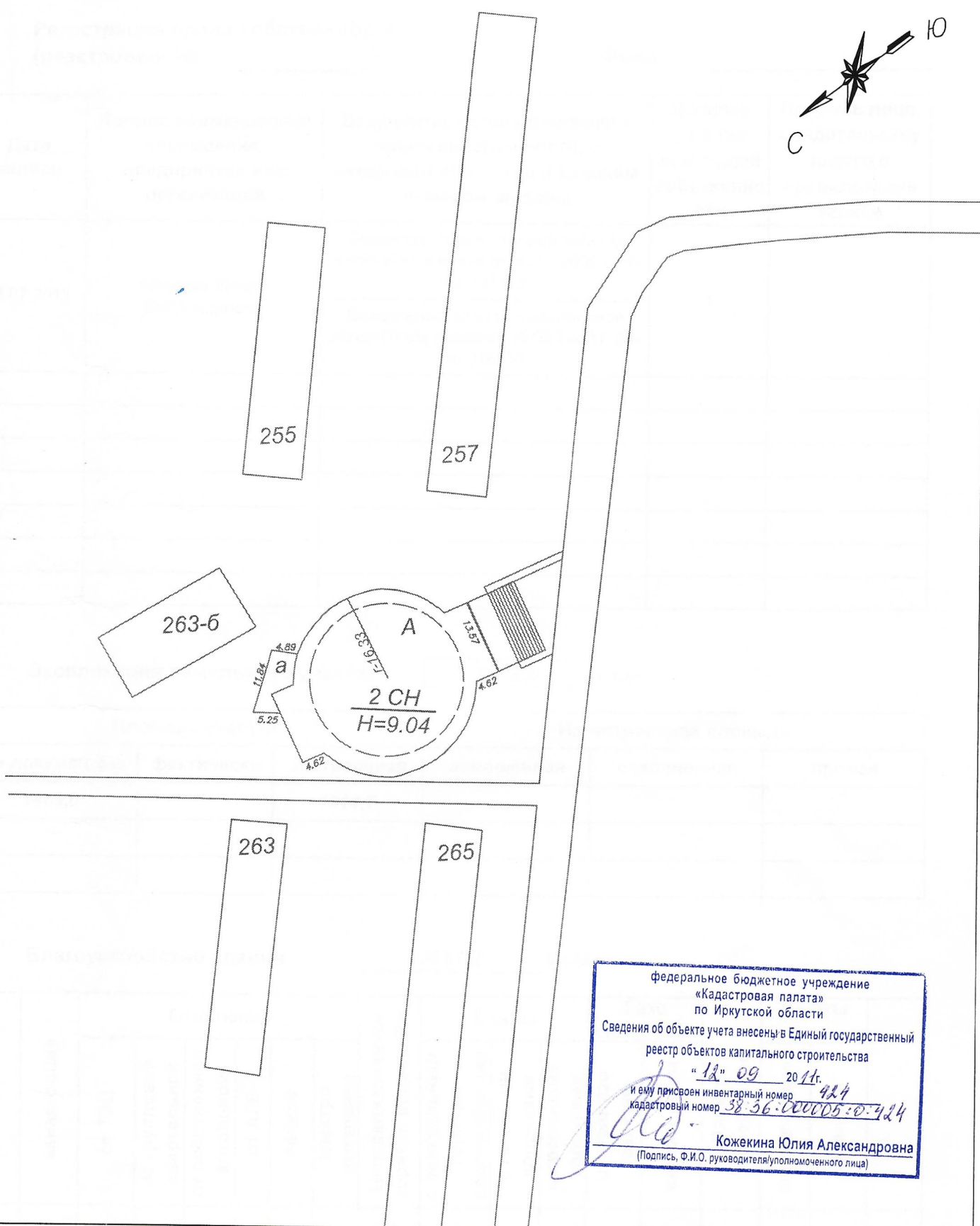
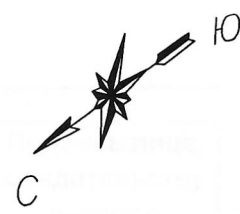
Паспорт составлен по состоянию на "26" июля 2011 г.
дата обследования объекта

Инженер
ОГУП "ОЦТИ - Областное БТИ"
М.П.



(Гравская А.В.)

Ситуационный план
 Земельный участок, расположенный по адресу:
 Иркутская область, г.Иркутск, ул. Розы Люксембург, 263-в



федеральное бюджетное учреждение
 «Кадастровая палата»
 по Иркутской области
 Сведения об объекте учета внесены в Единый государственный
 реестр объектов капитального строительства
 «12» 09 20 11.
 и ему присвоен инвентарный номер 424
 кадастровый номер 38-36-000005-0-424
 Кожекина Юлия Александровна
 (Подпись, Ф.И.О. руководителя/уполномоченного лица)

Условные обозначения:

Строения
 Литера, этажность,
 материал стен, назначение
 † Высота по наружному обмеру

— Улицы, дороги, проезды

Ситуационный план. План земельного участка					
			лист	листов	масштаб
Проверил	Гаравская А.В.		1	1	1:1000
Чертил	Прокопчук Е.А.		Областное Государственное Унитарное предприятие "Областной центр технической инвентаризации - Областное БТИ" 2011 г.		
Дата	26.07.2011		Лист 2		

Регистрация права собственности
(реестровый № _____)

Фонд _____

Дата записи	Полное наименование учреждения, предприятия или организации	Документы, устанавливающие право собственности, с указанием кем, когда и за каким номером выданы	Долевое участие при общей собственности	Подпись лица, свидетельствующего о правильности записи
28.07.2011	Маценко Жанна Владимировна	Свидетельство о государственной регистрации права от 30.12.2009 г. 38 АД 101113; Свидетельство о государственной регистрации права от 16.09.2003 г. 38-АБ 215837;	1	

I. Экспликация земельного участка 1469,0 кв.м.

Площадь участка			Незастроенная площадь		
по документам	фактически	застроенная	замощенная	озелененная	прочая
1469,0		1014,7			

II. Благоустройство здания 2651,2 кв.м.

водоснабжение	канализация	Отопление						Централизованное горячее водоснабж.	Ванны				Газо снабжение		Электро снабжение	Лифты шт.	
		от ТЭЦ	от групповой квартальной	от собственной котельной	от АГБ	печное	электро отопление		с центральным горячим водоснабжением	с газовыми колонками	с дровяными колонками	централизованное	жидким газом	пассажирские		грузовые	
2651,2	2651,2	2651,2						2651,2							2651,2		

VI. Описание конструктивных элементов здания и определения износа

Литера А Год постройки 2009 Число надземных этажей 2
 Число подземных этажей 1

Группа капитальности I Вид внутренней отделки простая

№	Наименование конструктивных элементов	Описание конструктивных элементов (материал, конструкция, отделка и прочее)	Техническое состояние (осадки, трещины, гниль и т.п.)	Уд. вес по таблице	Поправка к удельному	Удельный вес конст. элем. с поправкой	Износ в %	% износа к стр.гр.7Х8	Тек.изм.		
									износ в %		
									элемента	к строению	
1	2	3	4	5	6	7	8	9	10	11	
1	Фундаменты и земляные работы	Монолитная плита	хорошее	11	1	11	5	0,6			
2	стены	а. надземные и их наружная отделка	хорошее	39	1	39	5	2,0			
		б. внутренние перегородки									гипсокартон
3	Перекрытия	Чердачные	хорошее	22	1	22	5	1,1			
		Междуэтажные									бетонное монолитное
		Подвальные									
4	Крыша	гибкая кровля	хорошее								
5	Полы	бетонные	хорошее	3	1	3	5	0,2			
6	Проемы	Оконные	хорошее	11	1	11	5	0,6			
		Дверные									металлические, пластиковые
7	Отделка	Внутренняя	хорошее	2	1	2	5	0,1			
		Наружная									покраска
8	Сан. и электротехнические работы	Отопление	хорошее	11	1	11	5	0,6			
		Водопровод									есть
		Канализация									есть
		Горячее водоснабжение									есть
		Ванны									
		Электроосвещение									есть
		Радио									
		Телефон									есть
		Вентиляция									есть
Лифты											
9	Разные работы	отмостки	хорошее	1	1	1	5	0,1			
Итого				100	x	100	x	5,0			

Процент износа приведенных к 100 по формуле $\frac{\text{процент износа (гр.11)} \times 100}{\text{удельный вес (гр.7)}} = 5\%$

Техническое описание пристроек и других частей здания

Наименование конструктивных элементов	Литер	а	Удельный вес по таблице	Поправки	Удельный вес с погр	Литер	Удельный вес по таблице	Поправки	Удельный вес с погр
	Холодный пристрой								
Фундаменты	бетонный		11	1	11				
Стены и перегородки	металл.		26	1	26				
Перекрытия	металл.		4	1	4				
Крыша	профлист		13	1	13				
Полы	бетонные		7	1	7				
Проемы	металл.		14	1	14				
Строительные работы									
Электроосвещение	есть		4	1	4				
Прочие работы									
Итого			79	X	79			X	

Исчисление восстановительной стоимости здания и его частей

Наименование здания и его частей	№ сборника	№ таблицы	Измеритель	Стоимость измерителя по таблице	Поправки к стоимости							Стоимость измерителя с поправками	Количество, объем, площадь	Восстан. стоимость в руб.	% износа	Действит. стоимость в руб.
					удел. вес	поправочный на благоустройство	клим. район	на группу капитальности	сейсмичность, областной	на фасад	2011					
Торгово-выставочное	24	16,1	м3	8,0	1,00	1,00	1,09		1,05		136,55	1250,252	8703	10880701	5	10336666
подвал	24	16,1	м3	8,0	0,80	1,00	1,09		1,05		136,55	1000,201	3485	3485676	5	3311392
Холодный пристрой	28	164а	м2	12,5	0,79	1,00	1,09		0,97		136,55	1425,696	231	329165	5	312707
Итого:														14366377		13648058

XI. Служебные постройки, ограждения и сооружения (замощения) на участке.

Литера	Наименование сооружения	Материал и конструкция	Размеры		Площадь, кв. м	№ сборника	№ таблицы	Измеритель	Стоимость измерения по таблице	Поправка на климат. Район	Восстан. стоимость в руб.	% износа	Действит. стоимость в руб.
			Длина, м	Высота, м									
	Итого:												

XII. Общая стоимость (в руб)

В ценах какого года	Основные строения		Служебные постройки		Сооружения		Всего	
	Восстановительная	Действительная	Восстановительная	Действительная	Восстановительная	Действительная	Восстановительная	Действительная
2011	14366377	13648058					14366377	13648058

Действительная стоимость в ценах 2011 года составляет:

Тринадцать миллионов шестьсот сорок восемь тысяч пятьдесят восемь рублей

Исполнил _____ (Прокопчук Е.А)
 Проверил _____ (Гаравская А.В.)
 Инженер _____ (Гаравская А.В.)

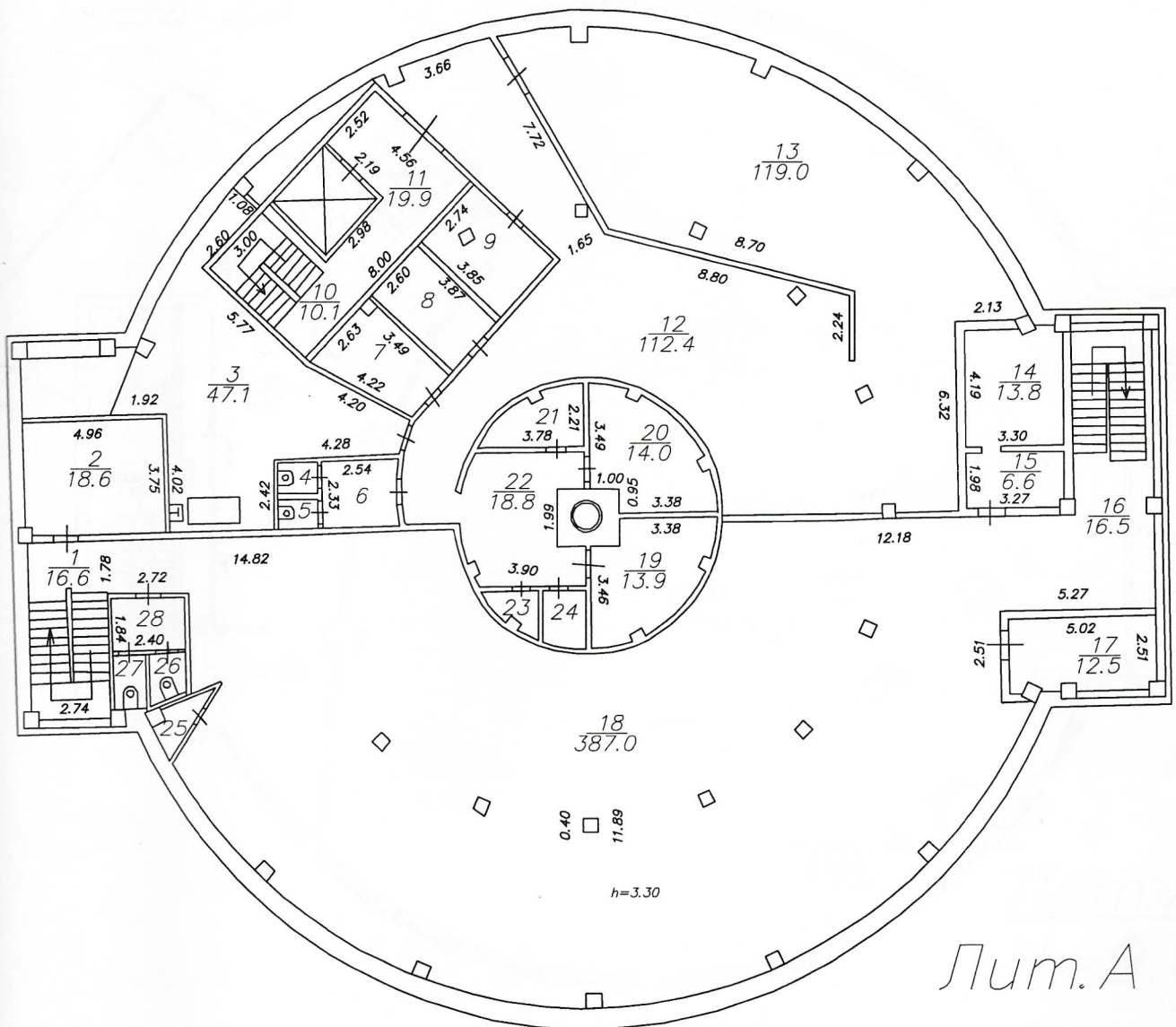
Дата _____ 27 июля 2011 г.

XIII. Отметка о последующих обследованиях

Дата обследования	" "	"200 г."	" "	"200 г."	" "	"200 г."
Обследовал						
Проверил						
Директор						

IV. Примечание

Подвал



Позтажний план. План подвала.

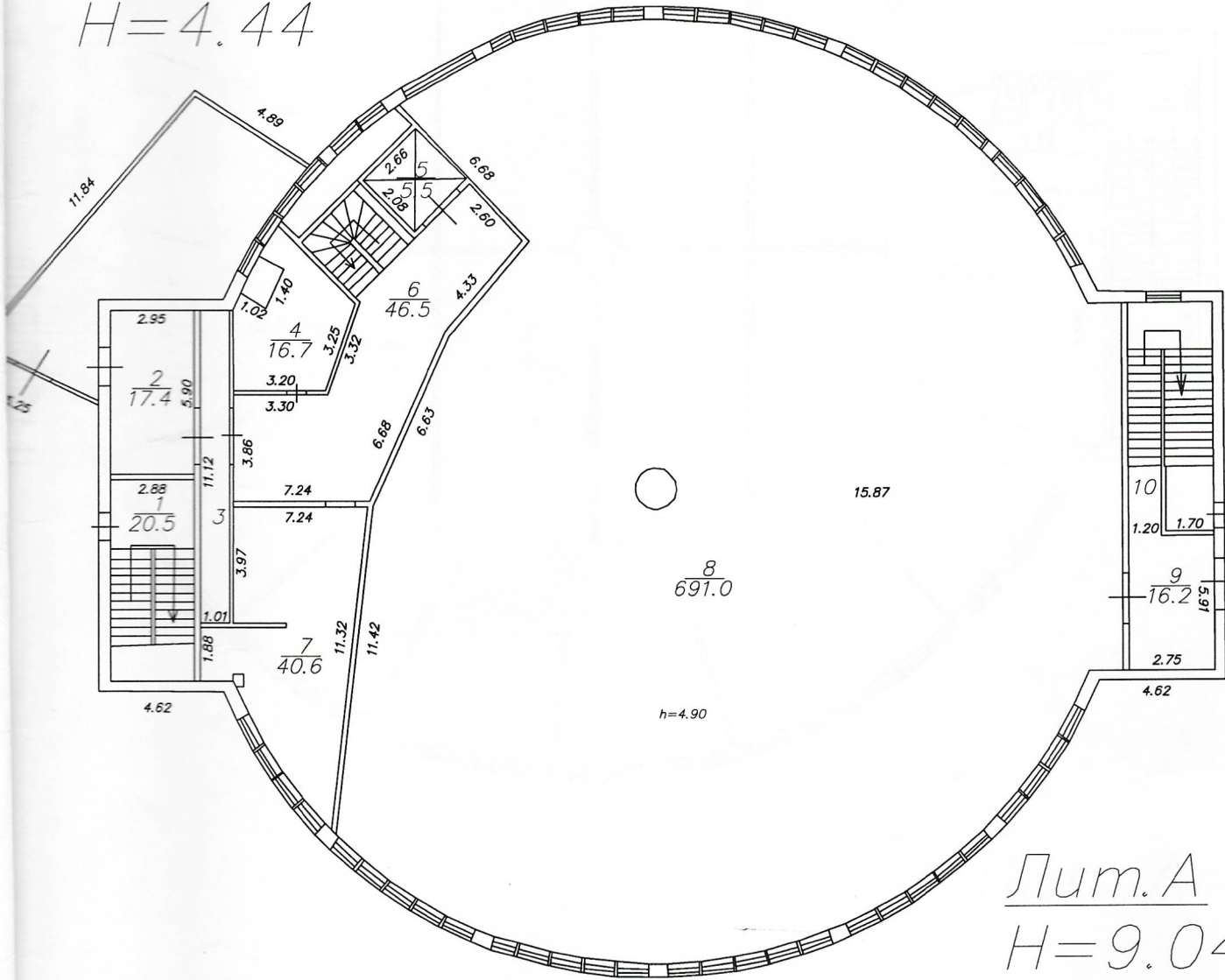
		Лист	Листов	Масштаб
Проверил	Гараевская А.В.	1	1	1:200
Чертил	Прокопчук Е.А.	ОГУП "Областной Центр технической инвентаризации - Областное БТИ" 2011 г.		
Дата	26.07.2011			

Поэтажный план
 Торгово-выставочное здание, расположенное по адресу:
 Иркутская обл., г. Иркутск, ул. Розы Люксембург, 263-в

1 этаж

Лит. а

H=4.44



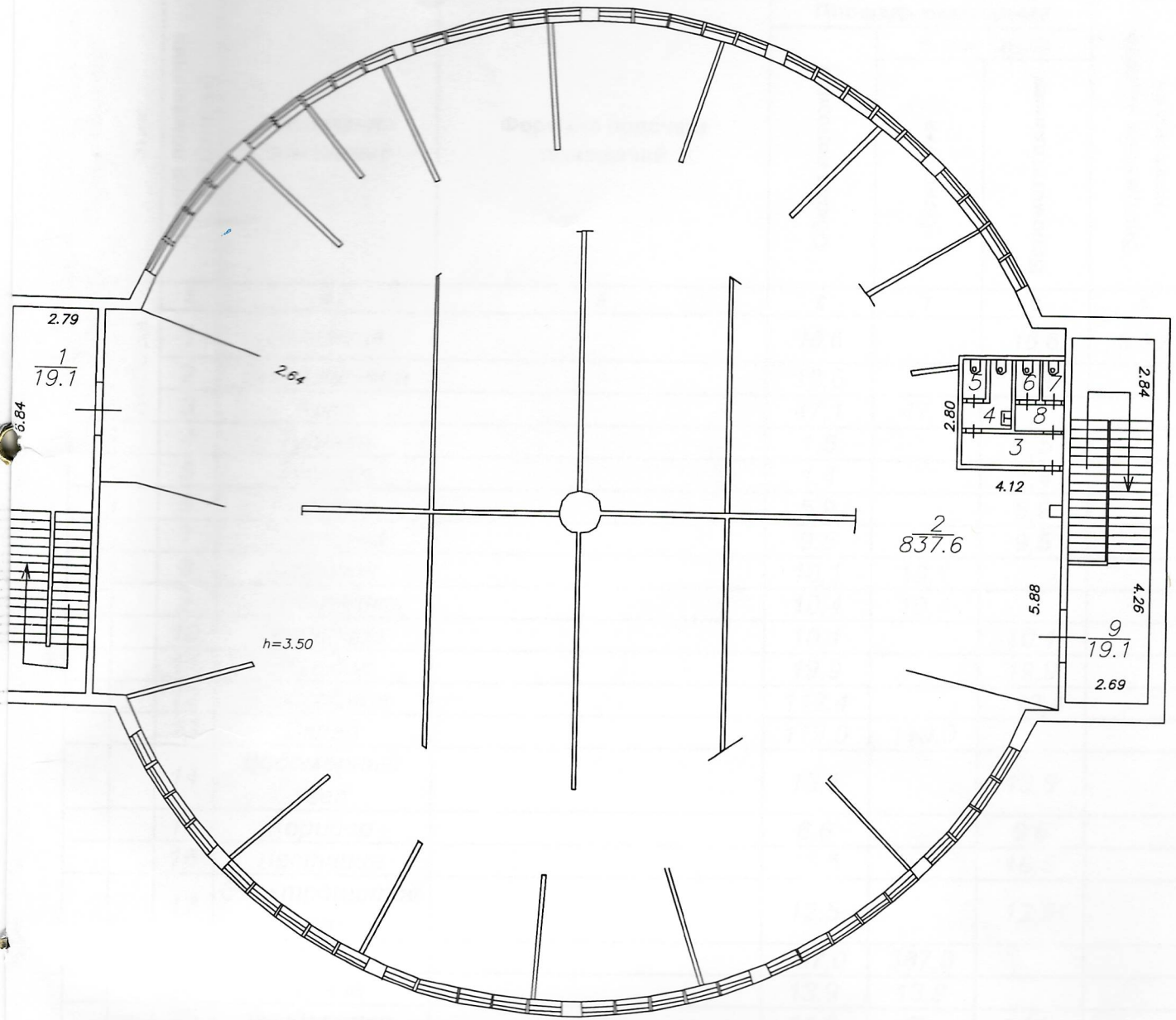
Лит. А
H=9.04

Поэтажный план. План 1 этажа.

		Лист	Листов	Масшт
Проверил	Гараевская А.В.	1	1	1:200
Чертил	Прокопчук Е.А.	ОГУП "Областной Центр технической инвентаризации - Областное БТИ" 2011г		
Дата	26.07.2011			

Поэтажный план
 Торгово-выставочное здание, расположенное по адресу:
 Иркутской обл., г. Иркутск, ул. Розы Люксембург, 263-в

2 этаж



Лит. А

Поэтажный план. План 2 этажа.

		Лист	Листов	Масштаб
Проверил	Гаравская А.В.	1	1	1:200
Чертил	Прокопчук Е.А.	ОГУП "Областной Центр технической инвентаризации - Областное БТИ" 2011 г.		
Дата	26.07.2011			

ЭКСПЛИКАЦИЯ

к поэтажному плану здания (строения)

Торгово-выставочное Литера А

Литера по плану	Этаж	Номер помещения (квартиры)	Назначение помещений	Формула подсчета помещений	Площадь помещения			Внутренняя высота помещений
					Общая полезная	В том числе		
						Основная	Вспомогательная	
1	2	3	4	5	6	7	8	9
А	подвал	1	Лестница		16,6		16,6	3,30
		2	Вент.камера		18,6		18,6	
		3	Кухня		47,1	47,1		
		4	Туалет		1,5		1,5	
		5	Туалет		1,4		1,4	
		6	Коридор		5,9		5,9	
		7	Столовая		9,5		9,5	
		8	Кабинет		10,1	10,1		
		9	Кабинет		10,4	10,4		
		10	Лестница		10,1		10,1	
		11	Коридор		19,9		19,9	
		12	Подсобное		112,4		112,4	
		13	Склад		119,0	119,0		
		14	Водомерный узел		13,8		13,8	
		15	Коридор		6,6		6,6	
		16	Лестница		16,5		16,5	
		17	Электрощитов ая		12,5		12,5	
		18	Зал		387,0	387,0		
		19	Охрана		13,9	13,9		
		20	Раздевалка		14,0		14,0	
		21	Раздевалка		5,6		5,6	
		22	Коридор		18,8		18,8	
		23	Касса		2,2	2,2		
		24	Касса		3,0	3,0		
		25	Подсобное		2,1		2,1	
		26	Туалет		1,7		1,7	
		27	Туалет		1,9		1,9	
		28	Умывальная		4,4		4,4	
Итого по подвалу:					886,5	592,7	293,8	

Литера по плану	Этаж	Номер помещения (квартиры)	Назначение помещений	Формула подсчета помещений	Площадь помещения			Внутренняя высота
					Общая полезная	В том числе		
						Основная	Вспомогательная	
1	2	3	4	5	6	7	8	9
А	1	1	Лестница		20,5		20,5	4,3
		2	Тамбур		17,4		17,4	
		3	Тамбур		11,2		11,2	
		4	Кабинет		16,7	16,7		
		5	Лифт		5,5		5,5	
		6	Подсобное		46,5		46,5	
		7	Подсобное		40,6		40,6	
		8	Торговый зал		691,0	691,0		
		9	Коридор		16,2		16,2	
		10	Лестница		10,0		10,0	
			Итого по 1 этажу:		875,6	707,7	167,9	
А	2	1	Коридор		19,1		19,1	3,3
		2	Торговый Зал		837,6	837,6		
		3	Коридор		4,4		4,4	
		4	Умывальная		3,2		3,2	
		5	Туалет		1,3		1,3	
		6	Туалет		1,3		1,3	
		7	Туалет		1,3		1,3	
		8	Коридор		1,8		1,8	
		9	Коридор		19,1		19,1	
			Итого по 2 этажу:		889,1	837,6	51,5	
			Итого по зданию:		2651,2	2138,0	513,2	

Ли

