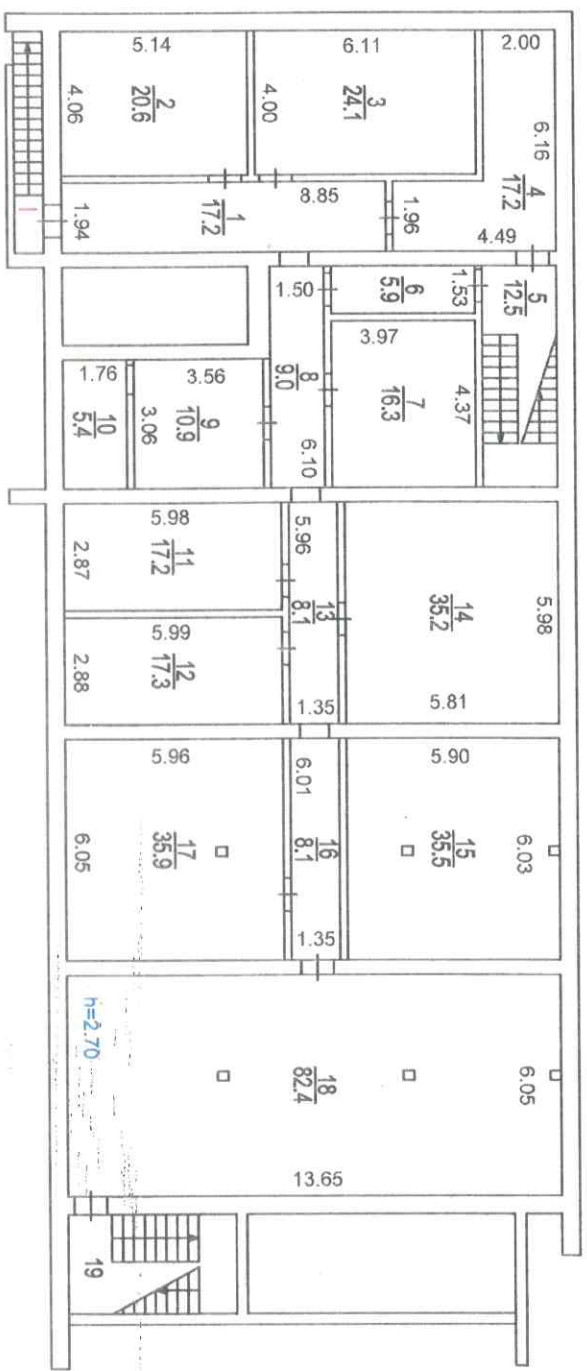


Копия верна

ПОЭТАЖНЫЙ ПЛАН

по адресу: СКОТОПРОГОННАЯ УЛИЦА
наименование ул. (просп., бульв. и т.д.)
Домовл. (вл.): дом 31
нужное подчеркнуть
корпус строение (сооружение)
нужное подчеркнуть
квартал № 1962/3 ЮВ АО Г. МОСКВЫ

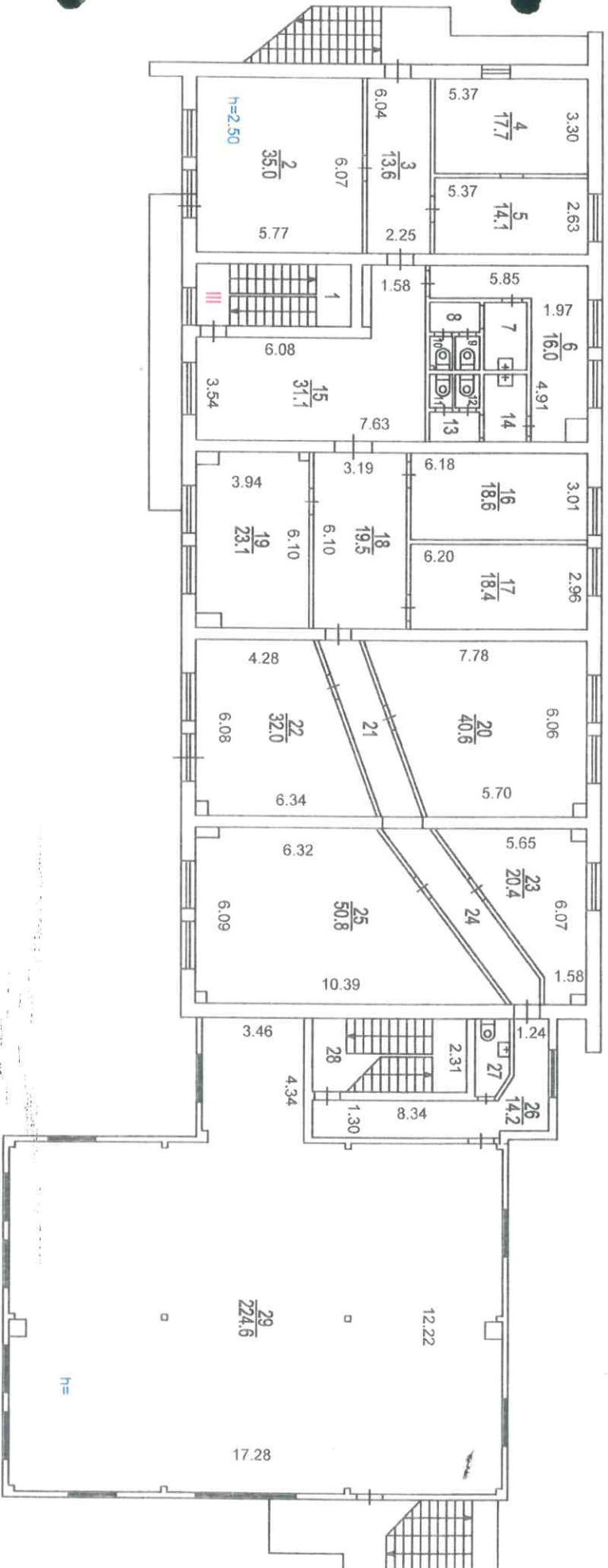
ПОДВАЛ



Масштаб 1:200

2 й ЭТАЖ

Копия верна



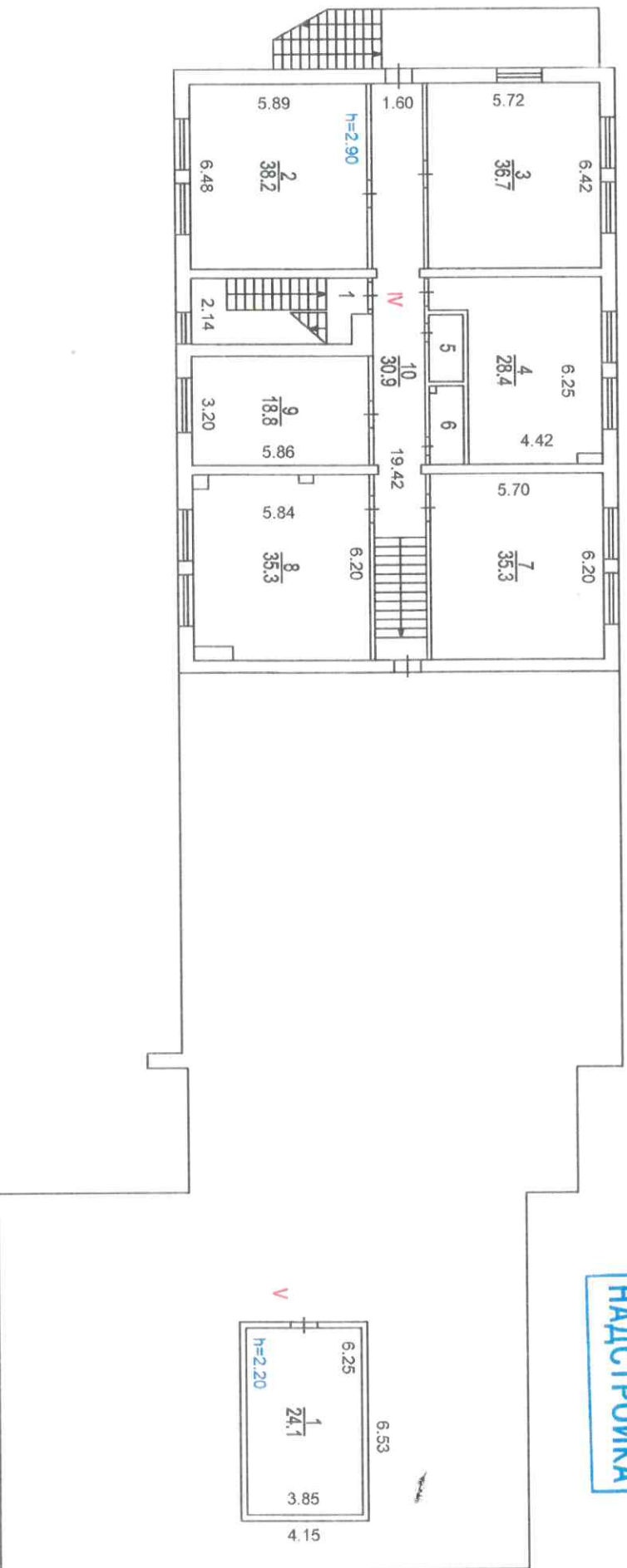
Масштаб 1:200

Копия верна

3 И ЭТАЖ

чертежная

НАДСТРОЙКА



Поэтажный план переналожен с изменениями
по состоянию на 09 2010 г.

Исполнитель Фомина Н.А.

Проверил Завьялова Е.В.

№ 07 № 09 2010 г.

Инженер ГРС _____

Масштаб 1:200

ГОСУДАРСТВЕННОЕ УНИТАРНОЕ ПРЕДПРИЯТИЕ
ГОРОДА МОСКВА
ОСКОВСКОЕ ГОРОДСКОЕ БЮРО ТЕХНИЧЕСКОЙ ИНВЕНТАРИЗАЦИИ

ЭКСПЛИКАЦИЯ

К поэтажному плану дома № 31 корп. (стр.) № _____
по Семтемишевский переулок
по _____
округа г. Москвы

Почтовый адрес

Наименование объекта _____
Административный округ _____
Наименование микрорайона _____
или городского проезда _____
микрорайон № _____ корпус № _____ секция № _____

Строительный адрес

Заказчик _____
Владелец _____
Здание построено по проекту инв.

Экспликация составлена по состоянию на 02.09.2010г. (дата обмена)
Экспликацию составил Фашина И.А.
проверил _____

Зам. начальника ТЭТИ _____
Штамп ТЭТИ _____

Этаж	NN	Характеристики комнат и помещений	Общая площадь		Площадь помещений		Всего	Основ.	встом.	люж.	балк.	проч.
			в т.ч.	(с коэф.)	в т.ч.	в т.ч.						

1	И	коридор	17,2	17,2	17,2	17,2	17,2						
2		венткамера	20,6	20,6	20,6	20,6	20,6						
3		склад	24,1	24,1	24,1	24,1	24,1						
4		воломарная	17,2	17,2	17,2	17,2	17,2						
5		лестница	12,5	12,5	12,5	12,5	12,5						
6		коридор	5,9	5,9	5,9	5,9	5,9						
7		склад	16,3	16,3	16,3	16,3	16,3						
8		коридор	9,0	9,0	9,0	9,0	9,0						
9		пом.подсобное	10,9	10,9	10,9	10,9	10,9						
10		пом.подсобное	5,4	5,4	5,4	5,4	5,4						
11		склад	17,2	17,2	17,2	17,2	17,2						
12		склад	17,3	17,3	17,3	17,3	17,3						
13		коридор	8,1	8,1	8,1	8,1	8,1						
14		склад	35,2	35,2	35,2	35,2	35,2						
15		склад	35,5	35,5	35,5	35,5	35,5						
16		коридор	8,1	8,1	8,1	8,1	8,1						
17		склад	35,9	35,9	35,9	35,9	35,9						
18		пом.техническое	82,4	82,4	82,4	82,4	82,4						
19		лестница	12,6	12,6	12,6	12,6	12,6						

Итого по помещению	в т.ч. Производствен.	391,4	181,5	209,9	209,9	209,9
--------------------	-----------------------	-------	-------	-------	-------	-------

Итого по этажу и	---Нежилая помещения всего	391,4	181,5	209,9	209,9	209,9
------------------	----------------------------	-------	-------	-------	-------	-------

Этаж	NN	Комн.	Характеристики комнат и помещений	Общая площадь			Площадь помещений (с коэф.)		
				Всего	основ.	встпом.	полж.	балк.	проч.

1			тамбур	4,9			4,9		
2			коридор	26,1			26,1		
3			клетка лестнич	10,8			10,8		
4			гардеробная	18,2			18,2		
5			комната охраны	17,9			17,9		
6			коридор	8,8			8,8		
7			пом. производств	35,6		35,6			
8			лестница	14,3			14,3		
9			коридор	4,9			4,9		
10			гумбальная	10,0			10,0		
11			уборная	2,9			2,9		
12			уборная	1,3			1,3		
13			лифтовая	9,4			9,4		
14			лифтовая	5,1			5,1		
15			раздевалька	20,8			20,8		
16			раздевалька	9,3			9,3		
17			коридор	10,6			10,6		
18			лаборатория	23,1		23,1			
19			пом. производств	28,9		28,9			
20			коридор	9,2			9,2		
21			пом. производств	43,1		43,1			
22			пом. производств	22,2		22,2			
23			коридор	12,4			12,4		
24			пом. производств	37,8		37,8			
25			электрощитовая	6,0			6,0		
26			лестница	7,8			7,8		
27			лестница	12,4			12,4		
28			санузлы	2,9			2,9		
29			коридор	11,1			11,1		
30			коридор	2,8			2,8		
31			коридор	4,4			4,4		
32			офис	210,2		210,2			

Итого по помещению	645,2	400,9	244,3						
---Нежилые помещения всего	645,2	400,9	244,3						
в т.ч. Производствен.	645,2	400,9	244,3						

Итого по этажу 1	645,2	400,9	244,3						
---Нежилые помещения всего	645,2	400,9	244,3						
в т.ч. Производствен.	645,2	400,9	244,3						

Помещение № 1/111: Производственные
 Последние обслуживания 2.09.2010

Этаж	NN	Комн.	Характеристики комнат и помещений	Общая площадь		в т.ч.		в т.ч.	проч.
				всего	основ.	в т.ч.	балк.		

2			комната отдыха	10,8	10,8				
2			комната отдыха	35,0	35,0				
3			коридор	13,6	13,6				
4			комн. приема пищи	17,7	17,7				
5			комн. приема пищи	14,1	14,1				
6			коридор	16,0	16,0				
7			убывальная	3,5	3,5				
8			коридор	2,1	2,1				
9			уборная	1,1	1,1				
10			уборная	1,0	1,0				
11			уборная	1,1	1,1				
12			уборная	1,1	1,1				
13			коридор	2,1	2,1				
14			убывальная	3,5	3,5				
15			коридор	31,1	31,1				
16			кабинет	18,6	18,6				
17			кабинет	18,4	18,4				
18			коридор	19,5	19,5				
19			офис	23,1	23,1				
20			пом. производств.	40,6	40,6				
21			коридор	9,4	9,4				
22			пом. производств.	32,0	32,0				
23			пом. производств.	20,4	20,4				
24			коридор	10,6	10,6				
25			пом. производств.	50,8	50,8				
26			коридор	14,2	14,2				
27			санузлы	3,1	3,1				
28			клетка лестнич.	12,5	12,5				
29			офис	224,6	224,6				
				Итого по помещению	651,6	428,5	223,1		
				Итого по помещению	651,6	428,5	223,1		
				Итого по этажу 2	651,6	428,5	223,1		
				Итого	651,6	428,5	223,1		

				Итого по этажу 2	651,6	428,5	223,1		
				Итого	651,6	428,5	223,1		

Помещение N V Лит: Производственные
 Поступление обслуживания 2.09.2010

Этаж	NN	Комн.	Характеристики комнат и помещений	Общая площадь		Площадь помещений		Вспомогат. использ. (с коэф.)	В т.ч.	Проч.
				в т.ч.	в т.ч.	луж.	балк.			
				всего	основ.	вспом.	луж.	балк.	в т.ч.	проч.

чн 1 венткамера 24,1 24,1 24,1 24,1 24,1 24,1 24,1 24,1 24,1 24,1 220

Итого по помещению	24,1	24,1	24,1	24,1	24,1	24,1	24,1	24,1	24,1	24,1
---Нежилые помещения всего	24,1	24,1	24,1	24,1	24,1	24,1	24,1	24,1	24,1	24,1
в т.ч. Производствен.	24,1	24,1	24,1	24,1	24,1	24,1	24,1	24,1	24,1	24,1

Итого по этажу чн	24,1	24,1	24,1	24,1	24,1	24,1	24,1	24,1	24,1	24,1
---Нежилые помещения всего	24,1	24,1	24,1	24,1	24,1	24,1	24,1	24,1	24,1	24,1
в т.ч. Производствен.	24,1	24,1	24,1	24,1	24,1	24,1	24,1	24,1	24,1	24,1

Итого по этажию	1953,0	1203,6	1203,6	1953,0	1203,6	1203,6	749,4	749,4	749,4	749,4
---Нежилые помещения всего	1953,0	1203,6	1203,6	1953,0	1203,6	1203,6	749,4	749,4	749,4	749,4
в т.ч. Производствен.	1953,0	1203,6	1203,6	1953,0	1203,6	1203,6	749,4	749,4	749,4	749,4

Адрес зарегистрирован в Адресном реестре зданий и сооружений г.Москвы
 24.05.2004г. N 4005008.

Экспликация на 5 страницах

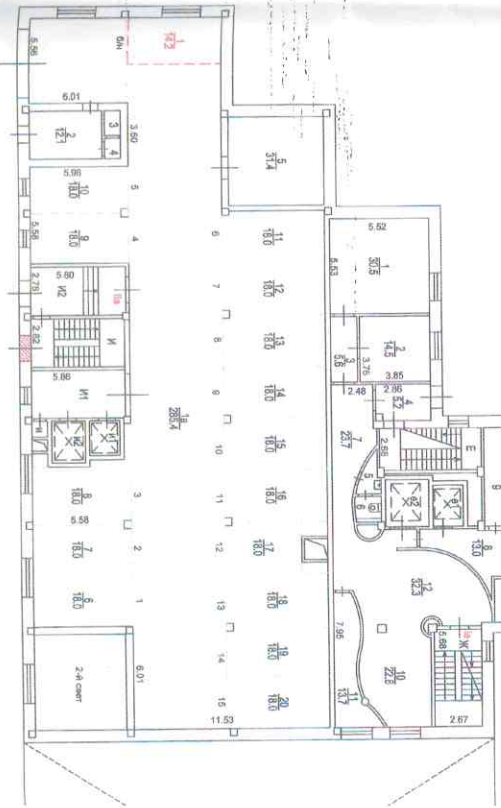
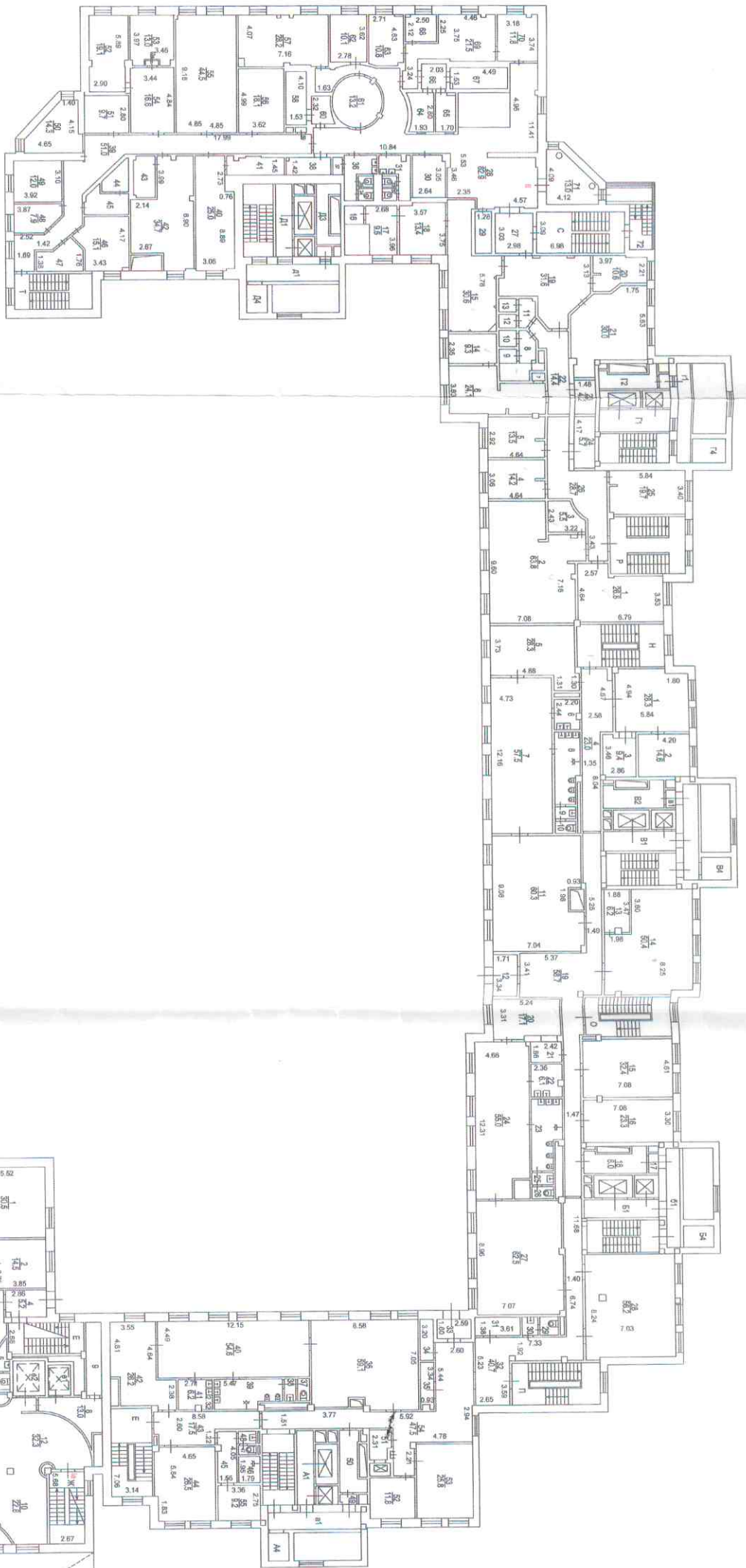
10.09.2010 г.

Исполнитель

(Handwritten signature)

Фомина Н.А.

04 40 301062



Handwritten text or signature in the bottom right corner of the page.

Помещение N II Тип: Чрезвычайные
Последнее обследование 8.09.1999

Этаж	NN	Характеристики комнат и помещений	Площадь			
			без	в т.ч.	всего	луж.
Кол-во	Кол-во	Кол-во	Кол-во	Кол-во	Кол-во	Кол-во
комн.	комн.	комн.	комн.	комн.	комн.	комн.

1	1	коридор	8,2	0,9	8,2	фронт.
2	2	шкаф	0,9	0,9	0,9	фронт.
3	3	коридор	21,2	21,2	21,2	фронт.
4	4	кабинет	36,8	36,8	36,8	фронт.
5	5	кабинет	15,7	15,7	15,7	фронт.
6	6	венткамера	18,6	18,6	18,6	фронт.
7	7	фурная	1,1	1,1	1,1	фронт.
8	8	губвальная	2,9	2,9	2,9	фронт.
9	9	фурная	1,4	1,4	1,4	фронт.
10	10	фурная	1,4	1,4	1,4	фронт.
11	11	губвальная	2,5	2,5	2,5	фронт.
12	12	фурная	1,2	1,2	1,2	фронт.
13	13	фурная	1,2	1,2	1,2	фронт.
14	14	пом. подсобное	9,2	9,2	9,2	фронт.
15	15	пом. подсобное	24,2	24,2	24,2	фронт.
16	16	коридор	37,7	37,7	37,7	фронт.
17	17	кабинет	53,3	53,3	53,3	фронт.
18	18	прочее	5,8	5,8	5,8	фронт.
19	19	пом. подсобное	5,8	5,8	5,8	фронт.
20	20	кабинет	29,3	29,3	29,3	фронт.
Р	Р	клетка лестнич	16,8	16,8	16,8	фронт.
Р	Р	тамбур	2,6	2,6	2,6	фронт.
Итого по помещению			297,8	192,9	104,9	
-----			297,8	192,9	104,9	
в т.ч. Чрезвычайные			297,8	192,9	104,9	
Общая площадь (с лестницами)			297,8			

общ. ф.22
1908 2012 формация

Литература
 Шумиловский - «Эксперт»
 Ком. II типичный (инженерный проект)
 S = 9,5 м² площадь логарифма
 от 0,132 / 0,132

Этаж	NN	Комн.	Характеристики помещений	Площадь			
				без	в т.ч.	в том.	лодж.
			летник	основ.	проч.	лодж.	лодж.

2	1		кабинет	26,8	26,8			кабинет	26,8
	2		кабинет	63,8	63,8			кабинет	63,8
	3		архив	5,5	5,5			кабинет	5,5
	4		кабинет	14,2	14,2			кабинет	14,2
	5		кабинет	13,5	13,5			кабинет	13,5
	6		кабинет	24,1	24,1			кабинет	24,1
	7		шкаф	0,4	0,4			кабинет	0,4
	8		губчатая	2,9	2,9			кабинет	2,9
	9		губчатая	1,5	1,5			кабинет	1,5
	10		губчатая	1,6	1,6			кабинет	1,6
	11		губчатая	2,3	2,3			кабинет	2,3
	12		губчатая	1,2	1,2			кабинет	1,2
	13		губчатая	1,3	1,3			кабинет	1,3
	14		кабинет	9,3	9,3			кабинет	9,3
	15		кабинет	30,6	30,6			кабинет	30,6
	16		губчатая	2,6	2,6			кабинет	2,6
	17		комната отдыха	9,6	9,6			кабинет	9,6
	18		кабинет	13,4	13,4			кабинет	13,4
	19		приемная	31,6	31,6			кабинет	31,6
	20		кабинет	10,6	10,6			кабинет	10,6
	21		кабинет	30,0	30,0			кабинет	30,0
	22		коридор	14,4	14,4			кабинет	14,4
	23		электрощитовая	4,2	4,2			кабинет	4,2
	24		пом.подсобное	5,7	5,7			кабинет	5,7
	25		кабинет	19,7	19,7			кабинет	19,7
	26		коридор	28,7	28,7			кабинет	28,7
	27		коридор	9,0	9,0			кабинет	9,0
	28		холл	82,9	82,9			кабинет	82,9
	29		комната охраны	4,1	4,1			кабинет	4,1
	30		кабинет	8,0	8,0			кабинет	8,0
	31		губчатая	5,3	5,3			кабинет	5,3
	32		губчатая	1,0	1,0			кабинет	1,0
	33		губчатая	1,0	1,0			кабинет	1,0
	34		губчатая	1,0	1,0			кабинет	1,0
	35		губчатая	1,0	1,0			кабинет	1,0
	36		губчатая	5,1	5,1			кабинет	5,1
	37		кладовая	1,0	1,0			кабинет	1,0
	38		пом.подсобное	4,9	4,9			кабинет	4,9
	39		коридор	51,0	51,0			кабинет	51,0
	40		комн.приема лиц	25,0	25,0			кабинет	25,0
	41		пом.подсобное	6,9	6,9			кабинет	6,9
	42		кабинет	34,7	34,7			кабинет	34,7
	43		кабинет	5,6	5,6			кабинет	5,6
	44		комната охраны	3,7	3,7			кабинет	3,7
	45		комната охраны	6,3	6,3			кабинет	6,3
	46		кабинет	15,1	15,1			кабинет	15,1
	47		комната охраны	6,9	6,9			кабинет	6,9
	48		кабинет	7,9	7,9			кабинет	7,9
	49		кабинет	12,0	12,0			кабинет	12,0
	50		кабинет	14,3	14,3			кабинет	14,3
	51		архив	9,7	9,7			кабинет	9,7
	52		кабинет	19,1	19,1			кабинет	19,1
	53		кабинет	13,0	13,0			кабинет	13,0
53а			тамбур	0,3	0,3			кабинет	0,3

Прошнуровано, пронумеровано и
скреплено печатью 14 листов

Государственный бюджетное
учреждение города Москвы
Московское бюро
технической тарификации
15009,
г. Москва, пер. 9 стр. 7
М. Гнездинский
тел: 8-3-02-80