

№

Федеральное государственное унитарное предприятие
 «Российский государственный центр инвентаризации и учета объектов недвижимости -
 Федеральное БТИ»
(полное наименование ОТИ - организации технического учета и технической инвентаризации объектов капитального строительства)
 Сочинское отделение филиала ФГУП «Ростехинвентаризация - Федеральное БТИ» по Краснодарскому
 краю
(наименование обособленного подразделения ОТИ)

ТЕХНИЧЕСКИЙ ПАСПОРТ

На _____ Здание
(вид объекта учета)
 19-ти этажный многоквартирный жилой дом
(наименование объекта учета)

Адрес (местоположение) объекта учета:

Субъект Российской Федерации	Краснодарский край	
Район	Центральный	
Муниципальное образование	тип	
	наименование	
Населенный пункт	тип	город
	наименование	Сочи
Улица (проспект, переулок и т.д.)	тип	улица
	наименование	Викторградная
Номер дома	22/1	
Номер корпуса		
Номер строения		
Литера	В	
Иное описание местоположения		

Инв. № 14241

Штамп органа государственного технического учета о внесении сведений
 в Единый государственный реестр объектов капитального строительства (ЕГРОКС)

Наименование учетного органа	
Инвентарный номер	
Кадастровый номер	
Дата внесения сведений в ЕГРОКС	

Паспорт составлен и находится в состоянии на « 22 » _____ марта 20 13 _____ года Выдан 01.09.2014г.
 Руководитель (уполномоченное лицо) ОТИ _____ (подпись) _____ (Горячев Л.С.)
(Фамилия И.О.)



СОДЕРЖАНИЕ

№ п/п	Наименование раздела	№ стр
1	Общие архитектурно-планировочные и эксплуатационные сведения о многоквартирном доме	3
2	Распределение площадей жилых помещений многоквартирного дома	3
3	Ситуационный план	4
4	Инвентарный план	5
5	Экспликация площадей к инвентарному плану	6
6	Основные характеристики многоквартирного дома, прочих зданий, сооружений и строений	6
7	Координаты зданий, сооружений	7
8	Сведения о ранее проводившихся обследованиях многоквартирного дома, прочих зданий, сооружений и строений	7
9	Позэтажные планы многоквартирного дома	8
10	Экспликация площадей к поэтажным планам многоквартирного дома	
11	Элементы инженерного благоустройства помещений многоквартирного дома	
12	Позэтажные планы прочих зданий и объемных сооружений	
13	Экспликация площадей к поэтажным планам прочих зданий и объемных сооружений	
14	Элементы инженерного благоустройства помещений прочих зданий и объемных сооружений	
15	Исчисление площадей и объемов по наружному обмеру многоквартирного дома, прочих зданий и объемных сооружений	
16	Техническое описание конструктивных элементов многоквартирного дома и определение физического износа	
17	Техническое описание конструктивных элементов и определение физического износа прочих зданий и сооружений	
18	Исчисление инвентаризационной стоимости многоквартирного дома, прочих зданий, сооружений и строений	
19	Сведения о правообладателях	

1. ОБЩИЕ АРХИТЕКТУРНО-ПЛАНИРОВОЧНЫЕ И ЭКСПЛУАТАЦИОННЫЕ
СВЕДЕНИЯ О МНОГОКВАРТИРНОМ ДОМЕ

№ тр.

Тип объекта капитального строительства: здание

Назначение: Жилое

Фактическое использование: по назначению

Год постройки: 2013 Год последнего капитального ремонта: _____

Серия, тип проекта: _____

Материал стен: монолитные

Строительный объем: 41913

Этажность: 21 Этажность подземная: 1 Количество подъездов: 1

Количество квартир: 137 Количество обособленных нежилых помещений: 15

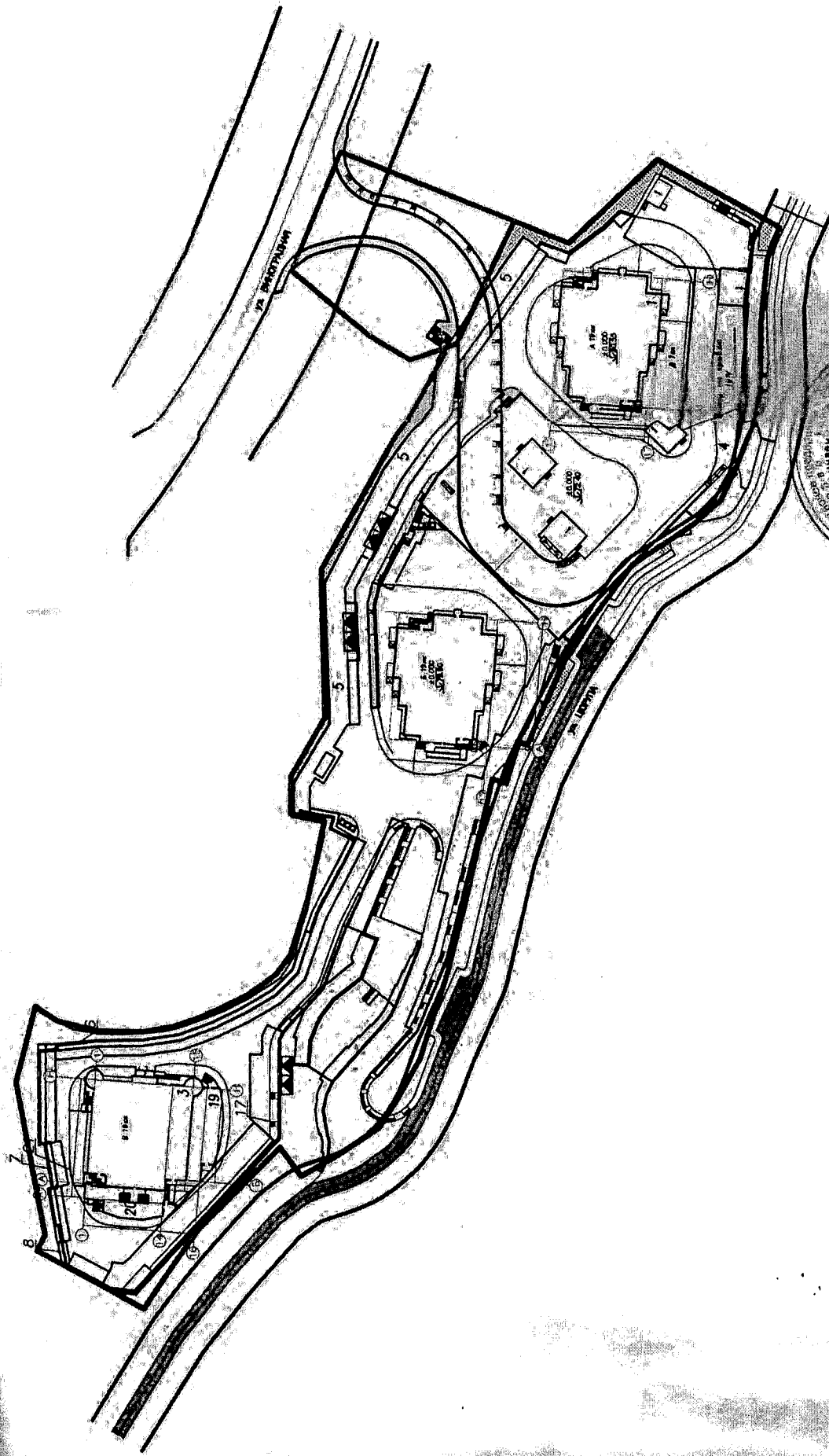
Площадь здания без учета площади балконов: 12167 В том числе:

общая площадь квартир здания: 8620.7 кв.м., в том числе жилая площадь квартир: 4221.0 кв.м.

общая площадь обособленных нежилых помещений здания: 1205.6 кв.м.

общая площадь всех помещений общего пользования многоквартирного дома: 3377.7 кв.м.

Примечание:



Филиал ФГУП "Ростехинвентаризация" федеральное БТИ по Краснодарскому краю

Инициалы, отчество:	Григорьев Л.С.	Лист:	
Должность:	Мастер А.М.	Листов:	
Исполнитель:	Слюсарько Е.В.	Масштаб:	М1:500

план ситуационный план

Сочи, Центральный район,
ул. Виноградная 22/1

5. ЭКСПЛИКАЦИЯ ПЛОЩАДЕЙ К ИНВЕНТАРНОМУ ПЛАНУ

Кadaстровый номер земельного участка	Реквизиты документа ГЗК	Площадь, кв.м.	
1	2	3	
Площади земельных участков, всего:		19700.0	
Площадь территории фактического землепользования, всего:		757.6	
В том числе:	застроенная	18942.4	
	не застроенная	-	
	в том числе:	с твердым покрытием	-
		оборудованные площадки	-
	грунт	проездов	-
		трогуаров	-
	под зелеными насаждениями	прочих элементов	-
		детские	-
	спортивные	придомовый сквер	-
		газоны с деревьями	-
газоны, цветники, клумбы		-	
плодовые деревья	-		

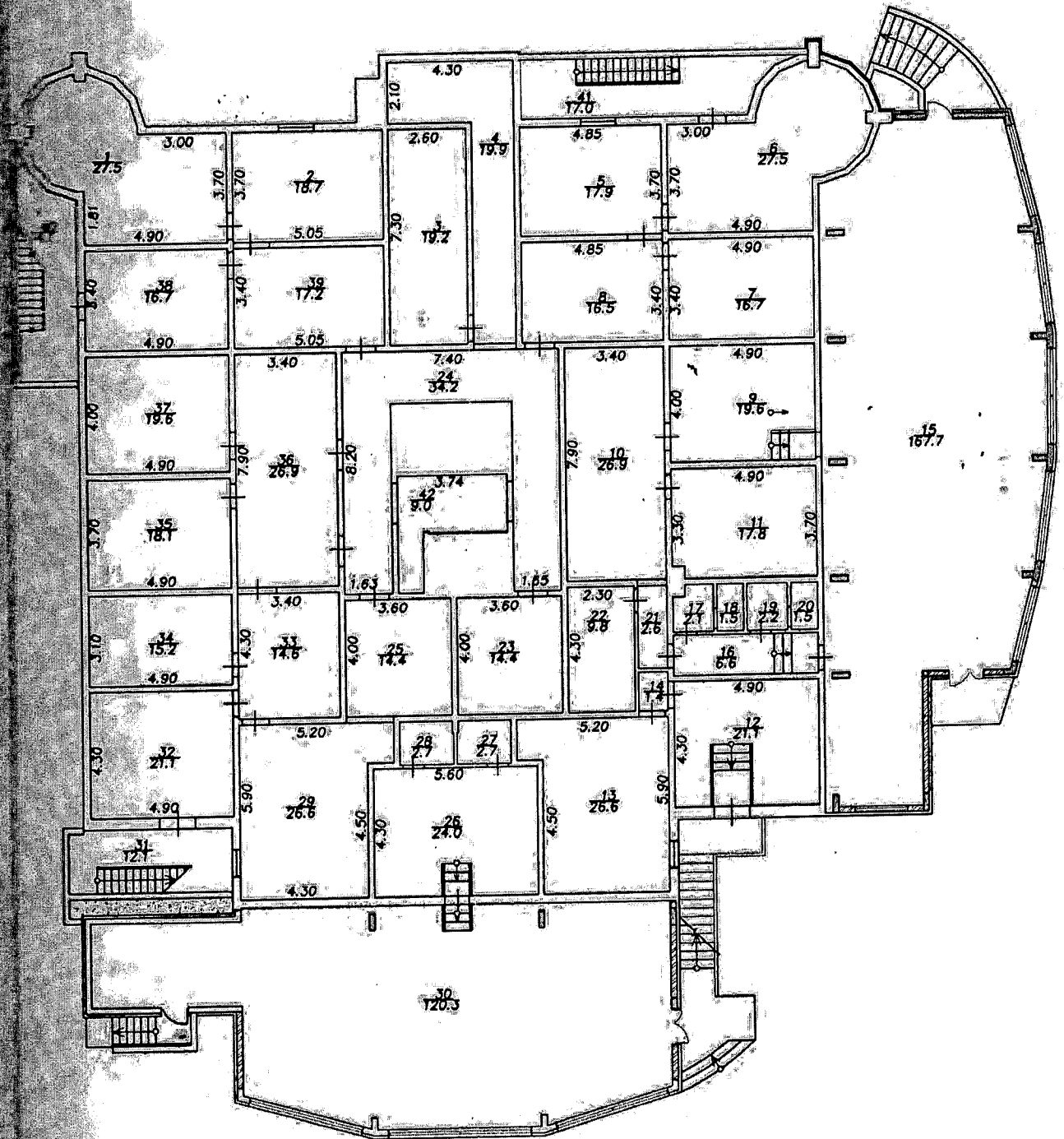
6. ОСНОВНЫЕ ХАРАКТЕРИСТИКИ МНОГOKВАРТИРНОГО ДОМА, ПРОЧИХ ЗДАНИЙ, СООРУЖЕНИЙ И СТРОЕНИЙ

Эткеря номер)	Наименование зданий, сооружений, строений	Наименование и материал основного конструктивного элемента	Основной параметр			Физи-ческий износ, %	Действительная инвентаризационная стоимость, тыс.руб.
			наименование	ед. изм.	значение		
1	2	3	4	5	6	7	8
В	19-ти этажный многоквартирный жилой дом	Стены - монолитные	Стр.объем	м3	41913	0	53032.8
В1	подвал	Стены -	Стр.объем	м3	3179	0	11673.8
В2	цоколь	Стены -	Стр.объем	м3	3214	0	1358.2
В3	технический этаж	Стены -	Стр.объем	м3	4943	0	1880.9
Всего:							67945.6

Действительная инвентаризационная стоимость многоквартирного дома, прочих зданий, сооружений и строений по состоянию на 22 марта 2013 г. составляет:

Шестьдесят семь миллионов девятьсот сорок пять тысяч шестьсот рублей
(сумма прописью)

лит "В1"
H=3,16

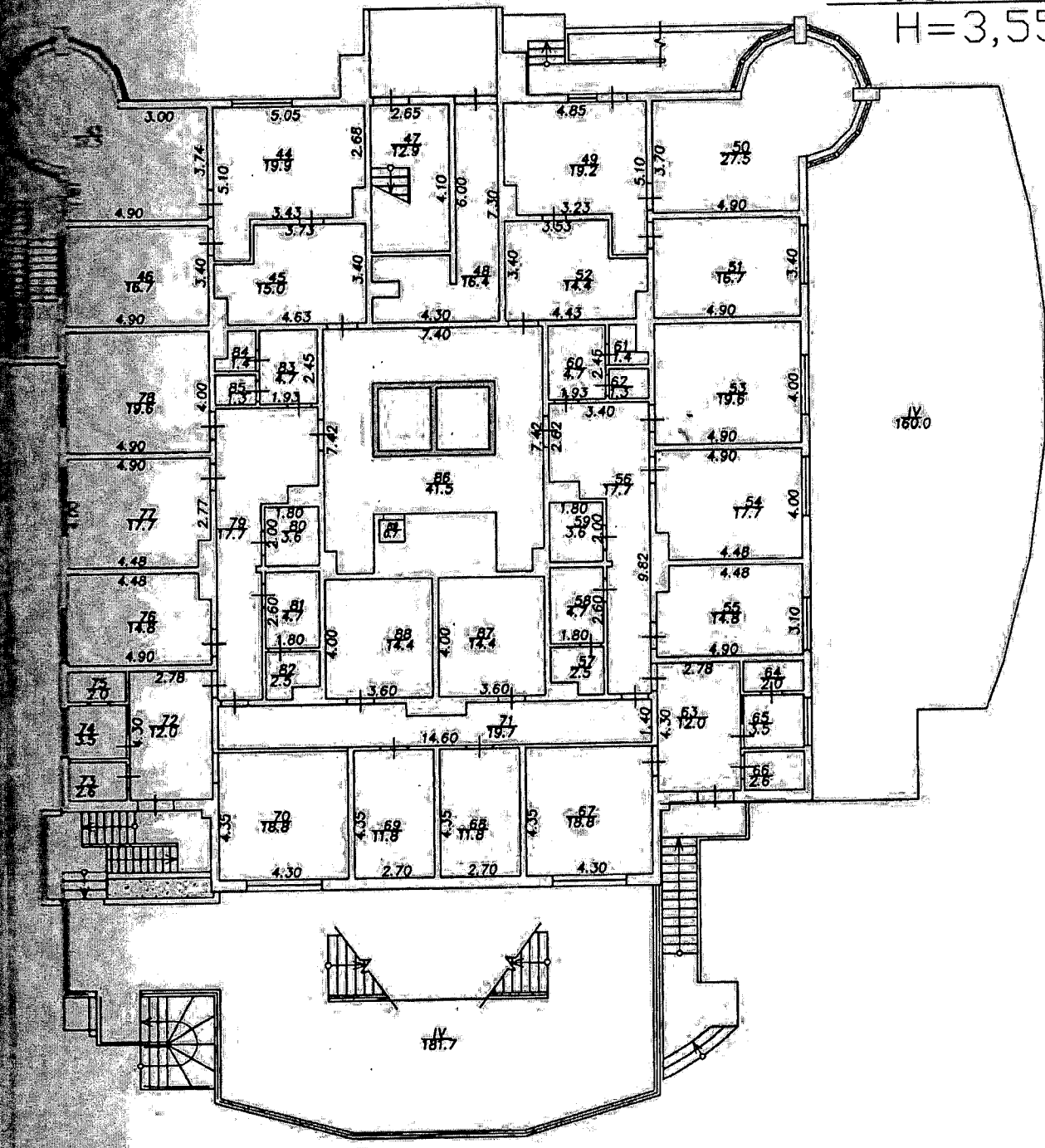


Филиал ФГУП "Ростехинвентаризация" - Федеральное БТИ" по Краснодарскому краю

Исполнитель:	Слюнько Е.В.		Лист	
Проверил:	Максин А.М.		Листов	
Начальник отделения:	Горячев Л.С.		Масштаб	M1:200

Сочи, Центральный район,
ул.Виноградная 22/1

лит "В2"
H=3,55



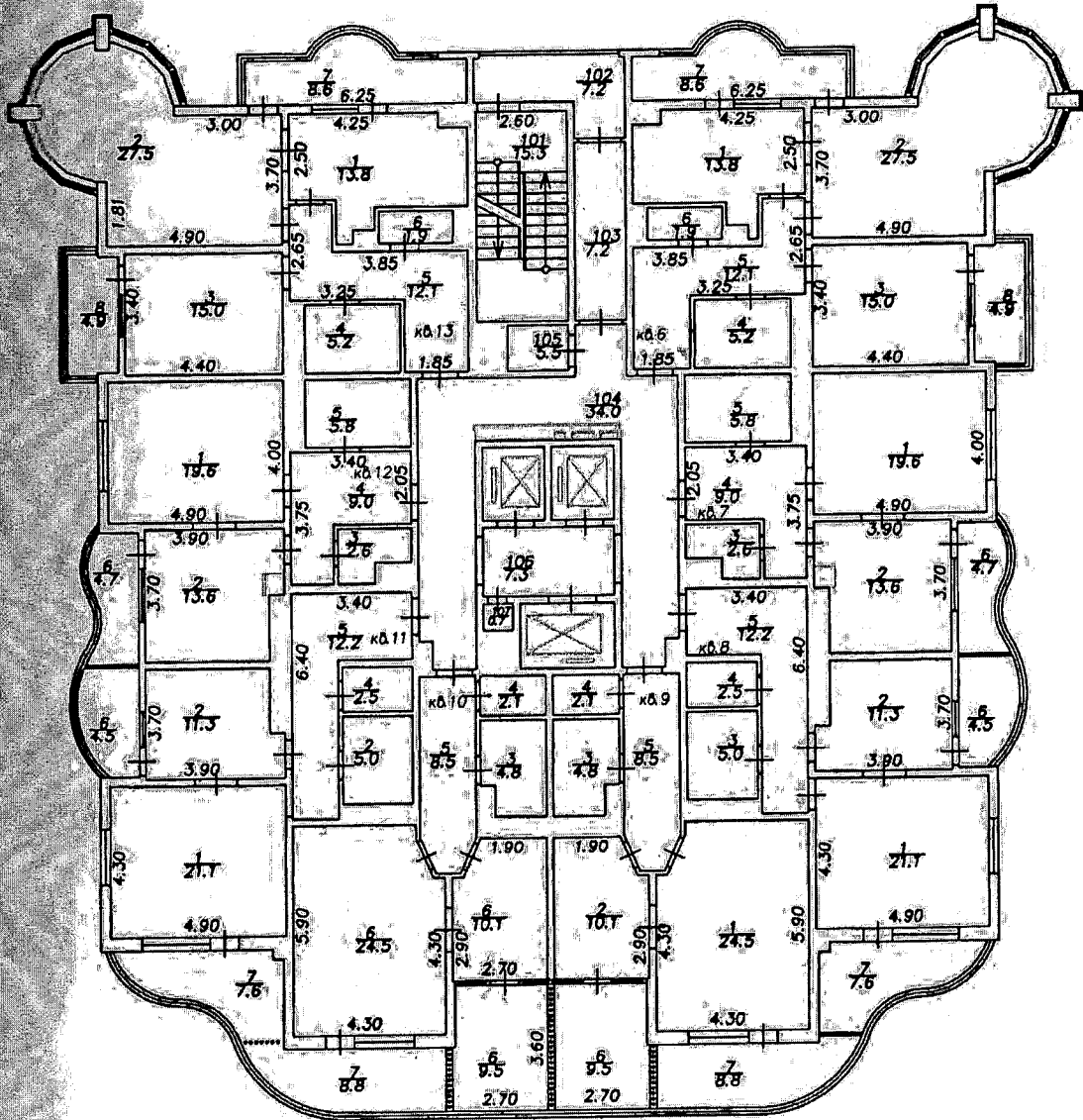
Филиал ФГУП "Ростехинвентаризация - Федеральное БТИ" по Краснодарскому краю

Исполнитель:	Слюнько Е.В.		Лист
Проверил:	Максин А.М.		Листов
Исполнитель:	Горячев Л.С.		Масштаб

г. Сочи, Центральный район,
ул. Виноградная 22/1

М1:200

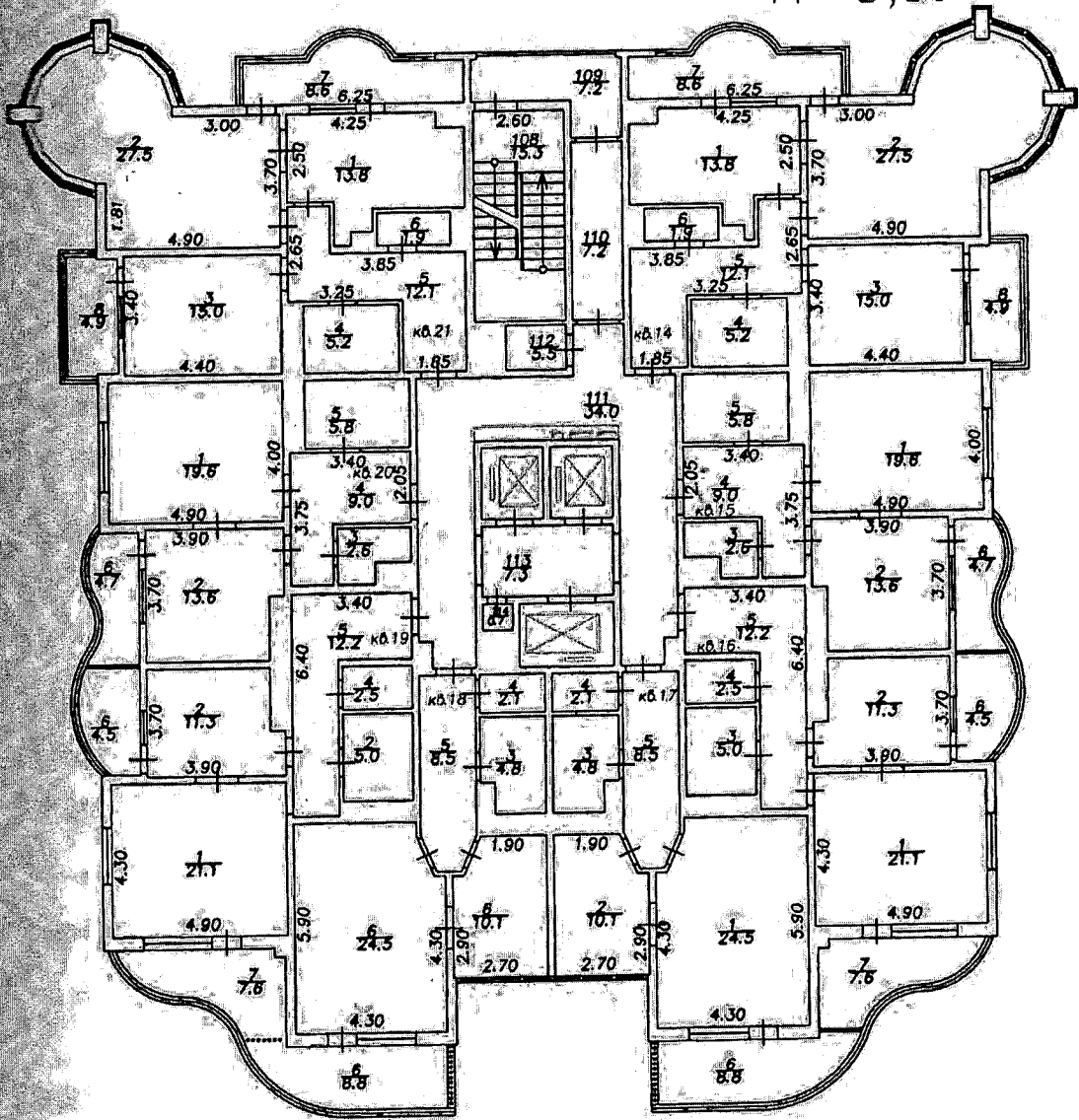
лит "В"
 Н=3,10



Филиал ФГУП "Ростехинвентаризация - Федеральное БТИ" по Краснодарскому краю

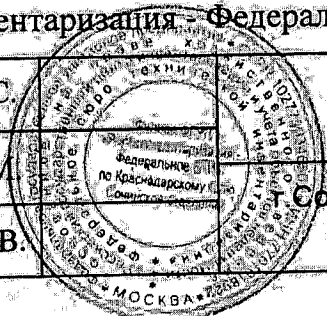
Исполнитель:	Горячев Л.С.		план второго этажа г. Сочи, Центральный район, ул. Виноградная 22/1	Лист	
Проверил:	Максин А.М.			Листов	
Исполнитель:	Слюнько Е.В.			Масштаб	М1:100

лит "В"
H=3,10

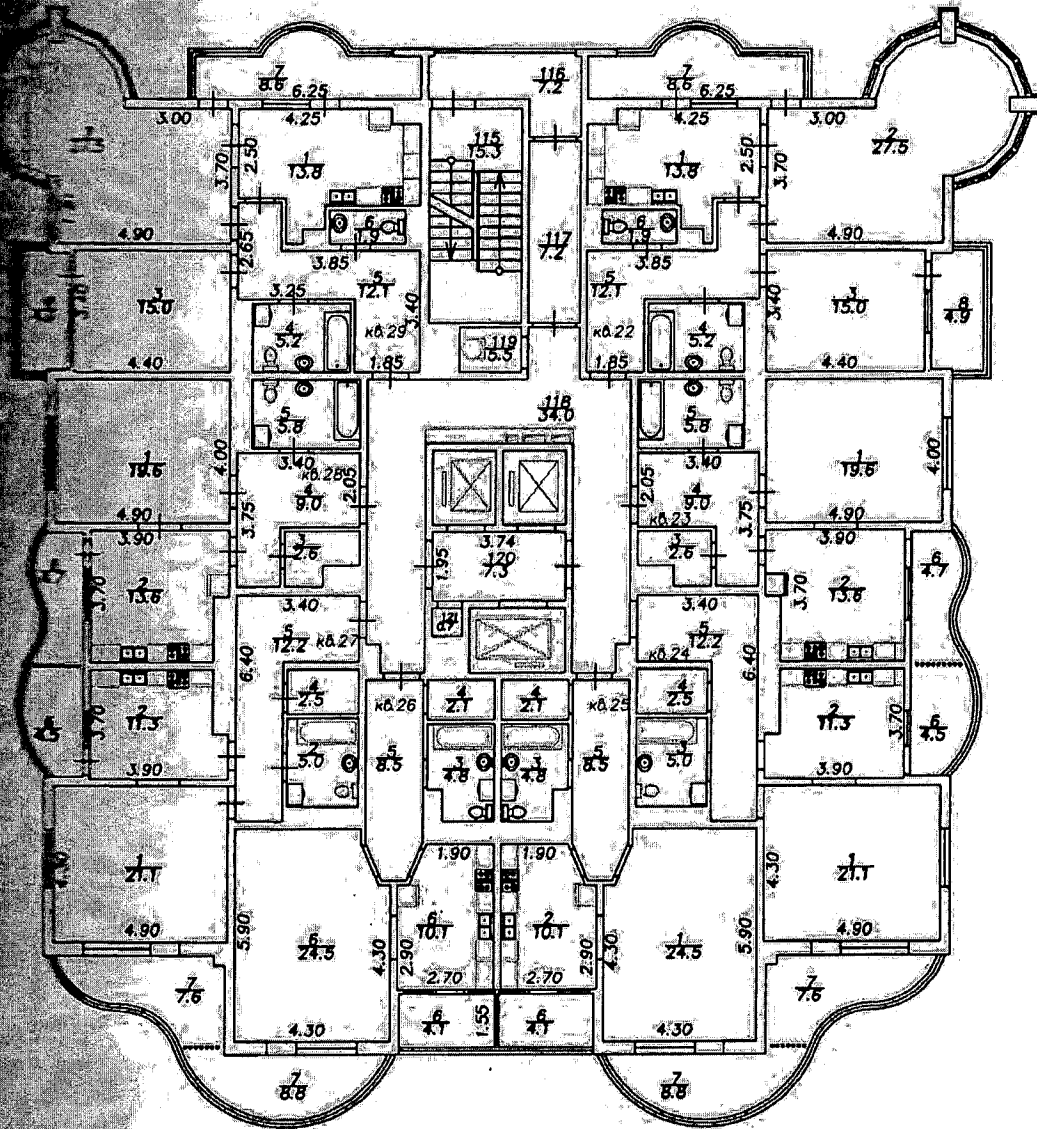


Сигнал ФГУП "Ростехинвентаризация - Федеральное БТИ" по Краснодарскому краю

Инженер отделения:	Горячев Л.С.	план третьего этажа г. Сочи, Центральный район, ул. Виноградная 22/1	Лист	
Проверил:	Максин А.М.		Листов	
Исполнитель:	Слюнько Е.В.		Масштаб	М1:100



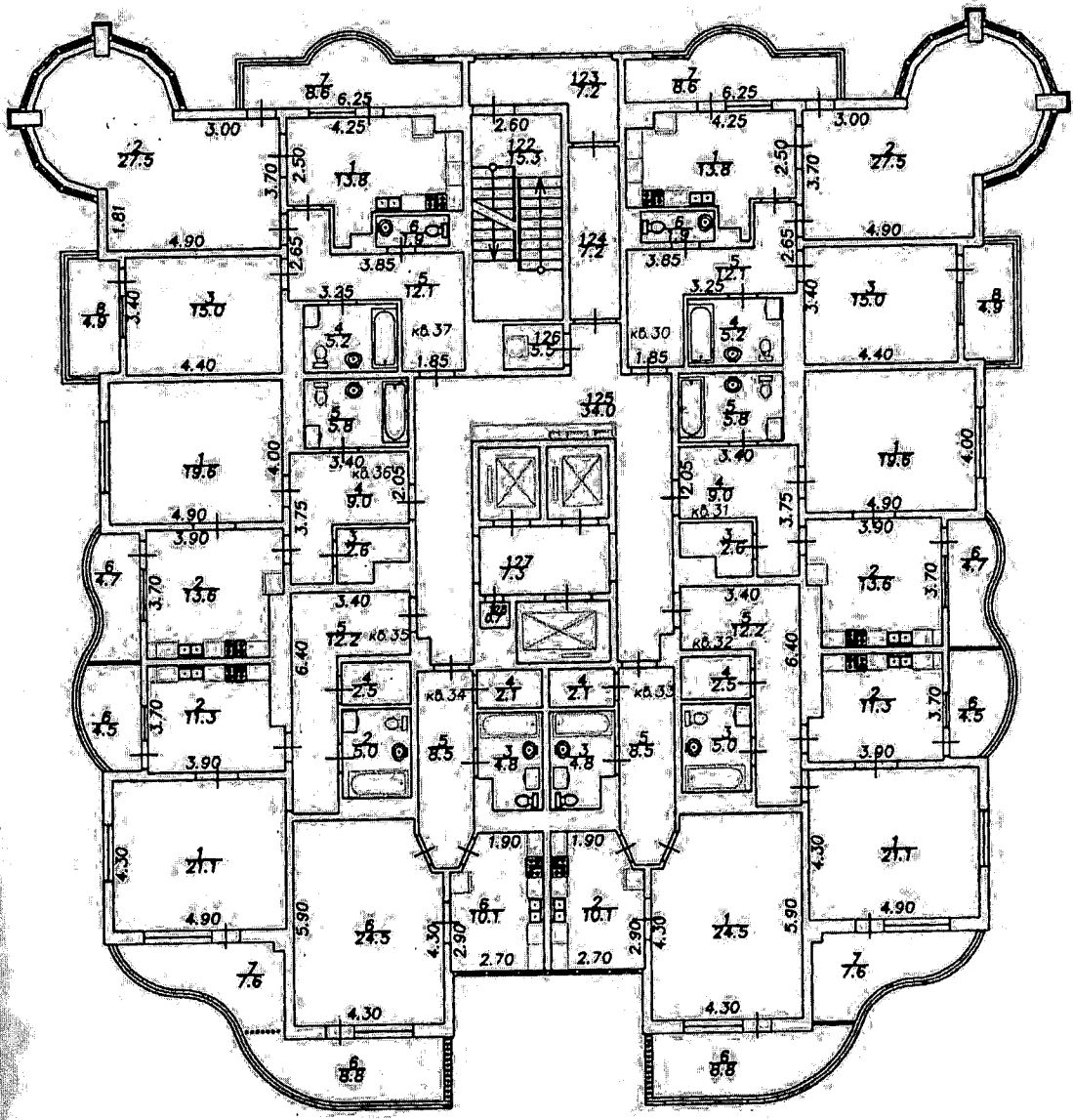
лит "В"
Н=3,10



Филиал ФГУП "Ростехинвентаризация - Федеральное БТИ" по Краснодарскому краю

Начальник отделения:	Горячев Л.С.		план четвертого этажа г. Сочи, Центральный район, ул. Виноградная 22/1	Лист	
Проверил:	Максин А.М.			Листов	
Исполнитель:	Слюнько Е.В.			Масштаб	М1:200

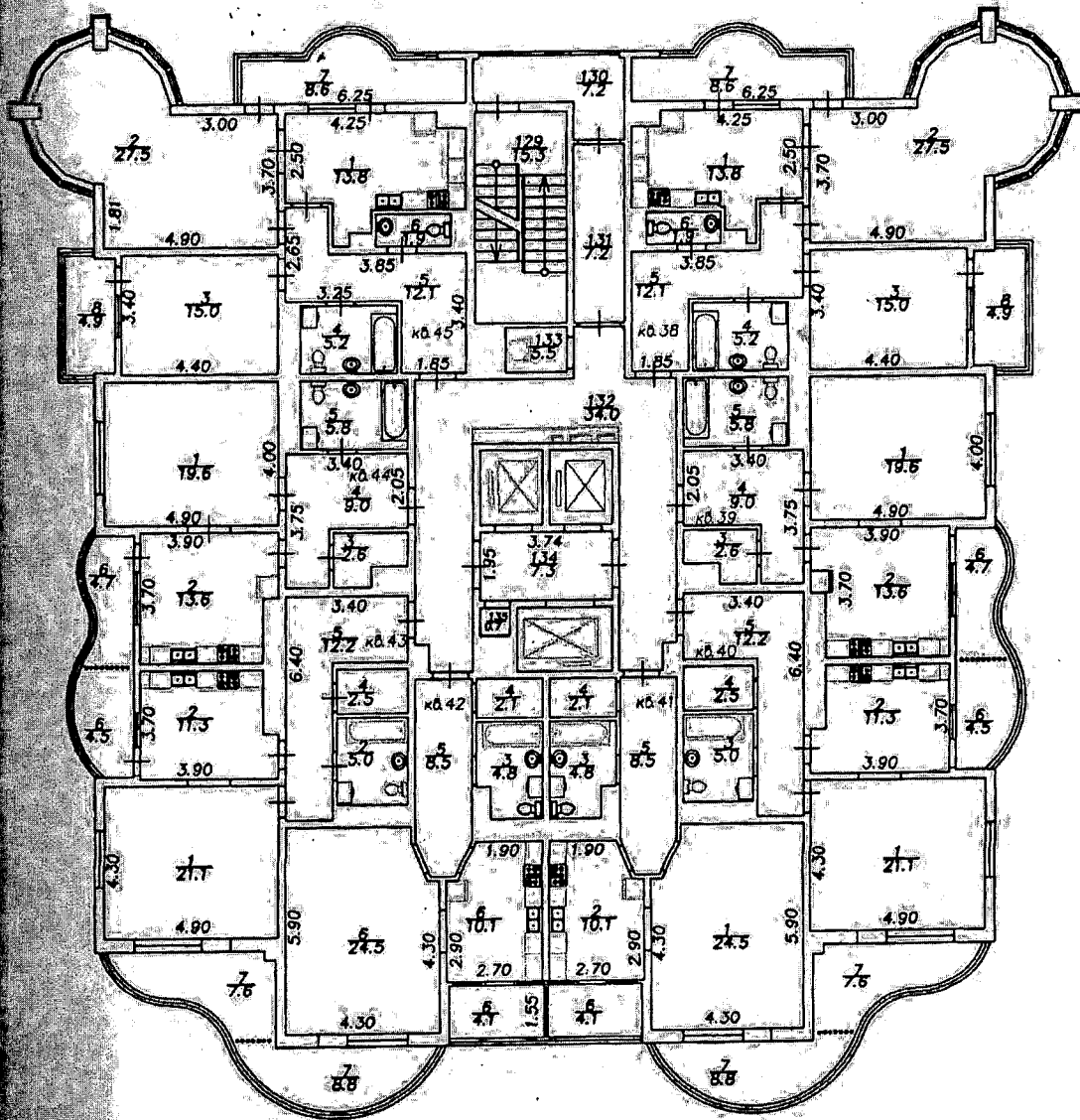
лит "В"
H=3,10



Филиал ФГУП "Ростехинвентаризация - Федеральное БТИ" по Краснодарскому краю

Исполнитель:	Горячев Л.С.		план пятого этажа	Лист	
Проектировщик:	Максин А.М.		Сочи, Центральный район, ул. Виноградная 22/1	Листов	
Инженер:	Слюнько Е.В.			Масштаб	M1:200

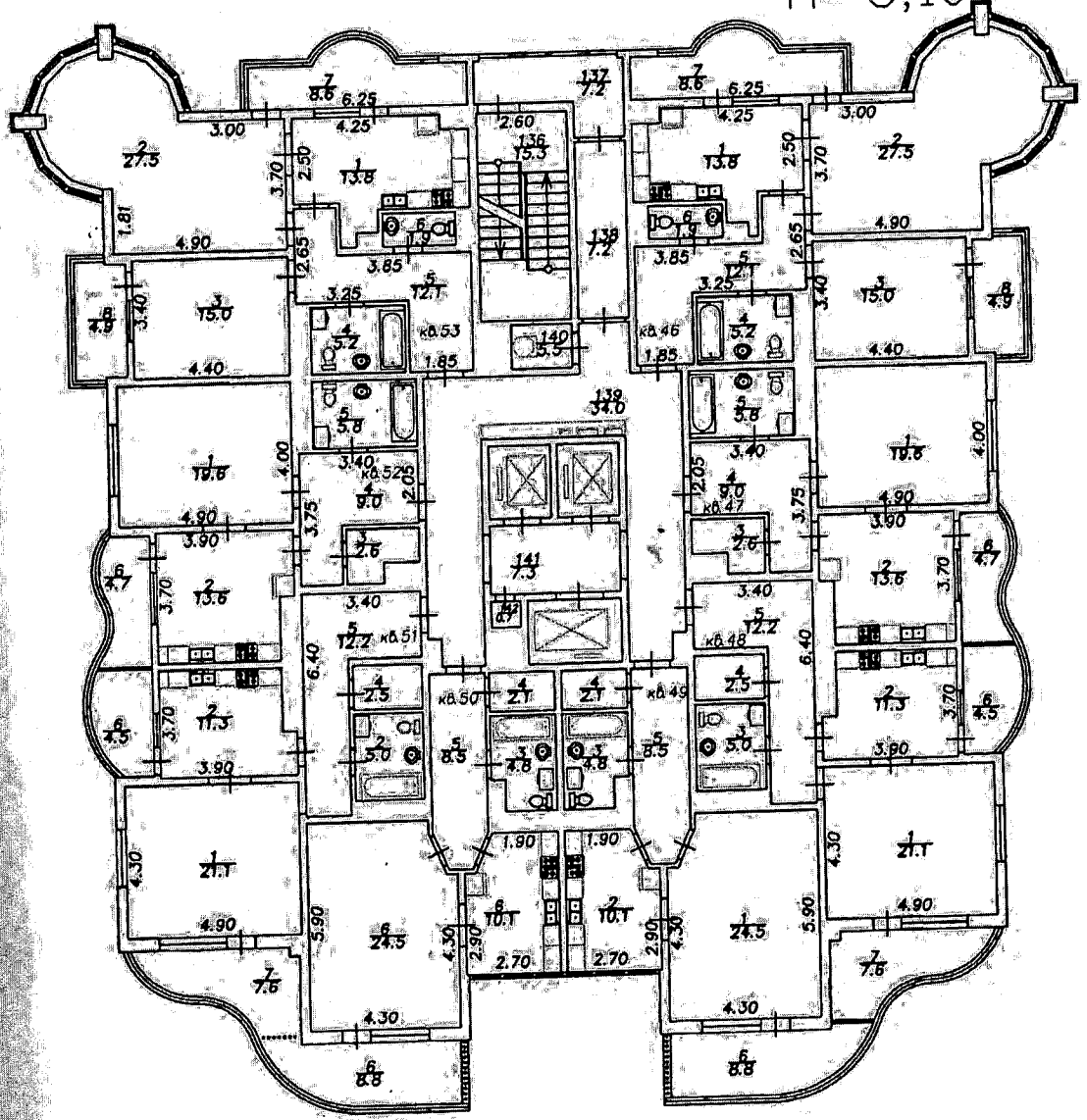
лит "В"
H=3,10



Филиал ФГУП "Ростехинвентаризация - Федеральное БТИ" по Краснодарскому краю

Исполнитель:	Горячев Л.С.		план шестого этажа	
Проверил:	Максин А.М.		Лист	
Исполнитель:	Слюнько Е.В.		Листов	
			Масштаб	М1:200

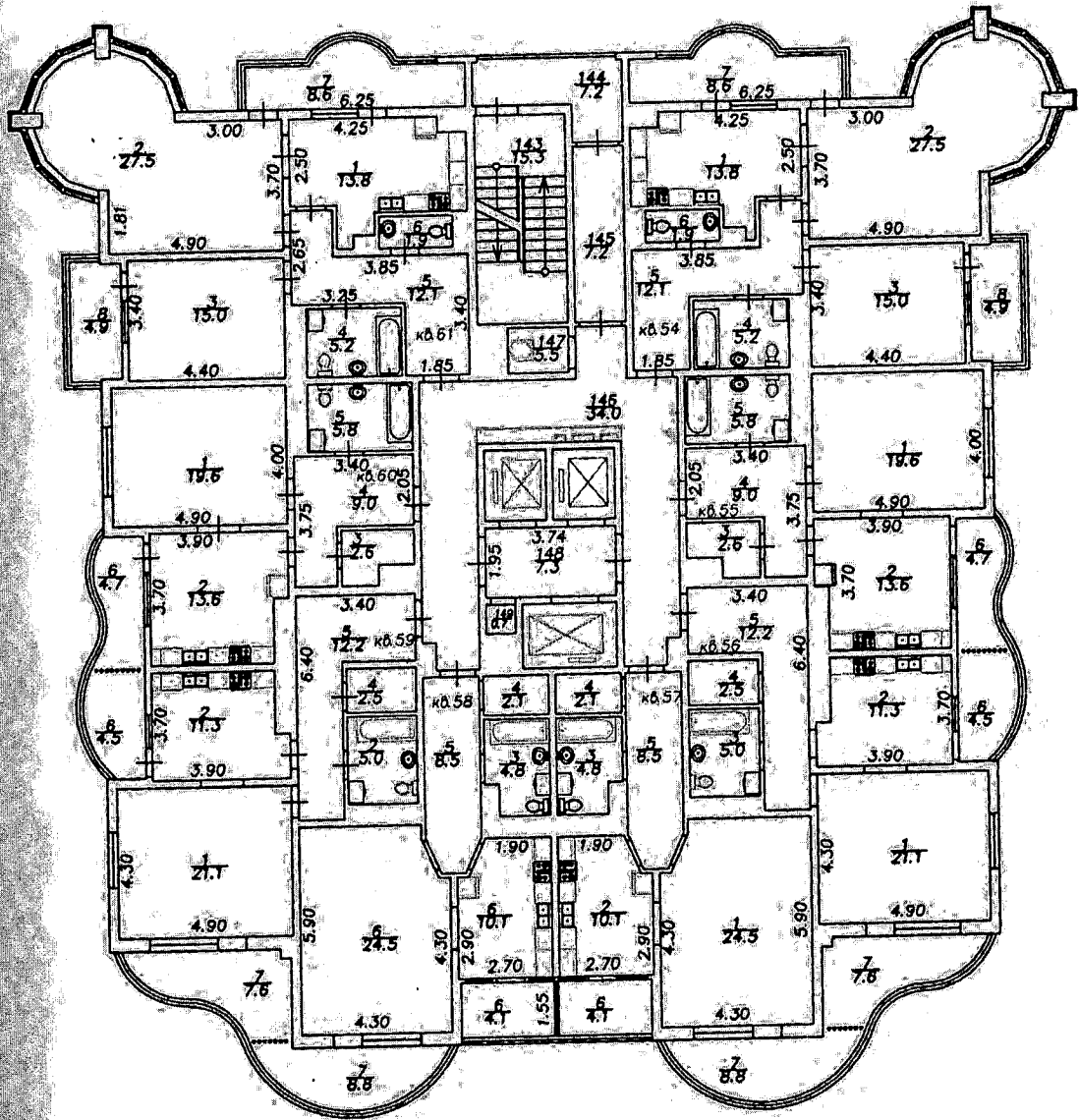
лит "В"
H=3,10



<p>ФГУП "Ростехинвентаризация - Федеральное БТИ" по Краснодарскому краю</p>		<p>план седьмого этажа</p>	
<p>Исполнитель:</p>	<p>Горячев Л.С.</p>	<p>Сочи, Центральный район, ул.Виноградная 22/1</p>	<p>Лист</p>
<p>Проектировщик:</p>	<p>Максин А.М.</p>		<p>Листов</p>
<p>Ответственный:</p>	<p>Слюнько В.В.</p>		<p>Масштаб М1:200</p>



лит "В"
H=3,10

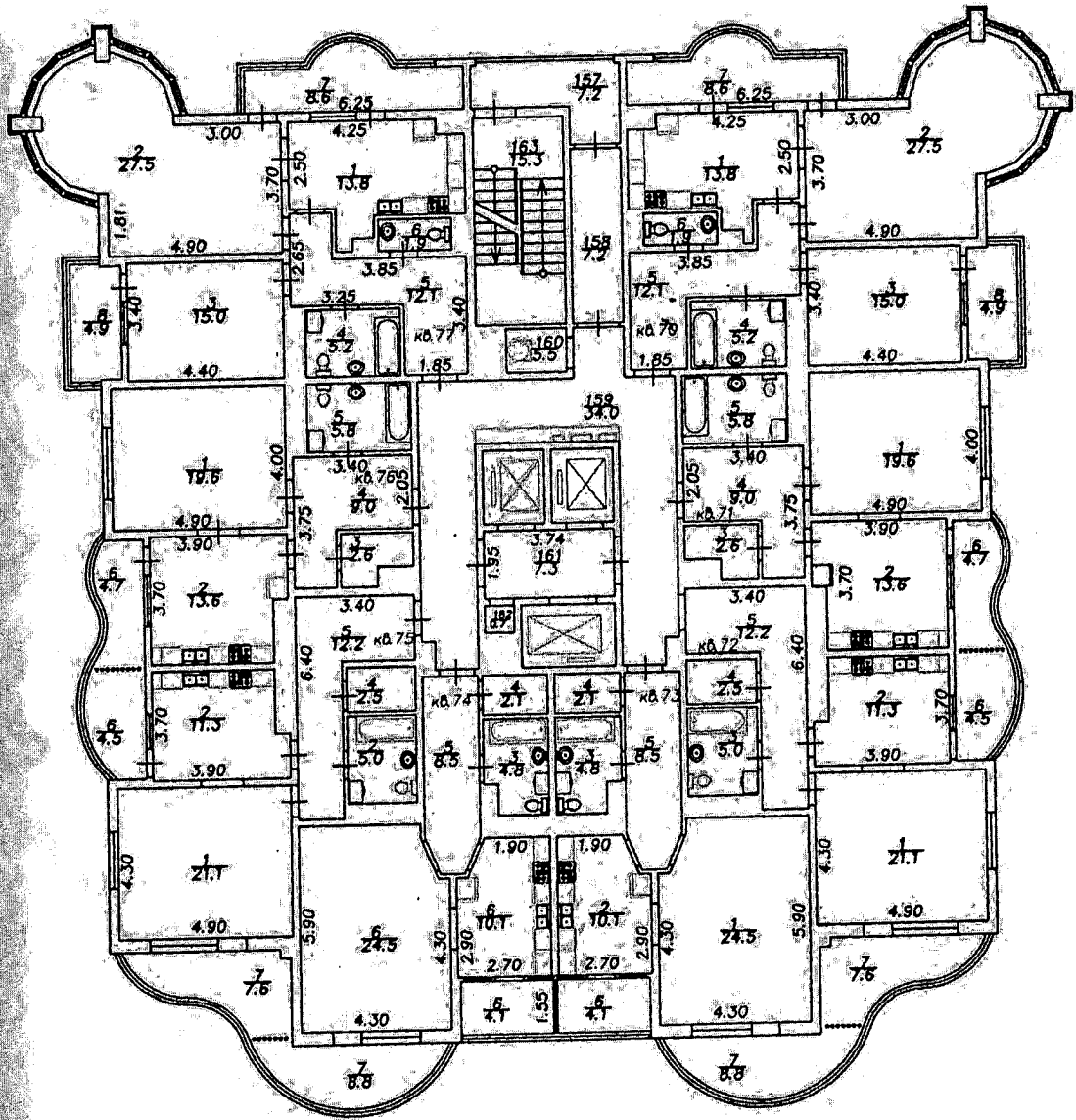


Управление ФГУП "Ростехинвентаризация - Федеральное БТИ" по Краснодарскому краю

Инженер-автор:	Горячев Л.С.	г. Сочи, Центральный район, ул. Виноградная 22/1	Лист	
Проверил:	Максин А.М.		Листов	
Исполнитель:	Слюнько Е.В.		Масштаб	M1:200



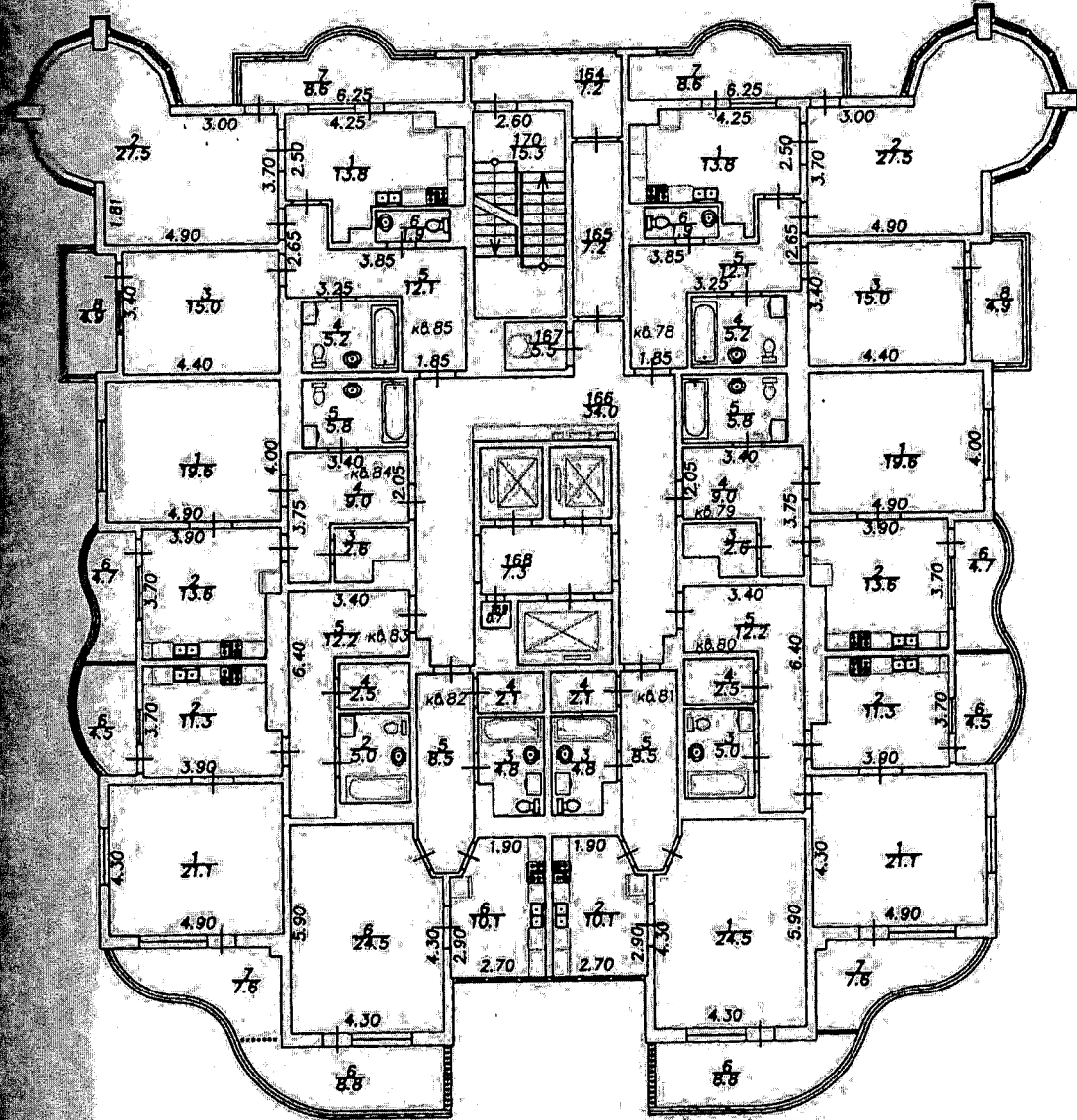
лит "В"
H=3,10



Специал ФГУП "Ростехинвентаризация" - Федеральное БТИ" по Краснодарскому краю

Исполнитель:	Горячев Л.С.		план десятого этажа	
Проверил:	Максин А.М.		г. Сочи, Центральный район, ул. Виноградная 22/1	
Исполнитель:	Слюнько Е.В.		Лист	
		Листов		
		Масштаб	М1:200	

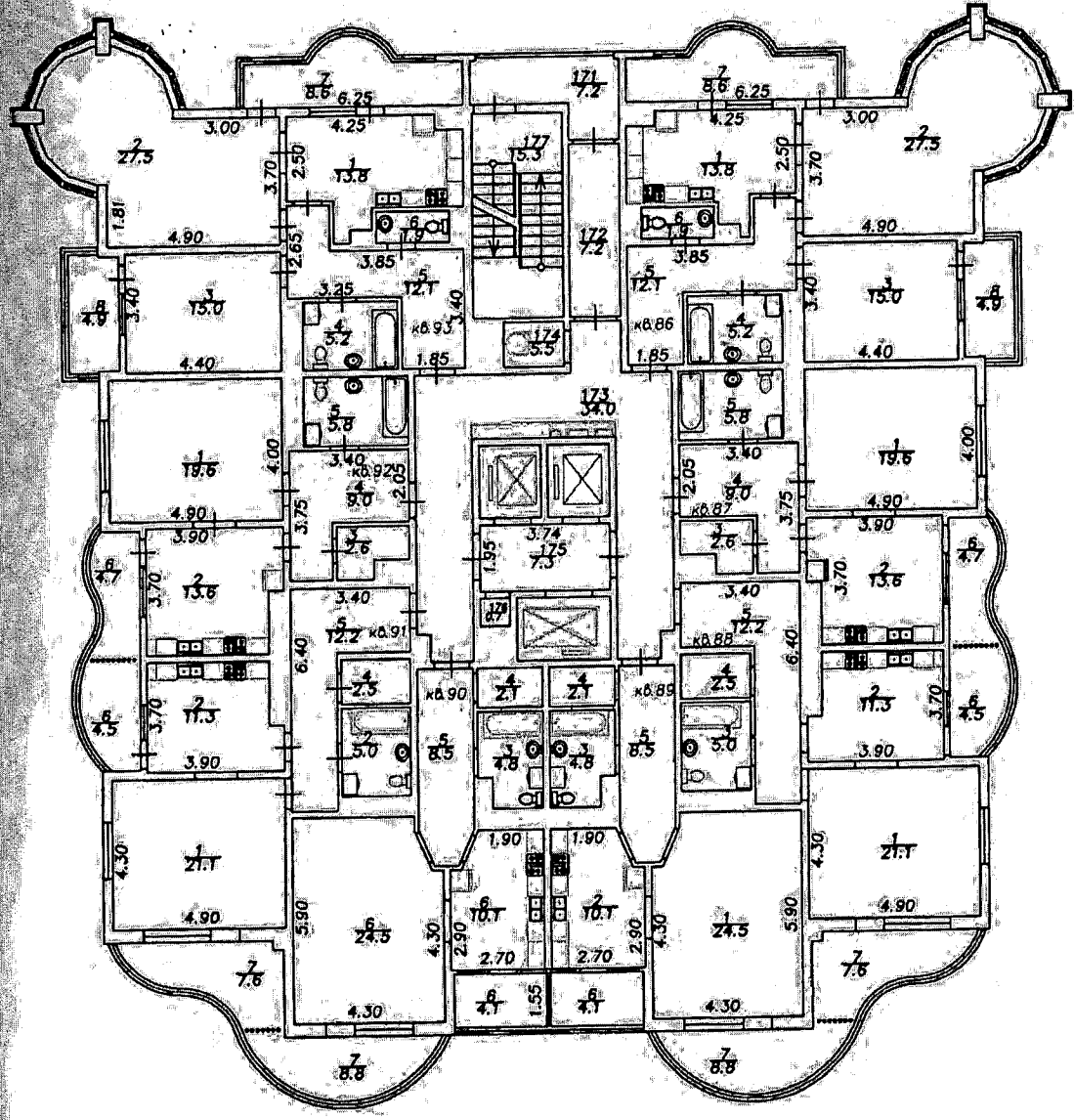
лит "В"
H=3,10



Официал ФГУП "Ростехинвентаризация" - Федеральное БТИ" по Краснодарскому краю

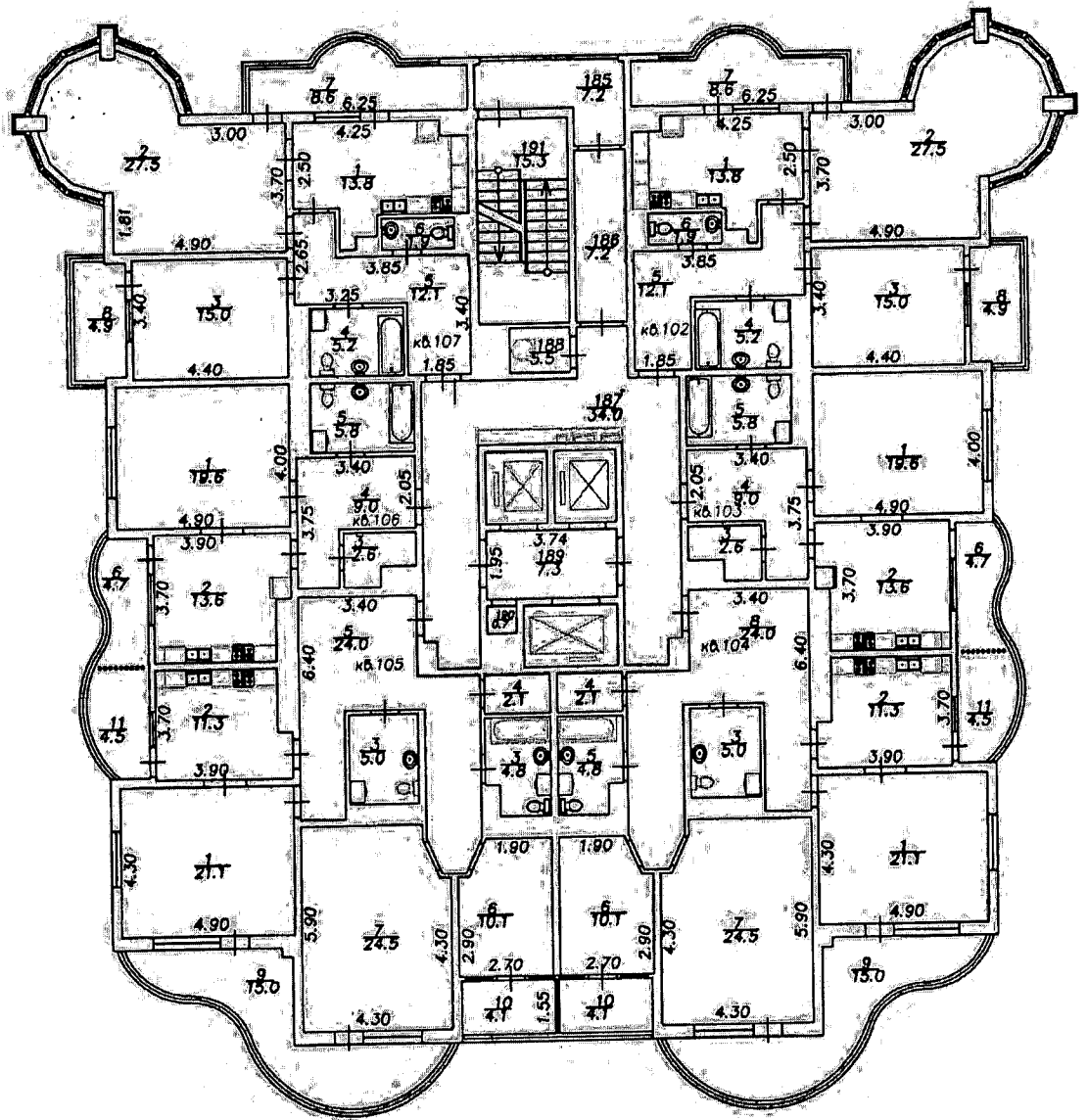
Исполнитель:	Слюнько Е.В.		план одиннадцатого этажа	Лист	
Проверил:	Максин А.М.		Сочи, Центральный район, ул.Виноградная 22/1	Листов	
Выполнил отделение:	Горячев Л.С.			Масштаб	М1:200

лит "В"
H=3,10



Филиал ФГУП "Ростехинвентаризация - Федеральное БТИ" по Краснодарскому краю		план двенадцатого этажа	
Начальник отделения:	Горячев Л.С.		Лист
Проверил:	Максин А.М.		Листов
Исполнитель:	Слонько Е.В.		Масштаб
		г. Сочи, Центральный район, ул. Виноградная 22/1	M1:200

лит "В"
 Н=3,10

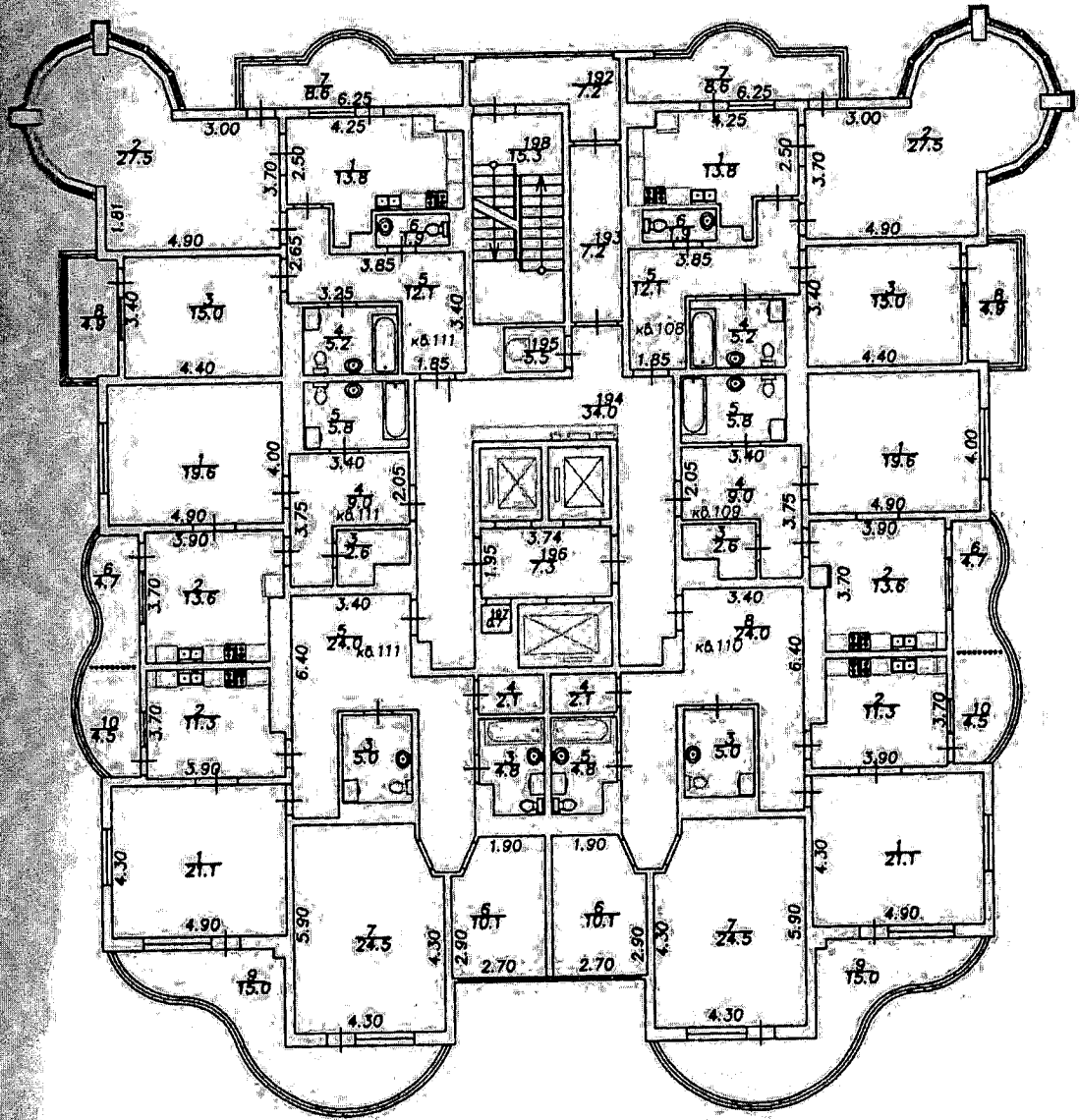


Филиал ФГУП "Ростехинвентаризация - Федеральное БТИ" по Краснодарскому краю

Начальник отделения:	Горячев Л.С.		план четырнадцатого этажа	
Проверил:	Максим А.М.		г. Сочи, Центральный район, ул. Виноградная 22/1	
Исполнитель:	Слюнько Е.В.			
			Лист	
			Листов	
			Масштаб	М1:200

22

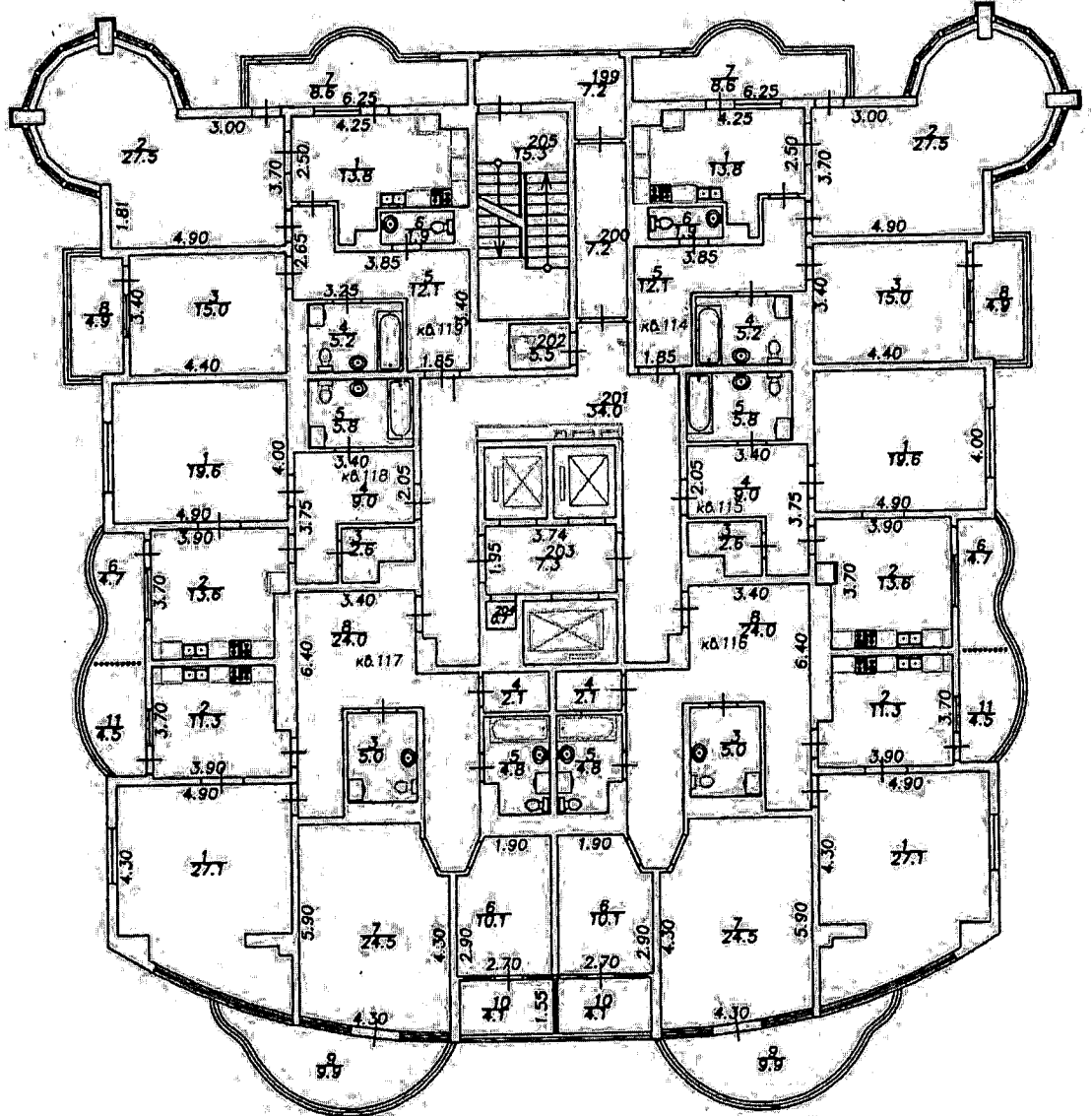
лит "В"
 Н=3,10



Централ ФГУП "Ростехинвентаризация - Федеральное БТИ" по Краснодарскому краю

Инженер-автор:	Горячев Л.С.		план пятнадцатого этажа	
Проверил:	Максин А.М.		г. Сочи, Центральный район, ул.Виноградная 22/1	
Исполнитель:	Слюнько Е.В.		Лист	
			Листов	
			Масштаб	М1:200

лит "В"
 Н=3,10

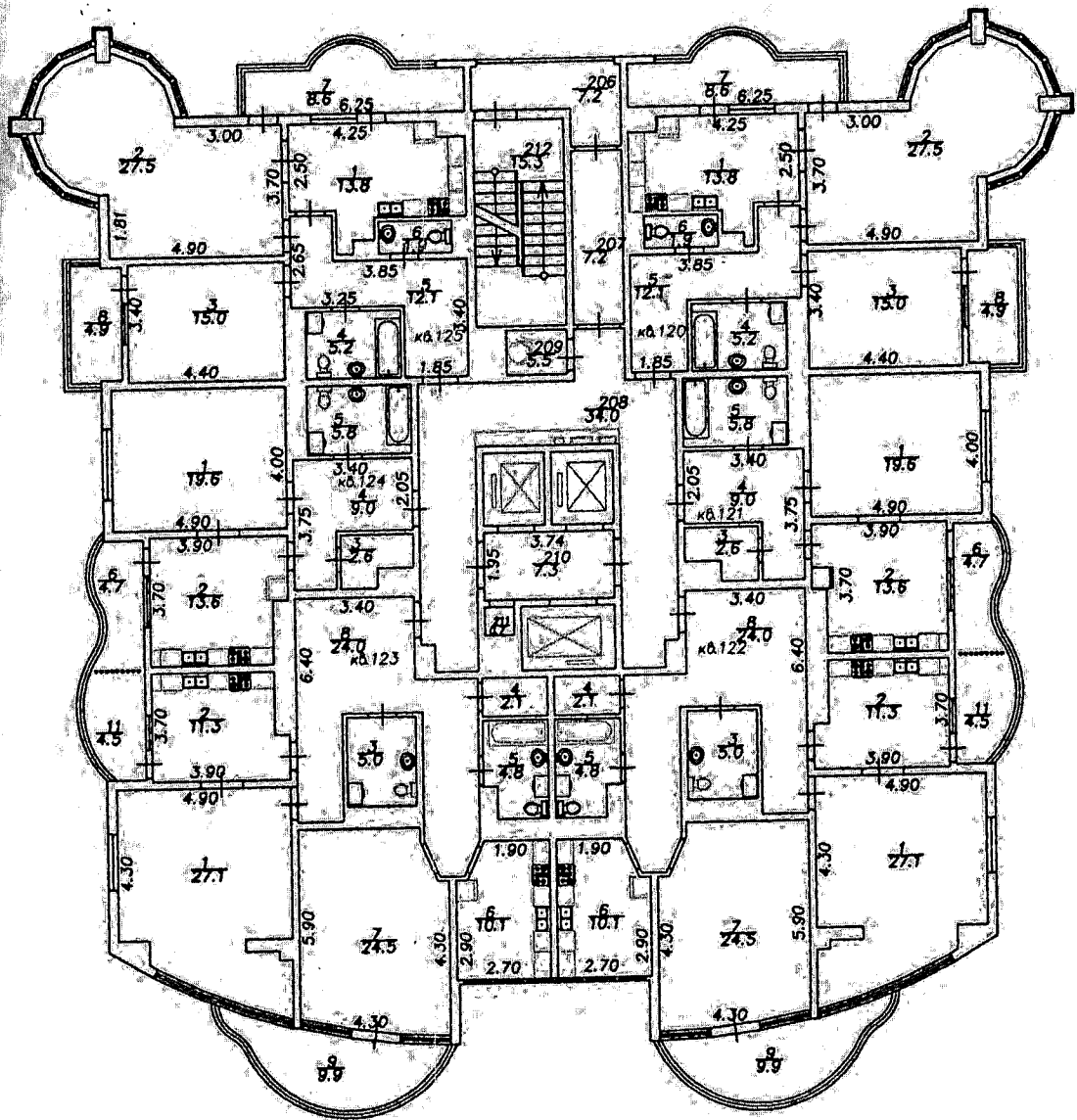


Филиал ФГУП "Ростехинвентаризация - Федеральное БТИ" по Краснодарскому краю

Начальник отделения:	Горячев Л.С.		план шестнадцатого этажа г. Сочи, Центральный район, ул.Виноградная 22/1	Лист	
Проверил:	Максин А.М.			Листов	
Исполнитель:	Слюнько Е.В.			Масштаб	М1:200

24

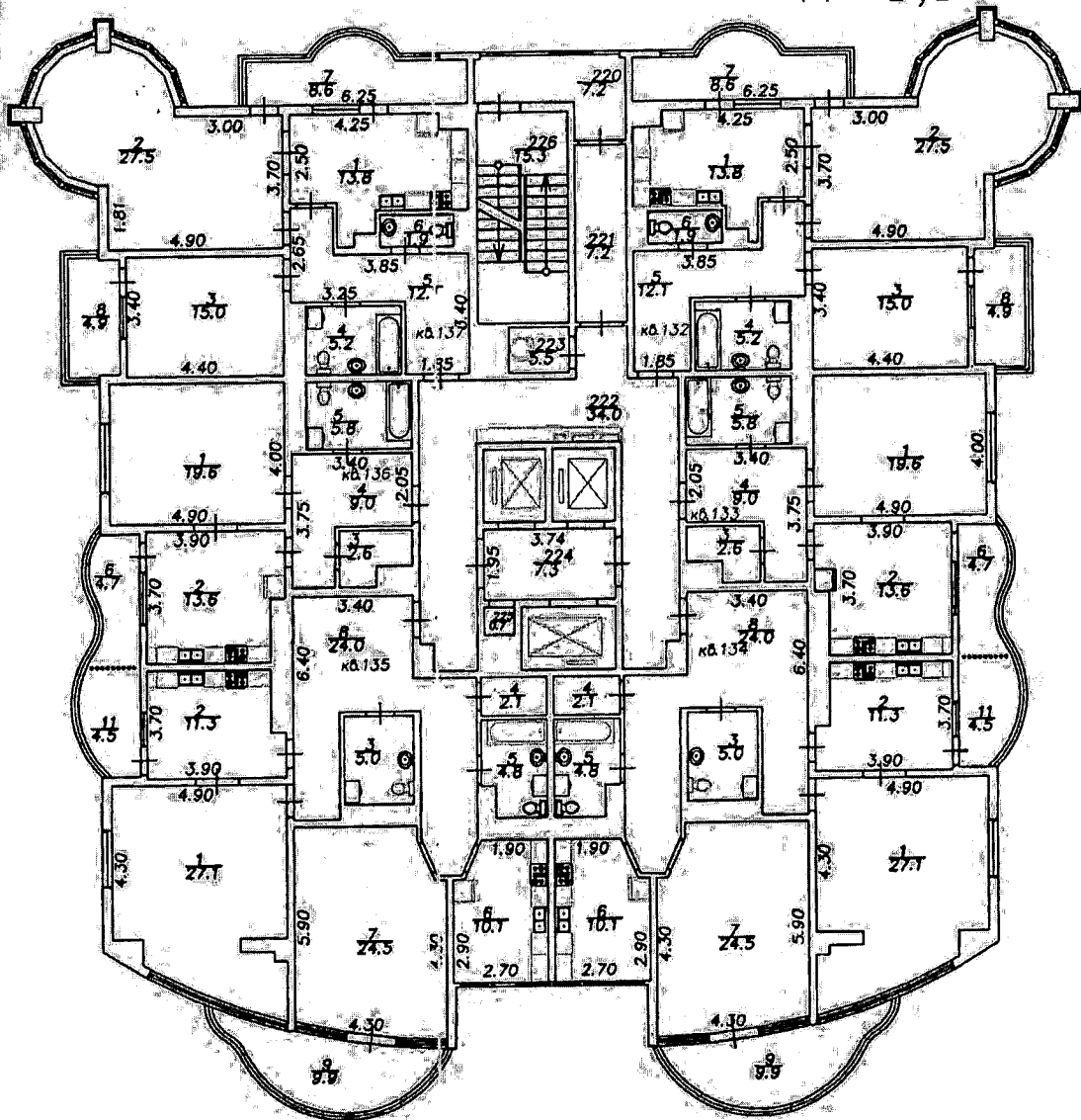
лит "В"
H=3,10



Офицал ФГУП "Ростехинвентаризация" - Федеральное БТИ" по Краснодарскому краю

Выдательник отделения:	Горячев Л.С.		план семнадцатого этажа	Лист	
Проверил:	Максин А.М.		г. Сочи, Центральный район, ул. Виноградная 22/1	Листов	
Исполнитель:	Слюнько Е.В.			Масштаб	M1:200

лм" В"
H=3,10



Филиал ФГУП "Ростехинвентаризация - Федеральное БТИ" по Краснодарскому краю

Начальник отделения:

Горячев Л.С.

план девятнадцатого этажа

Проверил:

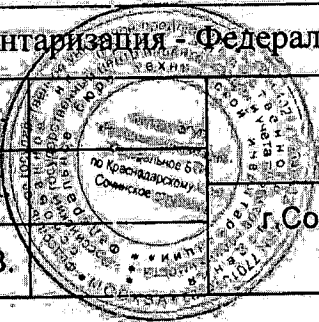
Максин А.М.

Исполнитель:

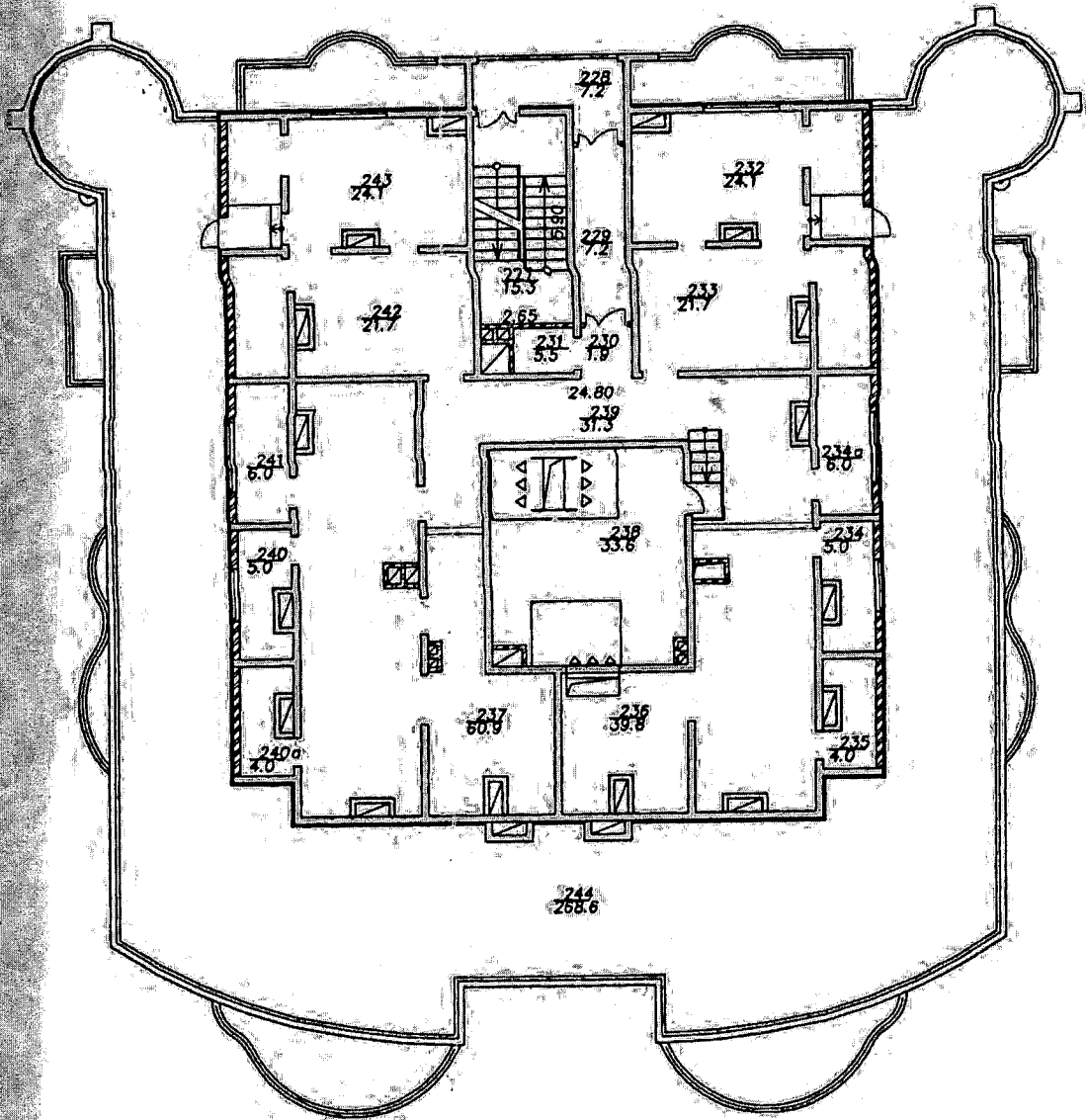
Слюнько Е.В.

г. Сочи, Центральный район,
ул. Виноградная 22/1

Лист	
Листов	
Масштаб	М1:200



лит" ВЗ"
 Н=3,70



Офис ФГУП "Ростехинвентаризация - Федеральное БТИ" по Краснодарскому краю

Инженер-проектировщик отделения: Горячев Л.С.

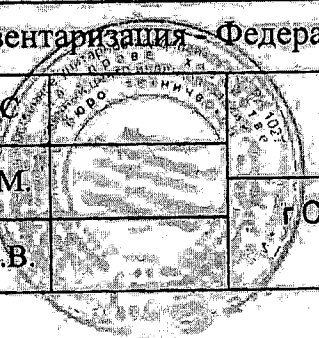
план технического этажа

Проверил: Максим А.М.

г. Сочи, Центральный район,
 ул. Виноградная 22/1

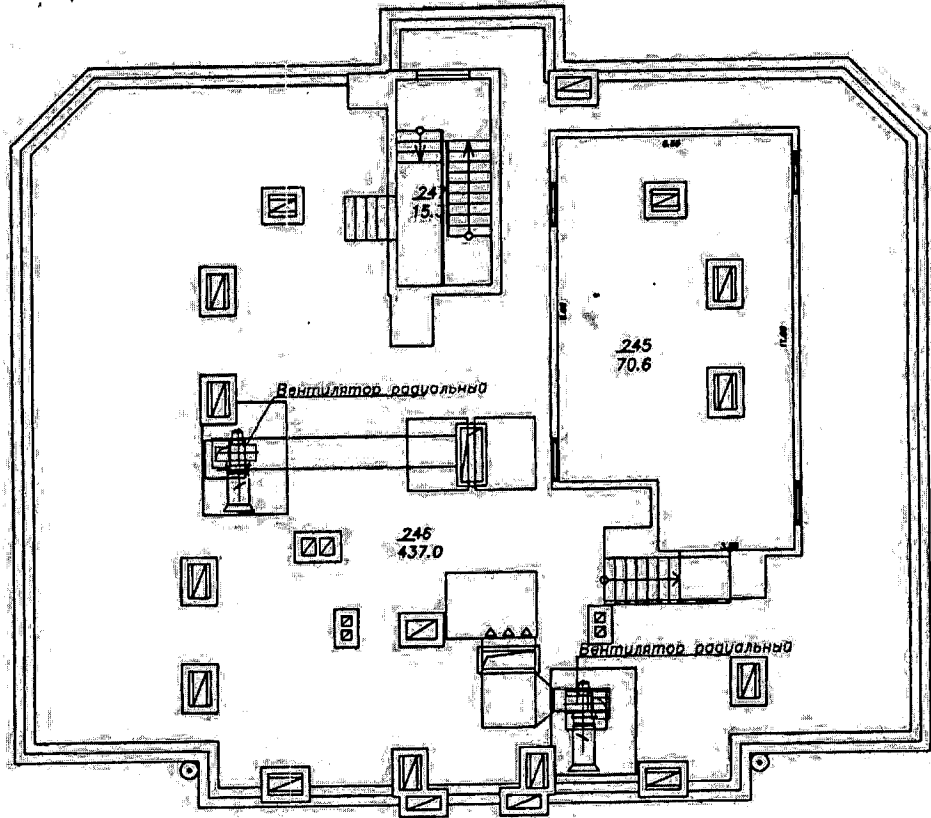
Исполнитель: Слюнько Е.В.

Лист	
Листов	
Масштаб	М1:200



23

лист "ВЗ"
 Н=4,20



Филиал ФГУП "Ростехинвентаризация - Федеральное БТИ" по Краснодарскому краю

Начальник отделения:	Горячев Л.С.		план машинное отделение	Лист	
Проверил:	Максин А.М.		г. Сочи, Центральный район, ул.Виноградная 22/1	Листов	
Исполнитель:	Слюнько Е.В.			Масштаб	M1:100

ЖСПЛИКАЦИЯ ПЛОЩАДЕЙ К ПОЭТАЖНЫМ ПЛАНАМ МНОГОКВАРТИРНОГО ДОМА

Номер и наименование помещения					Площадь, кв.м.							
квартиры, обособленного нежилого помещения, совокупности смежных помещений общего пользования		комнаты или иного отдельного помещения			Высота помещений, м	квартир				Обособленных нежилых помещений	помещений общего пользования	всех помещений, включаемых в площадь здания
наименование/назначение	№	наименование/назначение	№	жилая		помещение вспомогательного использования	балкон, лоджия, веранда и террас	общая				
2	3	4	5	6	7	8	9	10	11	12	13	
Обособленное жилое помещение	Нежилые помещения	подсобное	1	3,00					27,5		27,5	
		подсобное	2	3,00					18,7		18,7	
		коридор	38	3,00					16,7		16,7	
		коридор	39	3,00					17,2		17,2	
		Итого:								80,1		80,1
Обособленное	нежил	подсобное	37	3,00					19,6		19,6	
		Итого:							19,6		19,6	
Обособленное	нежил	подсобное	3	3,00					19,2		19,2	
		коридор	4	3,00					19,9		19,9	
		Итого:							39,1		39,1	
Обособленное	нежил	подсобное	5	3,00					17,9		17,9	
		подсобное	7	3,00					16,7		16,7	
		подсобное	8	3,00					16,5		16,5	
		Итого:							51,1		51,1	
Обособленное	нежил	подсобное	9	3,00					19,6		19,6	
		подсобное	10	3,00					26,9		26,9	
		подсобное	11	3,00					17,8		17,8	
		подсобное	15	3,00					167,7		167,7	
		коридор	16	3,00					6,6		6,6	
		коридор	21	3,00					9,2		9,2	
		подсобное	22	3,00					9,8		9,8	
		Итого:							257,6		257,6	
Обособленное	нежил	подсобное	13	3,00					26,6		26,6	
		подсобное	23	3,00					14,4		14,4	
		Итого:							41,0		41,0	
Обособленное	нежил	подсобное	26	3,00					24,0		24,0	
		туалет	27	3,00					2,7		2,7	
		туалет	28	3,00					2,7		2,7	
		подсобное	30	3,00					120,3		120,3	
		Итого:							149,7		149,7	
Обособленное	нежил	подсобное	25	3,00					14,4		14,4	
		подсобное	29	3,00					26,6		26,6	
		Итого:							41,0		41,0	
Обособленное	нежил	подсобное	34	3,00					15,2		15,2	
		Итого:							15,2		15,2	
Обособленное	нежил	подсобное	35	3,00					18,1		18,1	
		Итого:							18,1		18,1	
Помещения		Подсобное	6							27,5	27,5	
		Машинное	12								21,1	21,1
		Коридор	14								1,4	1,4
		Туалет	17								2,1	2,1
		Туалет	18								1,5	1,5
		Туалет	19								2,2	2,2
		Туалет	20								1,5	1,5
		Коридор	24								34,2	34,2
		Лестничная	31								12,1	12,1
		Подсобное	32								21,1	21,1
		Коридор	33								14,6	14,6
		Коридор	36								26,9	26,9
Лестничная	40								14,1	14,1		

		Лестничная	41							17.0	17.0		
		Коридор	42							9.0	9.0		
		Итого:								206.3	206.3		
Площадь помещений всего, по этажу:										712.5	206.3	918.8	
Обособленное жилое помещение	нежил ое помещ	офис	43	3.00						27.5	-	27.5	
		коридор	45	3.00							15.0	-	15.0
		офис	46	3.00							16.7	-	16.7
		офис	77	3.00							17.7	-	17.7
		офис	78	3.00							19.6	-	19.6
		кладовая	80	3.00							3.6	-	3.6
		умывальник	83	3.00							4.7	-	4.7
		туалет	84	3.00							1.4	-	1.4
		туалет	85	3.00							1.3	-	1.3
				Итого:								107.5	-
Обособленное	нежил	офис	67	3.00						18.8	-	18.8	
		серверная	69	3.00						11.8	-	11.8	
		коридор	71	3.00						19.7	-	19.7	
		коридор	72	3.00						12.0	-	12.0	
		умывальник	73	3.00						2.6	-	2.6	
		регистратура	74	3.00						3.5	-	3.5	
		туалет	75	3.00						2.0	-	2.0	
		офис	76	3.00						14.8	-	14.8	
		умывальник	81	3.00						4.7	-	4.7	
		туалет	82	3.00						2.5	-	2.5	
аппаратная	87	3.00						14.4	-	14.4			
аппаратная	88	3.00						14.4	-	14.4			
		Итого:								121.2	-	121.2	
Обособленное	нежил	офис	53	3.00						19.6	-	19.6	
		офис	54	3.00						17.7	-	17.7	
		офис	55	3.00						14.8	-	14.8	
		коридор	56	3.00						17.7	-	17.7	
		туалет	57	3.00						2.5	-	2.5	
		туалет	58	3.00						4.7	-	4.7	
		кладовая	59	3.00						3.6	-	3.6	
		коридор	63	3.00						12.0	-	12.0	
		туалет	64	3.00						2.0	-	2.0	
		регистратура	65	3.00						3.5	-	3.5	
		умывальник	66	3.00						2.6	-	2.6	
				Итого:								100.7	-
Обособленное	нежил	офис	49	3.00						19.2	-	19.2	
		офис	50	3.00						27.5	-	27.5	
		офис	51	3.00						16.7	-	16.7	
		коридор	52	3.00						14.4	-	14.4	
		умывальник	60	3.00						4.7	-	4.7	
		туалет	61	3.00						1.4	-	1.4	
		туалет	62	3.00						1.3	-	1.3	
		Итого:								85.2	-	85.2	
Помещения		Балкон	IV	3.00							181.7	181.7	
		Балкон	V	3.00							160.0	160.0	
		Подсобное	44	3.00							19.9	19.9	
		Лестничная	47	3.00							12.9	12.9	
		Подсобное	48	3.00							16.4	16.4	
		Подсобное	68	3.00							11.8	11.8	
		Подсобное	70	3.00							18.8	18.8	
		Коридор	79	3.00							17.7	17.7	
		Диспетчерская	86	3.00							41.5	41.5	
		Подсобное	87	3.00							14.4	14.4	
Электрошитовая	89	3.00							0.7	0.7			
		Итого:								495.8	495.8		
Площадь помещений всего, по этажу:										414.6	495.8	910.4	
Квартира	1	Кухня-столовая	1	3.00		13.6			13.6			13.6	
		Жилая	2	3.00	27.5				27.5			27.5	
		Жилая	3	3.00	16.7				16.7			16.7	

		Санузел	4	3.00	-	5.6	-	5.6	-	-	5.6
		Прихожая	5	3.00	-	11.4	-	11.4	-	-	11.4
		Санузел	6	3.00	-	1.9	-	1.9	-	-	1.9
		Итого:				44.2	32.5	76.7	-	-	76.7
Квартира	2	Жилая	1	3.00	-	19.6	-	19.6	-	-	19.6
		Кухня-столовая	2	3.00	-	17.7	-	17.7	-	-	17.7
		Кладовая	3	3.00	-	2.6	-	2.6	-	-	2.6
		Прихожая	4	3.00	-	9.0	-	9.0	-	-	9.0
		Санузел	5	3.00	-	6.2	-	6.2	-	-	6.2
		Итого:				19.6	35.5	55.1	-	-	55.1
Квартира	3	Жилая	1	3.00	-	21.1	-	21.1	-	-	21.1
		Кухня	2	3.00	-	14.8	-	14.8	-	-	14.8
		Прихожая	3	3.00	-	12.2	-	12.2	-	-	12.2
		Кладовая	4	3.00	-	2.5	-	2.5	-	-	2.5
		Санузел	5	3.00	-	5.4	-	5.4	-	-	5.4
		Жилая	6	3.00	-	24.5	-	24.5	-	-	24.5
		Итого:				45.6	34.9	80.5	-	-	80.5
Квартира	4	Жилая	1	3.00	-	21.1	-	21.1	-	-	21.1
		Кухня	2	3.00	-	14.8	-	14.8	-	-	14.8
		Прихожая	3	3.00	-	12.2	-	12.2	-	-	12.2
		Кладовая	4	3.00	-	2.5	-	2.5	-	-	2.5
		Санузел	5	3.00	-	5.4	-	5.4	-	-	5.4
		Жилая	6	3.00	-	24.5	-	24.5	-	-	24.5
		Итого:				45.6	34.9	80.5	-	-	80.5
Квартира	5	Жилая	1	3.00	-	19.6	-	19.6	-	-	19.6
		Кухня-столовая	2	3.00	-	17.7	-	17.7	-	-	17.7
		Кладовая	3	3.00	-	2.6	-	2.6	-	-	2.6
		Прихожая	4	3.00	-	9.0	-	9.0	-	-	9.0
		Санузел	5	3.00	-	6.2	-	6.2	-	-	6.2
		Итого:				19.6	35.5	55.1	-	-	55.1
Обособленное	нежел	офис	1	3.00	-	-	-	-	-	16.1	16.1
		офис	2	3.00	-	-	-	-	-	27.5	27.5
		офис	3	3.00	-	-	-	-	-	16.7	16.7
		санузел	4	3.00	-	-	-	-	-	2.6	2.6
		зал ожидания	5	3.00	-	-	-	-	-	11.5	11.5
		коридор	6	3.00	-	-	-	-	-	4.1	4.1
		Итого:				-	-	-	-	78.5	78.5
Помещения		Лифт	1							9.1	9.1
		Лифт	II							9.1	9.1
		Лифт	III							12.1	12.1
		Лестничная	90	3.00	-	-	-	-	-	15.3	15.3
		Балкон	91							7.3	7.3
		Коридор	92							7.2	7.2
		Коридор	93							34.0	34.0
		Мусоросборник	94							5.5	5.5
		Коридор	95							7.3	7.3
		Электрощитовая	96							0.7	0.7
		Диспетчерская	97							7.2	7.2
		Тамбур	98							48.1	48.1
		Туалет	99							2.8	2.8
		Подсобное	100							4.5	4.5
		Итого:								170.2	170.2
Площадь помещений всего, по этажу:						174.6	173.3	347.9	78.5	170.2	596.6
						3.00	13.8	13.8			13.8
		Санузел	4	3.00	-	5.2	-	5.2	-	-	5.2
		Прихожая	5	3.00	-	12.1	-	12.1	-	-	12.1
		Санузел	6	3.00	-	1.9	-	1.9	-	-	1.9
		Лоджия	7	3.00	-	-	-	-	-	8.6	8.6
		Лоджия	8	3.00	-	-	-	-	-	4.9	4.9
		Итого:				42.5	33.0	13.5	-	-	75.5
Квартира	7	Жилая	1	3.00	-	19.6	-	19.6	-	-	19.6
		Кухня-столовая	2	3.00	-	13.6	-	13.6	-	-	13.6
		Кладовая	3	3.00	-	2.6	-	2.6	-	-	2.6

		Санузел	4	3,00	-	5,6	-	5,6	-	5,6	
		Прихожая	5	3,00	-	11,4	-	11,4	-	11,4	
		Санузел	6	3,00	-	1,9	-	1,9	-	1,9	
		Итого:			44,2	32,5	-	76,7	-	76,7	
Квартира	2	Жилая	1	3,00	19,6	-	-	19,6	-	19,6	
		Кухня-столовая	2	3,00	-	17,7	-	17,7	-	17,7	
		Кладовая	3	3,00	-	2,6	-	2,6	-	2,6	
		Прихожая	4	3,00	-	9,0	-	9,0	-	9,0	
		Санузел	5	3,00	-	6,2	-	6,2	-	6,2	
		Итого:		19,6	35,5	-	55,1	-	55,1	-	55,1
Квартира	3	Жилая	1	3,00	21,1	-	-	21,1	-	21,1	
		Кухня	2	3,00	-	14,8	-	14,8	-	14,8	
		Прихожая	3	3,00	-	12,2	-	12,2	-	12,2	
		Кладовая	4	3,00	-	2,5	-	2,5	-	2,5	
		Санузел	5	3,00	-	5,4	-	5,4	-	5,4	
		Итого:		24,5	34,9	-	80,5	-	80,5	-	80,5
Квартира	4	Жилая	1	3,00	21,1	-	-	21,1	-	21,1	
		Кухня	2	3,00	-	14,8	-	14,8	-	14,8	
		Прихожая	3	3,00	-	12,2	-	12,2	-	12,2	
		Кладовая	4	3,00	-	2,5	-	2,5	-	2,5	
		Санузел	5	3,00	-	5,4	-	5,4	-	5,4	
		Итого:		24,5	34,9	-	80,5	-	80,5	-	80,5
Квартира	5	Жилая	1	3,00	19,6	-	-	19,6	-	19,6	
		Кухня-столовая	2	3,00	-	17,7	-	17,7	-	17,7	
		Кладовая	3	3,00	-	2,6	-	2,6	-	2,6	
		Прихожая	4	3,00	-	9,0	-	9,0	-	9,0	
		Санузел	5	3,00	-	6,2	-	6,2	-	6,2	
		Итого:		19,6	35,5	-	55,1	-	55,1	-	55,1
Обособленное	нежел	офис	1	3,00	-	-	-	16,1	-	16,1	
		офис	2	3,00	-	-	-	27,5	-	27,5	
		офис	3	3,00	-	-	-	16,7	-	16,7	
		санузел	4	3,00	-	-	-	2,6	-	2,6	
		зал ожидания	5	3,00	-	-	-	11,5	-	11,5	
		коридор	6	3,00	-	-	-	4,1	-	4,1	
		Итого:					78,5	-	78,5		
Помещения		Лифт	I							9,1	9,1
		Лифт	II							9,1	9,1
		Лифт	III							12,1	12,1
		Лестничная	90	3,00						15,3	15,3
		Балкон	91							7,3	7,3
		Коридор	92							7,2	7,2
		Коридор	93							34,0	34,0
		Мусоросборник	94							5,5	5,5
		Коридор	95							7,3	7,3
		Электрощитовая	96							0,7	0,7
		Диспетчерская	97							7,2	7,2
Тамбур	98							48,1	48,1		
Туалет	99							2,8	2,8		
Подсобное	100							4,5	4,5		
		Итого:							170,2	170,2	
Площадь помещений всего, по этажу:					174,6	173,3	-	347,9	78,5	170,2	596,6
В 2-эт	Квартира	6	Кухня-столовая	1	3,00	-	13,8	-	13,8	-	13,8
			Жилая	2	3,00	27,5	-	-	27,5	-	27,5
			Жилая	3	3,00	15,0	-	-	15,0	-	15,0
			Санузел	4	3,00	-	5,2	-	5,2	-	5,2
			Прихожая	5	3,00	-	12,1	-	12,1	-	12,1
			Санузел	6	3,00	-	1,9	-	1,9	-	1,9
			Лоджия	7	3,00	-	-	8,6	-	-	8,6
			Лоджия	8	3,00	-	-	4,9	-	-	4,9
			Итого:		42,5	33,0	-	13,5	-	75,5	-
Квартира	7	Жилая	1	3,00	19,6	-	-	19,6	-	19,6	
		Кухня-столовая	2	3,00	-	13,6	-	13,6	-	13,6	
		Кладовая	3	3,00	-	2,6	-	2,6	-	2,6	

		Прихожая	4	3.00	-	9.0	-	9.0	-	-	9.0
		Санузел	5	3.00	-	5.8	-	5.8	-	-	5.8
		Лоджия	6	3.00	-	-	4.7	-	-	-	4.7
		Итого:			19.6	31.0	4.7	50.6	-	-	55.3
	8	Жилая	1	3.00	21.1	-	-	21.1	-	-	21.1
		Кухня-столовая	2	3.00	-	11.3	-	11.3	-	-	11.3
		Санузел	3	3.00	-	5.0	-	5.0	-	-	5.0
		Кладовая	4	3.00	-	2.5	-	2.5	-	-	2.5
		Прихожая	5	3.00	-	12.2	-	12.2	-	-	12.2
		Лоджия	6	3.00	-	-	4.5	-	-	-	4.5
		Лоджия	7	3.00	-	-	7.6	-	-	-	7.6
		Итого:			21.1	31.0	12.1	52.1	-	-	64.2
	9	Жилая	1	3.00	24.5	-	-	24.5	-	-	24.5
		Кухня-столовая	2	3.00	-	10.1	-	10.1	-	-	10.1
		Санузел	3	3.00	-	4.8	-	4.8	-	-	4.8
		Кладовая	4	3.00	-	2.1	-	2.1	-	-	2.1
		Прихожая	5	3.00	-	8.5	-	8.5	-	-	8.5
		Лоджия	6	3.00	-	-	9.5	-	-	-	9.5
		Лоджия	7	3.00	-	-	8.8	-	-	-	8.8
		Итого:			24.5	25.5	18.3	50.0	-	-	68.3
	10	Жилая	1	3.00	24.5	-	-	24.5	-	-	24.5
		Кухня-столовая	2	3.00	-	10.1	-	10.1	-	-	10.1
		Санузел	3	3.00	-	4.8	-	4.8	-	-	4.8
		Кладовая	4	3.00	-	2.1	-	2.1	-	-	2.1
		Прихожая	5	3.00	-	8.5	-	8.5	-	-	8.5
		Лоджия	6	3.00	-	-	9.5	-	-	-	9.5
		Лоджия	7	3.00	-	-	8.8	-	-	-	8.8
		Итого:			24.5	25.5	18.3	50.0	-	-	68.3
	11	Жилая	1	3.00	21.1	-	-	21.1	-	-	21.1
		Кухня-столовая	2	3.00	-	11.3	-	11.3	-	-	11.3
		Санузел	3	3.00	-	5.0	-	5.0	-	-	5.0
		Кладовая	4	3.00	-	2.5	-	2.5	-	-	2.5
		Прихожая	5	3.00	-	12.2	-	12.2	-	-	12.2
		Лоджия	6	3.00	-	-	4.5	-	-	-	4.5
		Лоджия	7	3.00	-	-	7.6	-	-	-	7.6
		Итого:			21.1	31.0	12.1	52.1	-	-	64.2
	12	Жилая	1	3.00	19.6	-	-	19.6	-	-	19.6
		Кухня-столовая	2	3.00	-	13.6	-	13.6	-	-	13.6
		Кладовая	3	3.00	-	2.6	-	2.6	-	-	2.6
		Прихожая	4	3.00	-	9.0	-	9.0	-	-	9.0
		Санузел	5	3.00	-	5.8	-	5.8	-	-	5.8
		Лоджия	6	3.00	-	-	4.7	-	-	-	4.7
		Итого:			19.6	31.0	4.7	50.6	-	-	55.3
	13	Кухня-столовая	1	3.00	-	13.8	-	13.8	-	-	13.8
		Жилая	2	3.00	27.5	-	-	27.5	-	-	27.5
		Жилая	3	3.00	15.0	-	-	15.0	-	-	15.0
		Санузел	4	3.00	-	5.2	-	5.2	-	-	5.2
		Прихожая	5	3.00	-	12.1	-	12.1	-	-	12.1
		Санузел	6	3.00	-	1.9	-	1.9	-	-	1.9
		Лоджия	7	3.00	-	-	8.6	-	-	-	8.6
		Лоджия	8	3.00	-	-	4.9	-	-	-	4.9
		Итого:			42.5	33.0	13.5	75.5	-	-	89.0
	Помещения	Лестничная	101	3.00	-	-	-	-	-	15.3	15.3
		Балкон	102	3.00	-	-	-	-	-	7.2	7.2
		Коридор	103	-	-	-	-	-	-	7.2	7.2
		Коридор	104	-	-	-	-	-	-	34.0	34.0
		Мусоросборник	105	-	-	-	-	-	-	5.5	5.5
		Коридор	106	-	-	-	-	-	-	7.3	7.3
		Электрощитовая	107	-	-	-	-	-	-	0.7	0.7
		Итого:			-	-	-	-	-	77.2	77.2
		Площадь помещений всего, по этажу:			215.4	241.0	97.2	456.4	-	-	630.8
	14	Кухня-столовая	1	3.00	-	13.8	-	13.8	-	-	13.8
		Жилая	2	3.00	27.5	-	-	27.5	-	-	27.5
		Жилая	3	3.00	15.0	-	-	15.0	-	-	15.0
		Санузел	4	3.00	-	5.2	-	5.2	-	-	5.2

		Прихожая	5	3.00	-	12.1	-	12.1	-	-	12.1
		Санузел	6	3.00	-	1.9	-	1.9	-	-	1.9
		Лоджия	7	3.00	-	-	8.6	-	-	-	8.6
		Лоджия	8	3.00	-	-	4.9	-	-	-	4.9
		Итого:			42.5	33.0	13.5	75.5	-	-	89.0
Квартира	15	Жилая	1	3.00	19.6	-	-	19.6	-	-	19.6
		Кухня-столовая	2	3.00	-	13.6	-	13.6	-	-	13.6
		Кладовая	3	3.00	-	2.6	-	2.6	-	-	2.6
		Прихожая	4	3.00	-	9.0	-	9.0	-	-	9.0
		Санузел	5	3.00	-	5.8	-	5.8	-	-	5.8
		Лоджия	6	3.00	-	-	4.7	-	-	-	4.7
		Итого:		19.6	31.0	4.7	50.6	-	-	-	55.3
Квартира	16	Жилая	1	3.00	21.1	-	-	21.1	-	-	21.1
		Кухня-столовая	2	3.00	-	11.3	-	11.3	-	-	11.3
		Санузел	3	3.00	-	5.0	-	5.0	-	-	5.0
		Кладовая	4	3.00	-	2.5	-	2.5	-	-	2.5
		Прихожая	5	3.00	-	12.2	-	12.2	-	-	12.2
		Лоджия	6	3.00	-	-	4.5	-	-	-	4.5
		Лоджия	7	3.00	-	-	7.6	-	-	-	7.6
Итого:		21.1	31.0	12.1	52.1	-	-	-	64.2		
Квартира	17	Жилая	1	3.00	24.5	-	-	24.5	-	-	24.5
		Кухня-столовая	2	3.00	-	10.1	-	10.1	-	-	10.1
		Санузел	3	3.00	-	4.8	-	4.8	-	-	4.8
		Кладовая	4	3.00	-	2.1	-	2.1	-	-	2.1
		Прихожая	5	3.00	-	8.5	-	8.5	-	-	8.5
		Лоджия	6	3.00	-	-	8.8	-	-	-	8.8
		Итого:		24.5	25.5	8.8	50.0	-	-	-	58.8
Квартира	18	Жилая	1	3.00	24.5	-	-	24.5	-	-	24.5
		Кухня-столовая	2	3.00	-	10.1	-	10.1	-	-	10.1
		Санузел	3	3.00	-	4.8	-	4.8	-	-	4.8
		Кладовая	4	3.00	-	2.1	-	2.1	-	-	2.1
		Прихожая	5	3.00	-	8.5	-	8.5	-	-	8.5
		Лоджия	6	3.00	-	-	8.8	-	-	-	8.8
		Итого:		24.5	25.5	8.8	50.0	-	-	-	58.8
Квартира	19	Жилая	1	3.00	21.1	-	-	21.1	-	-	21.1
		Кухня-столовая	2	3.00	-	11.3	-	11.3	-	-	11.3
		Санузел	3	3.00	-	5.0	-	5.0	-	-	5.0
		Кладовая	4	3.00	-	2.5	-	2.5	-	-	2.5
		Прихожая	5	3.00	-	12.2	-	12.2	-	-	12.2
		Лоджия	6	3.00	-	-	4.5	-	-	-	4.5
		Лоджия	7	3.00	-	-	7.6	-	-	-	7.6
Итого:		21.1	31.0	12.1	52.1	-	-	-	64.2		
Квартира	20	Жилая	1	3.00	19.6	-	-	19.6	-	-	19.6
		Кухня-столовая	2	3.00	-	13.6	-	13.6	-	-	13.6
		Кладовая	3	3.00	-	2.6	-	2.6	-	-	2.6
		Прихожая	4	3.00	-	9.0	-	9.0	-	-	9.0
		Санузел	5	3.00	-	5.8	-	5.8	-	-	5.8
		Лоджия	6	3.00	-	-	4.7	-	-	-	4.7
		Итого:		19.6	31.0	4.7	50.6	-	-	-	55.3
Квартира	21	Кухня-столовая	1	3.00	-	13.8	-	13.8	-	-	13.8
		Жилая	2	3.00	27.5	-	-	27.5	-	-	27.5
		Жилая	3	3.00	15.0	-	-	15.0	-	-	15.0
		Санузел	4	3.00	-	5.2	-	5.2	-	-	5.2
		Прихожая	5	3.00	-	12.1	-	12.1	-	-	12.1
		Санузел	6	3.00	-	1.9	-	1.9	-	-	1.9
		Лоджия	7	3.00	-	-	8.6	-	-	-	8.6
		Лоджия	8	3.00	-	-	4.9	-	-	-	4.9
Итого:		42.5	33.0	13.5	75.5	-	-	-	89.0		
Помещения		Лестничная	108	3.00	-	-	-	-	-	15.3	15.3
		Балкон	109		-	-	-	-	-	7.2	7.2
		Коридор	110		-	-	-	-	-	7.2	7.2
		Коридор	111		-	-	-	-	-	34.0	34.0
		Мусоросборник	112		-	-	-	-	-	5.5	5.5
		Коридор	113		-	-	-	-	-	7.3	7.3
Электрощитовая	114		-	-	-	-	-	0.7	0.7		
Итого:		-	-	-	-	-	-	77.2	77.2		
Площадь помещений всего, по этажу:					215.4	241.0	78.2	456.4	-	77.2	611.8

Квартира	22	Кухня-столовая	1	3.00	-	13.8	-	13.8	-	-	13.8
		Жилая	2	3.00	27.5	-	-	27.5	-	-	27.5
		Жилая	3	3.00	15.0	-	-	15.0	-	-	15.0
		Санузел	4	3.00	-	5.2	-	5.2	-	-	5.2
		Прихожая	5	3.00	-	12.1	-	12.1	-	-	12.1
		Санузел	6	3.00	-	1.9	-	1.9	-	-	1.9
		Лоджия	7	3.00	-	-	8.6	-	-	-	8.6
		Лоджия	8	3.00	-	-	-	4.9	-	-	4.9
		Итого:			42.5	33.0	13.5	75.5	-	-	89.0
Квартира	23	Жилая	1	3.00	19.6	-	-	19.6	-	-	19.6
		Кухня-столовая	2	3.00	-	13.6	-	13.6	-	-	13.6
		Кладовая	3	3.00	-	2.6	-	2.6	-	-	2.6
		Прихожая	4	3.00	-	9.0	-	9.0	-	-	9.0
		Санузел	5	3.00	-	5.8	-	5.8	-	-	5.8
		Лоджия	6	3.00	-	-	4.7	-	-	-	4.7
		Итого:			19.6	31.0	4.7	50.6	-	-	55.3
Квартира	24	Жилая	1	3.00	21.1	-	-	21.1	-	-	21.1
		Кухня-столовая	2	3.00	-	11.3	-	11.3	-	-	11.3
		Санузел	3	3.00	-	5.0	-	5.0	-	-	5.0
		Кладовая	4	3.00	-	2.5	-	2.5	-	-	2.5
		Прихожая	5	3.00	-	12.2	-	12.2	-	-	12.2
		Лоджия	6	3.00	-	-	4.5	-	-	-	4.5
		Лоджия	7	3.00	-	-	7.6	-	-	-	7.6
Итого:			21.1	31.0	12.1	52.1	-	-	64.2		
Квартира	25	Жилая	1	3.00	24.5	-	-	24.5	-	-	24.5
		Кухня-столовая	2	3.00	-	10.1	-	10.1	-	-	10.1
		Санузел	3	3.00	-	4.8	-	4.8	-	-	4.8
		Кладовая	4	3.00	-	2.1	-	2.1	-	-	2.1
		Прихожая	5	3.00	-	8.5	-	8.5	-	-	8.5
		Лоджия	6	3.00	-	-	4.1	-	-	-	4.1
		Лоджия	7	3.00	-	-	8.8	-	-	-	8.8
Итого:			24.5	25.5	12.9	50.0	-	-	62.9		
Квартира	26	Жилая	1	3.00	24.5	-	-	24.5	-	-	24.5
		Кухня-столовая	2	3.00	-	10.1	-	10.1	-	-	10.1
		Санузел	3	3.00	-	4.8	-	4.8	-	-	4.8
		Кладовая	4	3.00	-	2.1	-	2.1	-	-	2.1
		Прихожая	5	3.00	-	8.5	-	8.5	-	-	8.5
		Лоджия	6	3.00	-	-	4.1	-	-	-	4.1
		Лоджия	7	3.00	-	-	8.8	-	-	-	8.8
Итого:			24.5	25.5	12.9	50.0	-	-	62.9		
Квартира	27	Жилая	1	3.00	21.1	-	-	21.1	-	-	21.1
		Кухня-столовая	2	3.00	-	11.3	-	11.3	-	-	11.3
		Санузел	3	3.00	-	5.0	-	5.0	-	-	5.0
		Кладовая	4	3.00	-	2.5	-	2.5	-	-	2.5
		Прихожая	5	3.00	-	12.2	-	12.2	-	-	12.2
		Лоджия	6	3.00	-	-	4.5	-	-	-	4.5
		Лоджия	7	3.00	-	-	7.6	-	-	-	7.6
Итого:			21.1	31.0	12.1	52.1	-	-	64.2		
Квартира	28	Жилая	1	3.00	19.6	-	-	19.6	-	-	19.6
		Кухня-столовая	2	3.00	-	13.6	-	13.6	-	-	13.6
		Кладовая	3	3.00	-	2.6	-	2.6	-	-	2.6
		Прихожая	4	3.00	-	9.0	-	9.0	-	-	9.0
		Санузел	5	3.00	-	5.8	-	5.8	-	-	5.8
		Лоджия	6	3.00	-	-	4.7	-	-	-	4.7
Итого:			19.6	31.0	4.7	50.6	-	-	55.3		
Квартира	29	Кухня-столовая	1	3.00	-	13.8	-	13.8	-	-	13.8
		Жилая	2	3.00	27.5	-	-	27.5	-	-	27.5
		Жилая	3	3.00	15.0	-	-	15.0	-	-	15.0
		Санузел	4	3.00	-	5.2	-	5.2	-	-	5.2
		Прихожая	5	3.00	-	12.1	-	12.1	-	-	12.1
		Санузел	6	3.00	-	1.9	-	1.9	-	-	1.9
		Лоджия	7	3.00	-	-	8.6	-	-	-	8.6
		Лоджия	8	3.00	-	-	-	4.9	-	-	4.9
Итого:			42.5	33.0	13.5	75.5	-	-	89.0		
Помещения		Лестничная	115	3.00	-	-	-	-	15.3	15.3	

			Балкон	116		-	-	-	-	-	7.2	7.2			
			Коридор	117		-	-	-	-	-	7.2	7.2			
			Коридор	118		-	-	-	-	-	34.0	34.0			
			Мусоросборник	119		-	-	-	-	-	5.5	5.5			
			Коридор	120		-	-	-	-	-	7.3	7.3			
			Электрощитовая	121		-	-	-	-	-	0.7	0.7			
			Итого:								77.2	77.2			
			Площадь помещений всего, по этажу:			215.4	241.0	86.4	456.4		77.2	620.0			
В 5 эт	Квартира	30	Кухня-столовая	1	3.00	-	13.8	-	13.8	-	-	-	13.8		
			Жилая	2	3.00	27.5	-	-	27.5	-	-	-	-	27.5	
			Жилая	3	3.00	15.0	-	-	15.0	-	-	-	-	15.0	
			Санузел	4	3.00	-	5.2	-	5.2	-	-	-	-	5.2	
			Прихожая	5	3.00	-	12.1	-	12.1	-	-	-	-	12.1	
			Санузел	6	3.00	-	1.9	-	1.9	-	-	-	-	1.9	
			Лоджия	7	3.00	-	-	8.6	-	-	-	-	-	8.6	
			Лоджия	8	3.00	-	-	4.9	-	-	-	-	-	4.9	
			Итого:			42.5	33.0	13.5	75.5						89.0
			Квартира	31	Жилая	1	3.00	19.6	-	-	19.6	-	-	-	-
Кухня-столовая	2	3.00			-	13.6	-	13.6	-	-	-	-	13.6		
Кладовая	3	3.00			-	2.6	-	2.6	-	-	-	-	2.6		
Прихожая	4	3.00			-	9.0	-	9.0	-	-	-	-	9.0		
Санузел	5	3.00			-	5.8	-	5.8	-	-	-	-	5.8		
Лоджия	6	3.00			-	-	4.7	-	-	-	-	-	4.7		
Итого:					19.6	31.0	4.7	50.6						55.3	
Квартира	32	Жилая	1	3.00	21.1	-	-	21.1	-	-	-	-	21.1		
		Кухня-столовая	2	3.00	-	11.3	-	11.3	-	-	-	-	11.3		
		Санузел	3	3.00	-	5.0	-	5.0	-	-	-	-	5.0		
		Кладовая	4	3.00	-	2.5	-	2.5	-	-	-	-	2.5		
		Прихожая	5	3.00	-	12.2	-	12.2	-	-	-	-	12.2		
		Лоджия	6	3.00	-	-	4.5	-	-	-	-	-	4.5		
		Лоджия	7	3.00	-	-	7.6	-	-	-	-	-	7.6		
Итого:			21.1	31.0	12.1	52.1						64.2			
Квартира	33	Жилая	1	3.00	24.5	-	-	24.5	-	-	-	-	24.5		
		Кухня-столовая	2	3.00	-	10.1	-	10.1	-	-	-	-	10.1		
		Санузел	3	3.00	-	4.8	-	4.8	-	-	-	-	4.8		
		Кладовая	4	3.00	-	2.1	-	2.1	-	-	-	-	2.1		
		Прихожая	5	3.00	-	8.5	-	8.5	-	-	-	-	8.5		
		Лоджия	6	3.00	-	-	8.8	-	-	-	-	-	8.8		
		Итого:			24.5	25.5	8.8	50.0						58.8	
Квартира	34	Жилая	1	3.00	24.5	-	-	24.5	-	-	-	-	24.5		
		Кухня-столовая	2	3.00	-	10.1	-	10.1	-	-	-	-	10.1		
		Санузел	3	3.00	-	4.8	-	4.8	-	-	-	-	4.8		
		Кладовая	4	3.00	-	2.1	-	2.1	-	-	-	-	2.1		
		Прихожая	5	3.00	-	8.5	-	8.5	-	-	-	-	8.5		
		Лоджия	6	3.00	-	-	8.8	-	-	-	-	-	8.8		
		Итого:			24.5	25.5	8.8	50.0						58.8	
Квартира	35	Жилая	1	3.00	21.1	-	-	21.1	-	-	-	-	21.1		
		Кухня-столовая	2	3.00	-	11.3	-	11.3	-	-	-	-	11.3		
		Санузел	3	3.00	-	5.0	-	5.0	-	-	-	-	5.0		
		Кладовая	4	3.00	-	2.5	-	2.5	-	-	-	-	2.5		
		Прихожая	5	3.00	-	12.2	-	12.2	-	-	-	-	12.2		
		Лоджия	6	3.00	-	-	4.5	-	-	-	-	-	4.5		
		Лоджия	7	3.00	-	-	7.6	-	-	-	-	-	7.6		
Итого:			21.1	31.0	12.1	52.1						64.2			
Квартира	36	Жилая	1	3.00	19.6	-	-	19.6	-	-	-	-	19.6		
		Кухня-столовая	2	3.00	-	13.6	-	13.6	-	-	-	-	13.6		
		Кладовая	3	3.00	-	2.6	-	2.6	-	-	-	-	2.6		
		Прихожая	4	3.00	-	9.0	-	9.0	-	-	-	-	9.0		
		Санузел	5	3.00	-	5.8	-	5.8	-	-	-	-	5.8		
		Лоджия	6	3.00	-	-	4.7	-	-	-	-	-	4.7		
		Итого:			19.6	31.0	4.7	50.6						55.3	
Квартира	37	Кухня-столовая	1	3.00	-	13.8	-	13.8	-	-	-	-	13.8		
		Жилая	2	3.00	27.5	-	-	27.5	-	-	-	-	27.5		
		Жилая	3	3.00	15.0	-	-	15.0	-	-	-	-	15.0		
		Санузел	4	3.00	-	5.2	-	5.2	-	-	-	-	5.2		

		Лестничная	5	3.00	-	12.1	-	12.1	-	-	12.1
		Санузел	6	3.00	-	1.9	-	1.9	-	-	1.9
		Кладовая	7	3.00	-	-	8.6	-	-	-	8.6
		Лоджия	8	3.00	-	-	4.9	-	-	-	4.9
		Итого:			42.5	33.0	13.5	75.5	-	-	89.0
Помещения		Лестничная	122	3.00	-	-	-	-	-	15.3	15.3
		Балкон	123		-	-	-	-	-	7.2	7.2
		Коридор	124		-	-	-	-	-	7.2	7.2
		Коридор	125		-	-	-	-	-	34.0	34.0
		Мусоросборник	126		-	-	-	-	-	5.5	5.5
		Коридор	127		-	-	-	-	-	7.3	7.3
		Электрощитовая	128		-	-	-	-	-	0.7	0.7
	Итого:								77.2	77.2	
Площадь помещений всего, по этажу:					215.4	241.0	78.2	456.4	-	77.2	611.8
Квартира	38	Кухня-столовая	1	3.00	-	13.8	-	13.8	-	-	13.8
		Жилая	2	3.00	27.5	-	-	27.5	-	-	27.5
		Жилая	3	3.00	15.0	-	-	15.0	-	-	15.0
		Санузел	4	3.00	-	5.2	-	5.2	-	-	5.2
		Прихожая	5	3.00	-	12.1	-	12.1	-	-	12.1
		Санузел	6	3.00	-	1.9	-	1.9	-	-	1.9
		Лоджия	7	3.00	-	-	8.6	-	-	-	8.6
		Лоджия	8	3.00	-	-	-	4.9	-	-	4.9
	Итого:			42.5	33.0	13.5	75.5	-	-	89.0	
Квартира	39	Жилая	1	3.00	19.6	-	-	19.6	-	-	19.6
		Кухня-столовая	2	3.00	-	13.6	-	13.6	-	-	13.6
		Кладовая	3	3.00	-	2.6	-	2.6	-	-	2.6
		Прихожая	4	3.00	-	9.0	-	9.0	-	-	9.0
		Санузел	5	3.00	-	5.8	-	5.8	-	-	5.8
		Лоджия	6	3.00	-	-	4.7	-	-	-	4.7
	Итого:			19.6	31.0	4.7	50.6	-	-	55.3	
Квартира	40	Жилая	1	3.00	21.1	-	-	21.1	-	-	21.1
		Кухня-столовая	2	3.00	-	11.3	-	11.3	-	-	11.3
		Санузел	3	3.00	-	5.0	-	5.0	-	-	5.0
		Кладовая	4	3.00	-	2.5	-	2.5	-	-	2.5
		Прихожая	5	3.00	-	12.2	-	12.2	-	-	12.2
		Лоджия	6	3.00	-	-	4.5	-	-	-	4.5
		Лоджия	7	3.00	-	-	7.6	-	-	-	7.6
	Итого:			21.1	31.0	12.1	52.1	-	-	64.2	
Квартира	41	Жилая	1	3.00	24.5	-	-	24.5	-	-	24.5
		Кухня-столовая	2	3.00	-	10.1	-	10.1	-	-	10.1
		Санузел	3	3.00	-	4.8	-	4.8	-	-	4.8
		Кладовая	4	3.00	-	2.1	-	2.1	-	-	2.1
		Прихожая	5	3.00	-	8.5	-	8.5	-	-	8.5
		Лоджия	6	3.00	-	-	4.1	-	-	-	4.1
		Лоджия	7	3.00	-	-	8.8	-	-	-	8.8
	Итого:			24.5	25.5	12.9	50.0	-	-	62.9	
Квартира	42	Жилая	1	3.00	24.5	-	-	24.5	-	-	24.5
		Кухня-столовая	2	3.00	-	10.1	-	10.1	-	-	10.1
		Санузел	3	3.00	-	4.8	-	4.8	-	-	4.8
		Кладовая	4	3.00	-	2.1	-	2.1	-	-	2.1
		Прихожая	5	3.00	-	8.5	-	8.5	-	-	8.5
		Лоджия	6	3.00	-	-	4.1	-	-	-	4.1
		Лоджия	7	3.00	-	-	8.8	-	-	-	8.8
	Итого:			24.5	25.5	12.9	50.0	-	-	62.9	
Квартира	43	Жилая	1	3.00	21.1	-	-	21.1	-	-	21.1
		Кухня-столовая	2	3.00	-	11.3	-	11.3	-	-	11.3
		Санузел	3	3.00	-	5.0	-	5.0	-	-	5.0
		Кладовая	4	3.00	-	2.5	-	2.5	-	-	2.5
		Прихожая	5	3.00	-	12.2	-	12.2	-	-	12.2
		Лоджия	6	3.00	-	-	4.5	-	-	-	4.5
		Лоджия	7	3.00	-	-	7.6	-	-	-	7.6
	Итого:			21.1	31.0	12.1	52.1	-	-	64.2	
Квартира	44	Жилая	1	3.00	19.6	-	-	19.6	-	-	19.6
		Кухня-столовая	2	3.00	-	13.6	-	13.6	-	-	13.6
		Кладовая	3	3.00	-	2.6	-	2.6	-	-	2.6

		Прихожая	4	3.00	-	9.0	-	9.0	-	-	9.0
		Санузел	5	3.00	-	5.8	-	5.8	-	-	5.8
		Лоджия	6	3.00	-	-	4.7	-	-	-	4.7
		Итого:			19.6	31.0	4.7	50.6	-	-	55.3
Квартира	45	Кухня-столовая	1	3.00	-	13.8	-	13.8	-	-	13.8
		Жилая	2	3.00	27.5	-	-	27.5	-	-	27.5
		Жилая	3	3.00	15.0	-	-	15.0	-	-	15.0
		Санузел	4	3.00	-	5.2	-	5.2	-	-	5.2
		Прихожая	5	3.00	-	12.1	-	12.1	-	-	12.1
		Санузел	6	3.00	-	1.9	-	1.9	-	-	1.9
		Лоджия	7	3.00	-	-	8.6	-	-	-	8.6
		Лоджия	8	3.00	-	-	4.9	-	-	-	4.9
		Итого:		42.5	33.0	13.5	75.5	-	-	89.0	
Помещения		Лестничная	129	3.00	-	-	-	-	-	15.3	15.3
		Балкон	130	3.00	-	-	-	-	-	7.2	7.2
		Коридор	131	3.00	-	-	-	-	-	7.2	7.2
		Коридор	132	3.00	-	-	-	-	-	34.0	34.0
		Мусоросборник	133	3.00	-	-	-	-	-	5.5	5.5
		Коридор	134	3.00	-	-	-	-	-	7.3	7.3
		Электрощитовая	135	3.00	-	-	-	-	-	0.7	0.7
		Итого:							77.2	77.2	
Площадь помещений всего, по этажу:					215.4	241.0	86.4	456.4	-	77.2	620.0
Квартира	46	Кухня-столовая	1	3.00	-	13.8	-	13.8	-	-	13.8
		Жилая	2	3.00	27.5	-	-	27.5	-	-	27.5
		Жилая	3	3.00	15.0	-	-	15.0	-	-	15.0
		Санузел	4	3.00	-	5.2	-	5.2	-	-	5.2
		Прихожая	5	3.00	-	12.1	-	12.1	-	-	12.1
		Санузел	6	3.00	-	1.9	-	1.9	-	-	1.9
		Лоджия	7	3.00	-	-	8.6	-	-	-	8.6
		Лоджия	8	3.00	-	-	4.9	-	-	-	4.9
		Итого:		42.5	33.0	13.5	75.5	-	-	89.0	
Квартира	47	Жилая	1	3.00	19.6	-	-	19.6	-	-	19.6
		Кухня-столовая	2	3.00	-	13.6	-	13.6	-	-	13.6
		Кладовая	3	3.00	-	2.6	-	2.6	-	-	2.6
		Прихожая	4	3.00	-	9.0	-	9.0	-	-	9.0
		Санузел	5	3.00	-	5.8	-	5.8	-	-	5.8
		Лоджия	6	3.00	-	-	4.7	-	-	-	4.7
		Итого:		19.6	31.0	4.7	50.6	-	-	55.3	
Квартира	48	Жилая	1	3.00	21.1	-	-	21.1	-	-	21.1
		Кухня-столовая	2	3.00	-	11.3	-	11.3	-	-	11.3
		Санузел	3	3.00	-	5.0	-	5.0	-	-	5.0
		Кладовая	4	3.00	-	2.5	-	2.5	-	-	2.5
		Прихожая	5	3.00	-	12.2	-	12.2	-	-	12.2
		Лоджия	6	3.00	-	-	4.5	-	-	-	4.5
		Лоджия	7	3.00	-	-	7.6	-	-	-	7.6
		Итого:		21.1	31.0	12.1	52.1	-	-	64.2	
Квартира	49	Жилая	1	3.00	24.5	-	-	24.5	-	-	24.5
		Кухня-столовая	2	3.00	-	10.1	-	10.1	-	-	10.1
		Санузел	3	3.00	-	4.8	-	4.8	-	-	4.8
		Кладовая	4	3.00	-	2.1	-	2.1	-	-	2.1
		Прихожая	5	3.00	-	8.5	-	8.5	-	-	8.5
		Лоджия	6	3.00	-	-	8.8	-	-	-	8.8
		Итого:		24.5	25.5	8.8	50.0	-	-	58.8	
Квартира	50	Жилая	1	3.00	24.5	-	-	24.5	-	-	24.5
		Кухня-столовая	2	3.00	-	10.1	-	10.1	-	-	10.1
		Санузел	3	3.00	-	4.8	-	4.8	-	-	4.8
		Кладовая	4	3.00	-	2.1	-	2.1	-	-	2.1
		Прихожая	5	3.00	-	8.5	-	8.5	-	-	8.5
		Лоджия	6	3.00	-	-	8.8	-	-	-	8.8
		Итого:		24.5	25.5	8.8	50.0	-	-	58.8	
Квартира	51	Жилая	1	3.00	21.1	-	-	21.1	-	-	21.1
		Кухня-столовая	2	3.00	-	11.3	-	11.3	-	-	11.3
		Санузел	3	3.00	-	5.0	-	5.0	-	-	5.0
		Кладовая	4	3.00	-	2.5	-	2.5	-	-	2.5
		Прихожая	5	3.00	-	12.2	-	12.2	-	-	12.2

		Лоджия	6	3.00	-	-	4.5	-	-	-	4.5	
		Лоджия	7	3.00	-	-	7.6	-	-	-	7.6	
		Итого:			21.1	31.0	12.1	52.1	-	-	64.2	
Квартира	52	Жилая	1	3.00	19.6	-	-	19.6	-	-	19.6	
		Кухня-столовая	2	3.00	-	13.6	-	13.6	-	-	13.6	
		Кладовая	3	3.00	-	2.6	-	2.6	-	-	2.6	
		Прихожая	4	3.00	-	9.0	-	9.0	-	-	9.0	
		Санузел	5	3.00	-	5.8	-	5.8	-	-	5.8	
		Лоджия	6	3.00	-	-	4.7	-	-	-	4.7	
		Итого:			19.6	31.0	4.7	50.6	-	-	55.3	
Квартира	53	Кухня-столовая	1	3.00	-	13.8	-	13.8	-	-	13.8	
		Жилая	2	3.00	27.5	-	-	27.5	-	-	27.5	
		Жилая	3	3.00	15.0	-	-	15.0	-	-	15.0	
		Санузел	4	3.00	-	5.2	-	5.2	-	-	5.2	
		Прихожая	5	3.00	-	12.1	-	12.1	-	-	12.1	
		Санузел	6	3.00	-	1.9	-	1.9	-	-	1.9	
		Лоджия	7	3.00	-	-	8.6	-	-	-	8.6	
		Лоджия	8	3.00	-	-	4.9	-	-	-	4.9	
		Итого:			42.5	33.0	13.5	75.5	-	-	89.0	
Помещения		Лестничная	136	3.00	-	-	-	-	-	15.3	15.3	
		Балкон	137	3.00	-	-	-	-	-	7.2	7.2	
		Коридор	138	3.00	-	-	-	-	-	7.2	7.2	
		Коридор	139	3.00	-	-	-	-	-	34.0	34.0	
		Мусоросборник	140	3.00	-	-	-	-	-	5.5	5.5	
		Коридор	141	3.00	-	-	-	-	-	7.3	7.3	
		Электрощитовая	142	3.00	-	-	-	-	-	0.7	0.7	
		Итого:								77.2	77.2	
Площадь помещений всего, по этажу:					215.4	241.0	78.2	456.4	-	-	77.2	611.8
Квартира	54	Кухня-столовая	1	3.00	-	13.8	-	13.8	-	-	13.8	
		Жилая	2	3.00	27.5	-	-	27.5	-	-	27.5	
		Жилая	3	3.00	15.0	-	-	15.0	-	-	15.0	
		Санузел	4	3.00	-	5.2	-	5.2	-	-	5.2	
		Прихожая	5	3.00	-	12.1	-	12.1	-	-	12.1	
		Санузел	6	3.00	-	1.9	-	1.9	-	-	1.9	
		Лоджия	7	3.00	-	-	8.6	-	-	-	8.6	
		Лоджия	8	3.00	-	-	4.9	-	-	-	4.9	
		Итого:			42.5	33.0	13.5	75.5	-	-	89.0	
Квартира	55	Жилая	1	3.00	19.6	-	-	19.6	-	-	19.6	
		Кухня-столовая	2	3.00	-	13.6	-	13.6	-	-	13.6	
		Кладовая	3	3.00	-	2.6	-	2.6	-	-	2.6	
		Прихожая	4	3.00	-	9.0	-	9.0	-	-	9.0	
		Санузел	5	3.00	-	5.8	-	5.8	-	-	5.8	
		Лоджия	6	3.00	-	-	4.7	-	-	-	4.7	
		Итого:			19.6	31.0	4.7	50.6	-	-	55.3	
Квартира	56	Жилая	1	3.00	21.1	-	-	21.1	-	-	21.1	
		Кухня-столовая	2	3.00	-	11.3	-	11.3	-	-	11.3	
		Санузел	3	3.00	-	5.0	-	5.0	-	-	5.0	
		Кладовая	4	3.00	-	2.5	-	2.5	-	-	2.5	
		Прихожая	5	3.00	-	12.2	-	12.2	-	-	12.2	
		Лоджия	6	3.00	-	-	4.5	-	-	-	4.5	
		Лоджия	7	3.00	-	-	7.6	-	-	-	7.6	
		Итого:			21.1	31.0	12.1	52.1	-	-	64.2	
Квартира	57	Жилая	1	3.00	24.5	-	-	24.5	-	-	24.5	
		Кухня-столовая	2	3.00	-	10.1	-	10.1	-	-	10.1	
		Санузел	3	3.00	-	4.8	-	4.8	-	-	4.8	
		Кладовая	4	3.00	-	2.1	-	2.1	-	-	2.1	
		Прихожая	5	3.00	-	8.5	-	8.5	-	-	8.5	
		Лоджия	6	3.00	-	-	4.1	-	-	-	4.1	
		Лоджия	7	3.00	-	-	8.8	-	-	-	8.8	
		Итого:			24.5	25.5	12.9	50.0	-	-	62.9	
Квартира	58	Жилая	1	3.00	24.5	-	-	24.5	-	-	24.5	
		Кухня-столовая	2	3.00	-	10.1	-	10.1	-	-	10.1	
		Санузел	3	3.00	-	4.8	-	4.8	-	-	4.8	
		Кладовая	4	3.00	-	2.1	-	2.1	-	-	2.1	
		Прихожая	5	3.00	-	8.5	-	8.5	-	-	8.5	

		Лоджия	6	3.00	-	-	4.1	-	-	-	4.1
		Лоджия	7	3.00	-	-	8.8	-	-	-	8.8
		Итого:			24.5	25.5	12.9	50.0	-	-	62.9
Квартира	59	Жилая	1	3.00	21.1	-	-	21.1	-	-	21.1
		Кухня-столовая	2	3.00	-	11.3	-	11.3	-	-	11.3
		Санузел	3	3.00	-	5.0	-	5.0	-	-	5.0
		Кладовая	4	3.00	-	2.5	-	2.5	-	-	2.5
		Прихожая	5	3.00	-	12.2	-	12.2	-	-	12.2
		Лоджия	6	3.00	-	-	4.5	-	-	-	4.5
		Лоджия	7	3.00	-	-	7.6	-	-	-	7.6
		Итого:			21.1	31.0	12.1	52.1	-	-	64.2
Квартира	60	Жилая	1	3.00	19.6	-	-	19.6	-	-	19.6
		Кухня-столовая	2	3.00	-	13.6	-	13.6	-	-	13.6
		Кладовая	3	3.00	-	2.6	-	2.6	-	-	2.6
		Прихожая	4	3.00	-	9.0	-	9.0	-	-	9.0
		Санузел	5	3.00	-	5.8	-	5.8	-	-	5.8
		Лоджия	6	3.00	-	-	4.7	-	-	-	4.7
		Итого:			19.6	31.0	4.7	50.6	-	-	55.3
Квартира	61	Кухня-столовая	1	3.00	-	13.8	-	13.8	-	-	13.8
		Жилая	2	3.00	27.5	-	-	27.5	-	-	27.5
		Жилая	3	3.00	15.0	-	-	15.0	-	-	15.0
		Санузел	4	3.00	-	5.2	-	5.2	-	-	5.2
		Прихожая	5	3.00	-	12.1	-	12.1	-	-	12.1
		Санузел	6	3.00	-	1.9	-	1.9	-	-	1.9
		Лоджия	7	3.00	-	-	8.6	-	-	-	8.6
		Лоджия	8	3.00	-	-	4.9	-	-	-	4.9
		Итого:			42.5	33.0	13.5	75.5	-	-	89.0
Помещения		Лестничная	143	3.00	-	-	-	-	-	15.3	15.3
		Балкон	144	3.00	-	-	-	-	-	7.2	7.2
		Коридор	145	3.00	-	-	-	-	-	7.2	7.2
		Коридор	146	3.00	-	-	-	-	-	34.0	34.0
		Мусороборник	147	3.00	-	-	-	-	-	5.5	5.5
		Коридор	148	3.00	-	-	-	-	-	7.3	7.3
		Электрощитовая	149	3.00	-	-	-	-	-	0.7	0.7
		Итого:			-	-	-	-	-	77.2	77.2
Площадь помещений всего, по этажу:					215.4	241.0	86.4	456.4	-	77.2	620.0
Квартира	62	Кухня-столовая	1	3.00	-	13.8	-	13.8	-	-	13.8
		Жилая	2	3.00	27.5	-	-	27.5	-	-	27.5
		Жилая	3	3.00	15.0	-	-	15.0	-	-	15.0
		Санузел	4	3.00	-	5.2	-	5.2	-	-	5.2
		Прихожая	5	3.00	-	12.1	-	12.1	-	-	12.1
		Санузел	6	3.00	-	1.9	-	1.9	-	-	1.9
		Лоджия	7	3.00	-	-	8.6	-	-	-	8.6
		Лоджия	8	3.00	-	-	4.9	-	-	-	4.9
		Итого:			42.5	33.0	13.5	75.5	-	-	89.0
Квартира	63	Жилая	1	3.00	19.6	-	-	19.6	-	-	19.6
		Кухня-столовая	2	3.00	-	13.6	-	13.6	-	-	13.6
		Кладовая	3	3.00	-	2.6	-	2.6	-	-	2.6
		Прихожая	4	3.00	-	9.0	-	9.0	-	-	9.0
		Санузел	5	3.00	-	5.8	-	5.8	-	-	5.8
		Лоджия	6	3.00	-	-	4.7	-	-	-	4.7
		Итого:			19.6	31.0	4.7	50.6	-	-	55.3
Квартира	64	Жилая	1	3.00	21.1	-	-	21.1	-	-	21.1
		Кухня-столовая	2	3.00	-	11.3	-	11.3	-	-	11.3
		Санузел	3	3.00	-	5.0	-	5.0	-	-	5.0
		Кладовая	4	3.00	-	2.5	-	2.5	-	-	2.5
		Прихожая	5	3.00	-	12.2	-	12.2	-	-	12.2
		Лоджия	6	3.00	-	-	4.5	-	-	-	4.5
		Лоджия	7	3.00	-	-	7.6	-	-	-	7.6
		Итого:			21.1	31.0	12.1	52.1	-	-	64.2
Квартира	65	Жилая	1	3.00	24.5	-	-	24.5	-	-	24.5
		Кухня-столовая	2	3.00	-	10.1	-	10.1	-	-	10.1
		Санузел	3	3.00	-	4.8	-	4.8	-	-	4.8
		Кладовая	4	3.00	-	2.1	-	2.1	-	-	2.1

		Прихожая	5	3.00	-	8.5	-	8.5	-	-	8.5	
		Лоджия	6	3.00	-	-	8.8	-	-	-	8.8	
		Итого:			24.5	25.5	8.8	50.0	-	-	58.8	
Квартира	66	Жилая	1	3.00	24.5	-	-	24.5	-	-	24.5	
		Кухня-столовая	2	3.00	-	10.1	-	10.1	-	-	10.1	
		Санузел	3	3.00	-	4.8	-	4.8	-	-	4.8	
		Кладовая	4	3.00	-	2.1	-	2.1	-	-	2.1	
		Прихожая	5	3.00	-	8.5	-	8.5	-	-	8.5	
		Лоджия	6	3.00	-	-	8.8	-	-	-	8.8	
		Итого:			24.5	25.5	8.8	50.0	-	-	58.8	
Квартира	67	Жилая	1	3.00	21.1	-	-	21.1	-	-	21.1	
		Кухня-столовая	2	3.00	-	11.3	-	11.3	-	-	11.3	
		Санузел	3	3.00	-	5.0	-	5.0	-	-	5.0	
		Кладовая	4	3.00	-	2.5	-	2.5	-	-	2.5	
		Прихожая	5	3.00	-	12.2	-	12.2	-	-	12.2	
		Лоджия	6	3.00	-	-	4.5	-	-	-	4.5	
		Лоджия	7	3.00	-	-	7.6	-	-	-	7.6	
		Итого:			21.1	31.0	12.1	52.1	-	-	64.2	
Квартира	68	Жилая	1	3.00	19.6	-	-	19.6	-	-	19.6	
		Кухня-столовая	2	3.00	-	13.6	-	13.6	-	-	13.6	
		Кладовая	3	3.00	-	2.6	-	2.6	-	-	2.6	
		Прихожая	4	3.00	-	9.0	-	9.0	-	-	9.0	
		Санузел	5	3.00	-	5.8	-	5.8	-	-	5.8	
		Лоджия	6	3.00	-	-	4.7	-	-	-	4.7	
		Итого:			19.6	31.0	4.7	50.6	-	-	55.3	
Квартира	69	Кухня-столовая	1	3.00	-	13.8	-	13.8	-	-	13.8	
		Жилая	2	3.00	27.5	-	-	27.5	-	-	27.5	
		Жилая	3	3.00	15.0	-	-	15.0	-	-	15.0	
		Санузел	4	3.00	-	5.2	-	5.2	-	-	5.2	
		Прихожая	5	3.00	-	12.1	-	12.1	-	-	12.1	
		Санузел	6	3.00	-	1.9	-	1.9	-	-	1.9	
		Лоджия	7	3.00	-	-	8.6	-	-	-	8.6	
		Лоджия	8	3.00	-	-	4.9	-	-	-	4.9	
		Итого:			42.5	33.0	13.5	75.5	-	-	89.0	
Помещения		Лестничная	150	3.00	-	-	-	-	-	15.3	15.3	
		Балкон	151		-	-	-	-	-	7.2	7.2	
		Коридор	152		-	-	-	-	-	7.2	7.2	
		Коридор	153		-	-	-	-	-	34.0	34.0	
		Мусоросборник	154		-	-	-	-	-	5.5	5.5	
		Коридор	155		-	-	-	-	-	7.3	7.3	
		Электрощитовая	156		-	-	-	-	-	0.7	0.7	
		Итого:							77.2	77.2		
Площадь помещений всего, по этажу:					215.4	241.0	78.2	456.4	-	-	77.2	611.8
В 10 эт	Квартира	70	Кухня-столовая	1	3.00	-	13.8	-	13.8	-	-	13.8
			Жилая	2	3.00	27.5	-	-	27.5	-	-	27.5
			Жилая	3	3.00	15.0	-	-	15.0	-	-	15.0
			Санузел	4	3.00	-	5.2	-	5.2	-	-	5.2
			Прихожая	5	3.00	-	12.1	-	12.1	-	-	12.1
			Санузел	6	3.00	-	1.9	-	1.9	-	-	1.9
			Лоджия	7	3.00	-	-	8.6	-	-	-	8.6
			Лоджия	8	3.00	-	-	4.9	-	-	-	4.9
		Итого:			42.5	33.0	13.5	75.5	-	-	89.0	
Квартира	71	Жилая	1	3.00	19.6	-	-	19.6	-	-	19.6	
		Кухня-столовая	2	3.00	-	13.6	-	13.6	-	-	13.6	
		Кладовая	3	3.00	-	2.6	-	2.6	-	-	2.6	
		Прихожая	4	3.00	-	9.0	-	9.0	-	-	9.0	
		Санузел	5	3.00	-	5.8	-	5.8	-	-	5.8	
		Лоджия	6	3.00	-	-	4.7	-	-	-	4.7	
		Итого:			19.6	31.0	4.7	50.6	-	-	55.3	
Квартира	72	Жилая	1	3.00	21.1	-	-	21.1	-	-	21.1	
		Кухня-столовая	2	3.00	-	11.3	-	11.3	-	-	11.3	
		Санузел	3	3.00	-	5.0	-	5.0	-	-	5.0	
		Кладовая	4	3.00	-	2.5	-	2.5	-	-	2.5	
		Прихожая	5	3.00	-	12.2	-	12.2	-	-	12.2	
		Лоджия	6	3.00	-	-	4.5	-	-	-	4.5	

		Лоджия	7	3.00	-	-	7.6	-	-	-	-	7.6	
		Итого:			21.1	31.0	12.1	52.1	-	-	-	64.2	
Квартира	73	Жилая	1	3.00	24.5	-	-	24.5	-	-	-	24.5	
		Кухня-столовая	2	3.00	-	10.1	-	10.1	-	-	-	10.1	
		Санузел	3	3.00	-	4.8	-	4.8	-	-	-	4.8	
		Кладовая	4	3.00	-	2.1	-	2.1	-	-	-	2.1	
		Прихожая	5	3.00	-	8.5	-	8.5	-	-	-	8.5	
		Лоджия	6	3.00	-	-	4.1	-	-	-	-	4.1	
		Лоджия	7	3.00	-	-	-	8.8	-	-	-	8.8	
		Итого:			24.5	25.5	12.9	50.0	-	-	-	62.9	
Квартира	74	Жилая	1	3.00	24.5	-	-	24.5	-	-	-	24.5	
		Кухня-столовая	2	3.00	-	10.1	-	10.1	-	-	-	10.1	
		Санузел	3	3.00	-	4.8	-	4.8	-	-	-	4.8	
		Кладовая	4	3.00	-	2.1	-	2.1	-	-	-	2.1	
		Прихожая	5	3.00	-	8.5	-	8.5	-	-	-	8.5	
		Лоджия	6	3.00	-	-	4.1	-	-	-	-	4.1	
		Лоджия	7	3.00	-	-	-	8.8	-	-	-	8.8	
		Итого:			24.5	25.5	12.9	50.0	-	-	-	62.9	
Квартира	75	Жилая	1	3.00	21.1	-	-	21.1	-	-	-	21.1	
		Кухня-столовая	2	3.00	-	11.3	-	11.3	-	-	-	11.3	
		Санузел	3	3.00	-	5.0	-	5.0	-	-	-	5.0	
		Кладовая	4	3.00	-	2.5	-	2.5	-	-	-	2.5	
		Прихожая	5	3.00	-	12.2	-	12.2	-	-	-	12.2	
		Лоджия	6	3.00	-	-	4.5	-	-	-	-	4.5	
		Лоджия	7	3.00	-	-	-	7.6	-	-	-	7.6	
		Итого:			21.1	31.0	12.1	52.1	-	-	-	64.2	
Квартира	76	Жилая	1	3.00	19.6	-	-	19.6	-	-	-	19.6	
		Кухня-столовая	2	3.00	-	13.6	-	13.6	-	-	-	13.6	
		Кладовая	3	3.00	-	2.6	-	2.6	-	-	-	2.6	
		Прихожая	4	3.00	-	9.0	-	9.0	-	-	-	9.0	
		Санузел	5	3.00	-	5.8	-	5.8	-	-	-	5.8	
		Лоджия	6	3.00	-	-	4.7	-	-	-	-	4.7	
		Итого:			19.6	31.0	4.7	50.6	-	-	55.3		
Квартира	77	Кухня-столовая	1	3.00	-	13.8	-	13.8	-	-	-	13.8	
		Жилая	2	3.00	27.5	-	-	27.5	-	-	-	27.5	
		Жилая	3	3.00	15.0	-	-	15.0	-	-	-	15.0	
		Санузел	4	3.00	-	5.2	-	5.2	-	-	-	5.2	
		Прихожая	5	3.00	-	12.1	-	12.1	-	-	-	12.1	
		Санузел	6	3.00	-	1.9	-	1.9	-	-	-	1.9	
		Лоджия	7	3.00	-	-	8.6	-	-	-	-	8.6	
		Лоджия	8	3.00	-	-	-	4.9	-	-	-	4.9	
		Итого:			42.5	33.0	13.5	75.5	-	-	89.0		
Помещения		Балкон	157	3.00	-	-	-	-	-	-	7.2	7.2	
		Коридор	158		-	-	-	-	-	-	34.0	34.0	
		Коридор	159		-	-	-	-	-	-	5.5	5.5	
		Мусоросборник	160		-	-	-	-	-	-	7.3	7.3	
		Коридор	161		-	-	-	-	-	-	0.7	0.7	
		Электрощитовая	162		-	-	-	-	-	-	15.3	15.3	
Лестничная	163		-	-	-	-	-	-	77.2	77.2			
		Итого:			-	-	-	-	-	77.2	77.2		
Площадь помещений всего, по этажу:					215.4	241.0	86.4	456.4	-	-	77.2	620.0	
В 11 эт	Квартира	78	Кухня-столовая	1	3.00	-	13.8	-	13.8	-	-	-	13.8
			Жилая	2	3.00	27.5	-	-	27.5	-	-	-	27.5
			Жилая	3	3.00	15.0	-	-	15.0	-	-	-	15.0
			Санузел	4	3.00	-	5.2	-	5.2	-	-	-	5.2
			Прихожая	5	3.00	-	12.1	-	12.1	-	-	-	12.1
			Санузел	6	3.00	-	1.9	-	1.9	-	-	-	1.9
			Лоджия	7	3.00	-	-	8.6	-	-	-	-	8.6
			Лоджия	8	3.00	-	-	-	4.9	-	-	-	4.9
		Итого:			42.5	33.0	13.5	75.5	-	-	89.0		
Квартира	79	Жилая	1	3.00	19.6	-	-	19.6	-	-	-	19.6	
		Кухня-столовая	2	3.00	-	13.6	-	13.6	-	-	-	13.6	
		Кладовая	3	3.00	-	2.6	-	2.6	-	-	-	2.6	
		Прихожая	4	3.00	-	9.0	-	9.0	-	-	-	9.0	
		Санузел	5	3.00	-	5.8	-	5.8	-	-	-	5.8	

		Лоджия	6	3,00	-	-	4,7	-	-	-	-	4,7	
		Итого:			19,6	31,0	4,7	50,6	-	-	-	55,3	
Квартира	80	Жилая	1	3,00	21,1	-	-	21,1	-	-	-	21,1	
		Кухня-столовая	2	3,00	-	11,3	-	11,3	-	-	-	11,3	
		Санузел	3	3,00	-	5,0	-	5,0	-	-	-	5,0	
		Кладовая	4	3,00	-	2,5	-	2,5	-	-	-	2,5	
		Прихожая	5	3,00	-	12,2	-	12,2	-	-	-	12,2	
		Лоджия	6	3,00	-	-	4,5	-	-	-	-	4,5	
		Лоджия	7	3,00	-	-	-	7,6	-	-	-	7,6	
		Итого:		21,1	31,0	12,1	52,1	-	-	-	64,2		
Квартира	81	Жилая	1	3,00	24,5	-	-	24,5	-	-	-	24,5	
		Кухня-столовая	2	3,00	-	10,1	-	10,1	-	-	-	10,1	
		Санузел	3	3,00	-	4,8	-	4,8	-	-	-	4,8	
		Кладовая	4	3,00	-	2,1	-	2,1	-	-	-	2,1	
		Прихожая	5	3,00	-	8,5	-	8,5	-	-	-	8,5	
		Лоджия	6	3,00	-	-	8,8	-	-	-	-	8,8	
				Итого:		24,5	25,5	8,8	50,0	-	-	-	58,8
Квартира	82	Жилая	1	3,00	24,5	-	-	24,5	-	-	-	24,5	
		Кухня-столовая	2	3,00	-	10,1	-	10,1	-	-	-	10,1	
		Санузел	3	3,00	-	4,8	-	4,8	-	-	-	4,8	
		Кладовая	4	3,00	-	2,1	-	2,1	-	-	-	2,1	
		Прихожая	5	3,00	-	8,5	-	8,5	-	-	-	8,5	
		Лоджия	6	3,00	-	-	8,8	-	-	-	-	8,8	
				Итого:		24,5	25,5	8,8	50,0	-	-	-	58,8
Квартира	83	Жилая	1	3,00	21,1	-	-	21,1	-	-	-	21,1	
		Кухня-столовая	2	3,00	-	11,3	-	11,3	-	-	-	11,3	
		Санузел	3	3,00	-	5,0	-	5,0	-	-	-	5,0	
		Кладовая	4	3,00	-	2,5	-	2,5	-	-	-	2,5	
		Прихожая	5	3,00	-	12,2	-	12,2	-	-	-	12,2	
		Лоджия	6	3,00	-	-	4,5	-	-	-	-	4,5	
		Лоджия	7	3,00	-	-	-	7,6	-	-	-	7,6	
		Итого:		21,1	31,0	12,1	52,1	-	-	-	64,2		
Квартира	84	Жилая	1	3,00	19,6	-	-	19,6	-	-	-	19,6	
		Кухня-столовая	2	3,00	-	13,6	-	13,6	-	-	-	13,6	
		Кладовая	3	3,00	-	2,6	-	2,6	-	-	-	2,6	
		Прихожая	4	3,00	-	9,0	-	9,0	-	-	-	9,0	
		Санузел	5	3,00	-	5,8	-	5,8	-	-	-	5,8	
		Лоджия	6	3,00	-	-	4,7	-	-	-	-	4,7	
				Итого:		19,6	31,0	4,7	50,6	-	-	-	55,3
Квартира	85	Кухня-столовая	1	3,00	-	13,8	-	13,8	-	-	-	13,8	
		Жилая	2	3,00	27,5	-	-	27,5	-	-	-	27,5	
		Жилая	3	3,00	15,0	-	-	15,0	-	-	-	15,0	
		Санузел	4	3,00	-	5,2	-	5,2	-	-	-	5,2	
		Прихожая	5	3,00	-	12,1	-	12,1	-	-	-	12,1	
		Санузел	6	3,00	-	1,9	-	1,9	-	-	-	1,9	
		Лоджия	7	3,00	-	-	8,6	-	-	-	-	8,6	
		Лоджия	8	3,00	-	-	-	4,9	-	-	-	4,9	
				Итого:		42,5	33,0	13,5	75,5	-	-	-	89,0
Помещения		Валкон	164	3,00	-	-	-	-	-	7,2	-	7,2	
		Коридор	165		-	-	-	-	-	7,2	-	7,2	
		Коридор	166		-	-	-	-	-	34,0	-	34,0	
		Мусоросборник	167		-	-	-	-	-	5,5	-	5,5	
		Коридор	168		-	-	-	-	-	7,3	-	7,3	
		Электрощитовая	169		-	-	-	-	-	0,7	-	0,7	
		Лестничная	170		-	-	-	-	-	15,3	-	15,3	
		Итого:							77,2	-	77,2		
Площадь помещений всего, по этажу:					215,4	241,0	78,2	456,4	-	-	77,2	611,8	
В 12 эт	Квартира	86	Кухня-столовая	1	3,00	-	13,8	-	13,8	-	-	-	13,8
			Жилая	2	3,00	27,5	-	-	27,5	-	-	-	27,5
			Жилая	3	3,00	15,0	-	-	15,0	-	-	-	15,0
			Санузел	4	3,00	-	5,2	-	5,2	-	-	-	5,2
			Прихожая	5	3,00	-	12,1	-	12,1	-	-	-	12,1
			Санузел	6	3,00	-	1,9	-	1,9	-	-	-	1,9
			Лоджия	7	3,00	-	-	8,6	-	-	-	-	8,6
			Лоджия	8	3,00	-	-	-	4,9	-	-	-	4,9

			Итого:	42.5	33.0	13.5	75.5	-	-	89.0	
Квартира	87	Жилая	1	3.00	19.6	-	-	19.6	-	-	19.6
		Кухня-столовая	2	3.00	-	13.6	-	13.6	-	-	13.6
		Кладовая	3	3.00	-	2.6	-	2.6	-	-	2.6
		Прихожая	4	3.00	-	9.0	-	9.0	-	-	9.0
		Санузел	5	3.00	-	5.8	-	5.8	-	-	5.8
		Лоджия	6	3.00	-	-	4.7	-	-	-	4.7
		Итого:			19.6	31.0	4.7	50.6	-	-	55.3
Квартира	88	Жилая	1	3.00	21.1	-	-	21.1	-	-	21.1
		Кухня-столовая	2	3.00	-	11.3	-	11.3	-	-	11.3
		Санузел	3	3.00	-	5.0	-	5.0	-	-	5.0
		Кладовая	4	3.00	-	2.5	-	2.5	-	-	2.5
		Прихожая	5	3.00	-	12.2	-	12.2	-	-	12.2
		Лоджия	6	3.00	-	-	4.5	-	-	-	4.5
		Лоджия	7	3.00	-	-	7.6	-	-	-	7.6
Итого:			21.1	31.0	12.1	52.1	-	-	64.2		
Квартира	89	Жилая	1	3.00	24.5	-	-	24.5	-	-	24.5
		Кухня-столовая	2	3.00	-	10.1	-	10.1	-	-	10.1
		Санузел	3	3.00	-	4.8	-	4.8	-	-	4.8
		Кладовая	4	3.00	-	2.1	-	2.1	-	-	2.1
		Прихожая	5	3.00	-	8.5	-	8.5	-	-	8.5
		Лоджия	6	3.00	-	-	4.1	-	-	-	4.1
		Лоджия	7	3.00	-	-	8.8	-	-	-	8.8
Итого:			24.5	25.5	12.9	50.0	-	-	62.9		
Квартира	90	Жилая	1	3.00	24.5	-	-	24.5	-	-	24.5
		Кухня-столовая	2	3.00	-	10.1	-	10.1	-	-	10.1
		Санузел	3	3.00	-	4.8	-	4.8	-	-	4.8
		Кладовая	4	3.00	-	2.1	-	2.1	-	-	2.1
		Прихожая	5	3.00	-	8.5	-	8.5	-	-	8.5
		Лоджия	6	3.00	-	-	4.1	-	-	-	4.1
		Лоджия	7	3.00	-	-	8.8	-	-	-	8.8
Итого:			24.5	25.5	12.9	50.0	-	-	62.9		
Квартира	91	Жилая	1	3.00	21.1	-	-	21.1	-	-	21.1
		Кухня-столовая	2	3.00	-	11.3	-	11.3	-	-	11.3
		Санузел	3	3.00	-	5.0	-	5.0	-	-	5.0
		Кладовая	4	3.00	-	2.5	-	2.5	-	-	2.5
		Прихожая	5	3.00	-	12.2	-	12.2	-	-	12.2
		Лоджия	6	3.00	-	-	4.5	-	-	-	4.5
		Лоджия	7	3.00	-	-	7.6	-	-	-	7.6
Итого:			21.1	31.0	12.1	52.1	-	-	64.2		
Квартира	92	Жилая	1	3.00	19.6	-	-	19.6	-	-	19.6
		Кухня-столовая	2	3.00	-	13.6	-	13.6	-	-	13.6
		Кладовая	3	3.00	-	2.6	-	2.6	-	-	2.6
		Прихожая	4	3.00	-	9.0	-	9.0	-	-	9.0
		Санузел	5	3.00	-	5.8	-	5.8	-	-	5.8
		Лоджия	6	3.00	-	-	4.7	-	-	-	4.7
		Итого:			19.6	31.0	4.7	50.6	-	-	55.3
Квартира	93	Кухня-столовая	1	3.00	-	13.8	-	13.8	-	-	13.8
		Жилая	2	3.00	27.5	-	-	27.5	-	-	27.5
		Жилая	3	3.00	15.0	-	-	15.0	-	-	15.0
		Санузел	4	3.00	-	5.2	-	5.2	-	-	5.2
		Прихожая	5	3.00	-	12.1	-	12.1	-	-	12.1
		Санузел	6	3.00	-	1.9	-	1.9	-	-	1.9
		Лоджия	7	3.00	-	-	8.6	-	-	-	8.6
		Лоджия	8	3.00	-	-	4.9	-	-	-	4.9
Итого:			42.5	33.0	13.5	75.5	-	-	89.0		
Помещения		Балкон	171	3.00	-	-	-	-	7.2	-	7.2
		Коридор	172	-	-	-	-	-	7.2	-	7.2
		Коридор	173	-	-	-	-	-	34.0	-	34.0
		Мусоросборник	174	-	-	-	-	-	5.5	-	5.5
		Коридор	175	-	-	-	-	-	7.3	-	7.3
		Электрощитовая	176	-	-	-	-	-	0.7	-	0.7
Лестничная	177	-	-	-	-	-	15.3	-	15.3		
Итого:			-	-	-	-	-	77.2	-	77.2	
Площадь помещений всего, по этажу:				215.4	241.0	86.4	456.4	-	-	620.0	

Квартира	94	Кухня-столовая	1	3.00	-	13.8	-	13.8	-	-	13.8
		Жилая	2	3.00	27.5	-	-	27.5	-	-	27.5
		Жилая	3	3.00	15.0	-	-	15.0	-	-	15.0
		Санузел	4	3.00	-	5.2	-	5.2	-	-	5.2
		Прихожая	5	3.00	-	12.1	-	12.1	-	-	12.1
		Санузел	6	3.00	-	1.9	-	1.9	-	-	1.9
		Лоджия	7	3.00	-	-	8.6	-	-	-	8.6
		Лоджия	8	3.00	-	-	-	4.9	-	-	4.9
		Итого:				42.5	33.0	13.5	75.5	-	-
Квартира	95	Жилая	1	3.00	19.6	-	-	19.6	-	-	19.6
		Кухня-столовая	2	3.00	-	13.6	-	13.6	-	-	13.6
		Кладовая	3	3.00	-	2.6	-	2.6	-	-	2.6
		Прихожая	4	3.00	-	9.0	-	9.0	-	-	9.0
		Санузел	5	3.00	-	5.8	-	5.8	-	-	5.8
		Лоджия	6	3.00	-	-	4.7	-	-	-	4.7
		Итого:				19.6	31.0	4.7	50.6	-	-
Квартира	96	Жилая	1	3.00	21.1	-	-	21.1	-	-	21.1
		Кухня-столовая	2	3.00	-	11.3	-	11.3	-	-	11.3
		Санузел	3	3.00	-	5.0	-	5.0	-	-	5.0
		Кладовая	4	3.00	-	2.5	-	2.5	-	-	2.5
		Прихожая	5	3.00	-	12.2	-	12.2	-	-	12.2
		Лоджия	6	3.00	-	-	4.5	-	-	-	4.5
		Лоджия	7	3.00	-	-	-	7.6	-	-	7.6
Итого:				21.1	31.0	12.1	52.1	-	-	64.2	
Квартира	97	Жилая	1	3.00	24.5	-	-	24.5	-	-	24.5
		Кухня-столовая	2	3.00	-	10.1	-	10.1	-	-	10.1
		Санузел	3	3.00	-	4.8	-	4.8	-	-	4.8
		Кладовая	4	3.00	-	2.1	-	2.1	-	-	2.1
		Прихожая	5	3.00	-	8.5	-	8.5	-	-	8.5
		Лоджия	6	3.00	-	-	8.8	-	-	-	8.8
Итого:				24.5	25.5	8.8	50.0	-	-	58.8	
Квартира	98	Жилая	1	3.00	24.5	-	-	24.5	-	-	24.5
		Кухня-столовая	2	3.00	-	10.1	-	10.1	-	-	10.1
		Санузел	3	3.00	-	4.8	-	4.8	-	-	4.8
		Кладовая	4	3.00	-	2.1	-	2.1	-	-	2.1
		Прихожая	5	3.00	-	8.5	-	8.5	-	-	8.5
		Лоджия	6	3.00	-	-	8.8	-	-	-	8.8
Итого:				24.5	25.5	8.8	50.0	-	-	58.8	
Квартира	99	Жилая	1	3.00	21.1	-	-	21.1	-	-	21.1
		Кухня-столовая	2	3.00	-	11.3	-	11.3	-	-	11.3
		Санузел	3	3.00	-	5.0	-	5.0	-	-	5.0
		Кладовая	4	3.00	-	2.5	-	2.5	-	-	2.5
		Прихожая	5	3.00	-	12.2	-	12.2	-	-	12.2
		Лоджия	6	3.00	-	-	4.5	-	-	-	4.5
		Лоджия	7	3.00	-	-	-	7.6	-	-	7.6
Итого:				21.1	31.0	12.1	52.1	-	-	64.2	
Квартира	100	Жилая	1	3.00	19.6	-	-	19.6	-	-	19.6
		Кухня-столовая	2	3.00	-	13.6	-	13.6	-	-	13.6
		Кладовая	3	3.00	-	2.6	-	2.6	-	-	2.6
		Прихожая	4	3.00	-	9.0	-	9.0	-	-	9.0
		Санузел	5	3.00	-	5.8	-	5.8	-	-	5.8
		Лоджия	6	3.00	-	-	4.7	-	-	-	4.7
Итого:				19.6	31.0	4.7	50.6	-	-	55.3	
Квартира	101	Кухня-столовая	1	3.00	-	13.8	-	13.8	-	-	13.8
		Жилая	2	3.00	27.5	-	-	27.5	-	-	27.5
		Жилая	3	3.00	15.0	-	-	15.0	-	-	15.0
		Санузел	4	3.00	-	5.2	-	5.2	-	-	5.2
		Прихожая	5	3.00	-	12.1	-	12.1	-	-	12.1
		Санузел	6	3.00	-	1.9	-	1.9	-	-	1.9
		Лоджия	7	3.00	-	-	8.6	-	-	-	8.6
		Лоджия	8	3.00	-	-	-	4.9	-	-	4.9
Итого:				42.5	33.0	13.5	75.5	-	-	89.0	
Помещения		Балкон	178	3.00	-	-	-	-	-	7.2	7.2
		Коридор	179		-	-	-	-	-	7.2	7.2
		Коридор	180		-	-	-	-	-	34.0	34.0

		Мусоросборник	181								5.5	5.5
		Коридор	182								7.3	7.3
		Электрощитовая	183								0.7	0.7
		Лестничная	184								15.3	15.3
		Итого:									77.2	77.2
		Площадь помещений всего, по этажу:		215.4	241.0	78.2	456.4				77.2	611.8
Квартира	102	Кухня-столовая	1	3.00		13.8		13.8				13.8
		Жилая	2	3.00	27.5		27.5					27.5
		Жилая	3	3.00	15.0		15.0					15.0
		Санузел	4	3.00		5.2		5.2				5.2
		Прихожая	5	3.00		12.1		12.1				12.1
		Санузел	6	3.00		1.9		1.9				1.9
		Лоджия	7	3.00			8.6					8.6
		Лоджия	8	3.00			4.9					4.9
		Итого:		42.5	33.0	13.5	75.5				89.0	
Квартира	103	Жилая	1	3.00	19.6		19.6					19.6
		Кухня-столовая	2	3.00		13.6		13.6				13.6
		Кладовая	3	3.00		2.6		2.6				2.6
		Прихожая	4	3.00		9.0		9.0				9.0
		Санузел	5	3.00		5.8		5.8				5.8
		Лоджия	6	3.00			4.7					4.7
		Итого:		19.6	31.0	4.7	50.6				55.3	
Квартира	104	Жилая	1	3.00	21.1		21.1					21.1
		Кухня	2	3.00		11.3		11.3				11.3
		Санузел	3	3.00		5.0		5.0				5.0
		Кладовая	4	3.00		2.1		2.1				2.1
		Ванная	5	3.00		4.8		4.8				4.8
		Жилая	6	3.00	10.1		10.1					10.1
		Жилая	7	3.00	24.5		24.5					24.5
		Прихожая	8	3.00		24.0		24.0				24.0
		Балкон	9	3.00			15.0					15.0
		Балкон	10	3.00			4.1					4.1
		Итого:		55.7	47.2	19.1	102.9				122.0	
Квартира	105	Жилая	1	3.00	21.1		21.1					21.1
		Кухня	2	3.00		11.3		11.3				11.3
		Санузел	3	3.00		5.0		5.0				5.0
		Кладовая	4	3.00		2.1		2.1				2.1
		Ванная	5	3.00		4.8		4.8				4.8
		Жилая	6	3.00	10.1		10.1					10.1
		Жилая	7	3.00	24.5		24.5					24.5
		Прихожая	8	3.00		24.0		24.0				24.0
		Балкон	9	3.00			15.0					15.0
		Балкон	10	3.00			4.1					4.1
		Итого:		55.7	47.2	19.1	102.9				122.0	
Квартира	106	Жилая	1	3.00	19.6		19.6					19.6
		Кухня-столовая	2	3.00		13.6		13.6				13.6
		Кладовая	3	3.00		2.6		2.6				2.6
		Прихожая	4	3.00		9.0		9.0				9.0
		Санузел	5	3.00		5.8		5.8				5.8
		Лоджия	6	3.00			4.7					4.7
		Итого:		19.6	31.0	4.7	50.6				55.3	
Квартира	107	Кухня-столовая	1	3.00		13.8		13.8				13.8
		Жилая	2	3.00	27.5		27.5					27.5
		Жилая	3	3.00	15.0		15.0					15.0
		Санузел	4	3.00		5.2		5.2				5.2
		Прихожая	5	3.00		12.1		12.1				12.1
		Санузел	6	3.00		1.9		1.9				1.9
		Лоджия	7	3.00			8.6					8.6
		Лоджия	8	3.00			4.9					4.9
		Итого:		42.5	33.0	13.5	75.5				89.0	
Помещения		Балкон	185	3.00							7.2	7.2
		Коридор	186	3.00							7.2	7.2
		Коридор	187	3.00							34.0	34.0
		Мусоросборник	188								5.5	5.5
		Коридор	189								7.3	7.3

		Электрощитовая	190		-	-	-	-	-	0.7	0.7
		Лестничная	191		-	-	-	-	-	15.3	15.3
		Итого:			-	-	-	-	-	77.2	77.2
		Площадь помещений всего, по этажу:			235.6	222.4	74.6	458.0		77.2	609.8
Квартира	108	Кухня-столовая	1	3.00	-	13.8	-	13.8	-	-	13.8
		Жилая	2	3.00	27.5	-	-	27.5	-	-	27.5
		Жилая	3	3.00	15.0	-	-	15.0	-	-	15.0
		Санузел	4	3.00	-	5.2	-	5.2	-	-	5.2
		Прихожая	5	3.00	-	12.1	-	12.1	-	-	12.1
		Санузел	6	3.00	-	1.9	-	1.9	-	-	1.9
		Лоджия	7	3.00	-	-	8.6	-	-	-	8.6
		Лоджия	8	3.00	-	-	4.9	-	-	-	4.9
		Итого:		42.5	33.0	13.5	75.5			89.0	
Квартира	109	Жилая	1	3.00	19.6	-	-	19.6	-	-	19.6
		Кухня-столовая	2	3.00	-	13.6	-	13.6	-	-	13.6
		Кладовая	3	3.00	-	2.6	-	2.6	-	-	2.6
		Прихожая	4	3.00	-	9.0	-	9.0	-	-	9.0
		Санузел	5	3.00	-	5.8	-	5.8	-	-	5.8
		Лоджия	6	3.00	-	-	4.7	-	-	-	4.7
		Итого:		19.6	31.0	4.7	50.6			55.3	
Квартира	110	Жилая	1	3.00	21.1	-	-	21.1	-	-	21.1
		Кухня	2	3.00	-	11.3	-	11.3	-	-	11.3
		Санузел	3	3.00	-	5.0	-	5.0	-	-	5.0
		Кладовая	4	3.00	-	2.1	-	2.1	-	-	2.1
		Ванная	5	3.00	-	4.8	-	4.8	-	-	4.8
		Жилая	6	3.00	10.1	-	-	10.1	-	-	10.1
		Жилая	7	3.00	24.5	-	-	24.5	-	-	24.5
		Прихожая	8	3.00	-	24.0	-	24.0	-	-	24.0
		Балкон	9	3.00	-	-	15.0	-	-	-	15.0
		Итого:		55.7	47.2	15.0	102.9			117.9	
Квартира	111	Жилая	1	3.00	21.1	-	-	21.1	-	-	21.1
		Кухня	2	3.00	-	11.3	-	11.3	-	-	11.3
		Санузел	3	3.00	-	5.0	-	5.0	-	-	5.0
		Кладовая	4	3.00	-	2.1	-	2.1	-	-	2.1
		Ванная	5	3.00	-	4.8	-	4.8	-	-	4.8
		Жилая	6	3.00	10.1	-	-	10.1	-	-	10.1
		Жилая	7	3.00	24.5	-	-	24.5	-	-	24.5
		Прихожая	8	3.00	-	24.0	-	24.0	-	-	24.0
		Балкон	9	3.00	-	-	15.0	-	-	-	15.0
		Итого:		55.7	47.2	15.0	102.9			117.9	
Квартира	112	Жилая	1	3.00	19.6	-	-	19.6	-	-	19.6
		Кухня-столовая	2	3.00	-	13.6	-	13.6	-	-	13.6
		Кладовая	3	3.00	-	2.6	-	2.6	-	-	2.6
		Прихожая	4	3.00	-	9.0	-	9.0	-	-	9.0
		Санузел	5	3.00	-	5.8	-	5.8	-	-	5.8
		Лоджия	6	3.00	-	-	4.7	-	-	-	4.7
		Итого:		19.6	31.0	4.7	50.6			55.3	
Квартира	113	Кухня-столовая	1	3.00	-	13.8	-	13.8	-	-	13.8
		Жилая	2	3.00	27.5	-	-	27.5	-	-	27.5
		Жилая	3	3.00	15.0	-	-	15.0	-	-	15.0
		Санузел	4	3.00	-	5.2	-	5.2	-	-	5.2
		Прихожая	5	3.00	-	12.1	-	12.1	-	-	12.1
		Санузел	6	3.00	-	1.9	-	1.9	-	-	1.9
		Лоджия	7	3.00	-	-	8.6	-	-	-	8.6
		Лоджия	8	3.00	-	-	4.9	-	-	-	4.9
		Итого:		42.5	33.0	13.5	75.5			89.0	
Помещения		Балкон	192	3.00	-	-	-	-	-	7.2	7.2
		Коридор	193	3.00	-	-	-	-	-	7.2	7.2
		Коридор	194	3.00	-	-	-	-	-	34.0	34.0
		Мусоросборник	195		-	-	-	-	-	5.5	5.5
		Коридор	196		-	-	-	-	-	7.3	7.3
		Электрощитовая	197		-	-	-	-	-	0.7	0.7
		Лестничная	198		-	-	-	-	-	15.3	15.3
		Итого:		-	-	-	-	-	77.2	77.2	
		Площадь помещений всего, по этажу:		235.6	222.4	66.4	458.0		77.2	601.6	

В
16 эт

Квартира	114	Кухня-столовая	1	3.00	-	13.8	-	13.8	-	-	13.8
		Жилая	2	3.00	27.5	-	-	27.5	-	-	27.5
		Жилая	3	3.00	15.0	-	-	15.0	-	-	15.0
		Санузел	4	3.00	-	5.2	-	5.2	-	-	5.2
		Прихожая	5	3.00	-	12.1	-	12.1	-	-	12.1
		Санузел	6	3.00	-	1.9	-	1.9	-	-	1.9
		Лоджия	7	3.00	-	-	8.6	-	-	-	8.6
		Лоджия	8	3.00	-	-	-	4.9	-	-	4.9
		Итого:				42.5	33.0	13.5	75.5	-	-
Квартира	115	Жилая	1	3.00	19.6	-	-	19.6	-	-	19.6
		Кухня-столовая	2	3.00	-	13.6	-	13.6	-	-	13.6
		Кладовая	3	3.00	-	2.6	-	2.6	-	-	2.6
		Прихожая	4	3.00	-	9.0	-	9.0	-	-	9.0
		Санузел	5	3.00	-	5.8	-	5.8	-	-	5.8
		Лоджия	6	3.00	-	-	4.7	-	-	-	4.7
		Итого:				19.6	31.0	4.7	50.6	-	-
Квартира	116	Жилая	1	3.00	27.1	-	-	27.1	-	-	27.1
		Кухня	2	3.00	-	11.3	-	11.3	-	-	11.3
		Санузел	3	3.00	-	5.0	-	5.0	-	-	5.0
		Кладовая	4	3.00	-	2.1	-	2.1	-	-	2.1
		Ванная	5	3.00	-	4.8	-	4.8	-	-	4.8
		Жилая	6	3.00	10.1	-	-	10.1	-	-	10.1
		Жилая	7	3.00	24.5	-	-	24.5	-	-	24.5
		Прихожая	8	3.00	-	24.0	-	24.0	-	-	24.0
		Балкон	9	3.00	-	-	9.9	-	-	-	9.9
		Балкон	10	3.00	-	-	4.1	-	-	-	4.1
		Итого:				61.7	47.2	14.0	108.9	-	-
Квартира	117	Жилая	1	3.00	27.1	-	-	27.1	-	-	27.1
		Кухня	2	3.00	-	11.3	-	11.3	-	-	11.3
		Санузел	3	3.00	-	5.0	-	5.0	-	-	5.0
		Кладовая	4	3.00	-	2.1	-	2.1	-	-	2.1
		Ванная	5	3.00	-	4.8	-	4.8	-	-	4.8
		Жилая	6	3.00	10.1	-	-	10.1	-	-	10.1
		Жилая	7	3.00	24.5	-	-	24.5	-	-	24.5
		Прихожая	8	3.00	-	24.0	-	24.0	-	-	24.0
		Балкон	9	3.00	-	-	9.9	-	-	-	9.9
		Балкон	10	3.00	-	-	4.1	-	-	-	4.1
		Итого:				61.7	47.2	14.0	108.9	-	-
Квартира	118	Жилая	1	3.00	19.6	-	-	19.6	-	-	19.6
		Кухня-столовая	2	3.00	-	13.6	-	13.6	-	-	13.6
		Кладовая	3	3.00	-	2.6	-	2.6	-	-	2.6
		Прихожая	4	3.00	-	9.0	-	9.0	-	-	9.0
		Санузел	5	3.00	-	5.8	-	5.8	-	-	5.8
		Лоджия	6	3.00	-	-	4.7	-	-	-	4.7
Итого:				19.6	31.0	4.7	50.6	-	-	55.3	
Квартира	119	Кухня-столовая	1	3.00	-	13.8	-	13.8	-	-	13.8
		Жилая	2	3.00	27.5	-	-	27.5	-	-	27.5
		Жилая	3	3.00	15.0	-	-	15.0	-	-	15.0
		Санузел	4	3.00	-	5.2	-	5.2	-	-	5.2
		Прихожая	5	3.00	-	12.1	-	12.1	-	-	12.1
		Санузел	6	3.00	-	1.9	-	1.9	-	-	1.9
		Лоджия	7	3.00	-	-	8.6	-	-	-	8.6
		Лоджия	8	3.00	-	-	-	4.9	-	-	4.9
		Итого:				42.5	33.0	13.5	75.5	-	-
Помещения		Балкон	199	3.00	-	-	-	-	-	7.2	7.2
		Коридор	200	3.00	-	-	-	-	-	7.2	7.2
		Коридор	201	3.00	-	-	-	-	-	34.0	34.0
		Мусоросборник	202		-	-	-	-	-	5.5	5.5
		Коридор	203		-	-	-	-	-	7.3	7.3
		Электрощитовая	204		-	-	-	-	-	0.7	0.7
		Лестничная	205		-	-	-	-	-	15.3	15.3
Итого:				-	-	-	-	-	77.2	77.2	
Площадь помещений всего, по этажу:				247.6	222.4	64.4	470.0	-	-	77.2	611.6

В
7 эт

Квартира	120	Кухня-столовая	1	3,00	-	13,8	-	13,8	-	-	13,8
		Жилая	2	3,00	27,5	-	-	27,5	-	-	27,5
		Жилая	3	3,00	15,0	-	-	15,0	-	-	15,0
		Санузел	4	3,00	-	5,2	-	5,2	-	-	5,2
		Прихожая	5	3,00	-	12,1	-	12,1	-	-	12,1
		Санузел	6	3,00	-	1,9	-	1,9	-	-	1,9
		Лоджия	7	3,00	-	-	8,6	-	-	-	8,6
		Лоджия	8	3,00	-	-	4,9	-	-	-	4,9
		Итого:				42,5	33,0	13,5	75,5	-	-
Квартира	121	Жилая	1	3,00	19,6	-	-	19,6	-	-	19,6
		Кухня-столовая	2	3,00	-	13,6	-	13,6	-	-	13,6
		Кладовая	3	3,00	-	2,6	-	2,6	-	-	2,6
		Прихожая	4	3,00	-	9,0	-	9,0	-	-	9,0
		Санузел	5	3,00	-	5,8	-	5,8	-	-	5,8
		Лоджия	6	3,00	-	-	4,7	-	-	-	4,7
Итого:				19,6	31,0	4,7	50,6	-	-	55,3	
Квартира	122	Жилая	1	3,00	27,1	-	-	27,1	-	-	27,1
		Кухня	2	3,00	-	11,3	-	11,3	-	-	11,3
		Санузел	3	3,00	-	5,0	-	5,0	-	-	5,0
		Кладовая	4	3,00	-	2,1	-	2,1	-	-	2,1
		Ванная	5	3,00	-	4,8	-	4,8	-	-	4,8
		Жилая	6	3,00	10,1	-	-	10,1	-	-	10,1
		Жилая	7	3,00	24,5	-	-	24,5	-	-	24,5
		Прихожая	8	3,00	-	24,0	-	24,0	-	-	24,0
		Балкон	9	3,00	-	-	9,9	-	-	-	9,9
Итого:				61,7	47,2	9,9	108,9	-	-	118,8	
Квартира	123	Жилая	1	3,00	27,1	-	-	27,1	-	-	27,1
		Кухня	2	3,00	-	11,3	-	11,3	-	-	11,3
		Санузел	3	3,00	-	5,0	-	5,0	-	-	5,0
		Кладовая	4	3,00	-	2,1	-	2,1	-	-	2,1
		Ванная	5	3,00	-	4,8	-	4,8	-	-	4,8
		Жилая	6	3,00	10,1	-	-	10,1	-	-	10,1
		Жилая	7	3,00	24,5	-	-	24,5	-	-	24,5
		Прихожая	8	3,00	-	24,0	-	24,0	-	-	24,0
		Балкон	9	3,00	-	-	9,9	-	-	-	9,9
Итого:				61,7	47,2	9,9	108,9	-	-	118,8	
Квартира	124	Жилая	1	3,00	19,6	-	-	19,6	-	-	19,6
		Кухня-столовая	2	3,00	-	13,6	-	13,6	-	-	13,6
		Кладовая	3	3,00	-	2,6	-	2,6	-	-	2,6
		Прихожая	4	3,00	-	9,0	-	9,0	-	-	9,0
		Санузел	5	3,00	-	5,8	-	5,8	-	-	5,8
		Лоджия	6	3,00	-	-	4,7	-	-	-	4,7
Итого:				19,6	31,0	4,7	50,6	-	-	55,3	
Квартира	125	Кухня-столовая	1	3,00	-	13,8	-	13,8	-	-	13,8
		Жилая	2	3,00	27,5	-	-	27,5	-	-	27,5
		Жилая	3	3,00	15,0	-	-	15,0	-	-	15,0
		Санузел	4	3,00	-	5,2	-	5,2	-	-	5,2
		Прихожая	5	3,00	-	12,1	-	12,1	-	-	12,1
		Санузел	6	3,00	-	1,9	-	1,9	-	-	1,9
		Лоджия	7	3,00	-	-	8,6	-	-	-	8,6
		Лоджия	8	3,00	-	-	4,9	-	-	-	4,9
		Итого:				42,5	33,0	13,5	75,5	-	-
Помещения		Балкон	206	3,00	-	-	-	-	-	7,2	7,2
		Коридор	207	3,00	-	-	-	-	-	7,2	7,2
		Коридор	208	3,00	-	-	-	-	-	34,0	34,0
		Мусоросборник	209	3,00	-	-	-	-	-	5,5	5,5
		Коридор	210	3,00	-	-	-	-	-	7,3	7,3
		Электрощитовая	211	3,00	-	-	-	-	-	0,7	0,7
Лестничная	212	3,00	-	-	-	-	-	15,3	15,3		
Итого:				-	-	-	-	-	77,2	77,2	
Площадь помещений всего, по этажу:				247,6	222,4	56,2	470,0	-	-	77,2	603,4
В 18 эт	Квартира	126	Кухня-столовая	1	3,00	-	13,8	-	13,8	-	13,8
			Жилая	2	3,00	27,5	-	-	27,5	-	-

			Жилая	3	3,00	15,0	-	-	15,0	-	-	15,0
			Санузел	4	3,00	-	5,2	-	5,2	-	-	5,2
			Прихожая	5	3,00	-	12,1	-	12,1	-	-	12,1
			Санузел	6	3,00	-	1,9	-	1,9	-	-	1,9
			Лоджия	7	3,00	-	-	8,6	-	-	-	8,6
			Лоджия	8	3,00	-	-	4,9	-	-	-	4,9
			Итого:			42,5	33,0	13,5	75,5	-	-	89,0
Квартира	127		Жилая	1	3,00	19,6	-	-	19,6	-	-	19,6
			Кухня-столовая	2	3,00	-	13,6	-	13,6	-	-	13,6
			Кладовая	3	3,00	-	2,6	-	2,6	-	-	2,6
			Прихожая	4	3,00	-	9,0	-	9,0	-	-	9,0
			Санузел	5	3,00	-	5,8	-	5,8	-	-	5,8
			Лоджия	6	3,00	-	-	4,7	-	-	-	4,7
			Итого:			19,6	31,0	4,7	50,6	-	-	55,3
Квартира	128		Жилая	1	3,00	27,1	-	-	27,1	-	-	27,1
			Кухня	2	3,00	-	11,3	-	11,3	-	-	11,3
			Санузел	3	3,00	-	5,0	-	5,0	-	-	5,0
			Кладовая	4	3,00	-	2,1	-	2,1	-	-	2,1
			Ванная	5	3,00	-	4,8	-	4,8	-	-	4,8
			Жилая	6	3,00	10,1	-	-	10,1	-	-	10,1
			Жилая	7	3,00	24,5	-	-	24,5	-	-	24,5
			Прихожая	8	3,00	-	24,0	-	24,0	-	-	24,0
			Балкон	9	3,00	-	-	9,9	-	-	-	9,9
			Балкон	10	3,00	-	-	4,1	-	-	-	4,1
			Итого:			61,7	47,2	14,0	108,9	-	-	122,9
Квартира	129		Жилая	1	3,00	27,1	-	-	27,1	-	-	27,1
			Кухня	2	3,00	-	11,3	-	11,3	-	-	11,3
			Санузел	3	3,00	-	5,0	-	5,0	-	-	5,0
			Кладовая	4	3,00	-	2,1	-	2,1	-	-	2,1
			Ванная	5	3,00	-	4,8	-	4,8	-	-	4,8
			Жилая	6	3,00	10,1	-	-	10,1	-	-	10,1
			Жилая	7	3,00	24,5	-	-	24,5	-	-	24,5
			Прихожая	8	3,00	-	24,0	-	24,0	-	-	24,0
			Балкон	9	3,00	-	-	9,9	-	-	-	9,9
			Балкон	10	3,00	-	-	4,1	-	-	-	4,1
			Итого:			61,7	47,2	14,0	108,9	-	-	122,9
Квартира	130		Жилая	1	3,00	19,6	-	-	19,6	-	-	19,6
			Кухня-столовая	2	3,00	-	13,6	-	13,6	-	-	13,6
			Кладовая	3	3,00	-	2,6	-	2,6	-	-	2,6
			Прихожая	4	3,00	-	9,0	-	9,0	-	-	9,0
			Санузел	5	3,00	-	5,8	-	5,8	-	-	5,8
			Лоджия	6	3,00	-	-	4,7	-	-	-	4,7
			Итого:			19,6	31,0	4,7	50,6	-	-	55,3
Квартира	131		Кухня-столовая	1	3,00	-	13,8	-	13,8	-	-	13,8
			Жилая	2	3,00	27,5	-	-	27,5	-	-	27,5
			Жилая	3	3,00	15,0	-	-	15,0	-	-	15,0
			Санузел	4	3,00	-	5,2	-	5,2	-	-	5,2
			Прихожая	5	3,00	-	12,1	-	12,1	-	-	12,1
			Санузел	6	3,00	-	1,9	-	1,9	-	-	1,9
			Лоджия	7	3,00	-	-	8,6	-	-	-	8,6
			Лоджия	8	3,00	-	-	4,9	-	-	-	4,9
			Итого:			42,5	33,0	13,5	75,5	-	-	89,0
Помещения			Балкон	213	3,00	-	-	-	-	-	7,2	7,2
			Коридор	214		-	-	-	-	-	7,2	7,2
			Коридор	215		-	-	-	-	34,0	34,0	34,0
			Мусоросборник	216		-	-	-	-	5,5	5,5	5,5
			Коридор	217		-	-	-	-	7,3	7,3	7,3
			Электрощитовая	218		-	-	-	-	0,7	0,7	0,7
			Лестничная	219		-	-	-	-	15,3	15,3	15,3
			Итого:			-	-	-	-	77,2	77,2	77,2
			Площадь помещений всего, по этажу:			247,6	222,4	64,4	470,0	-	-	77,2
В 19 эт	Квартира	132	Кухня-столовая	1	3,00	-	13,8	-	13,8	-	-	13,8
			Жилая	2	3,00	27,5	-	-	27,5	-	-	27,5
			Жилая	3	3,00	15,0	-	-	15,0	-	-	15,0
			Санузел	4	3,00	-	5,2	-	5,2	-	-	5,2

		Прихожая	5	3.00	-	12.1	-	12.1	-	-	12.1
		Санузел	6	3.00	-	1.9	-	1.9	-	-	1.9
		Лоджия	7	3.00	-	-	8.6	-	-	-	8.6
		Лоджия	8	3.00	-	-	4.9	-	-	-	4.9
		Итого:			42.5	33.0	13.5	75.5	-	-	89.0
Квартира	133	Жилая	1	3.00	19.6	-	-	19.6	-	-	19.6
		Кухня-столовая	2	3.00	-	13.6	-	13.6	-	-	13.6
		Кладовая	3	3.00	-	2.6	-	2.6	-	-	2.6
		Прихожая	4	3.00	-	9.0	-	9.0	-	-	9.0
		Санузел	5	3.00	-	5.8	-	5.8	-	-	5.8
		Лоджия	6	3.00	-	-	4.7	-	-	-	4.7
		Итого:			19.6	31.0	4.7	50.6	-	-	55.3
Квартира	134	Жилая	1	3.00	27.1	-	-	27.1	-	-	27.1
		Кухня	2	3.00	-	11.3	-	11.3	-	-	11.3
		Санузел	3	3.00	-	5.0	-	5.0	-	-	5.0
		Кладовая	4	3.00	-	2.1	-	2.1	-	-	2.1
		Ванная	5	3.00	-	4.8	-	4.8	-	-	4.8
		Жилая	6	3.00	10.1	-	-	10.1	-	-	10.1
		Жилая	7	3.00	24.5	-	-	24.5	-	-	24.5
		Прихожая	8	3.00	-	24.0	-	24.0	-	-	24.0
		Балкон	9	3.00	-	-	9.9	-	-	-	9.9
		Итого:			61.7	47.2	9.9	108.9	-	-	118.8
Квартира	135	Жилая	1	3.00	27.1	-	-	27.1	-	-	27.1
		Кухня	2	3.00	-	11.3	-	11.3	-	-	11.3
		Санузел	3	3.00	-	5.0	-	5.0	-	-	5.0
		Кладовая	4	3.00	-	2.1	-	2.1	-	-	2.1
		Ванная	5	3.00	-	4.8	-	4.8	-	-	4.8
		Жилая	6	3.00	10.1	-	-	10.1	-	-	10.1
		Жилая	7	3.00	24.5	-	-	24.5	-	-	24.5
		Прихожая	8	3.00	-	24.0	-	24.0	-	-	24.0
		Балкон	9	3.00	-	-	9.9	-	-	-	9.9
		Итого:			61.7	47.2	9.9	108.9	-	-	118.8
Квартира	136	Жилая	1	3.00	19.6	-	-	19.6	-	-	19.6
		Кухня-столовая	2	3.00	-	13.6	-	13.6	-	-	13.6
		Кладовая	3	3.00	-	2.6	-	2.6	-	-	2.6
		Прихожая	4	3.00	-	9.0	-	9.0	-	-	9.0
		Санузел	5	3.00	-	5.8	-	5.8	-	-	5.8
		Лоджия	6	3.00	-	-	4.7	-	-	-	4.7
		Итого:			19.6	31.0	4.7	50.6	-	-	55.3
Квартира	137	Кухня-столовая	1	3.00	-	13.8	-	13.8	-	-	13.8
		Жилая	2	3.00	27.5	-	-	27.5	-	-	27.5
		Жилая	3	3.00	15.0	-	-	15.0	-	-	15.0
		Санузел	4	3.00	-	5.2	-	5.2	-	-	5.2
		Прихожая	5	3.00	-	12.1	-	12.1	-	-	12.1
		Санузел	6	3.00	-	1.9	-	1.9	-	-	1.9
		Лоджия	7	3.00	-	-	8.6	-	-	-	8.6
		Лоджия	8	3.00	-	-	4.9	-	-	-	4.9
		Итого:			42.5	33.0	13.5	75.5	-	-	89.0
Помещения		Балкон	220	3.00	-	-	-	-	-	7.2	7.2
		Коридор	221	-	-	-	-	-	-	7.2	7.2
		Коридор	222	-	-	-	-	-	34.0	34.0	34.0
		Мусоросборник	223	-	-	-	-	-	5.5	5.5	5.5
		Коридор	224	-	-	-	-	-	7.3	7.3	7.3
		Электрощитовая	225	-	-	-	-	-	0.7	0.7	0.7
		Лестничная	226	-	-	-	-	-	15.3	15.3	15.3
		Итого:			-	-	-	-	77.2	77.2	77.2
		Площадь помещений всего, по этажу:			247.6	222.4	56.2	470.0	-	-	603.4
В технич еский этаж	Помещения общего пользования этажа	Лестничная клетка	227	3.50	-	-	-	-	-	15.3	15.3
		Балкон	228	-	-	-	-	-	-	7.2	7.2
		Коридор	229	-	-	-	-	-	-	7.2	7.2
		Коридор	230	-	-	-	-	-	-	1.9	1.9
		Мусоросборник	231	-	-	-	-	-	-	5.5	5.5
		Подсобное	232	-	-	-	-	-	-	24.1	24.1
		Подсобное	233	-	-	-	-	-	-	21.7	21.7

	Подсобное	234							5.0	5.0	
	Подсобное	234а							6.0	6.0	
	Машинное	235							4.0	4.0	
	Подсобное	236							39.8	39.8	
	Подсобное	237							60.9	60.9	
	Машинное	238							33.6	33.6	
	Коридор	239							31.3	31.3	
	Машинное	240							5.0	5.0	
	Машинное	240а							4.0	4.0	
	Подсобное	241							6.0	6.0	
	Подсобное	242							21.7	21.7	
	Подсобное	243							24.1	24.1	
	Балкон	244							268.6	268.6	
	Итого:								592.9	592.9	
	Площадь помещений всего, по этажу:										
В машин ное отделе	Помещения общего пользования этажа машинное	Машинное отделение	245	4.00						70.6	70.6
		Балкон	246							437.0	437.0
		Лестничная	247							15.3	15.3
		Итого:								522.9	522.9
	Площадь помещений всего, по этажу:										
	Площадь помещений всего, по зданию:										
	Площадь помещений всего по многоквартирному дому (лит. В):										
	Площадь помещений всего по многоквартирному дому (лит. В) без учета лоджий, балконов, веранд и террас:										
					4221.0	4399.7	1380.6	8620.7	1205.6	3402.1	14609
								12167			

11. ЭЛЕМЕНТЫ ИНЖЕНЕРНОГО БЛАГОУСТРОЙСТВА ПОМЕЩЕНИЙ МНОГОКВАРТИРНОГО ДОМА (литеры В)

№ п/п	Наименование и характеристика элементов благоустройства		Площадь, кв.м.			
			квартир	обособленных нежилых помещений	помещений общего пользования	всех помещений
1	2		3	4	5	6
1.	Водопровод	холодное	8620.7	-	-	8620.7
2.	Водопровод	холодное	-	-	-	-
3.	Водопровод	холодное	-	-	-	-
4.	Канализация		8620.7	-	-	8620.7
5.	Канализация		-	-	-	-
6.	Канализация	центральная	-	-	-	-
7.	Телефон		8620.7	-	-	8620.7
8.	Телефон		-	-	-	-
9.	Электроосв.		8620.7	-	-	8620.7
10.	Электроосв.		-	-	-	-

**15. ИСЧИСЛЕНИЕ ПЛОЩАДЕЙ И ОБЪЕМОВ ПО НАРУЖНОМУ ОБМЕРУ
МНОГОКВАРТИРНОГО ДОМА, ПРОЧИХ ЗДАНИЙ И ОБЪЕМНЫХ СООРУЖЕНИЙ**

Литера	Наименование зданий, сооружений	Формулы подсчета площадей	Площадь, кв.м.		Высота, м.	Строительный объем, куб.м.
			основания	застройки		
1	2	3	4	5	6	7
B	6 этаж	760.30	760.3		3.10	2357
B	1 этаж	677.30	677.3		3.10	2100
B	2 этаж	760.30	760.3		3.10	2357
B	3 этаж	750.00	750.0		3.10	2325
B	4 этаж	760.30	760.3		3.10	2357
B	5 этаж	750.00	750.0		3.10	2325
B	7 этаж	750.00	750.0		3.10	2325
B	8 этаж	760.30	760.3		3.10	2357
B	9 этаж	750.00	750.0		3.10	2325
B	10 этаж	760.30	760.3		3.10	2357
B	11 этаж	750.00	750.0		3.10	2325
B	12 этаж	760.30	760.3		3.10	2357
B	13 этаж	750.00	750.0		3.10	2325
B	14 этаж	760.30	760.3		3.10	2357
B	15 этаж	750.00	750.0		3.10	2325
B	16 этаж	760.30	760.3		3.10	2357
B	17 этаж	750.00	750.0		3.10	2325
B	19 этаж	760.30	760.3		3.10	2357
	в том числе: нежилое помещение №1 (подвал)	95.00	95.0		3.16	300
	в том числе: нежилое помещение №2 (подвал)	45.00	45.0		3.16	142
	в том числе: нежилое помещение №3 (подвал)	65.10	65.1		3.16	206
B1	Подвал	1006.00	1006.0		3.16	3179
B2	цоколь	757.60	757.6	757.6	3.55	2690
B3	технический этаж	750.00	750.0		3.70	2775
	машинное отделение	516.10	516.1		4.20	2168

Литер
подзе
Сбор

№

1

2

3

4

5

6

7

8

9

**16. ТЕХНИЧЕСКОЕ ОПИСАНИЕ КОНСТРУКТИВНЫХ ЭЛЕМЕНТОВ
МНОГОКВАРТИРНОГО ДОМА И ОПРЕДЕЛЕНИЕ ФИЗИЧЕСКОГО ИЗНОСА**

Литера В Год постройки 2013 год реконструкции (кап.ремонта) - Этажность 19,
подземная этажности 2 Группа капитальности III Вид внутренней отделки простая,
Сборник Укрупненных показателей восстановительной стоимости (УПВС) № 28 Таблица 36г

№ п/п	Наименование КЭ	Описание КЭ (конструкция, материал, изделие)	Техническое состояние КЭ	Удельный вес (УВ) стоимости КЭ в строении по таблицам УПВС			Физ. износ КЭ по таблицам УПВС, %	% физ. износа к объекту-аналогу (гр. 7 и гр. 8)/100
				Удельный вес по таблице	Ценностный коэффициент	Удельный вес конструкции после применения коэф.		
1	2	3	4	5	6	7	8	9
1	Фундамент	ленточный бетонный, свайный железобетонный		7	1	7		
2	Стены	Монолитные		25	1	25		
3	Перегородки	керамзитобетонные блоки		25	1	25		
4	Перекрытия							
	Перекрытие чердачное	Монолитно-железобетонное		14	1	14		
	Перекрытия междуэтажные	монолитные железобетонные						
	Перекрытие надподвальное	монолитное железобетонное						
5	Крыша	совмещенная рулонная		1	1	1		
6	Полы	плитка с подогревом		10	1	10		
7	Проемы							
	Проемы оконные	3-й стеклопакет		10	1	10		
	Проемы дверные	простые						
8	Отделка							
	Внутренняя отделка	оштукатурено, окрашено		10	1	10		
	Наружная отделка	оштукатурено, окрашено, облицовано плиткой						
9	Сан. и электротех. устройства							
	Отопление	центральное		17	1	17		
	водопровод	центральный, да						
	канализация	да, центральная						
	г. водоснабжение	да, центральное						
	ванны	с гор. водой						
	электроосв.	да						
	радио	да						
	телефон	да						
	вентиляция	да						
	лифты	пассажирские, грузовые, грузопассажирские						
	газоснабжение	да, сетевое						
	телевидение							
10	Прочие работы	полки, печь, отмостки, лестницы, крыльцо, да		6	1	6		
Итого:				125	1	125		0

ФИ = $\frac{\% \text{износа (гр. 9)} \times 100}{\text{удельный вес (гр. 7)}} = 0\%$

7.1. подвал

Итера VI Год постройки 2013 год реконструкции (кап.ремонта) - Этажность -

подземная этажности 1 Группа капитальности IV Вид внутренней отделки -

Сборник Укрупненных показателей восстановительной стоимости (УПВС) № 28 Таблица 576

№ п/п	Наименование КЭ	Описание КЭ (конструкция, материал, изделие)	Техническое состояние КЭ	Удельный вес (УВ) стоимости КЭ в строении по таблицам УПВС			Фонд, износ КЭ по таблицам УПВС, %	% физ. износа к объекту-аналогу (гр.7хгр.8)/100
				Удельный вес по таблице	Ценностный коэффициент	Удельный вес конструкции после применения коэф.		
1	2	3	4	5	6	7	8	9
1.	Фундамент			27	1	27	0	0
2.	Перегородки			12	1	12	0	0
3.	Перекрытия			2	1	2	0	0
4.	Крыша			11	1	11	0	0
5.	Полы			3	1	3	0	0
6.	Прочие работы	электричество, полки, печь, крыльцо, да		12	1	12	0	0
7.	Проемы			8	0.5	4	0	0
8.	Отделка			23			0	0
9.	Сан. и электротех. устройства			27	1	27	0	0
10.	Стены							
Итого:				127		100		0

$$ФИ = \frac{\%износа(гр.9) \times 100}{\text{удельный вес}(гр.7)} = 0\%$$

17.2. цоколь

Литера B2 Год постройки 2013 год реконструкции (кап.ремонта) - Этажность 1

подземная этажности Группа капитальности IV Вид внутренней отделки

Сборник Укрупненных показателей восстановительной стоимости (УПВС) № 28 Таблица 164а

17.3. тех
Литера
подземн
Сборник

№ п/п	Наименование КЭ	Описание КЭ (конструкция, материал, изделие)	Техническое состояние КЭ	Удельный вес (УВ) стоимости КЭ в строении по таблицам УПВС			Удельный вес КЭ по таблицам УПВС, %	% физ. износа к объекту-аналогу (гр.7хгр.8)/100
				Удельный вес по таблице	Ценностный коэффициент	Удельный вес конструкций после прир. цен. коэф.		
1	2	3	4	5	6	7	8	9
1.	Фундамент			11	1	11	0	0
2.	Перекрытия			4	1	4	0	0
3.	Крыша			13	1	13	0	0
4.	Полы			7	1	7	0	0
5.	Отделка внутренняя			18	1	18	0	0
6.	Прочие работы			3	1	3	0	0
7.	Стены			26	1	26	0	0
8.	Сан.и электротех.устройств			4	1	4	0	0
9.	Проемы			14	1	14	0	0
			Итого:	100		100		0

$$ФИ = \frac{\%износа(гр.9) \times 100}{удельный\ вес(гр.7)} = 0\%$$

№ п/п	Наименование
1.	Фундамент
2.	Перекрытия
3.	Крыша
4.	Полы
5.	Отделка внутренняя
6.	Прочие работы
7.	Стены
8.	Сан.и электротех.устройства
9.	Проемы
10.	С

7.3. технический этаж

литера ВЗ Год постройки 2013 год реконструкции (кап.ремонта) - Этажность 2

подземная этажность: Группа капитальности IV Вид внутренней отделки

Сборник Укрупненных показателей восстановительной стоимости (УПВС) № 28 Таблица 135а

% физ. износа к объекту-аналогу (гр.7+гр.8)/100

№ п/п	Наименование КЭ	Описание КЭ (конструкция, материал, изделие)	Техническое состояние КЭ	Удельный вес (УВ) стоимости КЭ в строении по таблицам УПВС			Физический износ КЭ по таблицам УПВС, %	% физ. износа к объекту-аналогу (гр.7+гр.8)/100
				Удельный вес по таблице	Ценностный коэффициент	Удельный вес конструкций после прим. спец.коэф.		
1	2	3	4	5	6	7	8	9
1	Фундамент			10	1	10	0	0
2	Перегородки			14	1	14	0	0
3	Перекрытия			7	1	7	0	0
4	Крыша			9	1	9	0	0
5	Полы			2	1	2	0	0
6	Прочие работы			9	1	9	0	0
7	Проемы			6	1	6	0	0
8	Отделка							
9	Сан.и электротех.устройства			21	1	21	0	0
10	Стены			23	1	23	0	0
Итого:				100		100		0

$$\text{ФИ} = \frac{\% \text{ износа (гр.9)} \times 100}{\text{удельный вес (гр.7)}} = 0\%$$

17. ТЕХНИЧЕСКОЕ ОПИСАНИЕ КОНСТРУКТИВНЫХ ЭЛЕМЕНТОВ И ОПРЕДЕЛЕНИЕ ФИЗИЧЕСКОГО ИЗНОСА ПРОЧИХ ЗДАНИЙ И СООРУЖЕНИЙ

8. ИСЧИСЛЕНИЕ ИНВЕНТАРИЗАЦИОННОЙ СТОИМОСТИ МНОГОКВАРТИРНОГО ДОМА ПРОЧИХ ЗДАНИЙ, СООРУЖЕНИЙ И СТРОЕНИЙ

Литера (номер)	Наименование зданий, сооружений и строений	№ сборника	Стоимость измерителя в базовых ценах по УПВС, руб.								Стоимость с поправками	Коэффициент пересчета в уровень цен на дату инвентаризации	Количество измерителя	Инвентаризационная стоимость без учета физического износа, тыс. руб.	Физический износ, %	Инвентаризационная стоимость, с учетом физического износа, тыс. руб.
			№ таблицы	Измеритель	стоимость	поправки			удельный вес	на климатический район						
1	2	3	4	5	6	7	8	9	10	11	12	13	14	15	16	
В	19-ти этажный многоквартирный жилой дом	28	36г	м3	26.6	1.25	0.95			31.59	40.054	41913	53032.8	0	53032.8	
В1	подвал	28	57б	м3	96.5	1	0.95			91.68	40.054	3179	11673.8	0	11673.8	
В2	цоколь	28	164в	м3	11.1	1	0.95			10.55	40.054	3214	1358.2	0	1358.2	
В3	технический этаж	28	135а	м3	10	1	0.95			9.5	40.054	4943	1880.9	0	1880.9	
ВСЕГО:															67945.7	

ПРОИЗВЕДЕНИЕ
ПРОИЗВЕДЕНИЕ

Синтез неорганических
соединений

