

РОССИЙСКАЯ ФЕДЕРАЦИЯ

г. Рязань

ДФГУП  
«РЯЗАНСКОЕ БЮРО ТЕХНИЧЕСКОЙ ИНВЕНТАРИЗАЦИИ,  
УЧЕТА И ОЦЕНКИ НЕДВИЖИМОСТИ»

ТЕХНИЧЕСКИЙ ПАСПОРТ

на здание списанное со встроеной автомобильной  
гаражного комплекса  
(назначение нежилого строения)  
~~(незавершенное строительство)~~

район \_\_\_\_\_

город (пос.) Рязань

улица (пер.) Михайловское ш., 80

*И. В. В. 03 2 18.07.06*

квартал № \_\_\_\_\_

инвентарный № 19245

Форма технического паспорта утверждена приказом  
МЖКХ РСФСР от 29 декабря 1971 г. № 576

*18.07.06*  
*В. В. В.*

*оригинал пронумерован  
и помещен по порядку  
м. л. с. с. с.*

# ЭКСПЛИКАЦИЯ

к поэтажному плану здания (строения), расположенного по адресу: г.Рязань, Михайловское ш., 80

Дата записи и литеры по плану	Этаж	Номер помещения (квартиры)	Номер комнаты, кухни, корид. и пр.	Назначение частей помещений	Формула подсчета площади по внутреннему обмеру	Площадь по внутреннему обмеру, в кв.м. в том числе предназначенная под помещения																				
						торговая		административная		гаражная		прочая		вспомогательная		основная		вспомогательная		основная		вспомогательная		основная		
						основная	вспомогательная	основная	вспомогательная	основная	вспомогательная	основная	вспомогательная	основная	вспомогательная	основная	вспомогательная	основная	вспомогательная	основная	вспомогательная	основная	вспомогательная	основная	вспомогательная	
1				5	6	7	8	9	10	11	12	13	14	15	16	17	18	19	20	21	21	21				
A	подвал	H1	1	лестница	5,60*1,22								6,8													
		H1	2	хозблок	2,39*2,75							6,6										2,50				
		H1	3	хозблок	2,39*1,90							4,5										2,60				
		H1	4	хозблок	2,39*1,90							4,5														
		H1	5	хозблок	2,39*1,90							4,5														
		H1	6	хозблок	2,39*1,90							4,5														
		H1	7	хозблок	2,39*1,90							4,5														
		H1	8	хозблок	2,39*1,90							4,5														
		H1	9	хозблок	2,39*1,90							4,5														
		H1	10	хозблок	2,39*1,90							4,5														
		H1	11	хозблок	2,30*1,90							4,4														
		H1	12	хозблок	2,30*1,90							4,4														
		H1	13	хозблок	2,25*1,90							4,3														
		H1	14	хозблок	2,25*1,90							4,3														
		H1	15	хозблок	2,25*1,90							4,3														
		H1	16	хозблок	2,25*1,90							4,3														
		H1	17	хозблок	2,20*1,90							4,2														
		H1	18	хозблок	2,20*1,90							4,2														
		H1	19	хозблок	2,20*1,90							4,2														
		H1	20	хозблок	2,20*1,90							4,2														
		H1	21	хозблок	2,16*1,90							4,1														
		H1	22	хозблок	2,16*1,90							4,1														
		H1	23	хозблок	2,16*1,90							4,1														
		H1	24	хозблок	2,16*1,90							4,1														
		H1	25	хозблок	2,16*1,90							4,1														
		H1	26	хозблок	2,16*1,90							4,1														
		H1	27	хозблок	2,16*1,90							4,1														
		H1	28	хозблок	1,78*2,16							3,8														
		H1	29	хозблок	2,40*1,90							4,6														
		H1	30	хозблок	2,40*1,90							4,6														
		H1	31	хозблок	2,40*1,90							4,6														
		H1	32	хозблок	2,40*1,90							4,6														

27-

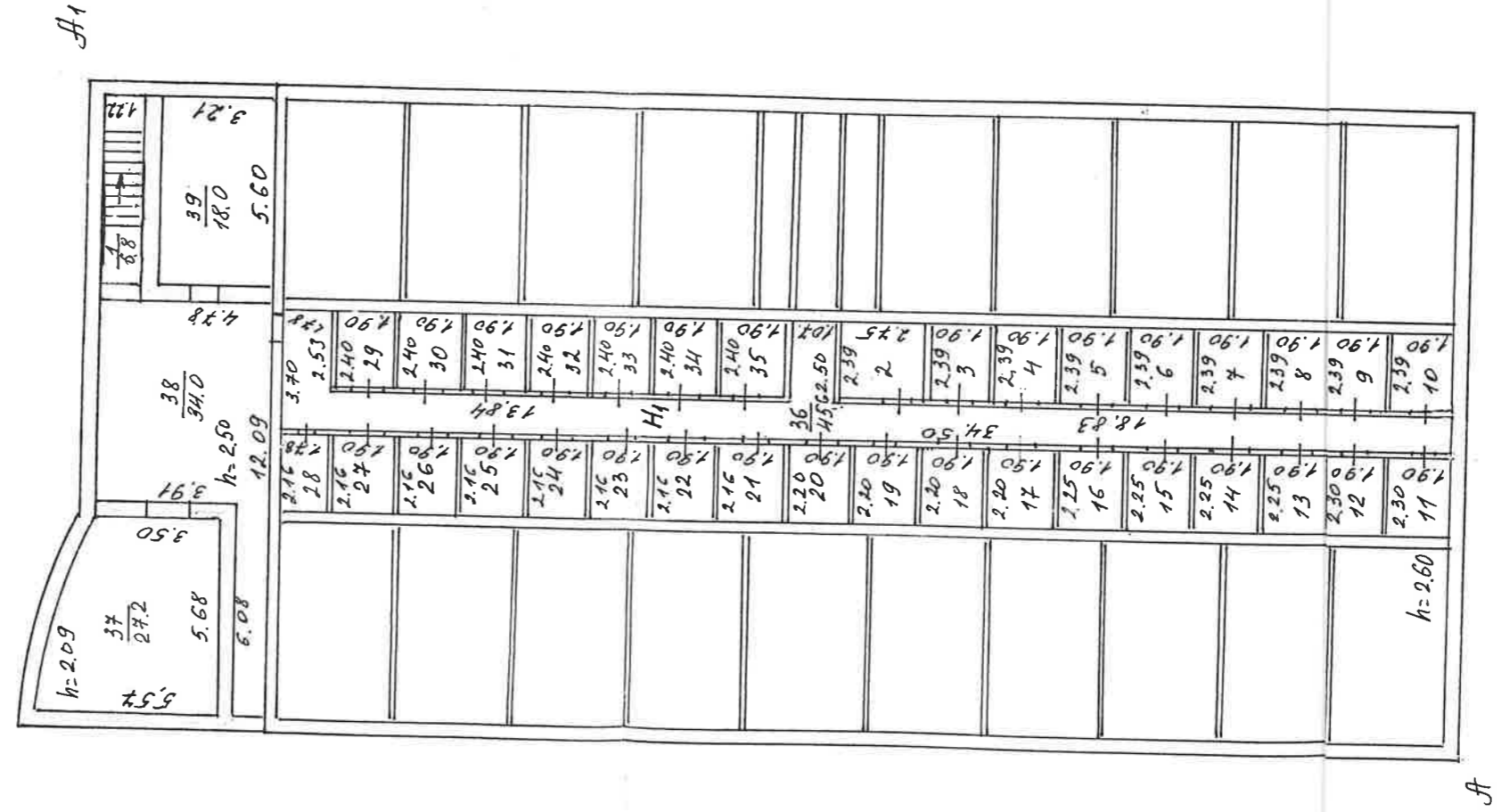
	1	2	3	4																
А	подвал	Н1	33	хозблок	2,40*1,90															2,50
		Н1	34	хозблок	2,40*1,90								4,6							
		Н1	35	хозблок	2,40*1,90								4,6							
		Н1	36	коридор	3,70*34,50-2,53*13,84-2,50*18,83									45,6						
		Н1	37	подсобное	5,68*(3,50+5,57)/2+2*3*6,17*0,35									27,2						
		Н1	38	коридор	12,09*4,78-6,08*3,91									34,0						
		Н1	39	складское	5,60*3,21									18,0						
<b>Итого по Н1:</b>														<b>168,1</b>	<b>113,6</b>					

№ 05. 07 2006 г.  
 Текущие изменения  
 Чертил Кривоносова  
 Проверил \_\_\_\_\_

1	2	3	4	5	6	7	8	9	10	11	12	13	14	15	16	17	18	19	20	21	21		
A	подвал	H1	H1	хозблок	хозблок	хозблок																	
		H1	H1	хозблок	хозблок	хозблок						4,6	4,6									2,60	
		H1	H1	хозблок	хозблок	хозблок																	

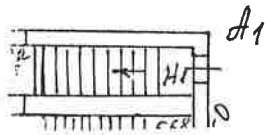
А  
 Мусайитовское ул., 80

Жилое здание



А  
Михайловское ш., 80

План цокольного этажа



• 05. 07 2006 г.  
Текущие изменения  
Чертил Жрибomosова  
Проверил \_\_\_\_\_

Прошнуровано и  
пронумеровано  
в количестве  
4 листов

Дата: 26.03.2018 г.

Подпись Синельникова



**АРХИВНАЯ КОПИЯ**  
**Верно**  
Директор ГБУ РО ГАРО  
Т.П. Синельникова  
«26» 03 2018 г.

Основание: ГАРО. Ф. Р-6733