

Приложение № 1

РОССИЙСКАЯ ФЕДЕРАЦИЯ

г. Рязань

ДФГУП
«РЯЗАНСКОЕ БЮРО ТЕХНИЧЕСКОЙ ИНВЕНТАРИЗАЦИИ,
УЧЕТА И ОЦЕНКИ НЕДВИЖИМОСТИ»

ТЕХНИЧЕСКИЙ ПАСПОРТ

на здание Скляра лит. "Б"
(назначение нежилого строения)

район Московский

город (пос.) Рязань

улица (пер.) Старореченская ул., 1 к. 2

квартал № _____

инвентарный № 18496

Форма технического паспорта утверждена приказом
МЖКХ РСФСР от 29 декабря 1971 г. № 576

Описание конструктивных элементов здания и определение износа

VI Литера Д1 Год постройки _____ Число этажей 1
 Группа капитальности _____ Вид внутренней отделки _____

Ном. п-п	Наименование конструктивных элементов	Описание конструктивных элементов (материал, конструкция, отделка и прочее)	Техническое состояние (осадка, трещины, гниль и т. п.)	удельный вес по таблице	поправка к удельному весу в %	удельный вес конструктив. элем. с поправ.	износ в %	% изн. к строен. гр. 7 x гр. 8	Тек. изм.		
									износ в %	к строен.	
1	Фундаменты	каменное		10	0,75	7,50	20	1,50			
2	а) Стены и их наружная отделка	каменное		22	0,75	16,50	20	3,30			
	б) перегородки										
3	Перекрытия	деревяное		11		11	20	2,20			
		междуэтажное									
		подвальное									
4	Крыша	деревянная		11		11	20	2,20			
5	Полы	бетонные		6		6	25	1,50			
6	Проемы	оконные		6		6	20	1,20			
		дверные	крестовые								
7	Внутренняя отделка	штукатурка		5		5	20	1,00			
8	Сан. и электрические устан.	отопление									
		водопровод									
		канализация									
		г. водоснабж.									
		ванны			19		19	20	3,80		
		электроосвещ.									
		радио									
телефон											
вентиляция											
лифты											
9	Прочие работы	штукатурка		10		10	25	2,50			
							92,00	19,20			

Итого: 100 X X X
 % износа приведенный к 100 по формуле: $\frac{\% \text{ износа (гр. 9)} \times 100}{\text{удельный вес (гр. 7)}} = 21\%$

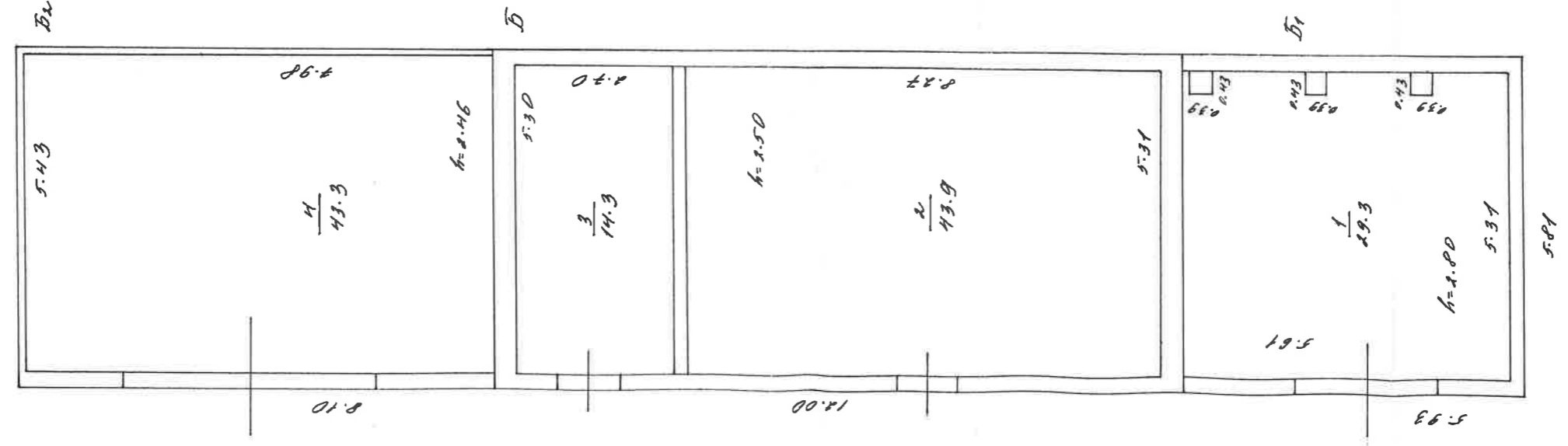
Описание конструктивных элементов здания и определение износа

VI Литера Д2 Год постройки _____ Число этажей 1
 Группа капитальности _____ Вид внутренней отделки _____

Ном. п-п	Наименование конструктивных элементов	Описание конструктивных элементов (материал, конструкция, отделка и прочее)	Техническое состояние (осадка, трещины, гниль и т. п.)	удельный вес по таблице	поправка к удельному весу в %	удельный вес конструктив. элем. с поправ.	износ в %	% изн. к строен. гр. 7 x гр. 8	Тек. изм.		
									износ в %	к строен.	
1	Фундаменты	каменное		10	0,79	7,90	5	0,40			
2	а) Стены и их наружная отделка	каменное		22	0,79	17,38	5	0,87			
		перегородки									
3	Перекрытия	чердачное	деревяное	11		11	5	0,55			
		междуэтажное									
		подвальное									
4	Крыша	деревянная		11		11	5	0,55			
5	Полы	бетонные		6		6	5	0,30			
6	Проемы	оконные		6		6	5	0,30			
		дверные	крестовые								
7	Внутренняя отделка			5		5					
8	Сан. и электрические устан.	отопление									
		водопровод									
		канализация									
		г. водоснабж.									
		ванны			19		19	5	0,95		
		электроосвещ.									
		радио									
телефон											
вентиляция											
лифты											
9	Прочие работы	штукатурка		10		10	5	0,50			
							88,28	4,42			

Итого: 100 X X X
 % износа приведенный к 100 по формуле: $\frac{\% \text{ износа (гр. 9)} \times 100}{\text{удельный вес (гр. 7)}} = 5\%$

ПОЭТАЖНЫЙ ПЛАН
 Строения лит. Б находящегося в г. Рязани
 по Воскресенская ул., 14.2
 принадлежащего



30 5 7

под-
[Signature]

к поэтажному плану здания (строения), расположенного по адресу: г.Рязань, Старореченская ул., 1 к. 2

Дата записи и Литера по плану	Этаж	Номер помещения (квартиры)	Номер комнаты, кухни, корид. и пр	Назначение частей помещений	Формула подсчета площади по внутреннему обмеру	Площадь по внутреннему обмеру, в кв.м. в том числе предназначенная под помещения												Высота внутр.			
						гаражная		складская		основная		вспомогательная		основная		вспомогательная					
1	2	3	4	5	6	7	8	9	10	11	12	13	14	15	16	17	18	19	20	21	
Б	1					29,3															
			1	гараж	$5,31 \cdot 5,61 - 0,39 \cdot 0,43 \cdot 3$																
			2	склад	$8,27 \cdot 5,31$	43,9															2,80
			3	склад	$5,30 \cdot 2,70$	14,3															2,50
			4	гараж	$5,43 \cdot 7,98$	43,3															2,46
Итого						72,6	58,2														

Примечание:

