

Приложение № 20

РСФСР

Министерство жилищно-коммунального хозяйства

Городское

бюро технической инвентаризации

ТЕХНИЧЕСКИЙ ПАСПОРТ

на здание отдел № 18 кафе "Сластена"
(назначение нежилого строения)

район Масковский

город (пос.) Рязань

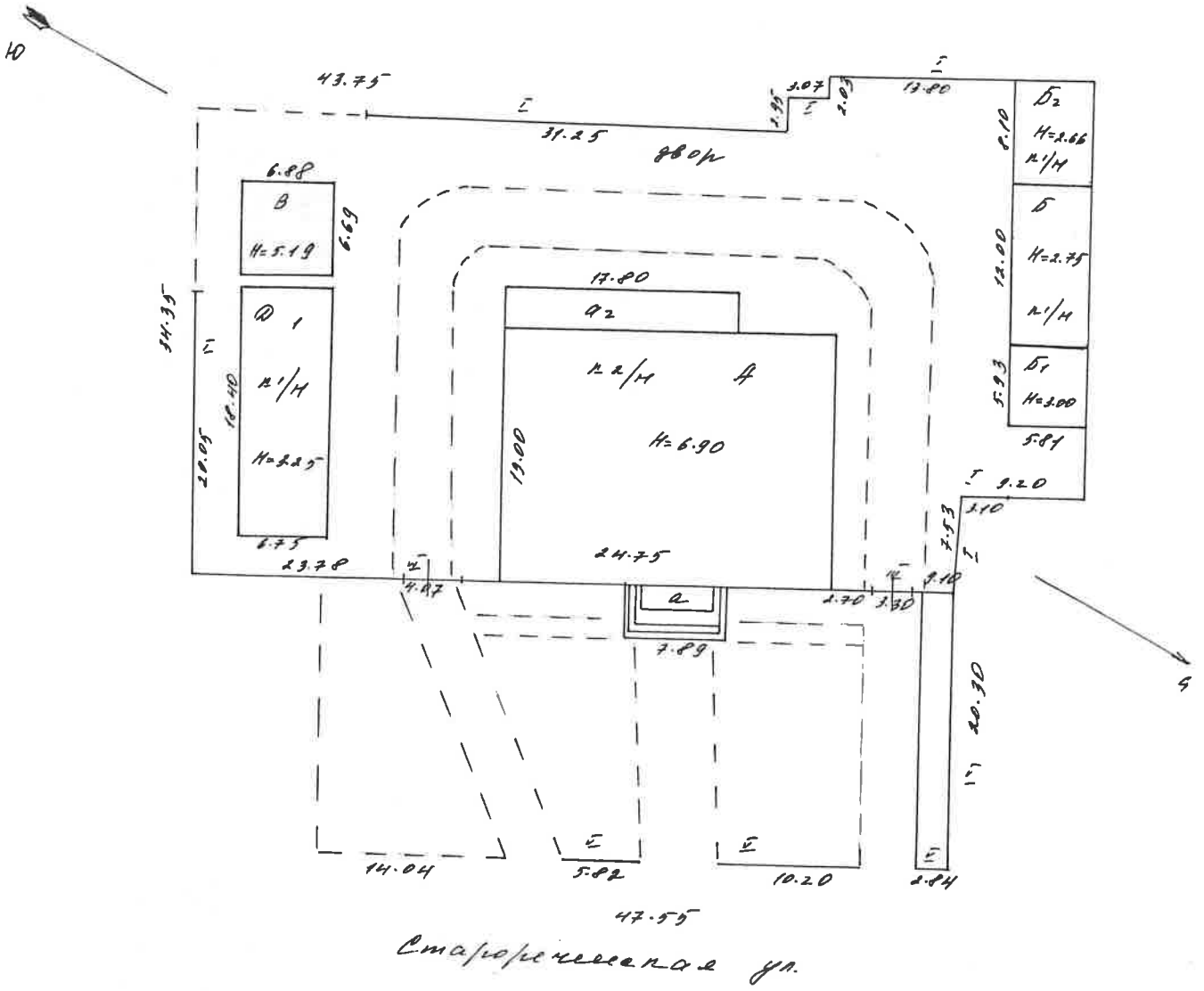
улица (пер.) Старорязанская

квартал № _____

инвентарный № 18496

Форма технического паспорта утверждена приказом
МЖКХ РСФСР от 29 декабря 1971 г. № 576

ПЛАНЫ ЭКСПЛИКУАЦИОННОГО ПРОЕКТА
 благоустройства, находящегося в г. Рязани
 по адресу
Староречевская ул. 1 к. 2



лист 15; В
 30 1 2007
В.И. Стефан

Архитектор
 П.С. Сидоров

1. Регистрация права собственности

Идентификационный № 13207

Фонд Госгир

Дата выдачи	Полное наименование учреждения предприятия или организации	Документы, устанавливающие право собственности с указанием кем, когда и за каким номером выданы	Деловое участие при общей собственности	Подпись лица, представляющего право собственности
21/11-79	Рязанский трест электротех Учебно-производственный Комплекс			
22/12-93	Рязанское профессионально-техническое училище № 40	Акт передачи от 10/11-93		Сул -

II. Экспликация земельного участка—кв м

Площадь участка по документам	Площадь участка		Незастроенная площадь			
	фактически застроенная	замошенная	озеленен.	прочая	Г.в.р.	
31400	519,8	369,6			1272,5	
2346	908,4					
3311	230,0 872,9	655,4			1782,2 1825,1	

III. Благоустройство здания—кв. м по плану

Водопривод	Канализация	Отопление				Централизованное горячее водоснабжение	Ванны			Газоснабж.			Лифты—шт		
		от ТЭЦ	от групповой (квартирной) котельной	от собственной котельной	от АГВ		печное	с газовыми колонками	с дровяными колонками	центральное	жидким газом	электрогазоснабжение	пассажирские	грузовые	
719,3	719,3			719,3					719,3			719,3			719,3
722,9	722,9	722,9	722,9		722,9				722,9			722,9			722,9
738,7	738,7	738,7			738,7				738,7			738,7			738,7

Лингера по плану
I
a
a
a

7. Техническое описание построек и других частей здания

Наименование конструктивных элементов	Коридор		Коридор		Присоединен	
	литера Н=	Удел. вес по таблице	литера Н=	Удел. вес по таблице	литера Н=	Удел. вес по таблице
Фундаменты	каркас		каркас	11	бетон	11
Стены и перегородки	стеклян		каркас	26	штукатурка	26
Перекрытия			за/бетон	4	-	4
Крыша	дс/б		свеса	13	штукатурка	13
Полы	металл		бетонная	7	досчатый	7
Проемы	двери		окна	14	двери	14
Отделочные работы	окна		штукатурка	18	-	18
Электроосвещение			-	4	-	4
Прочие работы			шпатель	3	штукатурка	3
Итого:		100		100		96

Наименование конструктивных элементов						
	литера Н=	Удел. вес по таблице	литера Н=	Удел. вес по таблице	литера Н=	Удел. вес по таблице
Фундаменты						
Стены и перегородки						
Перекрытия						
Крыша						
Полы						
Проемы						
Отделочные работы						
Электроосвещение						
Прочие работы						
Итого:		100		100		100

10. Исчисление восстановительной и действительной стоимости здания и его частей

Литера по плану	Наименование здания и его частей	№ сборника	№ таблицы	Измеритель	Стоимость измерителя по таблице	Поправки к стоимости коэффициенты а:											Восстановительная стоимость в рублях	% износа	Действительная стоимость в рублях
						удел. вес группы капиталн.													
1	2	3	4	5	6	7	8	9	10	11	12	13	14	15	16	17	18		
А	столовая	3	16	43	2195									3275	21214	22	30693		
а	коридор													54			30293		
а	коридор	7	93	43	10 ⁵⁰	0981.25										20%			
а2	Присоединенный холл	4	93	43	10 ⁵⁰	074										20%			

Описание конструктивных элементов здания и определение износа

Литера А Год постройки 1972 Число этажей 2
 Группа капитальности _____ Вид внутренней отделки простая

Наименование конструктивных элементов	Описание конструктивных элементов (материал, конструкция, отделка и прочее)	Техническое состояние (осадки, трещины, гниль и т.п.)	Удельный вес по табл. 10	Поправки к удельному весу в процентах	Удельный вес конструктивного элем. с поправк.	Износ в процен.	% износа к строению гр. 7 стр. 8	Гр. нам. износ в %	
								элемента	к строению
2	3	4	5	6	7	8	9	10	11
«Фундаменты	<u>цефь свай</u>		4		4	15	0.60		
а) Стены и их наружная отделка	<u>кирпичные</u> <u>тн = 60 см</u>		12 26		12 26	15	1.80		
б) Перегородки	<u>кирпичные</u>								
Перекрытия	чердачное		13 X		13	15	1.95		
	междуэтажное	<u>це/бетонные</u>			X				
	надподвальное								
Крыша	<u>совмещенная с чердачными</u> <u>руч. обрешетка</u>		11		11	20	2.2		
Полы	<u>деревянные</u>	<u>бетонная стяжка</u>	10 X		10 X	30	3.0		
	<u>в санузлах и сан. узлах</u> <u>плиточная</u>	<u>бетонная стяжка</u> <u>и слой</u>							
Проемы	оконные	<u>деревянные</u> <u>затворки</u>	12 13		12	20	2.40		
	дверные	<u>деревянные</u>	13		13				
7 Внутренняя отделка	<u>ок-ко стены</u> <u>плиточная</u>		10 X		10 X	20	2.0		
	<u>ок-ко стены</u> <u>плиточная</u>								
8 Сан. и электротех. устройства	отопление	+							
	водопровод	+							
	канализация	+							
	г. водоснабж.	+							
	ванны	+							
	электроосвещ.	+							
	радио	+							
	телефон	+							
	вентиляция	+							
	лифты	+							
9 Прочие работы	<u>краска и лакировка</u>	<u>покраска</u>	8		8	30	2.40		

Итого: 100 X 100 x $\frac{22.38}{100}$

% износа, приведенный к 100 по формуле:

% износа (гр. 9) x 100 / удельный вес (гр. 7)

$$\frac{22.38 \times 100}{100} = 22.38\%$$

XI. Ограждения и сооружения (замощения) на участках

Литера	Наименование ограждений и сооружений	Материалы, конструкция	Размеры			№ обрешки	№ таблицы	Измеритель	Стоимость измерения по таблице	Поправка на климат. район	Восстанов. стоимость в рублях	Процент износа	Действит. стоимость в рублях
			длина номер	ширина м	высота м								
I	забор	мет. стили	1604	2.20	3530								
II	забор	мет. стили	113	2.20	11.6							290	
III	ворота	престе	2.15	2.20	8.3								
IV	Асфальт	по учеб. осн.	655.3		3.69.6							2205	
V	Забор	метал. стили	10913	1.40	15.28							80	
VI	Ворота	метал. стили	3.30	2.0	6.6							20	
VII	Сухимден	метал. стили	39.16	1.10	43.1							20	
VIII	Ворота	метал. стили	4.07	1.80	7.3							20	

XII. Общая стоимость (в рублях)

В. ценах какого года	Основные строения		Служебные строения		Сооружения		В с е г о	
	восстано- вительная	действи- тельная	восстано- вительная	действи- тельная	восстано- вительная	действи- тельная	восстанови- тельная	действи- тельная
1969г.	212142	306932	5800	4303			217942	311235
69. 85. 90г.		302.997						

« 21 » XI 1979 г. исполнил: *А. М. Макарова*
 « 4 » XII 1979 г. проверил: *В. Гуров* (Гуров)
 « ... » 197 г. Начальник бюро: _____

XIII. Отметка о последующих обследованиях

Дата обследования	« 21 » XI 197 г.	« 7 » 06 1979 г.	« 26 » 06 1974 г.
Обследовал		<i>Муров</i>	<i>Е. С. Макарова</i>
Проверил		<i>Гуров</i>	<i>Гуров</i>
Начальник бюро			

IX. Техническое описание служебных построек

Наименование конструктивных элементов	Хранилище			сарай			сарай		
	литера 1 H =	Удел. вес по таблице	Поправки	литера 2 H ±	Удел. вес по таблице	Поправки	литера 3 H =	Удел. вес по таблице	Поправки
Фундаменты	кирпич			геп. см.			кирп.		
Стены и перегородки	кирпич			мес.			кирп.		
Перекрытия	кирп.			—			кирп.		
Крыша	таль			таль			таль		
Полы	цемент			—			—		
Проемы	двери			двери			двери		
Отделочные работы									
Электроосвещение									
Прочие работы									
Итого:	60%	100	X	80%	100	X	20%	100	X
Формулы для подсчета площади объема	$S = 184 \times 6.75 = 1242$			$S = 8.20 \times 5.60 = 459$			$S = 12.20 \times 5.60 = 68.3$		

Наименование конструктивных элементов	трансфер			Зара м.			Зара м.		
	литера 4 H =	Удел. вес по таблице	Поправки	литера 4 H =	Удел. вес по таблице	Поправки	литера 5 H =	Удел. вес по таблице	Поправки
Фундаменты	кирпич			кирпич 16	16		кирпич 16	16	
Стены и перегородки	кирпич			кирпич 42	42		кирпич 92	92	
Перекрытия				за/бетон 7			за/бетон		
Крыша	таль			совмещ. 18	18		совмещ. 18	18	
Полы				бетонные 15	15		бетон 15	15	
Проемы	двери			верота 2	2		верота 2	2	
Отделочные работы				окр. 2	2		окр. 2	2	
Электроосвещение				изр. раб. 3	3		изр. раб. 3	3	
Прочие работы									
Итого:		100	X	0%	100	X	0%	100	X
Формулы для подсчета площади объема	$S = 610 \times 7.90 = 482$			$S = 5.89 \times 5.92 = 34.9$			$S = 6.88 \times 6.69 = 46.0$		

10. Исчисление стоимости служебных построек

Литера	Наименование построек	№ сборника	№ таблицы	Измеритель	Стоимость измерителя по таблице	Поправки к стоимости коэффициенты а:				Стоимость измерителя с поправк.	Количество объем — м ³ площадь — м ²	Восстанов. стоимость в рублях	% износа	Действит. стоимость в рублях	
						удел. вес	к.лим. район								
1	2	3	4	5	6	7	8	9	10	11	12	13	14	15	16
1	Хранилище										1242	5800	60	4303	
2	сарай										459		80		
3	—										68.3		20		
4	трансфер										482				
4	Зара м.	4	95	м ²	30.40	1					34.9		0		
5	Зара м.	4	95	м ²	30.40	1					46.0		0		
											5800		4303		

Закспликация

Поэтажному плану строения расположенного в городе (поселке) Рязани по улице (перекрестку) Сафороженской дом № 1
Зкспликация курс, сметная

Дата записи и интера по плану	Этаж включительно с 1 этажа и кон- чая мезонином	№ помещения внутри торго- вого складского и т.д.	№ по плану строения кома- нды кухни, ван- ная и т.п.	Назначение час- тей помещения: жилая комната, канцелярское по- мещение, класс- ная комната, боль- ничная палата, кухня, коридор и т.д.	Формула подсчета площади по внутреннему обмеру	Площадь по внутреннему обмеру в кв м в том числе предназначена под помещения							Высота в м	
						основная жилье	основная вспомогательная	основная вспомогательная	основная вспомогательная	основная вспомогательная	основная вспомогательная	основная вспомогательная		основная вспомогательная
4.06.93, 7			1	Коридор	$3605 \cdot 6/153$ $6.70 \times 5.38 - 1.91 \times 0.80 - 3.58 \times 1.54$									17
			2	Разделанка	3.48×1.44						29.0			16
			3	Торгов. зал	$11.60 \times 8.91 - 6.20 \times 3.59$						81.1			15
			4	Туалет	1.48×0.97						1.4			14
			5	"	1.91×0.92						1.8			13
			6	"							1.1			12
			7	"							1.1			11
			8	"							1.2			10
			9	Душ							1.4			9
			10	Мокная							6.8			8
			11	Коридор							17.0			7
			12	Мастовый	1.77×2.68						6.5			6
			13	Кухня	4.31×3.67						15.8			5
			14	Коридор							11.4			4
			15	Сейфовый							11.1			3
			16	Мандар							2.2			2
			17	"							2.2			1
			18	Коридор							11.6			0
			19	Меря							1.4			-1

1	2	3	4	5	6	7	8	9	10	11	12	13	14	15	16	17
I			20	Карабас	2.92 x 1.60				4.7							
			21	Копура	3.24 x 1.13				3.7							
			22	Ногод сакра				8.7								
			23	Копура					2.2							
			24	Тогод сакра				12.2								
			25	Жувагадн карапе				9.4	9.4							
			26	"				10.9	10.4							
			27	Жувагадн карапе					3.9							
			28	Карабас					4.1							
			29	Тогод сакра				31.4	31.4							
			30	Карабас	4.38 x 3.05			13.4								
			31	Копура	2.20 x 1.73				3.8							
			32	Карабас	1.57 x 2.28				4.5							
			33	Жувагадн карапе					13.8							
			34	Карабас	1.38 x 1.08				1.5							
			35	"	1.38 x 1.98				2.7							
			36	"	2.20 x 1.65	0.20 x 0.12			3.6							
			37	"	2.26 x 1.35	0.60 x 0.1			3.0							
			38	Копура	1.28 x 1.93	0.14			4.0							
			39	Карабас	1.87 x 1.90 + 0.60 x 1.90 + 0.18 x 1.10				4.9							
			40	"	1.70 x 2.23				3.8							
					Место I дивизиона			146.8	199.2							

Т О Х И И К

Мурат

Б Р И Т А Д И Р

1921 1897

Дата записи и литеры по плану	Этаж и этажная площадь	№ помещения	№ по плану	№ по плану строения	Назначение частей помещения:	Формула подсчета площади по внутреннему обмеру	Площадь по внутреннему обмеру в кв м в том числе предназначена под помещения							Высота в м		
							жилая	торговая	вспомогательная	жилая	торговая	вспомогательная	жилая		торговая	вспомогательная
1	2	3	4	5	6	7	8	9	10	11	12	13	14	15	16	17
			1	5	Секунд. кит.	5.60 x 2.74			15.3							3.37
			2		Кабина	3.89 x 2.97			11.6							
			3		-	3.88 x 5.44			21.1							
			4		Котельная	3.28 x 2.94			11.4							
			5		Коридор	10.43 x 1.43			14.9							
			6		Кондуит. чел.	11.98 x 13.32 - 6.54 x 4.65 - 0.22 x 0.33										
						10.52 x 3 - 0.52 x 0.10 - 0.52 x 0.38 - 3.10 x 0.20										
			7		Котельная	5.74 x 5.55			31.9							
			8		Торговая	3.47 x 1.31			4.5							
			9		Лейка	3.47 x 1.88			6.5							
			10		Котельная	3.47 x 2.12			7.4							
			11		Котельная	3.47 x 3.78			13.2							
			12		Коридор	9.38 x 17.85 + 0.94 x 1.53			14.1							
			13		Секунд. кит.	7.53 x 2.30			17.3							
			14		Мурлы				1.4							
			15		Секунд. кит.	6.36 x 2.97			18.9							
			16		Коридор	6.42 x 3.22 - 2.60 x 1.80 - 1.82 x 0.52 - 0.40 x 0.07 - 0.38 x 0.35 + 0.78 x 0.20			15.0							

1																		
2																		
3																		
4																		
5																		
6																		
7																		
8																		
9																		
10																		
11																		
12																		
13																		
14																		
15																		
16																		
17																		
18																		
19																		
20																		
21																		

II
 17 Kasuaf ray 2.66 x 2.02
 18 Kas. Dykz. 2.77 x 3.20
 19 ~~Moerud 2.55 x 3.20~~
 20 — 3.65 x 3.0/4
 21 ~~Bellu kuyup 3.88 x 3.22~~ - 1.48 x 0.50 - 0.57 x 0.5

Muio 20 II gura
 267.9 11.5

Bee 20 & gure
 408.3 11.7
 219.3 11.7

0.72222 x
 = 222.9
 = 438.7

Техник

Бригадир

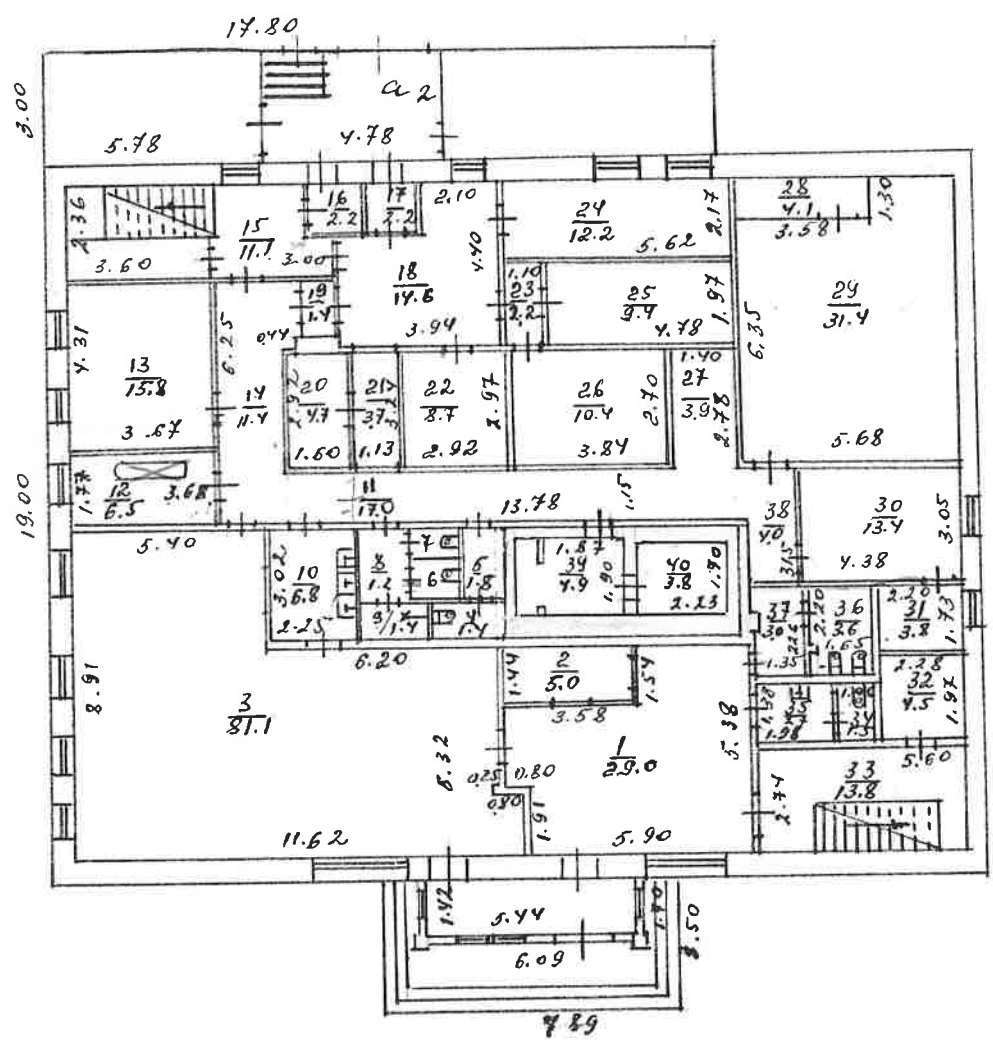
3. 2123a

Myad
 m. igur 27 06 57
 27/06/57

Смароречинской

Р.з.з. Зор. тиромыу сымаловых
СИЖУ-40

1

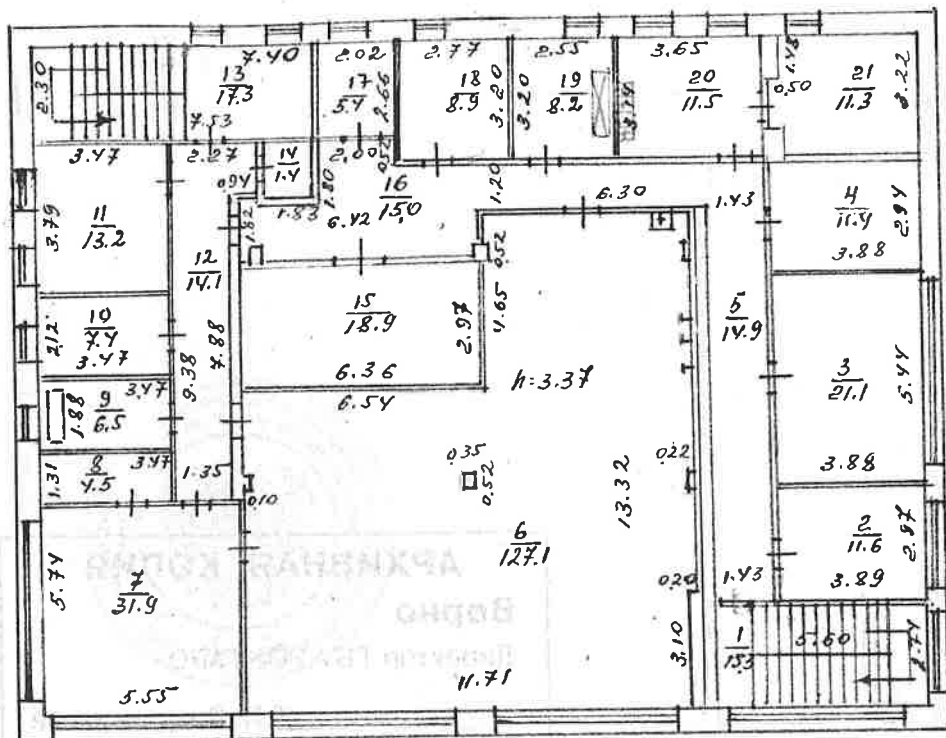


м. узун, 26.06.94г. Е.С.Ишбаев
 № 06 93
 Подпись: *Ишбаев*

А
Сыаропехенской

д.з. с.р. т.р.с.и.ч. с.и.с.о.в.е.к
Т.И.И.У - 40

2 ЭТАЖ



м. у. с. с. 26.06.54г. Е. С. Пруба
7 06 93

Угас
[Signature]

Пронумеровано и
пронумеровано
в количестве

9 листов

Дата: 28.03.2018 г.

Подпись Виталий



АРХИВНАЯ КОПИЯ

Верно

Директор ГБУ

Т.П. Синельникова

«28» 03 2018 г.

Основание: ГАРД, ф. Р-6733