

ГУП "Тверское областное БТИ"
(наименование бюро технической инвентаризации)

Бежецкий филиал
(наименование филиала)

Область, республика, край обл. Тверская

Район район Бежецкий

Муниципальное образование городское поселение-г Бежецк

ТЕХНИЧЕСКИЙ ПАСПОРТ
на АДМИНИСТРАТИВНОЕ ЗДАНИЕ
ОСБ№1558

ул. Радищева дом №1/34
(местоположение объекта учета)

Инвентарный номер	1-1405
Кадастровый номер	69:37:07 03 32:0008:1-1405:1000\A
Реестровый номер	

Паспорт составлен по состоянию на:

22 января 2007 г.

(указывается дата обследования объекта учета)

1. Сведения о принадлежности

Дата постановки на учет	Субъект права: для гражданина – фамилия, имя, отчество, паспорт – серия, номер; для юридических лиц – наименование по уставу	Документы, подтверждающие право собственности (владения или пользования), с указанием, кем, когда и с каким номером выданы	Доля (часть, литера)	Вид права	Дата ликвидации права
1	2	3	4	5	6
22.01.2007	Акционерный коммерческий Сберегательный банк Российской Федерации (открытое акционерное общество);	Постановление Главы Бежецкого района Тверской области № 222 от 11.08.2004г. " О предоставлении земельного участка в аренду сроком на одиннадцать месяцев акционерному коммерческому Сберегательному банку Российской Федерации (открытое акционерное общество) под строительство административного здания отделения банка". Разрешение на строительство № 11 от 01.09.2004г.	1	Собственность	

3. Общая инвентаризационная стоимость строений и дворовых сооружений (руб.)

В ценах какого года	Основные строения		Служебные постройки		Дворовые постройки		Всего	
	Восстановительная	Действительная	Восстановительная	Действительная	Восстановительная	Действительная	Восстановительная	Действительная
1	2	3	4	5	6	7	8	9
1969	203757	203757			10467	10467	214224	214224

4. Экспликация площади земельного участка

Площадь участка			
По документам	По инвентаризации	В том числе	
		Застроенная	Незастроенная
		989,7	0

5. Архитектурно-планировочные и эксплуатационные показатели здания

Литера А. Административное здание Бежецкого ОСБ №1558

Серия, тип проекта _____
 Год постройки А - 2007
 Год последнего капитального ремонта _____
 Число этажей 3
 Кроме того имеется _____
 Подземная этажность _____
 Строительный объем А - 8183 куб.м. ; в том числе встроенных нежилых помещений _____
 Число лестниц 0 ; их уборочная площадь _____
 Уборочная площадь общих коридоров и мест общ. пользования _____
 Общая площадь здания 2427,8 кв.м.
 из нее а) жилые помещения:
 общая площадь квартир _____ ; в том числе жилая площадь _____
 б) нежилые помещения 2427,8 кв.м.
 Ср. жилая площадь квартиры _____ Ср. внутренняя высота жилых помещений А - 3,24 м.
 Назначение строения Нежилое
 Использование _____ Кол. мест, мощность и др. 0

8. Нежилые здания и помещения

Общая площадь: 2427,8 кв.м.

№ по порядку	Классификация помещений	Общая, в т.ч.	
		Основная	Вспомогательная
1	2	3	4
1	Канцелярская площадь	1108,1	713,8

9. Благоустройство площади квартир жилого здания, встроенных нежилых помещений, нежилых зданий и служебных построек

Вид благоустройства	Описание благоустройства	Благоустроенная площадь, кв.м.
1	2	3
Литера А Административное здание Бежецкого ОСБ №1558		
Водопровод	Внутренний	1821,9
Канализация	Внутренняя	1821,9
Отопление	Центральное водяное (паровое)	1821,9
Телефоны		1821,9
Вентиляция	Вытяжная.Приточно-вытяжная. Кондиционирование.	1821,9
Электроосвещение	Внутреннее	1821,9
Сигнализация	Охранно-пожарная	1821,9

10. Исчисление площадей и объемов зданий и сооружений, расположенных на земельном участке

Литера (№ по плану)	Наименование	Формула для подсчета по наружным измерениям	Площадь	Высота	Объем
1	2	3	4	5	6
<i>Литера А Административное здание Бежецкого ОСБ №1558</i>					
A	Основное строение	$15,06*8,26+24,22*31,53-3,44*3,68/2-3,54*3,65/2+6,55*2,65+3,14*2,54*2,54/2+3,14*2,52*2,52/2+5,04*0,19$	913,7	6,95	6350
A	Основное строение	$24,22*19,32+6,55*2,65+8,96*2,67$	(509,2)	3,6	1833
A	Крыльцо	$5,63*3,66$	20,6		
A	Крыльцо	$8,09*1,26$	10,2		
A	Крыльцо	$3,79*2,55$	9,7		
A	Крыльцо	$4,57*1,79$	8,2		
A	Подвал	$15,06*8,26+24,22*31,53-3,44*3,68/2-3,54*3,65/2+6,55*2,65+3,14*2,54*2,54/2+3,14*2,52*2,52/2+5,04*0,19$	(913,7)	2,45	(2239)
Итого по литере А			962,4		8183

Литера (№ по плану)	Наименование	Формула для подсчета по наружным измерениям	Площадь	Высота	Объем
1	2	3	4	5	6
I	Забор	$122,04*2,30$	(280,7)		
II	Забор	$75,25*2,40$	(180,6)		
IV	Ворота	$3,55*2,30$	(8,2)		
IV	Пожарный резервуар	$8,8*3,1$	27,3	1,83	50

11. Техническое описание конструктивных элементов и определение износа здания

Литера А Основное строение. Административное здание Бежецкого ОСБ №1558
Год постройки: 2007

Группа капитальности: I

Число этажей: 3

№ п.п.	Наименования конструктивных элементов	Описания конструктивных элементов (материал, конструкция, отделка и пр.)	Техническое состояние (осадки, трещины, гниль)	Уд. вес конструк. элементов по таблице	Ценностные коэффициенты (поправки к уд. весам)	Уд. вес конструк. элемента после применения ценностных коэффициентов	Износ элементов, %	Процент износа к строению (гр. 7*гр8)/100
1	2	3	4	5	6	7	8	9
1	Фундаменты	Железобетонный свайный с монолитным железобетонным ростверком		6	1	6	0	0
2	Стены			26	1	26	0	0
	Наружные и внутренние капитальные стены	Кирпичные						
	Перегородки	Кирпичные Гипсокартонные листы на металлическом каркасе						
3	Перекрытия	Железобетонные. Сборные плиты.		8	1	8	0	0
4	Кровля	Металлочерепица		11	1	11	0	0
5	Полы	Керамические Синтетические. Рулонные. Ламинированные.		9	1	9	0	0
6	Проемы			10	1	10	0	0
	Проемы оконные	Оконные блоки. Тройные. Стеклопакет. Витражи. Алюминиевый профиль с двухкамерными стеклопакетами.						
	Проемы дверные	Дверные блоки Одинарные. Дерево Дверные блоки. Одинарные. Металл.						
7	Отделочные работы	Внутренняя отделка Улучшенная. Наружная отделка. Штукатурка. Окраска. Наружная отделка. Облицовка. Керамический гранит.		6	1	6	0	0
8	Санитарно - электротехнические работы			19	-0,4	18,6	0	0
	Центральное отопление	Центральное водяное (паровое)						
	Вентиляция	Вытяжная Приточно-вытяжная. Кондиционирование.						
	Водопровод	От центральной сети						
	Канализация	Центральная						
	Электроосвещение	Открытая проводка Скрытая проводка						
	Телефон	Телефон						
Сигнализация	Охранно-пожарная сигнализация							
9	Прочие работы	Отмостки, крыльца	-0,4	5	1	5	0	0

9	Прочие работы	Отмостки, крыльца		5	I	5	0	0
Итого				100		99,6		0

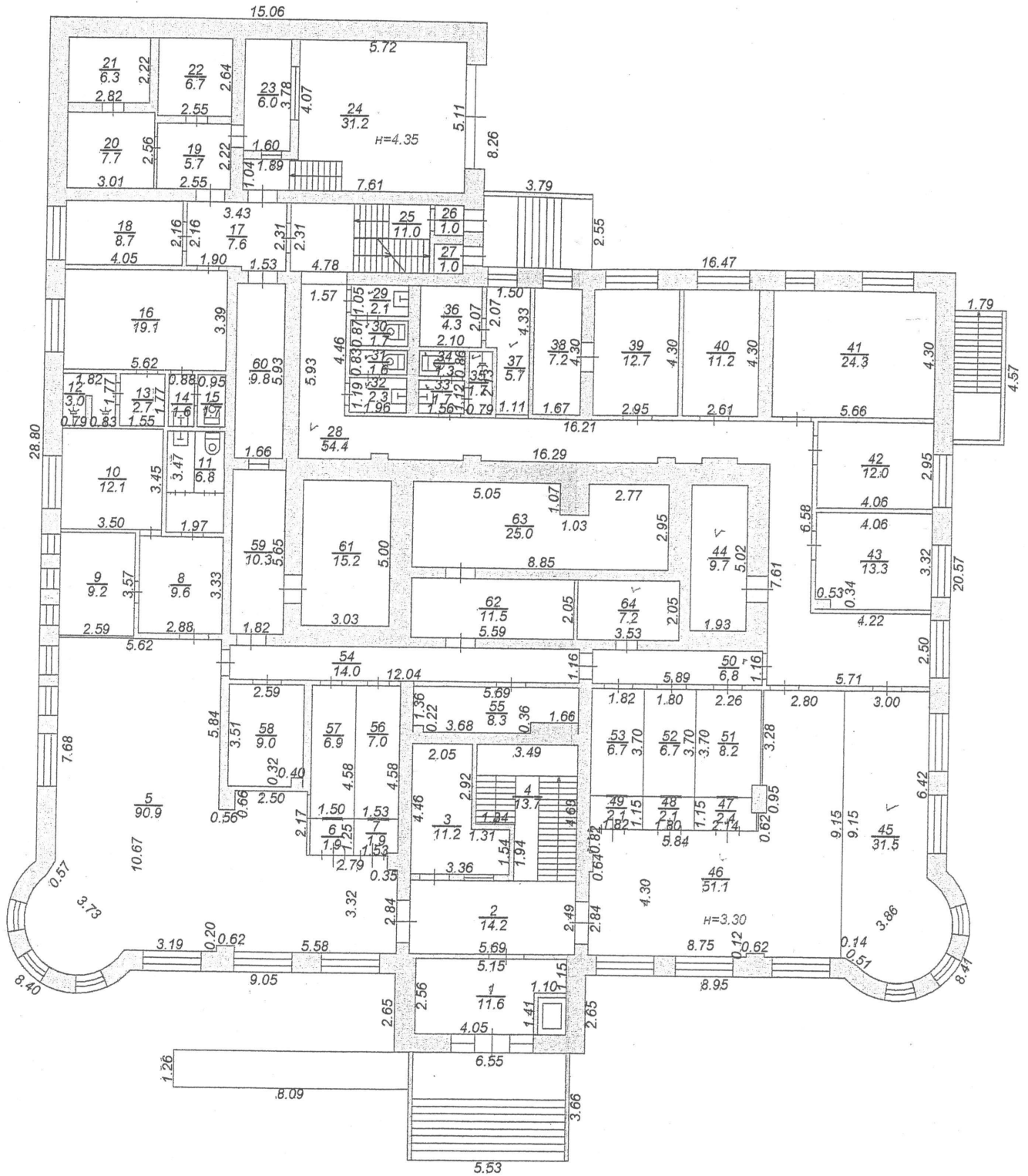
Процент износа, приведенный к 100 по формуле: $\frac{\text{сумму процента износа к строению (гр.9)*100}}{\text{сумму откорректированных удельных весов (гр.7)}} = \frac{0*100}{99,6} = 0$

13. Техническое описание дворовых сооружений

Литера	Наименование сооружений	Материалы и конструкция	Процент износа
1	2	3	4
I	Забор	Ограды металлические с кирпичными столбами и кирпичным цоколем высотой до 2,5 м.	0%
II	Забор	Цоколь из глухих ж/б панелей, верх из металлической сетки на ж/б столбах, высотой до 2,8 м.	0%
IV	Ворота	Металлическая с кирпичными столбами	0%
IV	Пожарный резервуар	Металлическая	0%

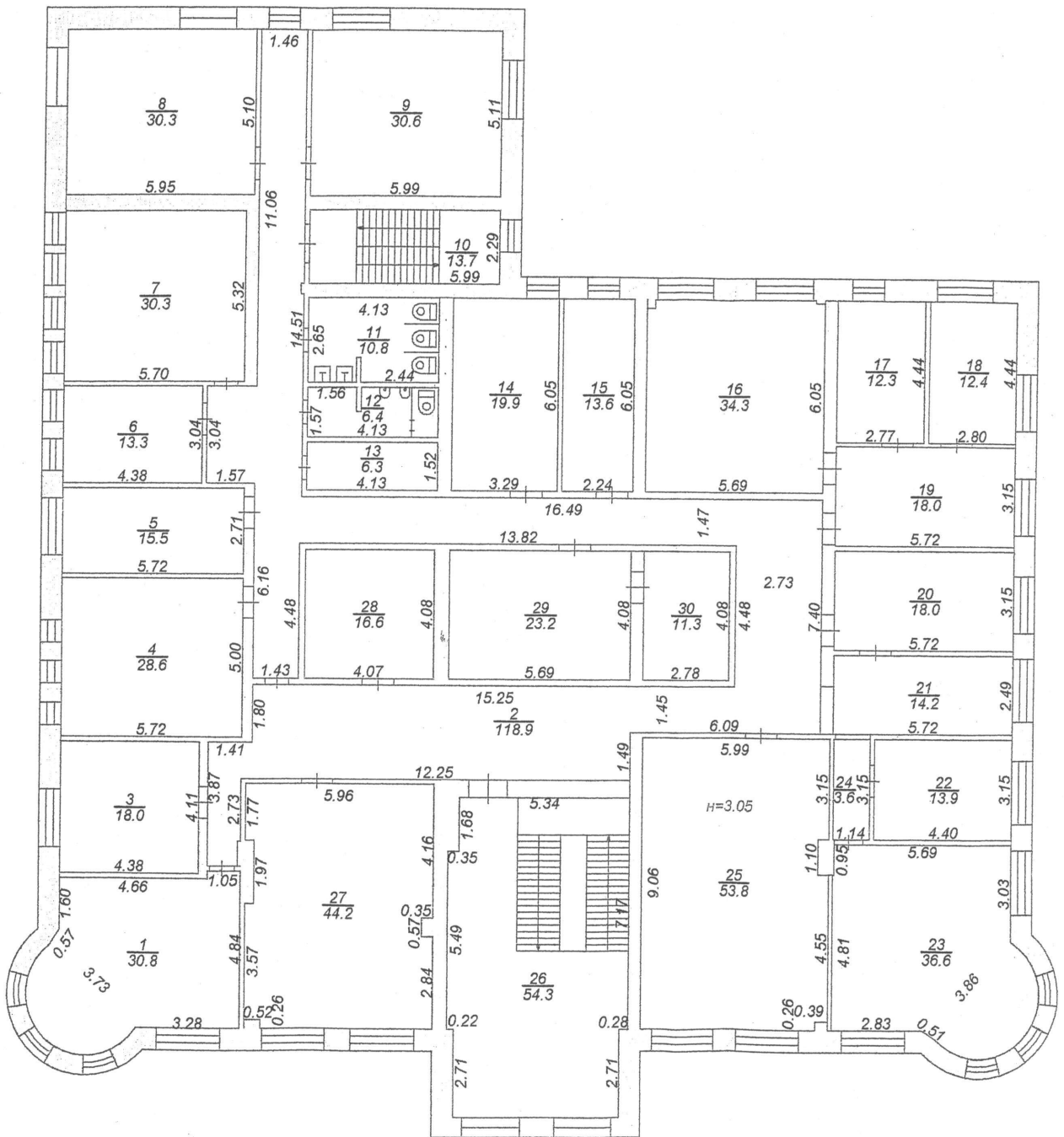
14. Исчисление инвентаризационной стоимости строений и сооружений

Литера	Наименование строений и сооружений	№ сборника	№ таблицы	Измеритель	Стоимость измерителя по таблице	Поправки		Стоим. измер. после примен. поправ. коэфф.	Объем – куб. м. площадь – кв. м. кол-во – штук	Восстановит. стоим., руб.	% износа	Действит. стоимость, руб.
						Поправка на год оценки	Удельный вес части здания					
1	2	3	4	5	6	7	8	9	10	11	12	13
<i>В ценах 1969 года</i>												
A	Основное строение	28	90а	Объем	24,9		1	24,9	8183	203757	0	203757
<i>Итого Литера А. Административное здание Бежецкого ОСБ №1558</i>										203757		203757
I	Забор	4	107б	Длина	57		1	57	122,04	6956	0	6956
<i>Итого Забор</i>										6956		6956
II	Забор	26 (часть II)	150д	Длина	21,8		1	21,8	75,25	1640	0	1640
<i>Итого Забор</i>										1640		1640
IV	Ворота	26 (часть II)	151в	Площадь	29,4		1	29,4	8,2	241	0	241
<i>Итого Ворота</i>										241		241
IV	Пожарный резервуар	21	45128	1 метр куб.	32,6		1	32,6	50	1630	0	1630
<i>Итого Пожарный резервуар</i>										1630		1630
<i>Итого</i>										214224		214224



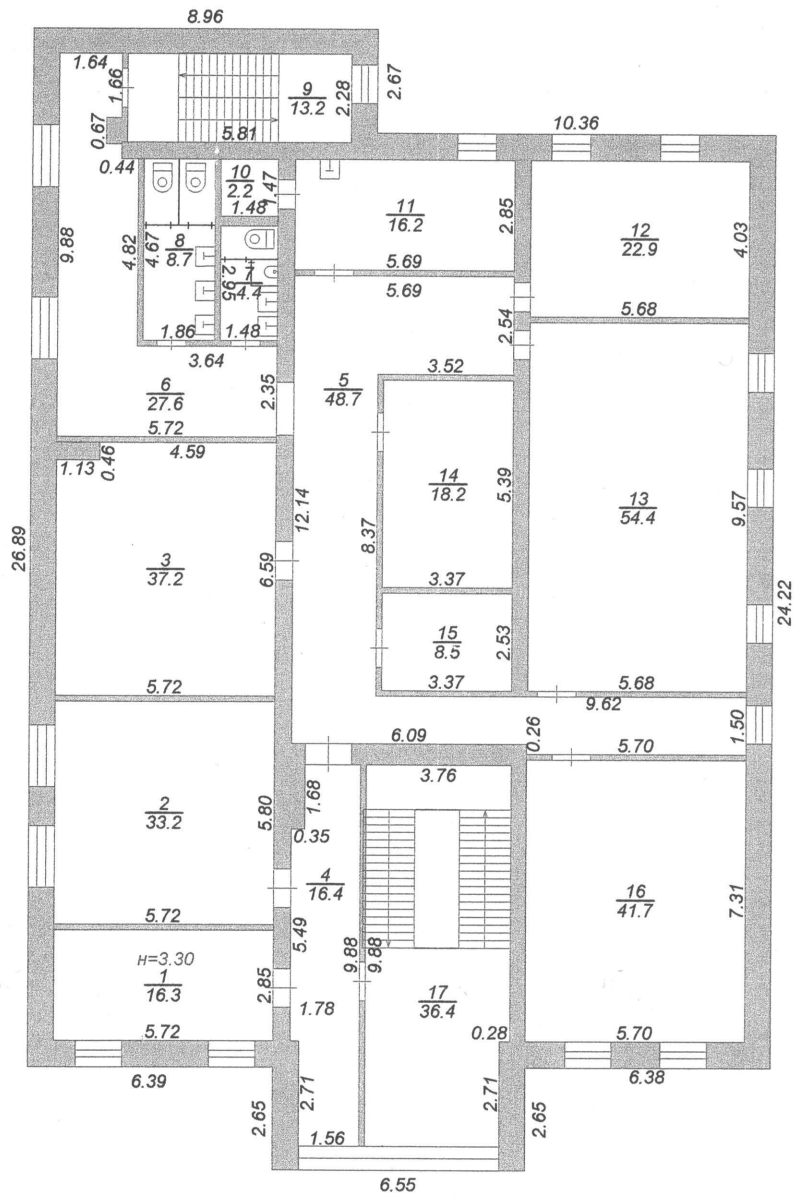
1 этаж

ГУП "Тверское областное БТИ" Бежецкий филиал		
Инвентарный план: на административное здание ОСБ №1558 по адресу: г.Бежецк, ул.Радищева, д.№1/34		Масштаб: 1: 200
Дата: 22.01.2007г	Исполнители: Шамарина С.Р.	Подпись: <i>Шамарина С.Р.</i>
Проверил:	Павлова Л.В.	<i>Павлова Л.В.</i>



2 этаж

ГУП "Тверское областное БТИ" Бежецкий филиал		
Инвентарный план: на административное здание (Об. №1558) по адресу: г.Бежецк, ул.Радищева, д. №1/34		Масштаб: 1: 200
Дата: 22.01.2007г	Исполнитель: Шамарина С.Р.	Подпись: 
Проверил: Павлова Л.В.		



ГУП "Тверское областное БТИ"		
Бежецкий филиал		
Инвентарный план:		Масштаб: 1: 200
на административное здание ОСБ № 158 по адресу: г. Бежецк, ул. Радичева, д. № 154		
Дата:	Исполнители:	Подпись: <i>Шамарина С. Р.</i>
22.01.2007г.	Шамарина С. Р.	
Проверил:	Павлова Л. В.	<i>Павлова</i>

Экспликация к поэтажному плану здания (строения) нежилое

Сведения на **22.01.2007**
 Наименование **Административное здание Бежецкого ОСБ №1558**
 Назначение **Нежилое**
 Кадастровый номер **69:37:07 03 32:0008:1-1405:1000\A**
 Адрес (местоположение) **обл. Тверская, городское поселение-г Бежецк, ул. Радищева, д. 1/34**

Примечание

Нежилые помещения

Литера по плану	Этаж	Номер помещения	№ на плане	Наименование помещения	Тип площади	Формула подсчета площадей по внутреннему обмеру	Площадь		Лоджий, балконов и пр., с коэфф	Высота помещений по внутреннему обмеру, м	Итого по зданию	Самовольно возведенная или переоборудованная площадь	Примечание
							Основная	Вспомогательная					
1	2	3	4	5	6	7	10	11	12	13	14	15	16
А	Подвал		1	Помещение	Прочая площадь	2,31*7,70-0,34*4,77			16,2	2,15	16,2		
			2	Помещение		3,68*5,82			21,4		21,4		
			3	Помещение		5,73*5,82			33,3		33,3		
			4	Помещение		5,71*5,82			33,2		33,2		
			5	Электрощитовая		5,68*2,35			13,3		13,3		
			6	Помещение		5,68*14,50			82,4		82,4		
			7	Водомерный узел		5,68*5,21-2,86*2,74/2+3,14*1,93*1,93/2+0,51*3,86			33,5		33,5		
			8	Помещение		5,73*10,52			60,3		60,3		
			9	Венткамера		5,72*10,07-2,71*0,30-0,27*2,71			56,1		56,1		
			10	Помещение		5,72*2,75			15,7		15,7		
			10	Тепловой узел		5,66*5,11			28,9		28,9		
			11	Помещение		5,84*10,52			61,4		61,4		
	12	Помещение		25,59*5,70-2,43*2,70/2+3,14*1,87*1,87/2+0,57*3,73			150,2		150,2				
Итого									605,9		605,9		

А	1		1	Тамбур	Канцелярская площадь	5,15*2,56-1,10*1,41		11,6		3,30	11,6		
			2	Вестибюль		5,69*2,49		14,2			14,2		
			3	Помещение охраны		3,36*4,46-1,31*2,92		11,2			11,2		
			4	Лестничная клетка		3,49*4,68-1,94*1,34		13,7			13,7		
			5	Операционный зал для юридических лиц		5,62*10,67+3,06*5,49-0,56*0,66-0,20*0,62+3,32*3,14-0,35*0,48+3,14*1,86*1,86/2-0,57*3,73/2		90,9			90,9		

		6	Кассовая кабина	1,50*1,25	1,9			1,9	2
		7	Кассовая кабина	1,53*1,25	1,9			1,9	
		8	Холл	2,88*3,33		9,6		9,6	
		9	Кабинет	2,59*3,57	9,2			9,2	
		10	Комната для системы банк- клиент	3,50*3,45	12,1			12,1	
		11	Санузел	1,97*3,47		6,8		6,8	
		12	Душевая	1,82*1,77-0,20*1,02		3,0		3,0	} 15,2
		13	Душевая	1,55*1,77		2,7		2,7	
		14	Санузел	0,88*1,77		1,6		1,6	
		15	Санузел	0,95*1,77		1,7		1,7	
		16	Помещение инкассаторов и пред. подготовк и	5,62*3,39	19,1			19,1	
		17	Коридор	3,43*2,31-1,90*0,15		7,6		7,6	
		18	Кабинет	4,05*2,16	8,7			8,7	
		19	Коридор	2,55*2,22		5,7		5,7	
		20	Комната чистки оружия	3,01*2,56	7,7			7,7	
		21	Оружейная	2,82*2,22	6,3			6,3	
		22	Сейфовая комната под ответс. инкассаторов	2,55*2,64	6,7			6,7	
		23	Дежурный инкассатор	1,60*3,78	6,0			6,0	
		24	Бокс для инкассаторной машины	7,61*5,11-1,89*4,07	31,2		4,35	31,2	
		25	Лестничная клетка	4,78*2,31		11,0	3,30	11,0	
		26	Тамбур	1,00*1,02		1,0		1,0	
		27	Тамбур	1,00*1,00		1,0		1,0	
		28	Коридор	1,57*4,46+1,47*16,29+9,08*1,49+4,22*2,50-1,22*0,20-0,61*0,20-0,60*0,19-0,59*0,20		54,4		54,4	
		29	Санузел	1,05*1,96		2,1		2,1	} 16,2
		30	Санузел	0,87*1,96		1,7		1,7	
		31	Санузел	0,83*1,96		1,6		1,6	
		32	Санузел	1,19*1,96		2,3		2,3	
		33	Комната личной гигиены	1,56*1,12		1,7		1,7	
		34	Комната личной гигиены	1,56*0,86		1,3		1,3	
		35	Комната личной гигиены	0,79*2,13		1,7		1,7	
		36	Кладовая уборочного инвентаря	2,10*2,07		4,3		4,3	
		37	Коридор	1,50*4,33-2,07*0,39		5,7		5,7	

	38	Гардероб верхней одежды кассиров	1,67*4,30		7,2		7,2	
	39	Бытовое помещение	2,95*4,30		12,7		12,7	
	40	Бытовое помещение	2,61*4,30		11,2		11,2	
	41	Сектор по работе с клиентами	5,66*4,30	24,3			24,3	
	42	Комната VIP-клиентов	4,06*2,95	12,0			12,0	
	43	Комната совещаний	4,06*3,32-0,53*0,34	13,3			13,3	
	44	Кладовая индивидуальных сейфов	1,93*5,02	9,7			9,7	
	45	Операционный зал для физических лиц	3,00*9,15-2,73*3,00/2+3,14*1,93*1,93/2+0,15*3,86/2+0,51*3,86	31,5			31,5	
	46	Операционный зал для физических лиц	4,30*8,75+2,80*4,23-0,95*0,15+0,62*3,05-0,12*0,62	51,1			51,1	
	47	Кассовая кабина	2,14*1,15-0,53*0,16	2,4			2,4	
	48	Кассовая кабина	1,80*1,15	2,1			2,1	
	49	Кассовая кабина	1,82*1,15	2,1			2,1	
	50	Коридор	5,89*1,16	6,8			6,8	
	51	Кассовая кабина	2,26*3,70-0,28*0,42	8,2			8,2	
	52	Кассовая кабина	3,70*1,80	6,7			6,7	
	53	Кассовая кабина	1,82*3,70	6,7			6,7	
	54	Коридор	12,04*1,16	14,0			14,0	
	55	Кладовая бланков	5,69*1,58-1,66*0,36-0,22*0,35	8,3			8,3	
	56	Кассовая кабина	1,53*4,58	7,0			7,0	
	57	Кассовая кабина	1,50*4,58	6,9			6,9	
	58	Касса пересчета	3,51*2,59-0,32*0,4	9,0			9,0	
	59	Помещение по приему-выдачи ценностей инкасс.	1,82*5,65	10,3			10,3	
	60	Коридор	1,66*5,93	9,8			9,8	
	61	Резервная кладовая	3,03*5,00	15,2			15,2	
	62	Предкладовая	5,59*2,05	11,5			11,5	
	63	Кладовая ценностей	8,85*2,95-1,03*1,07	25,0			25,0	
	64	Сейфовая комната операционного отдела	3,53*2,05	7,2			7,2	
				Итого	471,9	241,2	713,1	

A	2	1	Сектор информатики и автоматизации	Канцелярская площадь	4,84*5,71+1,05*0,24-2,43*3,00/2+3,14*1,87*1,87/2+0,57*3,73/2	30,8			3,05	30,8	4
		2	Коридор		3,87*1,05-0,10*0,78+12,25*1,49-0,35*0,36+15,25*1,45+2,73*7,40+13,82*1,47+1,43*(1,47+4,48)+14,51*1,46-0,10*0,32+1,57*3,04-1,43*0,20		118,9			118,9	
		3	Экономический центр		4,38*4,11		18,0			18,0	
		4	Контрольно-ревизионный сектор		5,72*5,00		28,6			28,6	
		5	Кабинет		5,72*2,71		15,5			15,5	
		6	Кабинет		4,38*3,04		13,3			13,3	
		7	Кабинет		5,70*5,32		30,3			30,3	
		8	Кабинет		5,95*5,10		30,3			30,3	
		9	Кабинет		5,99*5,11		30,6			30,6	
		10	Лестничная клетка		5,99*2,29			13,7		13,7	
		11	Санузел		2,65*4,13-0,15*0,78			10,8		10,8	
		12	Санузел		4,13*1,57-0,77*0,15			6,4		6,4	23,5
		13	Кладовая		4,13*1,52			6,3		6,3	
		14	Сектор кассовых операций		3,29*6,05		19,9			19,9	
		15	Сектор безопасности информации		2,24*6,05		13,6			13,6	
		16	Кабинет		5,69*6,05-0,25*0,26-0,20*0,10		34,3			34,3	
		17	Кабинет		2,77*4,44		12,3			12,3	
		18	Кабинет		2,80*4,44		12,4			12,4	
		19	Приемная		5,72*3,15		18,0			18,0	
		20	Юридический сектор		5,72*3,15		18,0			18,0	
		21	Коридор		5,72*2,49			14,2		14,2	
		22	Кабинет		4,40*3,15		13,9			13,9	
		23	Административно-хозяйственный сектор		5,69*(4,81+0,95)-2,86*2,73/2+3,14*1,93*1,93/2+0,51*3,86-0,95*0,04		36,6			36,6	
		24	Коридор		1,14*3,15			3,6		3,6	
		25	Сектор кредитования		5,99*9,06-1,10*0,33-0,26*0,39		53,8			53,8	
		26	Лестничная клетка		5,69*9,88-0,35*1,68-0,22*2,71-0,28*2,71			54,3		54,3	
		27	Расчетный центр		5,96*7,57-0,52*0,26-1,97*0,29-0,57*0,35		44,2			44,2	
Итого						474,4	228,2			702,6	

A	3	1	Комната психологической разгрузки	Канцелярская площадь	5,72*2,85	16,3	3,30	16,3	5
		2	Тренажерный зал		5,72*5,80	33,2		33,2	
		3	Кладовая		5,72*6,59-1,13*0,46		37,2	37,2	
		4	Коридор		1,78*9,88-2,71*0,22-0,35*1,68		16,4	16,4	
		5	Коридор		12,14*2,17+3,52*2,54+9,62*1,50-0,26*3,92		48,7	48,7	
		6	Коридор		9,88*1,64-0,67*0,40+0,44*(4,82+2,35)+3,64*2,35		27,6	27,6	
		7	Санузел		1,48*2,95		4,4	4,4	
		8	Санузел		4,67*1,86		8,7	8,7	
		9	Лестничная клетка		5,81*2,28		13,2	13,2	
		10	Санузел		1,48*1,47		2,2	2,2	
		11	Кабинет		5,69*2,85	16,2		16,2	
		12	Подсобное помещение		5,68*4,03		22,9	22,9	
		13	Зал собраний		5,68*9,57	54,4		54,4	
		14	Кладовая		3,37*5,39		18,2	18,2	
		15	Раздевалка		3,37*2,53		8,5	8,5	
		16	Ремонт вычислительной техники		5,70*7,31	41,7		41,7	
		17	Лестничная клетка		9,88*3,76-2,71*0,28		36,4	36,4	
Итого						161,8	244,4	406,2	

15,3

Итого:

Итого по нежилым помещениям

Канцелярская площадь	1 108,1	713,8		1 821,9
Прочая площадь			605,9	605,9
Итого	1 108,1	713,8	605,9	2 427,8

Итого по зданию

Канцелярская площадь	1 108,1	713,8		1 821,9
Прочая площадь			605,9	605,9
Итого	1 108,1	713,8	605,9	2 427,8

Директор ГУП "Тверское областное БТИ" Бежецкий филиал
Исполнил



[Handwritten signature]

Л. В. Павлова
Шамарина С. Р.