

406,4

Белгородский городской филиал учреждения "Белоблтехинвентаризация"

Область, республика, край Белгородская обл.

Район _____

Город (др. поселение) г. Белгород

Район города Восточный округ

ТЕХНИЧЕСКИЙ ПАСПОРТ

Здание дополнительного корпуса, функционально соединенного с существующим зданием

дом № 52, пр-кт Гражданский

(Лит. А1)

(местоположение объекта учета)

Инвентарный номер	5889
Номер в реестре жилищного фонда	
Кадастровый номер	31:16:00 00 000:0000:005889-00/001:1001/A1

Паспорт составлен по состоянию на << 09 >> Апрель 2008 г.
(указывается дата обследования объекта учета)

Общие сведения

Наименование	Здание дополнительного корпуса, функционально соединенного с существующим зданием
Назначение	конторское
Использование	офис

Исчисление площадей и объёмов основной и отдельных частей строения и пристроек

№ или литера по плану	Наименование	Формулы для подсчета площадей по наружному обмеру	Площадь (кв. м)	Высота (м)	Объём (куб. м)
A1	Здание дополнительного корпуса, функционально соединенного с существующим зданием	$25.85 \cdot 19.85 - 1.06 \cdot 1.06 / 2 \cdot 4 - (1.27 + 0.67) / 2 \cdot 0.3 \cdot 8 - (7.3 + 6.64) / 2 \cdot 0.3$	506,5	25.5	12 916
A1	Здание дополнительного корпуса, функционально соединенного с существующим зданием	$2.4 \cdot 20.17$	48,4	2.8	136
A1	Здание дополнительного корпуса, функционально соединенного с существующим зданием (тех. этаж)	$6.26 \cdot 2.75 + 5.63 \cdot 13.60 - 0.53 \cdot 6.80$	90,2	3.83	345

Исчисление стоимости строений и сооружений

Литера	Наименование строений и сооружений	№ сборника	№ таблицы	Измеритель	Стоимость изм. по табл.	Поправки к стоимости (коэффициенты) на:	Стоимость изм. с поправками	Кол-во Объем Площадь	Восстановительная стоимость руб.	% износа	Действительная стоимость руб.
A1	Здание дополнительного корпуса, функционально соединенного с существующим зданием	28	93	м.куб	30	удельный вес - 1	30	13 397	401 910		401 910
						с коэфф. 82,02			32 964 658		32 964 658

Экспликация земельного участка (в кв. м)

Наименование земельного участка	Площадь участка
застроенная	506,5

ЭКСПЛИКАЦИЯ

к поэтажному плану здания (строения)

расположенного в г. Белгород

пр-кт Гражданский

дом № 52

№	Этаж	Номер помещения, квартиры	Номер по плану здания, комнаты, кухни, коридоров и пр.	Назначение частей помещения: жилая комната, кухня и т.п.	Формула подсчета помещений	Площадь по внутреннему обмеру в кв.м, в т.ч. предназначенная под помещения						Итого (по квартире, этажу, строению)	Высота помещений по внутреннему обмеру
						жилая		канцелярское		общепит			
						(основная)	подсобная	(основная)	подсобная	(основная)	подсобная		
1	2	3	4	5	6	7	8	19	20	21	22	37	38
1	Подв.	1		Бойлерная	$4.65 \times 6.24 - (0.4 + 0.7) / 2 \times 0.3 - 0.3 \times 0.3 / 2 - 0.71 \times 0.71 / 2$					28,6		28,6	
		2		Водомерный узел	$3.98 \times 4.52 - 0.4 \times 0.2 - (1.2 + 1.8) / 2 \times 0.3$					17,5		17,5	
		3		Техническое помещение	$4.52 \times 6.22 - 0.4 \times 0.2 - (1.2 + 1.8) / 2 \times 0.3$					27,6		27,6	
		4		Техническое помещение	1.10×4.42					4,9		4,9	
		5		Техническое помещение	$8.17 \times 6.32 - 1.8 \times 1.86 - 0.3 \times 0.3 - 0.2 \times 0.4 - (0.6 + 0.9) / 2 \times 0.3 - 0.3 \times 0.3 / 2 - 0.71 \times 0.71 / 2 - 0.2 \times 0.4 - (1.2 + 1.8) / 2 \times 0.3$					47,1		47,1	
		6		Техническое помещение	$9.22 \times 4.19 - 0.1 \times 0.4 - 0.26 \times 3.02 - 1.34 \times 1.63 - 0.2 \times 0.4 - (1.2 + 1.8) / 2 \times 0.3 + 1.93 \times 3.55$					41,9		41,9	
		6а		Техническое помещение	$12.10 \times 3.26 - 9.34 \times 1.34 - 0.3 \times 0.3 / 2 - 0.71 \times 0.71 / 2 - 0.2 \times 0.4 - (1.2 + 1.80) / 2 \times 0.3 - 0.52 \times 0.4 - (0.4 + 0.7) / 2 \times 0.3$					25,7		25,7	
		7		Санузел	2.48×1.29					3,2		3,2	
		8		Санузел	1.16×1.22					1,4		1,4	
		9		Санузел	1.16×1.02					1,2		1,2	
		10		Техническое помещение	$6.11 \times 3.13 - 0.3 \times 0.3 / 2 - 0.47 \times 2.56$					17,9		17,9	
		11		Техническое помещение	$6.08 \times 3.62 - 0.12 \times 0.44 - (1.04 + 1.34) / 2 \times 0.3$					21,6		21,6	
		12		Техническое помещение	$6.2 \times 6.09 - 0.19 \times 0.42 - (1.2 + 1.8) / 2 \times 0.3$					37,2		37,2	
		13		Техническое помещение	$6.1 \times 2.65 - 0.3 \times 0.3 / 2 - 0.71 \times 0.71 / 2 - (0.4 + 0.7) / 2 \times 0.3$					15,7		15,7	
		14		Техническое помещение	$2.35 \times 1.47 - 0.2 \times 0.4$					3,4		3,4	
		15		Техническое помещение	$1.44 \times 3.97 - 0.2 \times 0.3$					5,7		5,7	

Эт аж	мер поме- ще- ния, квар- тиры	по плану зда- ния, ком- нат, кухни корид- ров и пр.	Назначение частей помещения: жилая комната, кухня и т.п.	Формула подсчета помещений	Итого (по квартире, этажу, строению)						Итого (по квар- тире, этажу, стро- ению)	Высота помещ. по внутр. обмеру	
					жилая		канцеляр- ское		общепит				
					(осн- ов- ная)	под- соб- ная	(осн- ов- ная)	под- соб- ная	(осн- ов- ная)	под- соб- ная			
2	3	4	5	6	7	8	19	20	21	22	37	38	
		16	Коридор	$3.47*1.65+2.98*4.33-0.1*0.4-0.1*0.48-1.57*2.62+3.85*1.52-0.22*2.35-0.3*0.48+11.50*3.44-0.4*0.42-0.1*3.29+0.26*0.26+4.4*4.10-2.77*2.65-2.0*0.1+0.1*0.4$				69,3				69,3	
		16а	Коридор	$2.53*1.72-0.2*0.4$				4,3				4,3	
		17	Подсобное	$1.2*0.84$				1				1	
		18	Техническое помещение	$0.34*0.97$				0,3				0,3	
		19	Техническое помещение	$0.34*0.97$				0,3				0,3	
		20	Коридор	$2.33*2.81$				6,5				6,5	
		21	Техническое помещение	$0.34*0.97$				0,3				0,3	
		22	Техническое помещение	$0.34*0.97$				0,3				0,3	
			И Т О Г О по Подвалу					382,9				382,9	
		23	Клетка лестничная	$3.83*2.53-1.25*2.48$				6,6				6,6	
		24	Клетка лестничная	$5.74*2.67-0.2*0.2-1.6*1.0$				13,7				13,7	
			И Т О Г О по Подвалу мест общего пользования объекта 'Нежилое здание, 1001/А1'					20,3				20,3	
11	1	1	Коридор	$1.76*4.94+(1.76+2.34)/2*0.52+1.02*2.34-0.91*0.75$			11,5					11,5	
		2	Подсобное	$4.17*8.84-(1.04+1.56)/2*0.77-0.25*0.19-0.2*0.9-0.71*0.71/2-(1.80+1.20)/2*0.3$				34,9				34,9	
		3	Холл	$4.92*15.47-0.43*0.25-0.25*0.57-(1.2+1.8)/2*0.3*2-0.1*0.44*2-0.71*0.71/2+7.78*1.37+3.7*1.35-0.08*0.47-1.9*0.15-0.65*0.65$				89,5				89,5	
		4	Техническое помещение	$6.45*1.26-0.27*0.27-(0.74+1.06)/2*0.3$				7,8				7,8	
		5	Коридор	$2.05*4.40-0.15*0.5$				8,9				8,9	
		6	Операционная	$2.08*3.95$				8,2				8,2	
		7	Кабинет	$7.65*4.50-1.56*3.37-0.42*0.08-(1.2+1.80)/2*0.3$				28,7				28,7	
		7а	Техническое помещение	$1.16*2.97-0.71*0.71/2-0.3*0.3/2$				3,1				3,1	

Эт аж	Но- мер поме- ще- ния, квар- тиры	Гомер по плану зда- ния, ком- нат, кухни кори- доров и пр.	Назначение частей помещения: жилая комната, кухня и т.п.	Формула подсчета помещений	в т.ч. предназначенная под помещения						Итого (по квар- тире, этажу, стро- ению)	Высот помеш- по внутр- обмер	
					жилая		канцеляр- ское		общепит				
					(осн- ов- ная)	под- соб- ная	(осн- ов- ная)	под- соб- ная	(осн- ов- ная)	под- соб- ная			
2	3	4	5	6	7	8	19	20	21	22	37	38	
		8	Кабинет	$6.27*6.91-1.0*1.3-(1.2+1.80)/2*0.3-0.45*0.1$			41,5				41,5		
		9	Подсобное	$2.92*3.06$				8,9			8,9		
		10	Подсобное	$3.19*3.06-0.66*0.29-(0.27+0.61)/2*0.3$				9,4			9,4		
		11	Подсобное	$4.25*2.15-0.4*0.08-(0.81+1.16)/2*0.3$				8,8			8,8		
		12	Подсобное	$4.94*4.27-2.98*2.30-0.2*0.4-0.71*0.71/2$				13,9			13,9		
		13	Подсобное	$4.95*1.80-0.2*0.5-0.27*0.08-(0.67+0.98)/2*0.38$				8,5			8,5		
		14	Подсобное	$1.24*3.92-0.2*0.3$				4,8			4,8		
		15	Коридор	$5.64*6.10-0.42*0.42-4.11*4.81-0.46*1.47$				13,8			13,8		
		16	Коридор	$6.10*7.67-4.63*1.58-0.5*0.17+0.23*2.57-4.98*2.40-1.94*3.86$				20,5			20,5		
		17	Кладовая	$1.05*1.4-0.2*0.5-0.15*0.4$				1,3			1,3		
		18	Санузел	$1.40*1.06$				1,5			1,5		
		19	Санузел	$1.40*0.86$				1,2			1,2		
		20	Санузел	$1.40*1.02$				1,4			1,4		
		21	Санузел	$1.40*0.86$				1,2			1,2		
		22	Техническое помещение	$0.97*0.34$				0,3			0,3		
		23	Техническое помещение	$0.97*0.34$				0,3			0,3		
		24	Коридор	$2.78*2.13$				5,9			5,9		
		25	Техническое помещение	$0.97*0.34$				0,3			0,3		
		26	Техническое помещение	$0.97*0.34$				0,3			0,3		
		27	Коридор	$7.03*5.11-1.64*1.03-1.77*3.94-0.45*0.6-0.1*0.58-0.63*2.02$				25,7			25,7		
		28	Коридор	$4.26*1.20$				5,1			5,1		
		31	Коридор	$4.05*1.18$				4,8			4,8		
			И Т О Г О по 1-му этажу				11,5	78,4	282,1			372,0	
		29	Клетка лестничная	$2.64*5.98-1.45*4.40-(0.4+0.7)/2*0.3$				9,2			9,2		
		30	Клетка лестничная	$2.67*5.76-1.45*4.20$				9,3			9,3		
			И Т О Г О по 1-му этажу мест общего пользования объекта 'Нежилое здание, 1001/А1'						18,5			18,5	

Т	Ж	Но-мер поме-щения, квар-тиры	Гомер по плану зда-ния, ком-нат, кухни коридоров и пр.	Назначение частей помещения: жилого, комната, кухня и т.п.	Формула подсчета помещений	в т.ч. предназначенная под помещения					Итого (по квар-тире, этажу, стро-ению)	Высота помеш. по внутр. обмеру	
						жилая		канцеляр-ское		общепит			
						(осн-ов-ная)	под-соб-ная	(осн-ов-ная)	под-соб-ная	(осн-ов-ная)			под-соб-ная
2	3	4	5	6	7	8	19	20	21	22	37	38	
			1	обеденный зал	$6.19 \times 6.14 - 1.02 \times 0.8 - 1.87 \times 1.38 - 0.71 \times 0.71 / 2 - 0.36 \times 0.36 / 2$					34,3		34,3	
			2	Умывальная	$1.24 \times 1.16 + (0.52 + 0.82) / 2 \times 0.34$						1,7	1,7	
			3	Сервисное	$4.90 \times 2.93 - 0.18 \times 0.26 - (0.68 + 0.91) / 2 \times 0.3$					14,1		14,1	
			4	Кабинет	$2.82 \times 5.29 - 0.4 \times 0.23 - (1.2 + 1.80) / 2 \times 0.3$			14,4				14,4	
			5	Кладовая	1.18×0.89						1,1	1,1	
			6	Санузел	1.18×0.82						1	1	
			7	Санузел	1.18×1.08						1,3	1,3	
			8	Санузел	$1.18 \times 0.86 - 0.2 \times 0.2$						1	1	
			9	Санузел	1.18×1.02						1,2	1,2	
			10	Санузел	1.18×3.13				3,7			3,7	
			11	Коридор	$2.84 \times 2.87 - 0.24 \times 0.42 - (1.2 + 1.80) / 2 \times 0.3$				7,6			7,6	
			12	Кабинет	$5.16 \times 5.10 - 0.36 \times 2.38 - 0.35 \times 0.35 / 2 - 0.71 \times 0.71 / 2$			25,1				25,1	
			13	Подсобное	$5.16 \times 1.05 - 0.2 \times 0.2 - (0.6 + 1.05) / 2 \times 0.3$						5,1	5,1	
			14	Обеденный зал	$1.74 \times 2.52 + 1.16 \times 1.56 + 13.80 \times 9.80 - 5.09 \times 3.10 - 1.24 \times 0.94 - 0.32 \times 1.4 - 0.12 \times 0.4 - 0.6 \times 6.50 - 0.12 \times 0.42 - 0.42 \times 0.24 - 0.34 \times 0.34 / 2 - 0.42 \times 0.23 - 0.71 \times 0.71 / 2 - (1.2 + 1.80) / 2 \times 0.3 \times 2 - 0.60 \times 0.55$					118,3		118,3	
			15	Горячий цех	$2.92 \times 4.41 - 0.15 \times 0.42 - (1.52 + 1.80) / 2 \times 0.3$					12,3		12,3	
			16	Подсобное	2.94×1.27						3,7	3,7	
			17	Мойка	2.34×3.55					8,3		8,3	
			18	Мойка	$2.04 \times 2.08 - 0.4 \times 0.4 - 0.25 \times 0.12$						4,1	4,1	
			19	Кухня	$2.95 \times 3.92 - 0.2 \times 0.42 - (1.2 + 1.80) / 2 \times 0.3$					11		11	
			20	Рыбный цех	$2.73 \times 2.6 + (2.73 + 2.48) / 2 \times 0.31$						7,9	7,9	
			21	Овощной цех	$2.94 \times 2.73 - 0.71 \times 0.71 / 2 - 0.35 \times 0.35 / 2$						7,7	7,7	
			22	Бельевая	$1.2 \times 2.48 - 1.25 \times 0.25 + (2.48 + 2.27) / 2 \times 0.23$						3,2	3,2	
			23	Душ	0.85×0.98						0,8	0,8	
			24	Душ	0.82×0.98						0,8	0,8	
			25	Санузел	$1.14 \times 0.76 - 0.2 \times 0.3$						0,8	0,8	
			26	Санузел	0.92×1.16						1,1	1,1	

Эт аж	Но- мер поме- ще- ния, квар- тиры	Номер по плану зда- ния, ком- нат, кухни коридо- ров и пр.	Назначение частей помещения: жилая комната, кухня и т.п.	Формула подсчета помещений	площадь по внутреннему обмеру в кв.м, в т.ч. предназначенная под помещения						Итого (по квар- тире, этажу, стро- ению)	Высота помещ. по внутр. обмеру
					жилая		канцеляр- ское		общепит			
					(осн- ов- ная)	под- соб- ная	(осн- ов- ная)	под- соб- ная	(осн- ов- ная)	под- соб- ная		
2	3	4	5	6	7	8	19	20	21	22	37	38
		27	Коридор	$4.91*7.54-2.21*3.08-2.43*3.25-0.43*1.63-1.43*2.88-0.2*0.46-1.32*1.01$						16,1	16,1	
		28	Комната персонала	$4.0*2.12-1.18*0.93-0.78*0.2-0.98*0.22$						7	7	
		29	Раздевалка	$1.62*3.92-0.2*0.3$						6,3	6,3	
		30	Коридор	$13.35*6.42-5.08*3.24-4.33*8.40-0.2*0.56-0.27*0.5-0.08*0.4+1.38*2.65+1.56*1.55+1.81*2.4-0.37*2.38$						42,1	42,1	
		31	Техническое помещение	$0.97*0.34$						0,3	0,3	
		32	Техническое помещение	$0.97*0.34$						0,3	0,3	
		33	Коридор	$2.10*2.78$						5,8	5,8	
		34	Техническое помещение	$0.97*0.34$						0,3	0,3	
		35	Техническое помещение	$0.97*0.34$						0,3	0,3	
		38	Переход	$20.17*1.60$				32,3			32,3	
			ИТОГО по 2-му этажу				39,5	43,6	198,3	121,0	402,4	
		36	Клетка лестничная	$2.62*6.11-(0.5+0.72)/2*0.3$						15,8	15,8	
		37	Клетка лестничная	$2.62*5.77-0.1*0.3$						15,1	15,1	
			ИТОГО по 2-му этажу мест общего пользования объекта 'Нежилое здание, 1001/А1'							30,9	30,9	
11	3	1	Кабинет	$6.44*6.16-0.1*0.65-0.78*0.98-0.3*0.3/2-0.71*0.71/2-0.18*0.32-(0.72+1.02)/2*0.3$			38,2				38,2	
		2	Кабинет	$5.73*6.03-1.4*1.72-0.22*0.2-0.28*0.5+(4.72+4.12)/2*0.3$			33,3				33,3	
		3	Кабинет	$5.73*6.03-0.3*0.28-0.25*0.3-2.44*1.46-0.2*0.2+(4.76+4.11)/2*0.3$			32,1				32,1	
		4	Кабинет	$4.99*6.44-0.37*0.34/2-0.2*0.34-(0.72+1.02)/2*0.3-0.71*0.71/2$			31,5				31,5	
		5	Техническое помещение	$6.43*1.22-0.28*0.28-0.2*0.2-(0.6+0.9)/2*0.3$					7,5		7,5	
		6	Кабинет	$6.52*2.97-0.4*0.1-0.53*0.33-0.43*0.1-0.33*0.23-(0.66+0.96)/2*0.3$			18,8				18,8	

1	2	3	4	5	6	жилая		канцеляр-ское		общепит		37	38	
						(осн-ов-ная)	под-соб-ная	(осн-ов-ная)	под-соб-ная	(осн-ов-ная)	под-соб-ная			
														7
			7	Кабинет	$6.12*6.16-(0.4+0.7)/2*0.3*2-0.3*0.33/2-0.71*0.71/2$			37,1				37,1		
			8	Кабинет	$6.03*6.06-1.0*1.68-1.27*2.03-0.2*0.2-(0.74+1.04)/2*0.3-0.2*0.34-(0.77+1.07)/2*0.3$			31,6					31,6	
			9	Кабинет	$6.12*5.64-1.54*1.97-0.85*2.34-0.2*0.2-(0.33+0.63)/2*0.3-(0.63+0.93)/2*0.3$			29,1					29,1	
			10	Кабинет	$6.54*5.20-0.43*0.2-0.35*0.37/2-0.71*0.71/2-(0.85+1.15)/2*0.3$			33,3					33,3	
			11	Сервисное	$6.22*2.47-0.42*0.42-0.22*0.46+0.3*0.3/2$			15,1					15,1	
			12	Техническое помещение	$6.20*1.42-0.27*0.4-0.27*0.4$				8,6				8,6	
			13	Коридор	$4.08*1.35-0.1*1.76+5.56*11.90-0.2*5.46-4.05*8.43-0.35*3.54-1.88*0.71+4.84*1.44-0.1*0.48$				40,6				40,6	
			14	Санузел	$1.17*1.85-0.6*0.15-0.1*0.28$					2			2	
			15	Санузел	$1.82*0.82$					1,5			1,5	
			16	Санузел	$0.93*1.45-0.2*0.15$					1,3			1,3	
			17	Санузел	$0.75*1.45$					1,1			1,1	
			18	Санузел	$1.18*0.78$					0,9			0,9	
			19	Санузел	$1.84*2.53-0.94*1.30$					3,4			3,4	
			20	Санузел	$1.85*1.14$					2,1			2,1	
			21	Техническое помещение	$0.97*0.34$					0,3			0,3	
			22	Техническое помещение	$0.97*0.34$					0,3			0,3	
			23	Коридор	$2.10*2.80$					5,9			5,9	
			24	Техническое помещение	$0.97*0.34$					0,3			0,3	
			25	Техническое помещение	$0.97*0.34$					0,3			0,3	
				И Т О Г О по 3-му этажу				300,1	76,1				376,2	
			26	Клетка лестничная	$2.62*6.11-(0.5+0.72)/2*0.3$							15,8	15,8	
			27	Клетка лестничная	$2.61*5.78-0.1*0.3$							15,1	15,1	
				И Т О Г О по 3-му этажу мест общего пользования объекта 'Нежилое здание, 1001/А1'								30,9	30,9	

И-е а	Эт аж	Но-мер поме-щения, квар-тиры	Номер по плану здания, комн-нат, кухни коридоров и пр.	Назначение частей помещений: жилая комната, кухня и т.п.	Формула подсчета помещений	помещения по внутреннему обмеру в кв.м, в т.ч. предназначенная под помещения						Итого (по квартире, этажу, строению)	Высо-тоте по внут-нему обме-	
						жилая		канцеляр-ское		общепит				
						(осн-ов-ная)	под-соб-ная	(осн-ов-ная)	под-соб-ная	(осн-ов-ная)	под-соб-ная			
1	2	3	4	5	6	7	8	19	20	21	22	37	38	
			19	Санузел	$2.36*1.92-1.32*0.92-0.27*0.2$				3,3				3,3	
			20	Санузел	$0.81*1.2$				1				1	
			21	Санузел	$1.92*1.15$				2,2				2,2	
			22	Коридор	$2.78*3.13$				8,7				8,7	
			23	Техническое помещение	$0.34*0.97$				0,3				0,3	
			24	Техническое помещение	$0.34*0.97$				0,3				0,3	
				И Т О Г О по 4-му этажу				301,5	80,2				381,7	
			25	Клетка лестничная	$2.62*6.11-(0.5+0.72)/2*0.3$				15,8				15,8	
			26	Клетка лестничная	$2.61*5.76-0.2*0.2$				15				15	
				И Т О Г О по 4-му этажу мест общего пользования объекта 'Нежилое здание, 1001/А1'					30,8				30,8	
А1	5		1	Кабинет	$6.4*6.16-0.88*1.08-0.1*0.6-0.32*0.2-0.3*0.3/2-0.71*0.71/2-(0.72+1.02)/2*0.3$			37,8					37,8	
			2	Кабинет	$5.74*6.36-1.46*1.7-(0.4+0.7)/2*0.3-0.2*0.2+(0.6+0.9)/2*0.3-0.25*0.7$			33,9					33,9	
			3	Кабинет	$6.38*5.75-0.45*0.37-0.2*0.2-(0.6+0.9)/2*0.3-(0.45+0.75)/2*0.3-2.56*1.4-0.24*0.5$			32,4					32,4	
			4	Кабинет	$5.0*6.47-0.3*0.17-(0.77+1.07)/2*0.3-0.37*0.37/2-0.71*0.71/2$			31,7					31,7	
			5	Техническое помещение	$6.42*1.22-0.27*0.27-0.2*0.3-(0.6+0.9)/2*0.3$				7,5				7,5	
			6	Кабинет	$2.95*4.78-0.1*0.42-0.2*0.3-(0.64+0.94)/2*0.3$			13,8					13,8	
			7	Кабинет	$6.12*7.46-1.37*4.88-(0.42+0.72)/2*0.3-0.28*0.28/2-0.71*0.71/2-(0.53+0.83)/2*0.3$			38,3					38,3	
			8	Кабинет	$8.99*7.47-0.3*0.4-0.2*0.3-(0.78+1.08)/2*0.3-0.4*0.2-(1.2+1.8)/2*0.3-4.7*0.97-1.36*7.0$			52,1					52,1	
			9	Кабинет	$6.12*3.11-0.2*0.32-(0.72+1.02)/2*0.3$			18,7					18,7	
			10	Кабинет	$7.82*6.48-0.38*6.5-(0.4+0.7)/2*0.3-0.36*0.36/2-0.71*0.71/2-0.42*0.19-(2.18+2.48)/2*0.3$			46,9					46,9	

Эт аж	Но- мер поме- ще- ния, квар- тиры	Номер по плану зда- ния, ком- нат, кухни коридо- ров и пр.	Назначение частей помещения: жилая комната, кухня и т.п.	Формула подсчета помещений	площадь по внутреннему размеру помещений, в т.ч. предназначенная под помещения						Итого (по квар- тире, этажу, стро- ению)	Высот по внутр- нему обмеру
					жилая		канцеляр- ское		общепит			
					(осн- ов- ная)	под- соб- ная	(осн- ов- ная)	под- соб- ная	(осн- ов- ная)	под- соб- ная		
2	3	4	5	6	7	8	19	20	21	22	37	38
		11	Техническое помещение	$6.19 \times 1.43 - 0.3 \times 0.4 \times 2$				8,6			8,6	
		12	Коридор	$4.27 \times 1.33 - 0.1 \times 1.91 + 3.54 \times 1.62 - 3.52 \times 0.22 + 9.0 \times 2.22 - 0.7 \times 8.33 + 2.65 \times 1.6 - 0.08 \times 0.42 + 2.49 \times 1.28 + 1.30 \times 3.01 - 0.2 \times 0.45 - 0.08 \times 0.32$				35,8			35,8	
		13	Санузел	$1.84 \times 1.16 - 0.2 \times 0.2$				2,1			2,1	
		14	Санузел	1.83×1.18				2,2			2,2	
		15	Санузел	$0.94 \times 1.45 - 0.3 \times 0.2$				1,3			1,3	
		16	Санузел	1.45×0.76				1,1			1,1	
		17	Санузел	$2.49 \times 1.86 - 1.34 \times 0.92 - 0.2 \times 0.2$				3,4			3,4	
		18	Санузел	0.7×1.2				0,8			0,8	
		19	Санузел	1.84×1.16				2,1			2,1	
		20	Техническое помещение	0.34×0.97				0,3			0,3	
		21	Техническое помещение	0.34×0.97				0,3			0,3	
		22	Коридор	2.13×2.79				5,9			5,9	
		23	Техническое помещение	0.34×0.97				0,3			0,3	
		24	Техническое помещение	0.34×0.97				0,3			0,3	
			И Т О Г О по 5-му этажу				305,6	72,0			377,6	
		25	Клетка лестничная	$2.62 \times 6.11 - (0.5 + 0.72) / 2 \times 0.3$				15,8			15,8	
		26	Клетка лестничная	$5.76 \times 2.6 - 0.2 \times 0.15$				14,9			14,9	
			И Т О Г О по 5-му этажу мест общего пользования объекта 'Нежилое здание, 1001/А1'					30,7			30,7	
А1	6	1	Кабинет	$6.38 \times 6.17 - 0.79 \times 0.94 - 0.2 \times 0.2 / 2 - 0.71 \times 0.71 / 2 - 0.32 \times 0.2 - (0.72 + 1.02) / 2 \times 0.3 - 0.2 \times 0.5$				37,9			37,9	
		2	Кабинет	$5.7 \times 6.37 - 1.38 \times 1.82 - (0.4 + 0.7) / 2 \times 0.3 - 0.36 \times 0.54 - 0.2 \times 0.2 - (0.6 + 0.9) / 2 \times 0.3$				33,2			33,2	
		3	Кабинет	$6.37 \times 5.7 - 0.38 \times 0.37 - 0.2 \times 0.3 - 2.78 \times 1.43 - (0.4 + 0.7) / 2 \times 0.3 - 0.2 \times 0.15 - (0.58 + 0.88) / 2 \times 0.3$				31,7			31,7	
		4	Кабинет	$5.0 \times 6.45 - 0.1 \times 0.2 - 0.2 \times 0.3 - (0.7 + 1.0) / 2 \times 0.3 - 0.4 \times 0.4 / 2 - 0.71 \times 0.71 / 2$				31,6			31,6	

1	2	3	4	5	6	жилая		канцеляр-ское		общепит		37	38
						7	8	19	20	21	22		
			5	Техническое помещение	$6.42*1.24-0.2*0.2-(0.6+0.9)/2*0.3-0.28*0.28$				7,6			7,6	
			6	Кабинет	$2.97*6.42-0.32*0.1-0.32*0.55-0.45*0.1-0.2*0.34-(0.69+0.99)/2*0.3$			18,5				18,5	
			7	Кабинет	$6.1*6.10-(0.37+0.67)/2*0.3-0.38*0.35/2-0.71/0.71/2-(0.55+0.85)/2*0.3$			36,3				36,3	
			8	Кабинет	$6.11*4.98-0.82*1.57-1.37*2.08-0.32*0.2-(0.82+1.12)/2*0.3$			25,9				25,9	
			9	Кладовая	$3.0*0.92-0.2*0.15-(0.6+0.9)/2*0.3$				2,5			2,5	
			10	Кладовая	$0.93*1.38$				1,3			1,3	
			11	Кабинет	$6.14*12.24-0.96*3.02-1.28*6.67-0.4*0.37/2-0.71*0.71/2-0.2*0.45-(1.2+1.8)/2*0.3-0.2*0.2-(0.6+0.9)/2*0.3$			62,6				62,6	
			12	Кабинет	$2.94*6.49-0.44*0.4-0.43*0.22-(2.37+2.67)/2*0.3$			18,1				18,1	
			13	Техническое помещение	$6.2*1.32-0.3*0.4*2$				7,9			7,9	
			14	Коридор	$4.13*1.35-0.1*1.8+3.59*1.69-0.25*3.5+8.38*1.55+1.94*1.22+1.62*3.42+1.72*2.23+3.12*1.3-0.1*0.45$				39,3			39,3	
			15	Санузел	$1.82*1.13-0.2*0.2$				2			2	
			16	Санузел	$1.83*1.16$				2,1			2,1	
			17	Санузел	$0.92*1.47-0.2*0.3$				1,3			1,3	
			18	Санузел	$0.77*1.47$				1,1			1,1	
			19	Санузел	$0.72*1.17$				0,8			0,8	
			20	Санузел	$1.82*2.5-0.2*0.2-1.37*0.88$				3,3			3,3	
			21	Санузел	$1.82*1.15$				2,1			2,1	
			22	Техническое помещение	$0.34*0.97$				0,3			0,3	
			23	Техническое помещение	$0.34*0.97$				0,3			0,3	
			24	Коридор	$2.11*2.78$				5,9			5,9	
			25	Техническое помещение	$0.34*0.97$				0,3			0,3	
			26	Техническое помещение	$0.34*0.97$				0,3			0,3	
				ИТОГО по 6-му этажу				295,8	78,4			374,2	

Эт аж	Но- мер поме- щения, квар- тиры	Номер по плану зда- ния, ком- нат, кухни кори- доров и пр.	Назначение частей помещения: жилая комната, кухня и т.п.	Формула подсчета помещений	Площадь по внутреннему обмеру в кв.м, в т.ч. предназначенная под помещения						Итого (по квар- тире, этажу, стро- ению)	Высот по внутр обмер
					жилая		канцеляр- ское		общепит			
					(осн- ов- ная)	под- соб- ная	(осн- ов- ная)	под- соб- ная	(осн- ов- ная)	под- соб- ная		
2	3	4	5	6	7	8	19	20	21	22	37	38
		27	Клетка лестничная	$2.62*6.11-(0.5+0.72)/2*0.3$				15,8			15,8	
		28	Клетка лестничная	$5.76*2.64-0.2*0.2$				15,2			15,2	
			ИТОГО по 6-му этажу мест общего пользования объекта 'Нежилое здание, 1001/А1'					31,0			31,0	
1	7	1	Кабинет	$6.37*6.17-0.98*0.99-0.26*0.28/2-0.71*0.71/2-0.18*0.3-(0.7+1.0)/2*0.3-0.12*0.68$			37,7				37,7	
		2	Кабинет	$5.74*6.03-1.4*1.8-(0.4+0.7)/2*0.3-0.2*0.2-(0.65*0.95)/2*0.3-0.35*0.55$			31,6				31,6	
		3	Кабинет	$6.37*5.73-1.42*2.6-0.36*0.65-0.44*0.47-0.2*0.2-(0.62+0.92)/2*0.3-(0.42+0.72)/2*0.3$			31,9				31,9	
		4	Кабинет	$6.45*5.0-0.2*0.3-(0.7+1.0)/2*0.3-0.33*0.32/2-0.71*0.71/2$			31,6				31,6	
		5	Техническое помещение	$6.42*1.24-0.27*0.27-0.2*0.2-(0.6+0.9)/2*0.3$				7,6			7,6	
		6	Кабинет	$6.44*2.95-0.3*0.58-0.1*0.35-0.4*0.1-0.2*0.3-(0.65+0.95)/2*0.3$			18,4				18,4	
		7	Кабинет	$6.10*6.11-(0.4+0.7)/2*0.3*2-0.3*0.3/2-0.71*0.71/2$			36,6				36,6	
		8	Кабинет	$5.02*6.07-1.76*0.63-1.24*2.16-0.2*0.3-(0.72+1.02)/2*0.3$			26,4				26,4	
		9	Кладовая	$2.97*0.93-0.2*0.2-(0.6+0.9)/2*0.3$				2,5			2,5	
		10	Кладовая	$1.18*0.94$				1,1			1,1	
		11	Кабинет	$12.27*6.1-2.74*0.93-1.3*6.68-0.37*0.4/2-0.71*0.71/2-0.2*0.4-(1.2+1.8)/2*0.3-0.2*0.3-(0.7+1.0)/2*0.3$			62,4				62,4	
		12	Кабинет	$2.96*6.50-0.4*0.4-0.4*0.2-(2.59+2.89)/2*0.3$			18,2				18,2	
		13	Техническое помещение	$6.24*1.35-0.3*0.4-0.3*0.4$				8,2			8,2	
		14	Коридор	$4.2*1.38-0.1*1.8+1.62*3.5-3.52*0.22+1.5*8.33+1.15*1.98+1.68*3.4+1.78*5.26-0.2*0.46-5.02*0.53$				37,6			37,6	
		15	Санузел	$1.82*1.13-0.2*0.2$				2			2	

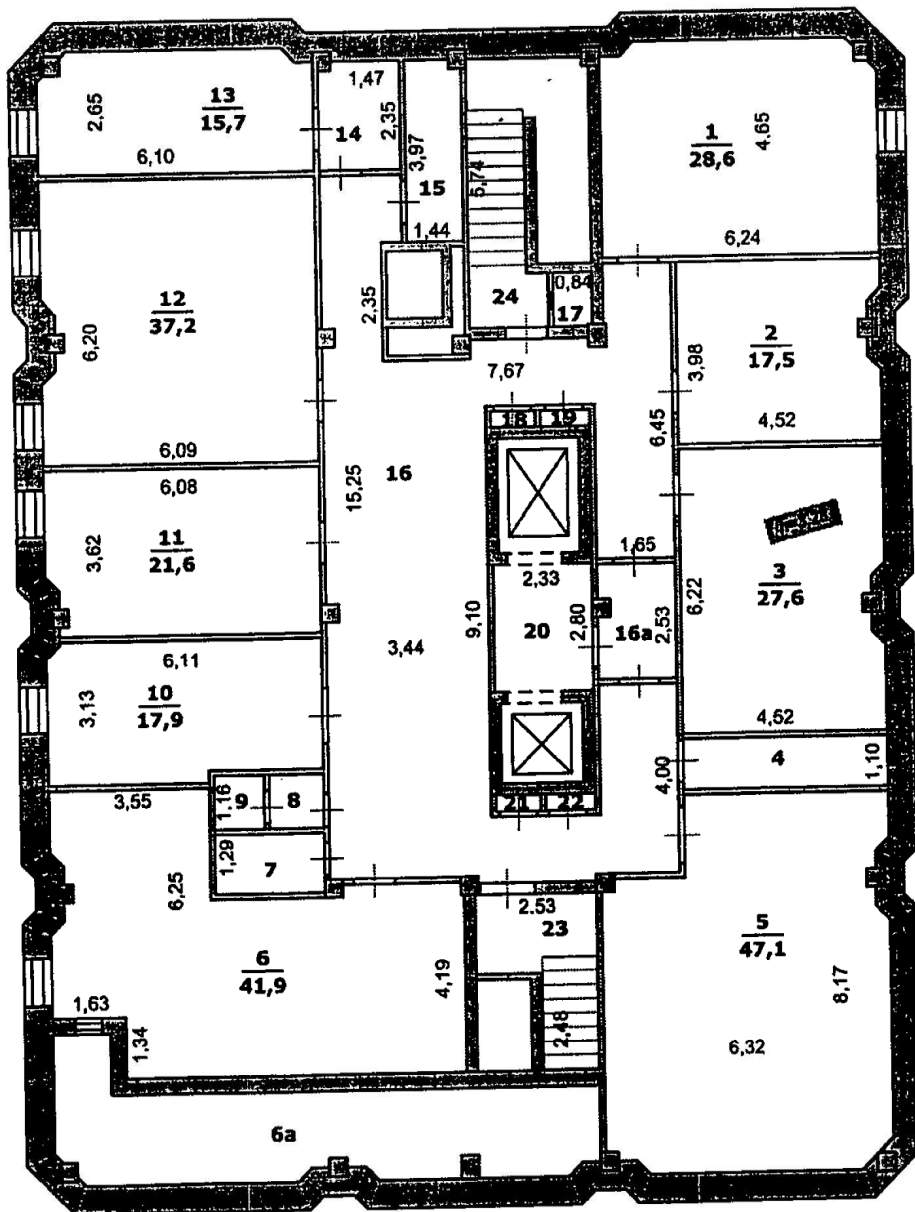
И-1	Этаж	Номер помещения, квартиры	Номер по плану здания, комнаты, кухни, коридоров и пр.	Назначение частей помещения: жилая комната, кухня и т.п.	Формула подсчета помещений	в т.ч. предназначенная под помещения						Итого (по квартире, этажу, строению)	Высота помещений по внутреннему обмеру	
						жилая		канцелярское		общепит				
						(основная)	подсобная	(основная)	подсобная	(основная)	подсобная			
1	2	3	4	5	6	7	8	19	20	21	22	37	38	
			16	Санузел	1.83*1.16					2,1			2,1	
			17	Санузел	0.92*1.97-0.2*0.3					1,8			1,8	
			18	Санузел	1.47*0.77					1,1			1,1	
			19	Санузел	0.72*1.17					0,8			0,8	
			20	Санузел	2.5*1.82-0.2*0.2-0.88*1.37					3,3			3,3	
			21	Санузел	1.82*1.15					2,1			2,1	
			22	Техническое помещение	0.34*0.97					0,3			0,3	
			23	Техническое помещение	0.34*0.97					0,3			0,3	
			24	Коридор	2.12*2.76					5,9			5,9	
			25	Техническое помещение	0.34*0.97					0,3			0,3	
			26	Техническое помещение	0.34*0.97					0,3			0,3	
				ИТОГО по 7-му этажу					294,8	77,3			372,1	
			27	Клетка лестничная	2.62*6.11-(0.5+0.72)/2*0.3					15,8			15,8	
			28	Клетка лестничная	2.64*5.76-0.2*0.2					15,2			15,2	
				ИТОГО по 7-му этажу мест общего пользования объекта 'Нежилое здание, 1001/A1'						31,0			31,0	
A1	Техн.		1	Вентиляционная камера	3.93*5.98					23,5			23,5	
			2	Вентиляционная камера	4.83*6.08					29,4			29,4	
				ИТОГО по Техническому этажу						52,9			52,9	
			3	Клетка лестничная	2.66*5.86-0.2*0.2					15,5			15,5	
				ИТОГО по Техническому этажу мест общего пользования объекта 'Нежилое здание, 1001/A1'						15,5			15,5	
				ИТОГО по объекту 'Нежилое здание, 1001/A1'				11,5	1615,7	1145,5	198,3	121,0	3092,0	
				ИТОГО эксплуатации 'по помещениям' + 'по строениям' по объекту 'Нежилое здание, 1001/A1'				11,5	1615,7	1145,5	198,3	121,0	3092,0	
				ИТОГО по объекту 'Нежилое здание, 1001/A1' мест общего пользования									239,6	
				ВСЕГО эксплуатации 'по помещениям' + 'по строениям' + 'мест общего пользования' по объекту 'Нежилое здание, 1001/A1'									3331,6	

Эт аж	Но- мер поме- ще- ния, квар- тиры	Номер по плану зда- ния, ком- нат, кухни кори- доров и пр.	Назначение частей помещения: жилая комната, кухня и т.п.	Формула подсчета помещений	Площадь по внутреннему обмеру в кв.м, в т.ч. предназначенная под помещения						Итого (по квар- тире, этажу, стро- ению)	Высота помещ. по внутр. обмеру	
					жилая		канцеляр- ское		общепит				
					(осн- ов- ная)	под- соб- ная	(осн- ов- ная)	под- соб- ная	(осн- ов- ная)	под- соб- ная			
2	3	4	5	6	7	8	19	20	21	22	37	38	

пр-кт Гражданский дом № 52, г. Белгород

Подвал

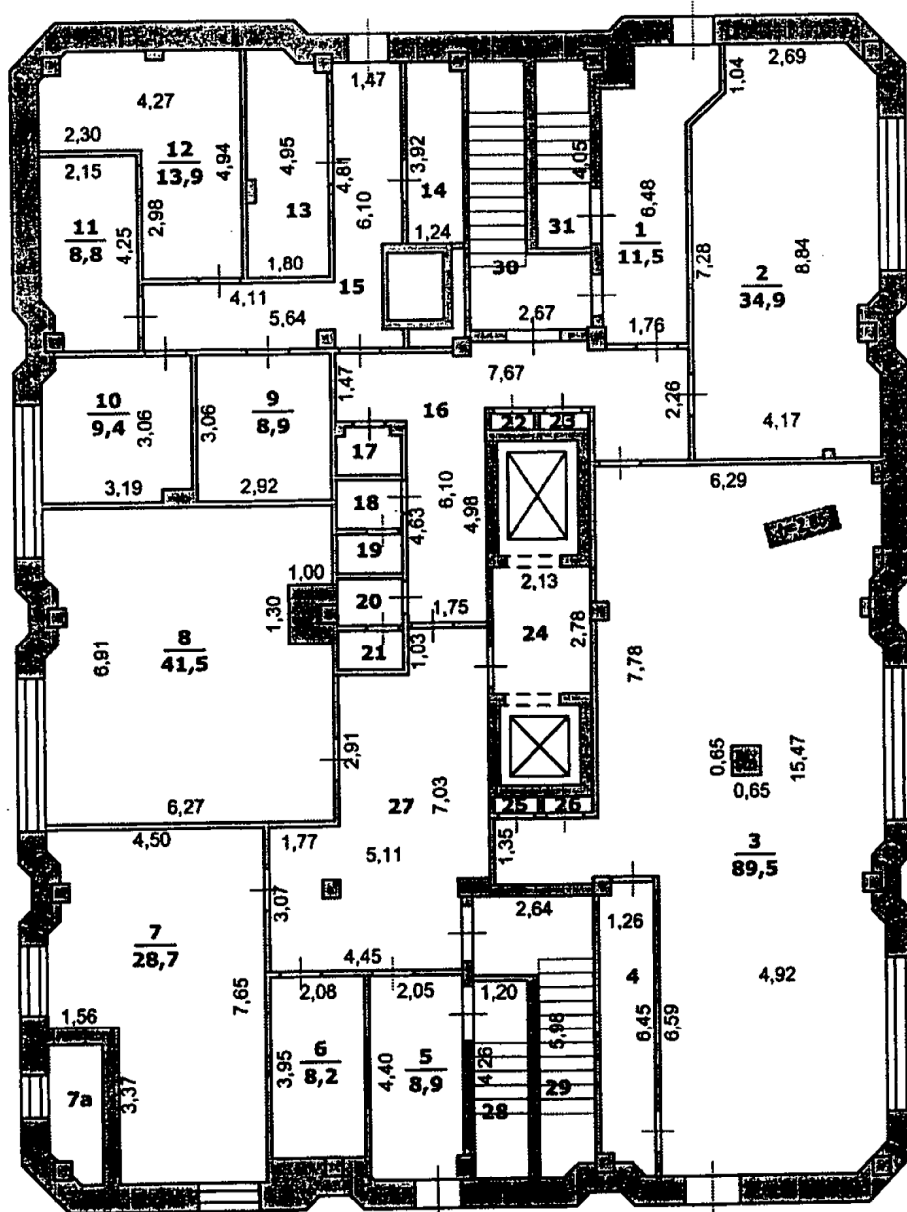
1:200



Техник Колосова Е.Н.
Проверил инженер-бригадир Андреева Г.Н.
Дата обследования 09 апреля 2008

1 этаж

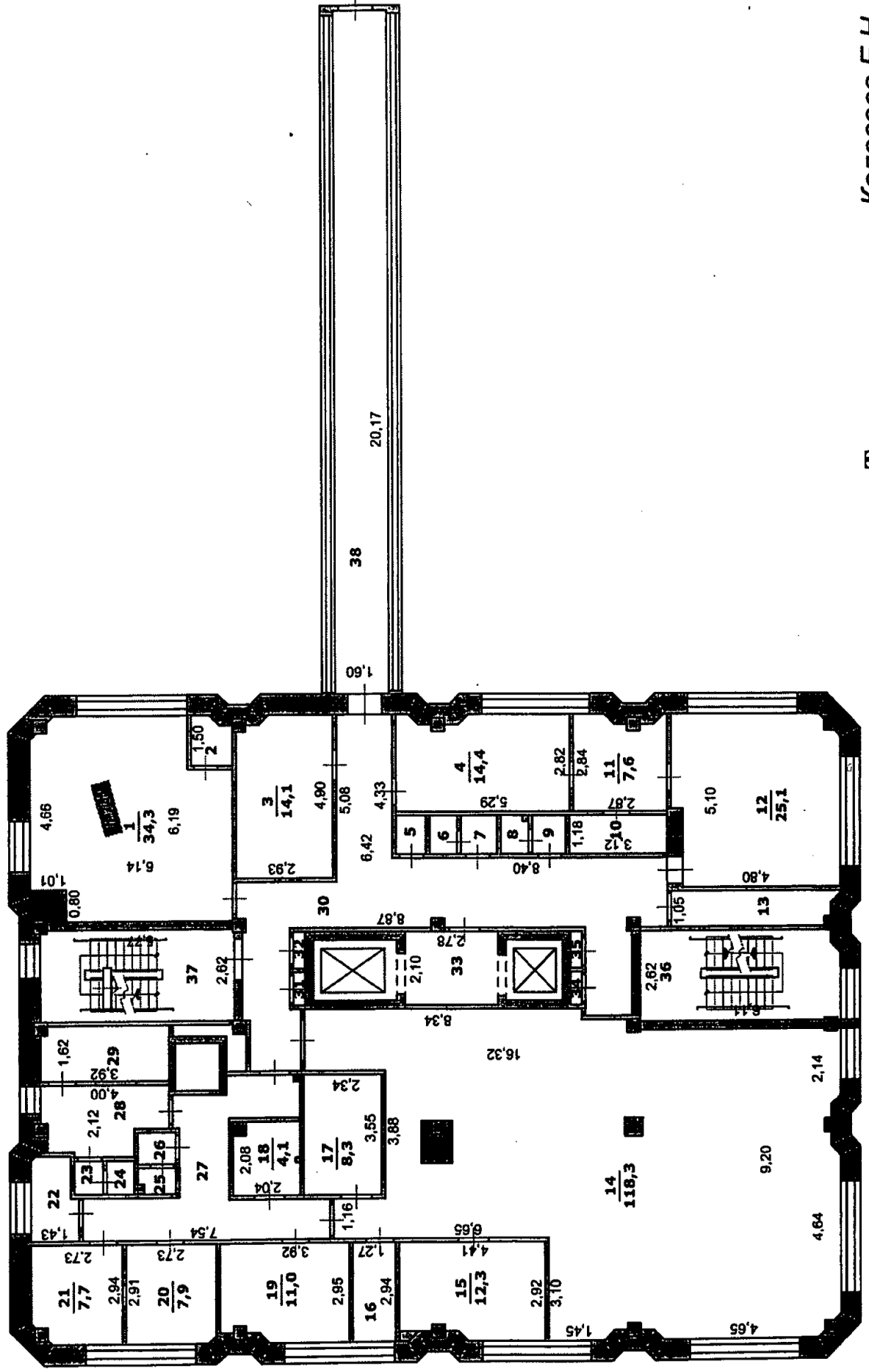
1:200



Техник Колосова Е.Н.
Проверил инженер-бригадир Андреева Г.Н.
Дата обследования 09 апреля 2008

2 этаж

1:200



Техник

Колосова Е.Н.

Проверил инженер-бригадир

Андреева Г.Н.

Дата обследования

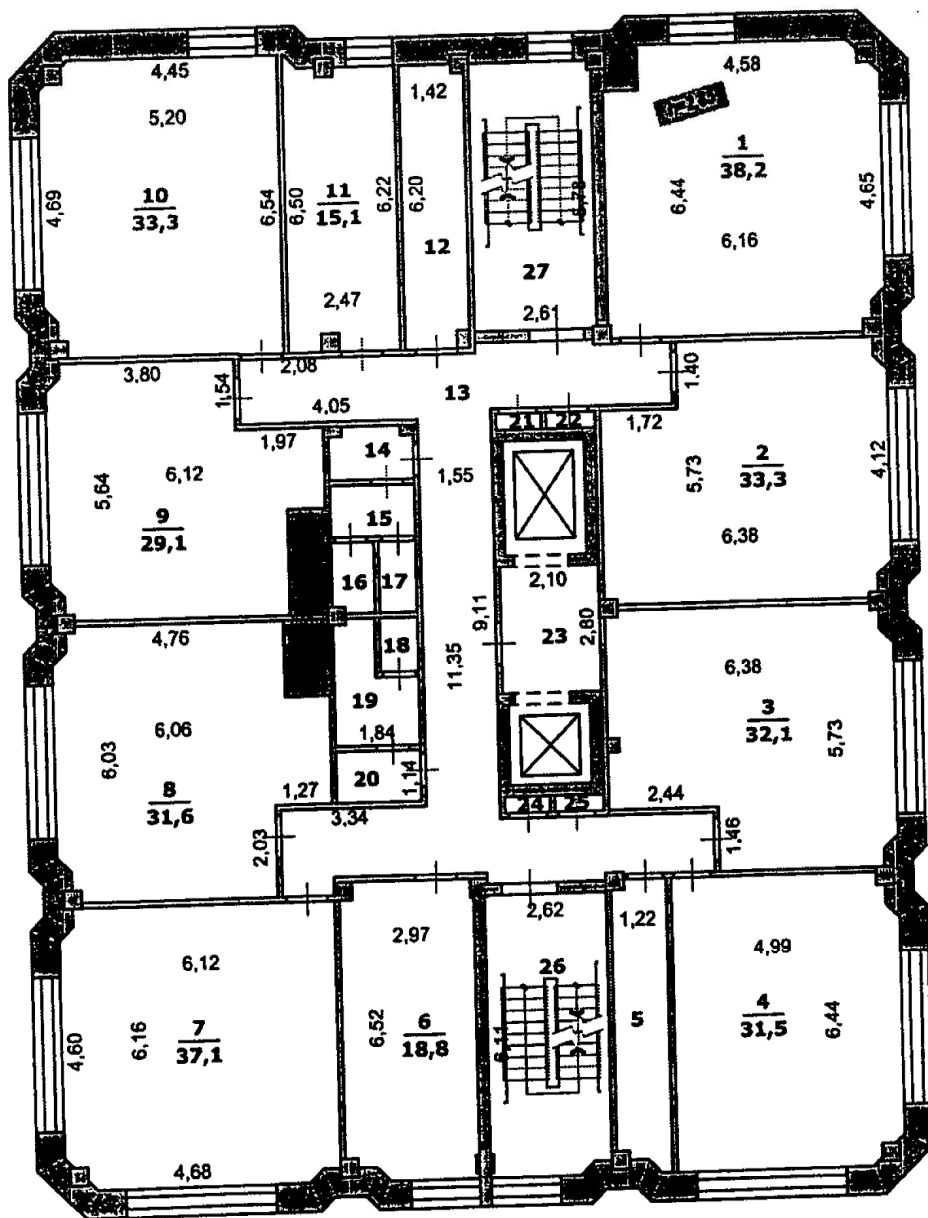
09 апреля 2008

ПОЭТАЖНЫЙ ПЛАН. 3 этаж

пр-кт Гражданский дом № 52, г. Белгород

3 этаж

1:200

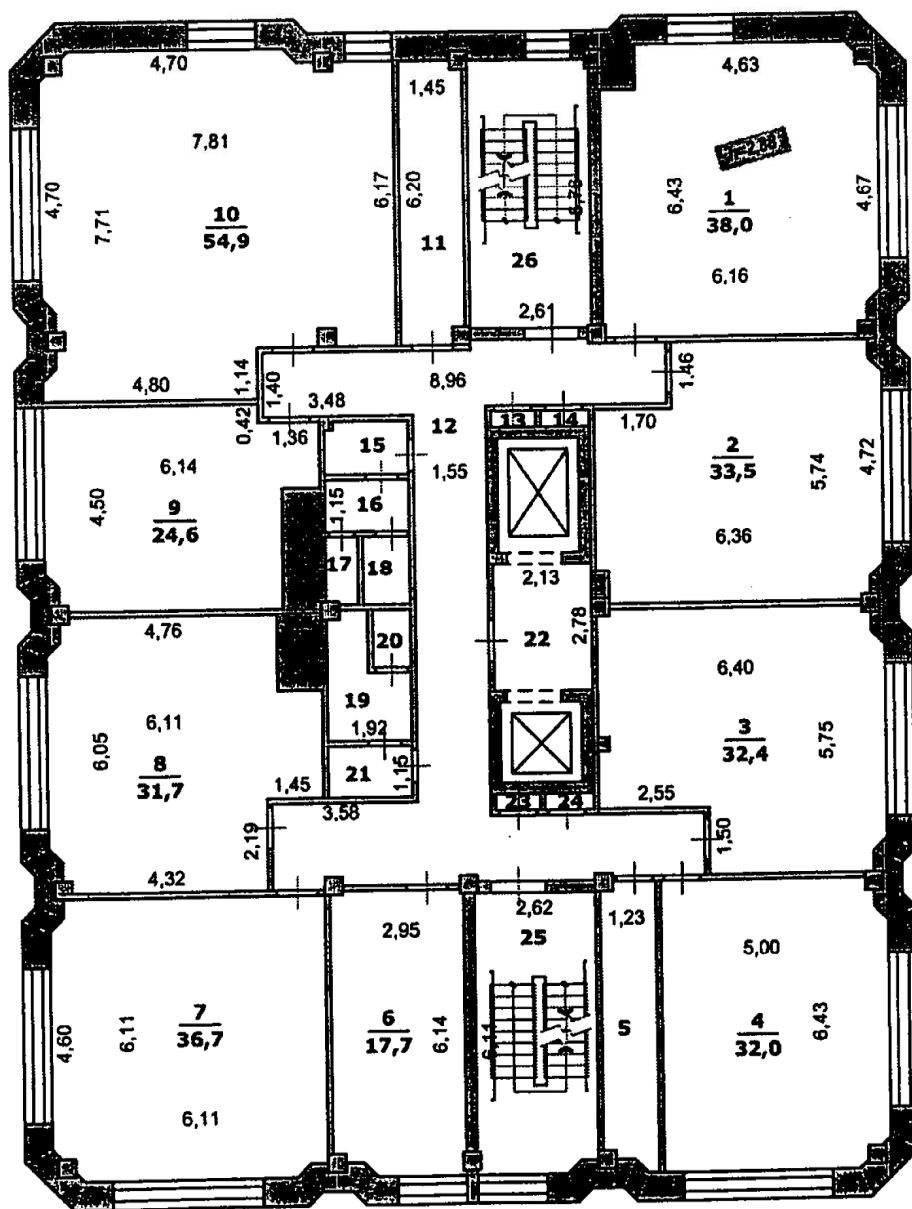


Техник Колосова Е.Н. *Молод*
Проверил инженер-бригадир Андреева Г.Н. *Андреева*
Дата обследования 09 апреля 2008

пр-кт Гражданский дом № 52, г. Белгород

4 этаж

1:200



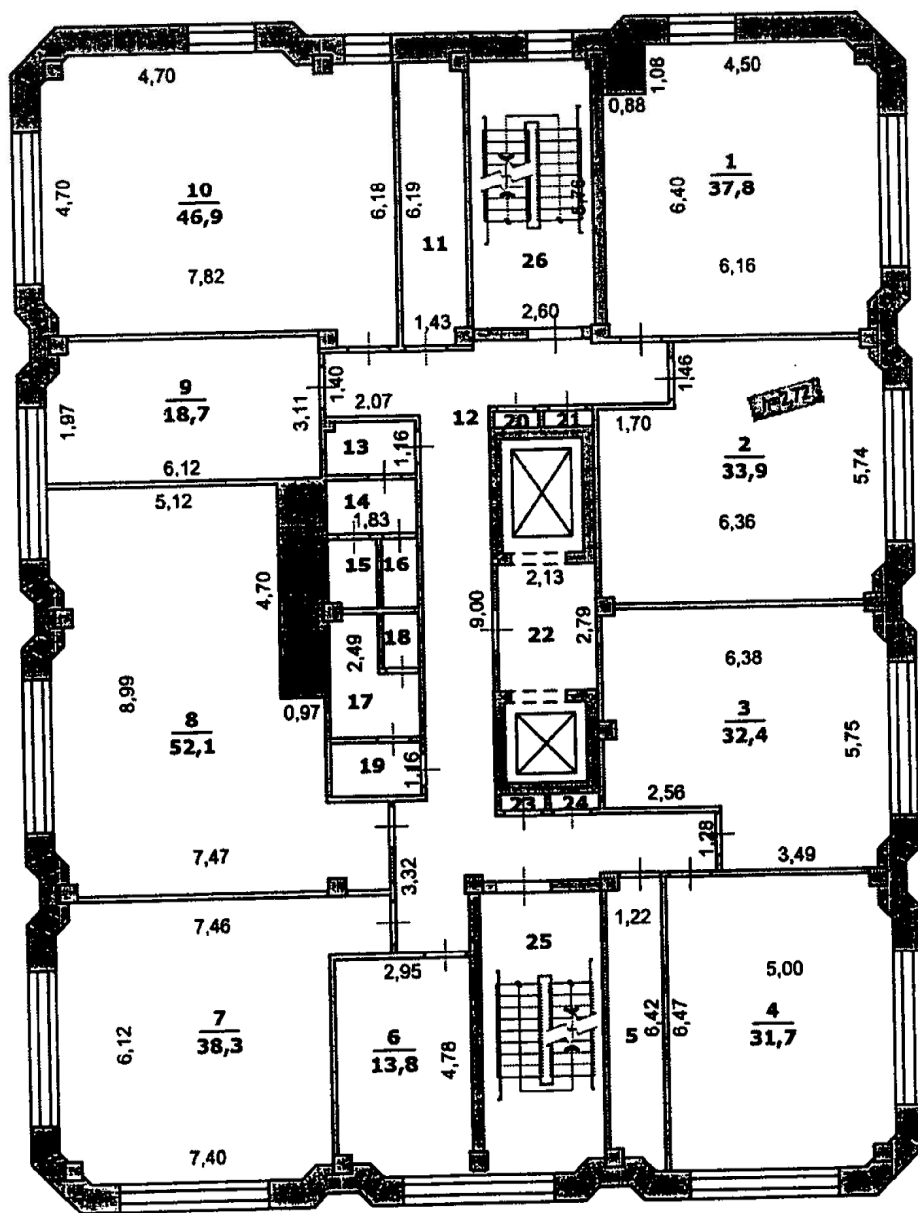
Техник Колосова Е.Н.
Проверил инженер-бригадир Андреева Г.Н.
Дата обследования 09 апреля 2008

ПОСТАВЛЕННИ ПЛАН. 5 ЭТАЖ

пр-кт Гражданский дом № 52, г. Белгород

5 этаж

1:200

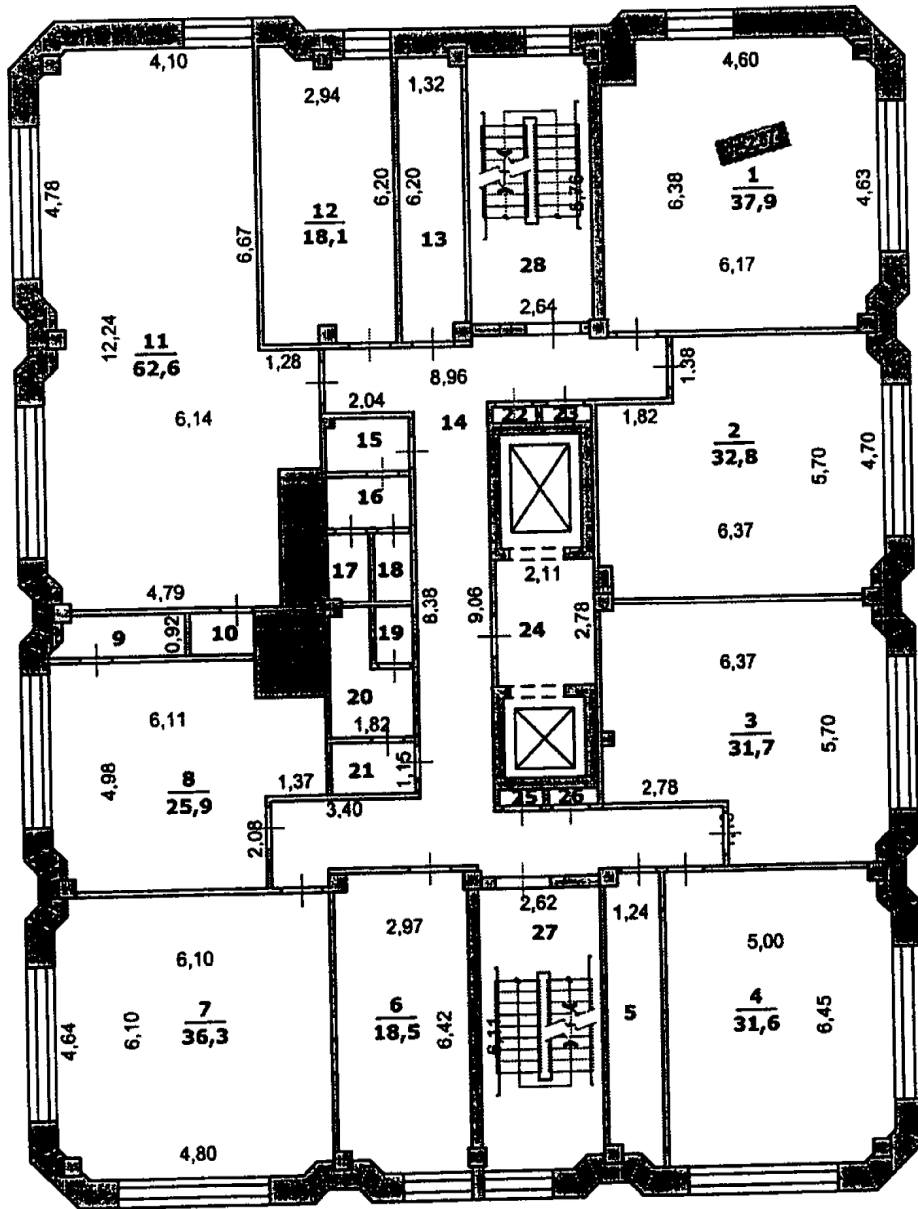


Техник Колосова Е.Н. *Молод*
 Проверил инженер-бригадир Андреева Г.Н. *Мед.*
 Дата обследования 09 апреля 2008

пр-кт Гражданский дом № 52, г. Белгород

6 этаж

1:200



Техник
Проверил инженер-бригадир
Дата обследования

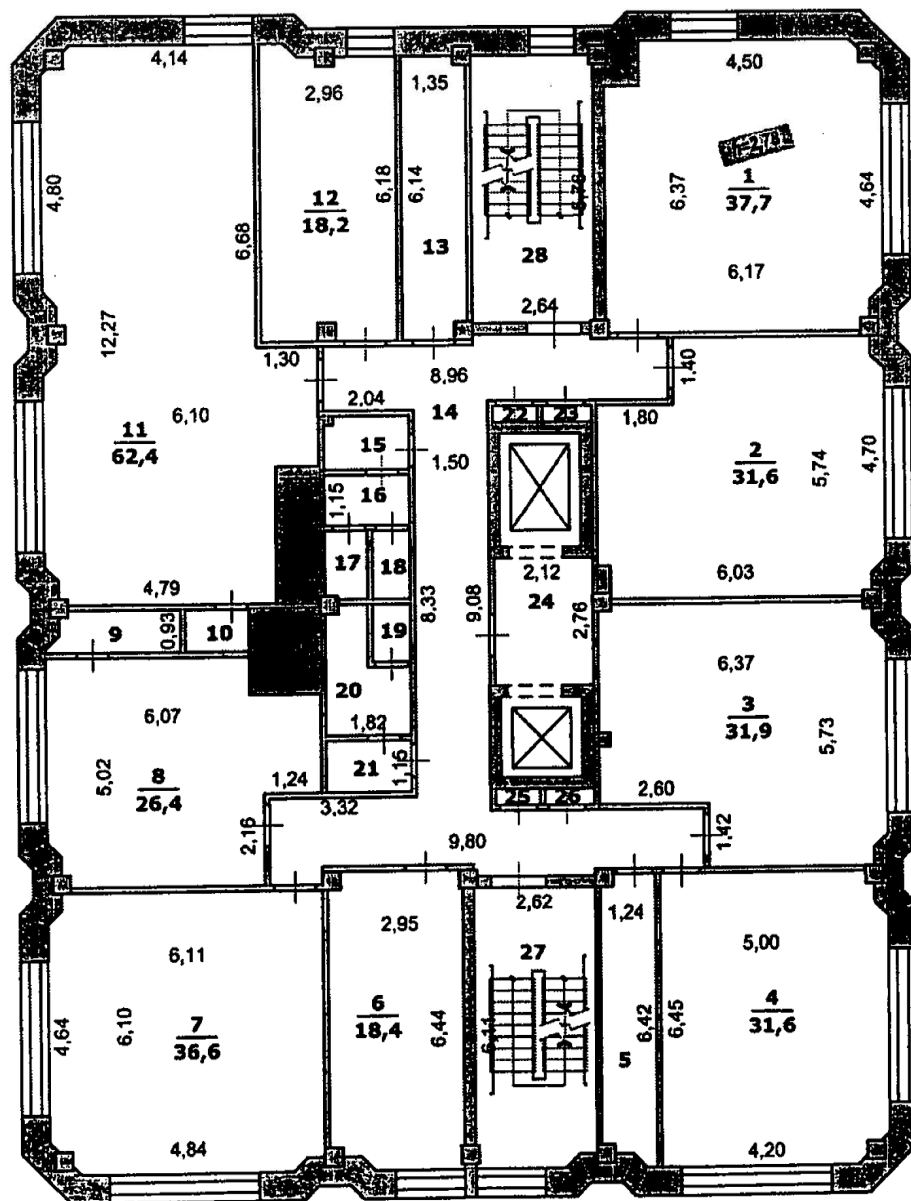
Колосова Е.Н. *Маш*
Андреева Г.Н. *Андр*
09 апреля 2008

ПОЭТАЖНЫЙ ПЛАН. 7 этаж

пр-кт Гражданский дом № 52, г. Белгород

7 этаж

1:200



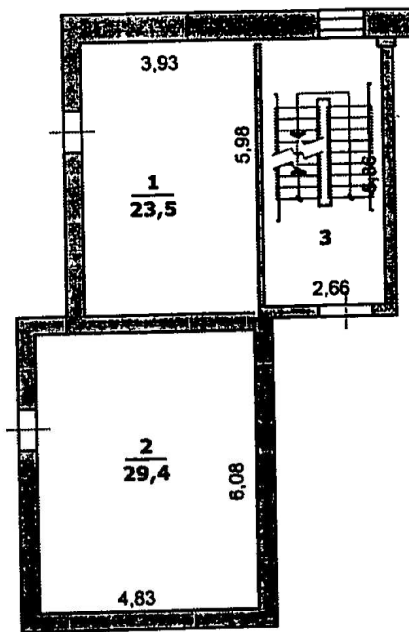
Техник Колосова Е.Н.
Проверил инженер-бригадир Андреева Г.Н.
Дата обследования 09 апреля 2008

ПОЭТАЖНЫЙ ПЛАН. Технический этаж

пр-кт Гражданский дом № 52, г. Белгород

Технический этаж

1:200



Техник Колосова Е.Н. *Маш*
Проверил инженер-бригадир Андреева Г.Н. *Андреева*
Дата обследования 09 апреля 2008

Описание конструктивных элементов здания и определение износа

Итера А1 Год постройки 2008 Число этажей 7

Процент готовности _____ Год последнего капитального ремонта _____

Наименование конструктивных элементов	Описание конструктивных элементов	Техническое состояние	Удельн. вес	Поправка к удельн. весу %	Уд.вес с погр.	Износ %	% износа к строению
1. Фундаменты	бетон	хорошее	3	1	3	0	0
2. Стены наружные перегородки	бетонные блоки, кирпич, керамзитобетонные блоки	хорошее	27	1	27	0	0
3. Перекрытия: чердачные							
междуэтажные	железобетонные плиты	хорошее	11	1	11	0	0
подвальные							
4. Крыша	совмещенная с перекрытием	хорошее	5	1	5	0	0
5. Полы	бетон, плитка, линолеум	хорошее	8	1	8	0	0
6. Проемы: оконные	пластик	хорошее	0	0	0	0	0
дверные	филенчатые	хорошее	6	1	6	0	0
7. Отделка наружная							
внутренняя	штукатурка	удовлетворительное	5	1	5	0	0
8. Благоустройства	Водопровод (центральный), Канализация (центральная), Лифт, Отопление центральное, Телефон, Электричество	хорошее	20	1	20	0	0
9. Разные работы			15	1	15	0	0

% износа, приведенный к 100

Итого:

100,

Здание дополнительного корпуса, функционально соединенного с существующим зданием, инв.№ 5889

Благоустройство площади квартир здания и строения (кв.м)

Наименование благоустройства	Площадь
Водопровод (центральный)	3331,6
Канализация (центральная)	3331,6
Лифт	3331,6
Отопление центральное	3331,6
Телефон	3331,6
Электричество	3331,6

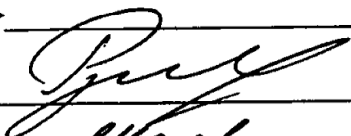
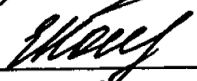
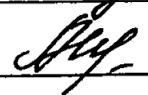
Сведения о принадлежности

№ /п	Субъект права: для граждан - фамилия, имя, отчество, паспорт для юридических лиц - по Уставу	Документы, подтверждающие право собственности, владения, пользования	Доля (часть, литера)
1	2	3	4

СТОИМОСТЬ ЗДАНИЯ

Полная балансовая стоимость _____ руб.
 Остаточная балансовая стоимость (с учетом износа) _____ руб.
 Действительная инвентаризационная стоимость _____ с коэф. 82,02 **32 964 658** руб.

Паспорт выдан << _____ >> _____ г.


 Руководитель БТИ Б.П. Золотовецкий

 Техник Колосова Е.Н.

 Бригадир Андреева Г.Н.