

КАДАСТРОВЫЙ ПАСПОРТ
помещения
(выписка из государственного кадастра недвижимости)

КП.1

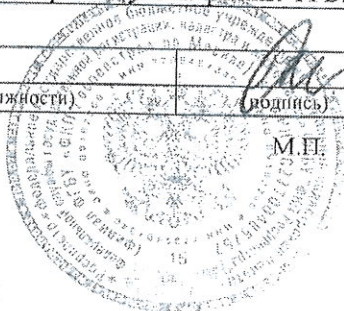
Лист №	1	Всего листов:	3
--------	---	---------------	---

"12" ноября 2013 г. № 77/501/13-558790	
Кадастровый номер:	77:04:0003010:3180
Номер кадастрового квартала:	77:04:0003010
Характер сведений государственного кадастра недвижимости (статус записи о помещении):	—

Описание объекта недвижимого имущества:

1	Кадастровый номер здания (сооружения), в котором расположено помещение:	77:04:0003010:1010
2	Этаж (этажи), на котором расположено помещение:	Подвал № 0, Этаж № 1
3	Общая площадь помещения:	330.2
4	Местоположение:	Москва, ул Люблинская, д 54/3
5	Назначение:	Нежилое (жилое, нежилое)
6	Вид жилого помещения в многоквартирном доме:	— (комната, квартира)
7	Кадастровый номер квартиры, в которой расположена комната:	—
8	Кадастровая стоимость (руб.):	21677927.18
9	Предыдущие кадастровые (условные) номера объекта недвижимого имущества:	77:04:0003010:3178, Подвал: пом. I ком. 4-5, Этаж I: пом. I ком. 22
10	Особые отметки:	
11	Наименование органа кадастрового учета:	филиал ФГБУ "ФКП Росреестра" по Москве

инженер		А. И. Павлов
(полное наименование должности)	(подпись)	(инициалы, фамилия)

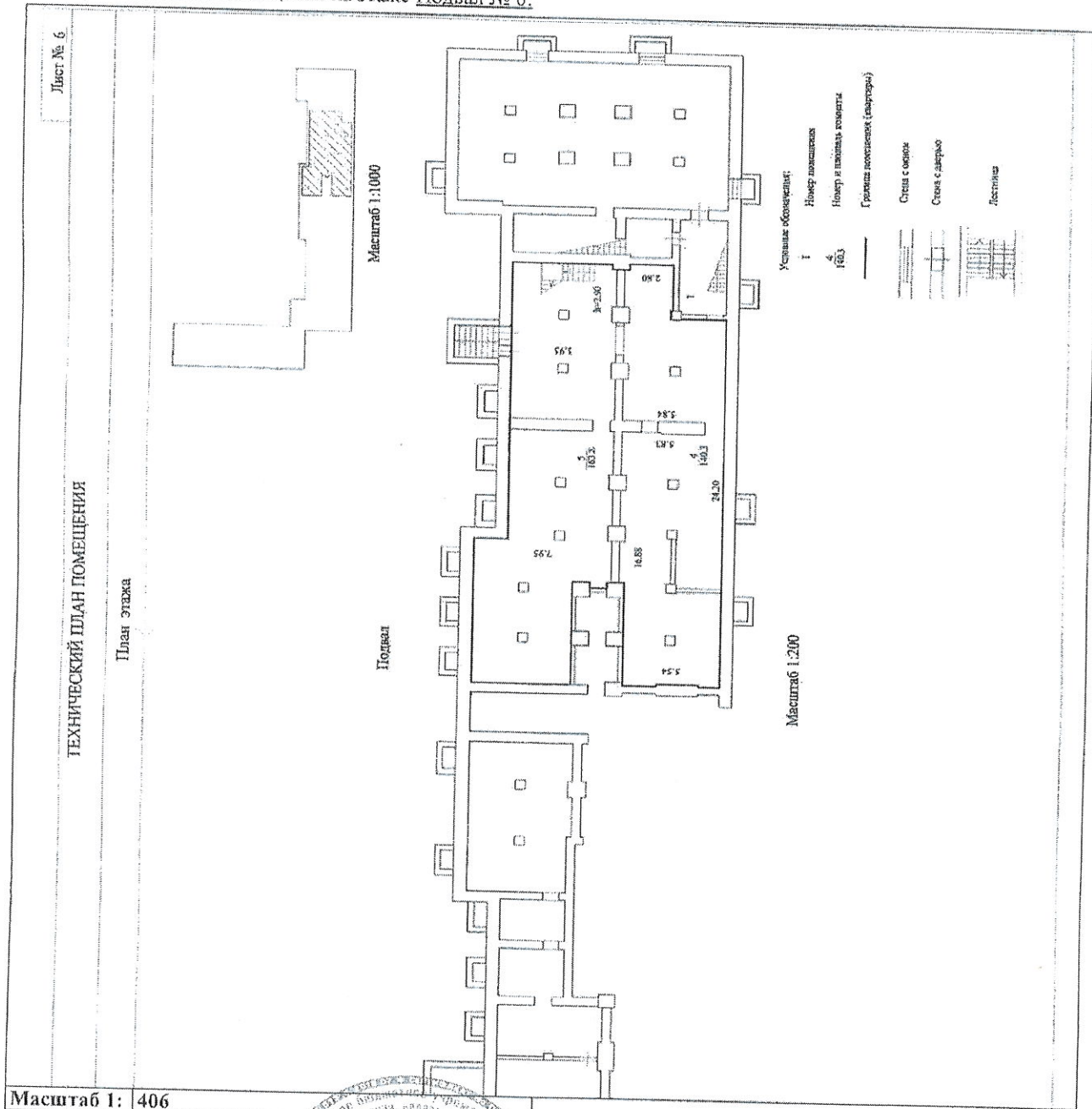


КАДАСТРОВЫЙ ПАСПОРТ
помещения
(выписка из государственного кадастра недвижимости)

Лист №	2	Всего листов:	3
--------	---	---------------	---

"12" ноября 2013 г. № 77/501/13-558790
Кадастровый номер: 77:04:0003010:3180

План расположения помещения на этаже Подвал № 0:



инженер (полное наименование должности)		А. И. Павлов (инициалы, фамилия)
--	--	-------------------------------------

М.П.

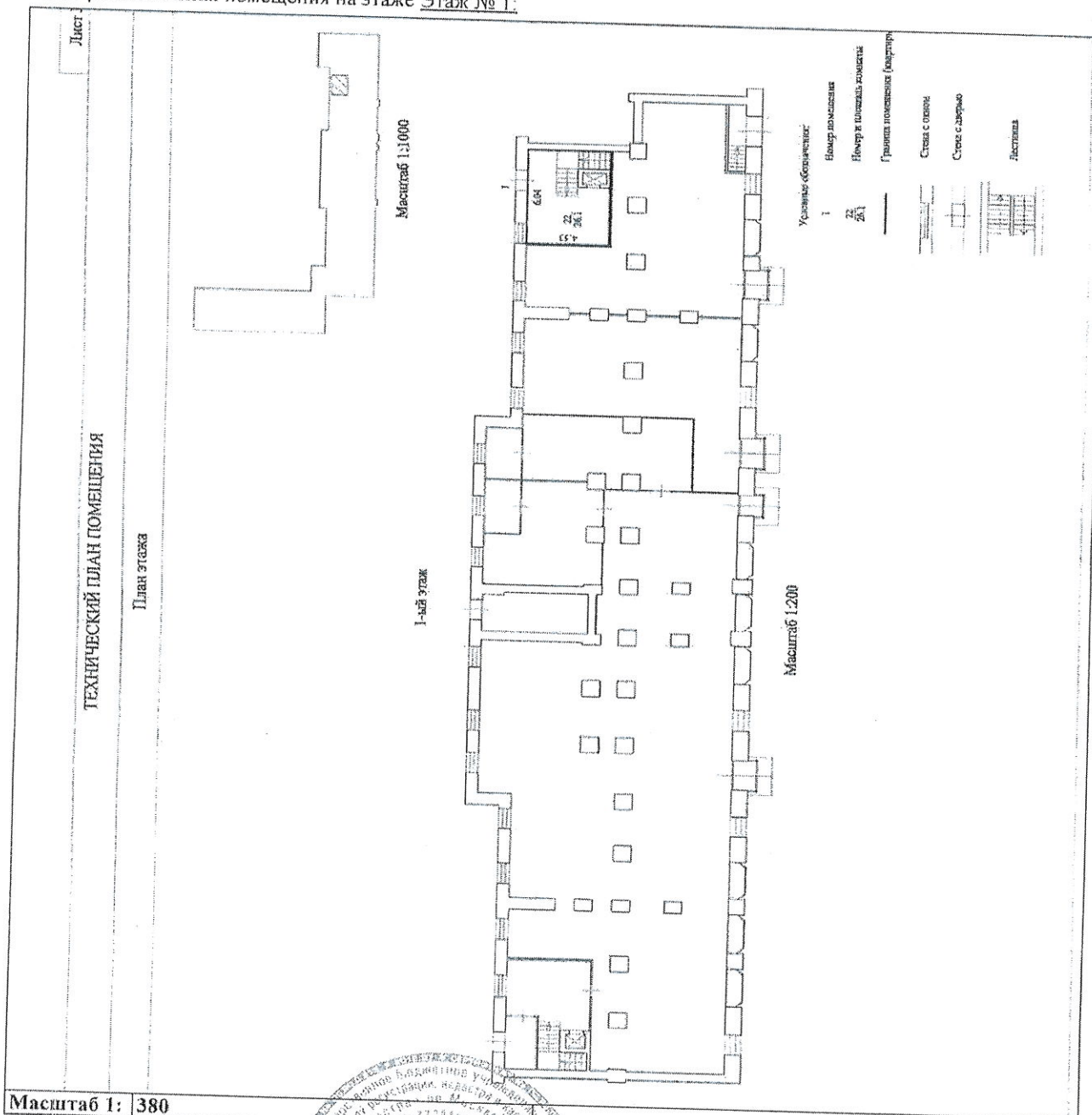
КАДАСТРОВЫЙ ПАСПОРТ
помещения
(выписка из государственного кадастра недвижимости)

КП.2

Лист №	3	Всего листов:	3
--------	---	---------------	---

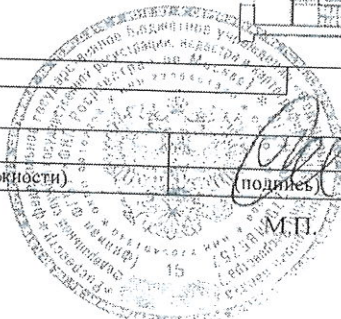
"12" ноября 2013 г. № 77/501/13-558790
Кадастровый номер: 77:04:0003010:3180

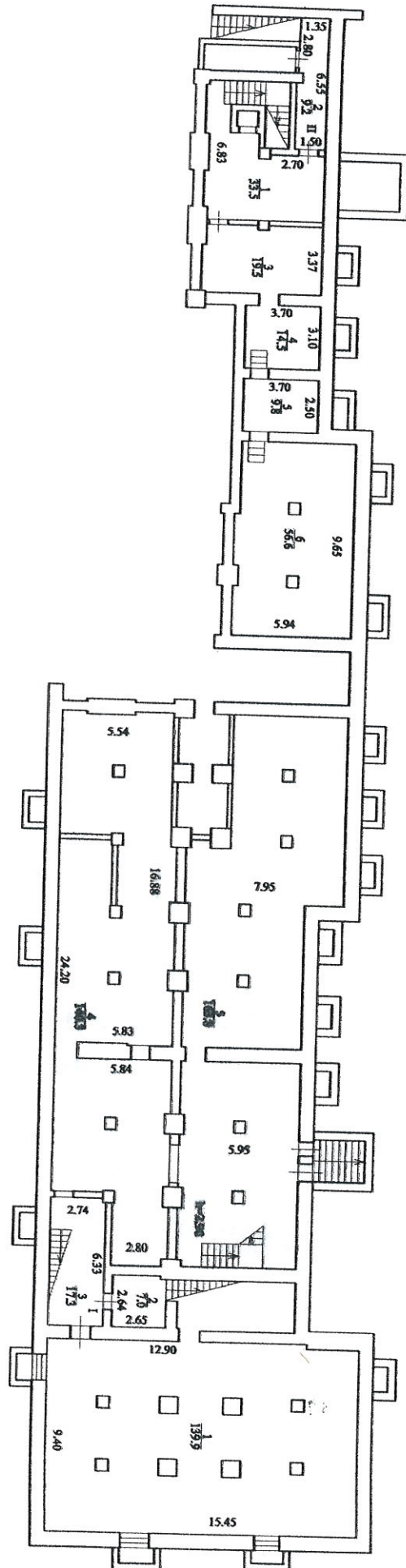
План расположения помещения на этаже Этаж № 1:



Масштаб 1: 380

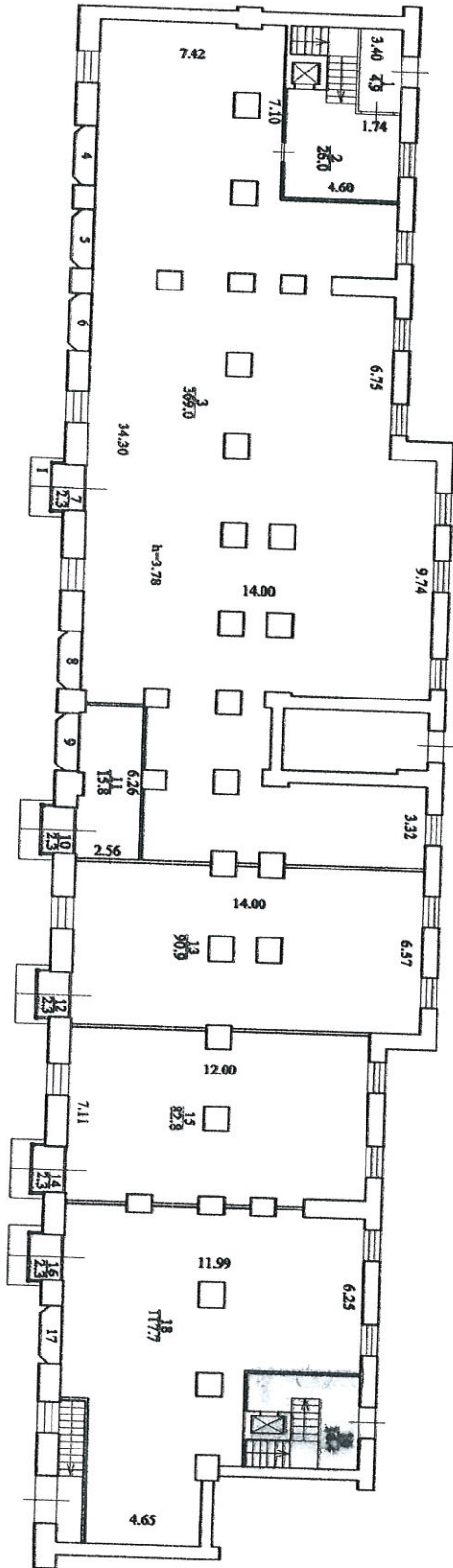
инженер	<i>А.И. Павлов</i>	А. И. Павлов
(полное наименование должности)	подпись	(инициалы, фамилия)





Полный

1-НПН СТРАЖ



Экспликация к поэтажным планам помещения

Литера здания по плану	Этаж	Номер помещения	Номер по плану	Назначение частей помещения	Формула подсчета частей помещения	Площади			Высота помещений	Примечание
						общая	основная	вспомогательная		
1	2	3	4	5	6	7	8	9	10	11
A	Подвал	I	1	Склад		139,9	139,9		2,90	
A	Подвал	I	2	Комната персонала		7,0	7,0		2,90	
A	Подвал	I	3	Коридор		17,3		17,3	2,90	
A	Подвал	I	4	Склад		140,3	140,3		2,90	
A	Подвал	I	5	Склад		163,8	163,8		2,90	
Итого по помещению I:						468,3	451,0	17,3		
A	Подвал	II	1	Подсобное		33,5		33,5	2,90	
A	Подвал	II	2	Подсобное		9,2		9,2	2,90	
A	Подвал	II	3	Склад		19,5	19,5		2,90	
A	Подвал	II	4	Склад		14,5	14,5		2,90	
A	Подвал	II	5	Подсобное		9,8		9,8	2,90	
A	Подвал	II	6	Склад		56,6	56,6		2,90	
Итого по помещению II:						143,1	90,6	52,5		
Итого по этажу Подвал:						611,4	541,6	69,8		
A	I	I	1	Тамбур		4,9		4,9	3,78	
A	I	I	2	Зона разгрузки		26,0		26,0	3,78	
A	I	I	3	Службное		369,0	369,0		3,78	
A	I	I	4	Витрина		2,0		2,0	3,10	
A	I	I	5	Витрина		2,0		2,0	3,10	
A	I	I	6	Витрина		2,0		2,0	3,10	
A	I	I	7	Тамбур		2,3		2,3	3,10	
A	I	I	8	Витрина		2,0		2,0	3,10	
A	I	I	9	Витрина		2,0		2,0	3,10	
A	I	I	10	Тамбур		2,3		2,3	3,10	
A	I	I	11	Службное		15,8	15,8		3,78	
A	I	I	12	Тамбур		2,3		2,3	3,10	
A	I	I	13	Службное		90,9	90,9		3,78	
A	I	I	14	Тамбур		2,3		2,3	3,10	
A	I	I	15	Службное		82,8	82,8		3,78	
A	I	I	16	Тамбур		2,3		2,3	3,10	
A	I	I	17	Витрина		2,0		2,0	3,10	
A	I	I	18	Службное		117,7	117,7		3,78	
A	I	I	19	Зона разгрузки		16,4		16,4	3,78	
Итого по помещению I:						747,0	676,2	70,8		
Итого по этажу I:						747,0	676,2	70,8		
Всего по помещениям:						1358,4	1217,8	140,6		