

Кадастровый номер 38:31:000039:0029: 25:436: 001:001973300/89
Инвентарный номер 25:436: 001:001973300/89

РОССИЙСКАЯ ФЕДЕРАЦИЯ

Усольский филиал ФГУП «Ростехинвентаризация»

ТЕХНИЧЕСКИЙ ПАСПОРТ

На здание РЕМОНТНО-БЫТОВОЙ БЛОК

Район Усольский

Город Усолье-Сибирское

Улица (пер.) Комсомольский проспект, 89

Директор УФ ФГУП
«Ростехинвентаризация»

Усольский филиал ФГУП
В.В.Сенькин

по состоянию на 23 марта 2004г

На
По
Соб
Сер
Год
Год
Ис
Кро
их
щег
Обт
Оби
Наз
Исп
Кол
А)
Б)
В)
по д
Водопроект
239/94

РЕГИСТРАЦИЯ ПРАВА СОБСТВЕННОСТИ

(Реестровый № 140503: 001:001973300/89)

Дата записи	Полное наименование учреждения, предприятия или организации	Документы устанавливающие право собственности, с указанием кем, когда и за каким номером выданы	Долевое участие при общей собственности и	Подпись лица-свидетельствующего о правильности записи
30.10.2003	УАКБ «Гринкомбанк» (ЗАО)	Постановление МЭРа г.Усолье-Сибирское от 24.09.2002г № 2099 Постановление МЭРа г.Усолье-Сибирское от 13.10.2003г № 2341	полная	Синькова Т.О.

№	Классификация помещений	Основная		Вспомогат.		Текущие измерения							
		общая	аренд.	общая	аренд.	основная		вспомогат.		основная		вспомогат.	
						общая	аренд.	общая	аренд.	общая	аренд.	общая	аренд.
1	2	3	4	5	6	7	8	9	10	11	12	13	14
1	Торговая												
2	Производственная												
3	Складская												
4	Бытового обслуживания												
5	Гараж												
6	Учрежденческая												
7	Общественного питания												
8	Школьная												
9	Учебно-научная												
10	Лечебно-санитарная												
11	Культ. просветительный												
12	Театров и зрел. предпр.												
13	Творческие мастерские												
14	Прочая	191,76		48,18									
	ИТОГО	191,76		48,18									

5. Исчисление площадей и объемов здания и его частей (подвалов, пристроек и т. п.)

Литера по плану	Наименование здания и его частей	Формула для подсчета площадей по наружному обмеру	Площадь (м ²)	Высота (м)	Объем (м ³)
1	2	3	4	5	6
Б	Ремонтно-блочной блок	$7,65 \times 3,56$	27,23	3,38	92
		$6,44 \times 10,14$	65,30	3,38	221
		$5,95 \times 9,96$	59,26	3,74	222
		$11,93 \times 13,44 - (5,46 \times 5,46) - (4,45 \times 3,51)$	114,91	2,73	314
		$5,46 \times 5,46$	29,81	4,33	129
	балкон	$4,45 \times 3,51$	15,62		
	крыльцо	$3,40 \times 1,82 - 0,1$	6,09		
	крыльцо	$3,56 \times 5,0$	17,8		
					978
	<p>Нежилое здание ремонтно-блочной блок одноэтажное, двухэтажное, ступенчатой конструкции бревенчато-кирпично- блочно-стеновое с балконами, без подвала, полностью благоустроенное</p>				

VI. Описание конструктивных элементов здания и определение износа

VI. Литера **Б**

Год постройки **2003**

Число этажей **2**

Группа капитальности **IV**

Вид внутренней отделки **красная**

№ п-п	Наименование конструктивных элементов	Описание конструктивных элементов (материал, конструкция, отделка и прочее)	Техническое состояние (осалки, трещины, гниль и т. п.)	Удельн. вес по таблице	Поправка к удельн. весу в %	Удельн. вес констр. эл. с поправкой	Износ в %	% износа к стр. гр. 7 x 8 / 100	Тек. изм. износ в %		
									эле-мента	к стро-ению	
1	2	3	4	5	6	7	8	9	10	11	
1	Фундаменты	железобетонные	хорошие	5	1	5	5	0,25			
2	а. Стены и их наружная отделка	брусчатые	хорошие	25	1	25	5	1,25			
		каменные									
	блочно-штукатурные										
б. Перегородки											
3	Перекрытия	Чердачные	хорошее	8	1	8	5	0,4			
		Междуэтажные									
		Надподвальные									
4	Крыша	опилочная по деревянной обрешетке и ендовикам	хорошая	6	1	6	5	0,3			
5	Полы	дощатые	хорошие	16	1	16	5	0,8			
		линолеумные									
		бетонные									
6	Проемы	Оконные	хорошие	9	1	9	5	0,45			
		Дверные									
7	Внутренняя отделка	обшивкой	хорошая	9	1	9	5	0,45			
		деревянной									
		рабкой									
		штукатурка									
8	Сан. и электротехнические устройства	Кобелка, окраска									
		Отопление	+								
		Водопровод	+								
		Канализация	+								
		Г. водоснабж.	+	хорошие	19	1	19	5	0,95		
		Ванны									
		Электроосвещ.	+								
		Радио									
		Телефон	+								
		Вентиляция	+								
Лифты											
9	Прочие работы	краска	хорошие	3	1	3	5	0,15			
		повреждения									
Итого:				100	X	100	X	5,0	X		

Процент износа, приведенный к 100 по формуле

процент износа (гр. 9) x 100 = $\frac{5,0 \times 100}{100}$ = 5%

VI. Описание конструктивных элементов здания и определение износа

VI. Литера

Год постройки

Число этажей

Группа капитальности

Вид внутренней отделки

№ п-п	Наименование конструктивных элементов	Описание конструктивных элементов (материал, конструкция, отделка и прочее)	Техническое состояние (осадки, трещины, гниль и т. п.)	Удельн. вес по таблице	Поправка к удельн. весу в %	Удельн. вес констр. эл. с поправкой	Износ в %	% износа к стр. гр. 7 x 8 / 100	Тек. изм. износ в %	
									эле-мента	к строению
1	2	3	4	5	6	7	8	9	10	11
1	Фундаменты									
2	а. Стены и их наружная отделка									
	б. Перегородки									
3	Перекрытия	Чердачные								
		Междуэтажные								
		Надподвальные								
4	Крыша									
5	Полы									
6	Просмы	Оконные								
		Дверные								
7	Внутренняя отделка									
8	Сан. и электротехнические устройства	Отопление								
		Водопровод								
		Канализация								
		Г. водоснабж.								
		Ванны								
		Электроосвещ.								
		Радио								
		Телефон								
		Вентиляция								
		Лифты								
9	Прочие работы									
Итого:				100	X		X		X	

Процент износа, приведенный к 100 по формуле

процент износа (гр. 9) x 100 =
удельный вес (гр. 7)

Литера по плану
1
6

VII. Техническое описание пристроек и других частей здания

Наименование конструктивных элементов	литера	Удельн. вес по таблице	Поправки	Удельн. вес с поправкой	литера	Удельн. вес по таблице	Поправки	Удельн. вес с поправкой	литера	Удельн. вес по таблице	Поправки	Удельн. вес с поправкой
Фундаменты												
Стены и перегородки												
Перекрытия												
Крыша												
Полы												
Проемы												
Отделочные работы												
Электроосвещение												
Прочие работы												
Итого		100	x			100	x			100	x	

Наименование конструктивных элементов	литера	Удельн. вес по таблице	Поправки	Удельн. вес с поправкой	литера	Удельн. вес по таблице	Поправки	Удельн. вес с поправкой	литера	Удельн. вес по таблице	Поправки	Удельн. вес с поправкой
Фундаменты												
Стены и перегородки												
Перекрытия												
Крыша												
Полы												
Проемы												
Отделочные работы												
Электроосвещение												
Прочие работы												
Итого		100	x			100	x			100	x	

VIII. Изменение восстановительной стоимости здания и его частей

Литера по плану	Наименование здания и его частей	№ сборника	№ таблицы	Измеритель	Стоимость измерителя по таблице	Поправки к стоимости коэффициенты						Стоимость измерителя с поправкой	Количество объем. м (площ. м ²)	Восстан. стоимость в рублях	% износа	Действит. стоимость (в руб.)	
						удел. вес	груп. коэф.	Классиф. Р-об									Совр. 2001г.
1	2	3	4	5	6	7	8	9	10	11	12	13	14	15	16	17	18
Б	Ремонтно-бытовой блок	18	44	м ³	24.2			1,09			1,09	49,369	1302,26	978	1273610	5	1209930

XI. Ограждения и сооружения (замощения) на участке

Литера	Наименование ограждения и сооружений	Материал конструкции	Размеры			№ сборника	№ таблицы	Измеритель	Стоимость измерителя по таблице	Поправки на климат. район	Восстановительная стоимость в рублях	% износа	Действительная стоимость в рублях
			длина м	ширина м	высота м								

XII. Общая стоимость (в руб.)

В ценах какого года	Основные строения		Служебные постройки		Сооружения		Всего	
	восстановительная	действительная	восстановительная	действительная	восстановительная	действительная	восстановительная	действительная
2002	1273610	1209930	—	—	—	—	1273610	1209930

« 30 » октября 2003 г. Исполнит: *[Подпись]* (Чурова Л.В.)
 « 30 » октября 2003 г. Проверил: *[Подпись]* (Яценелова Л.С.)
 « 30 » октября 2003 г. Зам. Директора Усольского филиала ФГУП «Ростехинвентаризация» *[Подпись]* Никитеев С.А. Широглазова О.С.

XIII. Отметки о последующих обследованиях

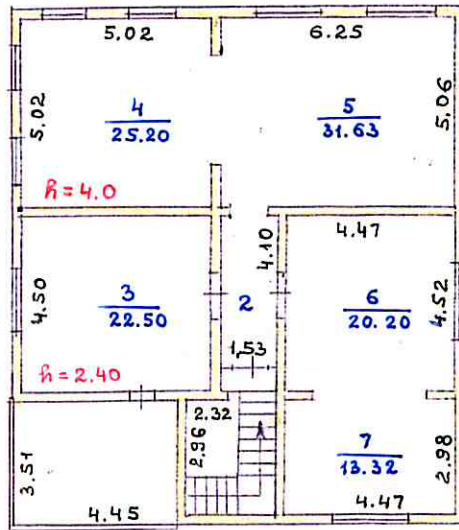
Дата обследования	«	»	г.	«	»	г.	«	»	г.
Обследовал									
Проверил									
Начальник бюро									

Усо.
Дата записи и литеры по плану
5

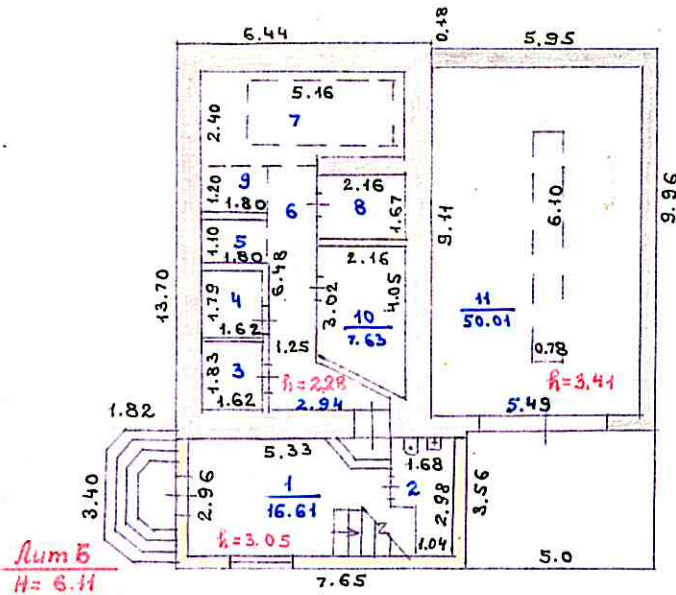
Поэтажный план

17

2 ой этаж



1 ой этаж



Исполнил: *Сид-*

Чудова Л.В.

Инженер: *Носсе*

Поспелова Л.С.

Усольского филиала
ФГУП „Ростехинвентаризация“

Экспликация

к поэтажному плану нежилого помещения (здания) расположенного в городе
Усолье-Сибирское по улице Каваларовской проездки № 89

Дата записи и литеры по плану	Этажи (начиная с 1-го и кончая мезонином)	№ помещения	Назначение частей помещения	Формула подсчета площади по внутреннему обмеру	Общая полезная	Площадь по внутреннему обмеру в м ²				Внутренняя высота помещения
						промышленные, производственные		общая полезная	подсобная (вспомогательная)	
						основная	подсобная (вспомогательная)			
1	2	3	4	5	6	7	8	9	10	11
Б	I	1	коридор	$2,96 \times 5,33 + 0,83$	16,61				16,61	3,05
		2	еснузел	$2,98 \times 1,04 + 1,08$	4,18				4,18	
		3	надевалка	$1,62 \times 1,83$	2,96			2,96		2,28
		4	— " —	$1,62 \times 1,79$	2,90			2,90		
		5	душевая	$1,10 \times 1,80$	1,98				1,98	
		6	коридор	$1,25 \times 6,48 + 1,40$	9,50				9,50	
		7	ванна-бассейн	$2,40 \times 5,16 - 0,58$	11,80			11,80		
		8	камера сухого тепла	$2,16 \times 1,67$	3,61			3,61		
		9	душевая	$1,20 \times 1,80$	2,16				2,16	
		10	камера сухого тепла	$2,16 \times 3,02 + 1,11$	7,63			7,63		
		11	ремблок	$5,49 \times 9,11$	50,01			50,01		3,41
		Итого по I этажу:		113,34			78,91		34,43	
	II	1	лестница входа	$2,32 \times 2,96 + 0,61$	7,48				7,48	
		2	коридор	$1,53 \times 4,10$	6,27				6,27	2,40
		3	массажная комната	$4,50 \times 5,0$	22,50			22,50		
		4	зипкий сад	$5,02 \times 5,02$	25,20			25,20		4,0
		5	комната отдыха	$5,06 \times 6,25$	31,63			31,63		2,40
		6	боксетный зал	$4,47 \times 4,52$	20,20			20,20		
		7	комната отдыха	$2,98 \times 4,47$	13,32			13,32		
				Итого по II этажу:		126,60			112,85	
		Всего по зданию:		239,94			191,76		48,18	