

УСОЛЬСКИЙ ФИЛИАЛ ФГУП «РОСТЕХИНВЕНТАРИЗАЦИЯ»

ИРКУТСКАЯ ОБЛАСТЬ

Город УСОЛЬЕ-СИБИРСКОЕ

ТЕХНИЧЕСКИЙ ПАСПОРТ

на

Здание подсобных помещений.

пр. Комсомольский № 89

Инвентарный номер	25:436:001:015357190/89
Реестровый номер	020804:001:015357190/89
Кадастровый номер	38:31:000039:0029:25:436:001:015357190/89
Предыдущий кадастровый (условный) номер	

Составлен по состоянию на 2 августа 2004

Инженер УФ ФГУП «Ростехинвентаризация»



Синькова Т. О.

РЕГИСТРАЦИЯ ПРАВА СОБСТВЕННОСТИ

Реестровый № _____

Дата записи	Субъект права: для граждан – фамилия, имя, отчество, паспорт; для юридических лиц – по Уставу	Документы, подтверждающие право собственности, владения и пользования	Собственн
1	2	3	4
<i>11.08.2004г</i>	<i>ЗАО «Гринкомбанк»</i>	<i>Постановление Мэра г. Усолье - Сибирское №1190 22.06.2004г</i>	<i>полная</i>

Технический паспортНа Здание плодсобных помещений литер Г

По адресу: Иркутская область, г. Усолье Сибирское пр. Комсомольский №89

1. Общие сведенияСобственник, пользователь ЗАО «Гринкомбанк»

Серия, тип _____

Год постройки 1999 - 2004г Реконструкция в _____ году

Год последнего капитального ремонта _____

Число этажей В двух уровняхКроме того, имеется: подвал , цокольный этаж , мансарда , мезонин .Средняя внутренняя высота помещений 3,30 м.Объем 6106 Куб. мОбщая полезная площадь нежилого строения: 1482,6Назначение прочиеИспользование по назначению**2. Экспликация земельного участка**662

КВ.М

Площадь участка			Незастроенная площадь				
по документам	фактически	застроенная	замошенная	озелененная	прочая		
		<u>662</u>					

3. Благоустройство здания1482,6

КВ.М

Водопровод	Канализация	Отопление		Электробойлер	Централизованное горячее водоснабжение	Газоснабжение	Электроснабжение	Лифт, шт.		Радио	Телефон	Сигнализация	Вентиляция
		От ТЭЦ	Печное					Пассажирские	Грузовые				
1	2	3	4	5	6	7	8	9	10	11	12	13	14
		<u>1482,6</u>					<u>1482,6</u>						

6. Описание конструктивных элементов здания и определение износа

VI. Литера

Год постройки 1999 - 2004

Число этажей в двух уровнях

Группа капитальности

Вид внутренней отделки

№ п.п.	Наименование конструктивных элементов	Описание конструктивных элементов (материал, конструкция, отделка и прочее)	Техническое состояние (осадки, трещины, гниль и т. п.)	Удельный вес по таблице	Поправка к удельному весу в %	Удельный вес констр. элем. с поправкой	Износ в %	% износа к стр. гр. 7 x 8 / 100	Тек. износ в	
									Элемента	
1	2	3	4	5	6	7	8	9	10	11
1	Фундаменты	<i>Железобетонный</i>	<i>хорошее</i>	8	1	8	5	0,4		
2	а. Стены и их наружная отделка	<i>Кирпично – крупноблочные</i>	<i>хорошее</i>	31	1	31	10	3,1		
	б. Перегородки									
3	Перекрытия	Чердачные	<i>Сборно- железобетонное</i>	17	1	17	5	0,8		
		Междуэтажные								
		Надподвальные								
4	Крыша	<i>Стропила деревянные кровля шифер</i>	<i>хорошее</i>	7	1	7	5	0,35		
5	Полы	<i>Бетонные</i>	<i>хорошее</i>	9	1	9	5	0,45		
6	Проемы	Оконные		8	1	8	5	0,45		
		Дверные	<i>Металлические</i>							
7	Внутренняя отделка									
8	Сан. и электротехнические устройства	Отопление	+	3	1	3	5	0,15		
		Водопровод								
		Канализация								
		Водоснабж.								
		Ванны								
		Электроосвещ.	+							
		Радио								
		Телефон								
		Вентиляция								
		Лифты								
9	Прочие работы	<i>Отмостки</i>		13	1	13	15	1,95		
			Итого:	100	X	100	X	5	X	

Процент износа, приведенный к 100 по формуле $\frac{\text{процент износа (гр. 9)} \times 100}{\text{удельный вес (гр. 7)}} = \frac{8,2 \times 100 : 100}{8\%} = 8\%$

6. Описание конструктивных элементов здания и определение износа

VI. Литера

Год постройки

Число этажей

Группа капитальности

Вид внутренней отделки

№ п/п	Наименование конструктивных элементов	Описание конструктивных элементов (материал, конструкция, отделка и прочее)	Техническое состояние (осадки, трещины, гниль и т. п.)	Удельный вес по таблице	Поправка к удельному весу в %	Удельный вес констр. элем. с поправкой	Износ в %	% износа к стр. гр. 7 х 8	100
1	Фундаменты								
2	а. Стены и их наружная отделка								
	б. Перегородки								
3	Перекрытия	Чердачные							
		Междуэтажные							
		Надподвальные							
4	Крыша								
5	Полы								
6	Проемы	Оконные							
		Дверные							
7	Внутренняя отделка								
8	Сан. и электротехнические устройства	Отопление							
		Водопровод							
		Канализация							
		Водоснабж.							
		Ванны							
		Электроосвещ.							
		Радио							
		Телефон							
		Вентиляция							
		Лифты							
9	Прочие работы								
Итого:				100	X		X		X

Процент износа, приведенный к 100 по формуле $\frac{\text{процент износа (гр. 9)} \times 100}{\text{удельный вес (гр. 7)}} =$

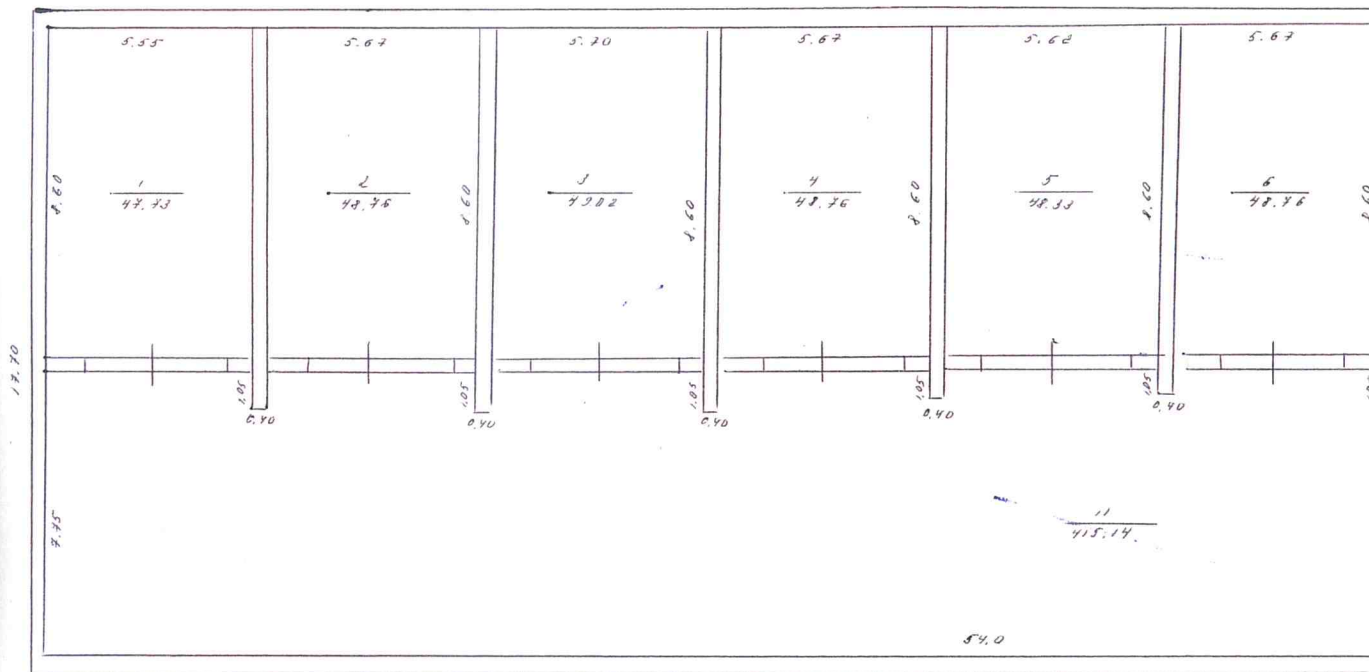
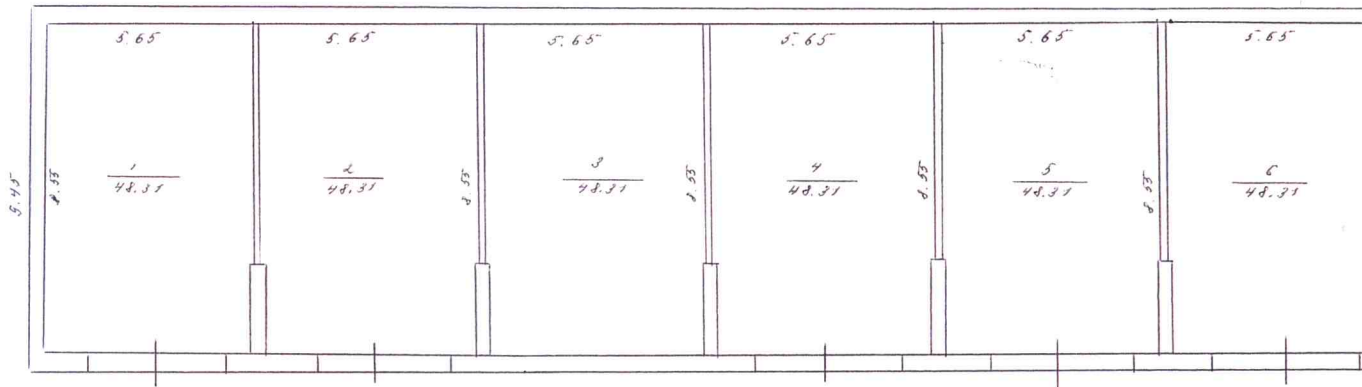
7. Техническое описание пристроек и других частей здания

Наименование конструктивных элементов	литера _____	Удельный вес по таблице	Поправки	Удельный вес с поправкой	литера _____	Удельный вес по таблице	Поправки	Удельный вес с поправкой	литера _____	Удельный вес по таблице	Поправки	Удельный вес с поправкой
Фундаменты												
Стены и перегородки												
Перекрытия												
Крыша												
Полы												
Проемы												
Отделочные работы												
Электроосвещение												
Прочие работы												
Итого		100	х			100	х			100	х	

Наименование конструктивных элементов	литера _____	Удельный вес по таблице	Поправки	Удельный вес с поправкой	литера _____	Удельный вес по таблице	Поправки	Удельный вес с поправкой	литера _____	Удельный вес по таблице	Поправки	Удельный вес с поправкой
Фундаменты												
Стены и перегородки												
Перекрытия												
Крыша												
Полы												
Проемы												
Отделочные работы												
Электроосвещение												
Прочие работы												
Итого		100	х			100	х			100	х	

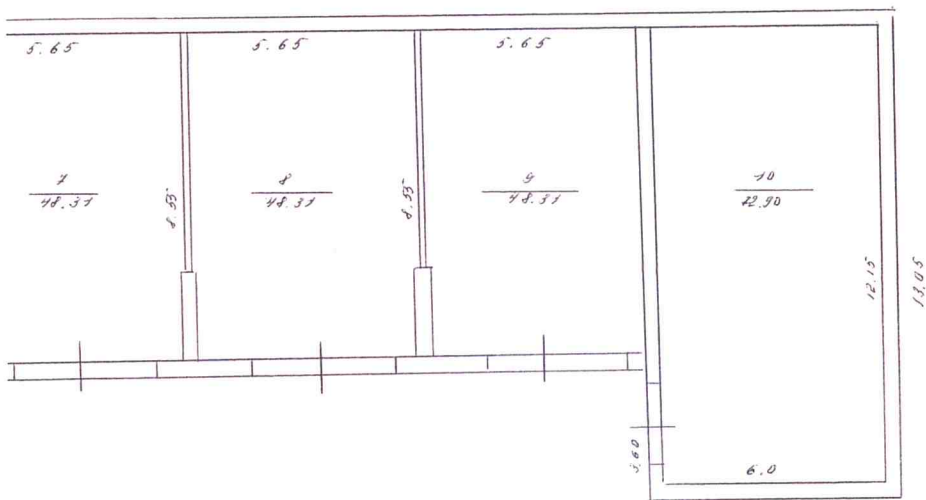
X

14

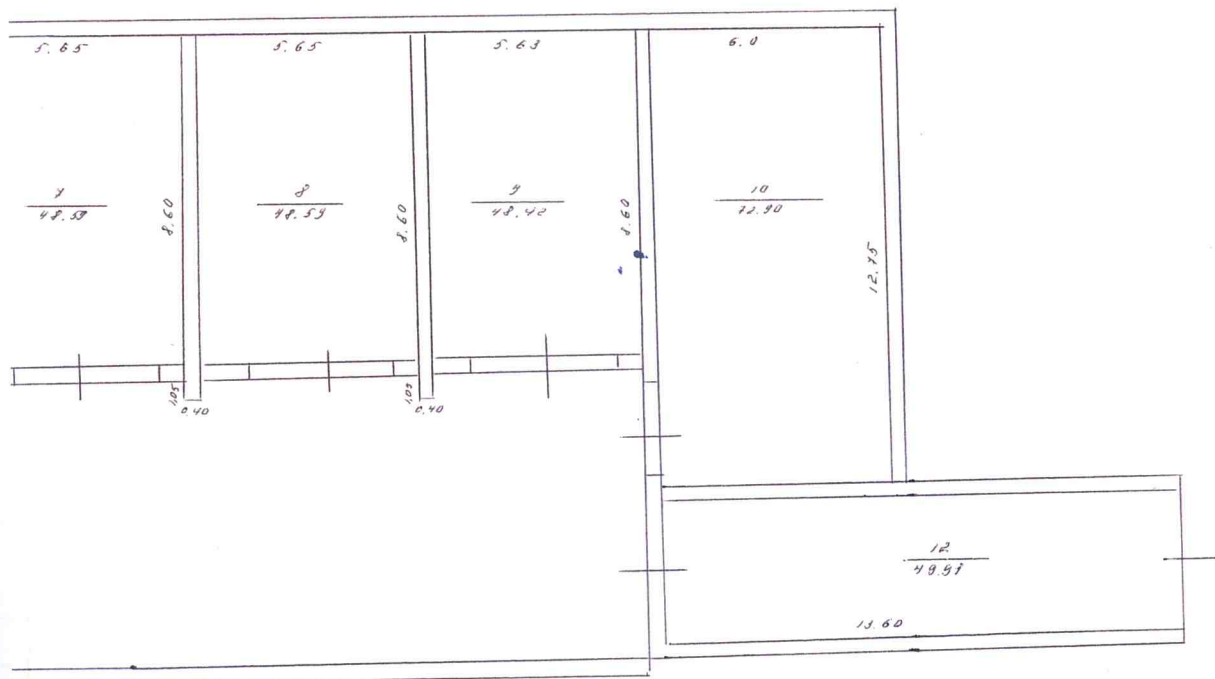


ый

2^{ой} уровень



1^й уровень



Госстрой РФ	Усольский филиал ФГУП "Ростехинвазарганизация"	ИНВ №
Лист №	План	МАСШТАБ 1:200
Дата 11.08.04	Исполнители Ф.И.О. Техник <i>Береза И.В.</i>	Подпись <i>Дийер</i>
11.08.04	Инженер <i>Симонова М.О.</i>	<i>М.С.</i>
11.08.04	Директор <i>Шириня Симонова М.О.</i>	<i>М.С.</i>

ЭКСПЛИКАЦИЯ

к поэтажному плану нежилого помещения (здания) расположенного в городе

Усолье-Сибирское по проспекту

Комсомольский

№ 89

Дата записи и литеры по плану	Этажи (начиная с 1-го и кончая мезонином)	№ помещения	Назначение частей помещения	Формула подсчета площади по внутреннему обмеру	Общая полезная	Площадь по внутреннему обмеру в м ²				Внутренняя высота помещений	
						промышленные, производственные		Общая полезная	Подсобная (вспомогательная)		
						основная	Подсобная (вспомогательная)				
1	2	3	4	5	6	7	8	9	10	11	
A	1 уровень	1	Гаражный бокс	5,55 x 8,60	47,83	47,83					3,60
		2	Гаражный бокс	5,67 x 8,60	48,76	48,76					
		3	Гаражный бокс	5,70 x 8,60	49,02	49,02					
		4	Гаражный бокс	5,67 x 8,60	48,76	48,76					
		5	Гаражный бокс	5,62 x 8,60	48,33	48,33					
		6	Гаражный бокс	5,67 x 8,60	48,76	48,76					
		7	Гаражный бокс	5,65 x 8,60	48,59	48,59					
		8	Гаражный бокс	5,65 x 8,60	48,59	48,59					
		9	Гаражный бокс	5,63 x 8,60	48,42	48,42					
		10	Гаражный бокс	6,0 x 12,15	72,90	72,90					
		11	Проезд	54 x 7,75 – (040 x 1,05) x 8	415,14		415,14				
		12	Выезд	13,60 x 3,67	49,91		49,91				
			Итого :		974,91	509,86	465,05				
	2 уровень	1	Гаражный бокс	5,65 x 8,55	48,31	48,31					
		2	Гаражный бокс	5,65 x 8,55	48,31	48,31					
		3	Гаражный бокс	5,65 x 8,55	48,31	48,31					
		4	Гаражный бокс	5,65 x 8,55	48,31	48,31					
		5	Гаражный бокс	5,65 x 8,55	48,31	48,31					
		6	Гаражный бокс	5,65 x 8,55	48,31	48,31					
		7	Гаражный бокс	5,65 x 8,55	48,31	48,31					
		8	Гаражный бокс	5,65 x 8,55	48,31	48,31					
		9	Гаражный бокс	5,65 x 8,55	48,31	48,31					
		10	Гаражный бокс	6,0 x 12,15	72,9	72,9					
			Итого :		507,69	507,69					
			Всего по подсобным помещениям :		1482,6	1017,55	465,05				

9. Ограждения и сооружения (замощения) на участке

Литера	Наименование ограждений и сооружений	Металлическая конструкция	Размеры			Площадь, м ²	№ сборника	№ таблицы	Измеритель	Стоимость по таблице	Поправки на климат. район	Восстановленная стоимость в рублях	% износа	Действительная стоимость в рублях
			Длина	Ширина	Высота, м ²									

10. Общая стоимость (в руб.)

В ценах какого года	Основные строения		Служебные постройки		Сооружения		Всего	
	восстановительная	действительная	восстановительная	действительная	восстановительная	действительная	восстановительная	действительная
2004	6230868	5732398					6230868	5732398

« 11 » августа 2004 г.

« 11 » августа 2004 г.

« 11 » августа 2004 г.

Исполнил техник:

Проверил инженер:

Инженер Усольского филиала

ФГУП «Ростехинвентаризация»

И. В. Боброва

Т. О. Синькова

Т. О. Синькова

11. Отметки о последующих обследованиях

Дата обследования			
Обследовал			
Проверил			
Директор УФ ФГУП «РТИ»			



Прошито и
пронумеровано
7(семь)
листов

За.о

Директора
УФ ФГУП
«Ростехинвен-
таризация»

М.Сен

В.В.Сенькин

В.В. Сенькин