

КОПИЯ

Вологодский районный филиал ГП ВО "Вологдатехинвентаризация"

Область, республика, край Вологодская обл.

Район Вологодский район

Город (др. поселение) п Кипелово

Округ города Кипеловский с/с

ТЕХНИЧЕСКИЙ ПАСПОРТ

НА ЗДАНИЕ магазин- пристройка
(назначение нежилого строения)

№ 4 по улице (пер.) ул. Железнодорожная (Лит. Б)
(местоположение объекта учета)

Инвентарный номер	802
Кадастровый номер	

Паспорт составлен по состоянию на 01.11.2011
(указывается дата обследования объекта учета)

I. Регистрация прав собственности

Регистровый №	Фонд	Дата записи	Полное наименование учреждения, предприятия или организации	Документы, устанавливающие право собственности (с указанием, кем, когда и за каким номером выданы)	Долевое участие при общей собственности	Подпись лица, свидетельствующего о правильности записи
24.12.2007			Общество с ограниченной ответственностью "МАРСИ"	Договор купли-продажи № 27 от 08.11.2007г.	1	
01.11.2011			Барашков И.Н.	Договор купли-продажи от 29.09.2011	1	

II. Эксплуатация земельного участка

по документам	Площадь участка				Незастроенная площадь		
	фактически	застроенная	замощенная	озелененная	прочая	архип.	
		230,6					

III. Благоустройство здания – кв.м.

Вид благоустройства	Описание благоустройства	Благоустроенная площадь, кв.м.
Литера Б магазин- пристройка		
Отопление		
Водопровод		
Канализация		
Электричество		

IV. Общие сведения

Назначение Нежилое

Использование _____

Количество мест (мощность) _____

а) _____

б) _____

в) _____

г) _____

V. Исчисление площадей и объемов здания и его частей (подвалов, пристроек и т.п.)

Литера или № по плану	Наименование	Формула для подсчета по наружным измерениям	Площадь	Высота	Объем
Литера Б магазин- пристройка					
Б	Основное строение	$11,10 \cdot 12,00 + 8,50 \cdot 1,30 + 3,14 \cdot 1,20 \cdot 1,20 + 0,25 \cdot 2 + 12,00 \cdot 3,00 + 3,14 \cdot 1,2 \cdot 0 \cdot 1,20 + 13,00 \cdot 2,94$	225,3	3,32	748
	Крыльцо	$1,90 \cdot 2,80$	5,3		748
	Итого по зданию (Литера Б магазин- пристройка)		230,6		748

Литера или № по плану	Наименование	Формула для подсчета по наружным измерениям	Площадь	Высота	Объем
	Наименование	Размер	Формула для подсчета по наружным измерениям		Значение
1	2	3	4		5

VI. Описание конструктивных элементов здания и определение износа
Литера Б Основное строение, магазин-пристройка
 Год постройки: 1988 Группа капитальности: I Число этажей: 1

№№ п.п.	Наименования конструктивных элементов	Описание конструктивных элементов (материал, конструкция, отделка и прочее)	Техническое состояние (осадки, трещины, зыль)	Число этажей: 1				
				Уд. вес конструк. элементов по таблице	Ценность коэффициенты (поправки к уд. весам)	Уд. вес конструк. элементов после применения ценностных коэффициентов	Итог элементов, %	Процент износа к строению (ар. 9) ар. 100
1	Фундаменты	ж/б блоки ленточный	частичные трещины, сколы, осадка	6	1	6	30	1,8
2	Стены			17	1	17	30	5,1
	Наружные и внутренние капитальные стены	Кирпичные	сильные трещины, частичное выпадение кирпичей					
	Перегородки	Кирпичные						
3	Перекрытия	Железобетонные плиты	частичные трещины, сколы	14	1	14	30	4,2
4	Кровля	мягкая рулонная по железобетонным плитам	умеренные протечки, трещины	12	1	12	35	4,2
5	Полы	Бетонные	выбоины, сколы, умеренные	7	1	7	30	2,1
6	Проемы	Двойные створные	массивные трещины, перекос	16	1	16	50	8
	Проемы оконные							
	Проемы дверные							
7	Отделочные работы	Штукатурка	Отпадение, массивные трещины	3	1	3	80	2,4
8	Санитарно-электротехнические работы			15	1	16	80	12,8
	Центральное отопление	стальные трубы	Массивная коррозия, частичный демонтаж					
	Воспровод	демантирован						
	Канализация	демантирована						
	Вентиляция							
	Электросвещение	скрытая проводка	демонтаж светильников					
	Холодильные устройства							
9	Прочие работы	крыльцо	разрушения, сколы	10	1	10	50	5
			Итого	100		101		45,6

цент износ, приведенный к 100 по формуле: $\frac{\text{сумму процента износа к строению (ар. 9)} \cdot 100}{\text{удельный вес (ар. 7)} \cdot 100} = \frac{45,6 \cdot 100}{101} = 45$

X. Исчисление стоимости служебных построек

Литера по плану	Наименование здания и его частей	№ сборника	№ таблицы	Измеритель	Стоимость, измеренная по таблице	Поправки к стоимости (коэффициенты)		Стоим. измеренная с поправками	Количество (объем куб. м, площадь, кв. м)	Восстановит. стоим. руб.	% износа	Действит. стоимость, руб.	Комментарий
						На год оценки	Удельный вес						
1	2	3	4	5	6	7	8	9	10	11	12	13	14

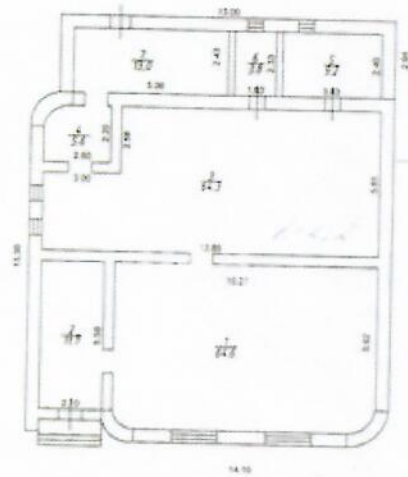
XI. Ограждения и сооружения (замощения) на участке

Литера	Наименование ограждений и сооружений	Материал, конструкция	Размеры	Площадь, м	№ сборника	№ таблицы	Измеритель	Стоимость, измеренная по таблице	Поправка на климатический район	Восстановительная стоимость, руб.	% износа	Действительная стоимость, руб.

XII. Общая стоимость (в руб.)

В ценах какого года	Основные строения		Служебные постройки		Сооружения		Всего	
	Восстановительная	Действительная	Восстановительная	Действительная	Восстановительная	Действительная	Восстановительная	Действительная
1969	29165	16040					29165	16040

Дата выполнения работ	Должность	Исполнил		Проверил		Принял	
		Фамилия, имя, отчество	Подпись	Фамилия, имя, отчество	Подпись	Фамилия, имя, отчество	Подпись
01.11.2011	Техник	Задворная Т.К.		Коваленко С.Ю.		Кузикова Т.А.	



Уч. № 10/01 ДАТ. КИВЕНТ. ХИЗ. ЦИФР.		
ВОЛОГОДСКИЙ РАЙОННЫЙ ФИЛИАЛ		
ПЛАН НА СТРОЕНИЕ		
Лист 2	Магазин-пристройка п. Кулебова ул. Железнодорожная, 4	Масштаб 1:200
01.11.11	Исполнитель: Забодная Т.К.	Кол. ч.
С.Р. 11.11	Изд.-опека: Коваленко С.И.	Лист 2

Экспликация к поэтажному плану здания (строения)

Сведения на дату **08.11.2011**
 Наименование **машин-пристройка**
 Назначение **Нежилое**
 Кадастровый номер **обл. Вологодская, район Вологодский, с/п. Кисельовский, д. 4**
 Адрес (местоположение)
 Примечание:

Нежилые помещения

Литера по плану	Этаж	Номер помещения	№ по плану	Наименование помещения	Тип площади	Формула подсчета площади по внутреннему обмеру	В том числе площадь:				Площадь помещений вспомогательного назначения (подъезд, балкон, веранд, террас), кв.м	Высота помещений по внутреннему обмеру, м	Площадь помещений общего пользования и прочая, не вх. в общую площадь	Самостоятельная или переоборудованная площадь	Примечание
							Общая площадь жилого помещения	Жилая	Полсобная	и др.					
1	2	3	4	5	6	7	8	9	10	11	12	13	14	15	16
Б	1	Здание магазина	1	Помещение	Площадь магазина		64,6	64,6	64,6			3,02			
			2	Помещение			11,7	11,7		11,7					
			3	Помещение			64,3	64,3	64,3						
			4	Тамбур			5,6	5,6		5,6					
			5	Помещение			9,2	9,2		9,2					
			6	Помещение			3,8	3,8		3,8					
			7	Помещение			13,0	13,0		13,0					
Итого							172,2	172,2	128,9	43,3					