

ТЕХНИЧЕСКИЙ ПАСПОРТ

Здание

(вид объекта капитального строительства)

жилой дом

(наименование объекта капитального строительства)

Адрес (местоположение) объекта капитального строительства

Субъект Российской Федерации		
Район		
Муниципальное образование	Тип	
	Наименование	
Населенный пункт	Тип	
	Наименование	
Улица (проспект, переулок и т.д.)	Тип	
	Наименование	
Номер дома		
Номер корпуса		
Номер строения		
Условные обозначения (литера)	А	
Иное описание местоположения	Московская область, Одинцовский район, с. Жаворонки, дачный поселок "Жаворонки-1", уч.26	

Сведения о ранее произведенной постановке на государственный учет ОКС

Кадастровый номер здания	
Инвентарный номер здания	

Сведения о кадастровом инженерере:

Фамилия, имя, отчество (при наличии отчества) Сюнин Андрей Валерьевич

№ квалификационного аттестата кадастрового инженера 77-12-263

Контактный телефон 8 (498) 694-02-75

Почтовый адрес и адрес электронной почты, по которым осуществляется связь с кадастровым инженером, Московская область, Рузский район, поселок Тучково, Восточный мкр., д.3 кв.65; ASbti@yandex.ru

Технический паспорт составлен по состоянию на

12 июня 2015 г.

Подпись кадастрового инженера

Дата « 18 » июня 2015 г.

СОГЛАСОВАНО:

Заказчик (Представитель Заказчика) (Ф.И.О.) Мельников В.П	Подпись, печать
--	-----------------

Сокращенное наименование юридического лица, если кадастровый инженер является работником юридического лица:
ООО «ЦЭКОД»

Руководитель (Уполномоченное лицо) (Полное наименование должности) (Ф.И.О.)

Зам. Генерального директора
ООО «ЦЭКОД» А.С. Кочоян

Подпись,
печать



Содержание технического паспорта

№ п/п	Наименование раздела, прилагаемых документов	№ листа
1	Вводная часть	3
2	Общие сведения о здании	3
3	Состав объекта	4
4	Ситуационный план здания	5
5	Ситуационный план здания М 1:500	6
6	Благоустройство здания	7
7	План этажа здания	8-9
10	Экспликация к поэтажному плану	10
11	Приложения	11-12
12	Отметки об обследованиях	13

1. Вводная часть.

Основание производства технического паспорта:	Обращение. Мельникова В.П.
Дата производства технического паспорта:	« 18 » июня 2015 г. по состоянию на « 12 » июня 2015 г.
Адрес расположения объекта технического паспорта:	Московская область, Одинцовский район, с. Жаворонки, дачный поселок "Жаворонки-1", уч.26
Организация, изготавливающая технический паспорт:	ООО «Центр экспертизы, кадастровой и оценочной деятельности» (далее – ООО «ЦЭКОД»)
Документы, представленные для производства технического паспорта:	Свидетельство о гос. рег. от 20.01.2015г., запись регистрации №50-50/020-66/119/2014-589/6 от 20.01.2015г.

2. Общие сведения о здании.

Наименование	жилой дом
Назначение	жилое
Год завершения строительства	-
Год ввода в эксплуатацию	-
Материал стен	МОНОЛИТ
Количество надземных этажей	2
Количество подземных этажей	-
Кадастровый номер земельного участка	50:20:0041307:185
Строительный объем	1505 куб. м.
Общая площадь здания по внутреннему обмеру	342,5 кв.м
Площадь застройки	271,3 кв.м.

2.1. Ранее присвоенные (справочно):

Адрес	
Кадастровый номер	
Инвентарный номер	
Литера	

2.2. Сведения об ограничениях (обременениях).

Сведения о местоположение объекта указано заявителем. Официально присвоенный адрес объекта отсутствует. Вид, наименование и назначение объекта указано заявителем.

2.3. Комментарии (особые отметки).

В настоящем техническом паспорте использованы условные обозначения А – жилой дом, а-терраса, а1-терраса, а2-терраса, а3-терраса.

Состав объекта

№ на плане	Наименование зданий, сооружений	Материал стен	Параметр			Площадь застройки, кв.м.	Высота, м.	Объем, куб.м.
			наименование параметра	единица измерения	всего			
1	2	3	4	5	6	7	8	9
A	жилой дом	монолит	общая площадь	кв.м.	342,5	226,8	7,76	1505
a	терраса	-	площадь	кв.м	13,2	44,5	-	-
a1	терраса	-	площадь	кв.м	15,1	-	-	-
a2	терраса	-	площадь	кв.м	12,5	-	-	-
a3	терраса	-	площадь	кв.м	5,1	-	-	-

3.1 Сведения о правообладателях

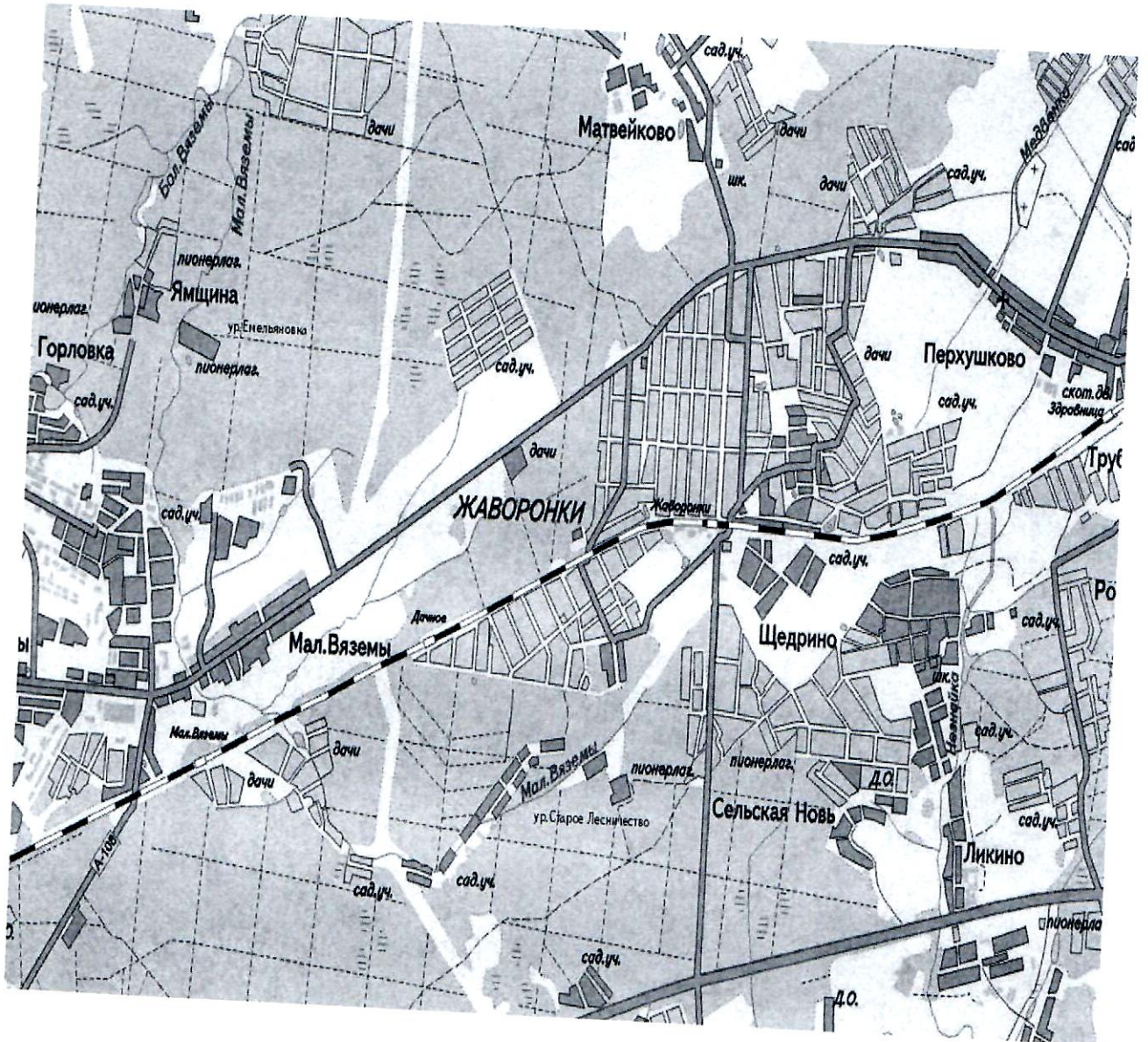
№ п/п	Субъект права: для граждан-фамилия, имя, отчество, паспорт, ИНН; для юридических лиц-наименование по уставу	Документы, подтверждающие право собственности, владения, пользования	Доля (часть, литера)
1	2	3	4
1			

3.2 Описание конструктивных элементов

Жилой дом (А)

№ п/п	Наименование конструктивных элементов	Описание элементов (материал, конструкция, отделка и прочее)
1	Фундамент	Бетонный монолит
2	Наружные стены	монолитные
3	Перегородки	монолит
4	Перекрытия	монолит
5	Кровля	Ондулин
6	Полы	бетонные
7	Проемы оконные	пвх
8	Проемы дверные	филенчатые
9	Внутренняя отделка	плитка
10	Наружная отделка	оштукатурено
11	Прочие элементы	Электроснабжение, водопровод, канализация

4. Ситуационный план здания на карте



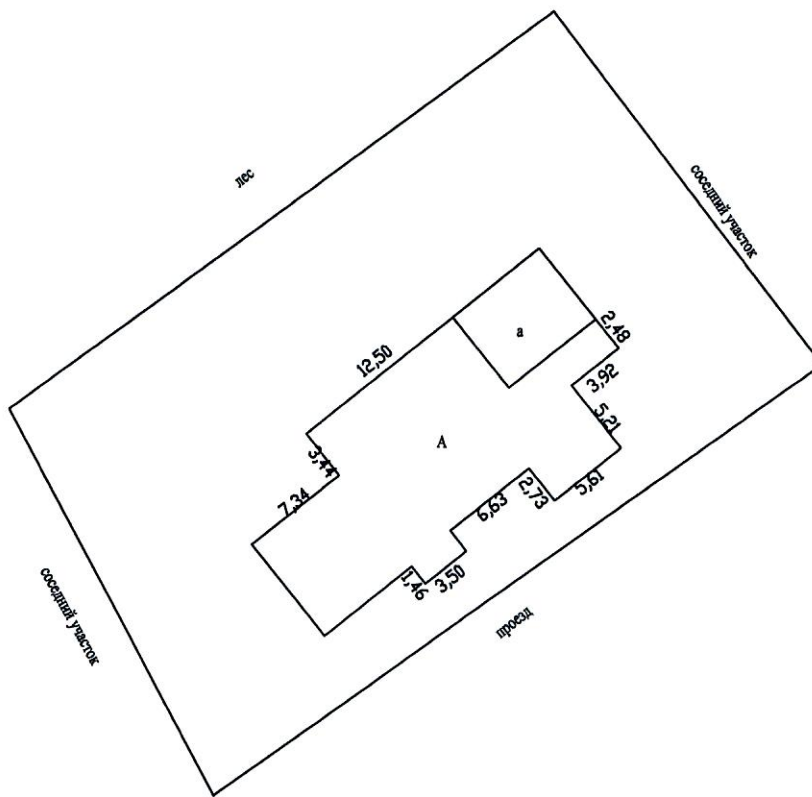
5. Ситуационный план здания –

Жилой дом ,

расположенного по адресу:

Московская область, Одинцовский район, с. Жаворонки, дачный поселок “Жаворонки-1”, уч.26

Масштаб 1:500



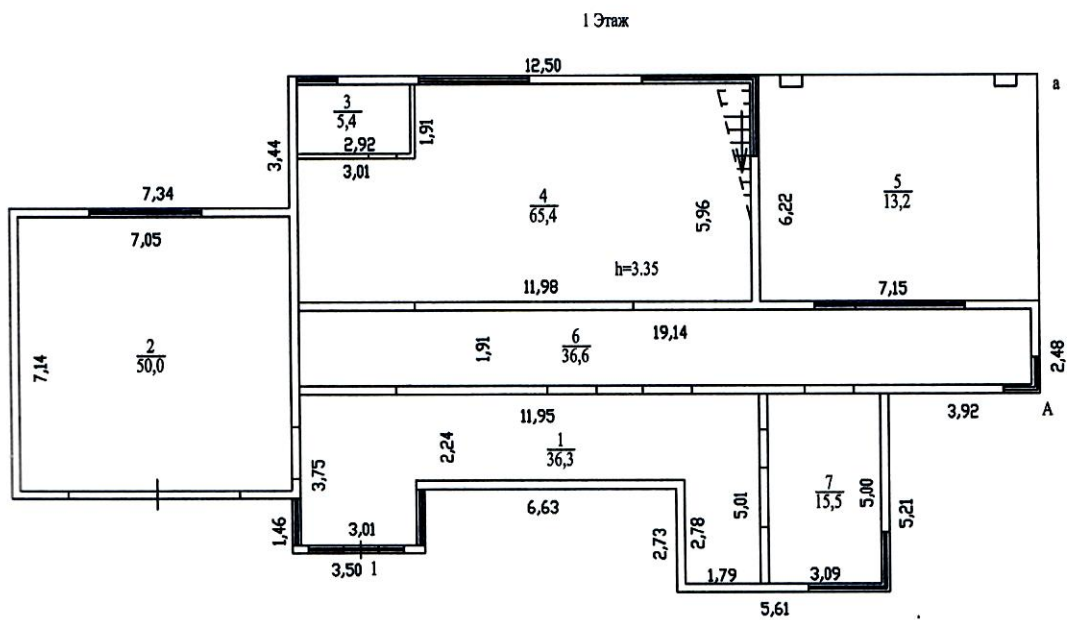
Условные обозначения:

A – жилой дом, a-терраса, a1-терраса, a2-терраса, a3-терраса.

б. Благоустройство здания (жилой дом)

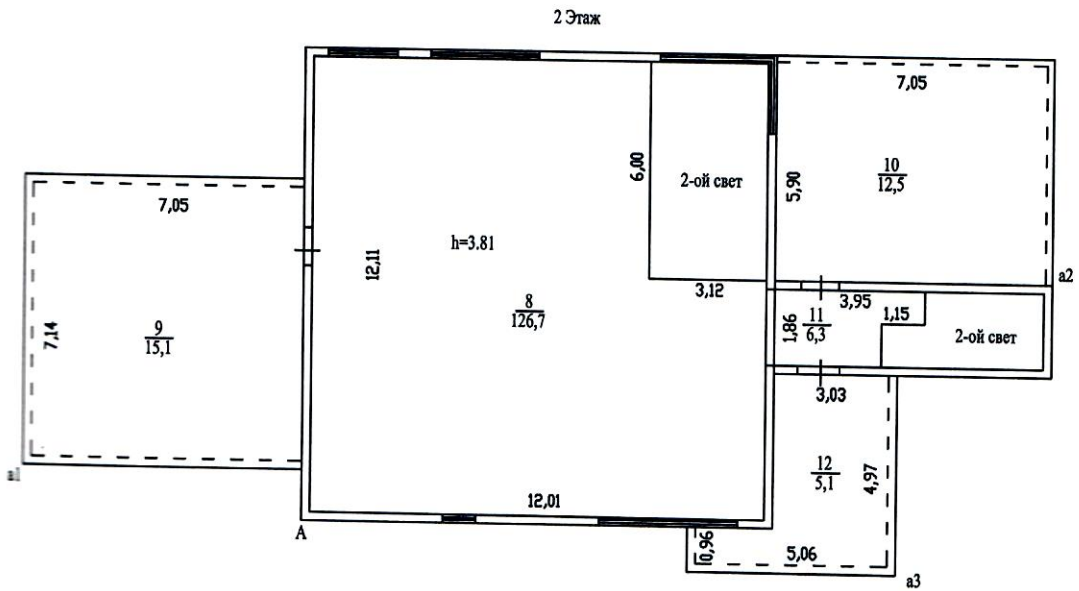
Содержание обозначения на плане (литера)	Водопровод (кв.м.)		Канализация (кв.м.)		Отопление (кв.м.)		Горячее водоснабжение (кв.м.)		Газоснабжение (кв.м.)		Электроснабжение (кв.м.)	Другие элементы благоустройства
	Центральный	Автономный	Центральный	Автономный	Центральный	Автономный	Центральный	Автономный	Центральный	Автономный		
1	2	3	4	5	6	7	8	9	10	11	12	13
А	342,5	-	342,5	-	-	342,5	-	-	-	-	342,5	-
ИТОГО:	342,5	-	342,5	-	-	342,5	-	-	-	-	342,5	-

7. План 1 этажа здания



Масштаб 1:200

7. План 2 этажа здания

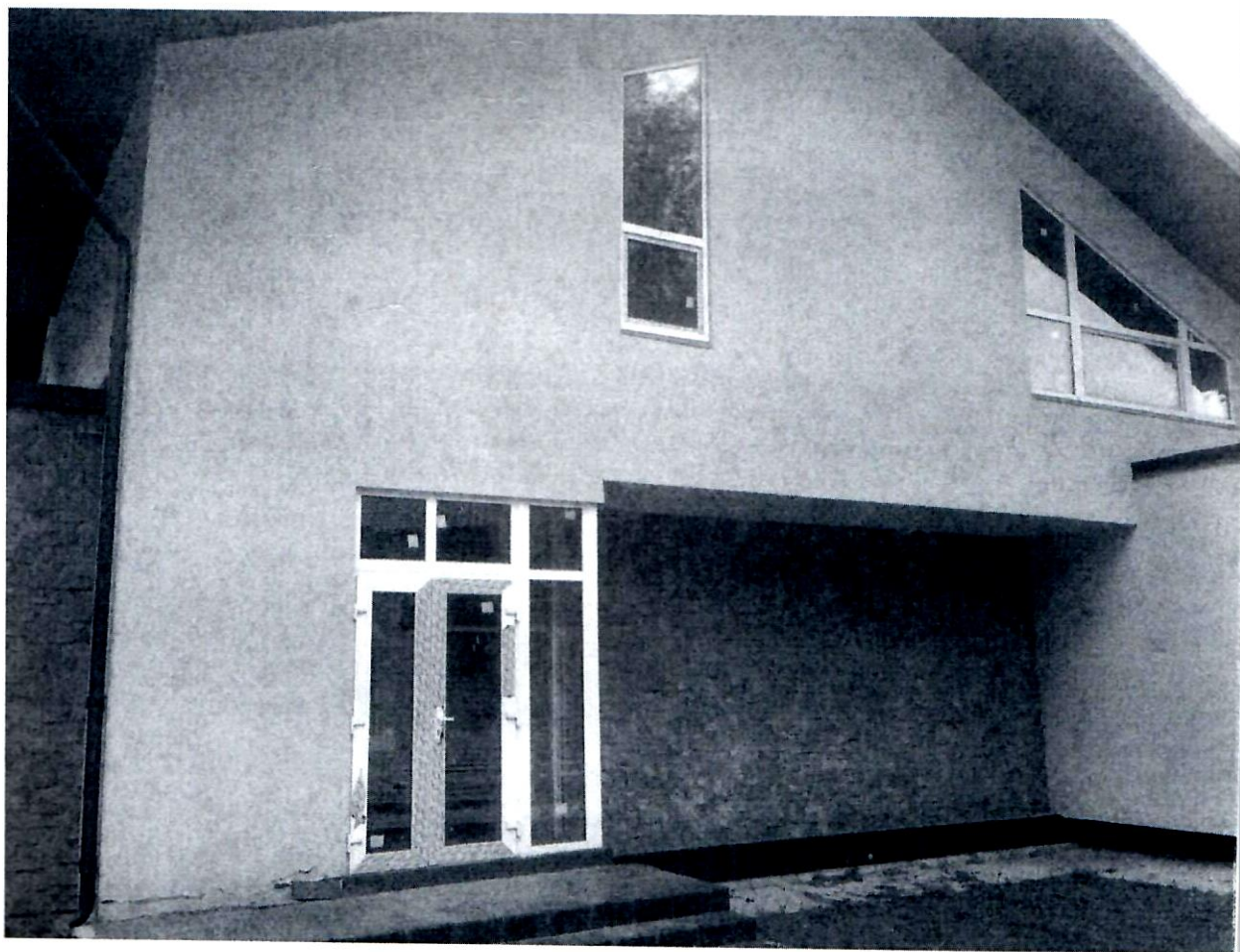


Масштаб 1:200

8. Экспликация к поэтажному плану здания

Литера по плану	Этаж	Номер помещения по плану	Номер комнаты по плану	Назначение комнаты (жилая комната, кухня и т.д.)	Формула подсчета площадей всех частей здания	Площадь всех частей здания (комнат и помещений вспомогательного использования), кв. м.	в том числе (кв. м.)				Высота, м
							Общая площадь жилого помещения	из нее		Площадь помещений вспомогательного использования (лоджий, балконов, веранд, террас), кв. м.	
								Жилая	Подсобная		
1	2	3	4	5	6	7	8	9	10	11	12
A	1	1	1	прихожая	$11,95*2,24+1,51*3,01+2,78*1,79$	36,3	36,3		36,3		
A			2	гараж	$7,05*7,14$	50,3	50,3		50,3		
A			3	подсобная	$2,92*1,84$	5,4	5,4		5,4		
A			4	гостинная	$11,98*5,96-1,91*3,01$	65,4	65,4	65,4			
A			5	терраса	$6,22*7,15-2*(0,55*0,32)$	13,2				13,2	
A			6	коридор	$19,14*1,91$	36,6	36,6		36,6		
A			7	подсобная	$3,09*5,00$	15,5	15,5		15,5		
A	2		8	жилая	$12,01*12,11-6,00*3,12$	126,7	126,7	126,7			
A1			9	терраса	$7,05*7,14$	15,1				15,1	
A2			10	терраса	$7,05*5,90$	12,5				12,5	
A			11	коридор	$3,95*1,86-1,15*0,93$	6,3	6,3		6,3		
A3			12	терраса	$3,03*4,97+0,96*2,03$	5,1				5,1	
ИТОГО:						388,4	342,5	192,1	150,4	45,9	

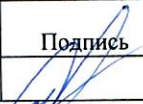
9.0 Фотография.



9.1 Свидетельство о членстве в Совете работодателей кадастровых инженеров.



10.Отметки об обследованиях

Дата обследования	Выполнил		Проверил	
	Ф.И.О.	Подпись	Ф.И.О.	Подпись
12.06.2015г	Гольцев А.М.		Сюнин А.В.	