

ТЕХНИЧЕСКИЙ ПАСПОРТ

Здание

(вид объекта капитального строительства)

жилой дом

(наименование объекта капитального строительства)

Адрес (местоположение) объекта капитального строительства

Субъект Российской Федерации		
Район		
Муниципальное образование	Тип	
	Наименование	
Населенный пункт	Тип	
	Наименование	
Улица (проспект, переулок и т.д.)	Тип	
	Наименование	
Номер дома		
Номер корпуса		
Номер строения		
Условные обозначения (литера)	А	
Иное описание местоположения	Московская область, Одинцовский район, с. Жаворонки, дачный поселок "Жаворонки-1", д.31	

Сведения о ранее произведенной постановке на государственный учет ОКС

Кадастровый номер здания	50:20:0041307:645
Инвентарный номер здания	177:054-5215

Сведения о кадастровом инженерере:	
Фамилия, имя, отчество (при наличии отчества) <u>Сюнин Андрей Валерьевич</u>	
№ квалификационного аттестата кадастрового инженера <u>77-12-263</u>	
Контактный телефон <u>8 (498) 694-02-75</u>	
Почтовый адрес и адрес электронной почты, по которым осуществляется связь с кадастровым инженером, <u>Московская область, Рузский район, поселок Луцково, Восточный мкр., д.3 кв.65; ASbti@yandex.ru</u>	

Технический паспорт составлен по состоянию на 20 мая 2015 г.

Подпись кадастрового инженера Сюнин Андрей Валерьевич Дата « 29 » мая 2015 г.

СОГЛАСОВАНО:		Сокращенное наименование юридического лица, если кадастровый инженер является работником юридического лица: ООО «ЦЭКОД»
ЗАО АКБ «ГАЗБАНК»		
Заказчик (Представитель Заказчика) (Ф.И.О.) М.В. Сойфер	Подпись, печать 	Руководитель (Уполномоченное лицо) (Полное наименование должности) (Ф.И.О.) Зам. Генерального директора ООО «ЦЭКОД» А.С. Кочоян



Содержание технического паспорта

№ п/п	Наименование раздела, прилагаемых документов	№ листа
1	Вводная часть	3
2	Общие сведения о здании	3
3	Состав объекта	4
4	Ситуационный план здания	5
5	Ситуационный план здания М 1:500	6
6	Благоустройство здания	7
7	План этажа здания	8-9
10	Экспликация к поэтажному плану	10
11	Приложения	11-12
12	Отметки об обследованиях	13

1. Вводная часть.

Основание производства технического паспорта:	Обращение. М.В. Соيفер
Дата производства технического паспорта:	« 29 » мая 2015 г. по состоянию на « 20 » мая 2015 г.
Адрес расположения объекта технического паспорта:	Московская область, Одинцовский район, с. Жаворонки, дачный поселок "Жаворонки-1", д.31
Организация, изготавливающая технический паспорт:	ООО «Центр экспертизы, кадастровой и оценочной деятельности» (далее – ООО «ЦЭКОД»)
Документы, представленные для производства технического паспорта:	Свидетельство о гос. рег. от 20.01.2015г., запись регистрации №50-50/020-66/119/2014-581/6 от 20.01.2015г.

2. Общие сведения о здании.

Наименование	жилой дом
Назначение	жилое
Год завершения строительства	-
Год ввода в эксплуатацию	-
Материал стен	МОНОЛИТ
Количество надземных этажей	2
Количество подземных этажей	-
Кадастровый номер земельного участка	-
Строительный объем	2137 куб. м.
Общая площадь здания по внутреннему обмеру	397,8 кв.м
Площадь застройки	465,7 кв.м.

2.1. Ранее присвоенные (справочно):

Адрес	
Кадастровый номер	
Инвентарный номер	
Литера	

2.2. Сведения об ограничениях (обременениях).

Сведения о местоположении объекта указано заявителем. Официально присвоенный адрес объекта отсутствует.

2.3. Комментарии (особые отметки).

*В настоящем техническом паспорте использованы условные обозначения
А – жилой дом, а-балкон, а1-балкон*

Состав объекта

№ на плане	Наименование зданий, сооружений	Материал стен	Параметр			Площадь застройки, кв.м.	Высота, м.	Объем, куб.м.
			наименование параметра	единица измерения	всего			
1	2	3	4	5	6	7	8	9
A	жилой дом	монолит	общая площадь	кв.м.	397,8	465,7	6,91	2137
a	балкон	-	площадь	кв.м		-	-	-
a1	балкон	-	площадь	кв.м		-	-	-

3.1 Сведения о правообладателях

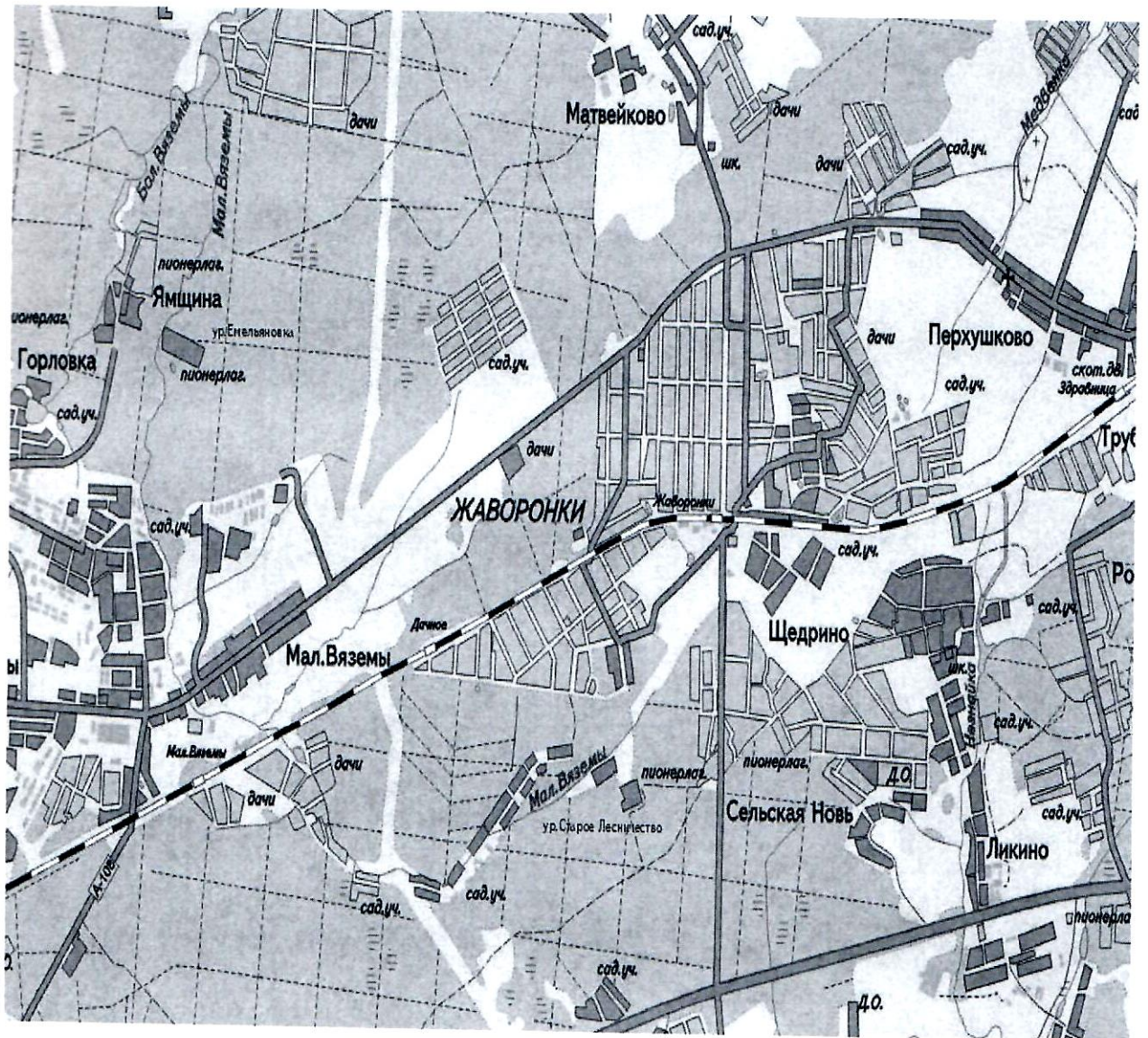
№ п/п	Субъект права: для граждан-фамилия, имя, отчество, паспорт, ИНН; для юридических лиц-наименование по уставу	Документы, подтверждающие право собственности, владения, пользования	Доля (часть, литера)
1	2	3	4
1	ЗАО АКБ "ГАЗБАНК"	Свидетельство о гос. рег. от 20.01.2015г., запись регистрации №50-50/020-66/119/2014-581/6 от 20.01.2015г.	1

3.2 Описание конструктивных элементов

Жилой дом (А)

№ п/п	Наименование конструктивных элементов	Описание элементов (материал, конструкция, отделка и прочее)
1	Фундамент	Бетонный монолит
2	Наружные стены	монолитные
3	Перегородки	монолит
4	Перекрытия	монолит
5	Кровля	Ондулин
6	Полы	бетонные
7	Проемы оконные	пвх
8	Проемы дверные	филенчатые
9	Внутренняя отделка	плитка
10	Наружная отделка	оштукатурено
11	Прочие элементы	Электроснабжение, водопровод, канализация

4. Ситуационный план здания на карте



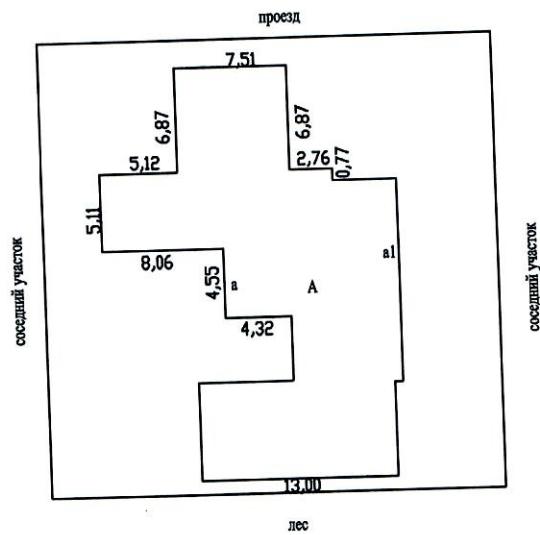
5. Ситуационный план здания –

Жилой дом ,

расположенного по адресу:

Московская область, Одинцовский район, с. Жаворонки, дачный поселок “Жаворонки-1”, д.31

Масштаб 1:500



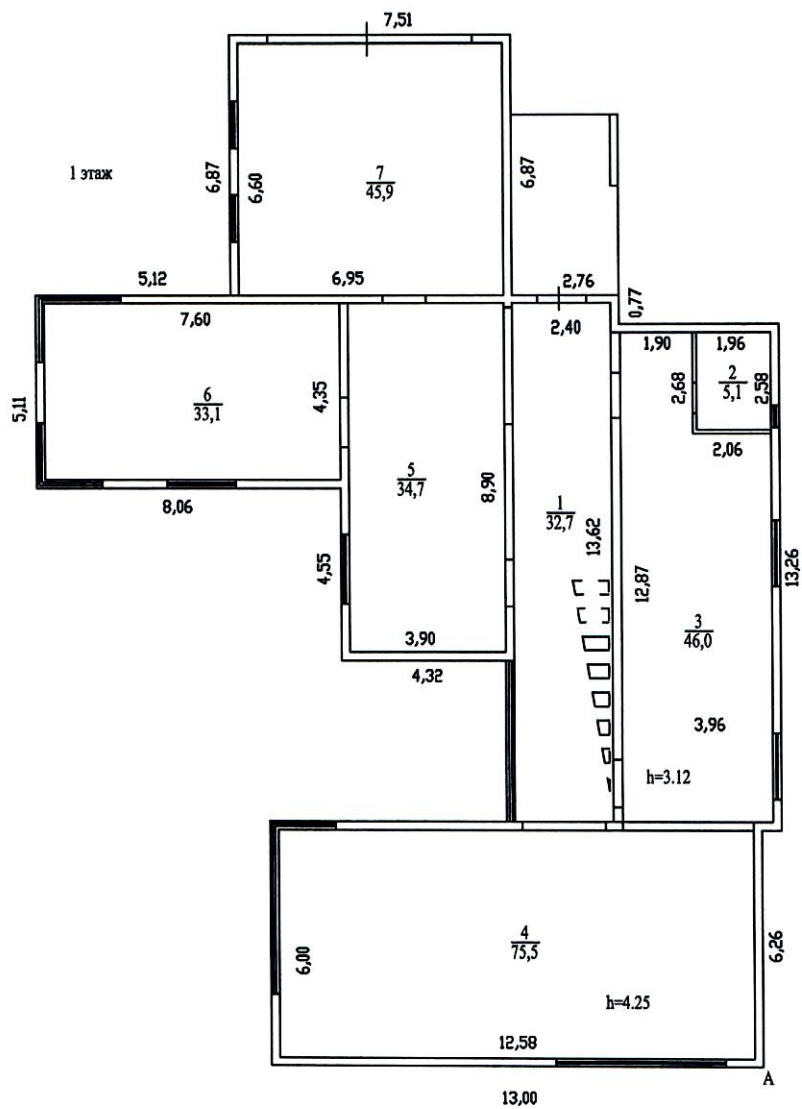
Условные обозначения:

А – жилой дом, *а*-балкон, *а1*-балкон

6. Благоустройство здания (жилой дом)

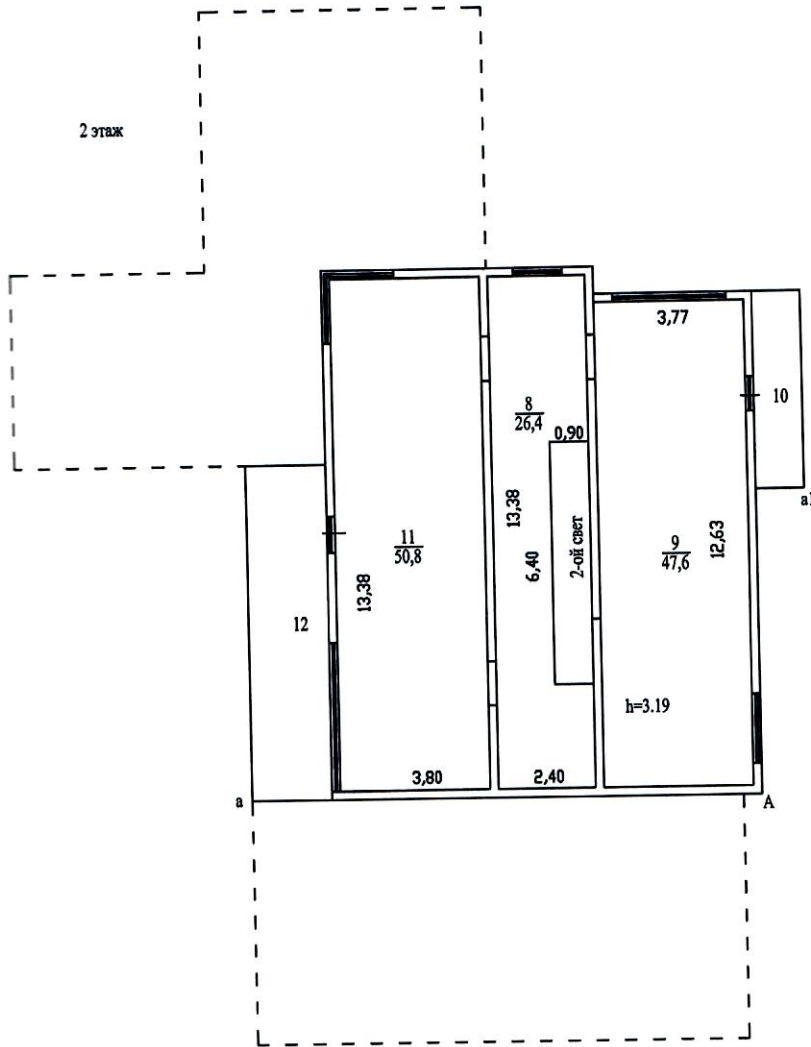
Условные обозначения на плане (литера)	Водопровод (кв.м.)		Канализация (кв.м.)		Отопление (кв.м.)		Горячее водоснабжение (кв.м.)		Газоснабжение (кв.м.)		Электроснабжение (кв.м.)	Другие элементы благоустройства
	Центральный	Автономный	Центральный	Автономный	Центральный	Автономный	Центральный	Автономный	Центральный	Автономный		
1	2	3	4	5	6	7	8	9	10	11	12	13
А	397,8	-	397,8	-	-	-	-	-	-	-	397,8	-
ИТОГО:	397,8	-	397,8	-	-	-	-	-	-	-	397,8	-

7. План 1 этажа здания



Масштаб 1:200

7. План 2 этажа здания

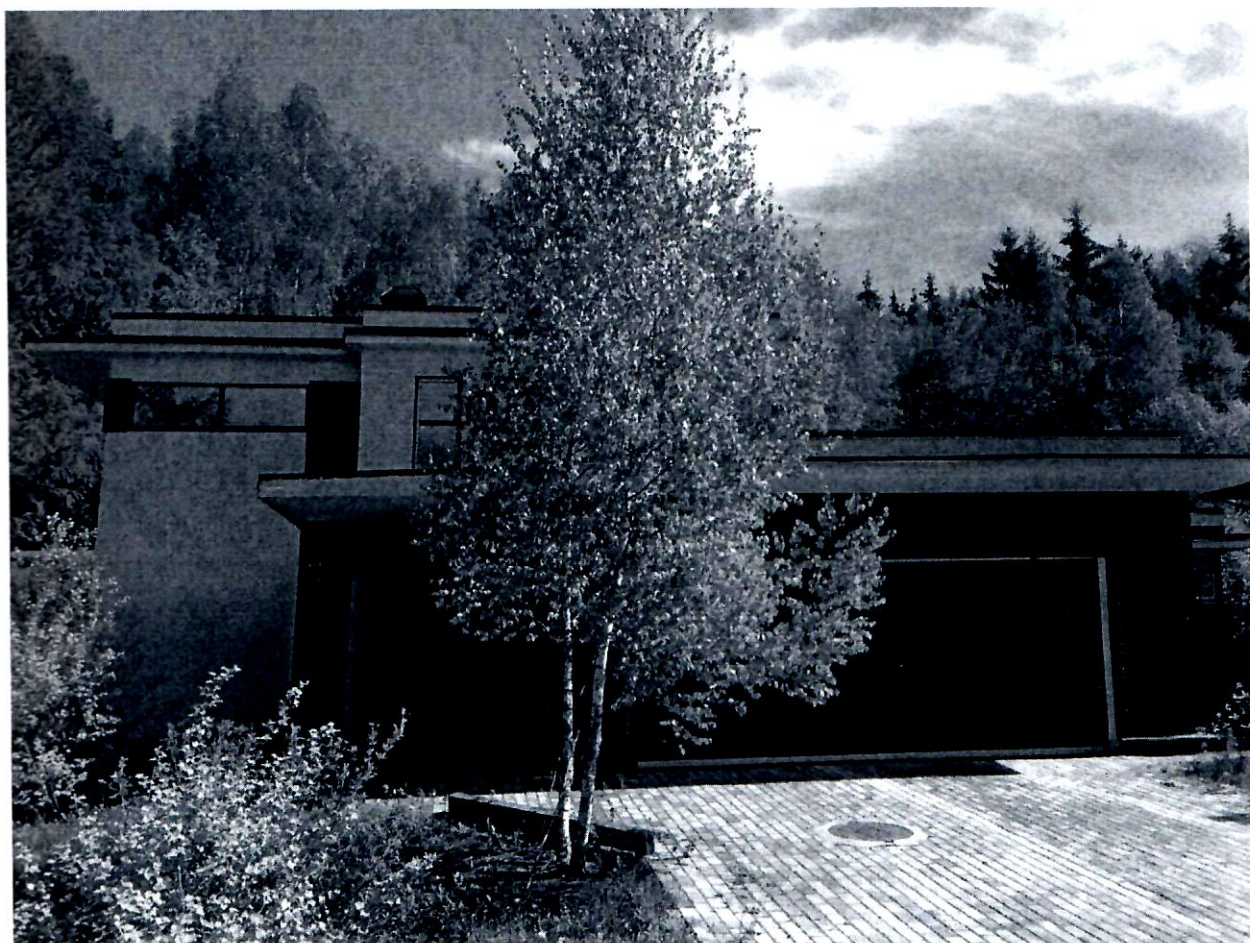


Масштаб 1:200

8. Экспликация к поэтажному плану здания

Литера по плану	Этаж	Номер помещения по плану	Номер комнаты по плану	Назначение комнаты (жилая комната, кухня и т.д.)	Формула подсчета площадей всех частей здания	Площадь всех частей здания (комнат и помещений вспомогательного использования), кв. м.	в том числе (кв.м.)				Высота, м
							Общая площадь жилого помещения	из нее		Площадь помещений вспомогательного использования (лоджий, балконов, веранд, террас), кв.м.	
								Жилая	Подсобная		
1	2	3	4	5	6	7	8	9	10	11	12
А	1	1	1	прихожая	2,40*13,62	32,7	32,7		32,7		
А			2	подсобная	1,96*2,58	5,1	5,1		5,1		
А			3	подсобная	12,87*3,96-2,06*2,68	46,0	46,0		46,0		
А			4	гостиная	6,00*12,58	75,5	75,5	75,5			
А			5	жилая	3,90*8,90	34,7	34,7	34,7			
А			6	жилая	7,60*4,35	33,1	33,1	33,1			
А			7	гараж	6,95*6,60	45,9	45,9		45,9		
А	2		8	холл	2,40*13,38-6,40*0,90	26,4	26,4		26,4		
А			9	жилая	3,77*12,63	47,6	47,6	47,6			
а			10	балкон	1,26*5,20	1,9				1,9	
А			11	жилая	3,80*13,38	50,8	50,8	50,8			
а1			11	балкон	8,84*1,93	5,1				5,1	
ИТОГО:						404,8	397,8	241,7	156,1	7,0	


9.0 Фотография.





9.1 Свидетельство в сфере деятельности кадровых инженеров.

10.Отметки об обследованиях

Дата обследования	Выполнил		Проверил	
	Ф.И.О.	Подпись	Ф.И.О.	Подпись
20.05.2015г	Гольцев А.М.		Сюнин А.В.	