

ТЕХНИЧЕСКИЙ ПАСПОРТ

Здание

(вид объекта капитального строительства)

жилой дом

(наименование объекта капитального строительства)

Адрес (местоположение) объекта капитального строительства

Субъект Российской Федерации		
Район		
Муниципальное образование	Тип	
	Наименование	
Населенный пункт	Тип	
	Наименование	
Улица (проспект, переулок и т.д.)	Тип	
	Наименование	
Номер дома		
Номер корпуса		
Номер строения		
Условные обозначения (литера)	А,а,а1,а2,а3,а4,а5	
Иное описание местоположения	Московская область, Одинцовский район, с. Жаворонки, дачный поселок "Жаворонки-1". д.19	

Сведения о ранее произведенной постановке на государственный учет ОКС

Кадастровый номер здания	
Инвентарный номер здания	

Сведения о кадастровом инженере:

Фамилия, имя, отчество (при наличии отчества) Сюнин Андрей Валерьевич

№ квалификационного аттестата кадастрового инженера 77-12-263

Контактный телефон 8 (498) 694-02-75

Почтовый адрес и адрес электронной почты, по которым осуществляется связь с кадастровым инженером, Московская область, Рузский район, поселок Тучково, Восточный мкр., д.3 кв.65; ASbti@yandex.ru

Техническое паспорт составлен по состоянию на

30 марта 2015 г.

Подпись кадастрового инженера

Дата « 14 » апреля 2015 г.

СОГЛАСОВАНО:

ЗАО АКБ "ГАЗБАНК"

Заказчик

(Представитель Заказчика)
(Ф.И.О.)

Подпись, печать

Сокращенное наименование юридического лица, если кадастровый инженер является работником юридического лица:
ООО «ЦЭКОД»

Руководитель (Уполномоченное лицо) (Полное наименование должности) (Ф.И.О.)

Зам. Генерального директора
ООО «ЦЭКОД» А.С. Кочоян

Подпись,
печать



Содержание технического паспорта

№ п/п	Наименование раздела, прилагаемых документов	№ листа
1	Вводная часть	3
2	Общие сведения о здании	3
3	Состав объекта	4
4	Ситуационный план здания	5
5	Ситуационный план здания М 1:500	6
6	Благоустройство здания	7
7	План этажа здания	8-9
10	Экспликация к поэтажному плану	10
11	Приложения	11-12
12	Отметки об обследованиях	13

1. Вводная часть.

Основание производства технического паспорта:	Обращение. ЗАО АКБ "ГАЗБАНК"
Дата производства технического паспорта:	« 14 » апреля 2015 г. по состоянию на « 30 » марта 2015 г.
Адрес расположения объекта:	Московская область, Одинцовский район, с. Жаворонки, дачный поселок "Жаворонки-1". д.19
Организация, выполняющая технический паспорт:	ООО «Центр экспертизы, кадастровой и оценочной деятельности» (далее – ООО «ЦЭКОД»)
Документы, представленные для производства технического паспорта:	Свидетельство о гос. рег. права от 20.01.2015г., запись регистрации № 50-50/020-66/119/2014-580/8 от 20.01.2015г.

2. Общие сведения о здании.

Наименование	жилой дом
Назначение	жилое
Год завершения строительства	-
Год ввода в эксплуатацию	-
Материал стен	МОНОЛИТ
Количество надземных этажей	2
Количество подземных этажей	-
Кадастровый номер земельного участка	-
Строительный объем	1438 куб. м.
Общая площадь здания по внутреннему обмеру	306,7 кв.м
Площадь застройки	233,1 кв.м.

2.1. Ранее присвоенные (справочно):

Адрес	
Кадастровый номер	
Инвентарный номер	
Литера	

2.2. Сведения об ограничениях (обременениях).

Сведения о местоположение объекта указано заявителем. Официально присвоенный адрес объекта отсутствует.

2.3. Комментарии (особые отметки).

В настоящем техническом паспорте использованы условные обозначения А – жилой дом, а – терраса, а1 – терраса, а2 – терраса, а3 – терраса, а4 – лоджия, а5 – лоджия.

3. Состав объекта

№ п/п	Наименование зданий, сооружений	Материал стен	Параметр			Площадь застройки, кв.м.	Высота, м.	Объем, куб.м.
			наименование параметра	единица измерения	всего			
1	2	3	4	5	6	7	8	9
01	жилой дом	кирпичные	общая площадь	кв.м.	306,7	193,1	7,34	1438
02	терраса	-	площадь	кв.м.	4,0	13,8	-	-
03	терраса	-	площадь	кв.м.	5,2	17,2	-	-
04	терраса	-	площадь	кв.м.	2,7	9,0	-	-
05	терраса	-	площадь	кв.м.	4,8	-	-	-
06	лоджия	-	площадь	кв.м.	3,5	-	-	-
07	лоджия	-	площадь	кв.м.	5,6	-	-	-

3.1 Сведения о правообладателях

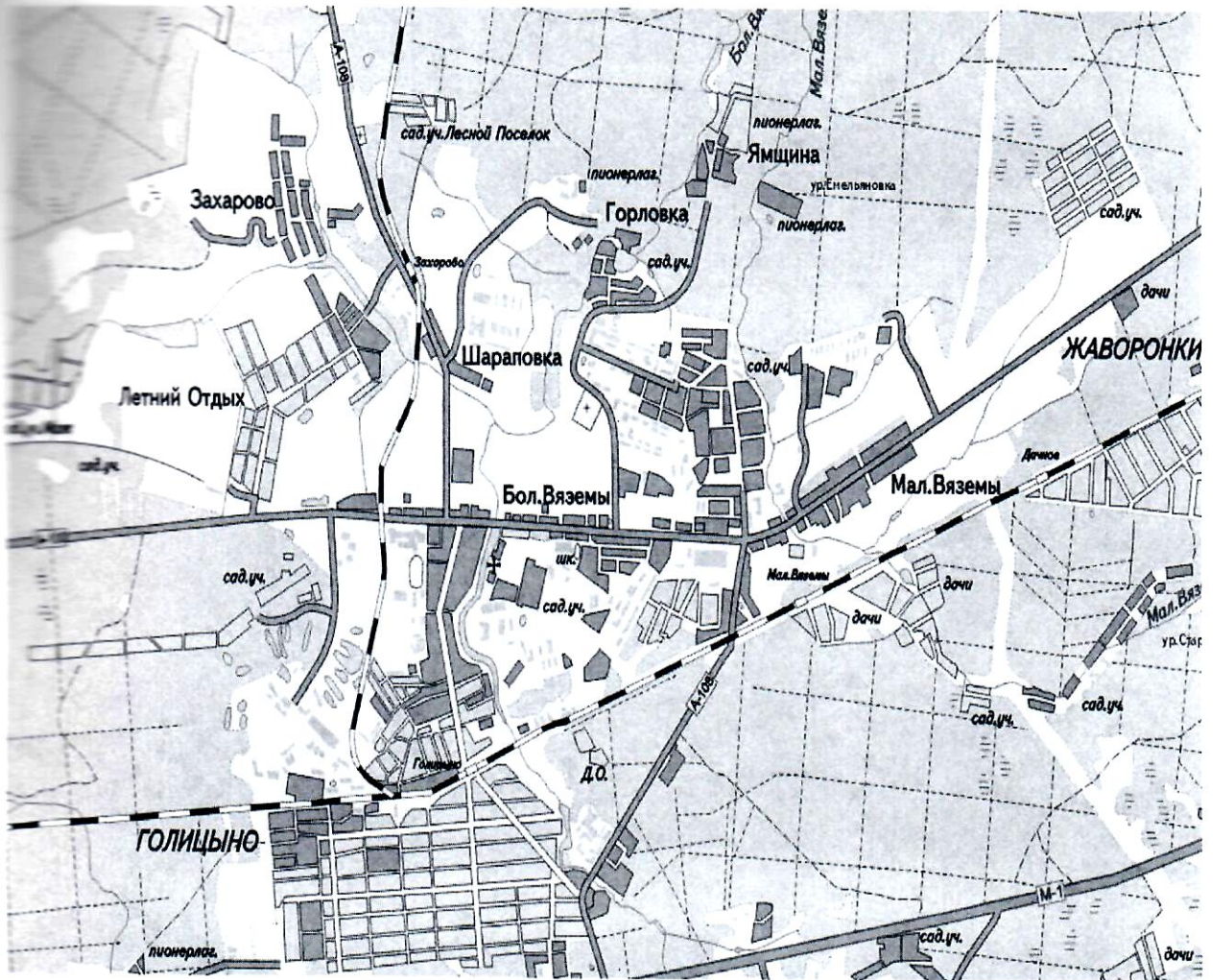
№ п/п	Субъект права: для граждан-фамилия, имя, отчество, паспорт, ИНН; для юридических лиц-наименование по уставу	Документы, подтверждающие право собственности, владения, пользования	Доля (часть, литера)
1	2	3	4
1	ЗАО АКБ "ГАЗБАНК"	Свидетельство о гос. рег. права от 20.01.2015г., запись регистрации № 50-50/020-66/119/2014-580/8 от 20.01.2015г.	1

3.2 Описание конструктивных элементов

Жилой дом (А,а,а1,а2,а3,а4,а5)

№ п/п	Наименование конструктивных элементов	Описание элементов (материал, конструкция, отделка и прочее)
1	Фундамент	монолит
2	Наружные стены	монолит
3	Перегородки	монолит
4	Перекрытия	монолитные железобетонные
5	Кровля	металлическая
6	Полы	бетонные
7	Проемы оконные	стеклопакеты
8	Проемы дверные	филенчатые
9	Внутренняя отделка	-
10	Наружная отделка	Расшивка швов
11	Прочие элементы	Электроснабжение, водопровод, канализация

4. Ситуационный план здания на карте



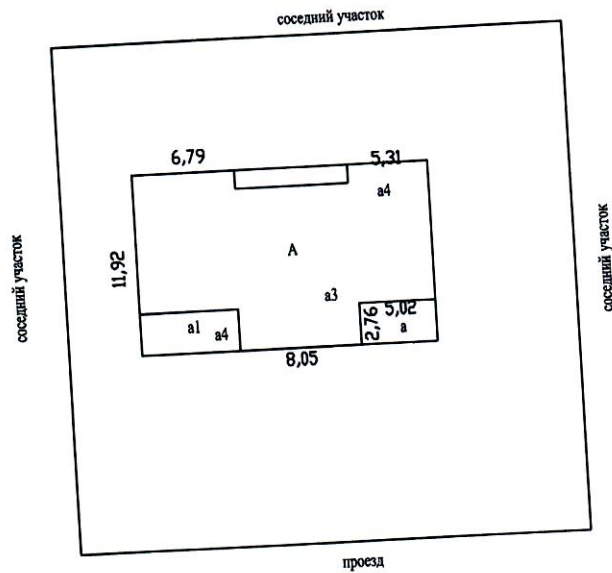
5. Ситуационный план здания –

Жилой дом ,

расположенного по адресу:

_____ область, Одинцовский район, с. Жаворонки, дачный поселок “Жаворонки-1”. д.19

Масштаб 1:500



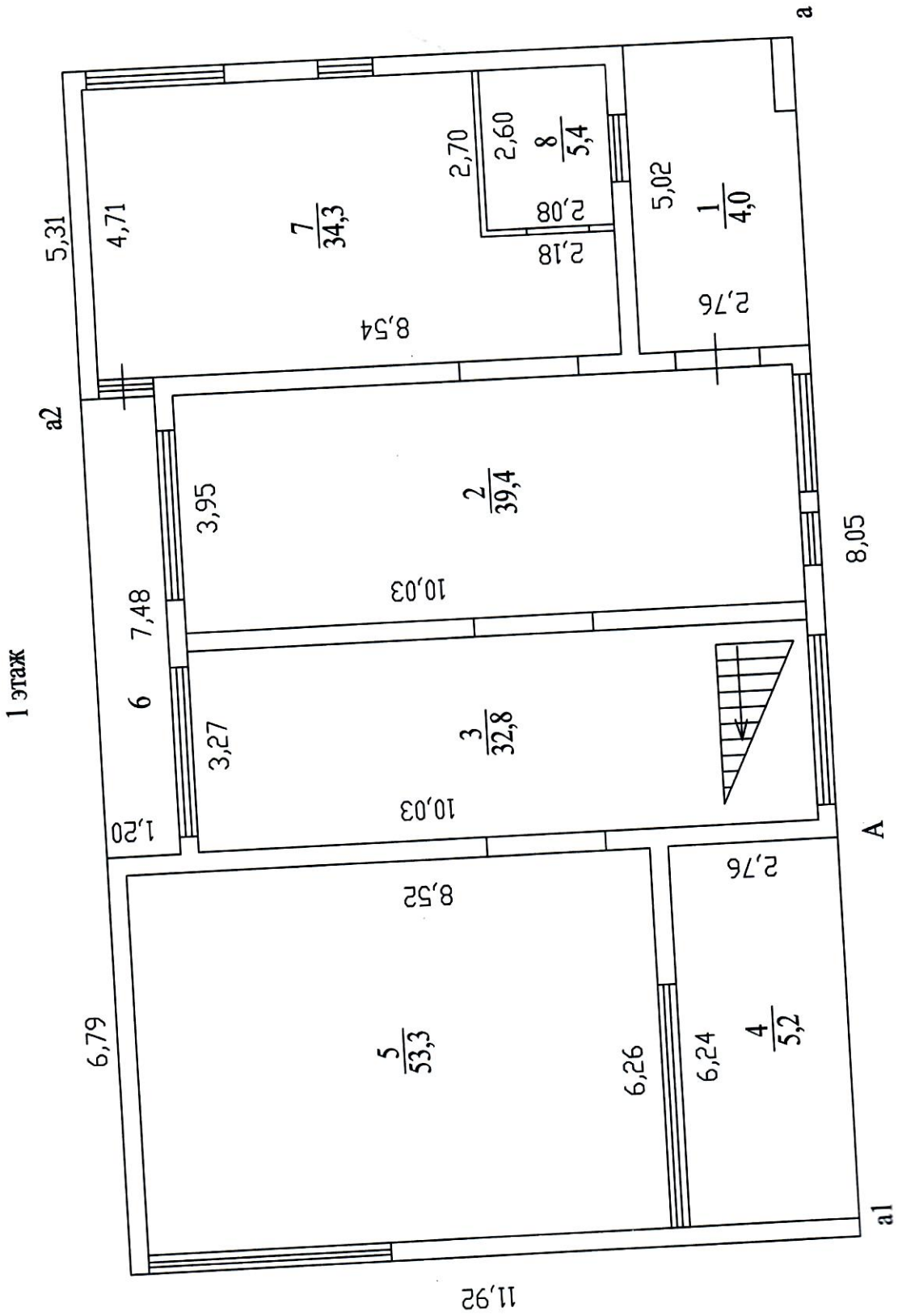
Условные обозначения:

А – жилой дом, а-терраса, а1-терраса, а2-терраса, а3-терраса, а4-лоджия, а5-лоджия.

б. Благоустройство здания (жилой дом)

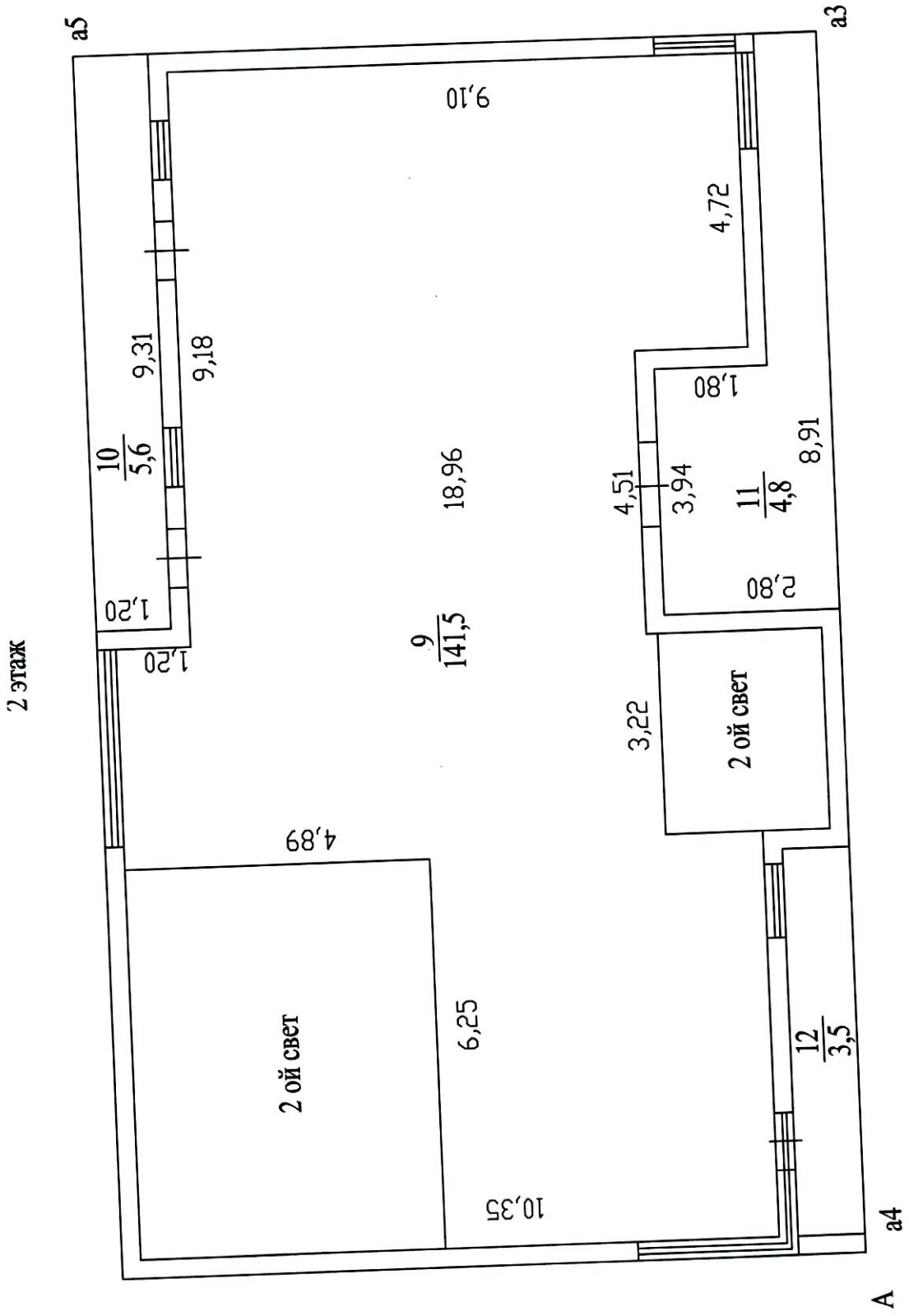
	Водопровод (кв.м.)		Канализация (кв.м.)		Отопление (кв.м.)		Горячее водоснабжение (кв.м.)		Газоснабжение (кв.м.)		Электроснабжение (кв.м.)	Другие элементы благоустройства
	Центральный	Автономный	Центральный	Автономный	Центральный	Автономный	Центральный	Автономный	Центральный	Автономный		
	2	3	4	5	6	7	8	9	10	11	12	13
	306,7	-	306,7	-	-	-	-	-	-	-	306,7	-
	306,7	-	306,7	-	-	-	-	-	-	-	306,7	-

7. План 1 этажа здания



Масштаб 1:100

7. План 2 этажа здания



Экспликация к поэтажному плану жилого дома

Литера по плану	Этаж	Номер помещения на плане	Номер комнаты на плане	Назначение комнаты	Формула подсчета площадей всех частей здания	Площадь всех частей здания (комнат и помещений вспомогательного использования), кв. м.	в том числе (кв.м.)				Высота, м.	Самовольно переустроенная или перепланированная площадь, кв.м.	Примечание
							Общая площадь жилого помещения	из нее		Площадь помещений вспомогательного использования (лоджий, балконов, веранд, террас), кв.м.			
								Жилая	Подсобная				
a	1	1	1	терраса	2,74*5,02-0,30*1,19	4,0				4,0			
A			2	подсобная	3,95*10,03	39,4	39,4						
A			3	подсобная	3,27*10,03	32,8	32,8				3,40		
a1			4	терраса	6,24*2,76	5,2				5,2			
A			5	гостинная	6,26*8,52	53,3	53,3	53,3					
a2			6	терраса	1,20*7,48	2,7				2,7			
A			7	котельная	4,71*8,54-2,18*2,70	34,3	34,3		34,3				
A			8	котельная	2,08*2,60	5,4	5,4		5,4				
A	2		9	жилая	10,35*18,96-6,25*4,89 -1,20*9,18-4,51*1,80-3,23*1,55	141,5	141,5	141,5			3,34		
a5			10	лоджия	1,20*9,31	5,6				5,6			
a3			11	терраса	8,91*2,80-1,80*4,97	4,8				4,8			
a4			12	лоджия	1,07*6,41	3,5				3,5			
Итого по помещению № 1						332,5	306,7	194,8	111,9	25,8			
Итого:						332,5	306,7	194,8	111,9	25,8			

9.0 Фотография.



9.1 Свидетельство о членстве в Совете работодателей кадастровых инженеров.



10. ОТЧЕТЫ И РЕЗУЛЬТАТЫ

Дата обследования	Выполнено	Проведено
	Ф.И.О.	Подпись
30.03.2015г	Гольцев А.М.	