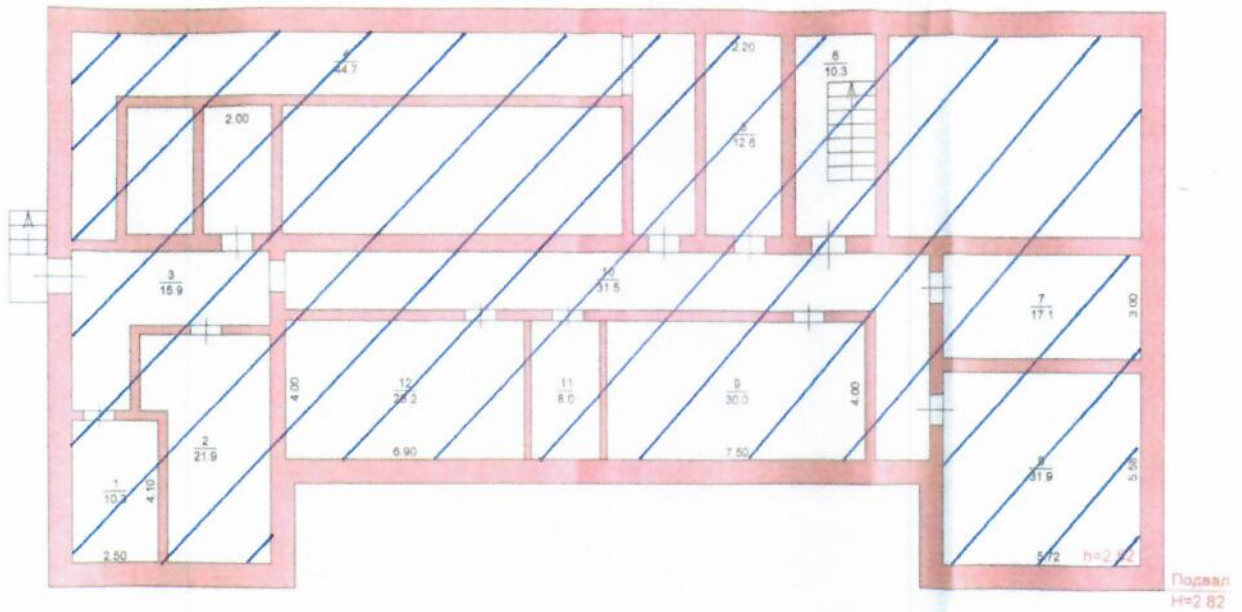


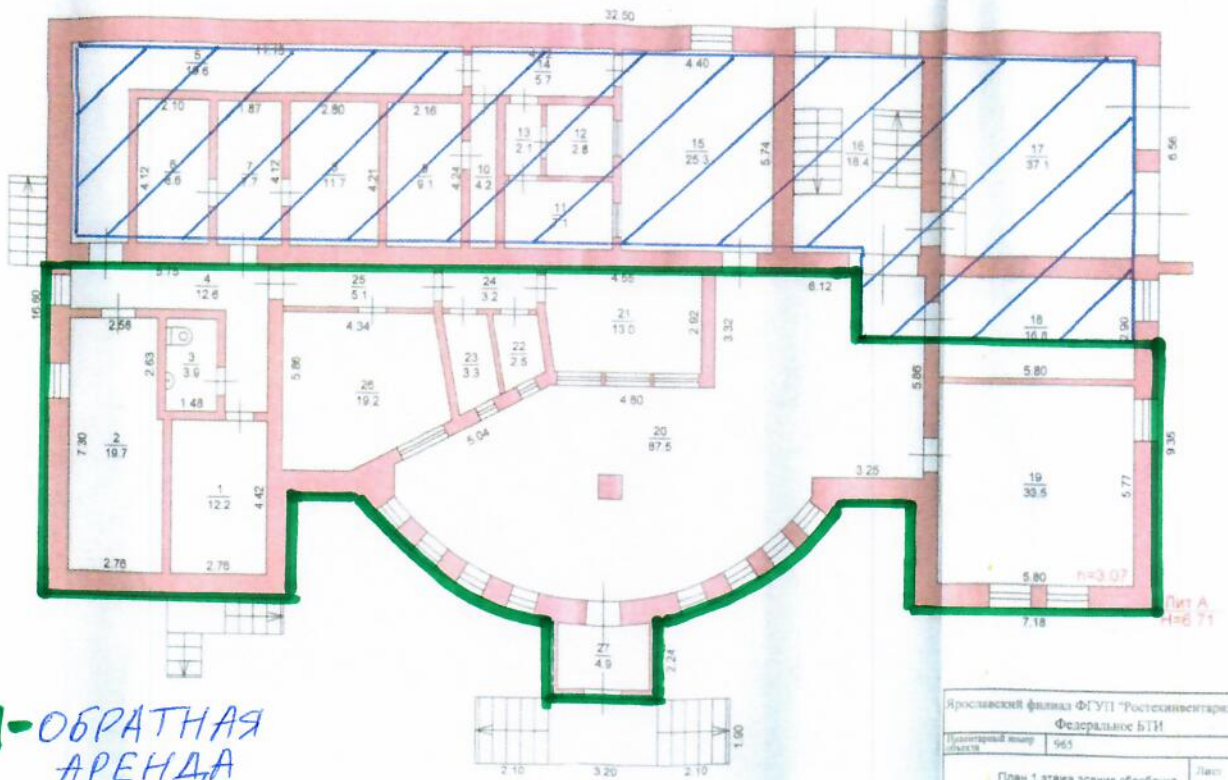
Подвал



Подвал  
№2 82

Ярославский филиал ФГ УП "Ростехинвентаризация"			
Федеральное БТИ			
Инвентарный номер	965		
План подвала здания Сбербанка.			Лист 1
			Листов 1
			Масштаб 1:100
	Ф.И.О.	Подпись	Дата
Исполнил	Миронова Н.И.	<i>[Signature]</i>	02.11.2015
Проверил	Бобальева Н.Н.	<i>[Signature]</i>	

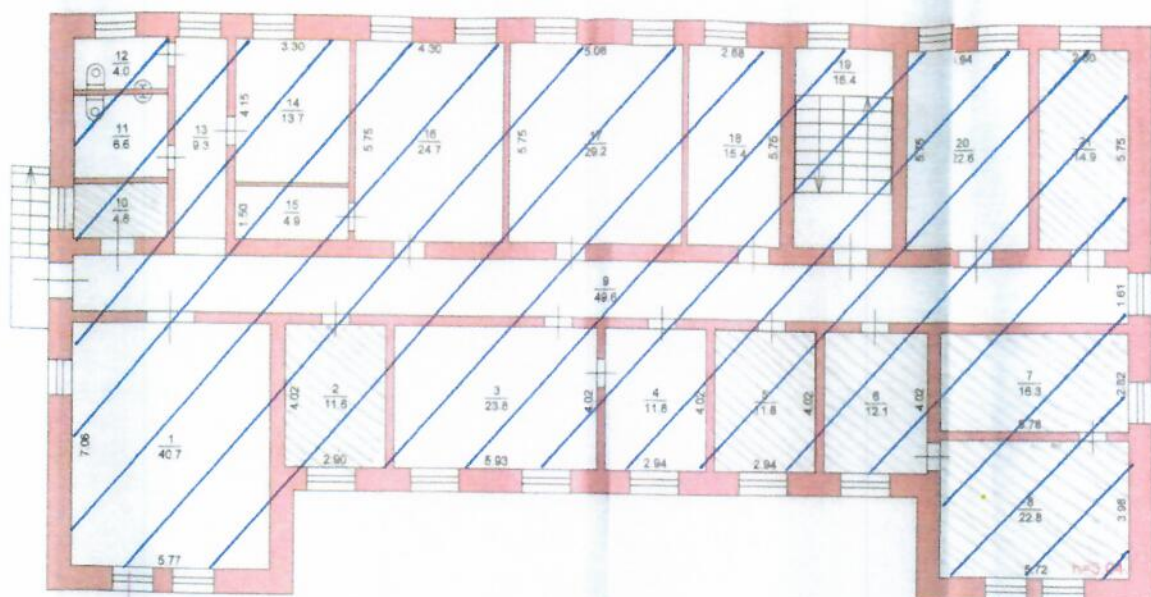
1 этаж



□ - ОБРАТНАЯ АРЕНДА

Ярославский филиал ФГУП "Ростехинвентаризация"			
Федеральное БТИ			
Планографический номер объекта	965	Лист	1
План 1 этажа здания Сбербанка		Листов	1
		Масштаб	1:100
Исполнитель	Ф.И.О. Морозова Н.И.	Подпись	[Подпись]
Проверил	Ф.И.О. Бобылев Н.И.	Дата	02.11.2013

## 2 этаж



Лист А  
№ 671

Ярославский филиал ФГУП "Ростехинвентаризация"  
Федеральное БТИ

Инвентарный номер объекта: 965

План 2 этажа здания Сбербанка

Лист 1

Листов 1

Масштаб

1:100

	Ф.И.О.	Подпись	Дата
Исполнил	Морозов Н.Н.	<i>[Signature]</i>	02.11.2015
Проверил	Бобылева Н.Н.	<i>[Signature]</i>	

10. ЭКСПЛИКАЦИЯ ПЛОЩАДЕЙ К ПОЭТАЖНЫМ ПЛАНАМ

Литера, Этаж	Номер и наименование помещения				Высота помещений, м	Площадь, кв.м						Примечание	
	нежилого помещения, помещений общего пользования		части нежилого помещения (помещения)			Нежилых помещений			Открытые неоглаживаемые планировочные элементы	Помещений общего пользования	Всех помещений здания		
	наименование/ назначение	№	наименование/ назначение	№		Общая	Основная	Вспомогательная					
1	2	3	4	5	6	7	8	9	10	11	12	13	
А подвал		Помещения подвала	Водомерный узел	1	2.52	10.3	-	10.3	-	-	-	10.3	
			Кладовая	2	2.52	21.9	-	21.9	-	-	-	21.9	
			коридор	3	2.52	15.9	-	15.9	-	-	-	15.9	
			коридор	4	2.52	44.7	-	44.7	-	-	-	44.7	
			Кладовая	5	2.52	12.6	-	12.6	-	-	-	12.6	
			лестница	6	2.52	10.3	-	10.3	-	-	-	10.3	
			Тепловой пункт	7	2.52	17.1	-	17.1	-	-	-	17.1	
			Архив	8	2.52	31.9	-	31.9	-	-	-	31.9	
			Кладовая	9	2.52	30.0	-	30.0	-	-	-	30.0	
			коридор	10	2.52	31.5	-	31.5	-	-	-	31.5	
			Кладовая	11	2.52	8.0	-	8.0	-	-	-	8.0	
			Кладовая	12	2.52	28.2	-	28.2	-	-	-	28.2	
			<b>Итого:</b>						262.4	-	262.4	-	-
<b>Общая площадь помещения всего, по этажу:</b>						262.4	-	262.4	-	-	262.4		
А 1 эт.		Помещения 1 этажа		1	3.07	12.2	12.2	-	-	-	-	12.2	
				2	3.07	19.7	-	19.7	-	-	-	19.7	
				3	3.07	3.9	-	3.9	-	-	-	3.9	
				4	3.07	12.6	-	12.6	-	-	-	12.6	
				5	3.07	19.6	-	19.6	-	-	-	19.6	
				6	3.07	8.6	-	8.6	-	-	-	8.6	
				7	3.07	7.7	-	7.7	-	-	-	7.7	
				8	3.07	11.7	-	11.7	-	-	-	11.7	
				9	3.07	9.1	-	9.1	-	-	-	9.1	
				10	3.07	4.2	-	4.2	-	-	-	4.2	
				11	3.07	7.1	7.1	-	-	-	-	7.1	
				12	3.07	2.8	2.8	-	-	-	-	2.8	
				13	3.07	2.1	-	2.1	-	-	-	2.1	
				14	3.07	5.7	-	5.7	-	-	-	5.7	
				15	3.07	25.3	25.3	-	-	-	-	25.3	
				лестница	16	3.07	18.4	-	18.4	-	-	18.4	
				Гараж	17	3.07	37.1	-	37.1	-	-	37.1	
				кабинет	18	3.07	16.8	16.8	-	-	-	16.8	
				кабинет	19	3.07	33.5	33.5	-	-	-	33.5	
				зал	20	3.07	87.5	87.5	-	-	-	87.5	
				кабинет	21	3.07	13.0	13.0	-	-	-	13.0	
					22	3.07	2.5	2.5	-	-	-	2.5	
					23	3.07	3.3	3.3	-	-	-	3.3	
				коридор	24	3.07	3.2	-	3.2	-	-	3.2	
				коридор	25	3.07	5.1	-	5.1	-	-	5.1	
				кабинет	26	3.07	19.2	19.2	-	-	-	19.2	
				Гамбур	27	3.07	4.9	-	4.9	-	-	4.9	
<b>Итого:</b>						396.8	223.2	173.6	-	-	396.8		
<b>Общая площадь помещения всего, по этажу:</b>						396.8	223.2	173.6	-	-	396.8		
А 2 эт.		Помещения 2 этажа	Актовый зал	1	3.04	40.7	40.7	-	-	-	-	40.7	
			кабинет	2	3.04	11.6	11.6	-	-	-	11.6	сдако в аренду	
			кабинет	3	3.04	23.8	23.8	-	-	-	23.8		

1	2	3	4	5	6	7	8	9	10	11	12	13		
			кабинет	4	3.04	11.8	11.8	-	-	-	11.8			
			кабинет	5	3.04	11.8	11.8	-	-	-	11.8	сдано в аренду		
			кабинет	6	3.04	12.1	-	12.1	-	-	12.1	сдано в аренду		
			Кабинет руководителя	7	3.04	16.3	16.3	-	-	-	16.3	сдано в аренду		
			Кабинет руководителя	8	3.04	22.8	22.8	-	-	-	22.8	сдано в аренду		
			коридор	9	3.04	49.6	-	49.6	-	-	49.6			
			Кладовая	10	3.04	4.6	-	4.6	-	-	4.6	сдано в аренду		
			санузел	11	3.04	6.6	-	6.6	-	-	6.6			
			санузел	12	3.04	4.0	-	4.0	-	-	4.0			
			коридор	13	3.04	9.3	-	9.3	-	-	9.3			
			кабинет	14	3.04	13.7	13.7	-	-	-	13.7			
			Кладовая	15	3.04	4.9	-	4.9	-	-	4.9			
			кабинет	16	3.04	24.7	24.7	-	-	-	24.7			
			кабинет	17	3.04	29.2	29.2	-	-	-	29.2			
			кабинет	18	3.04	15.4	15.4	-	-	-	15.4			
			лестница	19	3.04	16.4	-	16.4	-	-	16.4			
			кабинет	20	3.04	22.6	22.6	-	-	-	22.6			
			Архив	21	3.04	14.9	14.9	-	-	-	14.9	сдано в аренду		
						Итого:	366.8	259.3	107.5	-	-	366.8		
			Общая площадь помещения всего, по этажу:					366.8	259.3	107.5	-	-	366.8	
			Общая площадь помещений всего, по зданию:					1026.0	482.5	543.5	-	-	1026.0	