

*Копия
заказ № 556*

ДЕЛО № 556

НАЧАТО _____ 19 г.

ОКОНЧЕНО _____ 19 г.

пос. Туринское
Сберкасса

На _____ листах

РСФСР
Министерство жилищно-коммунального хозяйства

Термавское

бюро технической инвентаризации

Технический паспорт

на здание

Сборная

назначение нежилого строения

район

Термавский

город (пос.)

Турнавское

улица (пер.)

Советская

Квартал № _____

Инвентарный № _____ ✓

Форма технического паспорта утверждена приказом
по МЖКХ РСФСР от _____

№ _____

К сведению владельца здания

1. О всех случаях переустройства здания или возведения дополнительных построек владельцы обязаны сообщить в местное бюро технической инвентаризации для отражения этих обстоятельств в соответствующей документации.

В целях учета происшедших изменений здания обследуются каждые три года (инструкция Министерства коммунального хозяйства РСФСР от 31 октября 1951 года).

2. Стоимость первичных учетно-оценочных работ и регистрации происшедших в зданиях и земельных участках изменений оплачивается владельцами по таксам, утвержденным Министерством жилищно-коммунального хозяйства РСФСР.

Задолженность, не погашенная в установленный срок, взыскивается в бесспорном порядке (Постановление Совета Министров РСФСР от 12 ноября 1962 г. № 1497).

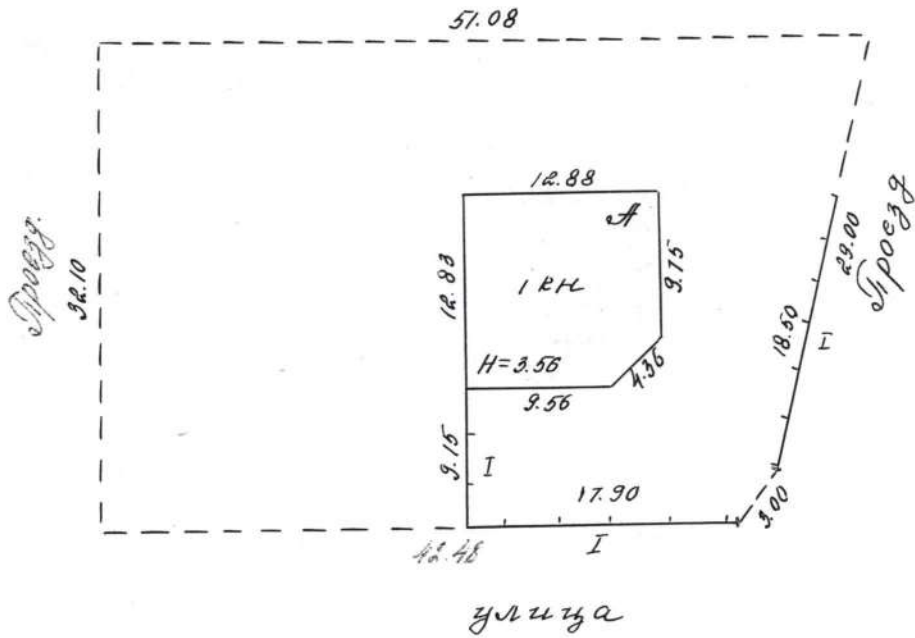


ГОСУДАРСТВЕННОГО УЧАСТКА

№ 10

пос. Кузнецкая
Советская ул 46
Свердловская

уз-к дома



И. КАШИРИН Б.И.
СЕКТОР-10
РАССМОТРЕНО
25 октября 1995

VII. Описание конструктивных элементов основных пристроек и определение их износа

Литера А Год постройки 1994г. Число этажей I

Группа капитальности _____ Вид внутренней отделки _____

номера по нар.	Наименование конструктивных элементов	Описание конструктивных элементов (материал, конструкция, отделка и прочее)	Техническое состояние (осадка, трещины, гниль и т. п.)	Удельный вес по таблице	Поправки к удельному весу в процентах	Удельный вес конструктивного элемента	Износ в %	износ к строению гр. 7Xгр. 8 100	Текущие изменения износа в %		
									эле-мента	к строе-нию	
1	2	3	4	5	6	7	8	9	10	11	
1	Фундаменты	<i>ребетонн. блоки</i>	<i>хорош.</i>	4	1	4	0				
2	а) Стены и их наружная отделка	<i>кирпичное</i>	<i>-</i>	35	1	35	0				
	б) Перегородки	<i>кирпичное</i>	<i>-</i>				0				
3	Перекрытия	<i>чердачное</i>	<i>неб. шифер</i>	24	1	24	0				
		<i>между-этажное</i>									
		<i>надподвальное</i>									
4	Крыша	<i>немеж.</i>	<i>-</i>	2	1	2	0				
5	Полы	<i>цементное (кер. шифер, линолеум, доска)</i>	<i>-</i>	6	1	6	0				
6	Проемы	<i>оконные</i>	<i>д. ок. сиферн.</i>	4	1	4	0				
		<i>дверные</i>	<i>прочее</i>				0				
7	Внутренняя отделка	<i>обои л/окр.</i>	<i>хорош.</i>	8	1	8	0				
8	Санитарно-электротехнические устройства	<i>отопление</i>	<i>сет. сети</i>								
		<i>водопровод</i>	<i>сет. сети</i>								
		<i>канализация</i>	<i>сет. сети</i>								
		<i>горяч. водоснаб.</i>									
		<i>ванны</i>	<i>д. в.</i>								
		<i>электроосвещен.</i>		<i>-</i>							
		<i>радио</i>			11	-0.2	10.8	0			
		<i>телефон</i>	<i>да</i>								
	<i>вентиляция</i>	<i>да</i>									
	<i>лифты</i>										
9	Прочие работы	<i>сет. работы</i>	<i>хорош.</i>	3	1	3	0				

Итого: 100 X 99.8 X X

проц. износа, приведенный к 100 по формуле:

процент износа [гр. 9] X 100 / удельный вес [гр. 7]

IX. Техническое описание пристроек и других частей здания

Наименование конструктивных элементов	Литера <u>А'</u>			Литера _____			Литера _____			
	Н=	Удельный вес по таблице	Поправки	Удельный вес с поправками	Удельный вес по таблице	Поправки	Удельный вес с поправками	Удельный вес по таблице	Поправки	Удельный вес с поправками
Фундаменты										
Стены и перегородки										
Перекрытия										
Крыша										
Полы										
Проемы										
Отделочные работы										
Электроосвещение										
Прочие работы										
Итого		100	×		100	×		100	×	

Наименование конструктивных элементов	Литера _____			Литера _____			Литера _____			
	Н=	Удельный вес по таблице	Поправки	Удельный вес с поправками	Удельный вес по таблице	Поправки	Удельный вес с поправками	Удельный вес по таблице	Поправки	Удельный вес с поправками
Фундаменты										
Стены и перегородки										
Перекрытия										
Крыша										
Полы										
Проемы										
Отделочные работы										
Электроосвещение										
Прочие работы										
Итого		100	×		100	×		100	×	

К-Т 58.1 10.0.85

X. Исчисление восстановительной действительной стоимости здания и его частей

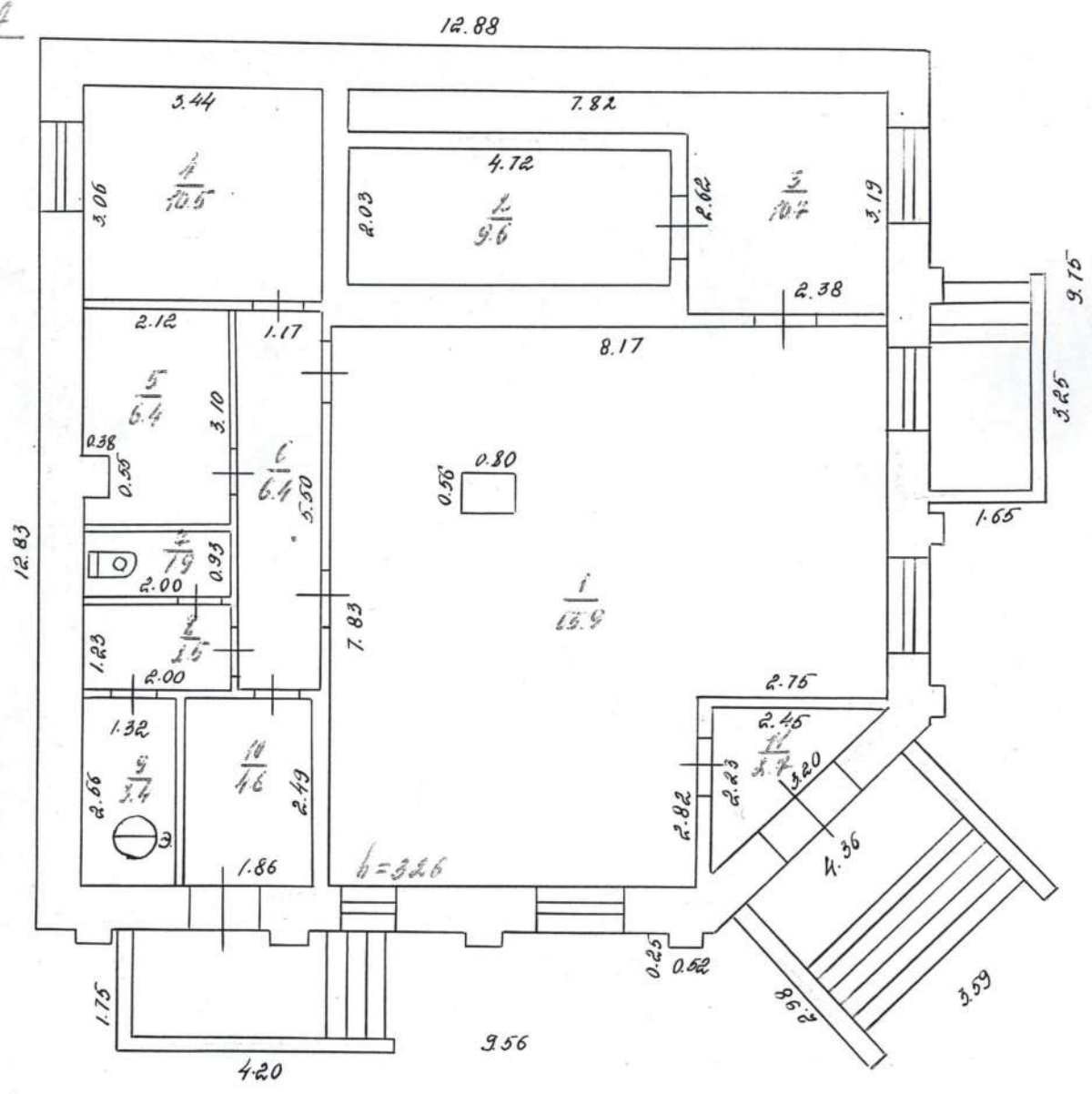
Литера	Наименование пристроек	№ сборки	№ Таблицы	Измеритель	Стоимость измерителя по таблице	Поправка к стоимости (коэффициенты) на:				Стоимость измерителя по таблице	Стоимость (объем - м ³ площадь - м ²)	Восстановительная стоимость в рублях	% износа	Действительная стоимость в рублях			
						Удельный вес	группу капитал.	климатический район	Литера								
1	2	3	4	5	6	7	8	9	10	11	12	13	14	15	16	17	18
А	Основная часть	26	51	м ³	23.1	99.8	23.05						23.05	570	1257442.1	0	
А'	Пристройка	26	51	м ³	23.1	99.8	23.05						18.44	376	680410.2	0	
															1919852.3		

Ф. С. По. Кр. По. Пр. Ол. Эл. Пр. Ф. Ю. Ст. Пе. Кр. По. Пр. От. Эл. Пр. Ф. Д.

Литера 1

ПОЭТАЖНЫЙ ПЛАН ДОМА
 ДЛ. УЛ. прос. Куликовского № 11
ул. Советская д/а Масштаб 1:100

Лит А
 Н=3.58



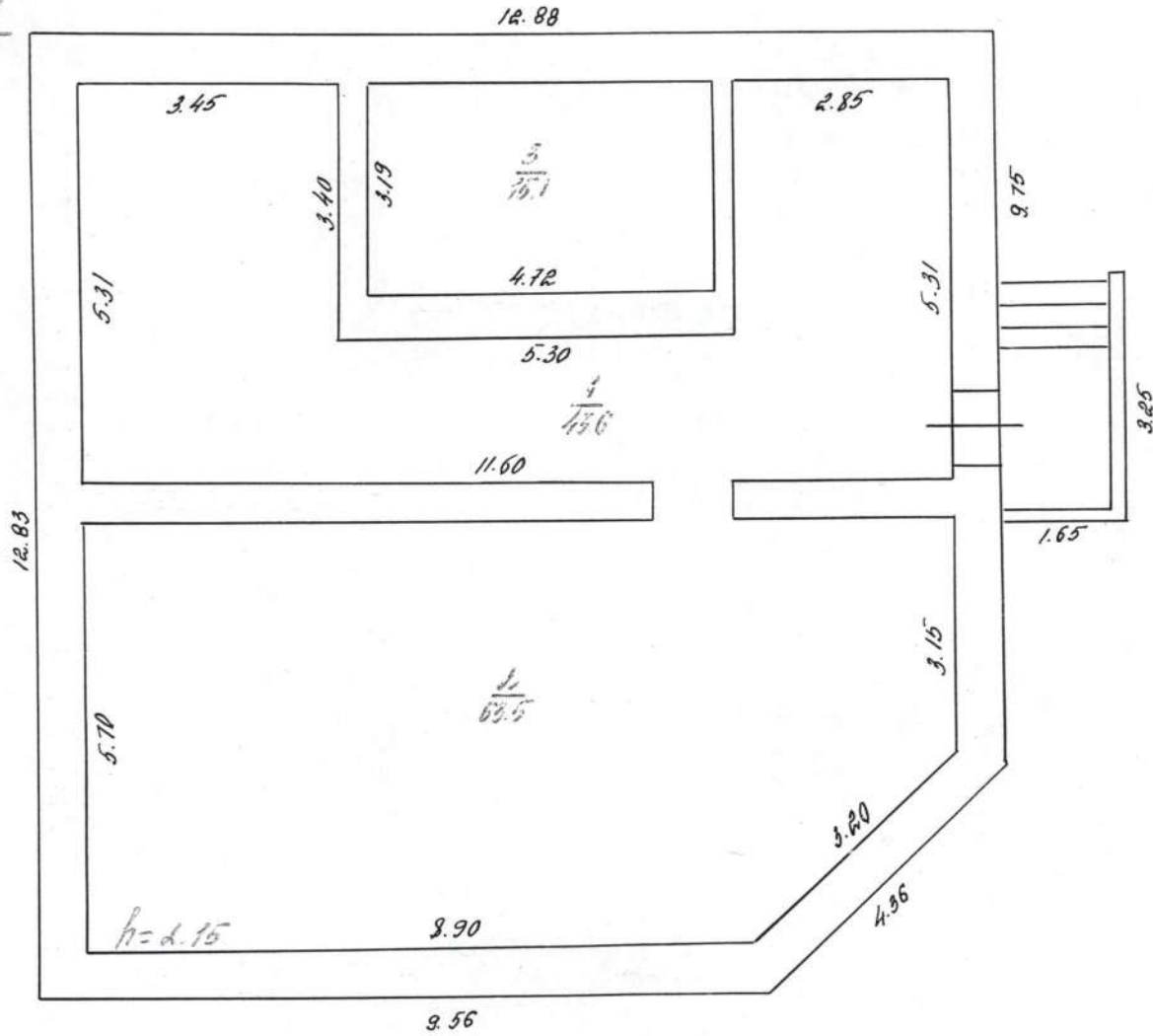
Масштаб 1:100
 Инженер-архитектор
 Исполнитель
 25.05.95

К
 Дата записи

ПОЭТАЖНЫЙ ПЛАН ДОМА
 по ул. Сургановская инв. № _____
Светловская д 4а Масштаб 1:100

ПОДВАЛ

Лит А'
 Н=8.35



Начальник БТИ
 Инженер-браталар
 Исполнитель _____
 «15» Октября 1984

К П
 Дата записи и литеры по плану
 15
 4
 15

