

РЕСПУБЛИКА БАШКОРТОСТАН



Участок г.Уфы Государственного бюджетного учреждения Республики Башкортостан
"Государственная кадастровая оценка и техническая инвентаризация"

ТЕХНИЧЕСКИЙ ПАСПОРТ

На Нежилое здание

Район	Уфимский
	Деревня Вавилово
Улица	ТРАКТОВАЯ
Дом №	21
Строение (корпус)	1

Инвентарный номер	11864				
Кадастровый номер					
	А	Б	В	Г	Д
					Е

Форма технического паспорта согласована
с Государственным комитетом
Республики Башкортостан по управлению
государственной собственностью 10.01.2001 г.

Паспорт составлен по состоянию на
4 октября 2017 г.

(указывается дата обследования объекта недвижимости)



ТЕХНИЧЕСКИЙ ПАСПОРТ ПРАВОУСТАНОВЛИВАЮЩИМ ДОКУМЕНТОМ НЕ ЯВЛЯЕТСЯ

1. Состав объекта недвижимости (назначение основных строений)

№ п/п	Литера строения	Наименование (назначение, классификация строений)	Фактическое использование	Основные учетно-технические характеристики строений					
				Материал стен	Этажность	Общая площадь, кв.м.	Общий объем, куб.м.	Процент износа	Инвентаризационная стоимость, руб.
1	Б	Фруктохранилище	По назначению	ж/б панели	2	4 905.9	35512	29	3 384 429
2	Б1	Склад	По назначению	металлические	1	3 279.6	28211	9	1 640 282
Итого:						8 185.5			5 024 711

Инвентаризационная стоимость:
Пять миллионов тридцать шесть тысяч пятьсот семьдесят девять рублей.

Назначение: нежилое
Лит В перелитерован в лит Б1.

2. Форма собственности

2.1. Реестровый номер

2.2. Сведения о принадлежности объекта недвижимости

Дата учета	Субъект права: для граждан - ФИО по паспорту, для юридических лиц - по Уставу	Вид права	Доля в праве	Документы, подтверждающие право пользования, владения и распоряжения
03.11.2017	Владельцы инвестиционных паев - Закрытый паевый инвестиционный фонд недвижимости "МДМ-Региональная недвижимость", данные о которых устанавливаются на основании данных лицевых счетов владельцев инвестиционных паев в реестре владельцев инвестиционных паев и счетов депо владельцев инвестиционных паев	Долевая собственность	Фруктохранилище, Лит. Б, пл. 4902,7 кв.м.	Свидетельство о государственной регистрации права серия 04 АГ № 295634 от 18.07.2011
03.11.2017	Владельцы инвестиционных паев - Закрытый паевый инвестиционный фонд недвижимости "МДМ-Региональная недвижимость", данные о которых устанавливаются на основании данных лицевых счетов владельцев инвестиционных паев в реестре владельцев инвестиционных паев и счетов депо владельцев инвестиционных паев	Долевая собственность	Помещение, пл. 3196,1 кв.м., пом. 1,2	Свидетельство о государственной регистрации права серия 04 АГ № 574197 от 13.01.2012

2.3. Учет арестов и запрещений

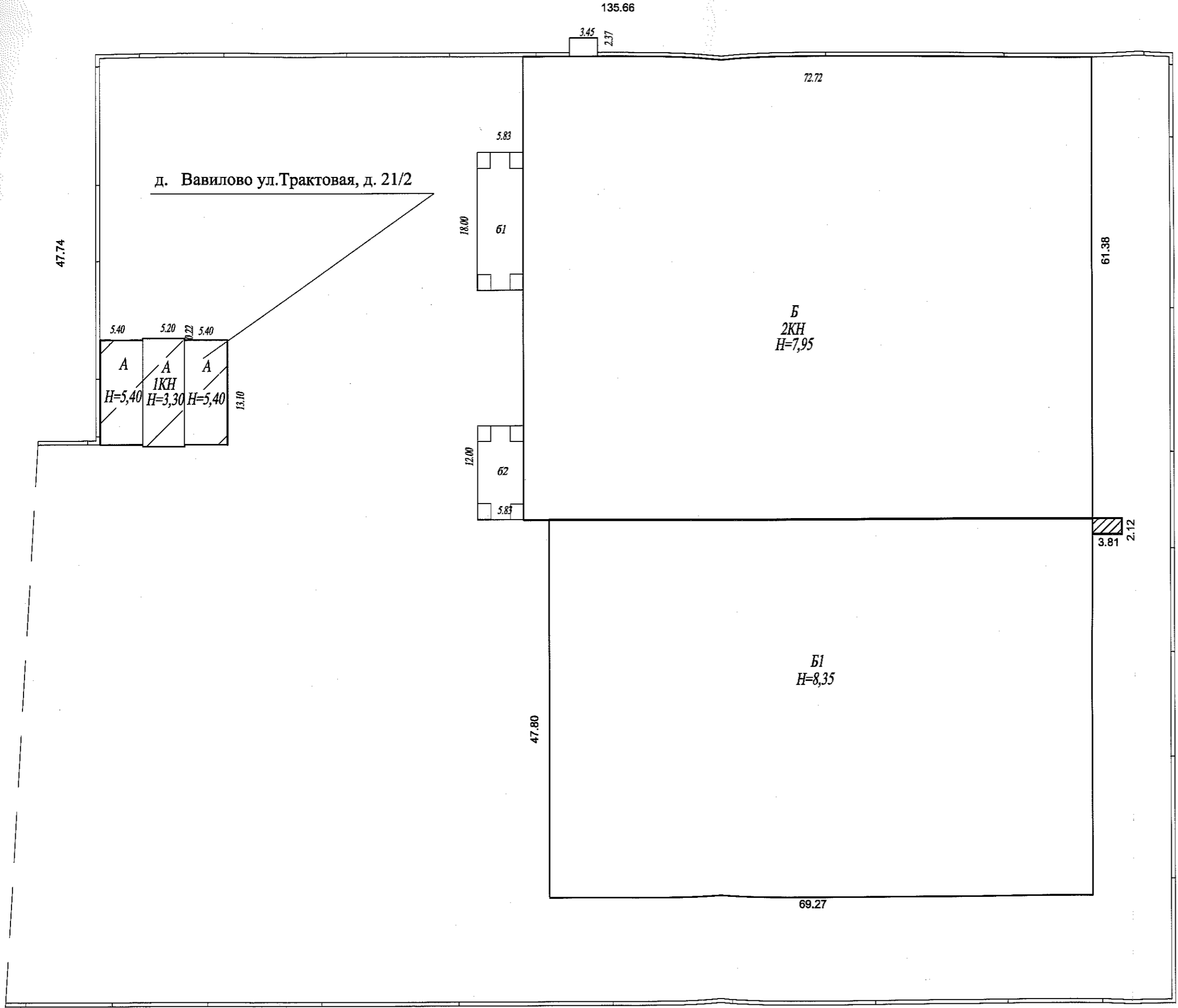
Наложено	Снято
Отсутствуют	

3. Экспликация земельного участка (кв. м.)

Площадь земельного участка		Застроенная площадь	Незастроенная площадь			Прочая
По документам	Фактическая		Всего	В том числе		
				Замощено	Озеленено	Прочая
		7 957.8				

СИТУАЦИОННЫЙ ПЛАН

д. Вавилово ул.Тракторная, д. 21/1



119.79

Сведения о границах земельного участка не предоставлены

Масштаб 1:500

Участок г.Уфы ГБУ Республики Башкортостан "Государственная кадастровая оценка и техническая инвентаризация" (г. Уфа, ул. Басарьева, д. 28-а)	
Исполнил	
Проверил	
Техническая инвентаризация по состоянию на <u>04.10.2017</u> г.	

Экспликация

к поэтажному плану на Нежилое здание
по адресу: РБ, р-н. Уфимский, д. Вавилово, ул. ТРАКТОВАЯ, д. 21/1

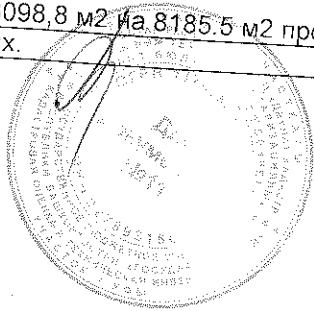
Литера по плану	Этаж	Номера помещений	Назначение частей помещений, комнат и т.д. по фактическому использованию	Общая площадь, кв.м.	в т.ч., кв.м.		Места общего пользования, кв.м.	Высота помещения, м
					Основная	Вспомогательная		
1	2	3	4	5	6	7	8	9
Б	1	1	тамбур					
		2	Коридор	2.1		2.1		3.00
		3	Кабинет	14.4		14.4		
		4	Кабинет	23.3	23.3			
		5	Бытовка	29.0	29.0			
		6	кабинет	2.7	2.7			
		6а	коридор	16.7	16.7			
		7	Лестничная клетка	5.3		5.3		
		8	архив	16.5		16.5		
		9	архив	0.8	0.8			
		10	архив	0.7	0.7			
		11	Душевая	0.5	0.5			
		12	Раздевалка	2.2		2.2		
		13	Коридор	1.3		1.3		
		14	Туалет	1.3		1.3		
		15	Туалет	1.6		1.6		
		16	Камера хранения	1.5		1.5		
		17	Камера хранения	133.1	133.1			7.55
		18	Камера хранения	277.8	277.8			
		19	цех товарной обработки	292.7	292.7			
		20	Бойлерная	523.2	523.2			
		21	Коридор	30.7		30.7		
		22	Коридор	201.3		201.3		
		23	Камера предварительного охлаждения	128.8		128.8		
		24	Камера хранения	147.1	147.1			
		25	Камера хранения	282.9	282.9			
		26	Камера хранения	273.3	273.3			
		27	машинное отделение	237.8	237.8			
		28	Камера предварительного охлаждения	171.3	171.3			
		29	Туалет	138.8	138.8			
		30	Туалет	1.1		1.1		
		31	Коридор	2.1		2.1		
		32	тамбур	10.3		10.3		
		33	аппаратная	3.1		3.1		
		34	Электрощитовая	24.0	24.0			
		35	Насосная	75.8		75.8		
		36	Коридор	8.9		8.9		
		37	Камера предварительного охлаждения	319.6		319.6		
				143.8	143.8			

Литера по плану	Этаж	Номера помещений	Назначение частей помещений, комнат и т.д. по фактическому использованию	Общая площадь, кв.м.	в т.ч., кв.м.		Места общего пользования, кв.м.	Высота помещения, м
					Основная	Вспомогательная		
1	2	3	4	5	6	7	8	9
		38	Камера предварительного охлаждения	137.8	137.8			
		39	Камера предварительного охлаждения	134.8	134.8			
		40	Камера предварительного охлаждения	138.1	138.1			
		41	Камера предварительного охлаждения	133.2	133.2			
		Итого по этажу "1" литеры "Б"		4091.3	3263.4	827.9		
Б1		42	коридор	83.5		83.5		
		43	склад	1629.0	1629.0			8.20
		44	склад	1567.1	1567.1			8.20
		Итого по этажу "1" литеры "Б1"		3279.6	3196.1	83.5		
Б	2	1	Гардеробная	19.0		19.0		3.00
		1а	гардероб	24.0		24.0		3.00
		2	Душевая	4.1		4.1		
		3	Туалет	1.2		1.2		
		4	Душевая	1.5		1.5		
		5	Душевая	4.9		4.9		
		6	Гардеробная	18.8		18.8		
		7	Туалет	1.4		1.4		
		8	Туалет	0.9		0.9		
		9	тамбур	2.2		2.2		
		10	Коридор	21.6		21.6		
		10а	площадка	2.3		2.3		
		11	Комната для обогрева	20.3	20.3			
		12	Лестничная клетка	16.6		16.6		
		13	Площадка	1.5		1.5		
		14	Галерея	22.3	22.3			
		15	Галерея	23.0	23.0			
		16	Галерея	44.2	44.2			
		17	Галерея	21.7	21.7			
		18	Галерея	20.9	20.9			
		19	Галерея	18.9	18.9			
		20	Галерея	46.6	46.6			
		21	Коридор	101.1		101.1		
		22	Коридор	31.7		31.7		
		23	Вент.камера	41.6		41.6		
		24	Галерея	18.4	18.4			
		25	Галерея	21.2	21.2			
		26	Галерея	21.9	21.9			
		27	Галерея	22.6	22.6			
		28	Галерея	23.4	23.4			
		29	Коридор	193.3		193.3		
		30	Площадка	1.5		1.5		
		Итого по этажу "2" литеры "Б"		814.6	325.4	489.2		
		Итого по литере "Б"		4905.9	3588.8	1317.1		
Б1		Итого по литере "Б1"		3279.6	3196.1	83.5		

Литера по плану	Этаж	Номера помещений	Назначение частей помещений, комнат и т.д. по фактическому использованию	Общая площадь, кв.м.	в т.ч., кв.м.		Места общего пользования, кв.м.	Высота помещения, м
					Основная	Вспомогательная		
1	2	3	4	5	6	7	8	9
			Итого по объекту в целом	8185.5	6784.9	1400.6		

Примечание

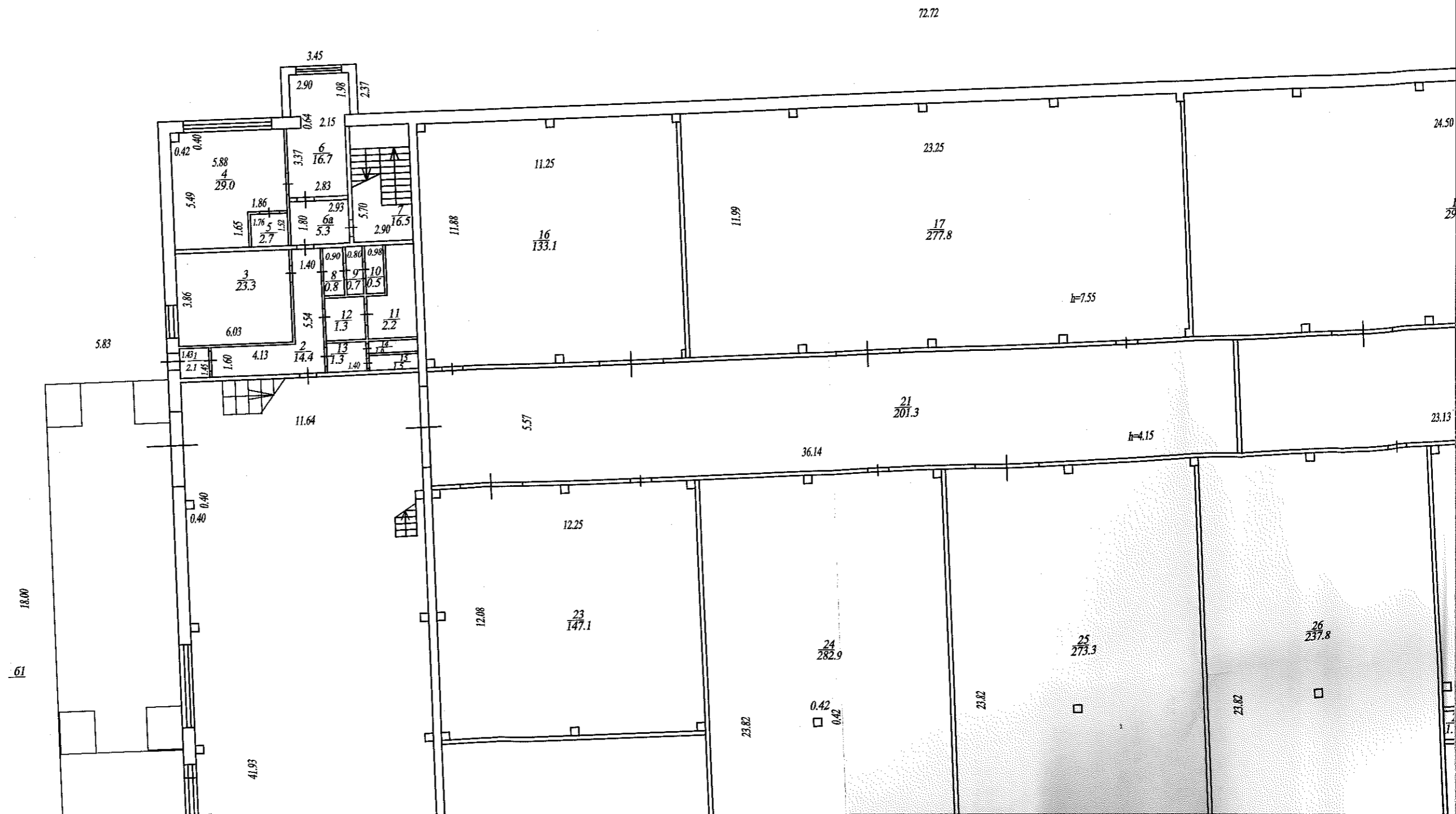
Изменение общей площади здания с 8098,8 м² на 8185,5 м² произошло в результате перепланировки и уточнения инвентаризационных данных.



ПОЭТАЖНЫЙ ПЛАН

Нежилого строения д. Вавилово ул.Тракторная, д. 21/1

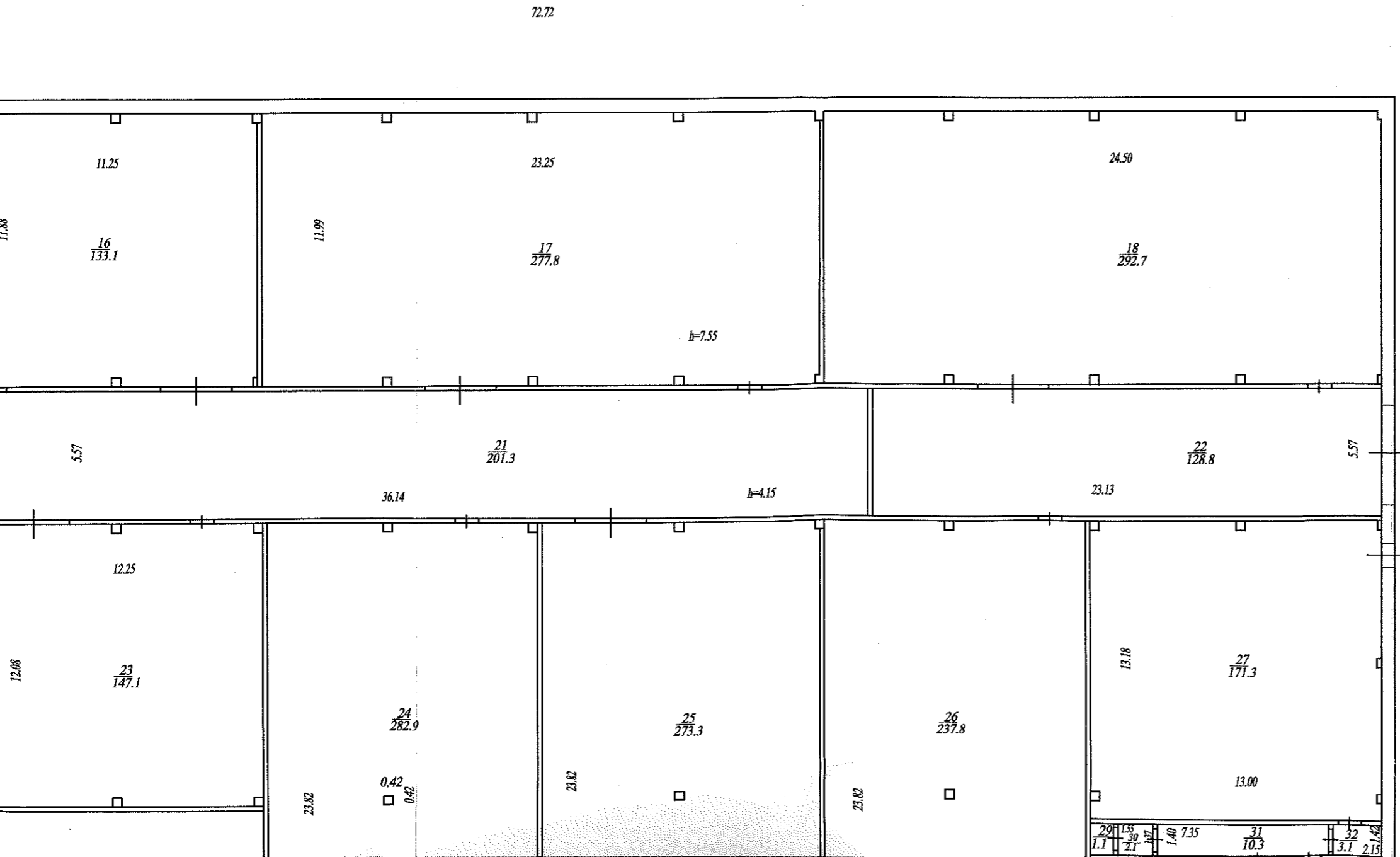
Литер Б,Б1 этаж первый

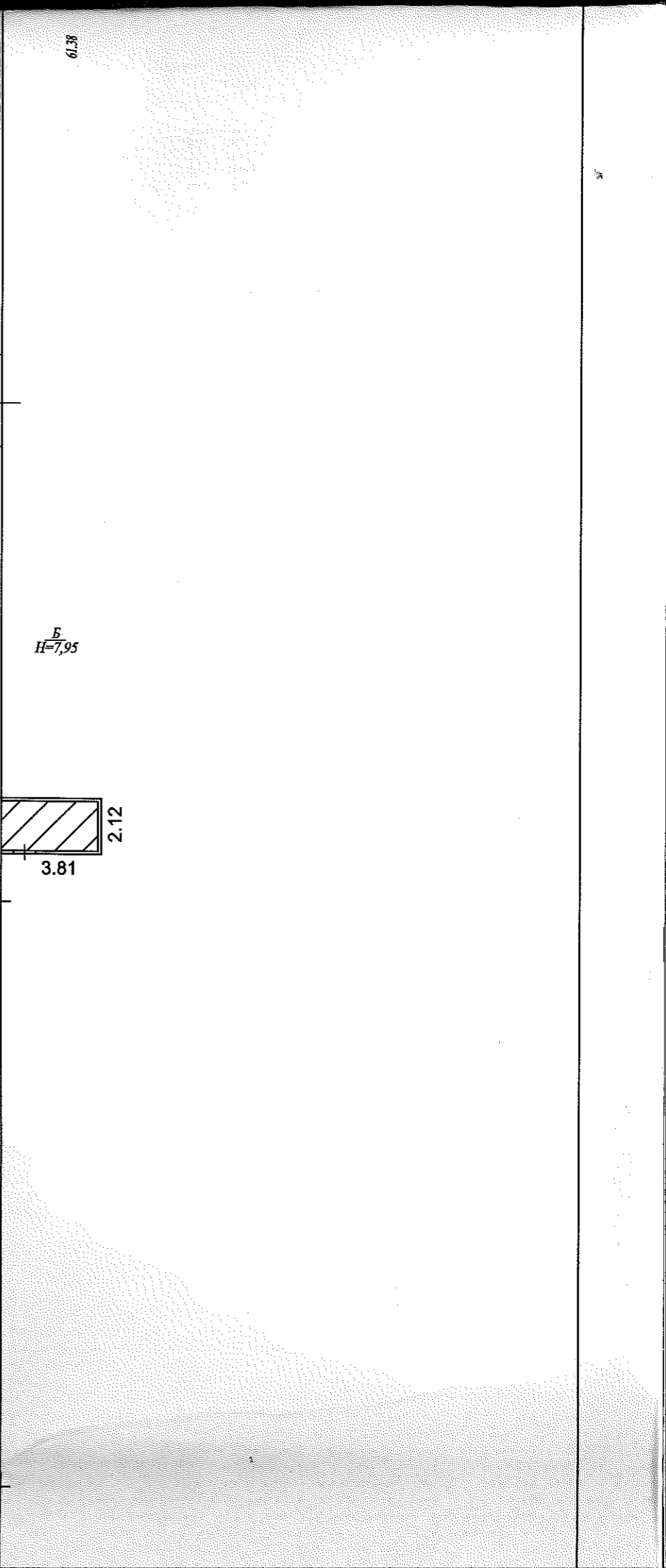
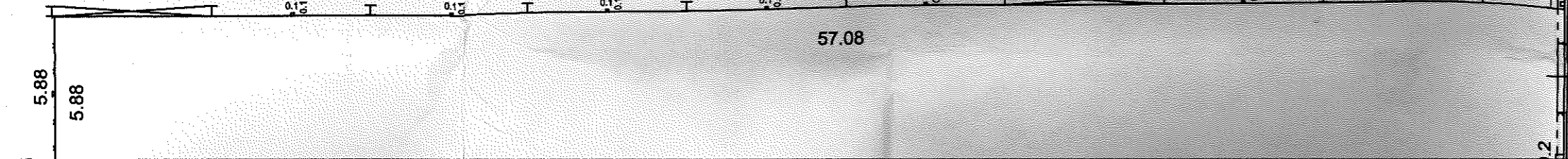
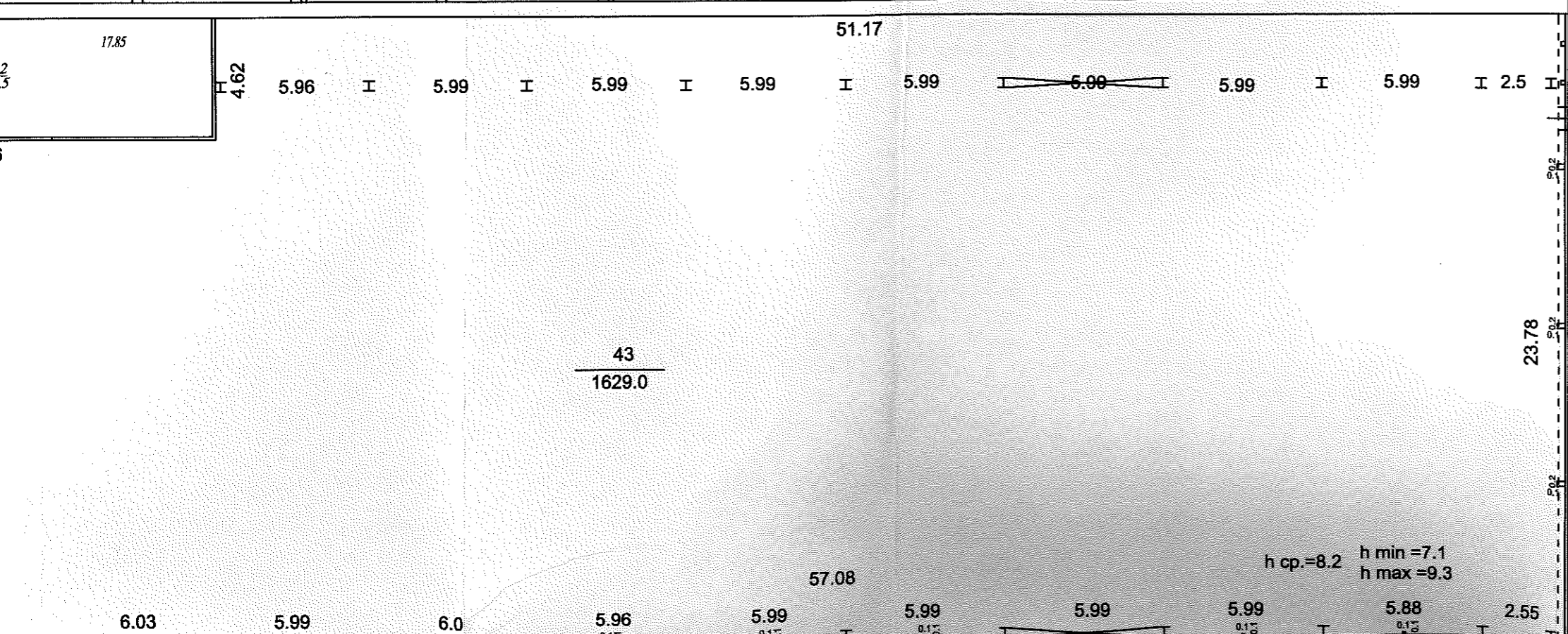
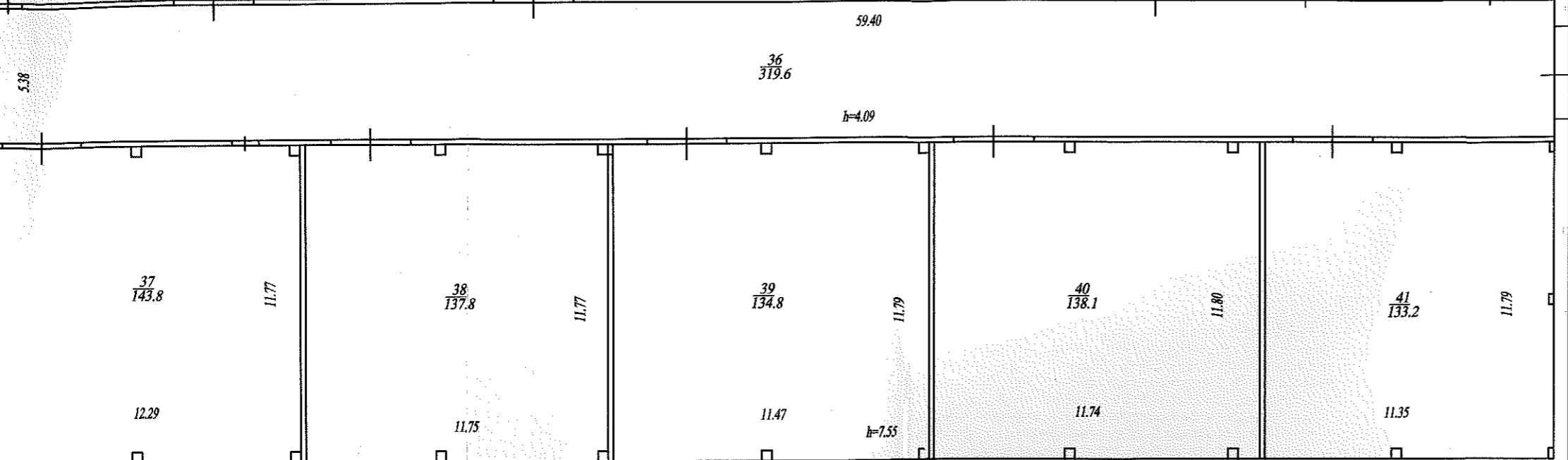
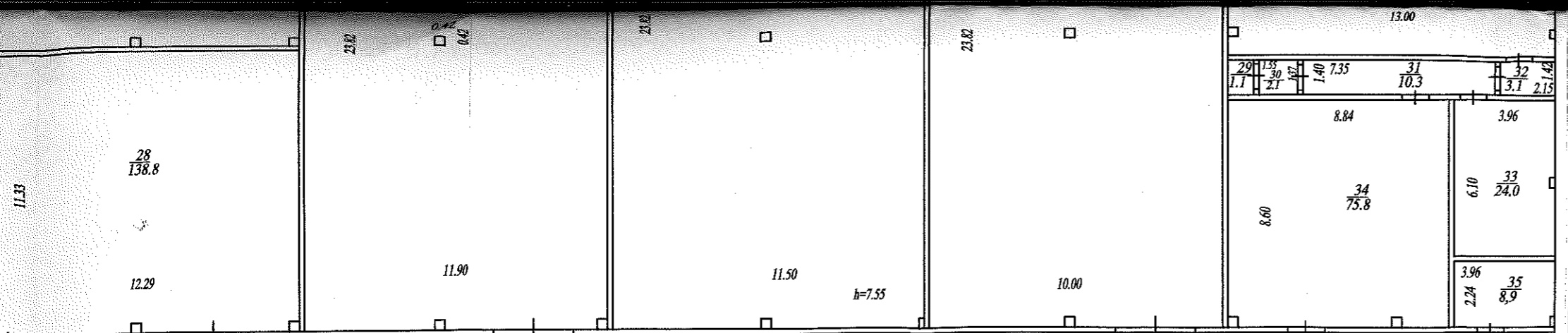


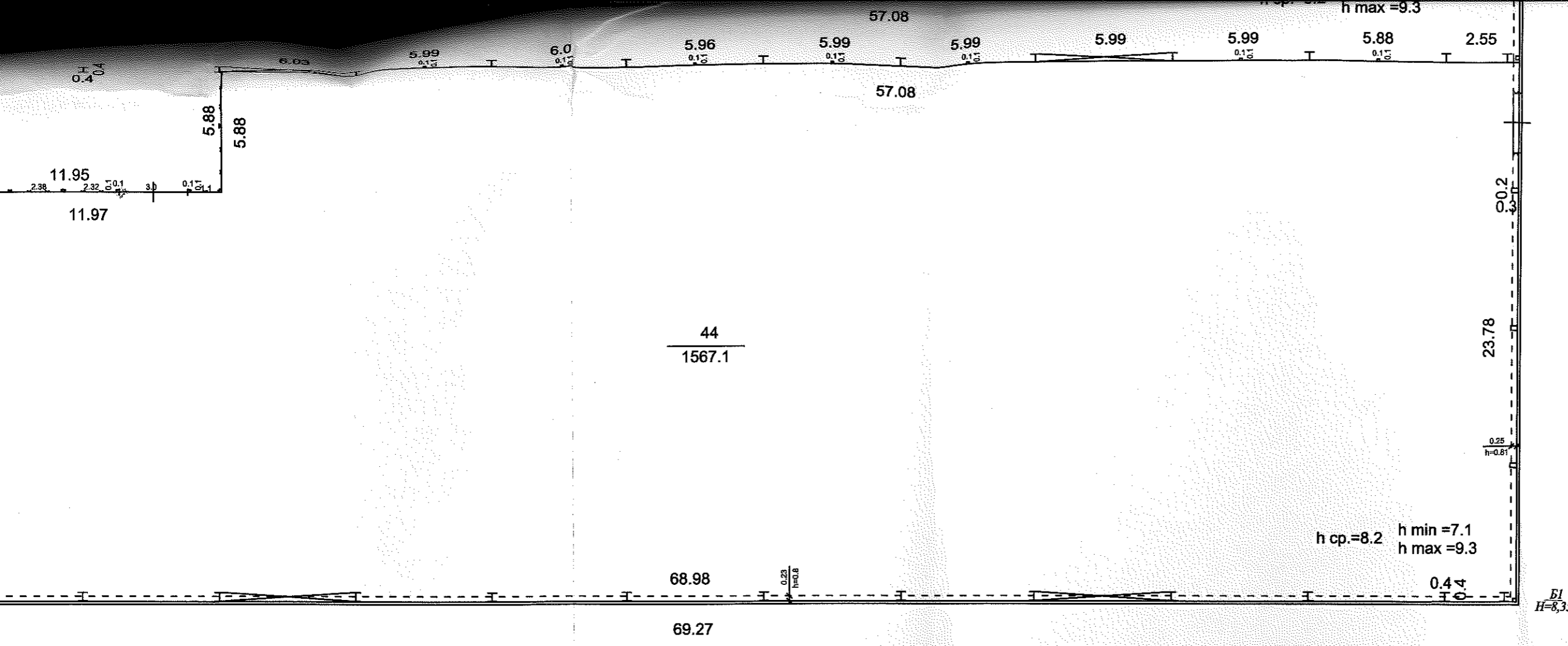
ПОЭТАЖНЫЙ ПЛАН

Нежилого строения д. Вавилово ул.Тракторная, д. 21/1

Литер Б,Б1 этаж первый

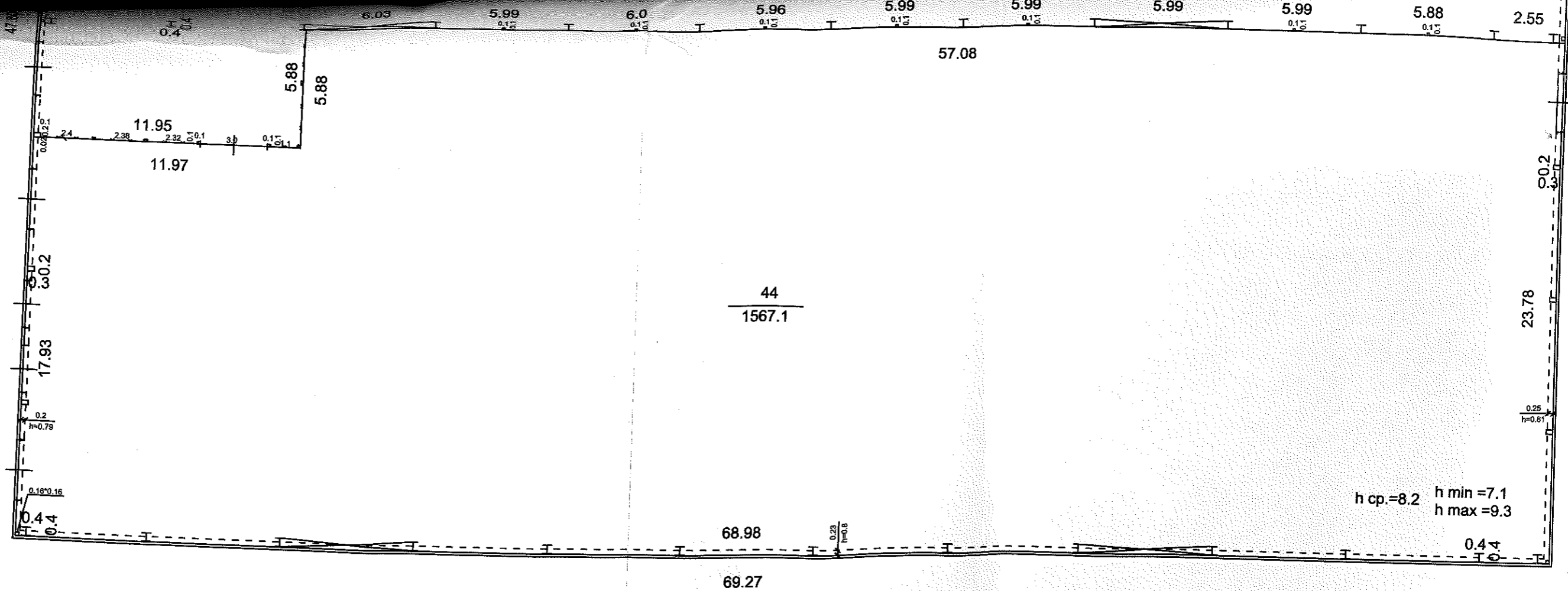






Масштаб 1:200

Участок г.Уфы ГБУ Республики "Государственная кадастровая и техническая инвентаризация" (г. Уфа, ул. Басманова, д.26 а)	
Исполнил	
Проверил	
Техническая инвентаризация по состоянию на 04.10.2017 г.	

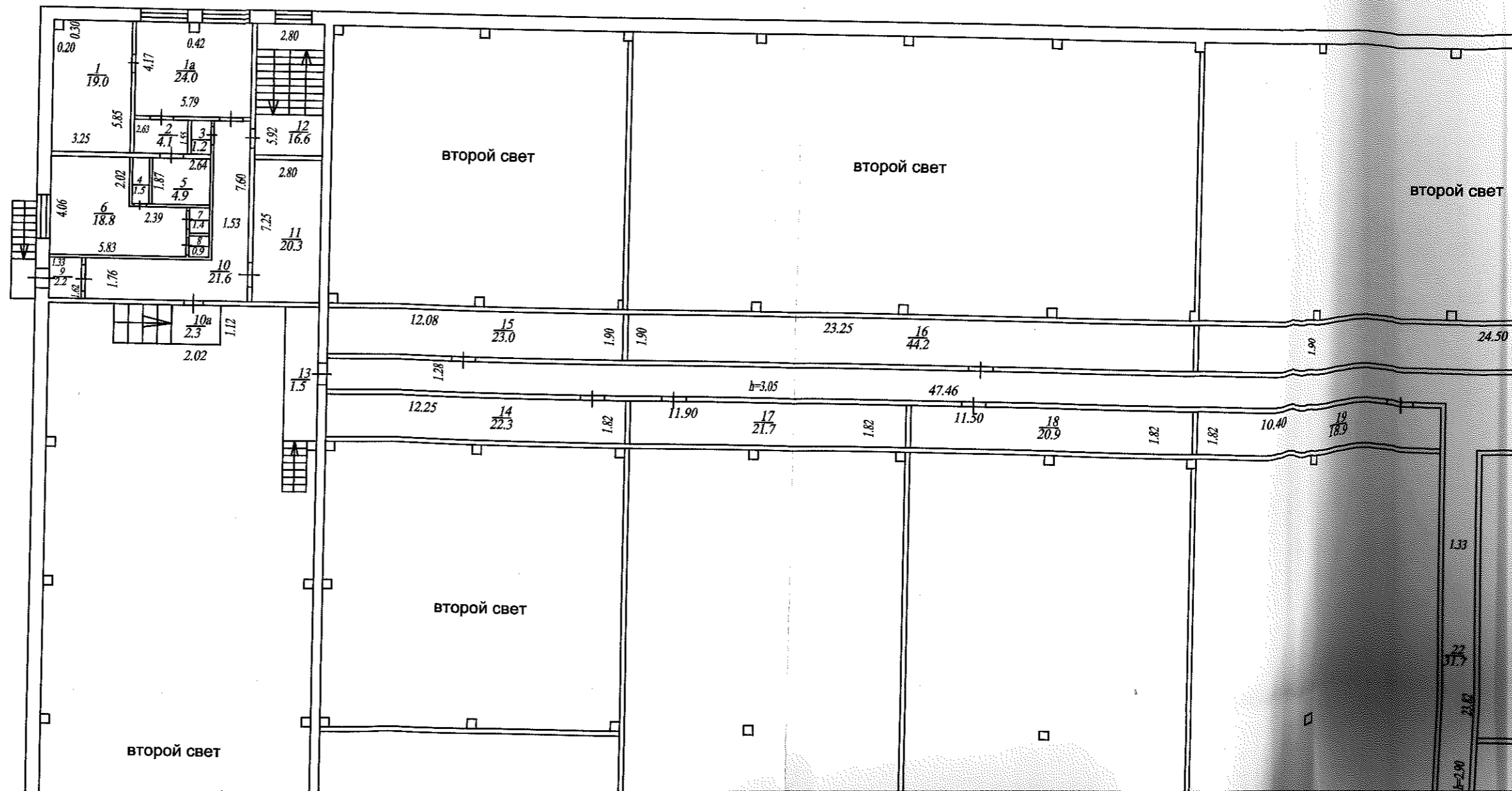


Б1
H=8,35

ПОЭТАЖНЫЙ ПЛАН

Нежилого строения д. Вавилово ул.Тракторная, д. 21/1

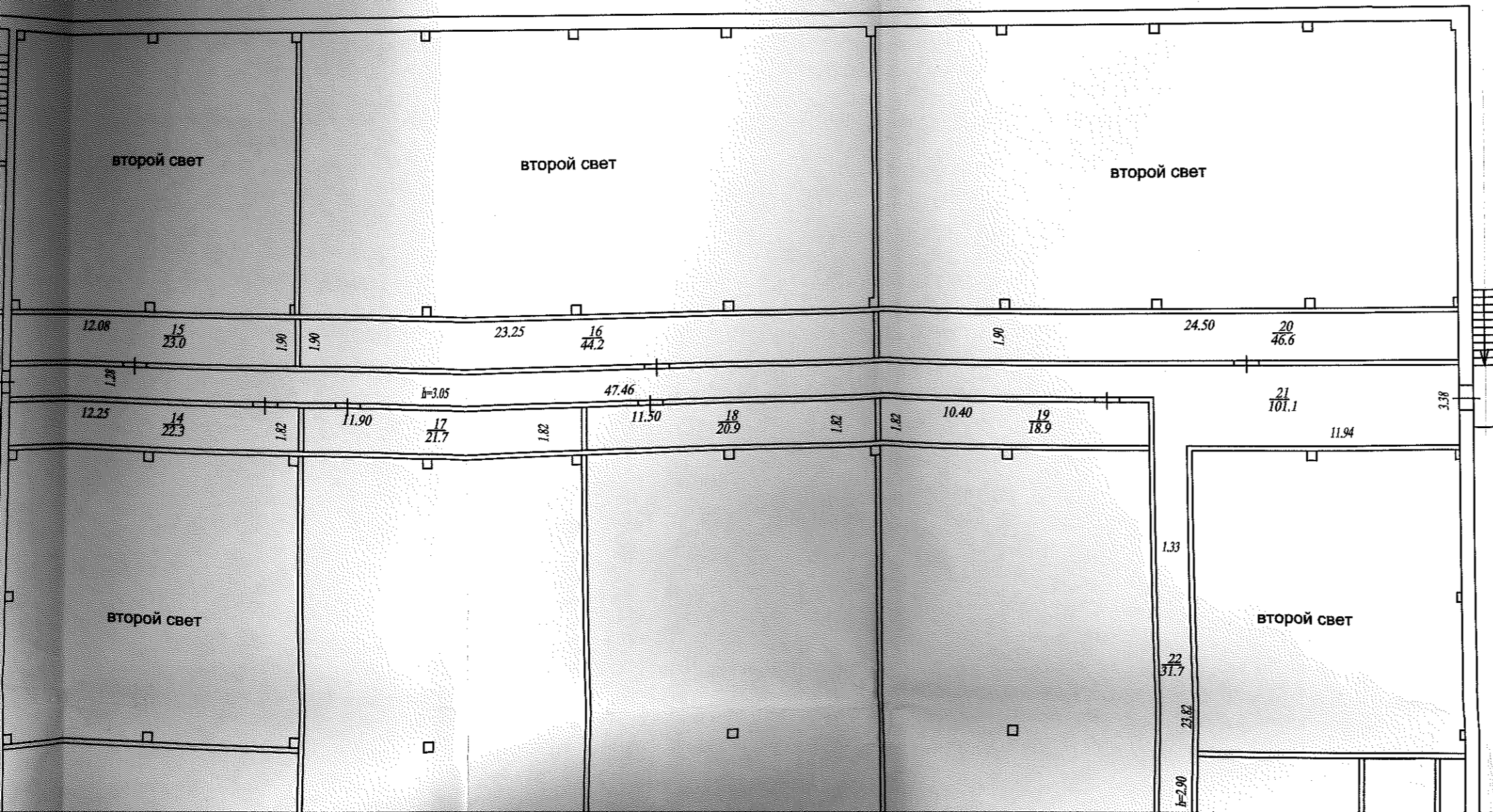
Литер Б,Б1 этаж второй



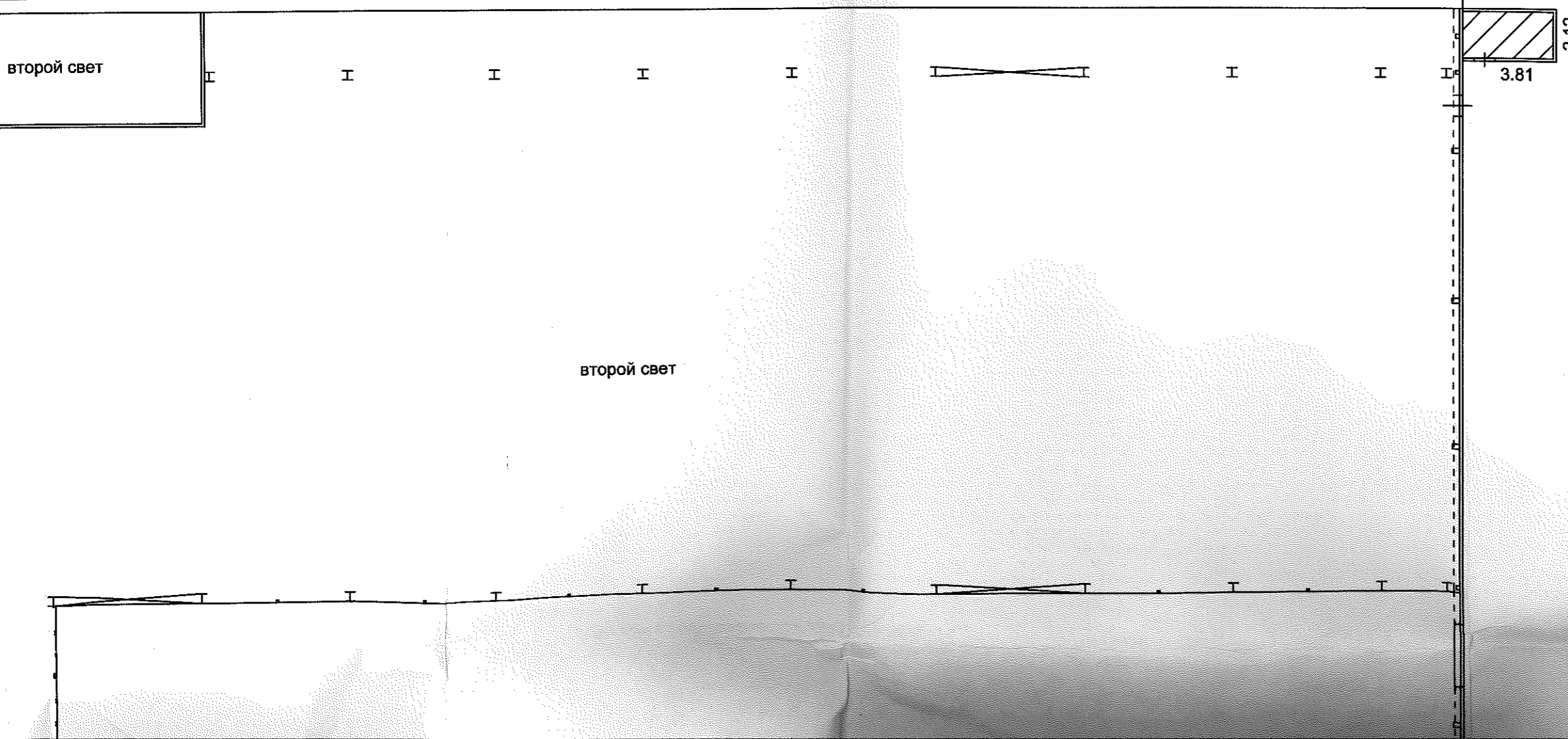
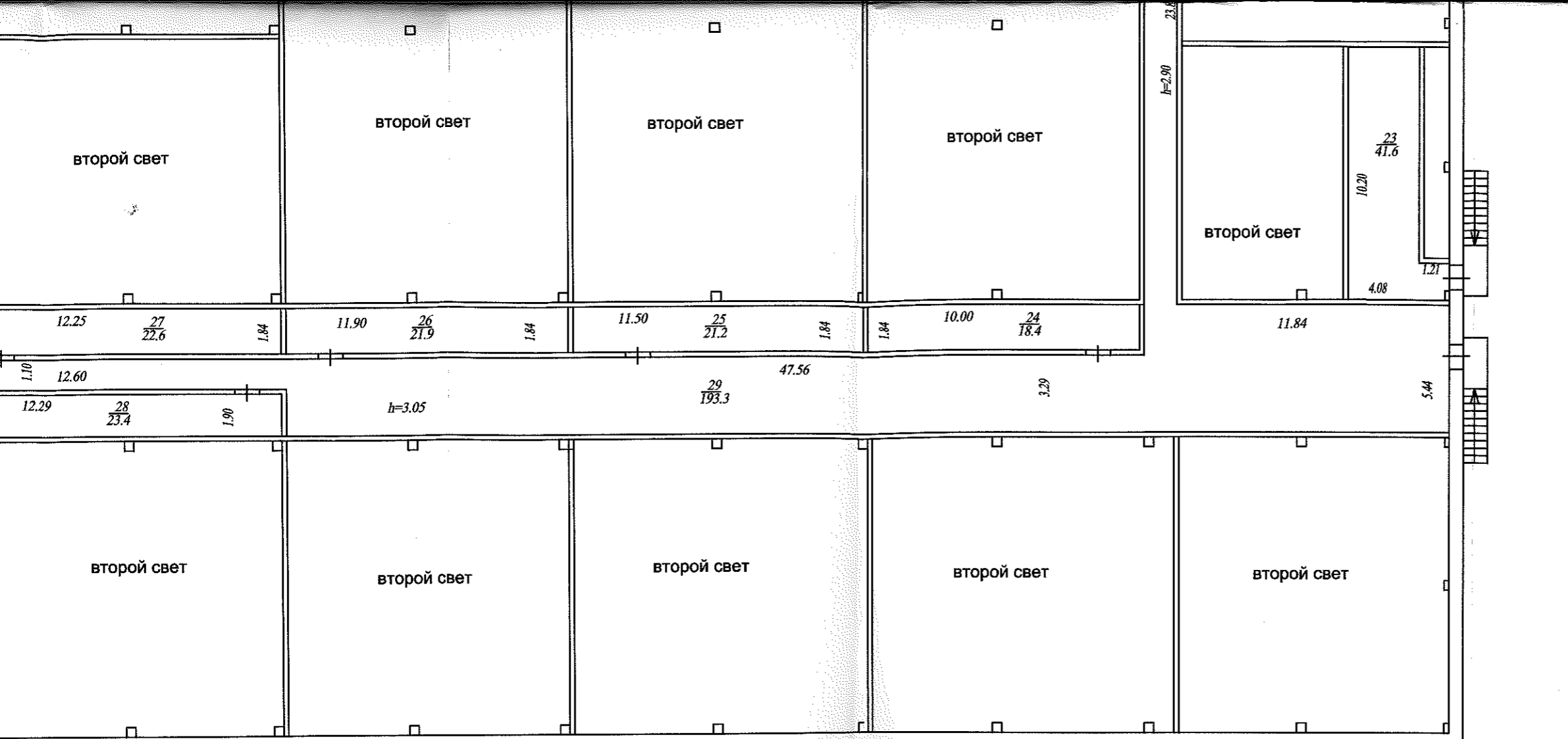
ПОЭТАЖНЫЙ ПЛАН

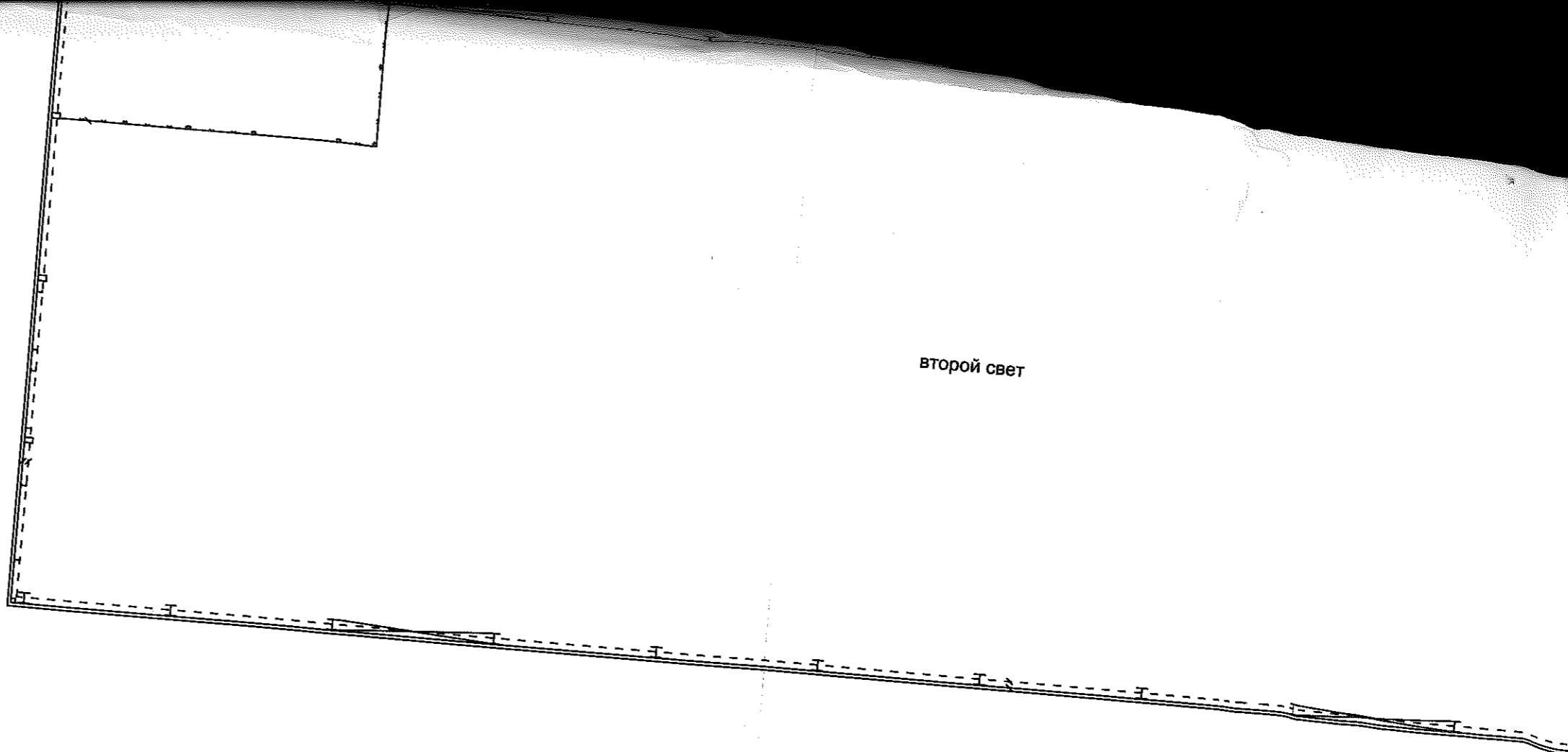
Нежилого строения д. Вавилово ул.Тракторная, д. 21/1

Литер Б,Б1 этаж второй





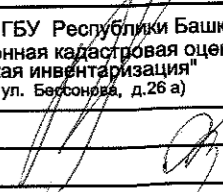
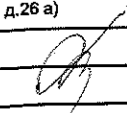




ВТОРОЙ СВЕТ

второй свет

Масштаб 1:200

Участок г.Уфы ГБУ Республики Башкортостан "Государственная кадастровая оценка и техническая инвентаризация" (г. Уфа, ул. Бекетова, д.26 а)	
Исполнил	
Проверил	
Техническая инвентаризация по состоянию на <u>04.10.2017</u> г.	

7. Техническое описание конструктивных элементов основного строения

Литера: Б Фруктохранилище

Год реконструкции

Год капитального ремонта

Год постройки 1987

Год ввода в эксплуатацию

Группа капитальности II

Вид внутренней отделки

Число этажей: 2

Сборник УПВС № 26 т.1

Таблица № 168

№ п/п	Наименование конструктивных элементов	Описание конструктивных элементов (материал, конструкция, отделка и прочие)	Техническое состояние (осадки, трещины, гниль, и т.п.)	Удельный вес по таблице	Поправка к удельн. весу	Удельный вес с поправкой	Износ в %	% износа к строению
1	2	3	4	5	6	7	8	9
#1	Фундамент	сборные бетонные	хорошее	10.0	1	10	30	3.0
#2	Стены и перегородки	ж/б панели	хорошее	26.0	1	26	30	7.8
#3	Покрытие и перекрытие	ж/б плиты	хорошее	41.0	1	41	30	12.3
#4	Кровля	рулонная	хорошее	1.0	1	1	25	0.3
#5	Проемы	простые; окр.	хорошее	2.0	1	2	25	0.5
#6	Полы	бетонные, плитка	хорошее	9.0	1	9	25	2.3
#7	Отделочные работы	простые	хорошее	4.0	1	4	30	1.2
#8	Внутренние санитарно-технические и электротехнические работы	отопление, электричество	хорошее	4.0	1	4	25	1.0
#9	Оборудование котельной	имеется	хорошее	2.0	1	2	30	0.6
#10	Прочие работы	прочие	хорошее	1.0	1	1	25	0.3
ИТОГО				100.0		100.0		29.3

% износа, приведенный к 100 по формуле:
$$\frac{\% \text{ износа (гр. 9)} * 100}{\text{уд. вес (гр. 7)}} = \frac{29.3 * 100}{100.0} = 29$$

Архивная форма технического паспорта

Наименование конструктивных элементов	Литера			Литера	Литера		
	Описание конструктивных элементов	Удельный вес по таблице	Ценностной коэффициент		Удельный вес с коэффициентом	Удельный вес по таблице	Ценностной коэффициент
Фундаменты							
Стены и перегородки							
Перекрытия							
Крыша							
Полы							
Проемы							
Отделочные работы							
Электроосвещение							
Прочие работы							
Итого							
Процент износа							

Наименование конструктивных элементов	Литера			Литера	Литера		
	Описание конструктивных элементов	Удельный вес по таблице	Ценностной коэффициент		Удельный вес с коэффициентом	Удельный вес по таблице	Ценностной коэффициент
Фундаменты							
Стены и перегородки							
Перекрытия							
Крыша							
Полы							
Проемы							
Отделочные работы							
Электроосвещение							
Прочие работы							
Итого							
Процент износа							

Наименование конструктивных элементов	Литера			Литера	Литера		
	Описание конструктивных элементов	Удельный вес по таблице	Ценностной коэффициент		Удельный вес с коэффициентом	Удельный вес по таблице	Ценностной коэффициент
Фундаменты							
Стены и перегородки							
Перекрытия							
Крыша							
Полы							
Проемы							
Отделочные работы							
Электроосвещение							
Прочие работы							
Итого							
Процент износа							

9. Стоимость основных и служебных строений

Литера	Наименование строений	№ сборника/т. таблицы	Ед. изм.	Стоимость ед. изм. по таблице	Кол-во	Поправочные коэффициенты								Стоимость в ценах 2007 г.	Коэффициент индексации цен 1998 г.	Восстановительная стоимость (руб.)	% износа	Инвентаризационная стоимость (руб.)	Стоимость 1 кв. м. в ценах 2007 года	
						к уд. веса	1984	1991	На объем	Гр. кап.	Клим. район	1984	1991							1984
Б	Фруктохранилище	26 т.1/1 68	м3	12,2	35512	1,000	1,02	1,29	1,18	1,58		1,12	1,12	1062832	4,485	4766802	29	3384429	216,66	
Б1	склад	20/17 5	м3	6,1	28211	0,850	1,02	1,29	1,18	1,58		1,12	1,12	401897	4,485	1802508	9	1640282	122,54	
	Всего по основным строениям													1468037		6584146		5036579		
Б1	навес	28/15 7	м2	6,8	104,9	1,000	1,02	1,29	1,18	1,58		1,08	1,05	1984	4,485	8898	30	7118		
Б2	навес	28/15 7	м2	6,8	70	1,000	1,02	1,29	1,18	1,58		1,08	1,05	1324	4,485	5938	30	4750		

10. Стоимость ограждений и сооружений (замощений)

Литера	Наименование ограждений и сооружений	Материал конструкций	Размеры (длина, ширина, высота), м	№ сборника/№ таблицы	Ед. изм.	Стоимость ед. изм. по таблице	Кол-во	Поправочные коэффициенты								Инвентаризационная стоимость (руб.)							
								к уд. веса	1984	1991	1984	1991	На объём	Гр. кап.	Клим. район		Коэфф-т индексации цен 1998 г.	Восстановительная стоимость (руб.)	% износа				

11. Инвентаризационная стоимость в ценах 1998 года (руб.)

Основных строений		Служебных строений		Сооружений		Всего	
Восстановительная	Инвентаризационная	Восстановительная	Инвентаризационная	Восстановительная	Инвентаризационная	Восстановительная	Инвентаризационная
6584146	5036579					6584146	5036579

Инвентаризационная стоимость:

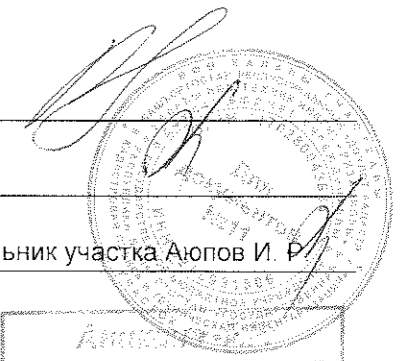
Пять миллионов тридцать шесть тысяч пятьсот семьдесят девять рублей.

4 октября 2017 г.

Исполнил Нурмехамитов А. М.

Проверил Федорова Т. В.

Заместитель руководителя - начальник участка Аюпов И. Р.



12. Отметка о последующих обследованиях

Дата обследования	" " 200 г.	" " 200 г.	" " 200 г.	" " 200 г.
Обследовал				
Проверил				
Директор				

Акт осмотра № 5

К сведению правообладателей объектов недвижимости

1. В соответствии с Положением "Порядок оформления прав пользования государственным имуществом, находящимся в государственной собственности Республики Башкортостан", утвержденным Постановлением Правительства Республики Башкортостан от 29 декабря 2007 г. № 403, и Указом Президента РБ от 30 августа 2008 года № УП-432 учет, техническая инвентаризация объектов недвижимости и их пользователей производится ГУП "Бюро технической инвентаризации Республики Башкортостан" и его территориальными органами.
2. По результатам технической инвентаризации в 10-дневный срок оформляется карточка учета на объекты недвижимости.
3. Плановая техническая инвентаризация проводится не реже одного раза в пять лет.
4. Внеплановая техническая инвентаризация проводится при изменении технических или качественных характеристик объекта учета (перепланировка, реконструкция, переоборудование, возведение, разрушение, изменение уровня инженерного благоустройства, снос), а также при совершении с объектом учета сделок.
5. Пользователи объектами недвижимости обязаны сообщить в ГУП "Бюро технической инвентаризации Республики Башкортостан" о любых изменениях (дополнениях) в составе объектов недвижимости (переустройстве, вновь возведенных, разрушенных, надстроенных, снесенных строений) и их пользователях для внесения их в технический паспорт и карточку учета
6. Расходы по проведению технической инвентаризации оплачиваются предприятиями и учреждениями, в пользовании (аренде) которых находятся объекты недвижимости.
7. Технический паспорт не является правоудостоверяющим документом. Для оформления государственной регистрации прав (юридический акт признания и подтверждения государством возникновения, ограничения (обременения), перехода или прекращения прав) на недвижимое имущество в соответствии с Гражданским кодексом РФ необходимо обратиться в Федеральную регистрационную службу.

Примечание: Технический паспорт изготовлен
узаконения самовольных строений, перепланиров
инженерные сети и иных целей, не связанных с госуд

Прошито и пронумеровано
_____ листов (а)

Перечень документов, прилагаемых к техническому паспорту

№№ п/п	Наименование	Дата составления	Масштаб	Кол-во листов	Примечание
1	Ситуационный план	04.10.2017	1-500	1	
2	Экспликация	04.10.2017		3	
3	Позэтажный план	04.10.2017	1-100	2	

Заместитель руководителя - начальник участка _____

Аюпов И. Р.

МП