

085

РСФСР

Министерство жилищно-коммунального хозяйства

Томская

бюро технической инвентаризации

Технический паспорт

НА НЕЖИЛОЕ ЗДАНИЕ

С.Фердинанд

(назначение строения)

Район *Томский*

Город (пос.) *г. Томск*

Улица (пер.) *И. Шмелев*

квартал №.....

инвентарный № *968*

для нежилых строений и жилых, имеющих
встроенные нежилые помещения.

ЛИКВИЦИЯ

СЕЛКЕ) Красногорск

ПО УЛИЦЕ К-Шарте

Площадь по внутреннему обмеру в квадратных метрах

торговые		промышлен. (производств.)		складские		<i>прочие</i>				итого: (по квар- тире, этажу, строению)	высота помещения по внутреннему размеру
основная	вспомогат.	основная	вспомогат.	основная	вспомогат.	основная	вспомогат.	основная	вспомогат.		
10	11	12	13	14	15	16	17	18	19	20	21
		35.9				8.8					3.25
		8.1									-
		9.5									-
		6.0									-
						1.6					-
						0.9					-
						0.9					-
						10.8					-
						1.6					-
		16.2				8.8					-
		5.0									-
		4.6				23.5					-
		125.8				24.8				146.6	-
		80.6									2.10
		48.8									2.25
100	подвалу	69.5						11.00		15.9	

ПОДЪЗЕМНИ ПЛАН

Ф-085

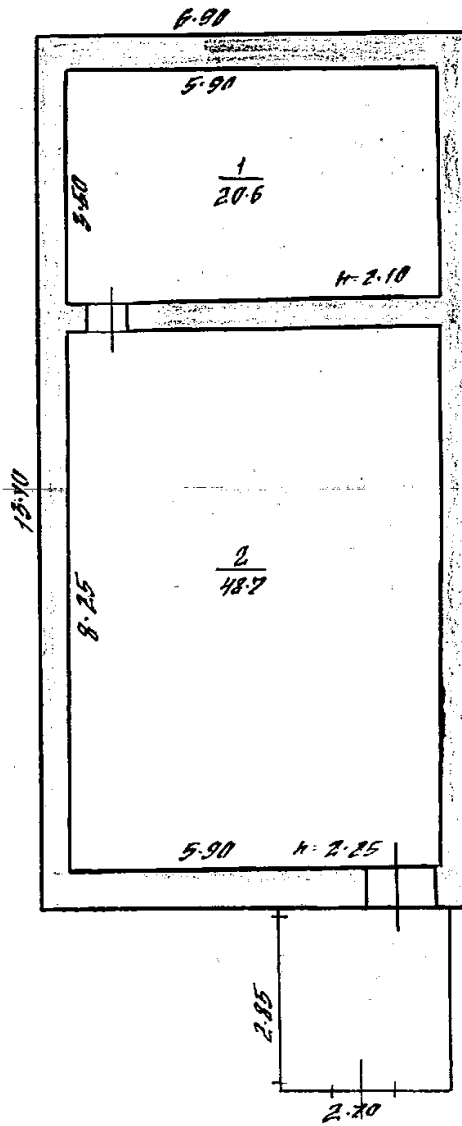
НА ОТЪБВАНЕ

А

в Г. Красногварското ул.

К-Марко

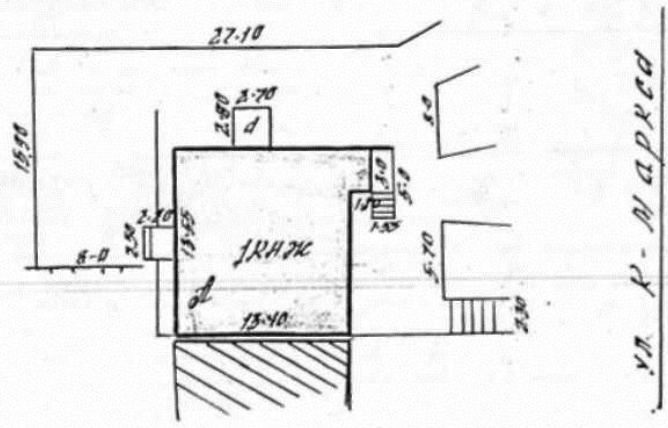
Подвал - магазин



ГЕНЕРАЛЬНЫЙ ПЛАН

усадебного участка, принадлежащего

г. Гор. Красногорске К-Маркса



Дата	Кто	Листы	Формат
	Технический		
	Инженер		
	Архитектор		
10-06-94	Науч-к Инж-р		А.В.Сидоров

M 1:500

VI. Описание конструктивных элементов здания и определение износа

Литера Ж Год постройки 1993 Число этажей одн
 Группа капитальности 1 Вид внутренней отделки штукатур

1	2	3	4	5	6	7	8	9	10	
									элемент	к строе-нию
1	Фундаменты	Железобетон	штукатур		4	1	4	8	12	
2	а) Стены и их наружная отделка	Железобетон	-		35	1	35	5	175	
	б) Перегородки	Железобетон								
3	Перекрытия	чердачное	Железобетон		24	1	24	5	120	
		междуэтажное								
		надподвальное								
4	Крыша	Строение рубль по цементно-песчаной стяжке			2	1	2	3	6	
5	Полы	Железобетон			6	1	6	3	18	
6	оконные	дубовые сифонные			3	1	3	5	35	
	дверные	дубовые сифонные								
7	Внутренняя отделка	штукатурка			8	1	8	3	24	
8	Сан. и электротех. устройства	ванная								
		канализация								
		г. водоснаб.								
		разн.				11	1	11	5	55
9	Печи	Железобетон			3	1	3	3	15	

Уб. м)

5

4

Итого
 сред. износа

110 69
 170 174 52

VII. Техническое описание пристроек и других частей здания.

Наименование конструктивных элементов	Миллиметровый			литера	удельн. вес по таблице	поправки	удельн. вес с поправк.	литера	удельн. вес по таблице	поправки	удельн. вес с поправк.	литера	удельн. вес по таблице	поправки	удельн. вес с поправк.	
	литера	удельн. вес по таблице	поправки													
Фундаменты	д. с. с. т.	8	1	8												
Стены и перегородки	т. м. с. с. т.	8	1	8												
Перекрытия																
Крыша	т. м. с. с. т.	10	1	13												
Полы	д. с. с. т.	2	1	4												
Проемы	д. с. с. т.	15	1	15												
Отделочные работы																
Электроосвещение																
Прочие работы	д. с. с. т.	8	1	3												
Итого:		100	×	0,76					100	×			100	×		

Наименование конструктивных элементов	литера	удельн. вес по таблице	поправки	удельн. вес с поправк.	литера	удельн. вес по таблице	поправки	удельн. вес с поправк.	литера	удельн. вес по таблице	поправки	удельн. вес с поправк.
Стены и перегородки												
Перекрытия												
Крыша												
Полы												
Проемы												
Отделочные работы												
Электроосвещение												
Прочие работы												
Итого:		100	×			100	×			100	×	

VIII. Исчисление восстановительной и действительной стоимости здания и его частей

Инвентарный номер здания и его частей	Инвентарный номер здания и его частей	№ строения	№ таблицы	Масштаб	Стоимость померителю по таблице	удельн. вес	Поправки стоимости (коэффициенты)		Стоимость поправ	Фол-во	Элем - М³	Показ - М³	Земстан.	Земстан. рубль	Итого, рубль	Действит. стоимость рубль
							поправки	поправки								
1	Склад	88	84	2	60-1	100	1,1	0,0	66000	1400	82	49	600	600	66600	66600
2	Приямное	88	164	2	80-2	0,76	1,0		600	200	10	100	600	600	60600	60600
3	Подвал	88	84	2	60-1	10	1,0	0,0	6000	100	6	10	600	600	6060	6060

XI. Ограждения и сооружения (замощения) на участке

Литера	Наименование ограждения и сооружений	Материал, конструкция	Размеры				№ сборника	№ таблицы	Измеритель	Стоимость измерителя по таблице	Поправка на климат. район	Восстан. стоимость в рублях	Прод. износа	Действит. стоимость в рублях
			длина, м	высота, ширина, м	Площадь, кв. м									
	<i>Замощения часть</i>	<i>бетонные</i>			<i>341.9</i>	<i>12/10</i>	<i>12</i>		<i>1700</i>		<i>480608</i>	<i>5</i>	<i>199579</i>	
					<i>0/0</i>						<i>45691.428</i>	<i>5</i>	<i>4494689</i>	

XII. Общая стоимость (в руб.)

В ценах какого года	Основные строения		Служебные постройки		Сооружения		Всего	
	восстановительная	действительная	восстановительная	действительная	восстановительная	действительная	восстановительная	действительная
<i>1994</i>	<i>6422346</i>	<i>6908991</i>			<i>480608</i>	<i>199579</i>	<i>4408944</i>	<i>4303568</i>
	<i>2982202</i>	<i>2908499</i>					<i>2394168</i>	<i>2358189</i>
	<i>9164612</i>	<i>9212198</i>					<i>2408209</i>	<i>9668804</i>
<i>б/е</i>	<i>24264579</i>	<i>325971924</i>			<i>45691.428</i>	<i>4494689</i>	<i>361013001</i>	<i>360266282</i>

« *20* » *11/16/11* 19 *94* г. Исполнил: *М.И.И.* (.....)

« » 19..... г. Проверил: (.....)

« » 19..... г. Начальник бюро (.....)

XIII. Отметка о последующих обследованиях:

Дата обследования	19	г.	«	19	г.	«	19	г.
Обследовал										
Проверил										
Начальник бюро										

К СВЕДЕНИЮ ВЛАДЕЛЬЦА ЗДАНИЯ

1. О всех случаях переустройства здания или возведения дополнительных построек владельцы обязаны сообщить в местное бюро технической инвентаризации для отражения этих обстоятельств соответствующей документацией.

В целях учета происшедших изменений здания обследуются каждые три года (Инструкция Министерства коммунального хозяйства РСФСР от 31 октября 1951 года).

2. Стоимость первичных учетно-оценочных работ и регистрация происшедших в зданиях и земельных участках изменений оплачивается владельцами по таксам, утвержденным Министерством жилищно-коммунального хозяйства РСФСР.

Задолженность, не погашенная в установленный срок, взыскивается в бесспорном порядке Постановлением Совета Министров РСФСР от 12 ноября 1962 года № 1497).

работы с/составителю

$$n = \frac{265053.001}{9785200} = 27.506613$$

1	692442	×	27.506613	=	358.215.368
2	822222 222222	×	—	=	88.822.226
3	6443	×	—	=	8.022.025
4	420602	×	—	=	11.622.422

265053.001