

VI. Описание конструктивных элементов здания и определение их износа

эра А Год постройки 1993 Число этажей 2
 пла капитальности I Вид внутренней отделки ПРОСТАЯ

Наименование конструктивных элементов	Описание конструктивных элементов, материал, конструкция, отделка и прочее	Техническое состояние (осадки, трещины, гниль и т.п.)	Удельный вес по таблице	Поправки к удельному весу в %	Удельный вес конструктив. элем. с поправк.	Износ в %	% износа к строению гр. 7, 8, 9	Тек. изм. износ в %	
								элемента	к строению
2	3	4	5	6	7	8	9	10	11
Фундаменты	ЖЕЛЕЗОБЕТОННЫЙ		7	✓	7	5	0,35		
а) Стены и их отделка	КИРПИЧНЫЕ		21		21	5	1,05		
б) Перегородки	КИРПИЧНЫЕ		5		5	5	0,25		
чердачное	Ж/Б		8		8	5	0,4		
межэтажные									
наподвальное									
Крыша	РУДНИКА		7		7	10	0,7		
Полы	ДОЩАТЫЕ, ПАТКА		9		9	10	0,9		
Оконные	ДВОЙНЫЕ								
дверные	ГЛУХИЕ		10		10	10	1,0		
	ИЛИТОВЫЕ								
Внутр. отделка	ДЕРЕВО, ОКРАСКА, ОБОИ		10		10	10	1,0		
Отопление	СТЕКЛАТ, КОТЕЛКОМ		5,2	3,95	3,95	10	0,40		
водопровод	СТАЛЬНЫЕ ТРУБЫ			0,62	0,62	10	0,06		
канализация	УГЛУБЛЕННЫЕ ТРУБЫ			0,62	0,62	10	0,06		
водоснабж.	СИГНАЛИЗАЦИЯ			0,7	0,7	10	0,07		
анн									
электроосв.	СКРЫТАЯ ПРОВОДКА		4,6	3,59	3,59	10	0,36		
радио	СКРЫТАЯ ПРОВОДКА			0,60	0,60	10	0,06		
телефон	СКРЫТАЯ ПРОВОДКА			0,41	0,41	10	0,04		
вентиляция	ЕСТЕСТВЕННАЯ			0,6	0,6	10	0,06		
лифты	ЛЕСТНИЦЫ		10		10	10	1,0		
Другие расходы	КРЫЛЬЦА		3,2		3,2	10	0,32		

Итого: 100 × 101,29 × 8,08 ×

Износ, приведенный к 100 по формуле: $\frac{\% \text{ износа (гр. 9)} \times 100}{\text{удельный вес (гр. 7)}} = \frac{8,08 \times 100}{101,29} = 8\%$

XIII Ограждения и сооружения (замещения) на участке

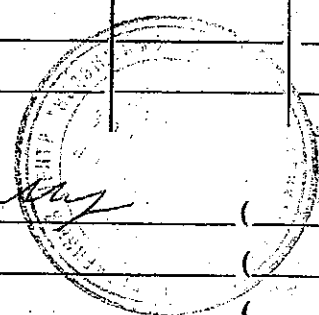
Литера	Наименование ограждений и сооружений	Материал, конструкция	Размеры				№ сборника	№ таблицы	Измеритель	Стоимость измерителя по таблице	Восстанов. стоимость в рублях	% износа	Действит. стоимость в рублях
			длина м	ширина, высота м	Площадь кв. м								

XIV. Общая стоимость (в руб.)

В ценах какого года	Основные средства		Служебные постройки		Сооружения		Всего	
	восстановительная	действительная	восстановительная	действительная	восстановительная	действительная	восстановительная	действительная
1969	59821	55035					59821	55035

30 августа 2000 г.
 _____ г.
 _____ г.

исполнил _____
 проверил _____
 Нач. бюро _____

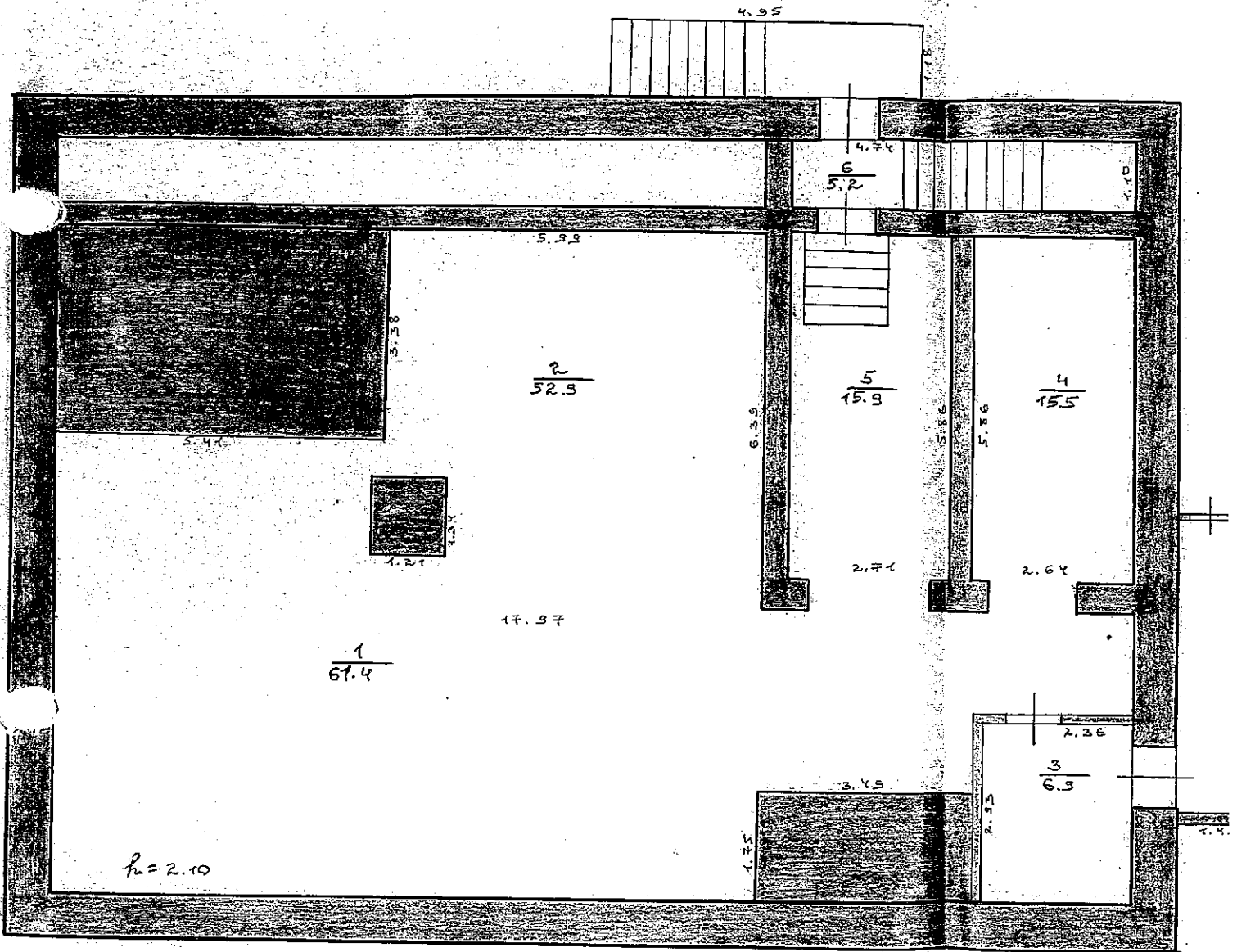


XV. Отметка о последующих обследованиях:

Дата обследования	_____ г.	_____ г.	_____ г.
Обследовал			
Проверил			
Начальник бюро			

ПОЭТАЖНЫЙ ПЛАН
 МАСШТАБ 1:100

ПОДВАЛ

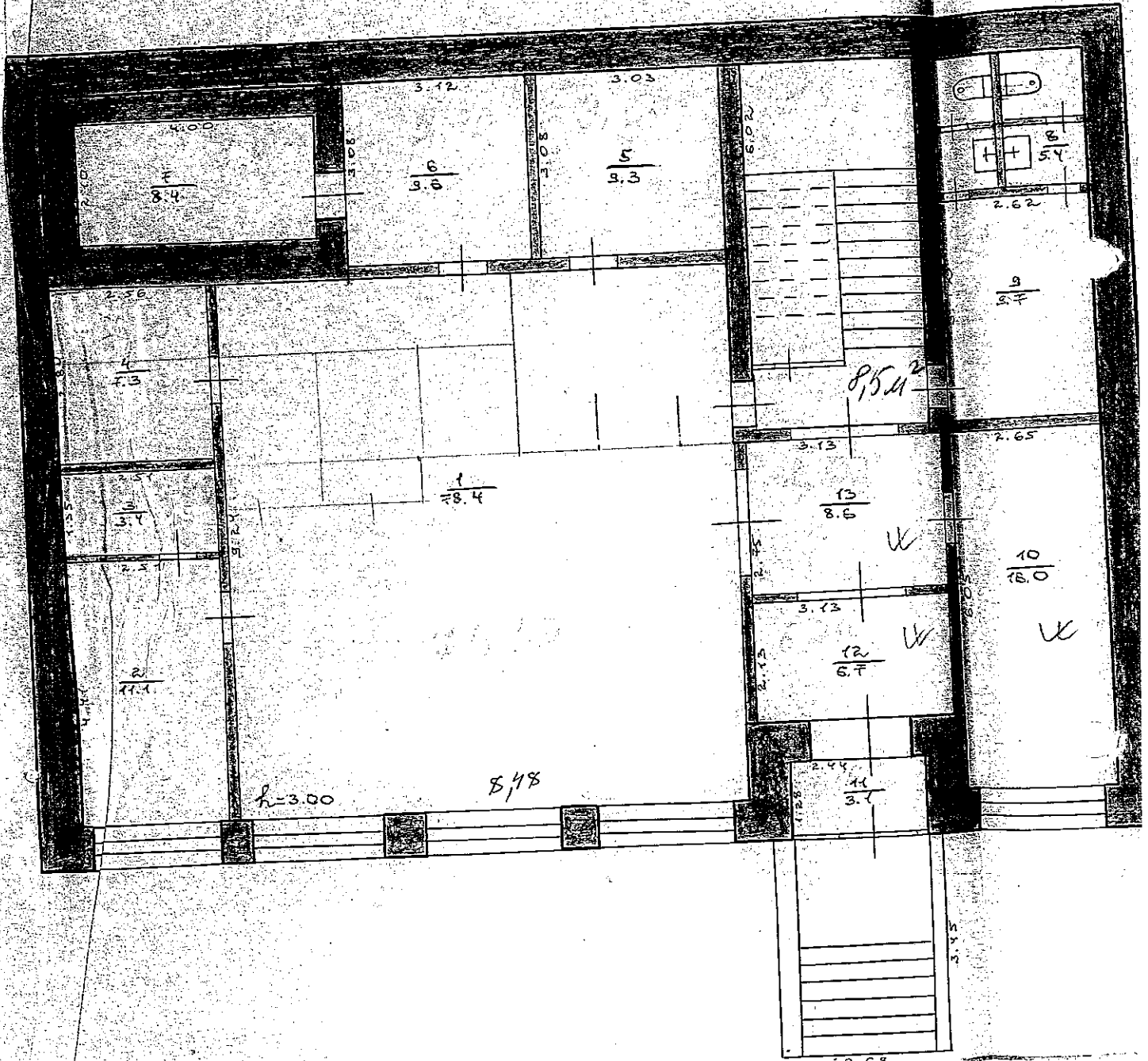


РЕЦЕНЗИЯ
 30 августа
 [Signature]

Планы план

МАСШТАБ 1:100

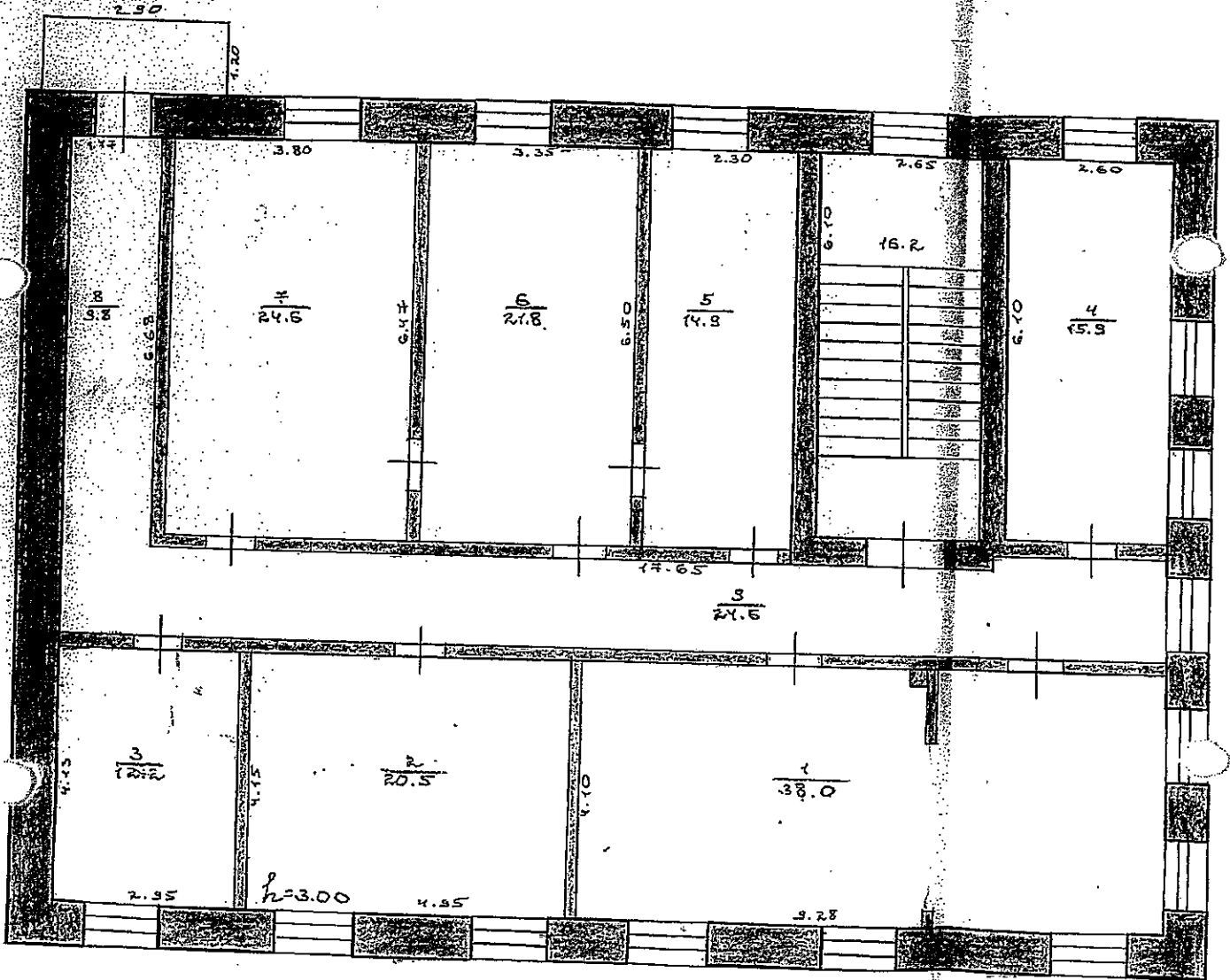
I ЭТАЖ



30 ab:

НОСТРОИТЕЛЬНАЯ
МАШИНА 1:100

II ЭТАЖ



30 а.в.у.с.ма.
М