

37:06:030102:0045:276/067

Приложение №

РСФСР

МИНИСТЕРСТВО ЖИЛИЩНО-КОММУНАЛЬНОГО ХОЗЯЙСТВА

Тельновское

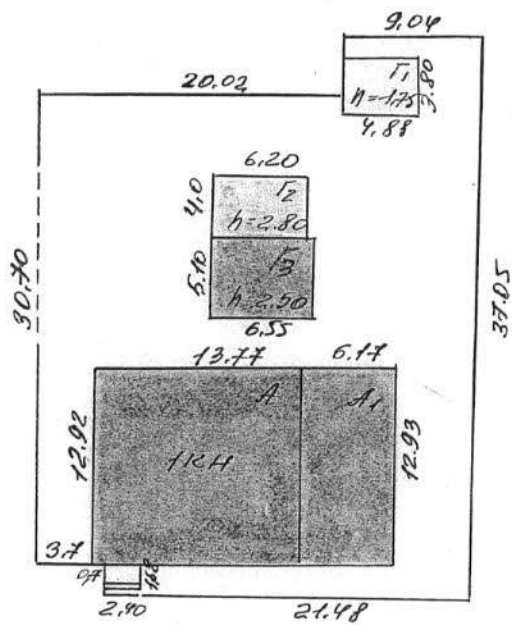
бюро технической инвентаризации

Технический паспорт
на здание сберкасса
(назначение нежилого строения)
район Муромский
город (пос) Муромское
улица (пер.) Первомайская д/з 33-А

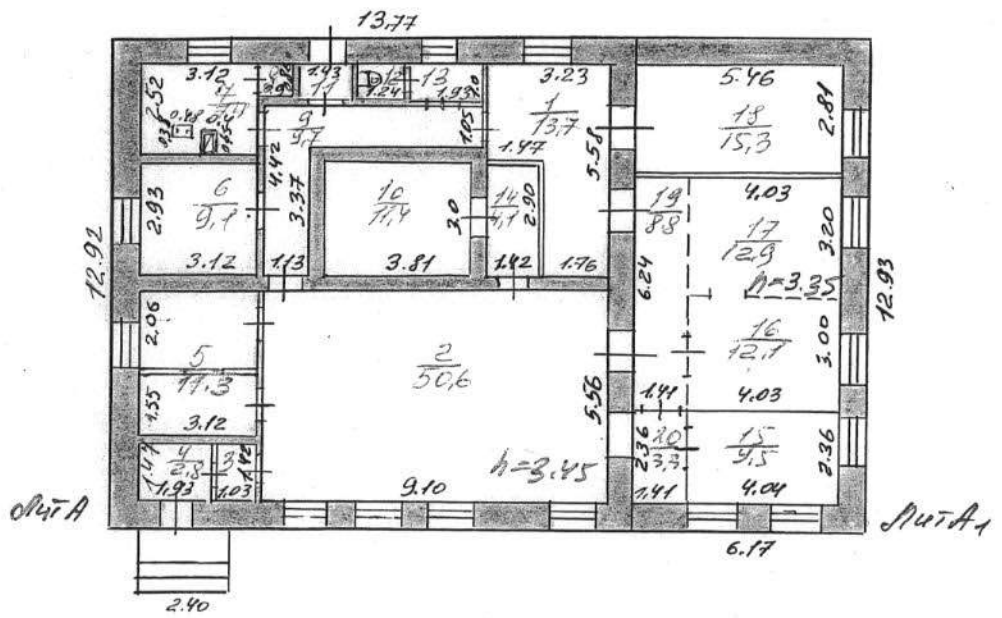
Квартал № р. 282
Инвентарный № 276

Форма технического паспорта утверждена приказом по МЖКХ РСФСР от _____
№ _____

28 ноября 2001 г.



Масштаб	ПП "Госучёт" г.Тейково	Россия
Лист	План земельного участка на сборка осу по ул. Первомайская	М1:500
28.11.01	исполнитель: техник	Зоткина Е.В.
	проверил: об-р	Зонарева И.А.
	рук-р.	Пацотов Н.А.



Наименование	ГП "Госучёт" г.Тейково	Россия
Лист	Полэтажный план на первом этаже по ул. Первомайской Б.п. Ульяновское	М 1:200
28.11.01	исполнитель: техник	Заткина Е.В.
	проверил: бр-р	Замаряев И.А.
	рук. зр.	Пачкова И.И.

I. Регистрация права собственности

(Реестровый № 282)

Фонд _____

Полное наименование учреждения предприятия или организации	Документы, устанавливающие право собственности (с указанием кем, когда и за какой предмет выданы)	Долевое участие при общей собственности иначе	Подпись лица, свидетельствующего наличию записи

II. Экспликация земельного участка — кв. м

по документам	Площадь участка		Незастроенная площадь			
	фактически	застроенная	замощенная	озелененная	прочая	
	<u>968,7</u>	<u>3257</u>				

III. Благоустройство здания — кв. м

Водопровод	Канализация	Отопление						Централизованное го- рячее водоснабжение	Ванны			Газоснаб- жение		Лифты, шт.				
		от ТЭЦ	от групповой (квартирной) котельной	от собственной котельной	от АГВ	печное			с централизован. горячим водоснаб.	с газовыми колонками	с дровяными колонками	централизованное	жидким газом	Электроснабжение	пассажирские			грузовые
<u>188,7</u>			<u>188,7</u>										<u>188,7</u>					

IV. Общие сведения

Назначение сберкасса
 Использование сберкасса
 Количество мест (мощность) _____

- а) _____
- б) _____
- в) _____
- г) _____

V. Исчисление площадей и объемов здания и его частей (подвалов, пристроек и т. п.)

Литера по плану	Наименование здания и его частей	Формулы для подсчета площадей по наружному обмеру	Площадь (м ²)	Высота (м)	Объем (м ³)
1	2	3	4	5	6
A	основное	$13,77 \times 12,92$	177,9	3,7	658
A ₁	оскр. пристр	$6,17 \times 12,93$	79,8	3,6	287
	вх. площ	$2,4 \times 1,08$	40		

Описание конструктивных элементов здания и определение износа

Литера А Год постройки 1 Число этажей 1
 Группа капитальности 1 Вид внутренней отделки простая

№ п/п	Наименование конструктивных элементов	Описание конструктивных элементов (материал, конструкция, отделка)	Состояние (трещины, гниль и т. п.)	Удельный вес по таблице	Поправочный коэффициент в %	Удельный вес конструктивного элемента по пр.	Износ в %	% износа в стро-ен. гр. к гр. 8, 100	Текущие изменения	
									элемент	к строению
1	2	3	4	5	6	7	8	9	10	11
1	Фундаменты	бутово-камен.								
2	а) Стены и их наружная отделка	кирпичное								
	б) Перегородки	кирпичное								
3	Перекрытия чердачное	деревянное								
	междуэтажные									
	надподвальное									
4	Крыша	металлическая								
5	Полы	деревянные								
6	Премы оконные	двойные деревянные								
	дверные	филенчатые								
7	Внутренняя отделка	простая								
8	Санитарное и электрическое	отопление								
	водопровод									
	канализация									
	горячее водосн.									
	ванны									
	электроосвещ									
	радио									
	телефон									
вентиляция										
лифты										
9	Прочие работы	вх. и облицовка								

Итого: 100 X X X

% износа по формуле: $\frac{\% \text{ износа (гр. 9)} \times 100}{\text{удельный вес (гр. 7)}}$

Описание конструктивных элементов основных пристроек и определение их износа

Литера А-1 Год постройки до 1984 Число этажей 1
 Группа капитальности 1 Вид внутренней отделки простая

№ п/п	Наименование элементов	Описание конструктивных элементов (материал, конструкция, отделка)	Техническое состояние (раздел, признаки, оценка, и т. п.)	Удельный вес по таблице	Поправка к удельному весу в %	Удельный вес конструктивного элемента в погр. %	Износ в %	% износа строения, гр. 7 к гр. 8 100	Текущие изменения	
									износ в %	к строению
1	2	3	4	5	6	7	8	9	10	11
1	Фундаменты	<i>к/бетон</i>								
2	а) Стены и их наружная отделка	<i>капитальные</i>								
	б) Перегородки	<i>деревянные</i>								
3	Перекрытия	чердачное	<i>л/бетонные</i>							
		междуэтажные								
		надподвальное								
4	Крыша	<i>шиферная</i>								
5	Полы	<i>линолеум</i>								
6	Проемы	оконные	<i>2-створчатые</i>							
		дверные	<i>дверные</i>							
7	Внутренняя отделка	<i>простая</i>								
8	Санитарно и электротехн. устройс.	отопление								
		водопровод								
		канализация								
		горячее водосн.								
		ванны								
		электроосвещ.								
		радио								
		телефон								
вентиляция										
	лифты									
9	Прочие работы	<i>вх. пл.</i>								

Итого: X X X

% износа, приведен по формуле: $\frac{\% \text{ износа (гр. 9 x 100)}}{\text{удельный вес (гр. 7)}}$

Описание конструктивных элементов здания и определение износа

Литера _____ Год постройки _____ Число этажей _____
 Группа капитальности _____ Вид внутренней отделки _____

№ п/п	Наименование конструктивных элементов	Описание конструктивных элементов (материал, конструкция, вид отделки)	Техническое описание (состояние, дефекты, замечания)	Удельный вес по таб. 7	Поправочному коэффициенту %	Удельный вес конструктивного элемента по пр.	Износ %	% износа строения по гр. 9	Текущие изменения	
									элемент	к строению
1	2	3	4	5	6	7	8	9	10	11
1	Фундаменты									
2	а) Стены и их наружная отделка									
	б) перегородки									
3	Перекрытия									
	чердачное									
	междуэтажные									
	надподвальное									
4	Крыша									
5	Полы									
6	Проемы									
	оконные дверные									
7	Внутренняя отделка									
8	Санитарное и электрическое									
	отопление									
	водопровод									
	канализация									
	горячее водоснабжение									
	ванны									
	электроосвещение									
	радио									
	телефон									
	вентиляция									
	лифты									
9	Прочие работы									

Итого: 1/0 X X X

% износа по формуле: $\frac{\text{гр. 9}}{\text{удельный вес (гр. 7)}} \times 100$

XIII. Ограждения и сооружения (замощения) на участке

№ п/п	Наименование ограждений	Материал, конструкция	Размеры		Площадь (м ²)	Уборника	Площадки	Измеритель	Стоимость восстановительная в рублях	Стоимость в рублях	Стоимость в рублях	Стоимость в рублях
			длина (м)	высота (м)								

XIV. Общая стоимость (в руб.)

В ценах какого года	Основные строения		Служебные постройки		Сооружения		Всего	
	восстановительная	действительная	восстановительная	действительная	восстановительная	действительная	восстановительная	действительная
1969	20723	12804	70	48			20793	12852

«28» ноября 2004 г. Исполнил Кашин (Затюженна Е.В.)
 «2» «12» 1901 г. Проверил _____ (_____)
 «...» 19 г. Начальник бюро _____ (_____)

XV. Отметка о последующих обследованиях

Дата обследования	« » 199 г.	« » 199 г.	« » 199 г.
Обследовал			
Проверил			
Начальник бюро			