



## ТЕХНИЧЕСКИЙ ПАСПОРТ ПОМЕЩЕНИЯ

**нежилое**

(назначение помещения)

**встроенное помещение №78**

(наименование помещения)

Адрес (местоположение) объекта : индекс 302028

Область, республика, край Орловская

Район Орловский

Город Орёл

Район города Советский

Квартал \_\_\_\_\_

Улица (пер.) Брестская

Дом № 12 Строение (корпус) \_\_\_\_\_ Помещение № 78

Литера  
**А**

Инвентарный номер	54:401:001:010158130:0001:20078					
Предыдущий инвентарный						
Кадастровый номер	57:25:0010510:0011:54:401:001:010158130:0001:20078					
Предыдущий кадастровый						
	А	Б	В	Г	Д	Е

Паспорт составлен по состоянию на 25.05.2018 г.  
(указывается дата обследования объекта учета)

## СОДЕРЖАНИЕ :

№ п/п	Наименование раздела, прилагаемых докум	№ стр.
1	Общие сведения о помещении	2
2	Сведения о правообладателях объекта	2
3	Учет запрещений и арестов	2
4	Благоустройство помещения	3
5	Техническое описание помещения	3
6	План помещения (выкопировка из поэтажного плана)	4
7	Экспликация площади помещения	5
8	Отметки об обследованиях	6

## 1. ОБЩИЕ СВЕДЕНИЯ О ПОМЕЩЕНИИ

1	Фактическое использование	не жилое
2	Год ввода помещения в эксплуатацию	1996
3	Тип этажа (этажей)	7
4	№этажа(этажей),на котором расположено помещение	1
5	Учетный номер помещения	78
6	Количество комнат в помещении	3
7	Высота помещения по внутреннему обмеру,м	3,85
8	Площадь помещения по внутреннему обмеру, кв.м	23,0
9	Инвентаризационная стоимость помещения в ценах 1969г., руб.	89 377
10	Инвентаризационная стоимость помещения в текущих ценах, руб.*	
11	Балансовая стоимость помещения на г., руб.**	
12	Отметка о наличии самовольно переоборудованной или перепланированной площади.	
13	Примечание*** (порядок формирования помещения )	образовано в результате раздела помещения № 73

## 2. СВЕДЕНИЯ О ПРАВООБЛАДАТЕЛЯХ ОБЪЕКТА

№ п/п	Дата записи	Субъект права: -для физических лиц-фамилия , имя, отчество, паспортные данные; -для юридических лиц- наименование в соответствии с уставом	Вид права, правоустанавливающие, правоудостоверяющие документы	Доля (часть, литера)	ФИО лица, внесшего запись	
					6	7
1	2	3	4	5	6	7

## 3. Учет запретов и арестов

Дата	Наложено	Снято	Примечание
1	2	3	4

#### 4. БЛАГОУСТРОЙСТВО ПОМЕЩЕНИЯ

Литера	Водопровод (кв. м)		Канализация (кв. м)		Отопление (кв. м)		Горячее водоснабж. (кв. м)		Газоснабжение (кв. м)		Энергоснабжение (кв. м)	Другие элементы благоустройства
	центральный	автономный	центральная	автономная	центральное	автономное	центральное	автономное	центральное	автономное		
	2	3	4	5	6	7	8	9	10	11		
1					23,0						23,0	13
А												

### 5. Описание конструктивных элементов помещения

Литера А

Год постройки 1996

Число этажей 7

Группа капитальности                     

Вид внутренней отделки                     

№ п/п	Наименование конструктивных элементов	Описание конструктивных элементов (материал конструкции, отделка и прочее)	Техническое состояние (осадки, трещины, гниль и т.п.)	Удельный вес по таблице	Поправки к удельному весу в %	Удельный вес конструктив. Элемента с поправ.	Износ в %	% износа к строению гр. 7 к гр. 8 100	Тек. изм. износ в %		
									элемента	к строению	
1	Фундаменты	ж/бетонные блоки	незначит. повреждения	10	1	10	15	2,7			
2	а) стены и их наружн. отделка	кирпичные	незначит. повреждения	22	1	22	15	3,6			
	б) перегородки	кирпичные									
		гипсокартон									
3	Перекрытия	чердачное	железобетонное	11	1	11	15	2,3			
		междуэтажн.	железобетонное								
		надподвальное	железобетонное								
4	Крыша	совмещенная вентилятор кровля	без протечек	1	1	1	15	0,2			
5	полы	дощатые, плитка, линолеум	незначит. отклонения	10	1	10	15	0,9			
6	Проемы	оконные	стеклопакеты	8	1	8	15	1,2			
		дверные	стеклопакеты								
7	Внутренняя отделка	металлич. филленч.		13	1	13	15	1,2			
		общито гипсокартоном, окрашено	незначит. отклонения								
8	Сан- и электротех. устр-ва	отопление	Есть	17	1	17	15	2,1			
		водопровод	Есть								
		канализация	Есть								
		гор. водоснаб.									
		ванны									
		электроосвещ.	230В								незначит. повреждения
		радио	Есть								
		телефон	Есть								
вентиляция	Есть										
9	Прочие	порожки	незначит. отклонения	8	1	8	10	0,6			
		лестницы									
Итого:				100		100	14,8				

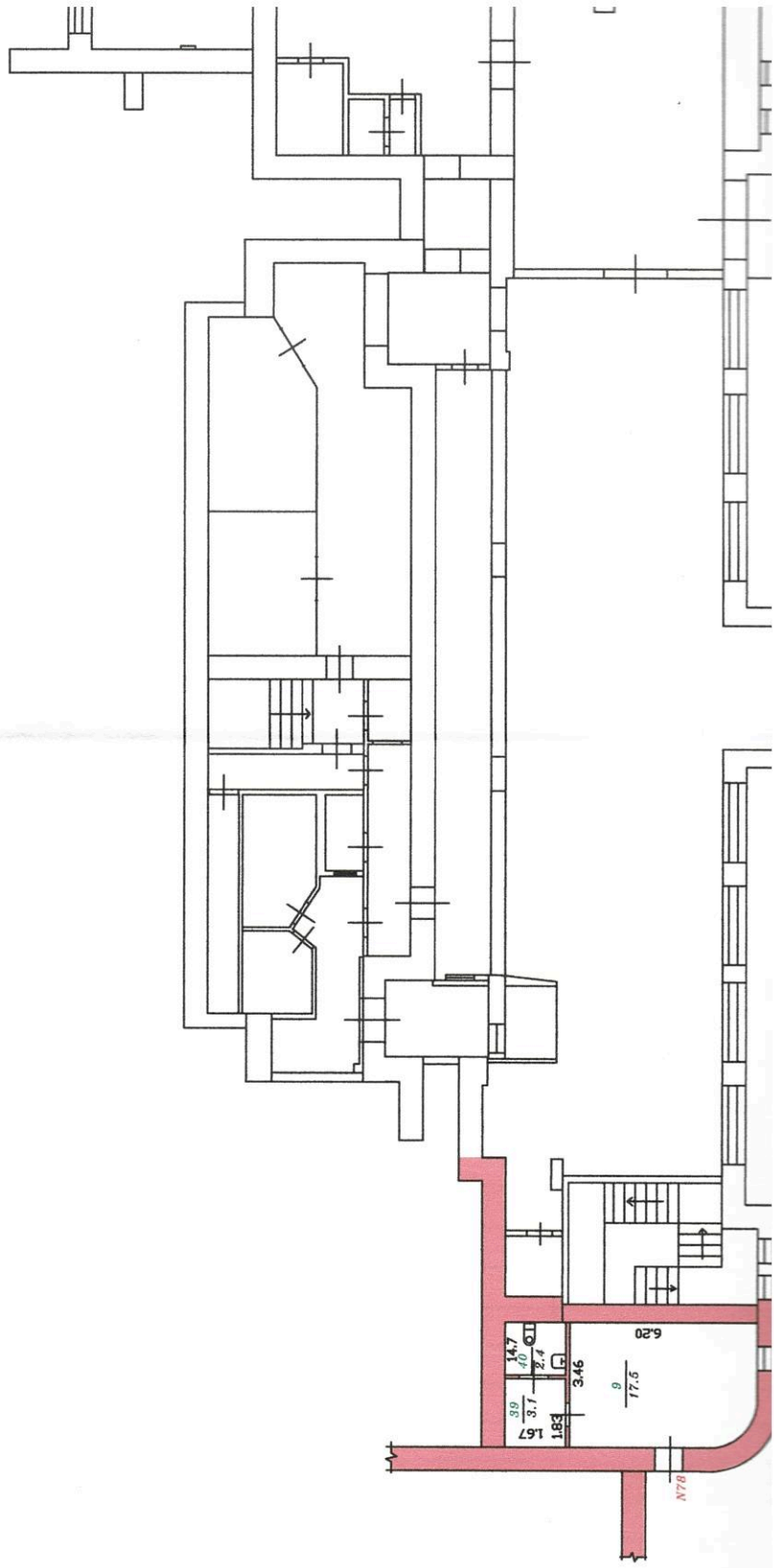
% износа, приведенный к 100 по формуле:

$$\frac{\% \text{ износа (гр.9)} \times 100}{\text{удельный вес (гр.7)}} = 15\%$$

**ПЛАН ПОМЕЩЕНИЯ**

Местоположение объекта учета г. Орел, ул. Брестская, д. 12  
помещение №78

**Лит. " А "**  
**1-й этаж**



### 7. ЭКСПЛИКАЦИЯ ПОМЕЩЕНИЯ

Литера по плану	Этаж	Номер помещения на плане	Номер комнаты на плане	Назначение частей помещения (кабинет, кладовая и т.д.)	Площадь помещения по внутреннему обмеру (всех частей помещения - комнат основного и вспомогательного использования), кв.м	в том числе, предназначенная под помещения						Высота	Примечание
						канцелярские		складские		прочие			
						основная	вспомогательная	основная	вспомогательная	основная	вспомогательная		
1	2	3	4	5	6	7	8	9	10	11	12	13	14
A	1	78	9	кабинет	17,5	17,5							
A	1	78	39	коридор	3,1		3,1						
A	1	78	40	туалет	2,4		2,4					3,85	
<b>Всего по помещению № 78:</b>													
						23,0	17,5	5,5					
Дата обследования						Выполнил			Проверил			Руководитель	
25.05.2018г.						Ф.И.О. Рязанова Е.М.			Ф.И.О. Страхов Н.В.			Ф.И.О. Подпись	

### 9. Объем частей здания\*

Литера по плану	Этаж (этажи), на котором располагается помещение	Наименование частей здания	Объем, куб.м	Примечание
A	1	встроенное помещение №78	88	
<b>Итого:</b>			<b>88</b>	

Примечание.\* Строительный объем здания и его частей определен в соответствии с методикой, указанной в п.20 Общей части к сборникам укрупненных показателей восстановительной стоимости зданий и сооружений для переоценки основных фондов, утвержденных Государственным комитетом Совета Министров СССР по делам строительства 11.07.1970 г.