

Бюро технической инвентаризации
г. Симферополя
на в. Крымский и Крымский район

ТЕХНИЧЕСКИЙ ПАСПОРТ

на здание *Сбербанка*
(назначение нежилого строения)

Район *Крымский*
Город (пос.) *Крымск*
Улица (пер.) *Ленина*

Квартал №
Инвентарный № *327*

1. Регистрация права собственности
(реестровой № 1-165)

Фонд

Дата записи	Полное наименование учреждения, предприятия или организации	Документы, устанавливающие право собственности, с указанием кем, когда и за каким номером выданы	Долевое участ. при общ. соб. собственности	По св. при за
17.08.2000	Акционерный коммерческий Сберегательный банк Российской Федерации	Договор купли-продажи от 12 июля 2000г №90 (II этаж)		
18.08.1999		Договор купли-продажи от 28 мая 1999г р/№28 (гаражи)		
20.08.1998		Договор купли-продажи от 30 июля 1998г р/№40 (I, II этажи и подвальный этаж)		

II. Экспликация земельного участка 2056 кв. м.

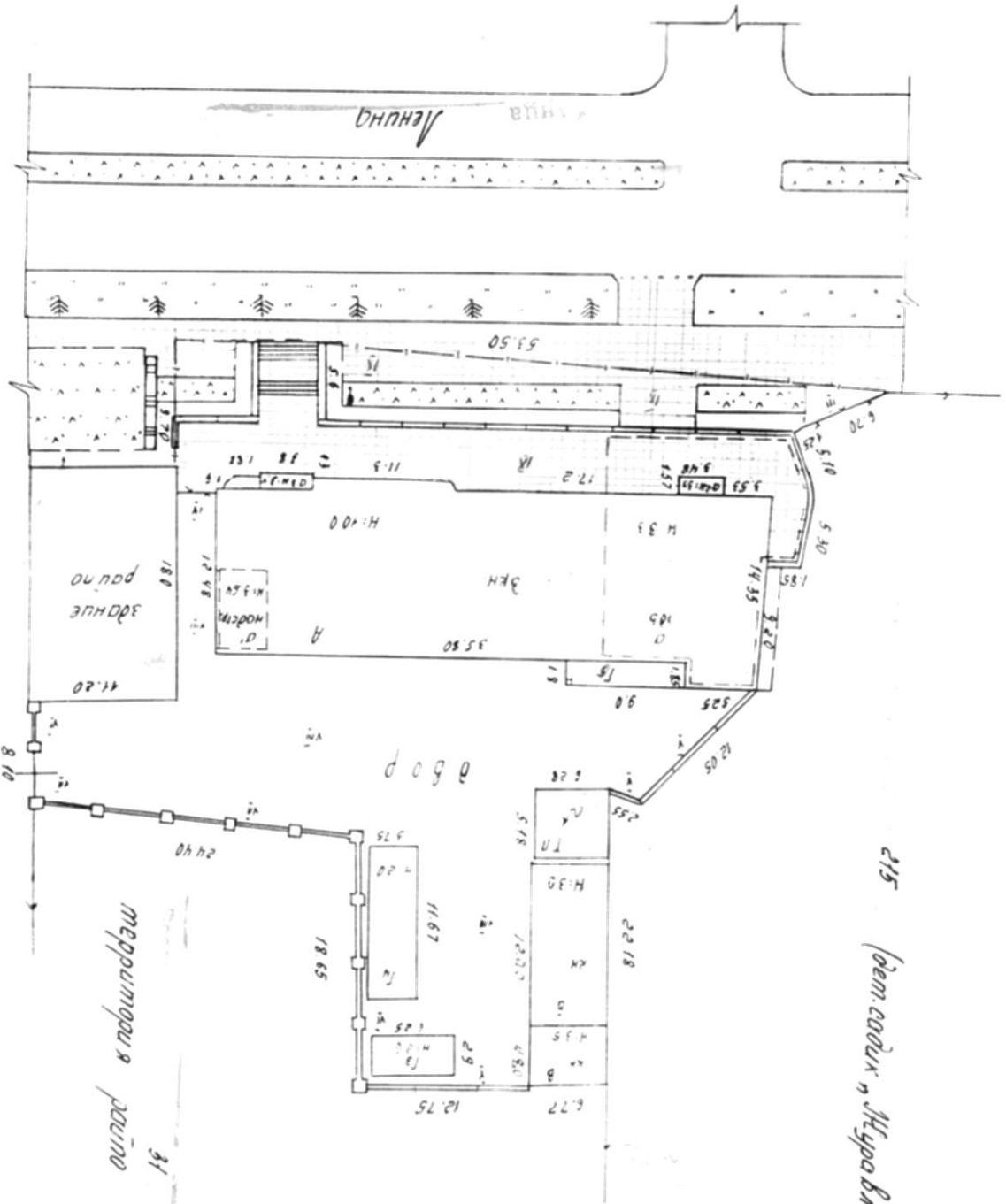
Площадь участка		Незастроенная площадь				
по докум.	фактически	застроен.	замощен	сады и озелен.	прочая	
зем. уч-к в пос. пользов. 2003	2056	769	1162	77	48	

III. Благоустройство здания кв. м.

Водопровод	Канализация	Отопление				Централиз. горячее водоснабж.	Ванны			Газоснаб.		Лифты шт.	
		от ТЭЦ	от группов. (квартирн.) котельной	от собствен. котельной	от АГВ		печное	с централиз. горяч. водосн.	с газовыми колонками	с дровяными колонками	централиз.	жидк. газом	Электроснабж.
Ааб'а ²	1457,5	1457,5									1457,5		
Б											61,6		
В											25,7		

15.12.02
 КОМПАСИОНАЛЬНАЯ
 КОМПАСИОНАЛЬНАЯ
 КОМПАСИОНАЛЬНАЯ

КОМПАСИОНАЛЬНАЯ



215 (дет. садик "Нур-Байр")

1:500

КОМПАСИОНАЛЬНАЯ КОМПАСИОНАЛЬНАЯ КОМПАСИОНАЛЬНАЯ

IV. Общие сведения

Изначальные

полные

число мест (мощность)

а)

б)

в)

г)

V. Исчисление площадей и ОБЪЕМОВ зданий и его частей, (подвалов, пристроек и т. п.)

1	2	3	4	5	6
наименование здания и его частей по плану	формулы для подсч. площадей по наружному обмеру	площадь (м ²)	высота (м)	объем (м ³)	

А. СЕРВАНТ 1 эт. $5,25 \times 1,65 + 4,2 \times \frac{12,0 + 12,4}{2} + 1,2 \times 11,3 + \frac{3,28 + 1,9}{2} \times 1,2 + 5,25 \times 1,65 + 19,8 \times (8,72 + 9,85) + 7,2 \times \frac{2,15 + 2,25}{2} + 2,55 + 2,35 \times 2$

Б. II, III эт. $5,25 \times 1,65 + 4,2 \times \frac{12,0 + 12,4}{2} + 1,2 \times 11,3 + \frac{3,28 + 1,9}{2} \times 1,2 + 5,25 \times 1,65 + 19,8 \times (8,72 + 9,85) + 7,2 \times \frac{2,15 + 2,25}{2} + 2,55 + 2,35 \times 2$

В. подвал $5,25 \times 1,65 + 19,8 \times (8,72 + 9,85) + 7,2 \times \frac{2,15 + 2,25}{2} + 2,55 + 2,35 \times 2$

Г. пристройка $3,7 \times 6,65$

Д. пристройка $3,48 \times 1,27$

Е. пристройка $3,8 \times 1,27$

Ж. смени $9,0 \times 1,7$

З. $15,3$

И. $15,3$

К. $15,3$

Л. $15,3$

М. $15,3$

Н. $15,3$

О. $15,3$

П. $15,3$

Р. $15,3$

С. $15,3$

Т. $15,3$

У. $15,3$

Ф. $15,3$

Х. $15,3$

Ц. $15,3$

произведено переоборудование в здании с кап. ремонтом 1985

Основание конструктивных элементов здания и определение износа

VI. Литера А Год постройки 1985 Число этажей три
 Группа капитальности Г Вид внутренней отделки повышенная

Пор. номер	Наименование конструктивных элементов	Описан. конструкт. элементов (материал, конструкц., отделка и прочее)	Техническое состоян. (осадки, трещины, гниль и т. п.)	Удельн. вес по табл.	Поправ. к, Удел. весу в %	Удел. вес констр. элем. с поправ.	Износ в %	% изн. к стр. гр. 7 гр. 8 / 100	Тек изн. элем.	
1	2	3	4	5	6	7	8	9	10	
1	Фундаменты	свайные железобетонные	мелкие трещины	6	1	6	20	1.2		
2	а) Стены и их наружная отделка	кирпичные т.ст	отдельные выбоины	26	1	26	10	2.6		
		0.4-0.45 м	выбоины							
3	б) Перегородки	кирпичные, гипсовитонные	отдельные выбоины	8	1	8	20	1.6		
		железобетонные	отдельные трещины							
3	Перекрытия чердачное междуэтажное надподвальн.									
4	Крыша	металлическая кровля по железобетонному перекрытию	произведен ремонт кровли	11	1	11	5	0.55		
5	Полы	линолеум. покр. паркет. плитка	отд. поврежд. хорошее	9	0.5	4.5	10	0.45		
6	Проемы оконные дверные	металлопластиковые с стеклопакетом	хорошее	10	1	10	0	0		
		-	хорошее							
7	Внутрен. отделка	штукатурка с финишной водоэмульсион. краской и масляной окраской	хорошее	6	0.5	3.0	10	0.3		
		подвесные потолки центральные	хорошее							
8	Санитарно и электрот. устр.	отопление	хорошее							
		водопровод	центральная	хорошее						
		канализация	центральная	хорошее						
		гор. водоснаб.								
		ванны								
		электроосвещ.	свр. проверка		19	1	20.04	5	1.0	
		радио								
телефон	есть									
9	Прочие работы	вентиляция	есть							
		лифты	есть							
		охранное телевидение автоматическая пожарн-охранная сигнализация								
		отделочные работы	хорошее	5	1	5	0	0		

Итого 100 процент износа (гр. 9) x 100 = 7.7
 % износа, приведенный к 100 по формуле: $\frac{7.7 \times 100}{101.04} = 8\%$
 удельный вес гр. 7

ЭКСПЛИКАЦИЯ

к поэтажному плану строения, расположенного в г. Кривоме

по улице Ленина дом № 217 квартал № _____

Наименование помещений: комнаты, коридор, кухня, ванная, туалет, санузел, кладовая, балкон, лоджия, терраса, веранда, гараж, подвал, чердак, лестничная клетка, техническое помещение, иное

На площадке в границах строения имеются следующие объекты:

1	2	3	4	5	6	7	8	9	10	11	12	13	14	15	16
Дата записи	Литера по плану	Этаж (начальная с : этажа)	№ помещения	№ по плану строения, комн., кухня, корид. и т.д.	Назначение частей помещений: жилая комната, санузлы, мое помещение, кладовая, ванная, боильничная палата, кухня, корид. и т.д.	Формула подсчета площади по внутреннему обмеру	ОСНОВ. НАВ	ОСНОВ. НАВ	ОСНОВ. НАВ	ОСНОВ. НАВ	ОСНОВ. НАВ	ОСНОВ. НАВ	ОСНОВ. НАВ	ОСНОВ. НАВ	ОСНОВ. НАВ
15.12.02	A	I					4,1								
			43	43	Веранда	$2,85 \times 1,5$	1,5								
			44	44	Веранда	$(2,25 + 1,75) \times 2 \times 0,75$	2,94								
						Итого по I этажу:	7,04								

Площадь по внутреннему обмеру в кварталах метраж

жилое двухэтажное

ЭКСПЛИКАЦИЯ

к поэтажному плану строения, расположенного в г. Красноярск
 по улице Ленина дом № 217 квартал № 3

№ по плану строения, комн., кухня, корид. и т.д.
 № помещения
 № квартиры
 № по плану строения

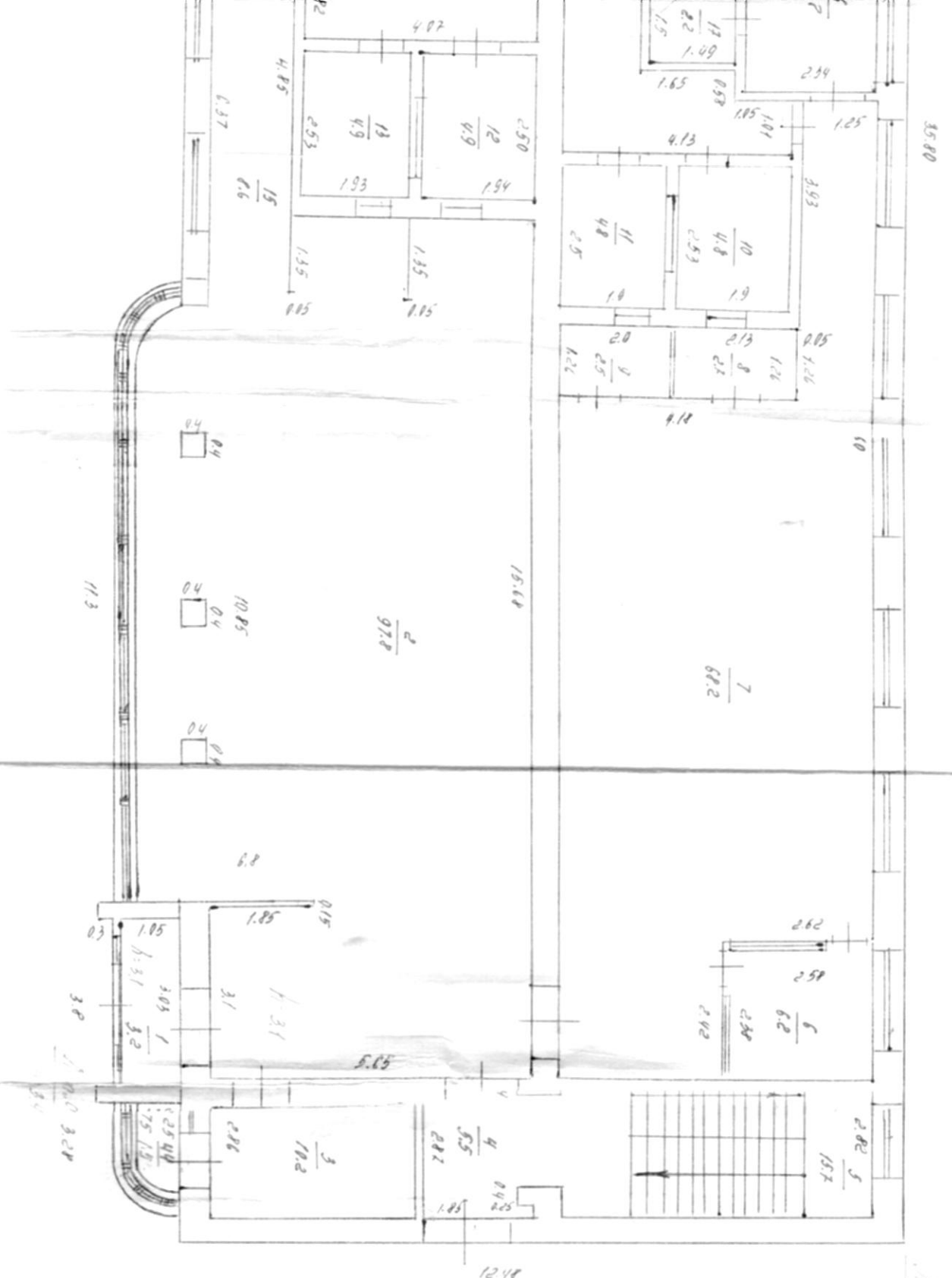
1	2	3	4	5	6	7	8	9	10	11	12	13	14	15
Дата записи	Литера по плану	Этажи (начальная с : этажа)	№ помещения квартиры	№ по плану строения, комн., кухня, корид. и т.д.	Назначение частей помещения: инд. комната, канцелярское помещение, классная комната, былинная зала, кухня, корид. и т.д.	Формула подсчета площади по внутреннему обмеру	ОСНОВ-ная	ПРОДО-ленная	НЕО-цененная	ОСНОВ-ная	ПРОДО-ленная	НЕО-цененная	ОСНОВ-ная	ПРОДО-ленная
15.12.02	А	Г		28	сан. узел	1.26×1.18	16							
				29	сан. узел	1.2×0.99	16							
				30	канцеляр-ская комната	4.18×2.53	106							
				31	сан. узел	$1.21 \times 1.18 - 0.2 \times 0.22$	17							
				32	с/дверь	1.13×1.17	17							
				33	сан. узел	1.33×1.2	17							
				34	помещение	1.47×1.22	17							
				35	передача	1.4×1.43	17							
				36	лестничная клетка	5.55×2.8	17							
				37	венткамера	$(1.25 + 1.15) \cdot 2 \times 5.1$	17							
				38	техническое отделение	$(1.9 + 2.5) \cdot 2 \times 5.6$	17							
				39	вентилятор	$(2.6 \times 2.7) - 0.4 \times 0.26 - 0.26 \times 0.29$	17							
				40	комната	3.23×5.55	144							
				41	кабинет	2.6×5.55	144							
				42	тамбур	2.85×1.03	144							

ЭКСПЛИКАЦИЯ

к поэтажному плану строения, расположенного в г. Крымске

по улице Ленина дом № 217 квартал № 0

1	2	3	4	5	6	7	8	9	10	11	12	
Дата записи	Литера по плану	Этажи (начиная с 1 этажа)	№ помещения в квартире	№ по плану строения, комн., кухня, корид. и т.д.	Назначение частей помещения: жилая комната, ванная, кухня, корид. и т.д.	Формула подсчета площади по внутреннему обмеру	Основание	Площадь по внутреннему обмеру в квадратниках	11	12	13	14
15.12.02	А I						ЛО					
					машинный зал	$2,03 \times 1,05$	ЛО					
					кассовый зал	$5,65 \times 2,1 + (5,65 - 1,85) \times 0,15 + 10,85 \times 2,8 + (15,68 - 2,25 - 10,85) \times (2,06 + 2,14 + 0,05 \times 2) - 0,4 \times 0,4 \times 3 - 1,35 \times 0,15 \times 2 - \frac{0,15 \times 0,15}{2}$	ЛО					
					кредитный зал	$3,58 \times 2,82$	ЛО					
					машинный зал	$2,84 \times 1,85 - 0,4 \times 0,25 \times 2$	ЛО					
					лестничная клетка	$5,55 \times 2,82$	ЛО					
					комната на чашечке воды	$2,58 \times 2,38$	ЛО					
					перегородки	$(1,25 + 0,15 + 4,18) \times 17,6 - 2,62 \times 2,12 - 1,26 \times 4,18 - 2,93 \times 4,23$	ЛО					
					кабина переключения релей	$2,13 \times 1,26$	ЛО					
					кабина переключения релей	$2,0 \times 1,26$	ЛО					
					природный газ	$2,53 \times 1,9$	ЛО					
					расходный газ	$2,9 \times 1,9$	ЛО					
					касса	$2,5 \times 1,94$	ЛО					



35.80

1:34

1991 ГОДУ Е.И.И.
 ТИПОГРАФИЧЕСКОМУ ЦЕНТРУ
 РАЙОННОЙ МЕХАНИК 18.12.02.02

ЭКСПЛИКАЦИЯ

к поэтажному плану строения, расположенного в г. Кривоме

по улице Ленина

дом № 217

квартал №

На плане и в строении

1	2	3	4	5	6	
Дата записи	Литера по плану	Этаж (пашная с : этажа)	№ помещения в квартире	№ по плану строения, комн., кухня, корид. и т.д.	Назначение частей помещения: ванная, туалет, кухня, корид., кладовая, кабинет, классная комната, больничная палата, кухня, корид. и т.д.	
12.02	A	II		16	сан. узлы	1.55x1.1
				17	коридор	2.18x1.2
				18	комната	2.6x3.63
				19	причес. комн.	2.98x3.65 - 0.81x1.2
				20	кладовая	0.52x1.04
				21	подсобное	1.14x0.55
				22	сектор	1.25x3.62 - 1.3x0.66
				23	расчетная	32.38x1.7 + 3.8x2.0 - 0.1x0.4
				24	коридор	5.8x3.62
				25	ванная	3.45x3.62
				26	кабинет	5.3x3.62
				27	заяв. комн. вкл. лестничная клетка	5.55x2.82
					Итого по II этажу:	187
						187

площадь по внутреннему обмеру в квадратных метрах		площадь по внутреннему обмеру в квадратных метрах		площадь по внутреннему обмеру в квадратных метрах		площадь по внутреннему обмеру в квадратных метрах		площадь по внутреннему обмеру в квадратных метрах		площадь по внутреннему обмеру в квадратных метрах	
основная	вспомогательная	основная	вспомогательная	основная	вспомогательная	основная	вспомогательная	основная	вспомогательная	основная	вспомогательная
7	8	9	10	11	12	13	14	15	16	17	18
10.1	1.7										
	26										
	94										
	0.5										
	1.6										
	62.6										
20.3											
2.0											
12.5											
18.2											
24.3											
187											
187											

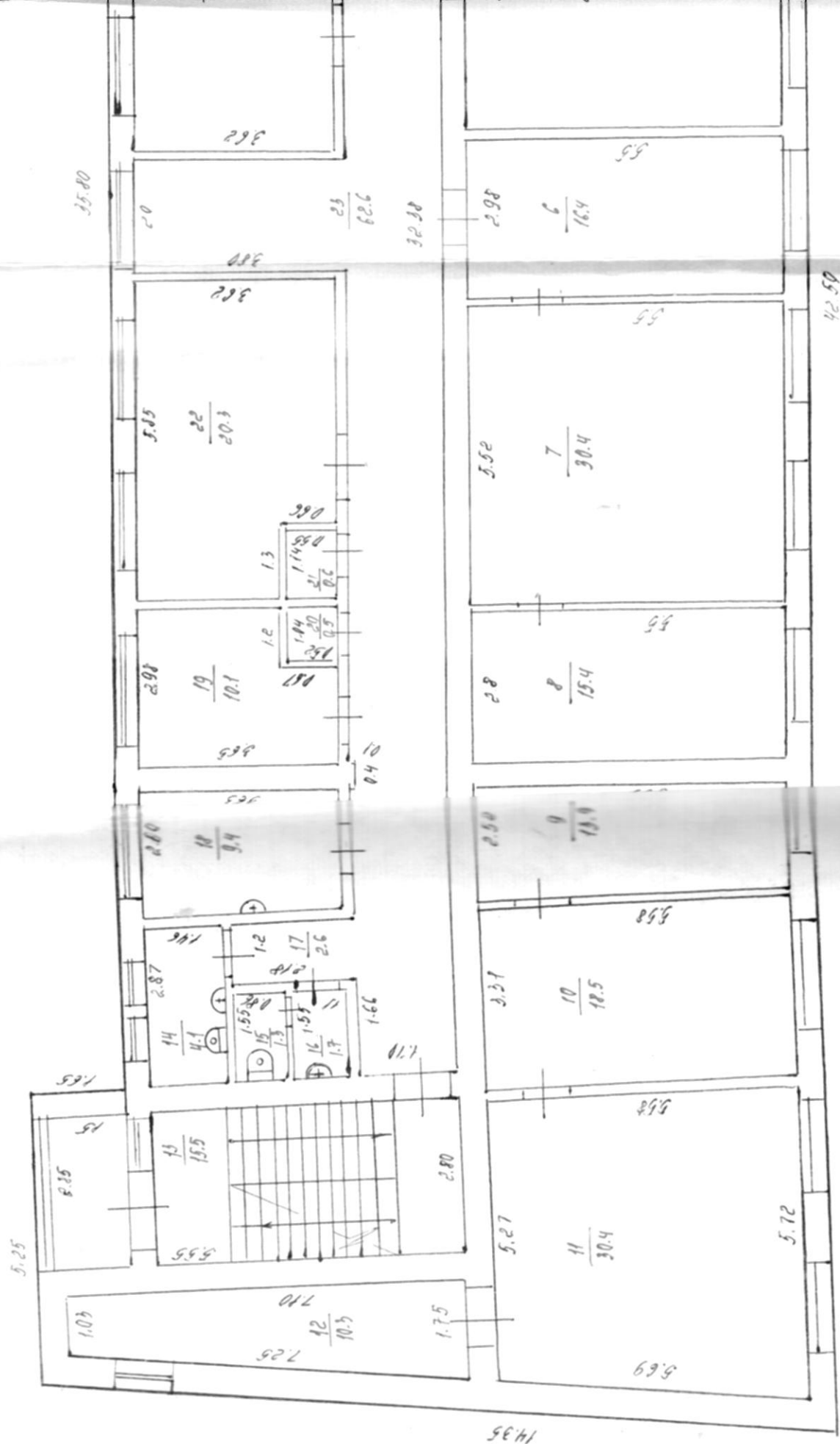
Формула подсчета площади по внутреннему обмеру

Жилые помещения

Дом № 1435/11, проект № 217

по ул. Ленина № 217

лит. А и-этаж

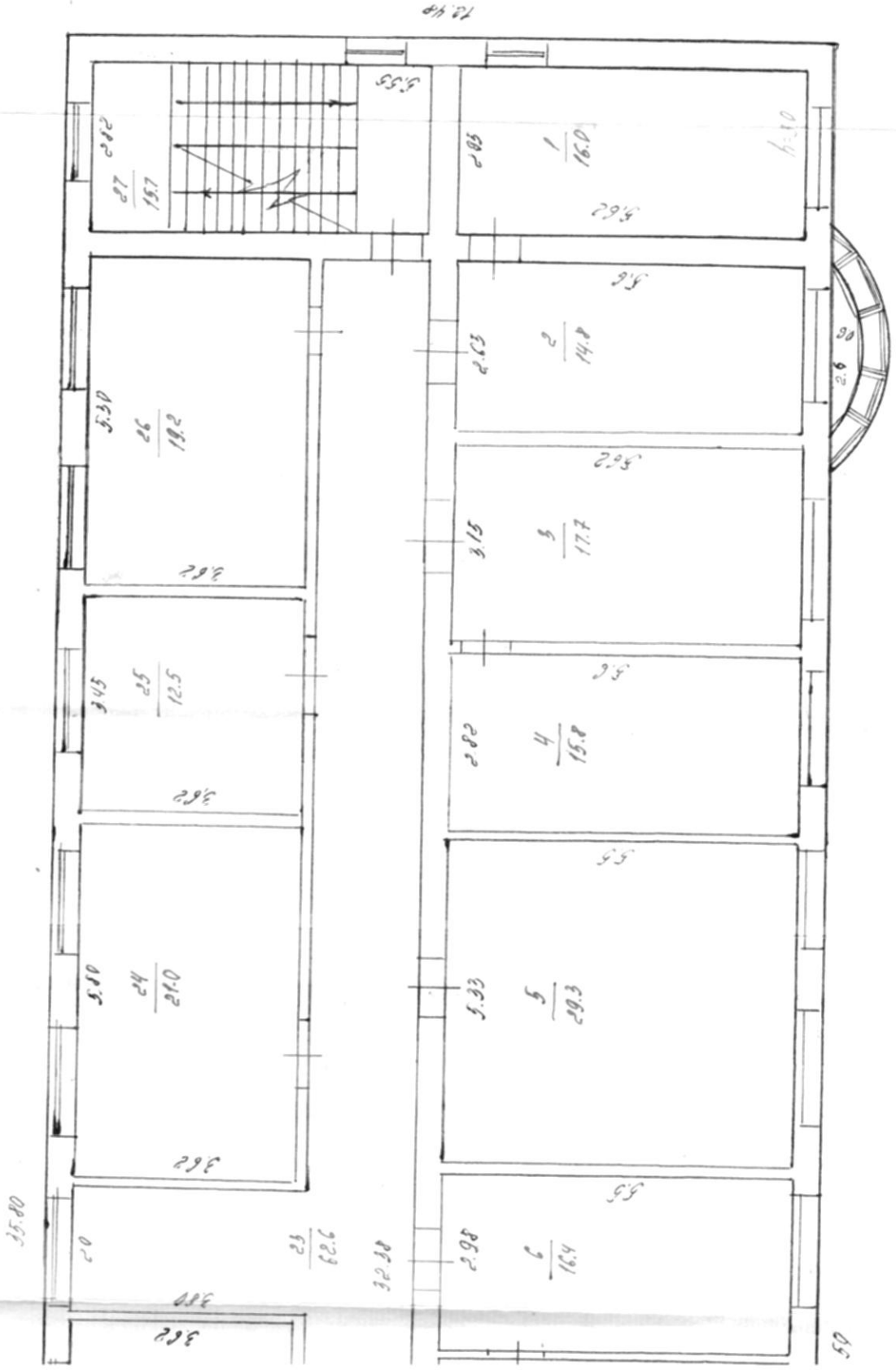


строение в гор. Крымені

Ленина № 217

Лит. А II-этаж

МАСШТАБ 1:100



Лит. А
Н. 3.3

инженер БТИ

Трудов. ред. отдел. № 15.12.022. 2/

Выполнил техник 15.12.022. 2/

ЭКСПЛИКАЦИЯ

к поэтажному плану строения, расположенного в г. Крамске

по улице Ленина

дом № 217

квартал №

Назначение частей помещения: жилая комната, канцелярское помещение, классная комната, боильничная палата, кухня, корид. и т.д.

Дата записи	Литера по плану	Этажи (начальная с : этажа)	№ помещения	№ по плану строения, комн., кухня, корид. и т.д.	Назначение частей помещения: жилая комната, канцелярское помещение, классная комната, боильничная палата, кухня, корид. и т.д.	Площадь по внутреннему обмеру в квадратной метр.										
						Жилые администр.										
						Формула подсчета площади по внутреннему обмеру		7	8	9	10	11	12	13	14	
								ОСНОВ-НАЯ	ВСПОМО-ГАТЕЛЬ-НАЯ	ОСНОВ-НАЯ	ВСПОМО-ГАТЕЛЬ-НАЯ	ОСНОВ-НАЯ	ВСПОМО-ГАТЕЛЬ-НАЯ	ОСНОВ-НАЯ	ВСПОМО-ГАТЕЛЬ-НАЯ	ОСНОВ-НАЯ
15.12.22	А	III		16	кабинет		2,10 x 3,61	12,1								
				17	кабинет		2,10 x 3,61	12,1								
				18	кабинет		2,05 x 3,61	11,6								
				19	кабинет		2,10 x 3,61	11,5								
				20	кабинет		2,77 x 2,61	21,2								
				21	кабинет		2,70 x 2,6	11,4								
				22	беранда		2,8 x 1,33	11,4	3,7							
	А	надстройка		23	коридор		2,8 x 1,0	21								
	А	б		24	коридор		2,8 x 1,1	21								
						Итого по III этажу:		200,7	121,3							

ЭКСПЛИКАЦИЯ

к поэтажному плану строения, расположенного в г. *Крымске*

по улице *Ленина* дом № *217* квартал №

Примечание:
На нежилые и жилые строения
встроенные нежилые помещения

1	2	3	4	5	6	Площадь по внутреннему обмеру в квадратных метрах										
Дата записи	Литера по плану	Этаж (начальная с : этажа)	№ помещения	№ по плану строения, комн., кухня, корид. и т.д.	Назначение частей помещения: жилая комната, канцелярское помещение, классная комната, больничная палата, кухня, корид. и т.д.	Формула подсчета площади о внутреннему обмеру	Жилые помещения									
							7	8	9	10	11	12	13	14	15	16
							Основная	Вспомогательная	Основная	Вспомогательная	Основная	Вспомогательная	Основная	Вспомогательная	Основная	Вспомогательная
15.12.08	A	III		1	кабинет	$(1.03 \times 1.07) \times 2 \times 1.1$	9.9									
				2	лестнич. клетка	2.8×2.8	12.5									
				3	сан. узлы	1.94×1.66	4.9									
				4	сан. узлы	1.8×1.2	1.6									
				5	сан. узлы	1.8×1.02	1.9									
				6	комн. вата	1.50×1.15	1.8									
				7	коридор	$3.69 \times 1.55 = 0.65 \times 1.10$	4.7									
				8	кitcheneta	2.53×2.50	14.9									
				9	архив	6.12×5.53	34.1									
				10	архив	5.42×5.55	29.0									
				11	автоб. зал	14.61×5.45	22.0									
				12	коридор	$41.02 \times 1.7 = 0.11 \times 0.4 = 0.1 \times 0.4$	70.0									
				13	кабинет	$9.2 \times 3.62 + 1.15 \times 1.15$	32.5									
				14	кабинет	2.01×1.67	2.7									
				15	кабинет	5.10×3.67	19.8									

в г.р. Д. 100

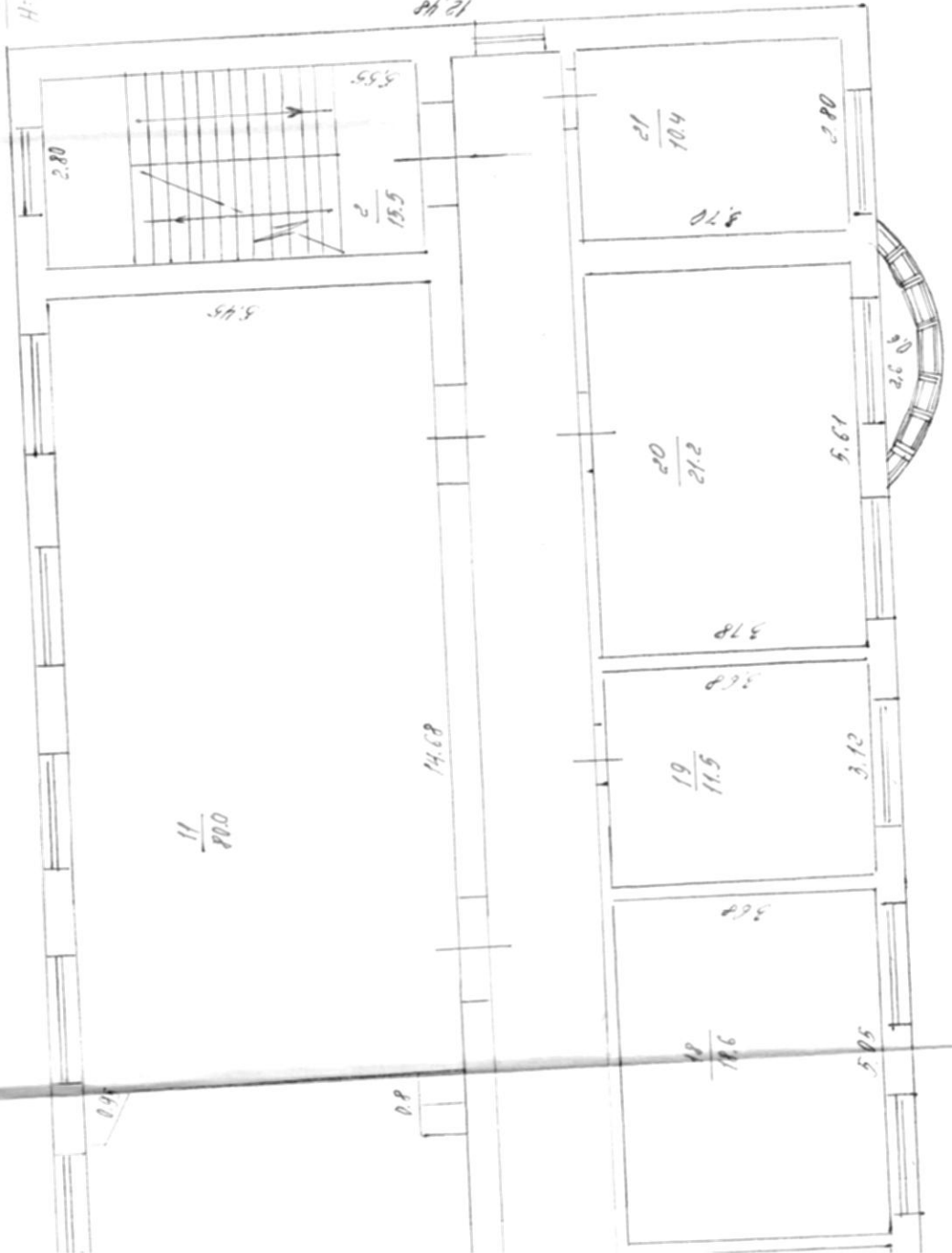
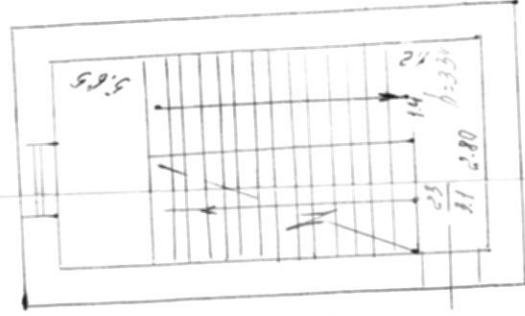
№ 217

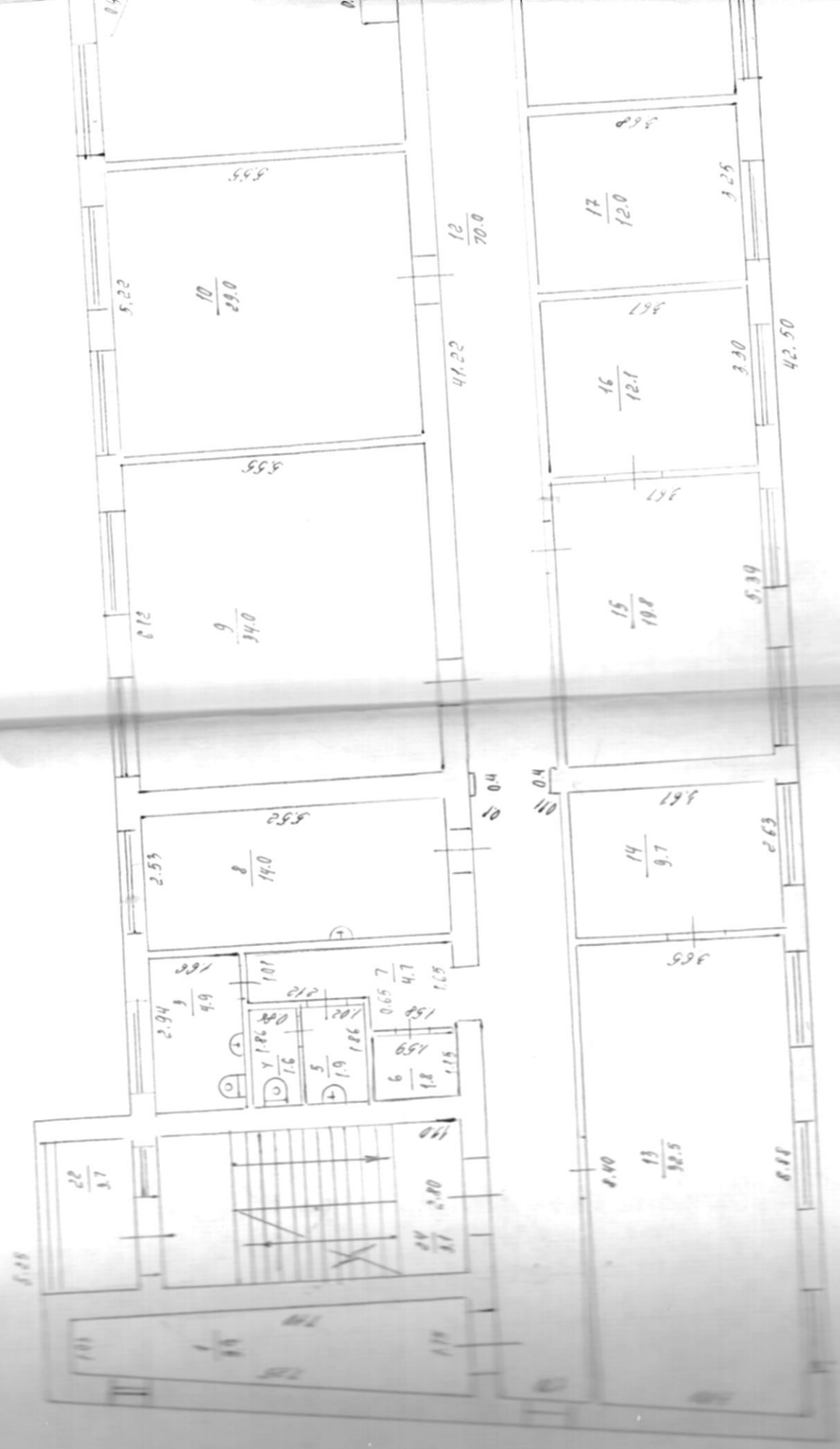
А III - ЭМОЖ

МАШТАБ 1:100

Ам. 0'
H=3.64

Ам. 1'
H=3.30





ЭКСПЛИКАЦИЯ

к поэтажному плану строения, расположенного в г. *Крымске*

по улице *Ленина* дом № *217* квартал № *0*

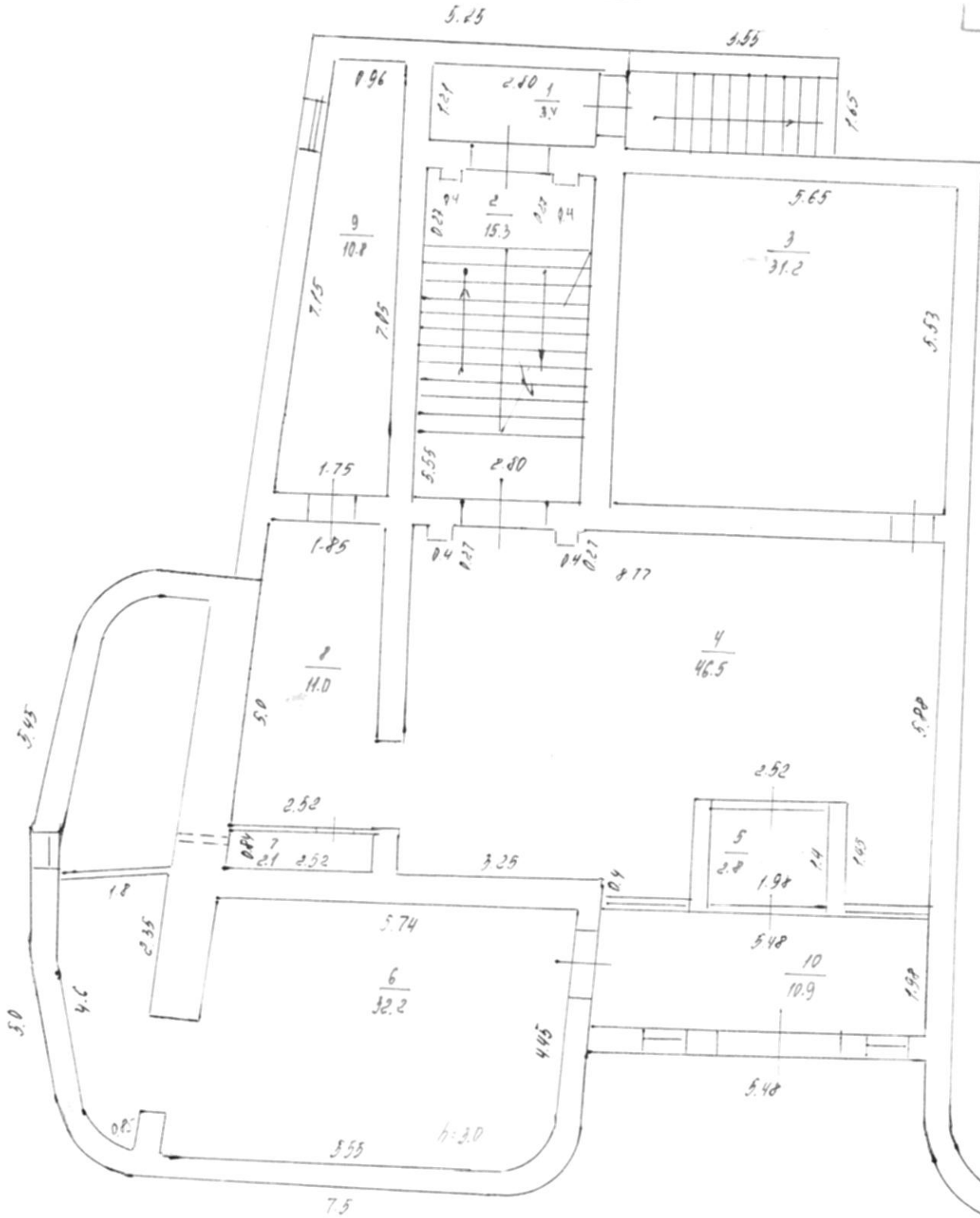
На нежилые и вспомогательные помещения

Дата записи	Литера по плану	Этажи (начальная с : этажа)	№ помещения	№ по плану строения, комн., кухня, корид. и т.д.	Назначение частей помещений: жилая комната, кафельное помещение, классная комната, боильничная палата, кухня, корид. и т.д.	6	7	8	9	10	11	12	13	14	15	16
						формула подсчета площади по внутреннему обмеру	площадь по внутреннему обмеру в квадратных метрах									
							жилое		администр.		основ. нап.		вспомог. нап.		основ. нап.	
							основ.	нап.	основ.	нап.	основ.	нап.	основ.	нап.	основ.	нап.
				1	коридор	1.21×2.8		3.4								
			2	лестн. клетка		$5.55 \times 2.8 - 0.4 \times 2.7 \times 2$		15.3								
			3	техническое помещение		5.65×5.53		31.2								
			4	коридор		$2.88 \times 1.7 - 0.27 \times 0.4 \times 2 - 2.52 \times 1.45 - 3.25 \times 0.4$		46.5								
			5	коридор		1.98×1.4		2.8								
			6	архив		$(0.51 \times 9) : 2 \times 4.8 + 6.92 \times 2.8 + 2.7$		32.2								
			7	техническое помещение		0.84×2.52		2.1								
			8	венткамера		$(1.7 \times 2.2) : 2 \times 5.65$		11.0								
			9	техническое помещение		$7.3 \times \frac{1.8 \times 1.17}{2}$		10.8								
			10	та-бул		1.98×5.48		10.9								
						Итого по подвалу:		22.2								
						Всего по зданию:		914.1								

IX. Техническое описание пристройки

№39 - ветхий дом
каменитый
железобетонный

проектируемая пристройка в г. Ленинград
по ул. Ленина № 217
лит. а - подвал



МАСШТАБ 1:100

Лит. а
Н:33

начальник БТИ *[Signature]*
Проверил ст. тех. *[Signature]*
Выполнил техник 15.12.02г. *[Signature]*

пристройка | с 1/64 М - 1/100 В - 1/100

Итого: 3'995'231 3'666'366

Основание здания его частей	Формулы для подсч. площа. по наружному объему	Площадь (м ²)	Высота (м)	Объем (м ³)
2	Средняя	812	30	2440
3	Средняя	325	35	1140
4	Средняя			
5	Средняя			
6	Средняя			
7	Средняя			
8	Средняя			
9	Средняя			
10	Средняя			
11	Средняя			
12	Средняя			
13	Средняя			
14	Средняя			
15	Средняя			
16	Средняя			
17	Средняя			
18	Средняя			
19	Средняя			
20	Средняя			
21	Средняя			
22	Средняя			
23	Средняя			
24	Средняя			
25	Средняя			
26	Средняя			
27	Средняя			
28	Средняя			
29	Средняя			
30	Средняя			

Итого площадей и ОБЪЕМОВ здания и его частей, (подвалов, пристроек и т. п.)

а)
б)
в)
г)
е)
ж)
з)
и)
к)
л)
м)
н)
о)
п)
р)
с)
т)
у)
ф)
х)
ц)
ч)
ш)
щ)
ъ)
ы)
ь)

IV. Общие сведения

Лит. Б

Лит. Б

Основание конструктивных элементов здания и определение износа

Описание конструктивных элементов

VI. Литера Б

Год постройки 1988

Число этажей 1

II. Год постройки 1988

Группа капитальности Б

Вид внутренней отделки штукатурка

Группа капитальности Б

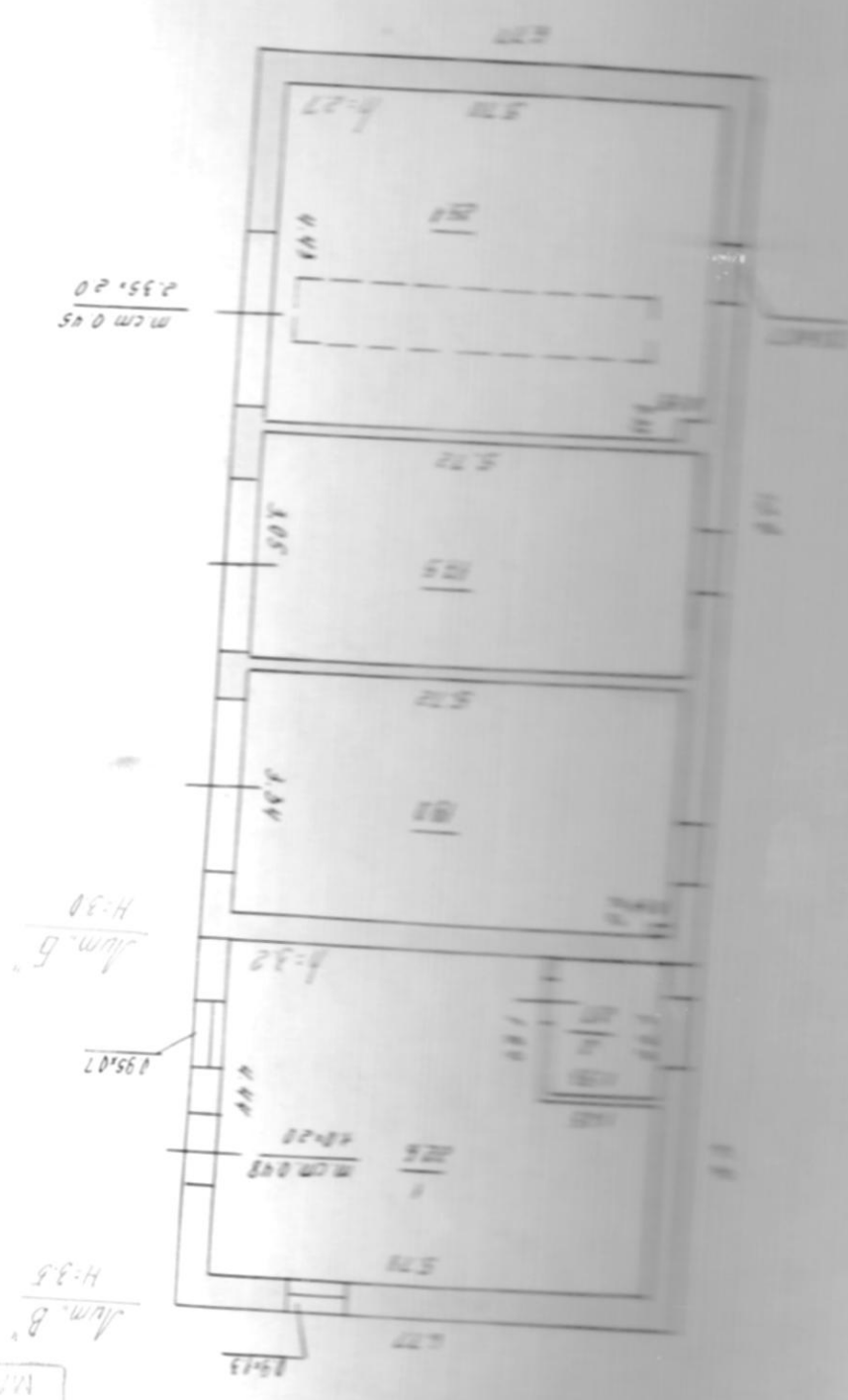
Пор. номер	Наименование конструктивных элементов	Описан. конструкт. элементов (материал, конструкц., отделка и прочее)	Техническое состояние (осадки, трещины, гниль и т. п.)	Удельн. вес по табл.	Поправ. к, %	Удельн. вес в поправ.	Удельн. вес конструкт. элем. в поправ.	Пор. номер	Наименование конструктивных элементов
1	2	3	4	5	6	7	8	1	2
1	Фундаменты	<u>ПС-блоки</u> <u>ис. зав. до ГИ</u>	<u>хорошее</u>	<u>13</u>	<u>1</u>	<u>13</u>		1	Фундаменты
2	а) Стены и их наружная отделка	<u>кирпичные м.ст.</u> <u>0,42</u>	<u>хорошее</u>	<u>22</u>	<u>1</u>	<u>22</u>		2	а) Стены и их наружная отделка
	б) Перегородки	<u>кирпичные</u>	<u>хорошее</u>	<u>23</u>	<u>1</u>	<u>23</u>			б) Перегородки
3	Перекрытия чердачное	<u>железобетонное</u>	<u>хорошее</u>					3	Перекрытия чердачное
	междуэтажное								междуэтажное
	надподвальн.								надподвальн.
4	Крыша	<u>металл кровля</u>	<u>хорошее</u>	<u>6</u>	<u>1</u>	<u>6</u>		4	Крыша
5	Полы	<u>бетонные</u>	<u>хорошее</u>	<u>7</u>	<u>1</u>	<u>7</u>		5	Полы
6	Проемы оконные	<u>дер. шпунт.</u> <u>п. окрашенные</u>	<u>хорошее</u>	<u>8</u>	<u>1</u>	<u>8</u>		6	Проемы оконные
	дверные	<u>простые окраш.</u>	<u>хорошее</u>						дверные
7	Внутрен. отделка	<u>штукатурка турско,</u> <u>известковая</u> <u>окраска</u>	<u>хорошее</u>	<u>5</u>	<u>1</u>	<u>5</u>		7	Внутрен. от
8	Санитарно и электрот. устр.							8	отоплен
	отопление								водопр
	водопровод								канал
	канализация								гор.вод
	гор. водоснаб.								ванны
	ванны								электр
	электроосвещ.	<u>открытая проводка</u>	<u>хорошее</u>	<u>4,8</u>	<u>1</u>	<u>4,8</u>			радио
	радио								телеф
	телефон								венти
	вентиляция								лифт
	лифты								
9	Прочие работы					<u>8,8</u>		9	Прочие

% износа, приведенный к 100 по формуле:

Итого 100
процент износа (гр. 9) x 100 0%
удельный вес гр. 7

% износа, п

КОМПЕТЕНТНЫЙ ЦЕНТР
 ПО ТЕХНИЧЕСКОМУ РЕГУЛИРОВАНИЮ
 И СТАНДАРТИЗАЦИИ
 125080, МОСКВА, ПЛОЩАДЬ
 ЛУЧСКОГО, 48/28



МАСТЕР П. В. В. В.

Проект № 217
 58

16	ВСЕОБЩЕ-ПАТЕНТНОЕ ИД
----	----------------------

Проект
технической
документации

19 г. « » « » 19 г. « » « » 19 г.

III. Организация и исполнение обследований

№	Исполнитель	Проверка	Исполнение	Основная группа		Вспомогательная группа		Всего
				Действ.	Восстанов.	Действ.	Восстанов.	
15	Черныш А.В.	исполнил						
15	Савицкий В.И.	проверил						
Итого по обследованию: 24310								

III. Данные о состоянии (руб.)

№	Наименование организации и сооружений	Действ. в руб.	% изм.	Восстан. в руб.	Итого	Лес по категориям:	
						Лес по категориям	Лес по категориям
VII	Воропа	6052	0	6052	309	0,95	24310
VIII	Лесничество	93029	0	93029	48	0,95	
IX	Лесничество	79328	0	79328	112	0,95	
Итого по категориям: 24310							

XIII Организация и исполнение (исполнение) на участке в 1969 г. и 2002 г.

ВЕДОМОСТЬ

К. ч. 2002^г
 Предварительная оценка доковладения по борникам в ценах 1969 г. на предмет расчленения балансовой стоимости
 Ул. Григорьева Дом № 212 Стоимость по сводке 10 088 664

Литер по плану	Наименование строения или сооружения	Экз.	М	Классиф. код	Стоимость по таб. в руб.	Поправочный коэф.					Стоимость с поправками	Объем или площадь	Восстанов. стоимость в руб.	Стоимость в % выражен. (удельн. вес)	Стоимость после расчленения в руб.
						удельный вес	полезная высота	жилая площадь	площадь	площадь					
A	сводок	22	22	М ¹	284	101	0,95	1,02	0,8		1,086	2114	3550 694	0,803	8 102 098
0 1	подбор	22	22	М ¹	284	101	0,95	1,02	0,8	0,81	2114	769	103 410	0,091	820 682
0 2	подбор	22	22	М ¹	284	101	0,95	1,02	0,94	1,24	2114	30	29 753	0,067	6 7892
0 3	подбор	22	22	М ¹	284	101	0,95	1,02	0,94	1,35	2114	15	3 905	0,012	12 333
B	сводок	1	22	М ¹	212	102	0,94	1,02	0,94	1,35	2114	164	5 909	0,0013	13 483
B	сводок	1	22	М ¹	212	102	0,94	1,02	0,94	1,85	2114	244,0	10 421	0,0237	239 184
B	сводок	22	22	М ¹	284	101	0,95	1,02	0,94	0,96	2114	14,0	7 192	0,0162	1638 29
B	сводок	22	22	М ¹	284	101	0,95	1,02	0,94	0,72	2114	162	2364	0,001	5394
B	сводок	22	22	М ¹	284	101	0,95	1,02	0,94	0,14	2114	8,0	1676	0,0004	3824
B	сводок	22	22	М ¹	284	101	0,95	1,02	0,94	0,14	2114	2,0	368	0,0001	7229
B	сводок	22	22	М ¹	284	101	0,95	1,02	0,94	0,14	2114	224	1624	0,0031	57021
B	сводок	22	22	М ¹	284	101	0,95	1,02	0,94	0,14	2114	0,9	4 910	0,0005	95548
B	сводок	22	22	М ¹	284	101	0,95	1,02	0,94	0,14	2114	0,6	6852	0,0004	15810
B	сводок	22	22	М ¹	284	101	0,95	1,02	0,94	0,14	2114	81,0	93029	0,021	21287
B	сводок	22	22	М ¹	284	101	0,95	1,02	0,94	0,14	2114	311,0	79328	0,018	18 1023
B	сводок	22	22	М ¹	284	101	0,95	1,02	0,94	0,14	2114	471	1996	0,0005	4935
B	сводок	22	22	М ¹	284	101	0,95	1,02	0,94	0,14	2114	210	3738	0,0009	9530

Крымская тип. Новороссийского ГИИЗ, №№ 28 970 - 1900 6
 4 421 294 10 088 663