

Управление Федеральной службы государственной регистрации, кадастра и картографии по Республике Дагестан
(полное наименование органа регистрации прав)

Раздел 1

Выписка из Единого государственного реестра недвижимости об основных характеристиках и зарегистрированных правах на объект недвижимости
Сведения об основных характеристиках объекта недвижимости
В Единый государственный реестр недвижимости внесены следующие сведения:
Земельный участок

Лист № 03.08.2017 Раздела V (вид объекта недвижимости) Всего листов раздела : Всего листов выписки:
Кадастровый номер: **05:40:000053:1807**

Номер кадастрового квартала: **05:40:000022**
Дата присвоения кадастрового номера: **14.05.2010**
Ранее присвоенный государственный учетный номер: **05:40:000053:1806**

Адрес: **Установлено относительно ориентира, расположенного в границах участка.
Почтовый адрес ориентира: Республика Дагестан, г. Махачкала, под АЗС по Железнодорожному переулку,
(ул.Ахлакова), ЗУ1**

Площадь: **431 кв. м**
Кадастровая стоимость, руб.: **5078478.71**

Кадастровые номера расположенных в пределах земельного участка объектов недвижимости: **данные отсутствуют**

Категория земель: **Земли населённых пунктов**

Виды разрешенного использования: **Под автозаправочной станцией**

Статус записи об объекте недвижимости: **Сведения об объекте недвижимости имеют статус "актуальные"**
Особые отметки: **данные отсутствуют**

Получатель выписки: **Общество с ограниченной ответственностью Коммерческий банк "Кредитинвест"**

Государственный регистратор **И.О.Шиллаев** (подпись) **И.О.Шиллаев** (инициалы, фамилия)

М.П.

Выписка из Единого государственного реестра недвижимости об основных характеристиках и зарегистрированных правах на объект недвижимости
Раздел 2
Сведения о зарегистрированных правах на объект недвижимости

Земельный участок

Лист № 03.08.2017 Раздела 03.08.2017 (вид объекта недвижимости) Всего листов раздела 03.08.2017 Всего листов выписки: 03.08.2017
Кадастровый номер: 05:40:000053:1807

1. Наименование объекта недвижимости: Земельный участок № 05:40:000053:1807-05/001/2017-2, 26.07.2017 г.
2. Вид объекта недвижимости: земельный участок
3. Документы-основания: 3.1. Договор дарения земельного участка от 14.07.2017 г.
4. Ограничение прав и обременение объекта недвижимости: не зарегистрировано
5. Сведения о наличии решения об изъятии объекта недвижимости для государственных и муниципальных нужд: данные отсутствуют
6. Сведения об осуществлении государственной регистрации прав без необходимого в силу закона согласия третьего лица, органа: данные отсутствуют

Государственный регистратор


И.О.Шилаев

(полное наименование должности)

(подпись)

(инициалы, фамилия)

М.П.

Раздел 3

Выписка из Единого государственного реестра недвижимости об основных характеристиках и зарегистрированных правах на объект недвижимости

Описание местоположения земельного участка

Земельный участок

Лист № 03.08.2017 Раздела 03.08.2017 (вид объекта недвижимости) Всего листов раздела 03.08.2017 Всего листов выписки: 03.08.2017

Кадастровый номер: 05:40:000053:1807

Масштаб: 1:1000 (чертеж, схема) земельного участка:

Условные обозначения:

Степень регистрации: полностью

(полное наименование должности)

(подпись)

(инициалы, фамилия)

М.П.

05:40:000053:1807



АДМИНИСТРАЦИЯ ГОРОДСКОГО ОКРУГА
С ВНУТРИГОРОДСКИМ ДЕЛЕНИЕМ «ГОРОД МАХАЧКАЛА»

УПРАВЛЕНИЕ АРХИТЕКТУРЫ И ГРАДОСТРОИТЕЛЬСТВА
АДМИНИСТРАЦИИ ГОРОДСКОГО ОКРУГА С ВНУТРИГОРОДСКИМ
ДЕЛЕНИЕМ «ГОРОД МАХАЧКАЛА»

ГРАДОСТРОИТЕЛЬНЫЙ ПЛАН земельного участка

Местоположение земельного участка: г.Махачкала, ул.Ахлакова, ЗУ 1

г.Махачкала 2019

ГРАДОСТРОИТЕЛЬНЫЙ ПЛАН ЗЕМЕЛЬНОГО УЧАСТКА

№

0	5	-	3	0	8	:	0	0	-	2	7	8	6
---	---	---	---	---	---	---	---	---	---	---	---	---	---

Градостроительный план земельного участка подготовлен на основании

Заявления ООО Коммерческий банк "Кредитинвест" от 02.07.2019г. №51.07-ОГ-2877-А/19.

(реквизиты заявления правообладателя земельного участка с указанием ф.и.о. заявителя - физического лица, либо реквизиты заявления и наименование заявителя - юридического лица о выдаче градостроительного плана земельного участка)

Местонахождение земельного участка

Республика Дагестан

(субъект Российской Федерации)

г. Махачкала, ул. Ахлакова, ЗУ 1

(муниципальный район или городская округ, поселение)

Описание границ земельного участка: В соответствии с проектной документацией

Перечень координат характерных точек в системе координат, используемой для ведения Единого государственного реестра недвижимости

№ точки	X	Y	№ точки	X	Y
1	217428.43	351504.49	6		
2	217389.40	351508.86	7		
3	217390.74	351519.80	8		
4	217429.60	351515.42	9		
5			10		

Кадастровый номер земельного участка (при наличии) 05:40:000053:1807

Площадь земельного участка 431,1 кв. м.

Информация о расположенных в границах земельного участка объектах капитального строительства

Объекты капитального строительства отсутствуют

Информация о границах зоны планируемого размещения объекта капитального строительства в соответствии с утвержденным проектом планировки территории (при наличии)

Проект планировки территории не утвержден

Обозначение (номер) характерной точки	Перечень координат характерных точек в системе координат, используемой для ведения Единого государственного реестра недвижимости	
	X	Y
---	---	---

Реквизиты проекта планировки территории и (или) проекта межевания территории в случае, если земельный участок расположен в границах территории, в отношении которой утверждены проект планировки территории и (или) проект межевания территории

Документация по планировке территории не утверждена

(указывается в случае, если земельный участок расположен в границах территории, в отношении которой утверждены проект планировки территории и (или) проект межевания территории)

Градостроительный план подготовлен *Управлением архитектуры и градостроительства Администрации городского округа с внутригородским делением «город Махачкала»*
Врио начальника Управления г. Махачкала К. М. Мугуев

(ф.и.о., должность, наименование органа)

25.07.2019

К. М. Мугуев

Дата выдачи

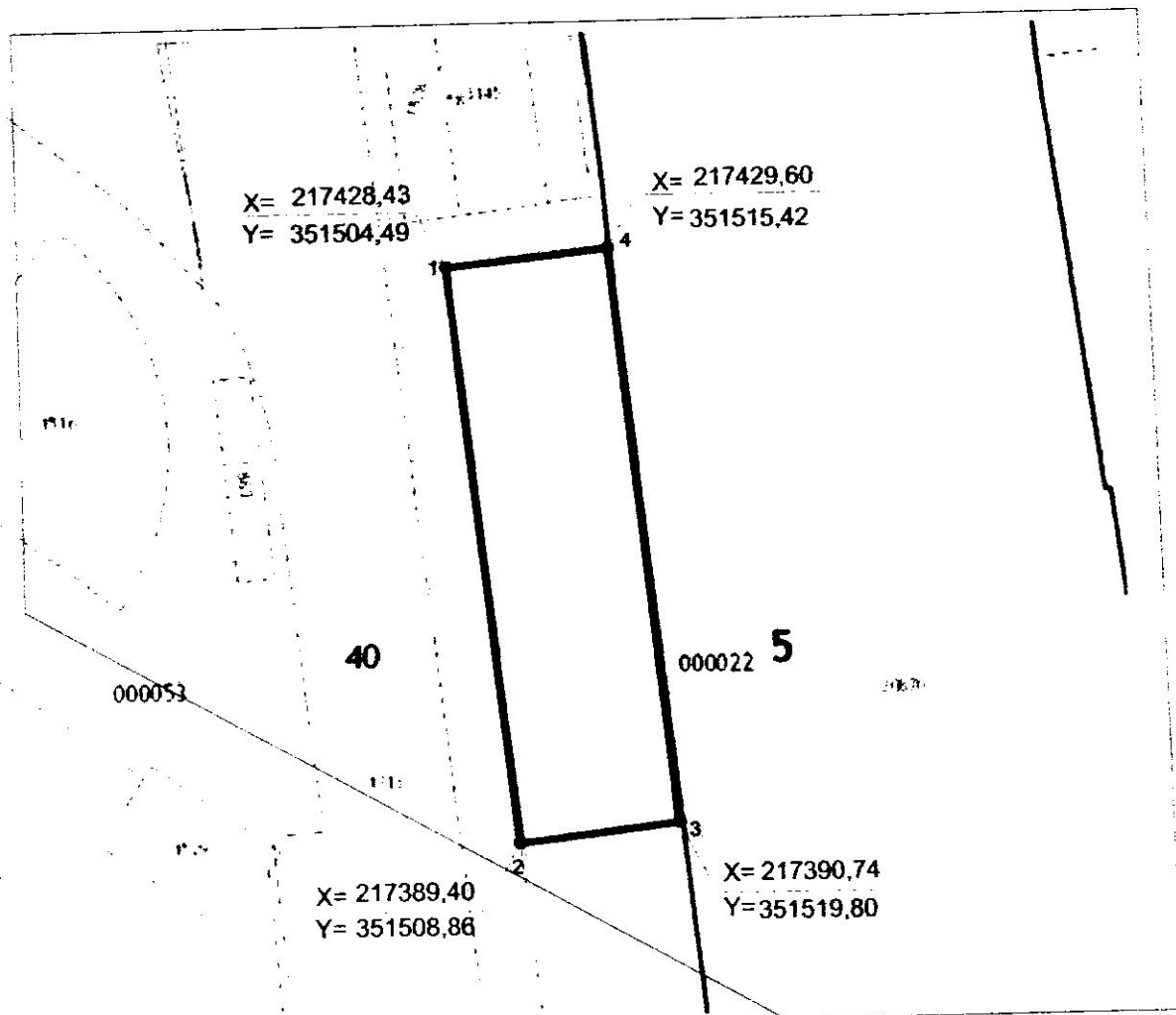
(подпись)

(расшифровка подписи)




МП

1.Чертеж градостроительного плана земельного участка, площадью 431,1 кв.м. с кадастровым номером № 05:40:000053:1807, расположенного в г.Махачкала

М 1:500



Условные обозначения

-  Граница земельного участка
-  Граница зоны допустимого размещения объекта капитального строительства
-  Зона с особыми условиями использования тер-рий
- 1** Поворотные точки границ земельного участка

X= 217428,43
Y= 351504,49 Координаты поворотных точек границ земельного участка

№ п/п	Координаты поворотных точек границ ЗУ	
	X	Y
1	217428,43	351504,49
2	217389,40	351508,86
3	217390,74	351519,80
4	217429,60	351515,42
S зу = 431,1 кв.м.		

1.Кадастровый номер ЗУ № 05:40:0000 53:1807
2.Площадь земельного участка = 431,1 кв.м.
3.Чертеж градостроительного плана земельного участка разработан МКУ УАиГ г.Махачкалы.

Чертеж(и) градостроительного плана земельного участка разработан(ы) на топографической основе в масштабе

1: 500 , выполненной _____
(дата, наименование организации, подготовившей топографическую основу)

Чертеж(и) градостроительного плана земельного участка разработан(ы) Управлением архитектуры и градостроительства Администрации городского округа с внутригородским делением «город Махачкала»

(дата, наименование организации)

2. Информация о градостроительном регламенте либо требованиях к назначению, параметрам и размещению объекта капитального строительства на земельном участке, на который действие градостроительного регламента не распространяется или для которого градостроительный регламент не устанавливается

2.1. Реквизиты акта органа государственной власти субъекта Российской Федерации, органа местного самоуправления, содержащего градостроительный регламент либо реквизиты акта федерального органа государственной власти, органа государственной власти субъекта Российской Федерации, органа местного самоуправления, иной организации, определяющего, в соответствии с федеральными законами, порядок использования земельного участка, на который действие градостроительного регламента не распространяется или для которого градостроительный регламент не устанавливается. Собрание Депутатов городского округа с внутригородским делением «город Махачкала» Решение от 26.05.2016г. №9-5 Об утверждении и Правил землепользования и застройки территории городского округа с внутригородским делением город Махачкала»

Статья 65. ИТ2. Зона объектов транспортной инфраструктуры

2.2. Информация о видах разрешенного использования земельного участка

основные виды разрешенного использования земельного участка:

- 4.9. Обслуживание автотранспорта
- 4.9.1. Объекты придорожного сервиса
- 7.2. Автомобильный транспорт
- 7.3. Водный транспорт
- 7.4 Воздушный транспорт
- 7.5. Трубопроводный транспорт

В соотв. Ст. 65 ПЗЗ г. Махачкалы	В соотв. Ст. 65 ПЗЗ г. Махачкалы	В соотв. Ст. 65 ПЗЗ г. Махачкалы	В соотв. Ст. 65 ПЗЗ г. Махачкалы	В соотв. Ст. 65 ПЗЗ г. Махачкалы	В соотв. Ст. 65 ПЗЗ г. Махачкалы	-----	В соотв. Ст. 65 ПЗЗ г. Махачкалы
----------------------------------	----------------------------------	----------------------------------	----------------------------------	----------------------------------	----------------------------------	-------	----------------------------------

2.4. Требования к назначению, параметрам и размещению объекта капитального строительства на земельном участке, на который действие градостроительного регламента не распространяется или для которого градостроительный регламент не устанавливается:

Причины отнесения земельного участка к виду земельного участка, на который действие градостроительного регламента не распространяется или для которого градостроительный регламент не устанавливается	Реквизиты акта, регулирующего использование земельного участка	Требования к использованию земельного участка	Требования к параметрам объекта капитального строительства			Требования к размещению объектов капитального строительства	
			Предельное количество этажей и (или) предельная высота зданий, строений, сооружений	Максимальный процент застройки в границах земельного участка, определяемый как отношение суммарной площади земельного участка, которая может быть застроена, ко всей площади земельного участка	Иные требования к параметрам объекта капитального строительства	Минимальные отступы от границ земельного участка в целях определения мест допустимого размещения зданий, строений, сооружений, за пределами которых запрещено строительство зданий, строений, сооружений	Иные требования к размещению объектов капитального строительства
1	2	3	4	5	6	7	8
-----	-----	-----	-----	-----	-----	-----	-----

3. Информация о расположенных в границах земельного участка объектах капитального строительства и объектах культурного наследия

3.1. Объекты капитального строительства

№ Не имеется
(согласно чертежу(ам) градостроительного плана) (назначение объекта капитального строительства, этажность, высотность, общая площадь, площадь застройки)
инвентаризационный или кадастровый номер Не имеется

3.2. Объекты, включенные в единый государственный реестр объектов культурного наследия (памятников истории и культуры) народов Российской Федерации

№ -----
(согласно чертежу(ам) градостроительного плана) (назначение объекта культурного наследия, общая площадь, площадь застройки)

(наименование органа государственной власти, принявшего решение о включении выявленного объекта культурного наследия в реестр, реквизиты этого решения)

регистрационный номер в реестре ----- от ----- (дата)

4. Информация о расчетных показателях минимально допустимого уровня обеспеченности территории объектами коммунальной, транспортной, социальной инфраструктур и расчетных показателях максимально допустимого уровня территориальной доступности указанных объектов для населения в случае, если земельный участок расположен в границах территории, в отношении которой предусматривается осуществление деятельности по комплексному и устойчивому развитию территории:

Информация о расчетных показателях минимально допустимого уровня обеспеченности территории								
Объекты коммунальной инфраструктуры			Объекты транспортной инфраструктуры			Объекты социальной инфраструктуры		
Наименование вида объекта	Единица измерения	Расчетный показатель	Наименование вида объекта	Единица измерения	Расчетный показатель	Наименование вида объекта	Единица измерения	Расчетный показатель
1	2	3	4	5	6	7	8	9
----	----	----	----	----	----	----	----	----
Информация о расчетных показателях максимально допустимого уровня территориальной доступности								
Наименование вида объекта	Единица измерения	Расчетный показатель	Наименование вида объекта	Единица измерения	Расчетный показатель	Наименование вида объекта	Единица измерения	Расчетный показатель
1	2	3	4	5	6	7	8	9
----	----	----	----	----	----	----	----	----

5. Информация об ограничениях использования земельного участка, в том числе если земельный участок полностью или частично расположен в границах зон с особыми условиями использования территорий
 Часть водоохранной зоны Каспийского моря

6. Информация о границах зон с особыми условиями использования территорий, если земельный участок полностью или частично расположен в границах таких зон:

Наименование зоны с особыми условиями использования территории с указанием объекта, в отношении которого установлена такая зона	Перечень координат характерных точек в системе координат, используемой для ведения Единого государственного реестра недвижимости		
	Обозначение (номер) характерной точки	X	Y
1	2	3	4
отсутствует	----	----	----

7. Информация о границах зон действия публичных сервитутов

Информация отсутствует

Обозначение (номер) характерной точки	Перечень координат характерных точек в системе координат, используемой для ведения Единого государственного реестра недвижимости	
	X	Y
----	----	----

8. Номер и (или) наименование элемента планировочной структуры, в границах которого расположен земельный участок Информация отсутствует

9. Информация о технических условиях подключения (технологического присоединения) объектов капитального строительства к сетям инженерно-технического обеспечения, определенных с учетом программ комплексного развития систем коммунальной инфраструктуры поселения, городского округа

Информация отсутствует

10. Реквизиты нормативных правовых актов субъекта Российской Федерации, муниципальных правовых актов, устанавливающих требования к благоустройству территории

11. Информация о красных линиях: Красные линии не установлены

Обозначение (номер) характерной точки	Перечень координат характерных точек в системе координат, используемой для ведения Единого государственного реестра недвижимости	
	X	Y
----	----	----

