

*Копии
заверены*

ДЕЛО № 556

НАЧАТО _____ 19 г.

ОКОНЧЕНО _____ 19 г.

пос. Туранское
Сберкасса

На _____ листах

РСФСР
Министерство жилищно-коммунального хозяйства

Термавское

бюро технической инвентаризации

Технический паспорт

на здание

Сберкасса

назначение нежилого строения

район

Термавский

город (пос.)

Турнавское

улица (пер.)

Советская

Квартал № _____

Инвентарный № _____ ✓

Форма технического паспорта утверждена приказом
по МЖКХ РСФСР от _____

№ _____

К сведению владельца здания

1. О всех случаях переустройства здания или возведения дополнительных построек владельцы обязаны сообщить в местное бюро технической инвентаризации для отражения этих обстоятельств в соответствующей документации.

В целях учета происшедших изменений здания обследуются каждые три года (инструкция Министерства коммунального хозяйства РСФСР от 31 октября 1951 года).

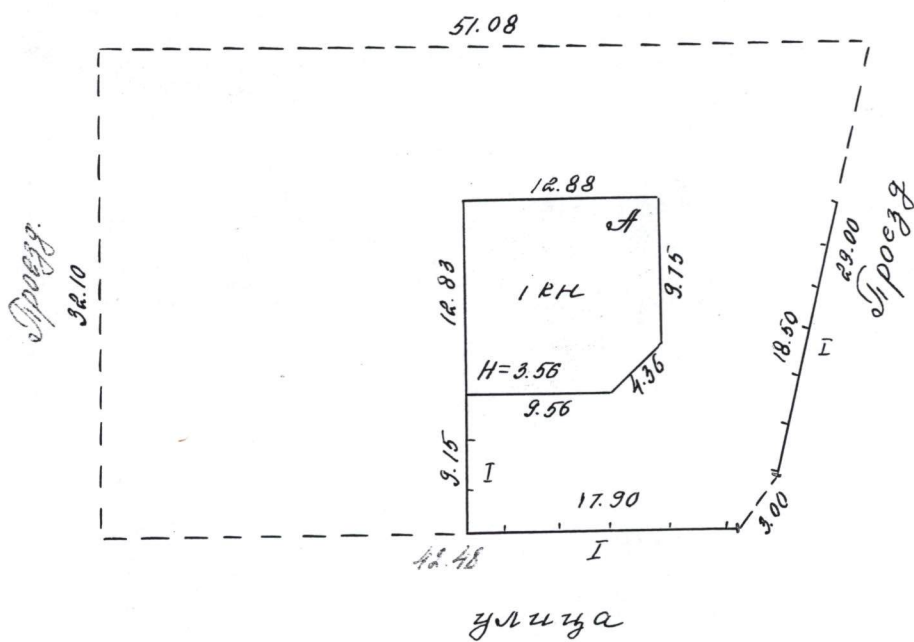
2. Стоимость первичных учетно-оценочных работ и регистрации происшедших в зданиях и земельных участках изменений оплачивается владельцами по таксам, утвержденным Министерством жилищно-коммунального хозяйства РСФСР.

Задолженность, не погашенная в установленный срок, взыскивается в бесспорном порядке (Постановление Совета Министров РСФСР от 12 ноября 1962 г. № 1497).



ПОЛИГРАФИЧЕСКОЕ ПРЕДПРИЯТИЕ
№ 200
Советская ул. 44
Свердловская обл. Кушманская

уз-к дома



Инженер Б.И.
Инженер-О.И.
Инженер-Т.И.
25 октября 1995

VII. Описание конструктивных элементов основных пристроек и определение их износа

Литера А Год постройки 1994г. Число этажей I

Группа капитальности _____ Вид внутренней отделки _____

номера по пер.	Наименование конструктивных элементов	Описание конструктивных элементов (материал, конструкция, отделка и прочее)	Техническое состояние (осадка, трещины, гниль и т. п.)	Удельный вес по таблице	Поправки к удельному весу в процентах	Удельный вес конструктивного элемента	Износ в %	износ к строению гр. 7Xгр. 8 100	Текущие изменения износа в %	
									эле-мента	к строе-нию
1	2	3	4	5	6	7	8	9	10	11
1	Фундаменты	бетонные блоки	хорошо	4	1	4	0			
2	а) Стены и их наружная отделка	кирпичное	-	35	1	35	0			
	б) Перегородки	кирпичное	-				0			
3	Перекрытия	чердачное	бетонная плита	24	1	24	0			
	междуэтажное									
	надподвальное									
4	Крыша	плоская	-	2	1	2	0			
5	Полы	цементное (бет. стяжка, гидроизоляция, дощ. настил)	-	6	1	6	0			
6	Проемы	оконные	д. из ситов	4	1	4	0			
	дверные	прочие	-				0			
7	Внутренняя отделка	обои л/окр.	хорошо	8	1	8	0			
8	Санитарно-и электротех.ские устройства	отопление	сет. сети							
	водопровод	сет. сети								
	канализация	сет. сети								
	горяч. водоснаб.									
	ванны	д. в.								
	электроосвещен.									
	радио		-0.2		11	-0.2	10.8	0		
	телефон	да								
вентиляция	да									
лифты										
9	Прочие работы	рем. работы	хорошо	3	1	3	0			

Итого: 100 X 99.8 X X

проц. износа, приведенный к 100 по формуле:

$$\frac{\text{процент износа [гр. 9]} \times 100}{\text{удельный вес [гр. 7]}}$$

IX. Техническое описание пристроек и других частей здания

Наименование конструктивных элементов	Тройная			Литера			Литера		
	Литера	Удельный вес по таблице	Поправки	Литера	Удельный вес по таблице	Поправки	Литера	Удельный вес по таблице	Поправки
	H=		Удельный вес с поправками	=		Удельный вес с поправками	=		Удельный вес с поправками
Фундаменты									
Стены и перегородки									
Перекрытия									
Крыша									
Полы									
Проемы									
Отделочные работы									
Электроосвещение									
Прочие работы									
Итого		100	X		100	X		100	X

Наименование конструктивных элементов	Литера			Литера			Литера		
	Литера	Удельный вес по таблице	Поправки	Литера	Удельный вес по таблице	Поправки	Литера	Удельный вес по таблице	Поправки
	H=		Удельный вес с поправками	H=		Удельный вес с поправками	H=		Удельный вес с поправками
Фундаменты									
Стены и перегородки									
Перекрытия									
Крыша									
Полы									
Проемы									
Отделочные работы									
Электроосвещение									
Прочие работы									
Итого		100	X		100	X		100	X

К-7 58.1 10.0 85

X. Исчисление восстановительной действительной стоимости здания и его частей

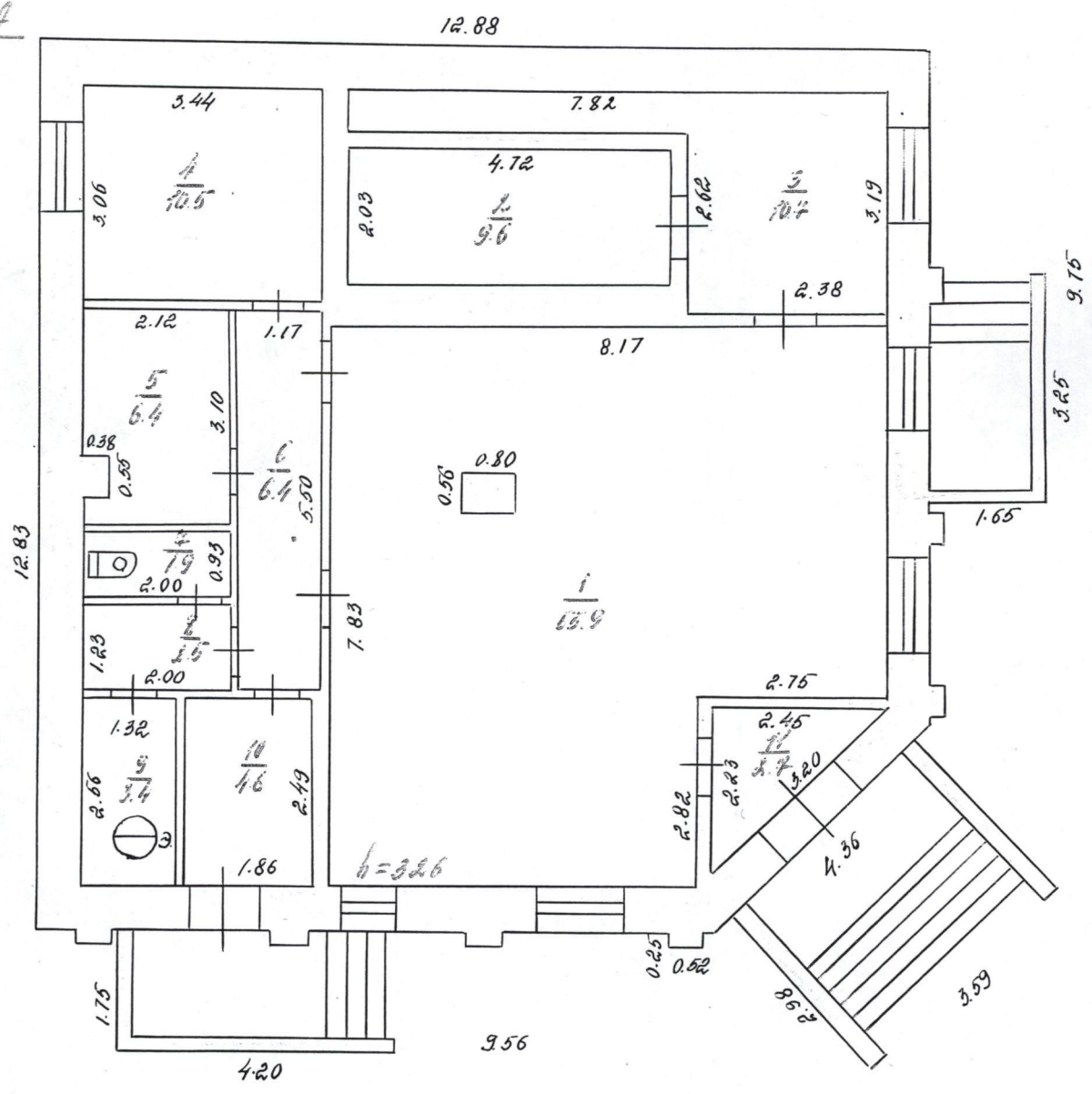
Литера	Наименование пристроек	№ сборника	№ Таблицы	Измеритель	Стоимость измерителя по таблице	Поправка к стоимости (коэффициенты) на:				Стоимость измерителя по таблице	Стоимость (объем - м ³ площадь - м ²)	Восстановительная стоимость в рублях	% износа	Действительная стоимость в рублях			
						Удельный вес	группу капитал.	климатиче-ский район	Тройная								
1	2	3	4	5	6	7	8	9	10	11	12	13	14	15	16	17	18
A	Основная часть	26	51	м ³	23.1	99.8	23.05						23.05	570	125744.21	0	
A'	Тройная	26	51	м ³	23.1	99.8	23.05						18.44	376	6804.102	0	
															191985.23		

Ф. С. П. Кр. П. О. Э. Ф. Ф. Ст. Пе. Кр. По. Пр. О. Э. Пр. Ф. Ф. Ст. Пе. Кр. По. Пр. О. Э. Пр. Ф. П.

Литера 1

ПОЭТАЖНЫЙ ПЛАН ДОМА
 по ул. Купанская инв. № _____
ул. Советская д/а Масштаб 1:100

Лист А
 Н=3.58



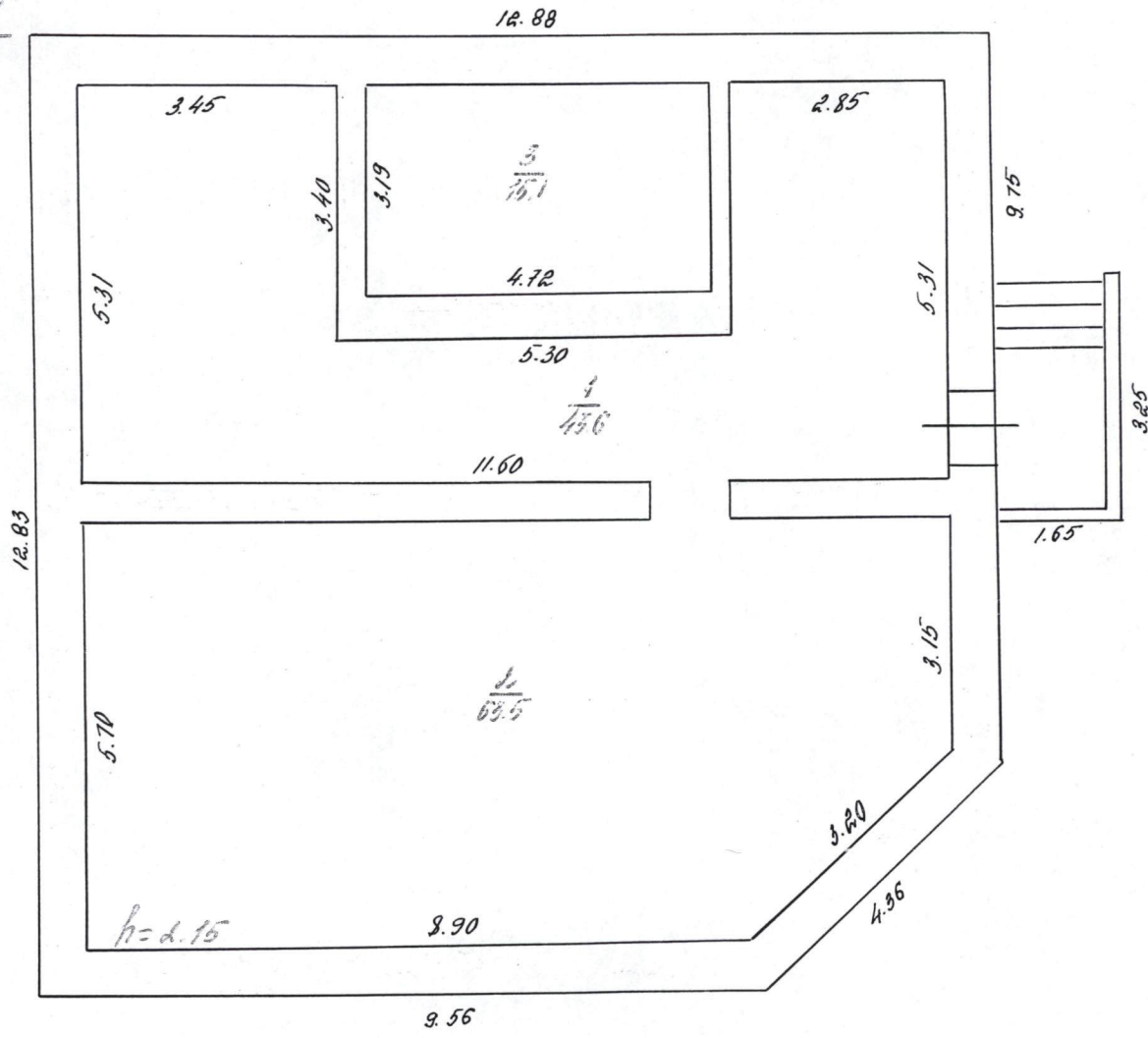
Начальник ВТИ
 Инженер-проектировщик
 Исполнитель
 15.05.1995

К
 Дата записи

ПОЭТАЖНЫЙ ПЛАН ДОМА
 по ул. Сургановская инв. № _____
Светловская д 4а Масштаб 1:100

ПОДВАЛ

Лит А'
 Н=8.35



Начальник БТИ
 Инженер-бригадир
 Исполнитель [Signature]
 "15" октября 1985

К П
 Дата записи
 и литеры по
 плану

25
 4
 1
 1

