



Федеральное государственное унитарное предприятие  
"Российский государственный центр инвентаризации и учета объектов недвижимости -  
Федеральное БТИ"

ФГУП "Ростехинвентаризация - Федеральное БТИ"  
Иркутский филиал  
Ангарское отделение

## ТЕХНИЧЕСКИЙ ПАСПОРТ

на Помещение

(вид объекта учета)

*Холодный пристрой*

(наименование объекта учета)

*Нежилое*

(назначение объекта учета)

Адрес (местоположение) объекта учета :

Субъект РФ	Иркутская область	
Район		
Муниципальное образование	тип	
	наименование	
Населенный пункт	тип	город
	наименование	Ангарск
Улица (проспект, переулок и т.д.)	тип	квартал
	наименование	278-й
Номер дома	2	
Номер корпуса		
Номер строения		
Номер помещения		
Литера		
Иное описание местоположения		

Инвентарный номер дела	1721
Инвентарный номер объекта	
Ранее присвоенный кадастровый номер	
Кадастровый номер земельного участка (при наличии)	
Кадастровый номер здания	38:26:040202:736

Паспорт составлен по состоянию на 27 Августа 2012 г.

Руководитель

М.П.



Зуева О. Г.

(Фамилия И.О.)

## СОДЕРЖАНИЕ:

№ п/п	Наименование раздела прилагаемых документов	
1	Общие сведения	
2	Регистрация права собственности	
3	Экспликация земельного участка	
4	Благоустройство помещения	
5	Исчисление площадей и объемов зданий, помещений и его частей (подвалов, пристроек и т.п.)	
6	Описание конструктивных элементов здания, помещения, его частей и определение износа	
7	Техническое описание пристроек и других частей здания	
8	Исчисление восстановительной и действительной стоимости помещения и его частей	
9	Техническое описание служебных построек	
10	Исчисление стоимости служебных построек	
11	Ограждения и сооружения (замощения) на участке	
12	Общая стоимость (в рублях)	
13	Отметка о последующих обследованиях	
14	Приложения (поэтажный план, экспликация)	

### I. Общие сведения

Назначение Нежилое

Использование по назначению

Количество мест (мощность) \_\_\_\_\_

а) \_\_\_\_\_

б) \_\_\_\_\_

в) \_\_\_\_\_

г) \_\_\_\_\_

Примечание :

### II. Регистрация права собственности

(реестровый № \_\_\_\_\_) Фонд \_\_\_\_\_

Дата записи	Полное наименование учреждения, предприятия или организации	Документы, устанавливающие право собственности, с указанием кем, когда и за каким номером выданы	Долевое участие при общей собственности	Подпись лица, свидетельствующего правильность записи
1	2	3	4	5

### III. Экспликация земельного участка (в кв.м)

Площадь участка				Незастроенная площадь									
по документам	по фактическому пользованию	в том числе		твердые покрытия			площадки (оборудованные)		грунт	под зелеными насаждениями			
		застроенная	незастроенная	проезда	тротуара	прочее	детские	спортивные		придомовый сквер	газон с деревьями	газоны, цветники, клумбы	плодовый сад
1	2	3	4	5	6	7	8	9	10	11	12	13	14

**IV. Благоустройство помещения (кв.м.)**

Водопровод	Канализация	Отопление						Централизованное горячее водоснабжение	Ванны			Газоснаб.		Электроснабжение	Лифты		Электроплиты стационарные
		от ТЭЦ	от пром. предприятия	от кварт. котельной	от АГВ	печное			с централиз. горячим водоснабжением	с газовыми колонками	с дровяными колонками	централизованное	жидким газом		пассажирские	грузопассажирские	
-	-	-	-	-	-	-	-	-	-	-	-	-	-	12.4	-	-	-

**V. Исчисление площадей и объемов зданий, помещений и его частей (подвалов, пристроек и т.п.)**

№ или литера по плану	Наименование	Формулы для подсчета площадей по наружному обмеру	Площадь (кв. м)	Высота (м)	Объем (куб. м)
1	2	3	4	5	6
б	Холодный пристрой	$7.25*3.70+2.01*2.72+(2.72*1.90)/2+(3.40*1.40)/2+1.30*1.0-4.62*3.62$	21.8	3.60	79

**VI. Описание конструктивных элементов здания, помещения, его частей и определение износа**

Литера б , Год постройки здания / год ввода здания в эксплуатацию 1981 / - ,  
 надземная этажность 4 , подземная этажность - , этаж помещения 1-й этаж ,  
 общая этажность 4 , в том числе: \_\_\_\_\_

Группа капитальности IV Вид внутренней отделки простая

№ п	Наименование конструктивных элементов	Описание конструктивных элементов (материал, конструкция, отделка и прочее)	Техническое состояние (осадки, трещины, гниль и т.п.)	Удельный вес по таблице	Поправка к уд. весу в %	Уд. вес с поправкой	Износ %	% износа к строению (гр.7хгр.8)/100	Тек. изм. износ в %		
									элементы	к строению	
											10
1	2	3	4	5	6	7	8	9	10	11	
1	Фундамент	ленточный бетонный	незначительные трещины	11	1	11	15	1.65			
2	Стены	кирпичные	щели	26	1	26	15	3.9			
	Перегородки	дощатые	волосяные трещины								
3	Перекрытия	чердачное		4	1	4	15	0.6			
		между-этажные	железобетонное								без видимых дефектов
		надподвальное									
4	Крыша			13							
5	Полы	Деревянные	незначительный прогиб	7	1	7	20	1.4			
6	Проемы	оконные		14	1	14	15	2.1			
		дверные	филенчатые								неплотный притвор
7	Внутренняя отделка	окрашено, оштукатурено, обои	хорошее	18	1	18	15	2.7			
	Наружная отделка										
8	Сан. и электротех. устройства	отопление		4	1	4	15	0.6			
		водопровод									
		канализация									
		г. водоснабж.									
		ванны									
		электроосв.	Центральное								удовлетворительное
		радио									
		телефон									
		вентиляция									
		лифты									
		газ									
телевидение											
9	Прочие работы			3							

итого : 100 x 84 x 12.95 x

% износа, приведенный к 100 по формуле:  $\frac{\% \text{износа(гр.9)} \times 100}{\text{удельный вес(гр.7)}} = 15$

Примечание: признаки физического износа устанавливается путем осмотра (визуальным способом).

89





**XI. Ограждения и сооружения (замощения) на участке**

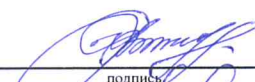

Литера	Наименование ограждений и сооружений	Материал и конструкция	Размеры		Площадь, кв.м.	№ сбора	№ таблицы	Стоимость измерит. по таблице	Поправка на климат. район	Восстановительная стоимость	% износа	Действительная стоимость
			Длина, м	Ширина, высота, м								

**XII. Общая стоимость (в рублях)**

В ценах какого года	Основные строения		Служебн. постройки		Сооружения		Всего	
	восстановительная	действительная	восстановительная	действительная	восстановительная	действительная	восстановительная	действительная
1969	919	781					919	781
2012	113000	96032					113000	96032

Выполнил: 27 августа 2012 г.

Проверил: 27 августа 2012 г.

  
 подпись  
  
 подпись

( Гавриленко Е. В. )

( Микшина Л. А. )

**XIII. Отметка о последующих обследованиях**

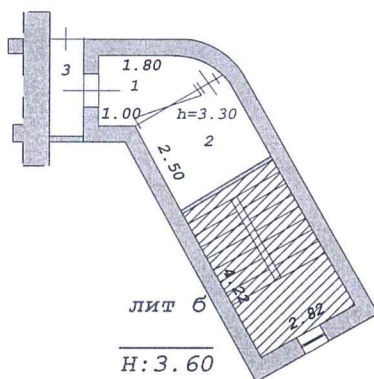
Дата обследования	"__"____ 20 г.	"__"____ 20 г.	"__"____ 20 г.
Обследовал			
Проверил			
Руководитель			



**XIV. Перечень прилагаемых документов**

№ п/п	Наименование документа	Кол-во листов	Примечание
1	Поэтажный план (приложение)	1	
2	Экспликация к поэтажному плану (приложение)	1	
3			
4			

### ПОЭТАЖНЫЙ ПЛАН



Наименование ОТИ: Ангарское отделение Иркутского филиала ФГУП "Ростехинвентаризация - Федеральное БТИ"

Поэтажный план объекта

	ФИО	Дата/подпись	Адрес, местоположение объекта	Лист Листов
Выполнил:	Гавриленко Е. В.	27.08.2012	Иркутская обл., г. Ангарск, кв-л. 278-й, д. 2	Масштаб 1:200
Проверил:	Микшина Л. А.	27.08.2012		

**Экспликация к поэтажному плану нежилого помещения  
расположенного по адресу:**

Субъект РФ

Иркутская область

Населенный пункт

город Ангарск

Улица (переулок и т.д.)

квартал 278-й

Номер дома

2

Литера, номер этажа, Тип этажа по ЕГРОКС	Номер и наименования				Высота частей помещений, м	Площадь, кв.м.						
	нежилого помещения, совокупности смежных помещений		Назначение частей помещения: канцелярское помещение, классная комната, кухня, коридор и т.п.			по внутреннему обмеру				общая без балконов, лоджий, веранд и террас	балконы, лоджии, веранды и террасы	всех частей помещения, включаемых в площадь помещения
	номер/ наименование	№ номер	наименование/ назначение	№ на плане		основная	вспомогательная					
1	2	3	4	5	6	7	8	9	10	11	12	13
Литера: б 1-й этаж	Холодный пристрой		помещение	1	3.30	4.0	-			4.0	-	
			помещение	2	3.30	7.1	-			7.1	-	
			тамбур	3	3.30	-	1.3			1.3	-	
	Площадь помещений всего по этажу:						11.1	1.3			12.4	-
Площадь помещений ВСЕГО по паспорту :						11.1	1.3			12.4	-	12.4

### К сведению владельца здания

Обо всех случаях переустройства здания или возведения дополнительных построек владельцы обязаны сообщить в местное бюро технической инвентаризации для отражения этих обстоятельств в соответствующей документации.

Прошито и скреплено печатью  
на 12 листах.  
Иркутский филиал ФГУП  
"Ростехинвентаризация-Федеральное  
БТИ"  
Ангарское отделение  
О.Г.Зуева

