



Федеральное государственное унитарное предприятие
"Российский государственный центр инвентаризации и учета объектов недвижимости -
Федеральное БТИ"

ФГУП "Ростехинвентаризация - Федеральное БТИ"
Иркутский филиал
Ангарское отделение

ТЕХНИЧЕСКИЙ ПАСПОРТ

на Помещение

(вид объекта учета)

Помещение

(наименование объекта учета)

Нежилое

(назначение объекта учета)

Адрес (местоположение) объекта учета :

Субъект РФ	Иркутская область	
Район		
Муниципальное образование	тип	
	наименование	
Населенный пункт	тип	город
	наименование	Ангарск
Улица (проспект, переулок и т.д.)	тип	квартал
	наименование	278-й
Номер дома	2	
Номер корпуса		
Номер строения		
Номер помещения	106	
Литера		
Иное описание местоположения		

Инвентарный номер дела	1721
Инвентарный номер объекта	
Ранее присвоенный кадастровый номер	
Кадастровый номер земельного участка (при наличии)	
Кадастровый номер здания	38:26:040202:736



Паспорт составлен по состоянию на 24 Августа 2012 г.

Руководитель
М.П.

Зуева О. Г.
(Фамилия И.О.)

170

СОДЕРЖАНИЕ:

№ п/п	Наименование раздела прилагаемых документов	
1	Общие сведения	
2	Регистрация права собственности	
3	Экспликация земельного участка	
4	Благоустройство помещения	
5	Исчисление площадей и объемов зданий, помещений и его частей (подвалов, пристроек и т.п.)	
6	Описание конструктивных элементов здания, помещения, его частей и определение износа	
7	Техническое описание пристроек и других частей здания	
8	Исчисление восстановительной и действительной стоимости помещения и его частей	
9	Техническое описание служебных построек	
10	Исчисление стоимости служебных построек	
11	Ограждения и сооружения (замощения) на участке	
12	Общая стоимость (в рублях)	
13	Отметка о последующих обследованиях	
14	Приложения (поэтажный план, экспликация)	

I. Общие сведения

168

Назначение Нежилое

Использование по назначению

Количество мест (мощность) _____

а) _____

б) _____

в) _____

г) _____

Примечание :

II. Регистрация права собственности

(реестровый № _____) Фонд _____

Дата записи	Полное наименование учреждения, предприятия или организации	Документы, устанавливающие право собственности, с указанием кем, когда и за каким номером выданы	Долевое участие при общей собственности	Подпись лица, свидетельствующего правильность записи
1	2	3	4	5

III. Экспликация земельного участка (в кв.м)

Площадь участка				Незастроенная площадь									
по документам	по фактическому пользованию	в том числе		твердые покрытия			площадки (оборудованные)		грунт	под зелеными насаждениями			
		застроенная	незастроенная	проезда	тротуара	прочее	детские	спортивные		придомовый сквер	газон с деревьями	газоны, цветники, клумбы	плодовый сад
1	2	3	4	5	6	7	8	9	10	11	12	13	14

69

IV. Благоустройство помещения (кв.м.)

Водопровод	Канализация	Отопление						Централизованное горячее водоснабжение	Ванны		Газоснаб.		Электроснабжение	Лифты		Электроплиты стационарные
		от ТЭЦ	от пром. предприятия	от кварт. котельной	от АГВ	печное			с централиз. горячим водоснабжением	с газовыми колонками	с дровяными колонками	централизованное		жидким газом	пассажирские	
184.5	184.5	184.5	-	-	-	-	-	184.5	-	-	-	-	184.5	-	-	-

V. Исчисление площадей и объемов зданий, помещений и его частей (подвалов, пристроек и т.п.)

№ или литера по плану	Наименование	Формулы для подсчета площадей по наружному обмеру	Площадь (кв. м)	Высота (м)	Объем (куб. м)
1	2	3	4	5	6
Б	Помещение 106	$14.4*6.20+13.0*2.85+6.20*17.7$	236.1	3.60	850
	Крыльцо	$(2.01+5.51)*6.30/2$	23.7		

VI. Описание конструктивных элементов здания, помещения, его частей и определение износа

Литера Б, Год постройки здания / год ввода здания в эксплуатацию 1981 / -,
 надземная этажность 4, подземная этажность -, этаж помещения 1-й этаж,
 общая этажность 4, в том числе: _____

Группа капитальности IV Вид внутренней отделки простая

№ п	Наименование конструктивных элементов	Описание конструктивных элементов (материал, конструкция, отделка и прочее)	Техническое состояние (осадки, трещины, гниль и т.п.)	Удельный вес по таблице	Поправка к уд. весу в %	Уд. вес с поправкой	Износ %	% износа к строению (гр.7хгр.8)/100	Тек. изм.		
									износ в %		
									элементы	к строению	
1	2	3	4	5	6	7	8	9	10	11	
1	Фундамент	ленточный бетонный	трещины	4	0.76	3.04	25	0.76			
2	Стены	кирпичные	выколы, глубокие трещины	35	0.76	26.6	25	6.65			
	Перегородки	кирпичные	мелкие трещины								
3	Перекрытия	чердачное	без видимых дефектов	24	1	24	15	3.6			
		между-этажные									
		надподвальное									
4	Крыша			2							
5	Полы	плитка	местами стертость	6	1	6	15	0.9			
6	Проемы	оконные	2-й стеклопакет	7	1	7	10	0.7			
		дверные	филенчатые								незначительная осадка
7	Внутренняя отделка	окрашено, стеновые панели	хорошее	8	1	8	15	1.2			
	Наружная отделка										
8	Сан. и электротех. устройства	отопление	центральное	11	1	11	25	2.75			
		водопровод	центральный								удовлетворительное
		канализация	Центральная								повреждения
		г.водоснабж.	центральное								повреждения
		ванны									
		электроосв.	Центральное								ослабление креплений
		радио									
		телефон	ГТС								мелкие повреждения
		вентиляция									
		лифты									
газ											
телевидение											
9	Прочие работы	крыльца	трещины	3	1	3	25	0.75			

итого : 100 x 88.64 x 17.31 x

% износа, приведенный к 100 по формуле: $\frac{\% \text{износа}(\text{гр.9}) \times 100}{\text{удельный вес}(\text{гр.7})} = 20$

Примечание: признаки физического износа устанавливаются путем осмотра (визуальным способом).

64

168

VII. Техническое описание пристроек и других частей здания

Наименование конструктивных элементов	Литера	Удельный вес по таблице	Поправки	Удельный вес с поправками	Литера	Удельный вес по таблице	Поправки	Удельный вес с поправками
Наружные стены								
Перегородки								
Перекрытия								
Крыша								
Полы								
Проемы	окна							
	двери							
Отделка	внутренняя							
	внешняя							
Электроосв.								
Прочие работы								
Итого		100	x			100	x	

Примечание: признаки физического износа устанавливается путем осмотра (визуальным способом).

VIII. Исчисление восстановительной и действительной стоимости помещения и его частей

№ на плане (литера)	Наименование помещений	№ сборника	№ таблицы	Измеритель	Стоимость измерителя по таблице (1969 г.), руб.	Ценностный коэффициент	Поправки к стоимости						Стоимость измерителя после применения ценностного коэффициента и поправок	Объем - куб.м., площ. - кв.м., кол-во - шт.	Восстан. стоимость в ценах 1969 г., руб.	Износ, %	Инвентаризационная стоимость в ценах 1969 года, руб.	Индекс изменения цен	Инвентаризационная стоимость на дату составления паспорта, руб.
							на климатический район	благоустройство	сейсмичность										
Б	Помещение 106	28	84а	м3	27.3	0.89	1.07	0.998	1.04				27.03	850	22976	20	18381	122.96	2260128

66

IX. Техническое описание служебных построек

Наименование конструктивн. элементов	Литера	Удельный вес по таблице	Поправки	Удельный вес с поправками	Литера	Удельный вес по таблице	Поправки	Удельный вес с поправками
	N=				N=			
	Фундамент							
Наружные стены								
Перегородки								
Перекрытия								
Крыша								
Полы								
Проемы	окна							
	двери							
Отделка	внутренняя							
	внешняя							
Электроосв.								
Прочие работы								
Итого		100	x			100	x	
Формулы для подсчета площади, объема								

Наименование конструктивн. элементов	Литера	Удельный вес по таблице	Поправки	Удельный вес с поправками	Литера	Удельный вес по таблице	Поправки	Удельный вес с поправками
	N=				N=			
	Фундамент							
Наружные стены								
Перегородки								
Перекрытия								
Крыша								
Полы								
Проемы	окна							
	двери							
Отделка	внутренняя							
	внешняя							
Электроосв.								
Прочие работы								
Итого		100	x			100	x	
Формулы для подсчета площади, объема								

Примечание: признаки физического износа устанавливается путем осмотра (визуальным способом).

X. Исчисление стоимости служебных построек

№ на плане (литера)	Наименование зданий, сооружений	№ сборника	№ таблицы	Измеритель	Стоимость измерителя по таблице (1969 г.), руб.	Ценностный коэффициент	Поправки к стоимости						Стоимость измерителя после применения ценностного коэффициента и поправок	Объем - куб.м., площ. - кв.м., кол-во - шт.	Восстан. стоимость в ценах 1969 г., руб.	Износ, %	Инвентаризационная стоимость в ценах 1969 года, руб.	Индекс изменения цен	Инвентаризационная стоимость на дату составления паспорта, руб.
							8	9	10	11	12	13							
1	2	3	4	5	6	7	8	9	10	11	12	13	14	15	16	17	18	19	20

XI. Ограждения и сооружения (замощения) на участке

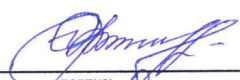
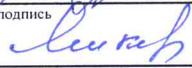
Литера	Наименование ограждений и сооружений	Материал и конструкция	Размеры		Площадь, кв.м.	№ сборника	№ таблицы	Стоимость измерит. по таблице	Поправка на климат. район	Восстановительная стоимость	% износа	Действительная стоимость
			Длина, м	Ширина, высота, м								

XII. Общая стоимость (в рублях)

В ценах какого года	Основные строения		Служебн. постройки		Сооружения		Всего	
	восстановительная	действительная	восстановительная	действительная	восстановительная	действительная	восстановительная	действительная
1969	22976	18381					22976	18381
2012	2825129	2260128					2825129	2260128

Выполнил: 24 августа 2012 г.

Проверил: 24 августа 2012 г.


 подпись

 подпись

(Гавриленко Е. В.)

(Микшина Л. А.)

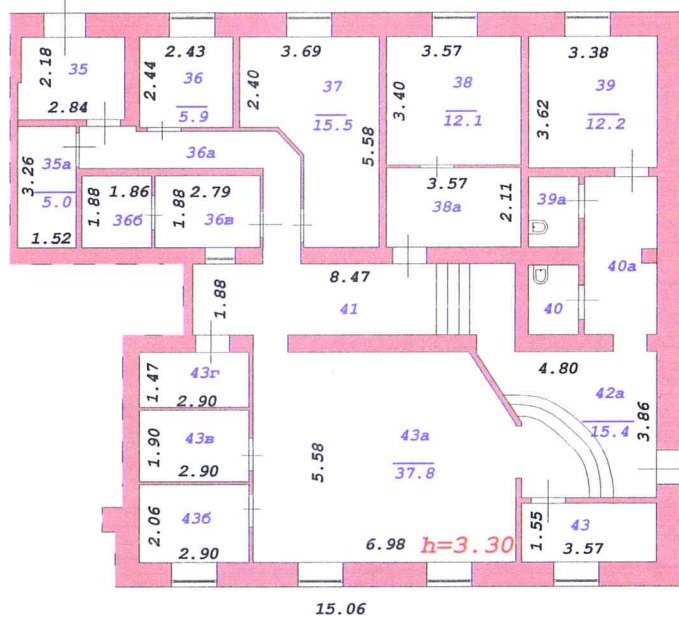
XIII. Отметка о последующих обследованиях

Дата обследования	"__"____ 20 г.	"__"____ 20 г.	"__"____ 20 г.
Обследовал			
Проверил			
Руководитель			

XIV. Перечень прилагаемых документов

№ п/п	Наименование документа	Кол-во листов	, Примечание
1	Позтажный план (приложение)	1	
2	Экспликация к позтажному плану (приложение)	1	
3			
4			

ПОЭТАЖНЫЙ ПЛАН



лит Б
Н: 3.60

Наименование ОТИ: Ангарское отделение Иркутского филиала ФГУП "Ростехинвентаризация - Федеральное БТИ"

Поэтажный план объекта

	ФИО	Дата/подпись	Адрес, местоположение объекта	Лист Листов
Выполнил:	Гавриленко Е. В.	24.08.2012 <i>[Signature]</i>	Иркутская обл., г. Ангарск, кв-л. 278-й, д. 2, помещение 106	Масштаб 1:200
Проверил:	Микшина Л. А.	24.08.2012 <i>[Signature]</i>		

**Экспликация к поэтажному плану нежилого помещения
расположенного по адресу:**

Субъект РФ	Иркутская область
Населенный пункт	город Ангарск
Улица (переулок и т.д.)	квартал 278-й
Номер дома	2
Номер помещения	106

Литера, номер этажа, Тип этажа по ЕГРОКС	Номер и наименования				Высота частей помещений, м	Площадь, кв.м.						
	нежилого помещения, совокупности смежных помещений		Назначение частей помещения: канцелярское помещение, классная комната, кухня, коридор и т.п.			по внутреннему обмеру				общая без балконов, лоджий, веранд и террас	балконы, лоджии, веранды и террасы	всех частей помещения, включаемых в площадь помещения
	номер/ наименование	№ номер	наименование/ назначение	№ на плане		основная	вспомогательная					
1	2	3	4	5	6	7	8	9	10	11	12	13
Литера: Б 1-й этаж	Помещение	106	тамбур	35	3.30	-	6.1			6.1	-	
			подсобное	35а	3.30	-	5.0			5.0	-	
			кабинет	36	3.30	5.9	-			5.9	-	
			коридор	36а	3.30	-	8.2			8.2	-	
			подсобное	36б	3.30	-	3.5			3.5	-	
			касса	36в	3.30	-	5.2			5.2	-	
			кабинет	37	3.30	15.5	-			15.5	-	
			кабинет	38	3.30	12.1	-			12.1	-	
			кухня	39	3.30	-	12.2			12.2	-	
			туалет	39а	3.30	-	2.4			2.4	-	
			туалет	40	3.30	-	2.6			2.6	-	
			коридор	40а	3.30	-	7.9			7.9	-	
			коридор	41	3.30	-	15.9			15.9	-	
			коридор	42а	3.30	-	15.4			15.4	-	
			вахта	43	3.30	5.5	-			5.5	-	
			холл	43а	3.30	-	37.8			37.8	-	
			кабинет	43б	3.30	6.0	-			6.0	-	
			кабинет	43в	3.30	5.5	-			5.5	-	
			подсобное	43г	3.30	-	4.3			4.3	-	
			приемная	38а	3.30	7.5	-			7.5	-	
Площадь помещений всего по этажу:						58.0	126.5			184.5	-	184.5
Площадь помещений ВСЕГО по паспорту :						58.0	126.5			184.5	-	184.5

К сведению владельца здания

Обо всех случаях переустройства здания или возведения дополнительных построек владельцы обязаны сообщить в местное бюро технической инвентаризации для отражения этих обстоятельств в соответствующей документации.

Прошито и скреплено печатью
на _____ листах.
Иркутский филиал ФГУП
"Ростехинвентаризация-Федеральное
БТИ"
Ангарское отделение
О.Г.Зуева

