



Федеральное государственное унитарное предприятие  
"Российский государственный центр инвентаризации и учета объектов недвижимости -  
Федеральное БТИ"

ФГУП "Ростехинвентаризация - Федеральное БТИ"  
Иркутский филиал  
Усольское отделение

## ТЕХНИЧЕСКИЙ ПАСПОРТ

на Помещение

(вид объекта учета)

**1 блок 2 помещение**

(наименование объекта учета)

**Нежилое**

(назначение объекта учета)

Федеральное государственное учреждение  
"Земельная кадастровая палата"  
по Иркутской области  
Сведения об объекте учета внесены в Единый государственный  
реестр объектов капитального строительства  
"04" 08 2014 г.  
и ему присвоен инвентарный номер 53015  
кадастровый номер 22:01:000060:01:53015  
*Александров Александр Александрович*  
(Подпись, Ф.И.О. руководителя уполномоченного лица)

Адрес (местоположение) объекта учета:

Субъект РФ	Иркутская область	
Район		
Муниципальное образование	тип	
	наименование	
Населенный пункт	тип	город
	наименование	Усолье-Сибирское
Улица (проспект, переулок и т.д.)	тип	улица
	наименование	Молотовая
Номер дома	70Б	
Номер корпуса		
Номер строения		
Номер помещения	на п.п.: 1 этаж 1-4, 15	
Литера		
Иное описание местоположения		

Инвентарный номер дела	12855/20
Инвентарный номер объекта	
Ранее присвоенный кадастровый номер	
Кадастровый номер земельного участка (при наличии)	

Паспорт составлен по состоянию на **09 Февраля 2004 г.**



Руководитель

*[Handwritten signature]*

**Россов Н. А.**

(Фамилия И.О.)

**СОДЕРЖАНИЕ:**

№ п/п	Наименование раздела прилагаемых документов	
1	Общие сведения	
2	Регистрация права собственности	
3	Экспликация земельного участка	
4	Благоустройство помещения	
5	Исчисление площадей и объемов зданий, помещений и его частей (подвалов, пристроек и т.п.)	
6	Описание конструктивных элементов здания, помещения, его частей и определение износа	
7	Техническое описание пристроек и других частей здания	
8	Исчисление восстановительной и действительной стоимости помещения и его частей	
9	Техническое описание служебных построек	
10	Исчисление стоимости служебных построек	
11	Ограждения и сооружения (замощения) на участке	
12	Общая стоимость (в рублях)	
13	Отметка о последующих обследованиях	
14	Приложения ( поэтажный план, экспликация)	



#### IV. Благоустройство помещения (кв.м.)

Водопровод	Канализация	Отопление						Централизованное горячее водоснабжение	Ванны			Газоснаб.		Электроснабжение	Лифты		Электролифты стационарные
		от ГЭЦ	от пром. предприятия	от кварт. котельной	от АГВ	печное			с централиз. горячим водоснабжением	с газовыми колонками	с дровяными колонками	централизованное	жидким газом		пассажирские	грузопассажирские	
104.0	104.0	104.0	-	-	-	-	-	104.0	-	-	-	-	-	104.0	-	-	-

#### V. Исчисление площадей и объемов зданий, помещений и его частей (подвалов, пристроек и т.п.)

№ или литера по плану	Наименование	Формулы для подсчета площадей по наружному обмеру	Площадь (кв. м)	Высота (м)	Объем (куб. м)
1	2	3	4	5	6
А	1 блок 2 помещения	9.20*13.10	120.5	3.23	389
	крыльцо	3.55*2.40	8.5		



# VI. Описание конструктивных элементов здания, помещения, его частей и определение износа

Литера А, Год постройки здания / год ввода здания в эксплуатацию 1982 / -,  
 надземная этажность 2, подземная этажность -, этаж помещения 1-й этаж,  
 общая этажность 2, в том числе: \_\_\_\_\_,  
 Группа капитальности I

Вид внутренней отделки простая

№ п	Наименование конструктивных элементов	Описание конструктивных элементов (материал, конструкция, отделка и прочее)	Техническое состояние (осадки, трещины, гниль и т.п.)	Удельный вес по таблице	Поправка к уд. весу в %	Уд. вес с поправкой	Износ %	% износа к строению (гр.7хгр.8)/100	Тек. изм.		
									износ в %		
									элементы	к строению	
1	2	3	4	5	6	7	8	9	10	11	
1	Фундамент	железобетонный	трещины	6	1	6	40	2.4			
2	Стены	крупнопанельные	трещины в цоколе								
	Перегородки	гипсолитовые	трещины в углах в сопряжении со стенами								
3	Перекрытия	чердачное	ж/б плита	10	1	10	35	3.5			
		междуэтажные	монолитные железобетонные								трещины в стыках
		надподвальное									
4	Крыша	асбестоцементная	трещины, сколы	12	1	12	20	2.4			
5	Полы	бетонные	трещины, сколы	6	1	6	45	2.7			
6	Проемы	оконные	2-х створные	11	1	11	45	4.95			
		дверные	филенчатые								трещины в сопряжениях
7	Внутренняя отделка	оштукатурено, окрашено	Потемнение окрасочного слоя	4	1	4	35	1.4			
	Наружная отделка										
8	Сан. и электротех. устройства	отопление	центральное	17	1	17	45	7.65			
		водопровод	От центральной сети								следы ремонта
		канализация	центральная								следы прежних ремонтов
		г. водоснабж.	центральное								следы ремонта
		ванны									удовлетворительное
		электроосв.	Центральное								ослабление эластичности
		радио									
		телефон									
		вентиляция									
		лифты									
газ											
телевидение											
9	Прочие работы	отмостки, крыльца	трещины, трещины	3	1	3	45	1.35			
итого :				100	x	69	x	26.35	x		

% износа, приведенный к 100 по формуле:  $\frac{\% \text{износа}(гр.9) \times 100}{\text{удельный вес}(гр.7)} = 38$

Примечание: признаки физического износа устанавливается путем осмотра (визуальным способом).







### XI. Ограждения и сооружения (замощения) на участке

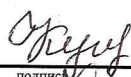

Литера	Наименование ограждений и сооружений	Материал и конструкция	Размеры		Площадь, кв.м.	№ сбора	№ таблички	Стоимость измерит. по таблице	Поправка на климат. район	Восстановительная стоимость	% износа	Действительная стоимость
			Длина, м	Ширина, высота, м								

### XII. Общая стоимость (в рублях)

В ценах какого года	Основные строения		Служебн. постройки		Сооружения		Всего	
	восстановительная	действительная	восстановительная	действительная	восстановительная	действительная	восстановительная	действительная
1969	5574	3456					5574	3456
2010	812856	503988					812856	503988

Выполнил: 30 марта 2011 г.

Проверил: 30 марта 2011 г.

  
 \_\_\_\_\_ ( Кушнирук О. Ю. )  
подпись  
  
 \_\_\_\_\_ ( Россов Н. А. )  
подпись

### XIII. Отметка о последующих обследованиях

Дата обследования	"__"_____ 20 г.	"__"_____ 20 г.	"__"_____ 20 г.
Обследовал			
Проверил			
Руководитель			

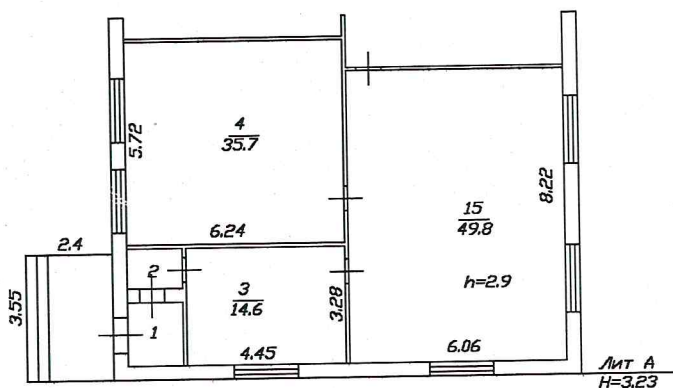


#### XIV. Перечень прилагаемых документов

№ п/п	Наименование документа	Кол-во листов	Примечание
1	Позтажный план (приложение)	1	
2	Экспликация к поэтажному плану (приложение)	1	
3			
4			

ПОЭТАЖНЫЙ ПЛАН

1 ЭТАЖ



Федеральное государственное учреждение  
 «Земельная кадастровая палата»  
 по Иркутской области  
 Сведения об объекте учета внесены в Единый государственный  
 реестр объектов капитального строительства  
 «04» 08 2011 г.  
 и ему присвоен инвентарный номер 536/5  
 кадастровый номер 38:01:000000:0:536/5  
*Олегу Ширмакову Сергею Валерьевичу*  
 (подпись, ф.и.о. руководителя уполномоченного лица)

Наименование ОТИ: Усольское отделение Иркутского филиала ФГУП "Ростехинвентаризация - Федеральное БТИ"				
Поэтажный план нежилого помещения				
	ФИО	Дата/подпись	Адрес объекта	Лист
ВЫПОЛНИЛ:	Кушнирук О.Ю.	30.03.11.	Иркутская обл. г. Усолье-Сибирское ул. Молотовая, 70Б на п.п.: 1 этаж 1-4, 15	Листов Масштаб 1:200
ПРОВЕРИЛ:	Россов Н.А.	30.03.11.		

**Экспликация к поэтажному плану нежилого помещения  
расположенного по адресу:**

Субъект РФ	Иркутская область
Населенный пункт	город Усолье-Сибирское
Улица (переулок и т.д.)	улица Молотова
Номер дома	70Б
Номер помещения	на п.п.: 1 этаж 1-4, 15

Литера, номер этажа, Тип этажа по ЕГРОКС	Номер и наименования				Высота частей помещений, м	Площадь, кв.м.						
	нежилого помещения, совокупности смежных помещений		Назначение частей помещения: канцелярское помещение, классная комната, кухня, коридор и т.п.			по внутреннему обмеру				общая без балконов, лоджий, веранд и террас	балконы, лоджии, веранды и террасы	всех частей помещения, включаемых в площадь помещения
						основная	вспомогательная					
1	номер/ наименование	№ номер	наименование/ назначение	№ на плане	6	7	8	9	10	11	12	13
Литера: А 1-й этаж	1 блок 2 помещение	на п.п.: 2	тамбур	1	2.90	-	2.7			2.7	-	
			тамбур	2	2.90	-	1.2			1.2	-	
			основное	3	2.90	14.6	-			14.6	-	
			основное	4	2.90	35.7	-			35.7	-	
			основное	15	2.90	49.8	-			49.8	-	
<b>Площадь помещений всего по этажу:</b>						<b>100.1</b>	<b>3.9</b>			<b>104.0</b>	-	<b>104.0</b>
<b>Площадь помещений ВСЕГО по паспорту :</b>						<b>100.1</b>	<b>3.9</b>			<b>104.0</b>	-	<b>104.0</b>



Прочито

Пронумеровано  
199/2008  
Лист(ов)

Начальник *[Подпись]* Россюв Н.А.  
(Подпись)

