

Госстрой России  
ФГУП "Ростехинвентаризация"  
Иркутский филиал



000034:0287-25:401.001.100710270:0100:00003

# ТЕХНИЧЕСКИЙ ПАСПОРТ

на помещение **НЕЖИЛОЕ**  
назначение нежилого помещения

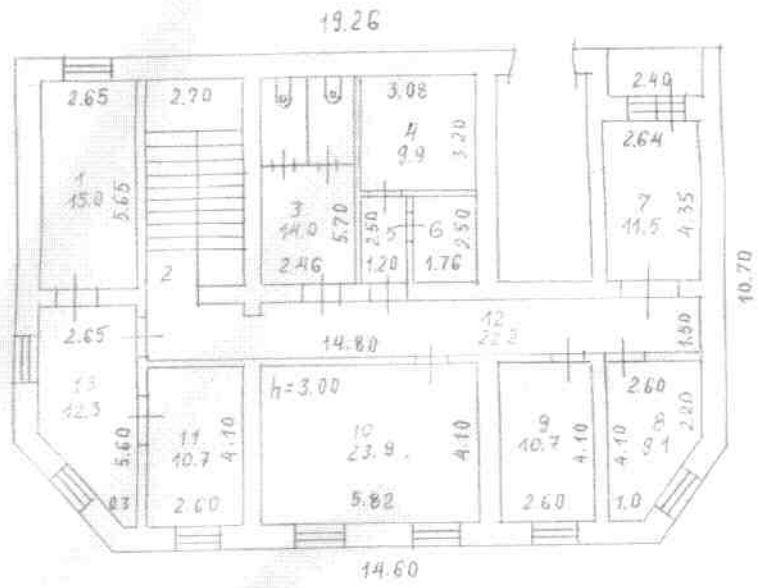
район **Кировский**  
город (пос.) **Иркутск**  
улица (пер.) **Франк - Каменецкого, 8**

квартал № \_\_\_\_\_  
инвентарный № **001-100710270**

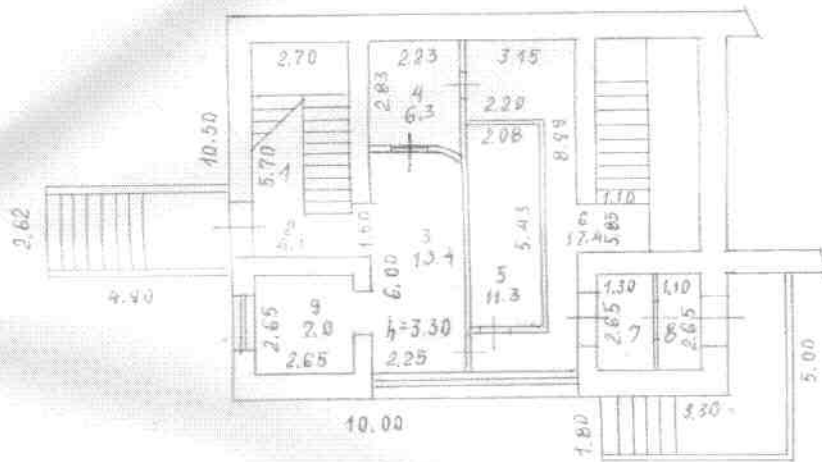




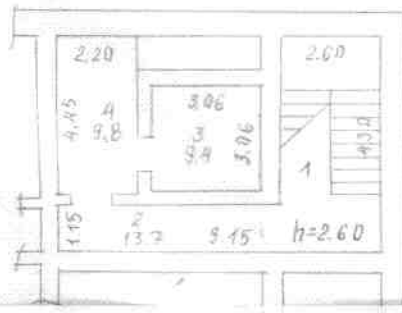




1 ЭТАЖ



Цокольный этаж



Объем (м.куб.)
6
458
744
190

Исполнитель	Проверено	Дата
Составлено	Составлено	Составлено
Составлено	Составлено	Составлено
Составлено	Составлено	Составлено

# Экспликация

## внутренних обмеров и подсчетов площадей строения литер А

по ул. (пер., площ.) Франк-Каменецкого дом № 8 город Иркутск район Кировский

Стяжка нач. с подв. и конч. мезон.	№ кв. или помещений	№ комн., кухня, коридора и прочее	Назначение частей помещений: жил. комната, магазин, кухня, ванная и пр.	использование помещения	Формулы для подсчета площадей	Фактическое использование площадей											Внутр. высота помещений от пола до потолка
						общая	жилая	учрежденческая	учебная	культурно-просвет.	лечебно-санитарная	торгово-складочн.	коммунально-бытовая	основное	прочая	служебная	
1	2	3	4	5	6	7	8	9	10	11	12	13	14	15	16	17	18
цокольный		1	лестничная клетка			11,2											
этаж	2	коридор			13,7												2,60
	3	кладовая ценностей			9,4			9,4									
	4	служебное			9,8			9,8									
I	1	лестничная клетка			Итого:	44,1		19,2							24,9		
	2	вестибюль				11,3									11,3		3,35
	3	операционный зал				4,1									4,1		
	4	служебное				13,4									13,4		
	5	операционный зал				6,3		6,3									
	6	коридор				11,3		11,3									
	7	вестибюль				17,4									17,4		
	8	тамбур				3,4									3,4		
						2,9									2,9		

Объем (куб.)  
6  
463  
744  
180

11

Наименование конструктивных элементов	Внутр. сантехнич. устройства																	
	2	3	4	5	6	7	8	9	10	11	12	13	14	15	16	17	18	
1																		
2																		
3																		
4																		
5																		
6																		
7																		
8																		
9																		
10																		
11																		
12																		
13																		
14																		
15																		
16																		
17																		
18																		
2																		
Фундаменты																		
а) стены и их отделка																		
б) перегородки																		
Колонны																		
Перекрытия	Чердак																	
	Между																	
	Надпо																	
Крыша																		
Полы																		
Проемы	Окна																	
	Двери																	
Внутренняя																		
Наружная																		
Отопл.																		
Водо																		
Кана																		
Г.вод																		
Ванн																		
Элек																		
Ради																		
Тел																		
Вент																		
Лиф																		
Итого:																		
Всего:																		

прочие раб

6. Описание конструктивных элементов здания и определение износа

А Год постройки 1997 Число этажей помещение в цокольном, 1-м, 2-м этажах 6-ти этажного дома  
 Вид внутренней отделки простая

Наименование конструктивных элементов	Описание конструктивных элементов (материал, конструкция, отделка и прочее)	Техническое состояние (осадки, трещины, гниль и т.п).	Удельный вес по таблице	Поправка к констр. элем. в %	Удельный вес конст. элем. с поправкой	Износ в %	Процент износа к стр. гр. 7х8	Тек.изм.	
								элемента	К строению
2	3	4	5	6	7	8	9	10	11
Фундаменты	железобетонные	мелкие трещины	6	1	6	5	0,3		
а) стены и их наружная отделка	кирпичные								
б) перегородки	кирпичные	мелкие трещины	26	1	26	5	1,3		
Колонны									
Перекрытия	Чердачные	железобетонные	8	1	8	5	0,4		
	Междуэтажные								
	Надподвальные								
Крыша									
Полы	мраморные, мозаичные, паркет	хорошее	9	1	9	5	0,45		
Проемы	Оконные	2-е створные	10	1	10	5	0,5		
	Дверные	филенчатые							
Внутренняя отделка	окраска, плитка	хорошее	6	1	6	5	0,3		
Наружная отделка									
Внутр. сантехнич. устройства	Отопление	есть	19	1	19	5	1		
	Водопровод	есть							
	Канализация	есть							
	Г. водоснаб.	есть							
	Ванны	хорошее							
	Электроосв.	есть							
	Радио								
	Телефон	есть							
	Вентиляция	есть							
	Лифты								
Прочие работы	лестница		5	1	5	5	0,25		
Итого:			100	x	89	x	4,5	x	

Процент износа приведенный к 100 по формуле  $\frac{\text{процент износа (гр.9)} \times 100}{\text{удельный вес (гр.7)}} = 5\%$



7. Техническое описание пристроек и других частей здания

Наименование конструктивных элементов	Литера	Удельный вес по таблице	Поправки	Удельный вес с поправкой	Литера_Н=	Удельный вес по таблице	Поправки	Удельный вес с поправкой	Литера_Н=	Удельный вес по таблице	Поправки	Удельный вес с поправкой
Стены и перегородки												
Перекрытия												
Крыша												
Полы												
Проемы												
Отделочные работы												
Электроосвещение												
Прочие работы												
Итого:		100	x			100	x			100	x	

Наименование конструктивных элементов	Литера_Н=	Удельный вес по таблице	Поправки	Удельный вес с поправкой	Литера_Н=	Удельный вес по таблице	Поправки	Удельный вес с поправкой	Литера_Н=	Удельный вес по таблице	Поправки	Удельный вес с поправкой
Стены и перегородки												
Перекрытия												
Крыша												
Полы												
Проемы												
Отделочные работы												
Электроосвещение												
Прочие работы												
Итого:		100	x			100	x			100	x	

8. Исчисление восстановительной и действительной стоимости здания и его частей

Литера по плану	Наименование здания и его частей	№ сборника	№ таблицы	Измеритель	Стоимость измерителя по таблице	Поправки к стоимости							Стоимость измерителя с поправк.	Количество, м2	Восста н. стоим ость в рублях	Проц. износа	Действительная стоимость руб.
						Удел. вес	на высоту помещения	на среднюю площ. квартиры	Клим. район	Сейсм.	Инд. 2004 г.						
1	2	3	4	5	6	7	8	9	10	11	12	13	14	15	16	17	18
A	Основное строение	28	39	M2									5578	275,8	1538412	5	1461492
	<i>А по плану</i>	<i>28</i>	<i>39</i>	<i>м2</i>				<i>2005</i>					<i>6025</i>	<i>275,8</i>	<i>1682335</i>	<i>5</i>	<i>1708221</i>





11. Ограждения и сооружения (замощения) на участке

Литера	Наименование ограждений и сооружений	Металл. конструкция	Размеры			№ сборника	№ таблицы	Измеритель	Стоимость измерителя по таблице	Поправка на климат. район	Восстан. стоимость в рублях	Проц. износа	Действительная стоимость, руб.
			длина, м	ширина, высота, м	площадь, кв. м, объем куб. м.								

12. Общая стоимость (в руб.)

В ценах какого года	Основные строения		Служебные постройки		Сооружения		Всего	
	восстано-вительная	действи-тельная	восстано-вительная	действи-тельная	восстано-вительная	действи-тельная	восстано-вительная	действи-тельная
2004	1538412	1461492					1538412	1461492

Действительная стоимость: **Один миллион четыреста шестьдесят одна тысяча четыреста девяносто два рубля.**

*2005 1882335 1788218 1882335 1788218*

*Один миллион семисот восемьдесят восемь тысяч двести восемьдесят рубль*

" 27 " октября 2004г. Исполнил: \_\_\_\_\_ (Батурова Н.В.)  
 " 28 " октября 2004г. Проверил: \_\_\_\_\_ (Якимова С.Ю.)  
 " 09 " октября 2004г. Директор \_\_\_\_\_ (Киевская Р.Ф.)  
 " 29 " октября 2004г. Директор \_\_\_\_\_ (Коркин А.А.)  
 МУП БТИ  
 ФГУП "Ростехинвентаризация"  
 Иркутский филиал



13. Отметка о последующих обследованиях

Дата обследования	« 24 » 10 2005 г.	« » 200 г.	« » 200 г.
Обследовал	<i>Проверил</i>		
Проверил	<i>Иванов</i>		
Начальник бюро	<i>Иванов</i>		



8 TEN THIRTYONE  
5 AUG 08

2810 641

PT

