

Город Лабытнанги  
 Район Тюменский  
 Квартал № \_\_\_\_\_  
 Инв. № 10001336.  
 по Сибирская ул.  
 Домовладение № 1а

## Технический паспорт на жилой дом и земельный участок

Домовладение № 1а

Составлен по состоянию на 10.03.2004г.

### 1. Владение строениями на участке

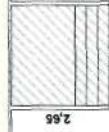
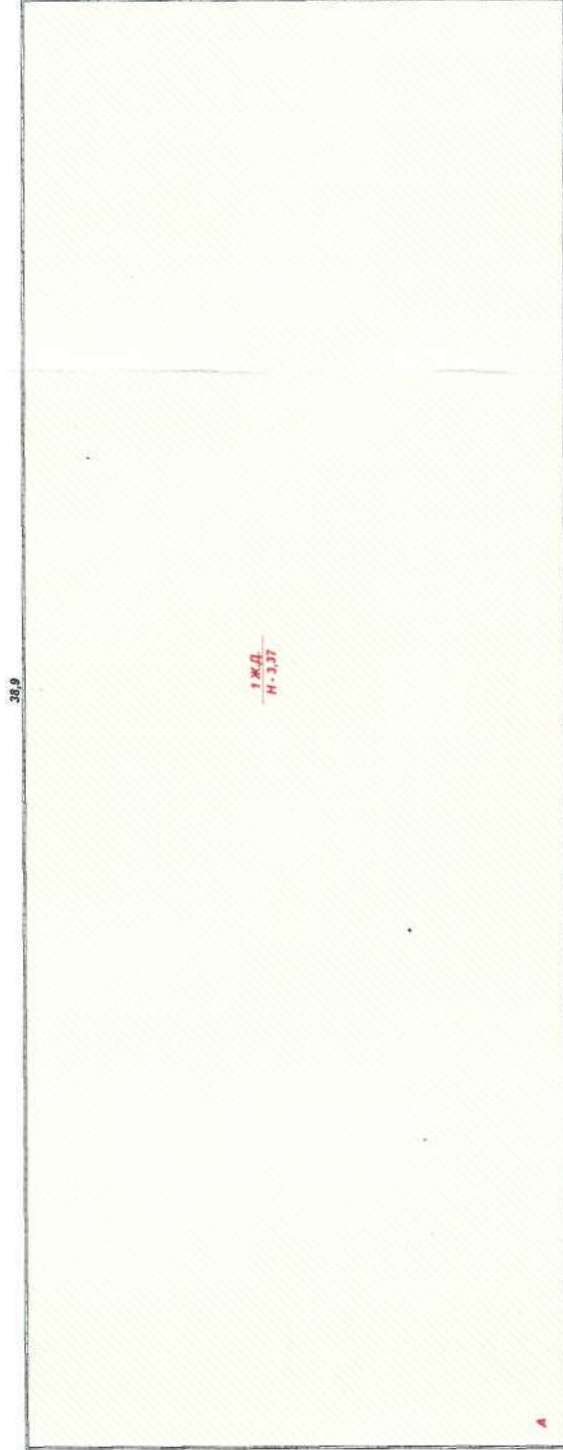
Дата записи	Литера строения по плану	Полное наименование владельца(ев) и их долевое участие	Основные владения (наименование, дата, и № документа)	Подпись вносившего текущие изменения
10.03.04	А	ОАО "АРКТИКНЕФТЕГАЗСТРОЙ"	Данные бух.учета	Давыдова С.В.



# План земельного участка

Город (пос.) \_\_\_\_\_  
по ул.(пер) Алабаганский  
Владелец Сидорова

ДОРОГА, Общеполье №26



ДОРОГА



Составил: Тома А.В. " 14 " Октября 2004г.

Проверил: Любимцева С.Х.

# Технический паспорт

Город ЛабытнангиРайон Тюменский

Квартал № \_\_\_\_\_

Инв. № 10001336.по Сибирская ул.Домовладение № 1а

## 1. Общие сведения.

### Владелец

Серия, тип проекта	общежитие	
Год постройки	1989 г.	
Переоборудовано		г.
Надстроено		г.
Число этажей	1	
Кроме того, имеется:		
Число лестниц		шт.
Уборочная площадь лестниц		м <sup>2</sup>
Уборочная площадь общих коридоров и мест общего пользования	196	м <sup>2</sup>
Средняя внутренняя высота помещения	2,97	м
Объем	1885	м <sup>3</sup>
Общая полезная площадь дома	686,1	м <sup>2</sup>
Из них: жилые помещения полезная площадь	400,7	м <sup>2</sup>
в том числе жилой площади	400,7	м <sup>2</sup>
Средняя площадь квартиры	36,11	м <sup>2</sup>

### Распределение жилой площади

№ п/п	Жилая площадь находится	Число квартир	Их жилая площадь
1	В квартирах		
2	В помещениях коридорной системы		
3	В общежитиях	19	400,70
4	Служебная жилая площадь		
5	Маневренная жилая площадь		

### Из общего числа жилой площади:

6а	В мансардах		
6б	В подвалах		
6в	В цокольных этажах		
6г	В бараках		

### Распределение квартир по числу комнат (без общежит. коридорн. системы)

№ п/п	КВАРТИРЫ	Число квартир	Их жилая площадь
1	Однокомнатные		
2	Двухкомнатные		
3	Трехкомнатные		
4	Четырехкомнатные		
5	Пятикомнатные		
6	Шестикомнатные		
7	В семь и более комнат		
ИТОГО:			



Город Лабытнанги  
 Район Тюменский  
 Квартал № \_\_\_\_\_  
 Инв. № 10001336.  
 по Сибирская ул.  
 Домовладение № 1а

Описание конструктивных элементов и определение износа жилого дома

Литер А Группа капитальности 4 Сборник № 26  
 по плану Вид внутренней отделки простая Таблица № 45

№ п/п	Наименование конструктивных элементов	ОПИСАНИЕ КОНСТРУКТИВНЫХ ЭЛЕМЕНТОВ (материал, конструкция, отделка и прочее)	ТЕХНИЧЕСКОЕ СОСТОЯНИЕ (осадка, трещины, гниль и т.п.)	Удельные веса конструктивных элементов	Поправки к удельному весу в %	Удельный вес конструктивных элементов с поправками	Износ в %	Произведение процента износа на удельный вес конструктивных
	Фундаменты	деревянные сваи	повреждение досок	3	1	3	25	0,8
	а) Наружные и внутренние капитальные стены	сборно-щитовые	заметный перекося стен, образование щелей	17	1	17	35	6
	б) Перегородки	деревянные	трещины					
Пол, покрытие	чердачные	деревянные	диагональные трещины					
	междуэтажные			8	1	7	35	2,5
	подвальные							
	Крыша	металлическая	ржавчина на поверхности	10	1	10	30	3
	Полы	деревянные, линолеум	стертость линолеума	13	1	13	35	4,6
проемы	дверные	простые	щели в притворках	13	1	13	30	3,9
	оконные	двухстворчатые	переплеты разошлись					
Отделочные работы	Наружная отделка архитект. оформл.	обшит металлом	коррозия металла	12	1	12	45	5,4
	Внутренняя отделка	штукатурка, побелка, обои, покраска	волосные трещины, потемнения окрасочного слоя					
Санитарно- и электрические работы	Центральное отопление	имеется	коррозия металла					
	Печное отопление	имеется	коррозия металла					
	Водопровод	имеется	следы ремонта	19	1	19	45	8,6
	Электроосвещение	имеется						
Ванны	Радио							
	Телефон							
	Телевидение							
Ванны	с газ. колон.							
	с дров. колон.							
	с горяч. водосн.							
Санитарно- и электрические работы	Горячее водоснабжение	имеется						
	Вентиляция							
	Газоснабжение							
Санитарно- и электрические работы	Мусоропровод							
	Лифты							
	Канализация	имеется						
	Разные работы	крыльца	стертость досок	5	1	5	35	1,8
			<b>ИТОГО:</b>		100			37
<i>Износ жилого дома составляет:</i>			<b>37,0%</b>					

Город Лабытнанги  
 Район Тюменский  
 Квартил № \_\_\_\_\_  
 Инв. № 10001336.  
 по Сибирская ул.  
 Домоглаждение № 1а

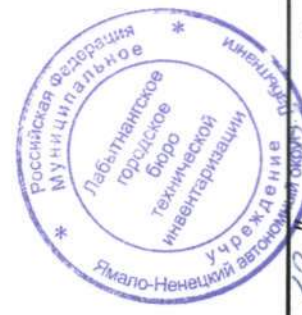
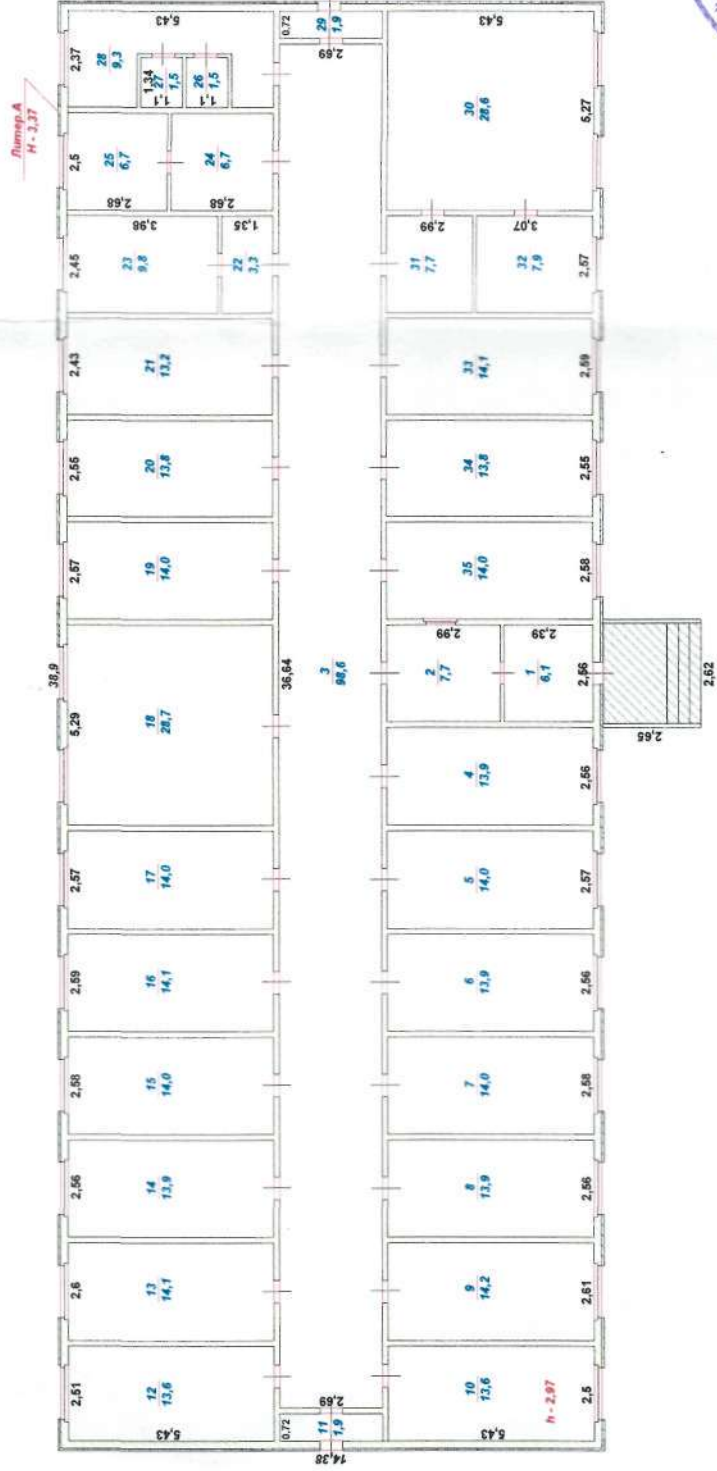
Исчисление восстановительной и действительной стоимости основной части строения и пристроек

Литер	Наименование здания и пристроек	№ сборника	№ таблицы	Стоимость по таблице	Поправки к стоимости в коэффициентах										Удельный вес строения после поправок	Стоимость ед. изм. после применения поправочных коэффициентов	Объем или площадь	Восстано вительная стоимость (руб.)	Процент износа (%)	Действи тельная стоимость (руб.)			
					Удельный вес строений	на высоту помещений	на среднюю площадь квартиры	на выстр. Помещению	на отклонение от группы капитальности	на объем строения	климат.район	на отклонение от группы капитальности	на отклонение от группы капитальности	на отклонение от группы капитальности							на отклонение от группы капитальности		
A	Основное строение	26	45	51,2	1							1,08				1,12	1,2	61,44	1885	115814	37	72963	
	Данные бух.учета																						1268222
<b>ВСЕГО:</b>																							



Позтажний план

Город (пос.) \_\_\_\_\_  
по ул. (пер) Лабитчане  
Владелец Сибирская



Составил: Тома А.В. " 10 " \_\_\_\_\_ 2004г.

Проверил: Любимцева С.Х.

Город Лабытнанги  
 Район Тюменский  
 Квартал № \_\_\_\_\_  
 Инв. № 10001336.  
 по Сибирская ул.  
 Домовладение № 1а

Экспликация к поэтажному плану дома

Стр. 1

Дата записи поэтажного плана	Этаж	Номер квартиры	Номер по плану строения комнаты,	Назначение частей помещения	Формула подсчета площади по внутреннему обмеру	Площадь по			Высота помещения по внутреннему	Примечание:
						Общая площадь	в том числе			
							жилая	вспомогательная		
10.03.04	1		1	Тамбур	2,56x2,39	6,1		6,1	2,97.	
А			2	Коридор	2,56x2,99	7,7		7,7		
			3	Коридор	36,64x2,69	98,6		98,6		
			4	Комната	2,56x5,43	13,9	13,9			
			5	Комната	2,57x5,43	14,0	14,0			
			6	Комната	2,56x5,43	13,9	13,9			
			7	Комната	2,58x5,43	14,0	14,0			
			8	Комната	2,56x5,43	13,9	13,9			
			9	Комната	2,61x5,43	14,2	14,2			
			10	Комната	2,5x5,43	13,6	13,6			
			11	Тамбур	0,72x2,69	1,9		1,9		
			12	Комната	2,51x5,43	13,6	13,6			
			13	Комната	2,6x5,43	14,1	14,1			
			14	Комната	2,56x5,43	13,9	13,9			
			15	Комната	2,58x5,43	14,0	14,0			
			16	Комната	2,59x5,43	14,1	14,1			
			17	Комната	2,57x5,43	14,0	14,0			
			18	Комната	5,29x5,43	28,7	28,7			
			19	Сушилка	2,57x5,43	14,0		14,0		
			20	Кухня	2,55x5,43	13,8		13,8		
			21	Умывальник	2,43x5,43	13,2		13,2		
			22	Коридор	2,45x1,35	3,3		3,3		
			23	Кладовая	2,45x3,98	9,8		9,8		
			24	Душевая	2,68x2,5	6,7		6,7		
			25	Душевая	2,5x2,68	6,7		6,7		
			26	Туалет	1,1x1,34	1,5		1,5		
			27	Туалет	1,1x1,34	1,5		1,5		
			28	Сан.узел	(2,37x5,43)-(1,44x2,5)	9,3		9,3		
			29	Тамбур	0,72x2,69	1,9		1,9		
			30	Комната	5,27x5,43	28,6	28,6			
			31	Коридор	2,57x2,99	7,7		7,7		
			32	Комната	2,57x3,07	7,9	7,9			
			33	Комната	2,59x5,43	14,1	14,1			
			34	Комната	2,55x5,43	13,8	13,8			
			35	Комната	2,58x5,43	14,0	14,0			
					Всего:	686,1	400,7	285,4		



## К СВЕДЕНИЮ ВЛАДЕЛЬЦА ЗДАНИЯ !

*О всех случаях переустройства здания или возмещения дополнительных пристроек владельцы обязаны сообщить в местное бюро технической инвентаризации для отражения этих обстоятельств в соответствующей документации.*

*В целях учета происшедших изменений здания обследуются каждые три года (Инструкция Министерства коммунального хозяйства РСФСР от 31 октября 1951 года).*

*Стоимость первичных учетно-оценочных работ и регистрации происшедших в зданиях и земельных участках изменений оплачивается владельцами по таксам, утвержденным Министерством жилищно-коммунального хозяйства РСФСР.*

*Задолженность, не погашенная в установленный срок, взыскивается в беспорном порядке (Постановление Совета Министров РСФСР от 12 ноября 1962г., №1497).*

Технический паспорт составил:  
техник БТИ: Давыдова С.В.  
\_\_\_\_\_  
Должность Ф.И.О.

Технический паспорт проверил:  
начальник БТИ: Любимцева С.Х.  
\_\_\_\_\_  
Должность Ф.И.О.



\_\_\_\_\_  
/подпись/ 10.03.2004г.  
Дата

\_\_\_\_\_  
/подпись/ 10.03.2004г.  
Дата