

УМ-А



БЮРО  
ТЕХНИЧЕСКОЙ ИНВЕНТАРИЗАЦИИ  
г. НАДЫМА

# РЕГИСТРАЦИОННОЕ УДОСТОВЕРЕНИЕ

Выдано Надымским бюро технической инвентаризации в том, что гараж № 16  
расположенный в г.Надыме Тюменской области, в кооперативе по 14 производству  
\_\_\_\_\_ зарегистрирован по праву собственности

за Открытием акционерного общества  
"Экстекнепротективной"

на основании Договор аренды земельного участка №0  
от 17.01.96г Акт №1 от 11.01.99г.

и занесено в государственную книгу под № Р-3-444-44



Директор бюро: Г.А.ЗАЙЦЕВА

Серия

А9-1408

№

3-444

Выдано: "24" февраля 1999 г.

*Надолинское*

бюро технической инвентаризации

### ТЕХНИЧЕСКИЙ ПАСПОРТ

на гараж № 16

в тов.—КООП  
назначение нежилого строения

город (пос.) Надоли  
улица (пер.) 14 проезд. к Снежинский

квартал № \_\_\_\_\_  
инвентарный № 00010939-16





6. Описание конструктивных элементов и определение износа жилого дома

Группа капитальности II Сборник № 1

Вид внутренней отделки \_\_\_\_\_ Таблица № 108a

№ п/п	Наименование конструктивных элементов	Описание конструктивных элементов (материал, конструкция, отделка и прочее)	Техническое состояние (осадка, трещины, гниль и т. п.)	Удельн. вес констр. элементов	Поправка к уд. весу в %/%	Уд. вес констр. эл. с поправкой	Износ в %/%%	Пронзв. % пок. на уд. вес кон. эл.	
1	Фундаменты	<i>металлические труба</i>	<i>хорошее</i>	<i>17</i>	<i>1</i>	<i>17</i>	<i>8</i>	<i>1,36</i>	
2	а) Наружные и внутренние капитальные стены б) Перегородки	<i>жб пята кирпич</i>	<i>хорошее</i>	<i>30</i>	<i>1</i>	<i>30</i>	<i>8</i>	<i>2.4</i>	
3	Перекрытия	чердачные	<i>жб пята</i>	<i>хорошее</i>	<i>6</i>	<i>1</i>	<i>6</i>	<i>8</i>	<i>0,48</i>
		междуэтажные							
		подвальные							
4	Крыша	<i>мягкая кровля</i>	<i>хорошее</i>	<i>7</i>	<i>1</i>	<i>7</i>	<i>8</i>	<i>0,56</i>	
5	Полы	<i>бетонные</i>	<i>хорошее</i>	<i>7</i>	<i>1</i>	<i>7</i>	<i>8</i>	<i>0,56</i>	
6	Проемы	оконные							
		дверные <i>ворота</i>	<i>металлические окрашенные</i>	<i>хорошее</i>	<i>6</i>	<i>1</i>	<i>6</i>	<i>8</i>	<i>0,48</i>
7	Отделочные работы	Наружная отделка архитектурн. оформл.							
		а) .....							
		б) .....							
		в) .....							
	Внутренняя отделка								
	а) .....	<i>-</i>		<i>5</i>	<i>-</i>	<i>-</i>	<i>-</i>	<i>-</i>	
	б) .....								
8	Санитарно-электрические работы	Центр. отопление	<i>да</i>						
		Печное отопление							
		Водопровод		<i>хорошее</i>	<i>18</i>	<i>1</i>	<i>18</i>	<i>8</i>	<i>1,44</i>
		Электроосвещение	<i>да</i>						
		Радио							
		Телефон							
		Телевидение							
		ванны с газ. колонками							
		с дров. колонками							
		с горяч. водоснаб.							
Горячее водоснабжен.									
Вентиляция									
Газоснабжение									
Мусоропровод									
Лифты									
Канализация									
9	Разные работы	<i>да</i>	<i>хорошее</i>	<i>4</i>	<i>1</i>	<i>4</i>	<i>8</i>	<i>0,32</i>	
% износа, приведенный к 100 по формуле		% износа (гр.9) x 100 удельный вес (гр. 7)		Итого	100	95,0	8	7,6	

*8%*

10. Исчисление стоимости служебных построек

Литера	Наименование постройки	№ сборника	№ таблицы	Измеритель	Стоимость измерителя по таблице	Поправки к стоимости (коэффициенты)				Стоимость измерителя с поправкой	Кол-во объем, куб. м площадь, кв. м	Восстан. стоимость в руб.	Процент износа	Действ. стоимость
						удельный вес	клим. район	к чуж. саит.	к удор.					
А	в ценах 1969г. гараж	1	108а	куб м <sup>3</sup>	25,5	95	1,09	1,06		27,99	83	2323	0	2323
	в ценах 1991г.								375	104,96	83	8712	0	8712
	на 01.01.98г. к ценам 1969г.								30693	859,1	83	7130630	0	7130630

12. Общая стоимость (в руб.)

В ценах какого года	Основные строения		Служебные постройки		Сооружения		Всего	
	восстановительная	действительная	восстановительная	действительная	восстановительная	действительная	восстановительная	действительная
1998г.		71305,30						
БАЛАНСОВАЯ С-ТЬ НА 01.04.06г		18564,25						

“18” февраля 19 99 г. Исполнил Граф Кошляк  
 “ ” 19 г. Проверил \_\_\_\_\_  
 “ ” 19 г. Начальник бюро: \_\_\_\_\_

13. Отметка о последующих обследованиях

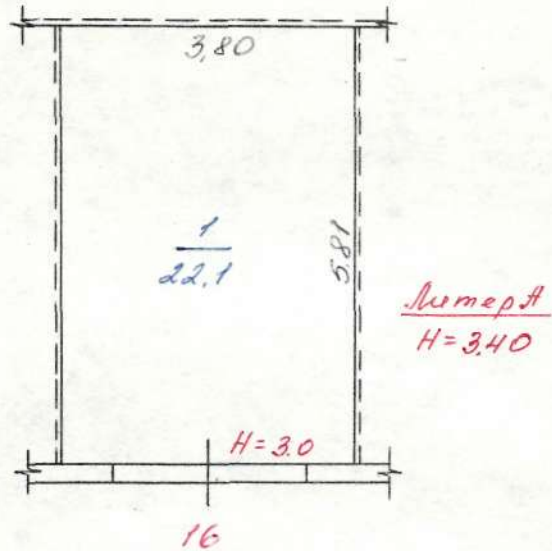
Дата обследования	“25” апреля 2006 19 г.	“ ” 19 г.	“ ” 19 г.
Обследовал	<u>Допова</u>		
Проверил	<u>Допова</u>		
Начальник бюро	<u>Допова</u>		



г. Надым  
Тюменской области  
Район № 14 проезд  
п. Снежинский

ПЛАН ГАРАЖА

Инвентарный № \_\_\_\_\_  
Квартал № \_\_\_\_\_  
Улица Гараж № 16



Масштаб № 1:100  
Дата 18.02.99.

