

**КАДАСТРОВЫЙ ПАСПОРТ
Помещения**

Лист № 1 , всего листов 2

Дата 19 марта 2013 г.

Кадастровый номер 03:24:023007:1342

Инвентарный номер (ранее присвоенный учетный номер) —

1. Описание объекта недвижимого имущества
- 1.1. Кадастровый номер здания (сооружения), в котором расположено помещение 03:24:023007:241
- 1.2. Этаж (этажи), на котором расположено помещение: Этаж № 1
- 1.3. Общая площадь помещения: 91.6 кв.м
- 1.4

Адрес (местоположение):

Субъект Российской Федерации	Республика Бурятия	
Район	—	
Муниципальное образование	Тип	г
	Наименование	Улан-Удэ
Населенный пункт	Тип	—
	Наименование	—
Улица (проспект, переулок и т.д.)	Тип	ул
	Наименование	Путейская
Номер дома	2	
Номер корпуса	—	
Номер строения	—	
Литера	А	
Номер помещения (квартиры)	2	
Иное описание местоположения	—	

- 1.5. Назначение помещения: жилое
- 1.6. Вид жилого помещения в многоквартирном доме квартира
- 1.7. Кадастровый номер квартиры, в которой расположена комната
—
- 1.8. Номер помещения на поэтажном плане: —
- 1.9. Предыдущие кадастровые (условные) номера объекта недвижимого имущества:
—
- 1.10. Примечание:
Сведения об объекте капитального строительства внесены на основании технического паспорта, подготовленного по состоянию на 21.01.1992г.

1.11. ФИЛИАЛ ФГБУ "ФЕДЕРАЛЬНАЯ КАДАСТРОВАЯ ПАЛАТА РОСРЕЕСТРА" ПО РЕСПУБЛИКЕ
БУРЯТИЯ

(наименование органа или организации)

техник межрайонного отдела
(полное наименование должности)

М.П. (подпись)

Л. В. Каргапольцева
(инициалы, фамилия)



Технический паспорт

на помещение

наименование: **Нежилое помещение**
(основное назначение)

Адрес (местоположение):

Регион **Бурятия**
Район **Железнодорожный**
Город (другие поселения) **Улан-Удэ**
Улица (улицы) **Путейская**
Квартал
Дом № **2**


Инвентарный номер	2587					
Условный номер						
Кадастровый номер						
	А	Б	В	Г	Д	Е

Паспорт составлен по состоянию на 25 марта 2013 г.

Дата выдачи технического паспорта " " _____ 2013 г.

Наименование собственника объекта недвижимости на дату составления технического паспорта	
ОАО «Восточно-Сибирский транспортный коммерческий банк»	
Представитель (должность, Ф.И.О.)	Подпись

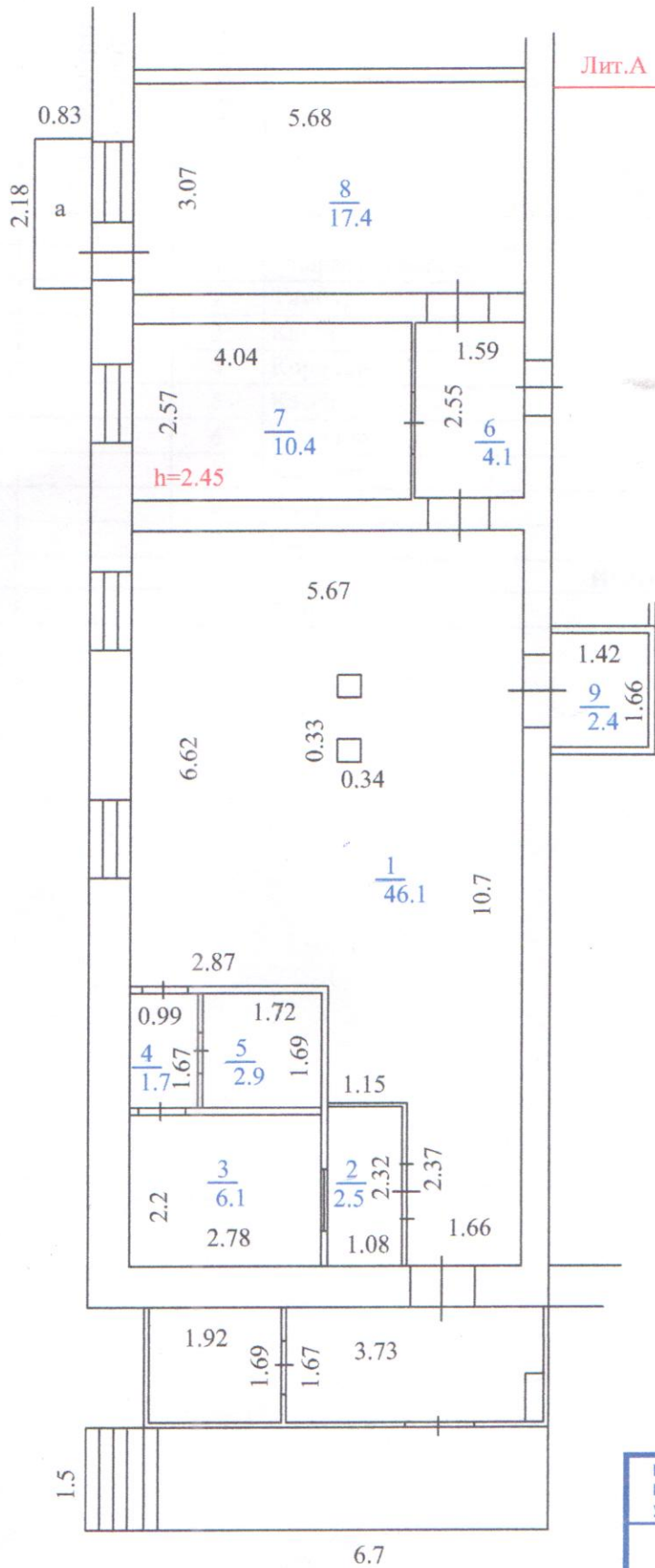
М.П.

Наименование организации технической инвентаризации, осуществляющей составление технического паспорта	
БУ РБ «Гостехинвентаризация – Республиканское БТИ», Улан-Удэнский филиал	
Представитель (должность, Ф.И.О.)	Подпись
и.о.начальника филиала Федорова О.Л.	

М.П.



1 Этаж



БУ РБ "ГОСТЕХИНВЕНТАРИЗАЦИЯ - РЕСПУБЛИКАНСКОЕ БТИ" УЛАН-УДЭНСКИЙ ФИЛИАЛ			Инв. №
Поэтажный план лит " А " по ул. _____ ул. Путьейская, 2 (п.)с г. Улан-Удэ			M1:100
Дата	Исполнитель	ФИО	Подпись
25.03.13	Техник	Кувыркова М.Г.	<i>[Signature]</i>
25.03.13	Проверил	Федорова О.Л.	<i>[Signature]</i>

II. Экспликация к поэтажному плану здания (строения)

Литера по плану	Этажность	Номер квартиры (помещения)	Номер по плану	Наименование помещений	Площадь по внутреннему обмеру, м ²				Высота помещения по внутреннему обмеру, м
					Общая	Основная	Вспомогательная	Места общего пользования	
1	2	4	5	6	7	8	9	10	11
А	1		1	Операционный зал	46,1	46,1			2,45
			2	Тамбур	2,5		2,5		
			3	Касса	6,1	6,1			
			4	Коридор	1,7		1,7		
			5	Касса	2,9	2,9			
			6	Коридор	4,1		4,1		
			7	Кабинет	10,4	10,4			
			8	Кабинет	17,4	17,4			
			9	Санузел	2,4		2,4		
Итого:					93,6	82,9	10,7		
			а	балкон					

III. Техническое описание здания или его основной пристройки

Литера А

Год постройки – 1992 г.

Число этажей: 5

№ п.п.	Наименования конструктивных элементов	Описания конструктивных элементов (материал, конструкция, отделка и пр.)	
1	2	3	
1	Стены	Кирпичные	
2	Перегородки	Кирпичные	
3	Перекрытия	Железобетонное	
4	Кровля	Шифер	
5	Полы	напольная плитка	
6	Проемы		
	Проемы оконные	ПВХ	
	Проемы дверные	ПВХ, проемы	
7	Отделочные работы	Гипсокартон	
8	Сантехнические устройства	Отопление	Центральное
		Водопровод	Центральное
		Канализация	Центральное
		Вентиляция	Да
		Горячее водоснабжение	Центральное
		Телефон	да
		Электроосвещение	да
		Мусоропровод	
Лифт			
9	Прочие работы	балкон	

Физический износ здания в % = 10

IV. Стоимость здания

Балансовая стоимость с учетом износа в ценах _____ г. _____ руб.

Действительная инвентаризационная стоимость в ценах 2012 г. _____ руб.

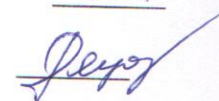
"25" марта 2013 г.

Исполнитель: Кувыркова М.Г..



"25" марта 2013 г.

Проверил: Федорова О.Л.



Отметки о последующих обследованиях

Дата обследования	" " _____ 20 г.	" " _____ 20 г.	" " _____ 20 г.
Обследовал			
Проверил			

К сведению собственника помещения

1. Технический паспорт на помещение является основным документом, содержащим технические сведения о помещении
2. Технический паспорт НЕДЕЙСТВИТЕЛЕН в случае установления перепланировки или переоборудования в помещении.
3. Обо всех случаях переоборудования или переустройства помещения собственник должен сообщить организации технической инвентаризации для отражения этих обстоятельств в соответствующей документации.



Проставлено
Пронумеровано
Листов

Листов