



Акционерное общество "Российский государственный центр инвентаризации и учета объектов недвижимости - Федеральное бюро технической инвентаризации"

АО "Ростехинвентаризация - Федеральное БТИ"

Восточно-Сибирский филиал АО "Ростехинвентаризация - Федеральное БТИ"

Иркутское отделение

Зиминский участок

ТЕХНИЧЕСКИЙ ПАСПОРТ

на Помещение

(вид объекта учета)

Нежилое встроенное помещение

(наименование объекта учета)

Нежилое

(назначение объекта учета)

Адрес (местоположение) объекта учета :

Субъект РФ	Иркутская область	
Район		
Муниципальное образование	тип	
	наименование	
Населенный пункт	тип	город
	наименование	Зима
Улица (проспект, переулок и т.д.)	тип	улица
	наименование	Саловая
Номер дома	5	
Номер корпуса		
Номер строения		
Номер помещения	2	
Литера	А1	
Иное описание местоположения		

Инвентарный номер дела	6024 1217
Инвентарный номер объекта	
Ранее присвоенный кадастровый номер	
Кадастровый номер земельного участка (при наличии)	
Кадастровый номер здания в котором расположено помещение	38:35:010122:309



Паспорт составлен по состоянию на **04 Мая 2017г.**

Руководитель

Бондо

Попова Н.В.

(Фамилия И.О.)

IV. Общие сведения

значение Нежилое

пользование по назначению

число мест (мощность) _____

а) _____

б) _____

в) _____

г) _____

замечание : Нежилое встроенное помещение, расположенное на первом и втором этажах, пристроенного нежилого, кирпичного, двухэтажного здания с подвалом. Общей площадью 356,9м2.

V. Исчисление площадей и объемов помещения и его частей

№ п/п	Наименование	Формулы для подсчета площадей по наружному обмеру	Площадь (кв. м)	Высота (м)	Объем (куб. м)
1	2	3	4	5	6
1	Нежилое встроенное помещение	$27,50 * 16,60$	456,5	3,00	1370
		$(3,45 * 5,8) * 2 + 3,22 * 3,77$	52,2	3,20	167
					1537

VI. Описание конструктивных элементов помещения и определение износа

Литера А1 Год постройки/Год ввода в эксплуатацию 1991 Число этажей 2

Группа капитальности I

Вид внутренней отделки простая

Подвал

простая

№№ п.п.	Наименование конструктивных элементов	Описание конструктивных элементов (материал, конструкция, отделка и прочее)	Техническое состояние (осадки, трещины, гниль и т.п.)	Удельный вес по таблице	Поправка к уд. весу в %	Уд. вес с поправкой	Износ %	% износа к строению (гр.7хгр.8) / 100	Тех. изм. износ в %	
									элементы	к строению
1	2	3	4	5	6	7	8	9	10	11
1	Фундамент	железобетонный легочный	хорошее	7	1	7	15	1,05		
2	Стены	каменные, кирпичные	хорошее	26	1	26	15	3,9		
	Перегородки	каменные, кирпичные, деревянные, остекленные	хорошее							
3	Перекрытия	чердачное	железобетонные, сборные	8	1	8	15	1,2		
		междуэтажное	железобетонные, сборные							
		надподвальное	железобетонные, сборные							
4	Крыша	асбестоцементная, стропильная	хорошее	7	1	7	15	1,05		
5	Полы	бетонные, керамические, рулонные	хорошее	9	1	9	15	1,35		
6	Проземы	оконные	пластиковые стеклопакеты, металлические жалюзи	10	1	10	15	1,5		
		дверные	пластиковые, деревянные, металлические							
7	Внутренняя отделка	побелка, покраска, штукатурка, обои, навесные потолки	хорошее	10	1	10	15	1,5		
	Наружная отделка									
8	Сам. и электротех. устройства	отопление	центральное водяное	9,8	1	9,8	15	1,47		
		водопровод	от центральной сети							
		канализация	центральная							
		г. водоснаб.	центральное							
		ванны	чугунная							
		электроосв.	Центральное							
		системы безопасности	пожаро-охранная сигнализация							
		телефон								
		вентиляция	вытяжная							
лифты										
газ										
телевидение										
9	Прочие работы	крыльца, лестницы	удовлетворительное	10	1	10	25	2,5		
итого :				96,8	x	96,8	x	15,52	x	

% износа, приведенный к 100 по формуле: $\frac{\% \text{ износа (гр.9) x 100}}{\text{удельный вес (гр.7)}} = 15$

Примечание: признаки физического износа устанавливаются путем осмотра (визуальным способом).

XI. Ограждения и сооружения (замощения) на участке

Литера	Наименование ограждений и сооружений	Материал и конструкции	Размеры		Площадь, кв.м.	№ сборки	№ таблицы	Стоимость измерит. по таблице	Поправка на климат. район	Восстановительная стоимость	% износа	Действительная стоимость
			Длина, м	Ширина, высота, м								

XII. Общая стоимость (в рублях)

В ценах какого года	Основные строения		Служебн. постройки		Сооружения		Всего	
	восстано- вительная	действи- тельная	восстано- вительная	действи- тельная	восстано- вительная	действи- тельная	восстано- вительная	действи- тельная
1969	40497	34423					40497	34423
2016		5758968						5758968

Выполнил: " 04 " Мая 2017 г.

Проверил: " 04 " Мая 2017 г.


 подпись Блохина Е.И.


 подпись Попова Н.В.

XIII. Отметка о последующих обследованиях

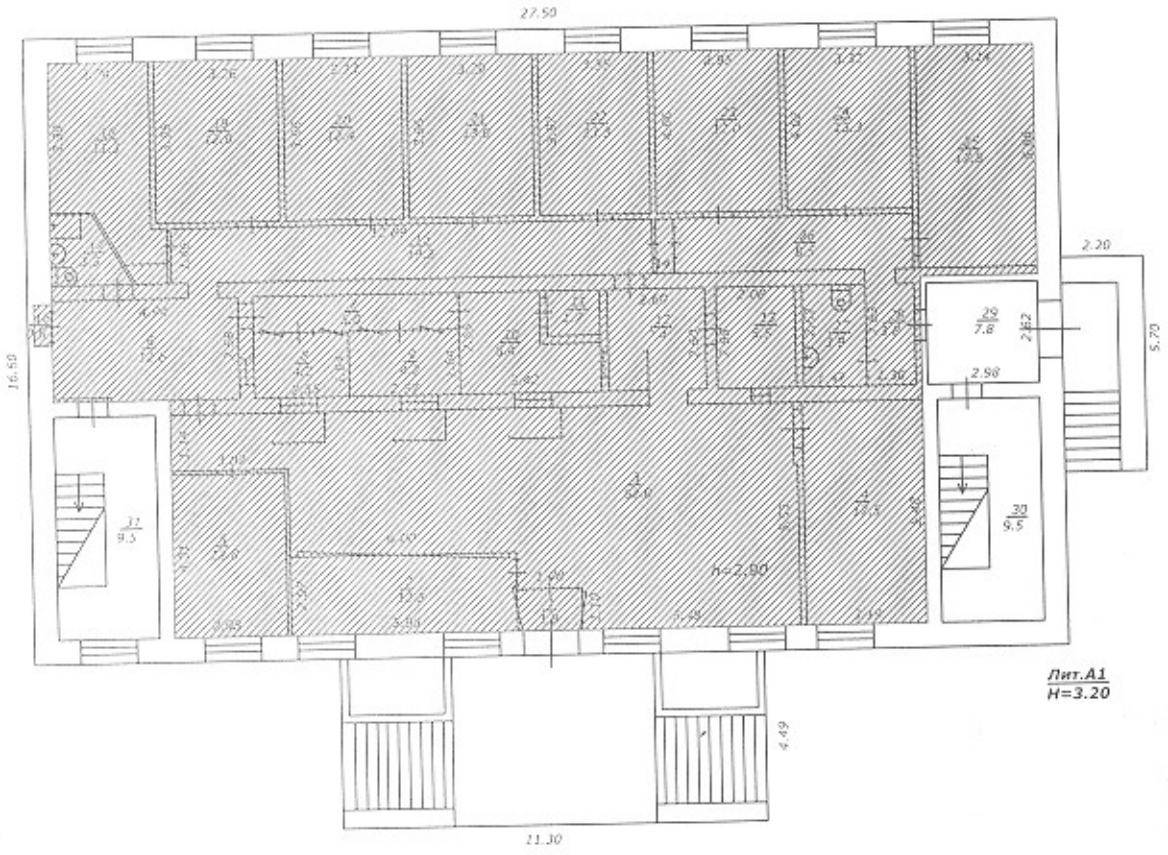
Дата обследования	" " 200 г.	" " 200 г.	" " 200 г.
Обследовал			
Проверил			
Руководитель			

XIV. Перечень прилагаемых документов

№	Наименование документа	Кол-во	Примечание
1	Потажный план (приложение)	2	
2	Экспликация к потажному плану (приложение)	1	
3			
4			

Поэтажный план

1 этаж

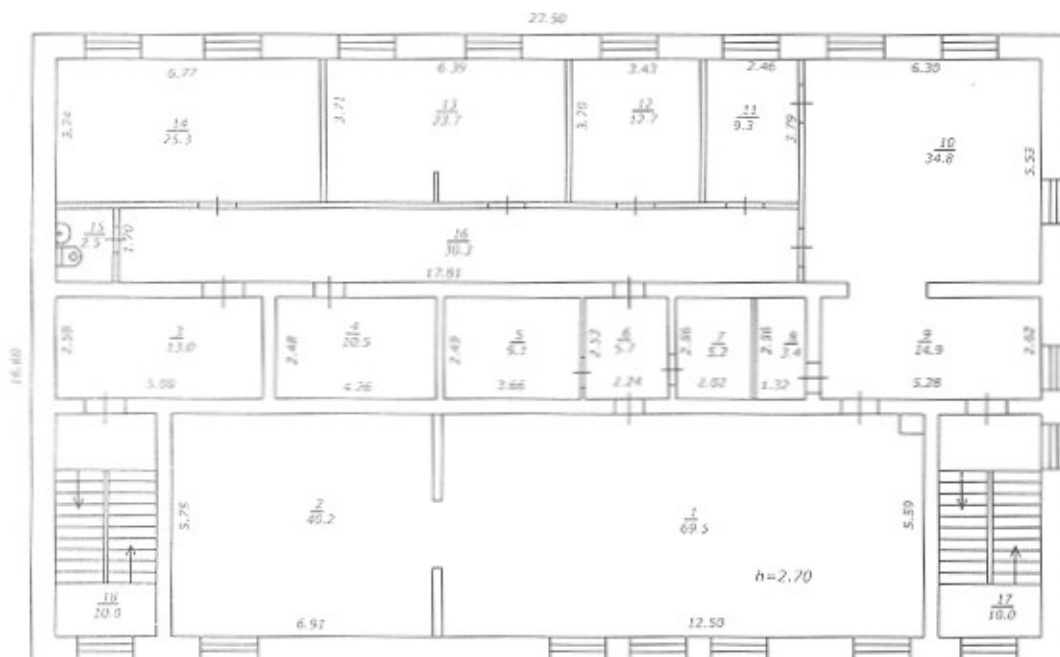


Лит. А1
Н=3.20

Наименование ОТИ: Зиминский производственный участок Иркутского отделения АО "РТИ-ФЭТИ"				
Поэтажный план объекта: Нежилое встроенное помещение				
	Ф.И.О.	Дата / подпись	Адрес объекта	Лист: 2 Листов: 2 Масштаб 1:200
Выполнил:	Блохина Е.Г.	04.05.2017 <i>М</i>	Иркутская область, город Зима, ул.Садовая, д.5, помещение 2.	
Проверил:	Полова Н.В.	04.05.2017 <i>Ванова</i>		

Поэтажный план

2 этаж



Лит. А1
Н=3.00

Наименование ОТИ: Земельный производственный участок Иркутского отделения АО "РТИ-ФБТИ"			
Поэтажный план объекта: Нежилое вспомогательное помещение			
	Ф.И.О.	Дата / Подпись	
Выполнил:	Блохина Е.Г.	04.05.2017	Адрес объекта Иркутская область, город Зима, ул.Садовая, д.5, помещение 2.
Проверил:	Полова Н.В.	04.05.2017	
		<i>Блохина</i>	Лист: 2
		<i>Полова</i>	Листов: 2
			Масштаб 1:200

Экспликация к поэтажному плану ветреного нежилого помещения городской поликлиники
расположенного по адресу:

Субъект РФ	Иркутская область
Район	
Населенный пункт	город Зима
Улица (переулок и т.д.)	улица Садовая
Номер дома	5
Номер помещения	2

Номер этажа, Тип этажа по ЕГРО КС	Номер и наименование помещения				Высота помещения, м	Площадь, кв.м.								
	нежилого помещения, совокупности смежных помещений		Назначение частей помещения: канцелярское помещение, классная комната, кухня, коридор и т.п.			по внутреннему обмеру				общая без балконов, лоджий, веранд и террас	балконы, лоджии, веранды и террасы	примечание		
						основная	вспомогательная							
1	2	3	4	5	6	7	8	9	10	11	12	13		
1 эт		на п.п. 19, 29, 30, 31	коридор	29	2,2		7,8				7,8			
			лестничная клетка	30	2,20						9,5			
			лестничная клетка	31	2,20							9,5		
			Итого:							26,8			26,8	
Площадь помещений всего, по 1 этажу:							26,8			26,8				
2 эт		на п.п. 1 от с 1 по 18	торговый зал	1	2,70	69,5					69,5			
			торговый зал	2	2,70	40,2					40,2			
			кухня	3	2,70		13,0					13,0		
			торговый зал	4	2,70	10,5						10,5		
			торговый зал	5	2,70	9,1						9,1		
			коридор	6	2,70		5,7					5,7		
			склад	7	2,70		5,2					5,2		
			охрана	8	2,70		3,4					3,4		
			коридор	9	2,70		14,9					14,9		
			торговый зал	10	2,70	34,8						34,8		
			торговый зал	11	2,70	9,3						9,3		
			торговый зал	12	2,70	12,7						12,7		
			торговый зал	13	2,70	23,7						23,7		
			кафе	14	2,70	25,3						25,3		
			сан.узел	15	2,70		2,5					2,5		
			коридор	16	2,70		30,3					30,3		
			лестничная клетка	17	2,70		10,0					10,0		
			лестничная клетка	18	2,70		10,0					10,0		
Итого:						235,1	95,0			330,1				
Площадь помещений всего, по 2 этажу:						235,1	95,0			330,1				
Площадь помещений всего (лит. А1):						235,1	121,8			356,9				



Прочита
Пронумеровано

121 дендацаль / листав
свелева - (Голова Н. В.)