

ФЕДЕРАЛЬНОЕ АГЕНТСТВО  
КАДАСТРА ОБЪЕКТОВ НЕДВИЖИМОСТИ

ФЕДЕРАЛЬНОЕ ГОСУДАРСТВЕННОЕ УНИТАРНОЕ ПРЕДПРИЯТИЕ  
«РОССИЙСКИЙ ГОСУДАРСТВЕННЫЙ ЦЕНТР ИНВЕНТАРИЗАЦИИ  
И УЧЕТА ОБЪЕКТОВ НЕДВИЖИМОСТИ»

ФГУП «РОСТЕХИНВЕНТАРИЗАЦИЯ - ФЕДЕРАЛЬНОЕ БТИ»  
ИВАНОВСКИЙ ФИЛИАЛ

ИВАНОВСКИЙ ФИЛИАЛ ФГУП  
"РОСТЕХИНВЕНТАРИЗАЦИЯ-ФЕДЕРАЛЬНОЕ БТИ"  
ЗАНЕСЕНО В РЕЕСТР ОБЪЕКТОВ  
КАПИТАЛЬНОГО СТРОИТЕЛЬСТВА

Дата: 19 августа 2008 г.

Инв. №: 24:401:002:000324770

Адрес (местоположение): Задворная  
исполнитель:

Область, республика, край Ивановская  
Район \_\_\_\_\_  
Населенный пункт 153000 Иваново  
Улица переулок Конспиративный  
Дом 7А

Технический паспорт

на нежилое здание (подземный гараж- стоянка)  
наименование объекта учета

(дата обследования  
объекта учета)

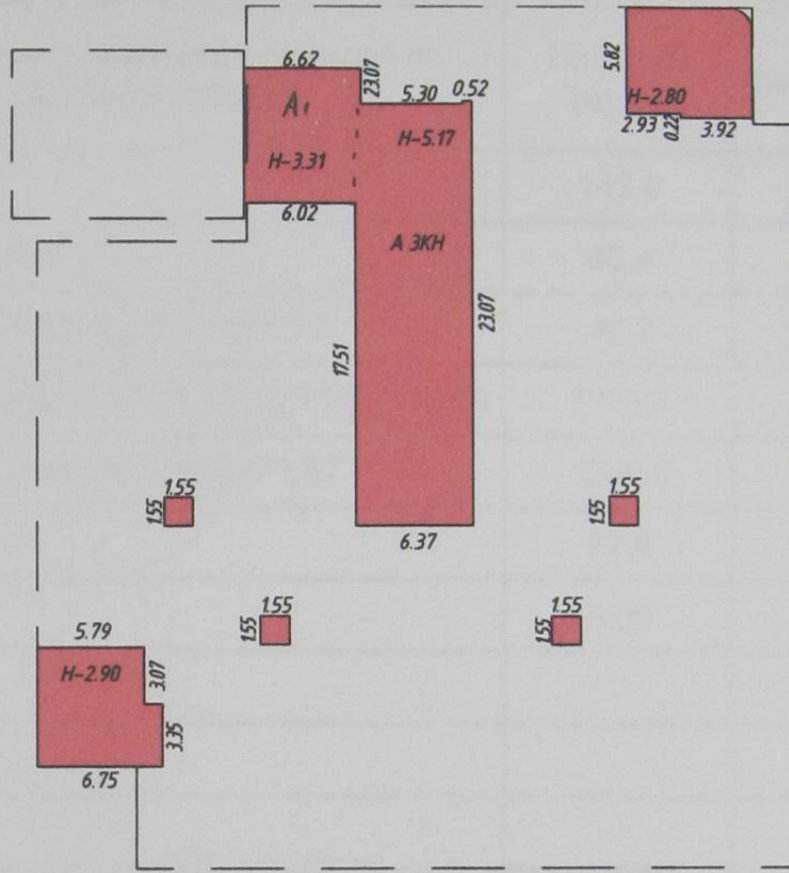
01.08.2008

Номер	порядковый	32477
	инвентарный	<u>24:401:002:000324770</u>
	условный	

разрешение на  
ввод объекта в  
эксплуатацию  
№ АЧ 373-В.А.000-0-108-2008  
действ. с 03.10.08  
нет разрешения  
на ввод объекта  
в эксплуатацию  
18.11.08  
И.И. Демин  
01.08.2008  
И.И. Демин



ул. Кузнецова



пер. Конспиративный

Вл. N7

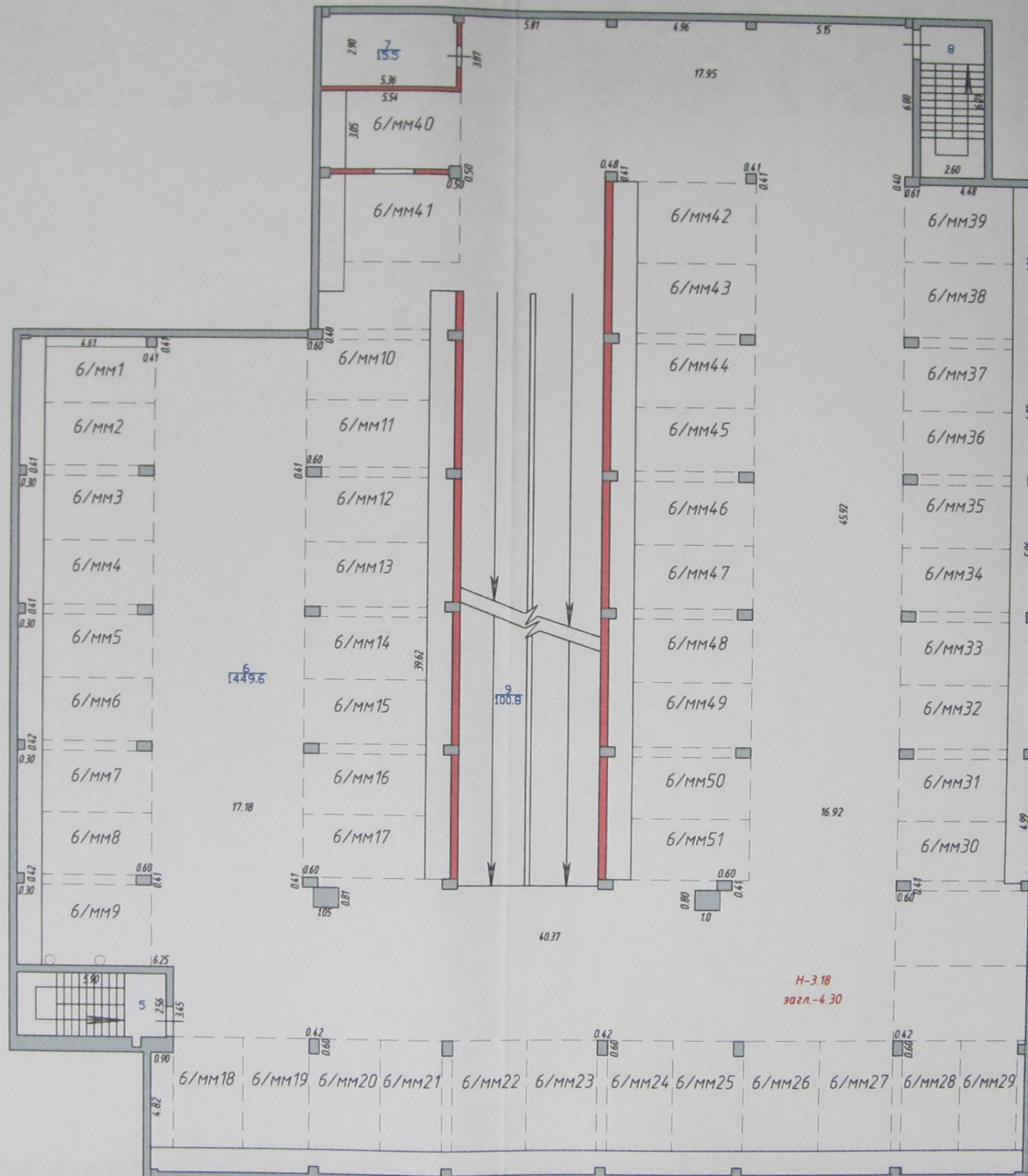
по пер. Конспиративный

	Ивановский филиал ФГУП "Ростехинвентаризация - Федеральное БТИ"	Поряд. N 32477	
Лист N 1	Схема зем. участка вл. N7A по пер. Конспиративный г. Иваново	Масштаб 1:500	
Дата	Исполнитель	Ф.И.О.	Подпись
01.08.2008	техник	Кожмякина Т.Н.	
19.08.08	Рук. группы	Барabanова Е.В.	

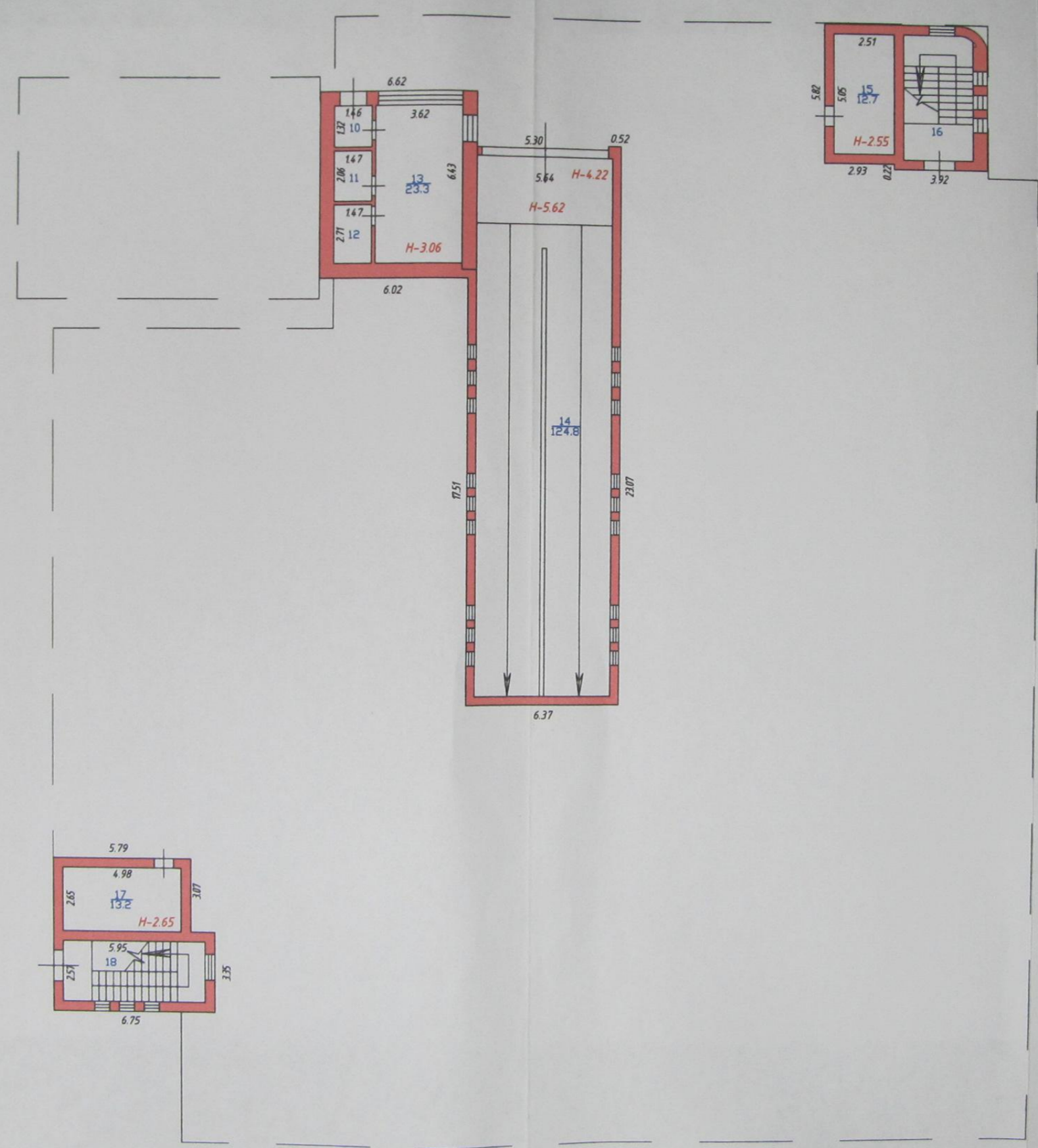




	Ивановский филиал ФГУП "Ростехинвентаризация - Федеральное БТИ"		Поряд. N 32477
лист N 1	Поздняя план вл. N7A по пер. Конспиративному г. Иваново		Масштаб 1:200
Дата 11.12.2008	Исполнитель техник Рук. группы	Ф.И.О. Кожемякина Т.Н. Баранова Е. В.	Подпись



	Ивановский филиал ФГУП "Ростехинвенторизация- Федеральное БТИ"	Поряд. N 32477
Лист N 2	Постановка план вл. №7А по пер. Конспиративному г. Иваново	Масштаб 1:200
Дата 11.12.2008	Исполнитель техник Рук. группы	Ф.И.О. Кожмякина Т.Н. Баранова Е. В.
		Подпись <i>[Signature]</i>



Техническое обследование  
11.11.2008. Коммунальное

	Ивановский филиал ФГУП "Ростехинвентаризация- Федеральное БТИ"	Поряд. N 32477
лист N 3	Поэтажный план вл. N7A по пер. Конспиративному г. Иваново	Масштаб 1:200
Дата 01.08.2008	Исполнитель техник	Ф.И.О. Кожанякина Т.Н.
19.08.08	Рук. группы Барбанова Е. В.	Подпись <i>[Signature]</i>





## ЭКСПЛИКАЦИЯ

площадей помещений паркинга на 89 машиномест

Литера, этаж	Наименование/назначение, номер по поэтажному плану				Высота помещений, м	Площадь, кв.м.				
	обособленного помещения	№	помещения, части помещения	№		частей помещений		помещений		всех помещений паркинга
						машиномест	мест общего пользования	основных	вспомогательного использования	
1	2	3	4	5	6	7	8	9	10	11
А										
подвальный										
этаж 2	Лестница	1	Лестница	1	3,05				15,5	15,5
	Помещение для хранения автомобилей	2	Машиноместо	2/мм52		10,8				
			Машиноместо	2/мм53		10,7				
			Машиноместо	2/мм54		11,3				
			Машиноместо	2/мм55		11,4				
			Машиноместо	2/мм56		11,7				
			Машиноместо	2/мм57		11,6				
			Машиноместо	2/мм58		11,6				
			Машиноместо	2/мм59		11,7				
			Машиноместо	2/мм60		11,9				
			Машиноместо	2/мм61		12,2				
			Машиноместо	2/мм62		12,6				
			Машиноместо	2/мм63		12,6				
			Машиноместо	2/мм64		12,5				
			Машиноместо	2/мм65		12,5				
			Машиноместо	2/мм66		13,7				
			Машиноместо	2/мм67		13,1				
			Машиноместо	2/мм68		14,8				
			Машиноместо	2/мм69		14,8				
			Машиноместо	2/мм70		17,3				
			Машиноместо	2/мм71		17,2				
			Машиноместо	2/мм72		14,5				
			Машиноместо	2/мм73		14,4				
			Машиноместо	2/мм74		17,4				
			Машиноместо	2/мм75		17,3				
			Машиноместо	2/мм76		13,5				
			Машиноместо	2/мм77		13,6				
			Машиноместо	2/мм78		14,8				
			Машиноместо	2/мм79		15,2				
			Машиноместо	2/мм80		10,6				
			Машиноместо	2/мм81		10,5				
			Машиноместо	2/мм82		14,5				
			Машиноместо	2/мм83		14,5				
			Машиноместо	2/мм84		11,8				
			Машиноместо	2/мм85		11,8				
			Машиноместо	2/мм86		11,9				
			Машиноместо	2/мм87		12,3				
			Машиноместо	2/мм88		12,1				
			Машиноместо	2/мм89		12,1				
			Места общего пользования	2/моп					716,1	

Литера, этаж	Наименование/назначение, номер по поэтажному плану				Высота помещений, м	Площадь, кв.м.				
	обособленного помещения	№	помещения, части помещения	№		частей помещений		помещений		всех помещений паркинга
						машиномест	мест общего пользования	основных	вспомогательного использования	
1	2	3	4	5	6	7	8	9	10	11
	Лестница	3	Лестница	3					15,4	15,4
	Двухпутная рампа	4	Двухпутная рампа	4					32,4	32,4
	<b>Итого по подвальному этажу 2:</b>						498,8	716,1	63,3	1278,2
подвальный										
этаж 1	Лестница	5	Лестница	5	3,18				15,2	15,2
	Помещение для хранения автомобилей	6	Машиноместо	6/мм1		10,4				
			Машиноместо	6/мм2		11,4				
			Машиноместо	6/мм3		11,3				
			Машиноместо	6/мм4		11,4				
			Машиноместо	6/мм5		11,8				
			Машиноместо	6/мм6		11,5				
			Машиноместо	6/мм7		11,5				
			Машиноместо	6/мм8		11,6				
			Машиноместо	6/мм9		14,0				
			Машиноместо	6/мм10		12,1				
			Машиноместо	6/мм11		12,3				
			Машиноместо	6/мм12		12,4				
			Машиноместо	6/мм13		12,4				
			Машиноместо	6/мм14		12,6				
			Машиноместо	6/мм15		12,6				
			Машиноместо	6/мм16		12,2				
			Машиноместо	6/мм17		12,2				
			Машиноместо	6/мм18		12,5				
			Машиноместо	6/мм19		12,5				
			Машиноместо	6/мм20		11,7				
			Машиноместо	6/мм21		11,6				
			Машиноместо	6/мм22		13,1				
			Машиноместо	6/мм23		13,6				
			Машиноместо	6/мм24		11,9				
			Машиноместо	6/мм25		11,5				
			Машиноместо	6/мм26		13,9				
			Машиноместо	6/мм27		13,9				
			Машиноместо	6/мм28		10,2				
			Машиноместо	6/мм29		10,3				
			Машиноместо	6/мм30		11,4				
			Машиноместо	6/мм31		11,3				
			Машиноместо	6/мм32		11,5				
			Машиноместо	6/мм33		11,4				
			Машиноместо	6/мм34		11,6				
			Машиноместо	6/мм35		11,5				
			Машиноместо	6/мм36		11,2				
			Машиноместо	6/мм37		11,2				
			Машиноместо	6/мм38		13,8				
			Машиноместо	6/мм39		13,6				

Литера, этаж	Наименование/назначение, номер по поэтажному плану				Высота помещений, м	Площадь, кв.м.					
	обособленного помещения	№	помещения, части помещения	№		частей помещений		помещений		всех помещений паркинга	
						машиномест	мест общего пользования	основных	вспомогательного использования		
1	2	3	4	5	6	7	8	9	10	11	
			Машиноместо	6/мм40		13,6					
			Машиноместо	6/мм41		17,0					
			Машиноместо	6/мм42		15,1					
			Машиноместо	6/мм43		14,6					
			Машиноместо	6/мм44		12,1					
			Машиноместо	6/мм45		12,1					
			Машиноместо	6/мм46		12,1					
			Машиноместо	6/мм47		12,3					
			Машиноместо	6/мм48		12,0					
			Машиноместо	6/мм49		12,2					
			Машиноместо	6/мм50		11,6					
			Машиноместо	6/мм51		12,1					
			Места общего пользования	6/моп			823,9				
	Электрощитовая	7	Электрощитовая	7				15,5		15,5	
	Лестница	8	Лестница	8					15,5	15,5	
	Двухпутная рампа	9	Двухпутная рампа	9					100,8	100,8	
	<b>Итого по подвальному этажу 1:</b>						<b>625,7</b>	<b>823,9</b>	<b>15,5</b>	<b>131,5</b>	<b>1596,6</b>
1 этаж	Тамбур	10	Тамбур	10	3,06				1,9	1,9	
	Биотуалет	11	Биотуалет	11					3,0	3,0	
	Вспомогательное помещение	12	Вспомогательное помещение	12					4,0	4,0	
	Помещение дежурного персонала	13	Помещение дежурного персонала	13				23,3		23,3	
	Двухпутная рампа	14	Двухпутная рампа	14					124,8	124,8	
	Венткамера	15	Венткамера	15	2,55			12,7		12,7	
	Лестница	16	Лестница	16					12,1	12,1	
	Венткамера	17	Венткамера	17	2,65			13,2		13,2	
	Лестница	18	Лестница	18					15,3	15,3	
	<b>Итого по 1 этажу:</b>								<b>49,2</b>	<b>161,1</b>	<b>210,3</b>
	<b>Итого по строению:</b>						<b>1124,5</b>	<b>1540,0</b>	<b>64,7</b>	<b>355,9</b>	<b>3085,1</b>

**Описание конструктивных элементов и их технического состояния**

Литера А Год постройки 2008 Число этажей 3

Группа капитальности I Вид внутренней отделки простая

№ п/п	Наименование конструктивных элементов	Описание конструктивных элементов (материал, конструкция, отделка и прочее)	Техническое состояние (осадки, трещины, гниль и т.п.)	Удельный вес по таблице	Поправки к удельному весу в %	Удельный вес конструкт. элементов с поправками	Износ в %	% износа к строению гр. 7* гр.8 100	Текущие изменения			
									износ в %			
									элемента	к строению		
1	2	3	4	5	6	7	8	9				
1	Фундаменты	столбчатые монолитные железобетонные, ленточные монолитные железобетонные	хорошее состояние	6	1	6						
2	а. Стены и их наружная отделка	кирпичные, молитные железобетонные	хорошее состояние	26	1	26						
	б. Перегородки	колонны монолитные железобетонные										
3	Перекрытия	Чердачные		15	1	15						
		Междуэтажные	железобетонные				хорошее состояние					
		Подвальные	железобетонные									
4	Крыша	два слоя технозласта и профилированной мембраны плантер-гео	хорошее состояние	14	1	14						
5	Полы	цементная стяжка	хорошее состояние	11	1	11						
6	Проемы	Оконные	пластиковые	4	1	4						
		Дверные	простые				хорошее состояние					
7	Внутренняя отделка	окраска	хорошее состояние	4	1	4						
8	Санитарное и электротехническое оборудование	отопление		19	1	19						
		водопровод										
		канализация										
		горячее водосн										
		ванны с гор. водоснабж										
		электороосвещ.	1,0				хорошее состояние					
		радио										
		телефон										
		телевидение										
		вентиляция	1,0									
		лифты										
		газоснабжение										
		электр. плиты										
9	Прочие работы	отмостка	хорошее состояние	1	1	1						
Итого:				100		100						

% износа по формуле:  $\% \text{ износа} = (\% \text{ износа(гр.9)} / \text{удельный вес(гр.7)}) * 100$       5 %

**Описание конструктивных элементов и их технического состояния**

Литера А1 Год постройки 2008 Число этажей 1

Группа капитальности I Вид внутренней отделки простая

№ п/п	Наименование конструктивных элементов	Описание конструктивных элементов (материал, конструкция, отделка и прочее)	Техническое состояние (осадки, трещины, гниль и т.п.)	Удельный вес по таблице	Поправки к удельному весу в %	Удельный вес конструкт. элементов с поправками	Износ в %	% износа к строению гр. 7* гр.8 100	Текущие изменения		
									износ в %		
									элемента	к строению	
1	2	3	4	5	6	7	8	9			
1	Фундаменты	стены стоянки		12							
2	а. Стены и их наружная отделка	кирпичные	хорошее состояние	30	1	30					
	б. Перегородки			1							
3	Перекрытия	Чердачные	железобетонные	хорошее состояние	10	1	10				
		Междуэтажные									
		Подвальные									
4	Крыша	пластиковые	хорошее состояние	8	1	8					
5	Полы	цементная стяжка	хорошее состояние	6	1	6					
6	Проемы	Оконные	пластиковые	хорошее состояние	8	1	8				
		Дверные	простые	хорошее состояние							
7	Внутренняя отделка	окраска	хорошее состояние	3	1	3					
8	Санитарное и электротехническое оборудование	отопление		22	1	22					
		водопровод									
		канализация									
		горячее водосн									
		ванны с гор. водоснабж									
		электороосвещ.	1,0								хорошее состояние
		радио									
		телефон									
		телевидение									
		вентиляция	1,0								
		лифты									
		газоснабжение									
		электр. плиты									
9	Прочие работы	отмостка	хорошее состояние								
Итого:				100		87					

% износа по формуле:  $\% \text{ износа} = (\text{гр.9} / \text{удельный вес(гр.7)}) * 100$

5 %

**IX. Техническое описание пристроек и других частей здания.**

№ п/п	Наименование конструктивных элементов.	Литера	Удельный вес по таблице.	Поправки	Удельный вес с поправками.	Литера	Удельный вес по таблице.	Поправки	Удельный вес с поправками.	Литера	Удельный вес по таблице.	Поправки	Удельный вес с поправками.
1	Фундаменты												
2	Стены и перегородки												
3	Перекрытия												
4	Полы												
5	Проемы												
6	Отделочные работы												
7	Электроосвещение												
	Итого:		100	X			100	X			100	X	
1	Фундаменты												
2	Стены и перегородки												
3	Перекрытия												
4	Полы												
5	Проемы												
6	Отделочные работы												
7	Электроосвещение												
	Итого:		100	X			100	X			100	X	

**X. Исчисление восстановительной и действительной стоимости здания и его частей.**

Литера	Наименование пристроек.	№ сборника.	№ таблицы.	Измеритель.	Стоимость измерителя по таблице.	Поправки к стоимости (коэффициенты) на:							Стоимость измерителя с поправками.	Количество (объем - куб. метр, площ. - кв. метр)	Восстановительная стоимость в руб.	% износа	Действительная стоимость
						Удельный вес											
1	2	3	4	5	6	7	8	9	10	11	12	13	14	15	16	17	18
	в ценах 1969																
A	основное	19	69а	м <sup>3</sup>	9,50	1,00							9,50	11297	107318	5	101952
A1	основное	19	69в	м <sup>3</sup>	19,7	0,87							17,14	173	2973	5	2824
															110291		104776

**IX. Техническое описание пристроек и других частей здания.**

№ п/п	Наименование конструктивных элементов.	Литера	Удельный вес по таблице.	Поправки	Удельный вес с поправками.	Литера	Удельный вес по таблице.	Поправки	Удельный вес с поправками.	Литера	Удельный вес по таблице.	Поправки	Удельный вес с поправками.
1	Фундаменты												
2	Стены и перегородки												
3	Перекрытия												
4	Полы												
5	Проемы												
6	Отделочные работы												
7	Электроосвещение												
	Итого:		100	X			100	X			100	X	
1	Фундаменты												
2	Стены и перегородки												
3	Перекрытия												
4	Полы												
5	Проемы												
6	Отделочные работы												
7	Электроосвещение												
	Итого:		100	X			100	X			100	X	

**X. Исчисление восстановительной и действительной стоимости здания и его частей.**

Литера	Наименование построек.	№ сборника.	№ таблицы.	Измеритель.	Стоимость измерителя по таблице.	Поправки к стоимости (коэффициенты) на:							Стоимость измерителя с поправками.	Количество (объем - куб. метр, площ. - кв. метр)	Восстановительная стоимость в руб.	% износа	Действительная стоимость
						Удельный вес											
1	2	3	4	5	6	7	8	9	10	11	12	13	14	15	16	17	18
	в ценах 2000г.																
A	основное	19	69а	м <sup>3</sup>	9,50	19,328							183,62	11297	2074239	5	1970527
A1	основное	19	69в	м <sup>3</sup>	17,14	19,328							331,28	173	57459	5	54586
															2131698		2025113

**IX. Техническое описание пристроек и других частей здания.**

№ п/п	Наименование конструктивных элементов.	Литера	Удельный вес по таблице.	Поправки	Удельный вес с поправками	Литера	Удельный вес по таблице.	Поправки	Удельный вес с поправками.	Литера	Удельный вес по таблице.	Поправки	Удельный вес с поправками.
1	Фундаменты												
2	Стены и перегородки												
3	Перекрытия												
4	Полы												
5	Проемы												
6	Отделочные работы												
7	Электроосвещение												
	Итого:		100	X			100	X			100	X	
1	Фундаменты												
2	Стены и перегородки												
3	Перекрытия												
4	Полы												
5	Проемы												
6	Отделочные работы												
7	Электроосвещение												
	Итого:		100	X			100	X			100	X	

**X. Исчисление восстановительной и действительной стоимости здания и его частей.**

Литера	Наименование пристроек.	№ сборника.	№ таблицы.	Измеритель.	Стоимость измерителя по таблице.	Поправки к стоимости (коэффициенты) на:							Стоимость измерителя с поправками.	Количество (объем - куб. метр, площ. - кв. метр)	Восстановительная стоимость в руб.	% износа	Действительная стоимость
						Удельный вес											
1	2	3	4	5	6	7	8	9	10	11	12	13	14	15	16	17	18
	в ценах 2008г.																
A	основное	19	69а	м <sup>3</sup>	9,50	48,938							464,91	11297	5251919	5	4989323
A1	основное	19	69в	м <sup>3</sup>	17,14	48,938							838,80	173	145484	5	138210
															5397403		5127533





