

ССЫЛКА
НА СТРАНИЦУ
ТОРГОВ

рад | РОССИЙСКИЙ
АУКЦИОННЫЙ
ДОМ

Земельный участок в Московской области

Вблизи города Сергиев Посад

Площадь
участка

10 га

Описание



К реализации предлагается земельный участок в МО.

Адрес: Московская обл., Сергиево-Посадский р-н, дер. Маньково.

Площадь: 10,16 га.

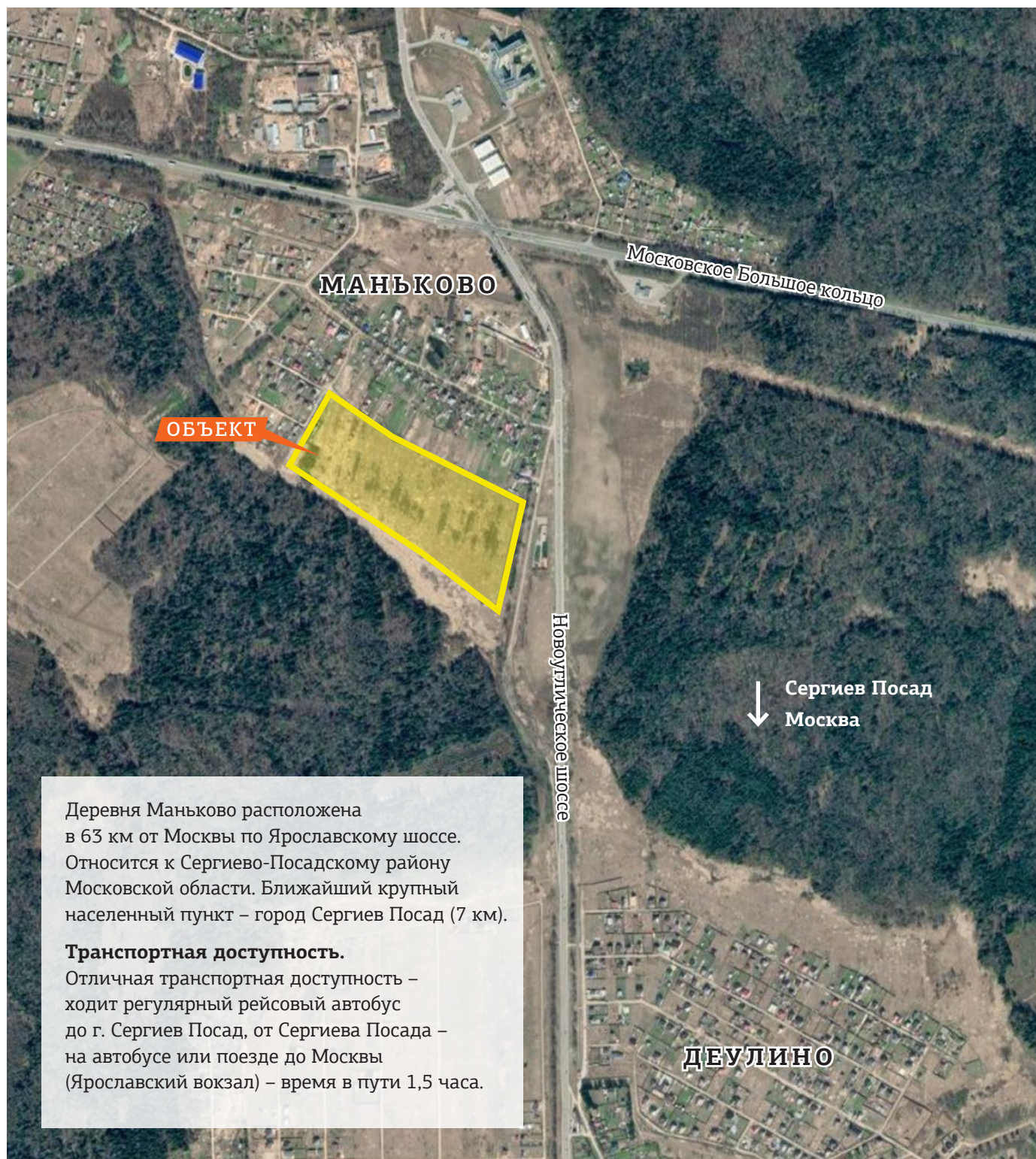
Кадастровый номер участка: 50:05:0030314:0001.

Категория земель: земли сельскохозяйственного назначения.

Вид разрешенного использования: под дачное строительство.



Местоположение и транспортная доступность

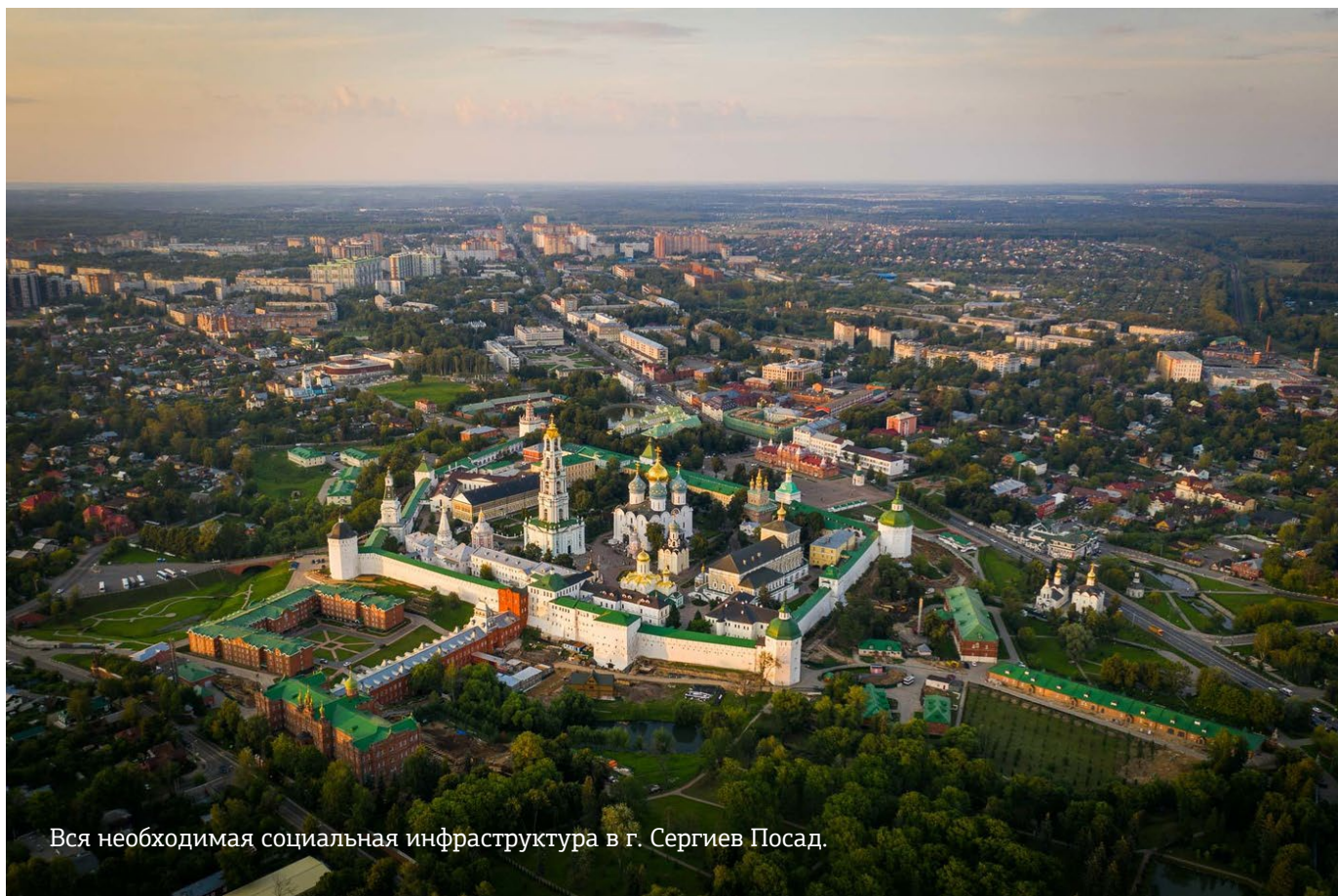


Деревня Маньково расположена в 63 км от Москвы по Ярославскому шоссе. Относится к Сергиево-Посадскому району Московской области. Ближайший крупный населенный пункт – город Сергиев Посад (7 км).

Транспортная доступность.

Отличная транспортная доступность – ходит регулярный рейсовый автобус до г. Сергиев Посад, от Сергиева Посада – на автобусе или поезде до Москвы (Ярославский вокзал) – время в пути 1,5 часа.

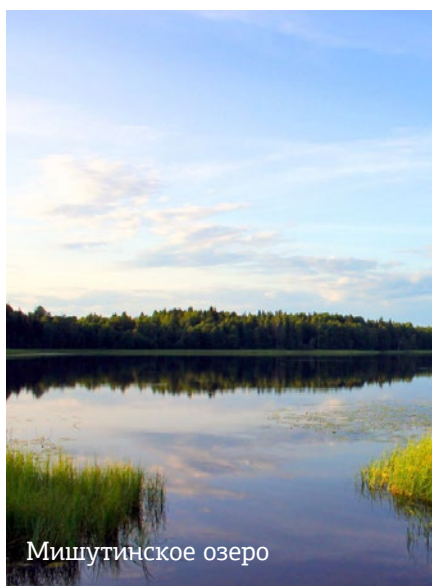
Ближайшее окружение



Вся необходимая социальная инфраструктура в г. Сергиев Посад.



церковь Рождества Богородицы



Мишутинское озеро



лесные массивы.

Возможные варианты использования

Организация коттеджного поселка или садового товарищества.



Контактная информация:

АО «Российский аукционный дом»
101000, Москва, Бобров пер., д. 4, стр. 4

Халитов Александр Мансурович
Менеджер по продажам

8 (495) 234-04-00, доб. 353
8 (812) 777-57-57, доб. 353
8 (916) 992-36-69

Call-центр: 8-800-777-57-57
(звонок по России бесплатный)

auction-house.ru