



КАДАСТРОВЫЙ ПАСПОРТ помещения

Лист 1, Всего листов 2

Дата 15.03.2010г.

Кадастровый номер

Инвентарный номер (ранее присвоенный учетный номер) 126-11-1НП

1. Описание объекта недвижимого имущества

- 1.1. Кадастровый номер здания (сооружения), в котором расположено помещение
- 1.2. Этаж (этажи), на котором расположено помещение 1
- 1.3. Общая площадь помещения 193,1 кв.м.
- 1.4. Адрес (местоположение):

Субъект Российской Федерации	РЕСПУБЛИКА ХАКАСИЯ	
Район		
Муниципальное образование	Тип	ГОРОДСКОЙ ОКРУГ
	Наименование	АБАЗА
Населенный пункт	Тип	ГОРОД
	Наименование	АБАЗА
Улица (проспект, переулок и т.д.)	Тип	УЛИЦА
	Наименование	ЛАЗО
Номер дома	5	
Номер корпуса		
Номер строения		
Литера		
Номер помещения (квартиры)	63Н	
Иное местоположение		

1.5. Наименование помещения **нежилое**

1.6. Вид жилого помещения в многоквартирном доме

1.7. Кадастровый номер квартиры, в которой расположена комната

1.8. Номер помещения на поэтажном плане

1.9. Предыдущие кадастровые (условные) номера объекта недвижимого имущества

1.10. Примечание: разрешение на строительство от 30.11.2009г., разрешение на ввод объекта в эксплуатацию от 09.03.2010г. № RU 19305000-106. Кадастровый паспорт изготовлен по данным технической инвентаризации на 19.01.2010г.

1.11. Государственное унитарное предприятие Республики Хакасия «Управление технической инвентаризации» свидетельство об аккредитации серия РН-1 № 000056 от 02.11.2005г.

Начальник Таштыпского филиала
ГУП РХ УТИ



А.Е. Шевченко

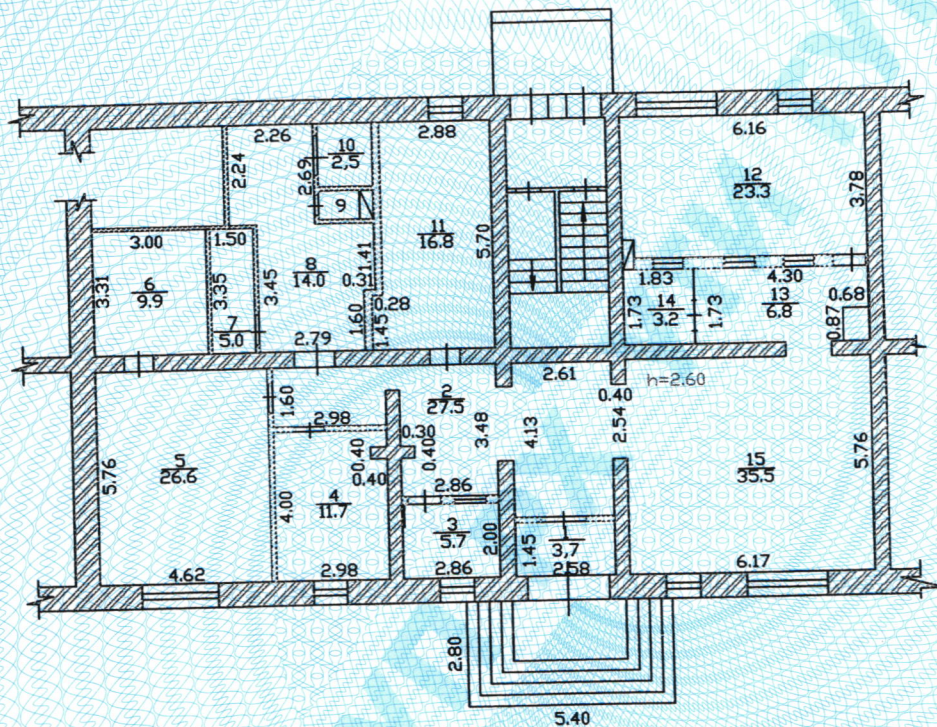


КАДАСТРОВЫЙ ПАСПОРТ помещения

Лист 2, Всего листов 2

Кадастровый номер
Инвентарный номер (ранее присвоенный учетный номер) 126-11-1НП

2. План расположения помещения на этаже 1 этаж



Масштаб 1:200
Начальник Таштыпского филиала
ГУПРХ УТИ



А.Е. Шевченко

ТЕХНИЧЕСКИЙ ПАСПОРТ НЕЖИЛОГО ПОМЕЩЕНИЯ

Адрес объекта:

Республика Хакасия

Район _____

Населенный пункт г.Абаза

Улица (проспект, переулок, проезд)

Лазо

5

№ помещения

63н

Наименование объекта: Офис АКБ "Банка Хакасии"

Инвентарный номер	2137 \ 01:063н					
Реестровый номер	126-11-1нп					
Кадастровый номер						
	А	Б	В	Г	Д	Е

Паспорт составлен по состоянию на "19_" января 2010 ____ г.
(указывается дата обследования объекта учета)

1 Сведения о принадлежности

Дата записи	Субъект права: для граждан- фамилия, имя, отчество, паспорт; для юридических лиц- по Уставу	Документы. Подтверждающие право собственности, владения, пользования	Доля	Фамилия лица, внесшего запись
1	2	3	4	5
02.06.10г.	Акционерной компания «Ташкентский банк - Казахский республиканский банк - банк Казахстана (ОАО) дата реестр. 21.12.98г.	государ. регистрации от 19.05.10г. « договор купли - продажи от 15.10.09г. разрешение на отод. объекта в ипотеку от 09-03.10г. № 2019305000/16		



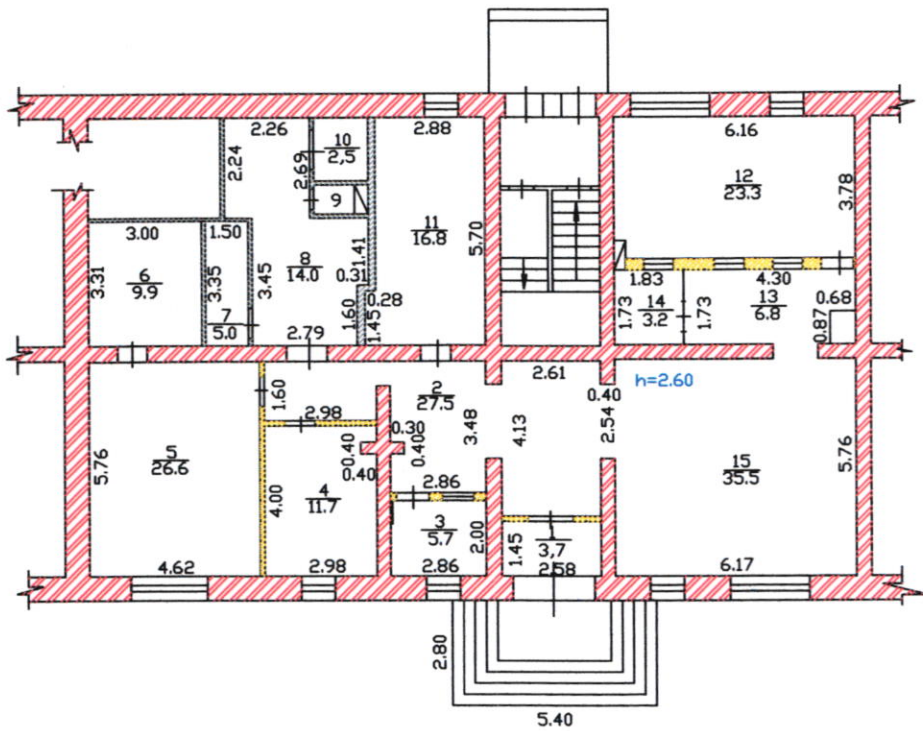
II Учет обременений

	Дата записи	Название	Лицо в чью пользу наложено	Документ	Фамилия лица, внесшего запись
Наложено					
снято					
Наложено					
снято					

III Исчисление площадей и объемов

Литера по плану	Наименование строения	Формулы для подсчета площадей по наружному обмеру	Площадь, (м ²)	Высота, (м)	Объем (м ³)
А	Помещение 63н	21,4*13,14-2,98*6,30	262,4	2,9	761
	крыльцо	5,40*2,80	15,1		
			277,5		

1 этаж



				Республика Хакасия, город Абаза, улица Лаза 5, помещение 63н		
				Офис АКБ "Банка Хакасии"	Лист	Листов
						Масштаб
						1:200
нач. отдела	Бояченко Н.Н.	<i>В.Ф.</i>	19.01.10г.	Поэтажный план	ГУП РХ УТИ Таштыпский филиал	
исполнил	Якунина Л.М.	<i>Л.М.</i>	19.01.10г.			
Чертил	Якунина Л.М.	<i>Л.М.</i>	19.01.10г.			

Экспликация

к плану строения лит.А

Помещение 63н

ул.Лазо 5

Этажи	Номер помещения или квартиры	№ комнаты	Назначение частей помещений(жилая, конторская, классная, больничная, кабинет, магазин, столовая, кухня, коридор, туалет, и т. д.)	Площадь по внутреннему обмеру										
				общая полезная	в том числе									внутренняя высота комнаты
					учрежденская	жилая	культурно- просветительная	коммунально-бытовая	лечебно-санитар. и детских учреждений	конторское	складская	производственная	служебно-подсобная	
	1:59н	1	тамбур										3,7	2,60
		2	коридор										27,5	
		3	касса							5,7				
		4	кабинет							11,7				
		5	кредитный кабинет							26,6				
		6	кабинет							9,9				
		7	архив							5,0				
		8	подсобное										14,0	
		9	подсобное										0,9	
		10	туалет										2,5	
		11	кабинет							16,8				
		12	касса							23,3				
		13	коридор										6,8	
		14	коридор										3,2	
		15	операционный зал							35,5				
			Всего:							193,1			134,5	58,6

IV описание конструктивных элементов

Литер_ А

год постройки 2000

число этажей _ 5

группа капитальности _____1_____

Вид внутренней отделки ___ улучшенный

№№ п/п	наименование Конструктивных элементов	Описание конструктивных элементов (материал, конструкция, отделка и прочее)	Техническое состояние (осадки, Трещины, гниль и т.п.)	Удельный вес по таблице	поправки к удельному весу в %	Уд. Вес конструктивного элемента с поправками	Износ в %	% износа к строению (гр.7хгр8)/100	Текущие изменения 2010__ г.		
									Элемента	к строению	
1	2	3	4	5	6	7	8	9	10	11	
1	Фундаменты	железобетонные блоки	хорошее				0				
	а) стены и их	кирпичные	хорошее				0				
2	б) перегородки	железобетонные панели кирпичные деревянные	хорошее				0				
3	Перекрытия	чердачное									
		междуэтажное	ж/б плиты	хорошее			0				
		подвальное									
4	Крыша										
5	Полы	бетонные, линолеум	хорошее				0				
6	Проемы	оконные	2-е створные, пластиковые	хорошее			0				
		дверные	филенчатые	хорошее			0				
7	Внутр. Отделка	штукатурка побелка, обои	хорошее				0				
8	Санитарн- и электротехнич. устройства	отопление	от ГЭЦ								
		водопровод	центральное								
		канализация	сброс в городскую сеть					0			
		горяч. Водоснаб.	центральное								
		ванны									
		электроосв.	тип скрытый								
		радио									
		телефон									
		вентиляция									
		лифты									
9	Прочие работы	крыльцо					0				

итого: 100 x x x

% износа, приведенный к 100 по формуле:

процент износа(гр.9)х100

0%

удельный вес (гр.7)

V. Техническое описание холодных пристроек и других частей здания

Наименование конструктивных элементов	Литера	Уд. Вес по таблице	Поправки	Уд. Вес с поправками	Литера	Уд. Вес по таблице	Поправки	Уд. Вес с поправками	Литера	Уд. Вес по таблице	Поправки	Уд. Вес с поправками
Фундаменты												
Стены и перегородки												
Перекрытия												
Крыша												
Полы												
Проемы												
Отделочные работы												
Электроосвещение												
Прочие работы												
% износа												
Итого:		100	x			100	x			100		

VI. Исчисление восстановительной и действительной стоимости здания и его частей

Литера по плану	Наименование здания и его частей	Наборника	№ таблицы	Измеритель	стоимость измерителя по таблице	Поправки стоимости (коэффициенты) на				стоимость измерителя с поправками	количество (объем-м3, площадь-м2)	восстановительная
						Удельный вес	Группа капитальности	Климатический район				

Пронумеровано и пронумеровано
 Начальник производственного
 Отдела
 Н.Н. Бойченко

" 19 " 01 2010 г.
 " 19 " 01 2010г

Исполнил (Якунина Л.М.)
 Проверил (Бойченко Н.Н.)



Последующие обследования

Дата обследования	" " г.	" " г.	" " г.
Исполнил			
Проверил			