

Федеральная служба
государственной регистрации, кадастра и картографии
ФГУП «РОСТЕХИНВЕНТАРИЗАЦИЯ - ФЕДЕРАЛЬНОЕ БТИ»
Филиал ФГУП «Ростехинвентаризация - Федеральное БТИ»
по Красноярскому краю

Отделение: Межрайонное

Участок:

ТЕХНИЧЕСКИЙ ПАСПОРТ ПОМЕЩЕНИЯ

«Нежилое помещение»

(наименование согласно правоустанавливающих документов заказчика)

в доме, расположенном по адресу:

Субъект РФ	Красноярский край							
Административный район								
Почтовый индекс								
Муниципальное образование <small>(городской округ, сельское или городское поселение)</small>	Красноярск, г							
Населенный пункт <small>(город, поселок, село, станица, деревня, хутор, кишлак, аул и др.)</small>								
Район города <small>(тип, наименование)</small>	Октябрьский район							
Улица, переулок, проспект и т.п.	Телевизорная, ул							
дом №	1#стр.15	корпус №		строение №	15	Литера	Б15, Б19, В79, В81	
пом. №	пом.23	Тип и номер этажа	Этаж №2				в Литере	В81, Б15, Б19

Местоположение по документу: Красноярский край, г. Красноярск, ул. Телевизорная, 1, стр. 15, пом.23

Инвентарный номер	04:401:002:003770570:0080
Предыдущий инвентарный номер	
Кадастровый номер	
Предыдущий кадастровый номер	
Кадастровый номер земельного участка (при наличии)	
Инвентарный номер помещения	04:401:002:003770570:0080:20023
Кадастровый номер помещения	

Паспорт составлен по состоянию на «04» февраля 2011г.

Руководитель
(уполномоченно с лица)



Ю.А. Карпов
(Фамилия И.О.)

I. Общие сведения

Назначение Нежилое

Общая площадь, м² 5405.1

Количество надземных этажей 7

Количество подземных этажей 1

Иные этажи и их тип _____

II. Исчисление площадей и объемов помещения и его частей по наружным размерам

Литер	Наименование зданий, помещений и их частей	Формулы для подсчета площадей	Площадь (м ²)	Высота (м)	Объем (м ³)
1	2	3	4	5	6
В81	Основное	$24.83 \cdot 37.86 + 0.15 \cdot 18.18 + 0.54 \cdot 1.00 \cdot 2 + 3.73 \cdot 0.36 + 13.26 \cdot 3.30 + 4.96 \cdot 10.50 + 1.35 \cdot 0.35$	1041.6	3.20	3333
Б15	Пристройка	$4.15 \cdot 28.70 + 15.52 \cdot 2.90$	164.1	3.20	525
Б16	Пристройка	$3.90 \cdot 6.83$	26.6	3.20	85

Итого площадь застройки (код 001): 1232.3

III. Описание конструктивных элементов помещения, его основных частей и определение износа

Литера: B81Год завершения строительства: 2006Число этажей 1 Группа капитальности: I Вид внутренней отделки: простаяТип этажей: Этаж

Для незавершенного строительства степень готовности (процент): _____

№ п.п.	Наименование конструктивных элементов	Описание конструктивных элементов (материал, конструкция, отделка и прочее)	Техническое состояние (осадки, трещины, гниль и т.п.)	Удельный вес по таблице	Поправка к удельному весу	Уд.вес констр. элементов с поправ.	Износ в %	% износа	Текущие изменения		
									Износ в %		
									элементов	к зданию, строениям	
1	2	3	4	5	6	7	8	9	10	11	
1	Фундамент	железобетонные блоки		6	1	6					
2	а) стены и их наружная отделка	каркасно-панельные		26	1	26					
	б) перегородки	кирпичные, из прочих материалов									
3	Перекрытия	чердачное	железобетонные сборные плиты	8	1	8					
		междуэтажное	железобетонные сборные плиты								
		подвальное									
4	Крыша	рулонная		11	1	11					
5	Полы	бетонные, керамические		9	1	9					
6	Проемы	оконные	стеклопакет	10	1	10					
		дверные	пластик, дерево								
7	Внутренняя отделка	простая		6	1	6					
8	отопление	центральное водяное (паровое)		19	1	19					
	водопровод	от центральной сети									
	канализация	центральная									
	горяч. водоснаб.										
	ванны										
	электроосвещение	центральное									
	радио										
	телефон										
	вентиляция										
	лифты										
9	Прочие работы	прочие работы		5	1	5					

Итого: 100 X 100 X 0

$$\% \text{ износа, приведённый к 100 по формуле: } \% \text{ износа (гр.9)} * 100 / \text{уд.вес (гр.7)} = 0$$

III. Описание конструктивных элементов помещения, его основных частей и определение износа

Литера: Б15Год завершения строительства: 2006Число этажей 1 Группа капитальности: I Вид внутренней отделки: простаяТип этажей: Этаж

Для незавершенного строительства степень готовности (процент): _____

№ п.п.	Наименование конструктивных элементов		Описание конструктивных элементов (материал, конструкция, отделка и прочее)	Техническое состояние (осадки, трещины, гниль и т.п.)	Удельный вес по таблице	Поправка к удельному весу	Удельный вес конструктивных элементов с поправ.	Износ в %	% износа	Текущие изменения	
										Износ в %	
										элементов	к зданию, строениям
1	2	3	4	5	6	7	8	9	10	11	
1	Фундамент		железобетонный ленточный		6	1	6				
2	а) стены и их наружная отделка		из легкобетонных панелей		26	1	26				
	б) перегородки		из прочих материалов								
3	Перекрытия	чердачное	металлическое		8	1	8				
		междуэтажное	железобетонные сборные плиты								
		подвальное									
4	Крыша		Металлическая		11	1	11				
5	Полы		бетонные		9	1	9				
6	Проблемы	оконные	двойные, стеклопакет		10	1	10				
		дверные									
7	Внутренняя отделка		простая		6	1	6				
8	отопление		центральное водяное (паровое)		19	1	19				
	водопровод		от центральной сети								
	канализация		центральная								
	горяч. водоснаб.										
	ванны										
	электроосвещение		центральное								
	радио										
	телефон										
	вентиляция										
	лифты										
9	Прочие работы		прочие работы		5	1	5				

Итого: 100 X 100 X 0

$$\% \text{ износа, приведённый к 100 по формуле: } \% \text{ износа (гр.9)} * 100 / \text{уд.вес(гр.7)} = 0$$

III. Описание конструктивных элементов помещения, его основных частей и определение износа

Литера: Б19Год завершения строительства: 2011Число этажей: 1 Группа капитальности: I Вид внутренней отделки: простаяТип этажей: Этаж

Для незавершенного строительства степень готовности (процент): _____

№ п.п.	Наименование конструктивных элементов	Описание конструктивных элементов (материал, конструкция, отделка и прочее)	Техническое состояние (осадки, трещины, гниль и т.п.)	Удельный вес по таблице	Поправка к удельному весу	Уд.вес констр. элементов с поправ.	Износ в %	% износа	Текущие изменения		
									Износ в %		
									элемента	к зданию, строения	
1	2	3	4	5	6	7	8	9	10	11	
1	Фундамент	железобетонный ленточный		6	1	6					
2	а) стены и их наружная отделка	кирпичные		26	1	26					
	б) перегородки	кирпичные									
3	Перекрытия	чердачное	железобетонные сборные плиты	8	1	8					
		междуэтажное	железобетонные сборные плиты								
		подвальное									
4	Крыша	рулонная		11	1	11					
5	Полы	бетонные		9	1	9					
6	Проемы	оконные	двойные	10	1	10					
		дверные	дерево								
7	Внутренняя отделка	простая		6	1	6					
8	отопление	центральное водяное (паровое)		19	1	19					
	водопровод	от центральной сети									
	канализация	центральная									
	горяч. водоснаб.										
	ванны										
	электроосвещение	центральное									
	радио										
	телефон										
	вентиляция										
	лифты										
9	Прочие работы	прочие работы		5	1	5					

Итого: 100 X 100 X 0

$$\% \text{ износа, приведённый к 100 по формуле: } \% \text{ износа(гр.9)} * 100 / \text{уд.вес(гр.7)} = 0$$

VI. Инвентаризационная стоимость (в руб.)

Дата записи	В ценах какого года	Основные здания (строения)		Служебные строения		Сооружения		Всего	
		Восстано вительная	Восстано вительная с учётом износа	Восстано вительная	Восстано вительная с учётом износа	Восстано вительная	Восстано вительная с учётом износа	Восстано вительная	Восстано вительная с учётом износа
1	2	3	4	5	6	7	8	9	10
04.02.2011	1969	114915	114915					114915	114915
04.02.2011	2011							x165.07	18969019

VII. Балансовая стоимость (в руб.)

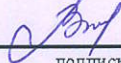
Литера	Стоимость по состоянию на . . .	Примечание
1	2	3

VIII. Перечень документов, приложенных к настоящему паспорту

№ п/п	Наименование	Дата составления	Кол-во листов
1	2	3	4
1	Поэтажный план	04.02.2011	1

IX. Особые отметки

Год реконструкции	2011
Год капитального ремонта	
Примечание: (сведения о нарушении градостроительных и строительных норм и правил, наличие разрешения на строительство и прочие сведения, имеющие существенное значение ведения реестра)	Общая площадь пом.23 уменьшилась на 37,1 кв.м в результате проведенной реконструкции, разрешительная документация предоставлена.

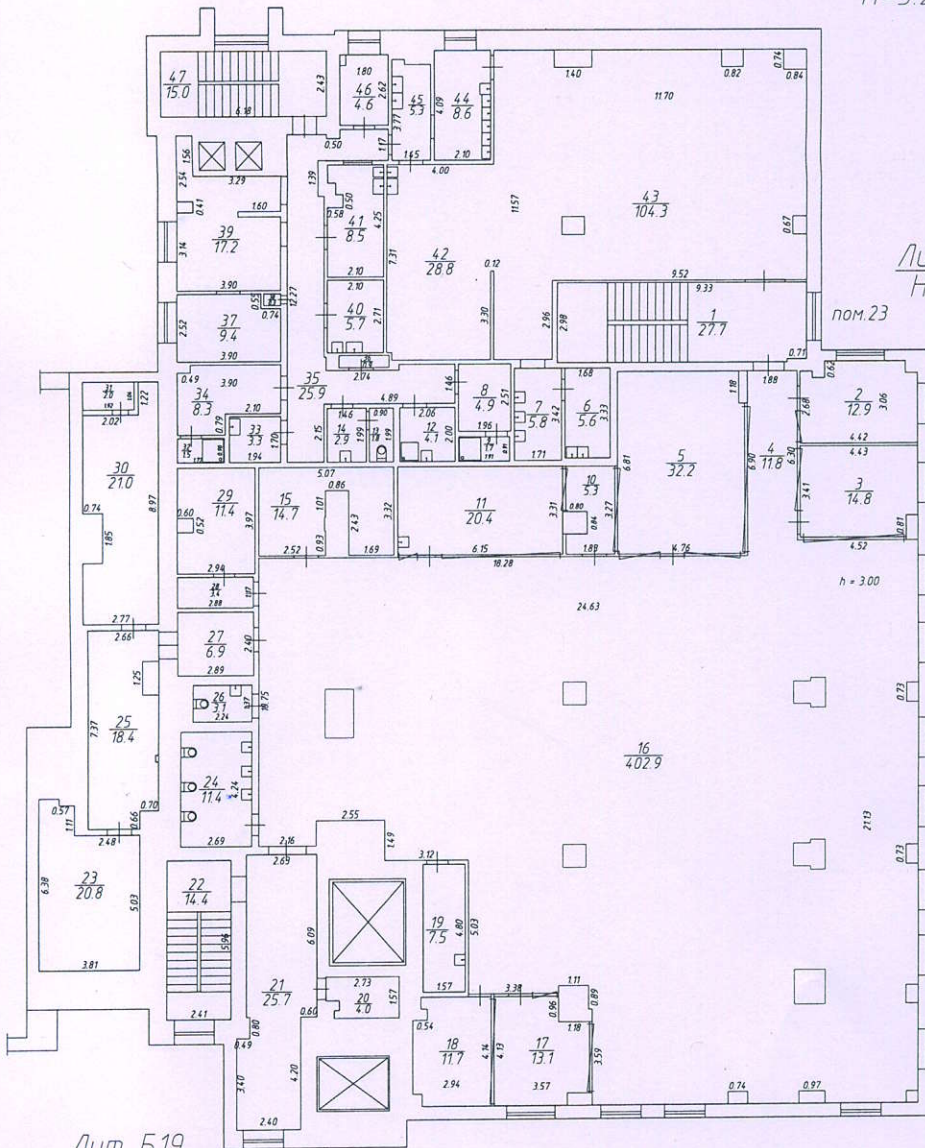
« 04 » февраля 2011г. Исполнил  / Евграфова О. Н. /
подпись Фамилия И.О.

« 04 » февраля 2011г. Проверил _____ / Лозученко Н. И. /
подпись Фамилия И.О.

2 этаж

Лит. В81
Н=3.20

Лит. Б15
Н=3.20



Лит. Б19
Н=3.20

Федеральная служба государственной регистрации, кадастра и картографии Федеральное государственное унитарное предприятие "Российский государственный центр инвентаризации и учета объектов недвижимости" ФГУП "РОСТЕХИНВЕНТАРИЗАЦИЯ - ФЕДЕРАЛЬНОЕ БТИ" ФИЛИАЛ ПО КРАСНОЯРСКОМУ КРАЮ МЕЖРАЙОННОЕ ОТДЕЛЕНИЕ			
Лист №1	Поэтажный строение № 1 стр. № 15	ПЛАН на нежилое помещение Лит. В81, Б15, Б19 по ул. Телевизиорная пом. № 23	Масштаб 1:200
Дата 04.02.2011	Исполнитель Евграфова О.Н.	Проверил Лозученко Н.И.	Подпись <i>[Signature]</i>



Всего в настоящем документе
листо, пронумеровано и
скреплено мастичной печатью

Синица Л.
(цифрами и прописью)
Синица
(подпись)
И.А. Карлов
(Ф.И.О.)
04 2011 г.