



Казенное предприятие Калужской области  
«Бюро технической инвентаризации»  
(КП «БТИ»)

Малоярославский филиал

**ТЕХНИЧЕСКИЙ ПАСПОРТ**

на здание  
(наименование объекта)  
столовая

Адрес (местоположение) объекта:

Субъект Российской Федерации Калужская область

Административный район (округ) \_\_\_\_\_

Город (пос.) Малоярославец

Улица (пер.) Радищева

Дом № 8

корпус № \_\_\_\_\_

квартира (помещение) № \_\_\_\_\_

(№ на поэтажном плане \_\_\_\_\_)

(литера на поэтажном плане Стр. 22)

Инвентарный № 5484



Казенное предприятие Калужской области "Бюро технической инвентаризации"

Малоярославецкий филиал

Наименование ОТИ

## ТЕХНИЧЕСКИЙ ПАСПОРТ

на здание  
(вид объекта учета)

СТОЛОВАЯ  
(наименование объекта)

нежилое здание  
(назначение объекта)

Адрес (местоположение) объекта:

Субъект Российской Федерации обл. Калужская  
Административный округ(округ) р-н Малоярославецкий  
Город (пос.) г Малоярославец  
Район города \_\_\_\_\_  
Улица(пер) ул Радищева  
(или описание  
местоположения  
объекта) \_\_\_\_\_  
Дом № 8 Инвентарный № 5484  
Литера по плану Стр. 22

Паспорт составлен по состоянию на 19 марта 2020 г.

и.о. директора

М.П.



Тюзина Н.Е.

(Фамилия И.О.)

### I. Сведения о правообладателях объекта

Дата записи	Полное наименование учреждения, предприятия или организации	Документы, устанавливающие право собственности (с указанием, кем, когда и за каким номером выданы)	Долевое участие при общей собственности	Подпись лица, свидетельствующего правильность записи
25.03.2020	Открытое акционерное общество "Малоярославецкий приборный завод"	Собственность, План приватизации от 08.02.1994г., утвержденный распоряжением Комитета по управлению государственным имуществом Калужской области, зарегистрированный рег. №№ 54-р; Свидетельство о государственной регистрации права 40КЯ 158290 от 15.11.2007г., выданное Управлением Федеральной регистрационной службы по Калужской области	Целое	

## II. Экспликация земельного участка

Площадь участка			Незастроенная площадь				
по документам	фактически	застроенная	замоценная	озелененная	прочая	грунт	

## III. Общие сведения

Назначение Нежилое здание

Использование по назначению

Количество мест (мощность) \_\_\_\_\_

а) \_\_\_\_\_

б) \_\_\_\_\_

в) \_\_\_\_\_

г) \_\_\_\_\_

## IV Исчисление площадей и объемов здания и вспомогательных строений, сооружений

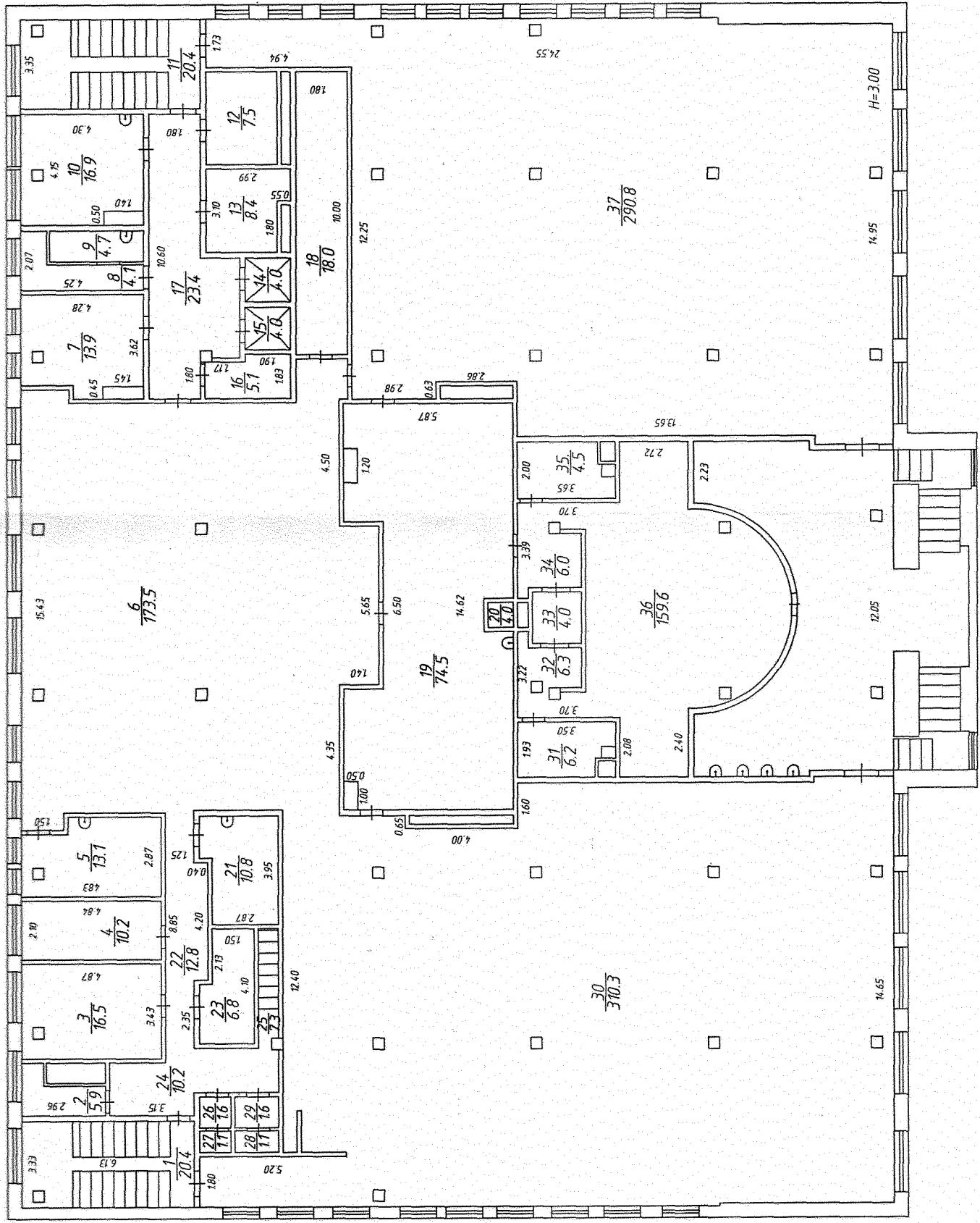
Номер на плане(литера)	Наименование здания, сооружения	Формулы для подсчета площадей по наружному обмеру	Площадь, кв.м		Высота, м	Строительный объем, куб.м
			в расчет объема	застройки		
1	2	3	4	5	6	7
<b>Столовая</b>						
Стр.22	Основное строение	1373,9	1373,9	1373,9	6,6	9068
Стр.22	Венткамера (3 этаж)	455	455		2,9	1320
Стр.22	Крыльцо	47,6		47,6		
Стр.22	Крыльцо	2,7*3,3		8,9		
Стр.22	Крыльцо	3,55*2,8		9,9		
Стр.22	Крыльцо	5,35*1,35		7,2		
Стр.22	Погрузочная площадка	12*3		36		
<i>Итого по литере Стр.22</i>			1828,9	1483,5		10388
<i>Итого по зданию (Столовая)</i>			1828,9	1483,5		10388

## V. Благоустройство здания – кв.м.

Вид благоустройства	Описание благоустройства	Благоустроенная площадь, кв.м.
<b>Литера Стр. 22 Столовая</b>		
Отопление	Электрическое	2934
Водопровод	От центральной сети	2934
Канализация	Центральная	2934
Горячее водоснабжение	От электрического котла	2934
Электроснабжение	Центральное	2934



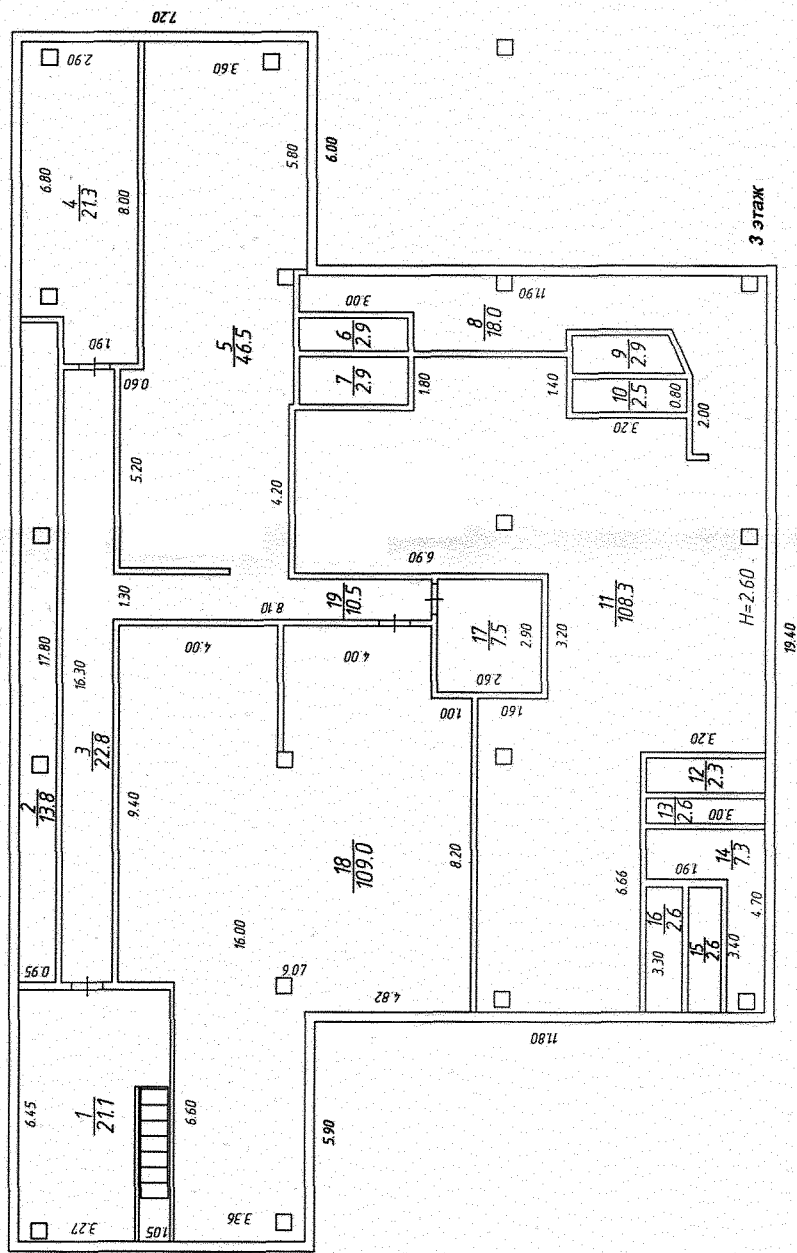
43.00



519E

2 972A

H=3.00



## Экспликация

к поэтажному плану строения, расположенному по адресу :  
 обл. Калужская, р-н Малоярославецкий, г Малоярославец, ул Радищева, д. 8

Литера по плану	Этаж	№ нежилых помещений	№ помещения по плану	Наименование частей помещения	Формула для подсчета площадей	Площадь по внутреннему обмеру в кв.м., в т.ч.				Примечание
						Подсобная площадь	Общая площадь	Итого по строению	Высота помещения по внутреннему замеру	
р.22	1		1	Коридор	4,1	4,1		4,1	3	
р.22	1		2	Лестница	15,1	15,1		15,1		
р.22	1		3	Помещение	18,1		18,1	18,1		
р.22	1		4	Кондитерский цех	48,1		48,1	48,1		
р.22	1		5	Коридор	104,9	104,9		104,9		
р.22	1		6	Кладовая	26,5	26,5		26,5		
р.22	1		7	Коридор	2,2	2,2		2,2		
р.22	1		8	Кладовая	15,0	15,0		15,0		
р.22	1		9	Овощной цех	27,4		27,4	27,4		
р.22	1		10	Коридор	8,2	8,2		8,2		
р.22	1		11	Помещение	5,0	5,0		5,0		
р.22	1		12	Кладовая	3,1	3,1		3,1		
р.22	1		13	Коридор	4,0	4,0		4,0		
р.22	1		14	Лестница	15,1	15,1		15,1		
р.22	1		15	Цех	24,7		24,7	24,7		
р.22	1		16	Цех	51,8		51,8	51,8		
р.22	1		17	Цех	9,8		9,8	9,8		
р.22	1		18	Обеденный зал	153,7		153,7	153,7		
р.22	1		19	Хлеборезочная	7,8		7,8	7,8		
р.22	1		20	Моечная	6,3	6,3		6,3		
р.22	1		21	Коридор	7,3	7,3		7,3		
р.22	1		22	Моечная	25,3	25,3		25,3		
р.22	1		23	Помещение	10,4	10,4		10,4		
р.22	1		24	Туалет	10,2	10,2		10,2		
р.22	1		25	Туалет	8,6	8,6		8,6		
р.22	1		26	Кладовая	6,6	6,6		6,6		
р.22	1		27	Лифт	5,3	5,3		5,3		
р.22	1		28	Лифт	4,0	4,0		4,0		
р.22	1		29	Вестибюль	106,7		106,7	106,7		
р.22	1		30	Туалет	7,4	7,4		7,4		
р.22	1		31	Туалет	10,4	10,4		10,4		
р.22	1		32	Банкетный зал	92,1		92,1	92,1		
р.22	1		33	Коридор	10,8	10,8		10,8		
р.22	1		34	Помещение	6,0	6,0		6,0		
р.22	1		35	Кладовая	20,7	20,7		20,7		
р.22	1		36	Помещение	8,2	8,2		8,2		
р.22	1		37	Помещение	11,3	11,3		11,3		
р.22	1		38	Гардеробная	23,3	23,3		23,3		
р.22	1		39	Душ	5,8	5,8		5,8		
р.22	1		40	Туалет	1,6	1,6		1,6		
р.22	1		41	Помещение	2,5	2,5		2,5		
р.22	1		42	Помещение	13,1	13,1		13,1		
р.22	1		43	Коридор	1,7	1,7		1,7		
р.22	1		44	Туалет	2,4	2,4		2,4		
р.22	1		45	Санузел	4,2	4,2		4,2		
р.22	1		46	Санузел	6,1	6,1		6,1		
р.22	1		47	Санузел	2,5	2,5		2,5		



Литера по плану	Этаж	№ жилых помещений	№ помещения по плану	Наименование частей помещения	Формула для подсчета площадей	Площадь по внутреннему обмеру в кв.м., в т.ч.				Примечание
						Подсобная площадь	Общая площадь	Итого по строению	Высота помещения по внутреннему замеру	
Стр.22	1		48	Туалет	1,1	1,1		1,1		
Стр.22	1		49	Коридор	6,4	6,4		6,4		
Стр.22	1		50	Умывальная	12,8	12,8		12,8		
Стр.22	1		51	Электрощитовая	13,2	13,2		13,2		
Стр.22	1		52	Моечная	8,3	8,3		8,3		
Стр.22	1		53	Помещение	6,2	6,2		6,2		
Стр.22	1		54	Кладовая	4,0	4,0		4,0		
Стр.22	1		55	Моечная	17,0	17,0		17,0		
Стр.22	1		56	Камера	11,3		11,3	11,3		
Стр.22	1		57	Цех	6,2		6,2	6,2		
Стр.22	1		58	Цех	8,7		8,7	8,7		
Стр.22	1		59	Цех	10,6		10,6	10,6		
Стр.22	1		60	Кладовая	4,6	4,6		4,6		
Стр.22	1		61	Камера	10,6		10,6	10,6		
Стр.22	1		62	Камера	5,7		5,7	5,7		
Стр.22	1		63	Лифт	4,0	4,0		4,0		
Стр.22	1		64	Лифт	4,0	4,0		4,0		
Стр.22	1		65	Помещение	8,7	8,7		8,7		
Стр.22	1		66	Кладовая	1,7	1,7		1,7		
Стр.22	1		67	Коридор	70,3	70,3		70,3		
Стр.22	1		68	Коридор	51,5	51,5		51,5		
Стр.22	1		69	Коридор	4,8	4,8		4,8		
					<b>Итого по этажу 1:</b>	<b>643,8</b>	<b>593,3</b>	<b>1237,1</b>		
Стр.22	2		1	Лестница	20,4	20,4		20,4		
Стр.22	2		2	Помещение	5,9	5,9		5,9		
Стр.22	2		3	Кабинет	16,5		16,5	16,5		
Стр.22	2		4	Кабинет	10,2		10,2	10,2		
Стр.22	2		5	Моечная	13,1	13,1		13,1		
Стр.22	2		6	Цех	173,5		173,5	173,5		
Стр.22	2		7	Цех	13,9		13,9	13,9		
Стр.22	2		8	Резка	4,1		4,1	4,1		
Стр.22	2		9	Резка	4,7		4,7	4,7		
Стр.22	2		10	Кабинет	16,9		16,9	16,9		
Стр.22	2		11	Лестница	20,4	20,4		20,4		
Стр.22	2		12	Кладовая	7,5	7,5		7,5		
Стр.22	2		13	Кладовая	8,4	8,4		8,4		
Стр.22	2		14	Лифт	4,0	4,0		4,0		
Стр.22	2		15	Лифт	4,0	4,0		4,0		
Стр.22	2		16	Кладовая	5,1	5,1		5,1		
Стр.22	2		17	Коридор	23,4	23,4		23,4		
Стр.22	2		18	Кладовая	18,0	18,0		18,0		
Стр.22	2		19	Моечная	74,5	74,5		74,5		
Стр.22	2		20	Лифт	4,0	4,0		4,0		
Стр.22	2		21	Помещение	10,8	10,8		10,8		
Стр.22	2		22	Коридор	12,8	12,8		12,8		
Стр.22	2		23	Кладовая	6,8	6,8		6,8		
Стр.22	2		24	Коридор	10,2	10,2		10,2		
Стр.22	2		25	Лестница	7,3	7,3		7,3		
Стр.22	2		26	Санузел	1,6	1,6		1,6		
Стр.22	2		27	Санузел	1,1	1,1		1,1		
Стр.22	2		28	Санузел	1,1	1,1		1,1		
Стр.22	2		29	Санузел	1,6	1,6		1,6		

Литера по плану	Этаж	№ жилых помещений	№ помещения по плану	Наименование частей помещения	Формула для подсчета площадей	Площадь по внутреннему обмеру в кв.м., в т.ч.				
						Подсобная площадь	Общая площадь	Итого по строению	Высота помещения по внутреннему замеру	Примечание
Стр.22	2		30	Обеденный зал	310,3		310,3	310,3		
Стр.22	2		31	Кладовая	6,2	6,2		6,2		
Стр.22	2		32	Кладовая	6,3	6,3		6,3		
Стр.22	2		33	Лифт	4,0	4,0		4,0		
Стр.22	2		34	Кладовая	6,0	6,0		6,0		
Стр.22	2		35	Кладовая	4,5	4,5		4,5		
Стр.22	2		36	Буфет	159,6		159,6	159,6		
Стр.22	2		37	Зал	290,8		290,8	290,8		
					<b>Итого по этажу 2:</b>	<b>289,0</b>	<b>1000,5</b>	<b>1289,5</b>		
Стр.22	3		1	Лестница	21,1	21,1		21,1	2,6	
Стр.22	3		2	Венткамера	13,8	13,8		13,8		
Стр.22	3		3	Венткамера	22,8	22,8		22,8		
Стр.22	3		4	Венткамера	21,3	21,3		21,3		
Стр.22	3		5	Венткамера	46,5	46,5		46,5		
Стр.22	3		6	Венткамера	2,9	2,9		2,9		
Стр.22	3		7	Венткамера	2,9	2,9		2,9		
Стр.22	3		8	Венткамера	18,0	18,0		18,0		
Стр.22	3		9	Венткамера	2,9	2,9		2,9		
Стр.22	3		10	Венткамера	2,5	2,5		2,5		
Стр.22	3		11	Венткамера	108,3	108,3		108,3		
Стр.22	3		12	Венткамера	2,3	2,3		2,3		
Стр.22	3		13	Венткамера	2,6	2,6		2,6		
Стр.22	3		14	Венткамера	7,3	7,3		7,3		
Стр.22	3		15	Венткамера	2,6	2,6		2,6		
Стр.22	3		16	Венткамера	2,6	2,6		2,6		
Стр.22	3		17	Венткамера	7,5	7,5		7,5		
Стр.22	3		18	Венткамера	109	109,0		109,0		
Стр.22	3		19	Венткамера	10,5	10,5		10,5		
					<b>Итого по этажу 3:</b>	<b>407,4</b>		<b>407,4</b>		
					<b>Итого по дому :</b>	<b>1340,2</b>	<b>1593,8</b>	<b>2934,0</b>		
					<b>Итого по литере Стр.22</b>	<b>1340,2</b>	<b>1593,8</b>	<b>2934,0</b>		

## VI. Техническое описание конструктивных элементов здания и определение износа

Литера Стр.22 Основное строение. Столовая

Год постройки:1986

Группа капитальности: I

Число этажей:3

№ п.п.	Наименования конструктивных элементов	Описания конструктивных элементов (материал, конструкция, отделка и пр.)	Техническое состояние (осадки, трещины, гниль)	Уд. вес констр. элементов по таблице	Ценностные коэффициенты (поправки к уд. весам)	Уд. вес констр. элемента после применения ценностных коэффициентов	Износ элементов, %	Процент износа к строению (гр.7*гр8)/100
1	2	3	4	5	6	7	8	9
1	Фундаменты	Железобетонные блоки	Искавление горизонтальных линий цоколя без признаков увеличения осадочных деформаций.	4	1	4	30	1,2
2	Стены и перегородки	Кирпичные	Отслоение и отпадение штукатурки стен, карнизов и перемычек; трещины в отдельных перемычках; увлажнение поверхности стен.	12	1	12	30	3,6
3	Перекрытия	Железобетонная плита	Усадочные трещины в плитах.	13	1	13	30	3,9
4	Крыша	Рулонная	Вздутые поверхности, трещины разрывы (местами) верхнего слоя кровли, требующие замены кровли; проникновение влаги в местах примыканий к вертикальным поверхностям; повреждение деталей водоприемного устройства ( в плоских крышах)	11	1	11	35	3,85
5	Полы	Бетонные, плитка	Отсутствие отдельных плиток, местами вздутия и отставание на площади, трещины	10	1	10	30	3
6	Проемы	Двойные створные; Простые	Оконные переплеты разошлись, покорбились Дверные полотна осели или имеют неплотный притвор по периметру коробки, наличники повреждены.	12	1	12	35	4,2
7	Отделочные работы	Штукатурка, окраска стен	Выпучивание или отпадение штукатурки	10	1	10	35	3,5
8	Отопление	Электрическое		20	1	20	30	6
	Канализация	Центральная						
	Водоснабжение	Центральное						
	Электроснабжение	Скрытая проводка						
	Горячее водоснабжение	Электрическое						
9	Прочие работы			8	1	8	35	2,8
<i>Итого</i>				100		100		32,05

Процент износа, приведенный к 100 по формуле:  $\frac{\text{сумму процента износа к строению (гр.9)*100}}{\text{сумму откорректированных удельных весов (гр.7)}} = \frac{32,05*100}{100} = 32$



### Х. Расчет инвентаризационной стоимости здания и его частей и служебных строений, сооружений

№ на плане (литера)	Наименование зданий, сооружений	№ сборника	№ таблицы	Измеритель	Стоимость измерителя по таблице (1969 г.), руб.	Ценностной коэффициент	Поправки к стоимости			Стоимость измерителя после применения ценностного коэффициента и поправок	Объем – куб.м. площадь – кв.м. кол-во – шт.	Восстан. стоимость в ценах 1969 года, руб.	Износа, %	Инвентаризационная стоимость в ценах 1969 года, руб.	Индекс измерения стоимости	Инвентаризационная стоимость на дату составления паспорта, руб.
							На отклонение от группы капитальности									
1	2	3	4	5	6	7	8	9	10	11	12	13	14	15	16	17

### Х. Общая стоимость (в рублях)

В ценах какого года	Основные строения		Служебные постройки		Сооружения		Всего	
	Восстановительная	Действительная	Восстановительная	Действительная	Восстановительная	Действительная	Восстановительная	Действительная

Особые отметки:

19.03.2020

Исполнил  
Проверил  
и.о. директора

Ковальчук О.Н.

Тютинна Н.Е.

