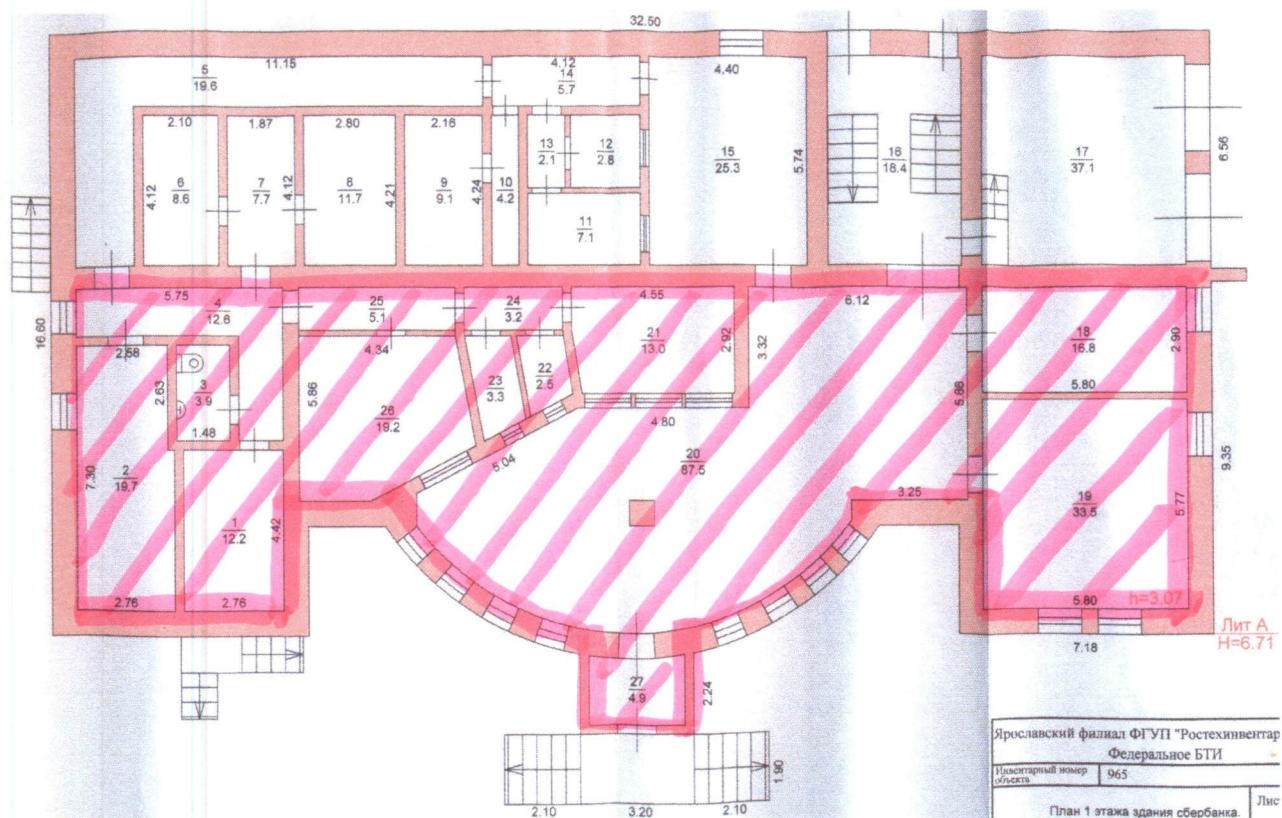
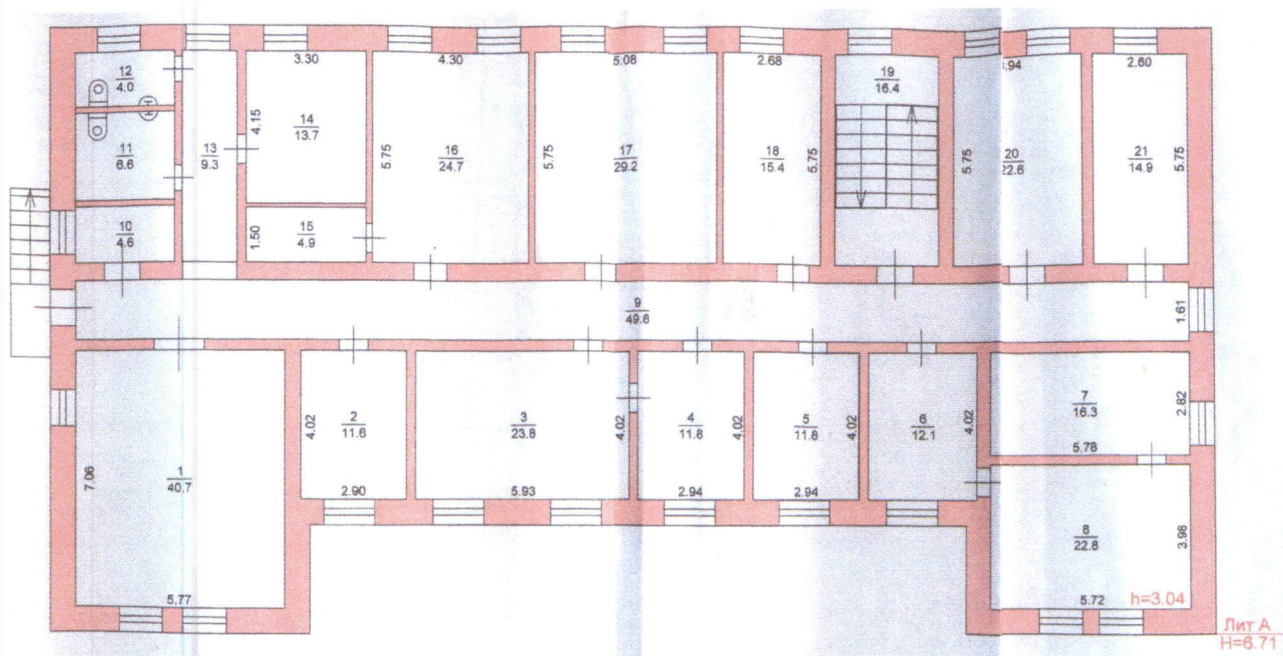


Ярославская область, п. Некрасовское, ул. Строителей, д.6

1 этаж

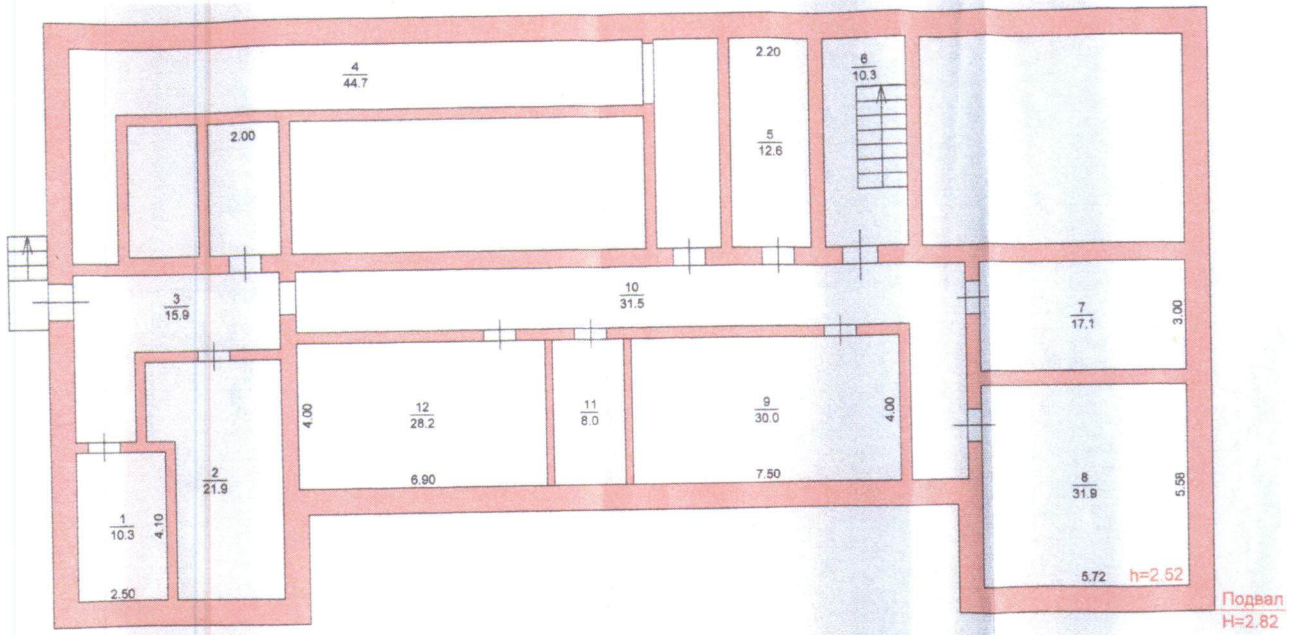


2 этаж



Ярославская область, п. Некрасовское, ул. Строителей, д.6

Подвал





Ярославская область, п. Некрасовское, ул. Строителей, д.6

10. ЭКСПЛИКАЦИЯ ПЛОЩАДЕЙ К ПОЭТАЖНЫМ ПЛАНАМ

Литера, Этаж	Номер и наименование помещения				Высота помещений, м	Площадь, кв.м						Примечание		
	нежилого помещения, помещений общего пользования		части нежилого помещения (помещения)			Нежилых помещений			Открытые неотапливаемые планировочные элементы	Помещений общего пользования	Всех помещений здания			
	наименование/ назначение	№	наименование/ назначение	№		Общая	Основная	Вспомогательная						
1	2	3	4	5	6	7	8	9	10	11	12	13		
А ----- подвал		Помещения подвала	Водомерный узел	1	2.52	10.3	-	10.3	-	-	10.3			
			Кладовая	2	2.52	21.9	-	21.9	-	-	21.9			
			коридор	3	2.52	15.9	-	15.9	-	-	15.9			
			коридор	4	2.52	44.7	-	44.7	-	-	44.7			
			Кладовая	5	2.52	12.6	-	12.6	-	-	12.6			
			лестница	6	2.52	10.3	-	10.3	-	-	10.3			
			Тепловой пункт	7	2.52	17.1	-	17.1	-	-	17.1			
			Архив	8	2.52	31.9	-	31.9	-	-	31.9			
			Кладовая	9	2.52	30.0	-	30.0	-	-	30.0			
			коридор	10	2.52	31.5	-	31.5	-	-	31.5			
			Кладовая	11	2.52	8.0	-	8.0	-	-	8.0			
			Кладовая	12	2.52	28.2	-	28.2	-	-	28.2			
			Итого:						262.4	-	262.4	-	-	262.4
Общая площадь помещения всего, по этажу:						262.4	-	262.4	-	-	262.4			
А ----- 1 эт.		Помещения 1 этажа		1	3.07	12.2	12.2	-	-	-	12.2			
				2	3.07	19.7	-	19.7	-	-	19.7			
				3	3.07	3.9	-	3.9	-	-	3.9			
				4	3.07	12.6	-	12.6	-	-	12.6			
				5	3.07	19.6	-	19.6	-	-	19.6			
				6	3.07	8.6	-	8.6	-	-	8.6			
				7	3.07	7.7	-	7.7	-	-	7.7			
				8	3.07	11.7	-	11.7	-	-	11.7			
				9	3.07	9.1	-	9.1	-	-	9.1			
				10	3.07	4.2	-	4.2	-	-	4.2			
				11	3.07	7.1	7.1	-	-	-	7.1			
				12	3.07	2.8	2.8	-	-	-	2.8			
				13	3.07	2.1	-	2.1	-	-	2.1			
				14	3.07	5.7	-	5.7	-	-	5.7			
				15	3.07	25.3	25.3	-	-	-	25.3			
				лестница	16	3.07	18.4	-	18.4	-	-	18.4		
				Гараж	17	3.07	37.1	-	37.1	-	-	37.1		
					18	3.07	16.8	16.8	-	-	-	16.8		
					19	3.07	33.5	33.5	-	-	-	33.5		
					20	3.07	87.5	87.5	-	-	-	87.5		
					21	3.07	13.0	13.0	-	-	-	13.0		
					22	3.07	2.5	2.5	-	-	-	2.5		
					23	3.07	3.3	3.3	-	-	-	3.3		
					коридор	24	3.07	3.2	-	3.2	-	-	3.2	
					коридор	25	3.07	5.1	-	5.1	-	-	5.1	
					кабинет	26	3.07	19.2	19.2	-	-	-	19.2	
					Гамбур	27	3.07	4.9	-	4.9	-	-	4.9	
Итого:						396.8	223.2	173.6	-	-	396.8			
Общая площадь помещения всего, по этажу:						396.8	223.2	173.6	-	-	396.8			
А ----- эт.		Помещения 2 этажа	Актовый зал	1	3.04	40.7	40.7	-	-	-	40.7			
			кабинет	2	3.04	11.6	11.6	-	-	-	11.6			
			кабинет	3	3.04	23.8	23.8	-	-	-	23.8			

1	2	3	4	5	6	7	8	9	10	11	12	13
			кабинет	4	3.04	11.8	11.8	-	-	-	11.8	
			кабинет	5	3.04	11.8	11.8	-	-	-	11.8	
			кабинет	6	3.04	12.1	-	12.1	-	-	12.1	сдано в аренду
			Кабинет руководителя	7	3.04	16.3	16.3	-	-	-	16.3	сдано в аренду
			Кабинет руководителя	8	3.04	22.8	22.8	-	-	-	22.8	сдано в аренду
			коридор	9	3.04	49.6	-	49.6	-	-	49.6	
			Кладовая	10	3.04	4.6	-	4.6	-	-	4.6	сдано в аренду
			санузел	11	3.04	6.6	-	6.6	-	-	6.6	
			санузел	12	3.04	4.0	-	4.0	-	-	4.0	
			коридор	13	3.04	9.3	-	9.3	-	-	9.3	
			кабинет	14	3.04	13.7	13.7	-	-	-	13.7	
			Кладовая	15	3.04	4.9	-	4.9	-	-	4.9	
			кабинет	16	3.04	24.7	24.7	-	-	-	24.7	
			кабинет	17	3.04	29.2	29.2	-	-	-	29.2	
			кабинет	18	3.04	15.4	15.4	-	-	-	15.4	
			лестница	19	3.04	16.4	-	16.4	-	-	16.4	
			кабинет	20	3.04	22.6	22.6	-	-	-	22.6	
			Архив	21	3.04	14.9	14.9	-	-	-	14.9	сдано в аренду
			Итого:			366.8	259.3	107.5	-	-	366.8	
			Общая площадь помещения всего, по этажу:			366.8	259.3	107.5	-	-	366.8	
			Общая площадь помещений всего, по зданию:			1026.0	482.5	543.5	-	-	1026.0	