

12/11/54

# ДЕЛО

№ \_\_\_\_\_

пос. Таёжный

Ремонтно - механические

мастерские

Начато \_\_\_\_\_ 20\_\_ г.

Окончено \_\_\_\_\_ 20\_\_ г.

На \_\_\_\_\_ листах

Российский государственный  
центр инвентаризации и учета недвижимости

«РОСТЕХИНВЕНТАРИЗАЦИЯ»

ФИЛИАЛ ФЕДЕРАЛЬНОГО  
ГОСУДАРСТВЕННОГО УНИТАРНОГО  
ПРЕДПРИЯТИЯ  
«РОСТЕХИНВЕНТАРИЗАЦИЯ»  
ПО ГОРОДУ СУРГУТУ

№ 2214

«07» 10 2004 г.

**ВЫПИСКА №**

**ИЗ ЕДИНОГО ГОСУДАРСТВЕННОГО РЕЕСТРА ОБЪЕКТОВ ГРАДОСТРОИТЕЛЬНОЙ  
ДЕЯТЕЛЬНОСТИ**

«07» 10 2004 года

Настоящая выписка  
выдана

виасову Вишамню

Леонидовичу

Инвентарный номер объекта градостроительной деятельности

И.136.00.006982460

Объект Нежилое здание

в котором находится Техобъект - механические мастерские.

**Сведения об объекте градостроительной деятельности (составной части)**

Кадастровый номер 86:10 00 00 425:005:И.136.00.006982460

Реестровый номер 28.09.04.001.006982460

Местоположение (адрес) объекта г. Сургут, пос. Таежный,

Выдана на предмет оформления

олигуменции

**Описание объекта градостроительной деятельности и его техническое описание**

Вид и код объекта	<u>2</u>
Назначение	<u>производственное</u>
Фактическое использование	<u>по назначению</u>
Памятник архитектуры и культуры	<u>нет</u>
Год ввода в эксплуатацию	<u>1983</u>
Общая площадь объекта	<u>820,9</u>
Площадь объекта	<u>820,9</u>
Жилая площадь квартир	<u>—</u>
Количество квартир и нежилых помещений	<u>23</u>
Этажность	<u>2</u>
Материал стен	<u>кирпич, профнаб.</u>
Год последнего обследования и процент физического износа	<u>28.09.04, 17%</u>

Инвентаризационная стоимость на \_\_\_\_\_ год составляет \_\_\_\_\_ руб.

**Описание части объекта градостроительной деятельности (квартиры, нежилого помещения)**

Этаж квартиры, помещения	
Площадь квартиры, помещения	
Жилая площадь квартиры	
Высота помещений	
Количество комнат в квартире, помещений в нежилом помещении	

Инвентаризационная стоимость на \_\_\_\_\_ год составляет \_\_\_\_\_ руб.

**Принадлежность объекта (зарегистрированные права на объект)**

№ п.п.	Фамилия, имя, отчество физического лица, полное наименование юридического лица	Доля в праве	Вид права	Основание владения и реквизиты документа, подтверждающего регистрацию права
1	Власов Владимир Леонидович	$S = 858,5$		Декрет муниципалитета от 17.01.00г вв-то о регистрации земли от 24.10.00 и 85-01/09-22/2000- 0786/01

**Принадлежность и экспликация земельного участка**

№ п.п.	Фамилия, имя, отчество физического лица, полное наименование юридического лица	Доля в праве	Вид права	Основание владения и реквизиты документа, подтверждающего регистрацию права	Площадь по документам	Площадь фактически

Сведения о наличии или отсутствии запрещения или ареста на объект *нет*

Примечание *лиш 4181 индексация № 41:176:001:006982460*

*Трансакция земельного участка на 34,6 кв. м, в связи с перепланировкой.*

Реестровая запись сделана «*04*» *10* 2004 года за порядковым № *2214*

Исполнитель *Сергей М. [подпись]*

Приложение: планы *2* листов.

Уполномоченное лицо  
ФГУП «Ростехинвентаризация»



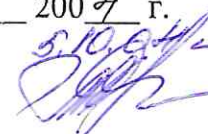
*Лет Кабанов*

# ПОДСЧЕТ СТОИМОСТИ

ул. пос. Таежной

РММ

№№ п.п.	Наименование выполненных работ	Единица измерения	Стоимость по таксе	Кол-во	Сумма	Норма времени
1	Зайтройго времени		1141-30	1	1141-30	
2	Обследование	100 м <sup>2</sup>	261-38	100,0	261-38	
	свыше 100	"	78-41	926,2	784-10	
3	Учит времени с перегриванием	"	512-33	1026,2	5635-63	
4	Переоценка		735-13	2	1470-26	
5	Швейтарматуре					
	холодного приеграе км <sup>2</sup>		28-82	37,2	1155-88	
6	Оценка холодног приеграе		143-46	1	143-46	
7	Переоценка штек. поперитя	штк.	114-35	9	1029-15	
8	Переоценка жепи-кошки	"	98-02	2	196-04	
9	Ресстр. коритюжке	"	114-35	1	114-35	
10	Квитанции		26-14	1	26-14	
11	Копии:					
а)	штек. поперитя	штк.	114-35	10	1143-50	
б)	подписан. плане	А-4	16-48	4	64-192	
в)	квитанции	"	16-48	1	16-48	
12	Восстановление шев. дин		202-54	2	405-14	
	Итого:				13589-93	
	с НДС 18%:				16036-12	
	ИТОГО:					

« 4 » октября 2004 г.  
 Лиф - 

Российская Федерация

Тюменская область

Сургутское  
(наименование бюро)

бюро технической инвентаризации

Район \_\_\_\_\_

Город (другое поселение) Сургут

Район города пос. Тайжский

### ТЕХНИЧЕСКИЙ ПАСПОРТ

на домовладение (кондоминиум, жилое или нежилое здание,  
границы земельного участка которого обособлены),  
садовый и дачный участок

№ \_\_\_\_\_ по улице (пер.) \_\_\_\_\_  
(местоположение объекта учета)

*Ремонтно-механические мастерские*

Номер в реестровой книге	<i>28:09:04:001:0069/2760</i>					
Инвентарный номер	<i>И:136:001:0069/2760</i>					
Номер в реестре жилищного фонда	<i>2</i>					
Кадастровый номер	<i>86</i>	<i>10</i>	<i>00</i>	<i>00</i>	<i>425</i>	<i>005</i>
	А	Б	В	Г	Д	Е

*И:136:001:0069/2760*

Составлен по состоянию на «*28*» *сентября* 200*4* г.  
(указывается дата обследования объекта учета)

«  » \_\_\_\_\_ 200   г.

«  » \_\_\_\_\_ 200   г.

«  » \_\_\_\_\_ 200   г.

**Напоминание.**

Литеры и номера строений и сооружений, указанные ранее в документации, выданной МОРП, изменению не подлежат.

1. СВЕДЕНИЯ О ПРАВООБЛАДАНИИ

Дата постановления на учет	Субъект права: для гражданина – фамилия, имя и отчество, паспорт (серия, номер); для юридических лиц – наименование по Уставу	Документы, подтверждающие право собственности (владения или пользования), с указанием, кем, когда и за каким номером выданы	Доля (часть, литера)
07.10.2004	Векселев	Договор купли-продажи	
	Викимашин	накренитомо имуществом от 14.08.00	
	Леонидович	св-во о передаче имущества от 24.10.00	
	S = 858,5 м <sup>2</sup>	№ 01/001/2000-0486/01 Комм	



2. БАЛАНСОВАЯ СТОИМОСТЬ СТРОЕНИЙ И ДВОРОВЫХ СООРУЖЕНИЙ (руб.)

В ценах какого года	Индекс переоценки	Основные строения		Служебные строения		Дворовые сооружения		Всего	
		полная балансовая	остаточная балансовая	полная балансовая	остаточная балансовая	полная балансовая	остаточная балансовая	полная балансовая	остаточная балансовая
1	2	3	4	5	6	7	8	9	10

3. ОБЩАЯ ИНВЕНТАРИЗАЦИОННАЯ СТОИМОСТЬ СТРОЕНИЙ И ДВОРОВЫХ СООРУЖЕНИЙ (руб.)

В ценах какого года	Основные строения		Служебные строения		Дворовые сооружения		Всего	
	восстановительная	действительная	восстановительная	действительная	восстановительная	действительная	восстановительная	действительная
1	2	3	4	5	6	7	8	9

4. ЭКСПЛИКАЦИЯ ПЛОЩАДИ ЗЕМЕЛЬНОГО УЧАСТКА (м<sup>2</sup>)

Площадь участка				Незастроенная площадь											Кроме того, проезды арочные
по документам	по фактич. пользован.	в том числе		твердые покрытия			площадки (обор.)		огород	грунт	под зелеными насаждениями				
		застроен.	незастроен.	проезда	тропуара	прочие	детские	спортивные			придомовый сквер	газон с деревьями	газоны, цветники, клумбы	плодовый сад	
1	2	3	4	5	6	7	8	9	10	11	12	13	14	15	16
		849,4													

5. AP  
Серия :  
Год пос  
Год пос  
Кроме т  
Строите  
Число л  
Уборочн  
Площад  
из нее :  
Ср. жил  
6.  
1-ком  
п  
количество  
общая  
1  
2  
В квар  
кв-во  
кв. метр  
квартир  
компан



### 8. НЕЖИЛЫЕ ЗДАНИЯ И ПОМЕЩЕНИЯ

Общая площадь 820,9 м<sup>2</sup>

№№ п.п.	Классификация помещений	Общая, в т.ч.		Текущие изменения			
		основная	вспомогат.	основная	вспомогат.	основная	вспомогат.
1	2	3	4	5	6	7	8
1	Торговая						
2	Производственная	588,8	144,0				
3	Складская						
4	Бытового обслуживания						
5	Гаражи						
6	Учрежденческая						
7	Общественного питания	436	11,5				
8	Школьная						
9	Учебно-научная						
10	Лечебно-санитарная						
11	Культ.-просветит.						
12	Театров и зрел. предпр.						
13	Творческие мастерские						
14	Прочее						
	Итого:	662,4	158,5				

Водоотвод  
 Канализация  
 1 2  
 340 340  
 Литера или № по плану  
 1  
 1  
 1

**В ТОМ ЧИСЛЕ:**

Площадь, используемая жилищной конторой для собственных нужд, м<sup>2</sup>

№№ п.п.	Использование помещений	Общая, в т.ч.		Текущие изменения			
		основная	вспомогат.	основная	вспомогат.	основная	вспомогат.
1	2	3	4	5	6	7	8
1	Учрежденческая: а) жилищная контора						
	б) комнаты детские, дружины и др.						
2	Культурно-просветительская а) красные уголки, клубы, библиотеки						
3	Прочая: а) мастерские						
	б) склады жилищных контор						
	в) теплоузел						
	г) котельная						
	в т.ч. на газе						
	на твердом топливе						
	Итого:						

1  
 1  
 1



**9. БЛАГОУСТРОЙСТВО ПЛОЩАДИ КВАРТИР ЖИЛОГО ЗДАНИЯ,  
ВСТРОЕННЫХ НЕЖИЛЫХ ПОМЕЩЕНИЙ,  
НЕЖИЛЫХ ЗДАНИЙ И СЛУЖЕБНЫХ ПОСТРОЕК (м<sup>2</sup>)**

вспомогат. 8	Отопление								Ванны и души							Горячее водосн.		Газовое снаб.		Лифты			Напольные электроплиты	Телефоны	Электричество			
	центральное								от АГВ и др.	калориферное	печное	без колонки и горячей воды	с горячей водой	с газ., электр. колонкой	с дров. колон.	Бассейн	Сауна	центральное	от колонок	сетевое	баллонное	Мусоропровод				пассажирск.	грузопассаж.	грузовые
	от ТЭЦ		от пром-предприятий		от кварт. котельной																							
	на твердом топливе	на газе	на твердом топливе	на газе	на твердом топливе	на газе																						
2	3	4	5	6	7	8	9	10	11	12	13	14	15	16	17	18	19	20	21	22	23	24	25	26	27	28		
3340	3340						8400																			8400		

**10. ИСЧИСЛЕНИЕ ПЛОЩАДЕЙ И ОБЪЕМОВ ЗДАНИЙ И СООРУЖЕНИЙ,  
РАСПОЛОЖЕННЫХ НА ЗЕМЕЛЬНОМ УЧАСТКЕ**

Литера или № по плану	Наименование	Формулы для подсчета площадей по наружным измерениям	Площадь, м <sup>2</sup>	Высота, м	Объем, м <sup>3</sup>
1	2	3	4	5	6
А	Основное строение	$13,25 \times 16,15$	214,0	6,0	1284
А'	Основной пристрой	$30,40 \times 16,15$	495,8	8,0	2644
А	Холодный пристрой	$9,45 \times 10,50$	102,4	5,50	563
А'	Холодный пристрой	$\frac{6,33 + 9,96}{2} \times 3,40$	30,1	3,0	90
	Крыльцо	$\frac{3,57 \times 3,98}{2}$	7,1		

## 11. ТЕХНИЧЕСКОЕ ОПИСАНИЕ КОНСТРУКТИВНЫХ ЭЛЕМЕНТОВ И ОПРЕДЕЛЕНИЕ ИЗНОСА ЗДАНИЯ

Год постройки 1983 Литера А Группа капитальности 7 Число этажей 2 Год пост

№№ п.п.	Наименование конструктивных элементов	Описание конструктивных элементов (материал, конструкция, отделка и прочее)	Техническое состояние (осадки, трещины, гниль и т.п.)	Уд. веса констр. элементов по таблице	Ценностные коэффициен. (поправки) к уд. весам	Уд. веса констр. элем. после при- менения ценност- ных коэффициен.	Износ элементов в %	Процент износа к строению: (гр. 7 x 8): 100	№№ п.п.	к
1	Фундамент	<i>бетонный</i>							1	д
2	Наружные и внутренние капитальные стены	<i>кирпичные</i>							2	Б н к
3	Перегородки	<i>кирпичные, гипсокартон</i>							3	Г
4	Перекрытия	чердачные							4	Перекрытия
		междуэтажные	<i>бетонные плиты</i>							
		подвальные								
5	Крыша	<i>металочугунно-бетонная</i>						5	Кры	
6	Полы	<i>бетонные, цементно-песчаные</i>						6	Пол	
7	Проемы	окна	<i>деревянные</i>						7	Проемы
		двери	<i>деревянные</i>							
8	Отделка	внутренняя	<i>штукатурка, обои, краска</i>						8	Отделка
		наружная	<i>штукатурка</i>							
	Отопление	печи								Отопление
		калориферное								
		АГВ								
		другое	<i>автономное котельное</i>							
		центральное								
9	Электро- и сантехнические устройства	электричество	<i>скрытая проводка</i>							Электро- и сантехнические устройства
		водопровод	<i>стальная</i>							
		канализация	<i>септик</i>							
		горячее водоснабжение								
		ванны								
		газоснабжение								
		напольные электропл.								
		телефон								
		радио								
		телевидение								
		сигнализация								
10	Крылья, лестницы	<i>металлические, бетонные</i>						10	Кры	
ИТОГО				100	-		-			

% износа, приведенный к 100 по формуле:  $\frac{\text{сумма процентов износа к строению (гр. 9) x 100}}{\text{сумма откорректированных удельных весов (гр. 7)}} = 13\%$

# 11. ТЕХНИЧЕСКОЕ ОПИСАНИЕ КОНСТРУКТИВНЫХ ЭЛЕМЕНТОВ И ОПРЕДЕЛЕНИЕ ИЗНОСА ЗДАНИЯ

Год постройки 1983 Литера Л1 Группа капитальности В Число этажей 1

к строению:  
(гр. 7 х гр. 8):100

9	2	3	4	5	6	7	8	9
1	Фундамент	бетонный						
2	Наружные и внутренние капитальные стены	металлический каркас профлисты						
3	Перегородки							
4	Перекрытия	чердачные	металлические					
		междуэтажные	цементобетон					
		подвальные						
5	Крыша							
6	Полы	бетонные						
7	Проемы	окна						
		двери	металлические					
8	Отделка	внутренняя						
		наружная						
9	Отопление	печи						
		калориферное						
		АГВ						
		другое	автономное котельное					
		центральное						
10	Электро- и сантехнические устройства	электричество	открытая проводка					
		водопровод						
		канализация						
		горячее водоснабжение						
		ванны						
		газоснабжение						
		напольные электропл.						
		телефон						
		радио						
		телевидение						
		сигнализация						
		мусоропровод						
		лифт						
		вентиляция	принудительно-вытяжная					
10	Крылья, лестницы	бетонные						
ИТОГО				100	-		-	-

% износа, приведенный к 100 по формуле:  $\frac{\text{сумма процентов износа к строению (гр. 9) x 100}}{\text{сумма откорректированных удельных весов (гр. 7)}} = 21\%$

**12. ТЕХНИЧЕСКОЕ ОПИСАНИЕ НЕЖИЛЫХ ПРИСТРОЕК,  
НЕОТАПЛИВАЕМЫХ ПОДВАЛОВ, СЛУЖЕБНЫХ ПОСТРОЕК**

№ п.п.	Этажность 1				Этажность 2					
	Наименование	Лит.	Год постройки	Этажность	Лит.	Год постройки	Этажность	Этажность		
№ п.п.	наименование конструктивных элементов	описание элементов (материал, конструкция, отделка и прочее)		удельные веса по таблице	ценностные коэффициенты	удельные веса после применения коэффициентов	описание элементов (материал, конструкция, отделка и прочее)	удельные веса по таблице	ценностные коэффициенты	удельные веса после применения коэффициентов
		<i>Холодильный пристрой</i>					<i>Холодильный пристрой</i>			
1	Фундамент	<i>бетонный</i>					<i>бетонный</i>			
2	Наружные стены	<i>бетонные</i>					<i>кирпичные</i>			
	Перегородки	<i>бетонные</i>					<i>кирпичные по всей высоте</i>			
3	Перекрытия	<i>бетонные</i>					<i>деревянные</i>			
4	Крыша	<i>металлочерепица</i>					<i>металлочерепица</i>			
5	Полы	<i>бетонные</i>					<i>паркет</i>			
6	Проемы	окна								
		двери	<i>металлические</i>					<i>металлические</i>		
7	Отделка	внутренняя								
		наружная								
8	Электричество	<i>открытая проводка</i>					<i>скрытая проводка</i>			
	Отопление									
9	Разные работы									
		% износа <i>5</i>					% износа <i>5</i>			
		Итого:		100	X		Итого:		100	X

№ п.п.	Этажность				Этажность					
	Наименование	Лит.	Год постройки	Этажность	Лит.	Год постройки	Этажность	Этажность		
№ п.п.	наименование конструктивных элементов	описание элементов (материал, конструкция, отделка и прочее)		удельные веса по таблице	ценностные коэффициенты	удельные веса после применения коэффициентов	описание элементов (материал, конструкция, отделка и прочее)	удельные веса по таблице	ценностные коэффициенты	удельные веса после применения коэффициентов
1	Фундамент									
2	Наружные стены									
	Перегородки									
3	Перекрытия									
4	Крыша									
5	Полы									
6	Проемы	окна								
		двери								
7	Отделка	внутренняя								
		наружная								
8	Электричество									
	Отопление									
9	Разные работы									
		% износа					% износа			
		Итого:		100	X		Итого:		100	X

### 13. ТЕХНИЧЕСКОЕ ОПИСАНИЕ ДВОРОВЫХ СООРУЖЕНИЙ

Литера	Наименование сооружения	Материал и конструкция	% износа

К ПОЭ  
*Сургу*

Дата записи	Литера по плану
1	2
<i>2004</i>	<i>Л</i>
	<i>Л</i>

### 14. ИСЧИСЛЕНИЕ ИНВЕНТАРИЗАЦИОННОЙ СТОИМОСТИ СТРОЕНИЙ И СООРУЖЕНИЙ

Литера	Наименование строений и сооружений	№ сборника	№ таблицы	Измеритель	Стоимость измерителя по таблице	Поправки				Стоимость измерителя после примен. поправ. коэфф.	Объем - м <sup>3</sup> , площадь - м <sup>2</sup> , кол-во - штук	Восстановит стоим. в руб.	% износа	Действительн стоим. в руб.
						7	8	9	10					
1	2	3	4	5	6	7	8	9	10	11	12	13	14	15
<i>Л</i>	<i>Основное строение</i>			<i>м<sup>3</sup></i>							<i>1284</i>		<i>13</i>	
<i>Л<sup>1</sup></i>	<i>Основной пристрой</i>			<i>"</i>							<i>2644</i>		<i>21</i>	
<i>Л</i>	<i>Холодный пристрой</i>			<i>"</i>							<i>563</i>		<i>5</i>	
<i>Л<sup>1</sup></i>	<i>Холодный пристрой</i>			<i>"</i>							<i>90</i>		<i>5</i>	

*Л*

### ЭКСПЛИКАЦИЯ

К поэтажному плану нежилого здания (помещения), расположенного в городе (другом поселении) \_\_\_\_\_  
 по ул. (пер.) \_\_\_\_\_ дом № \_\_\_\_\_

%  
носа

*Сургут, кв. Машинный*

ЭТАЖИЙ

Действительный  
стоим. в руб.  
15

Дата записи	Литера по плану	Этаж	Номер помещения (торгового и т.п.)	Номер комнаты, коридора и т.п.	Назначение помещений: канцелярское, больничная палата и т.д.	Формула подсчета площади помещения	Общая, в т.ч.		Итого по помещению, этажу, строению	Высота помещения по вн. обмеру
							основная	вспомогательная		
1	2	3	4	5	6	7	8	9	10	11
	I	I		1	ситамище		481,9			
	I			2	кабинет		9,2			
				3	кабинет		50,0			
				4	электромонтажное			9,0		
				5	коридор			24,0		
				6	склад			38,2		
				4	инструментальное		5,9			
				8	коридор			11,5		
				9	раздевальня			9,0		
				10	санузлы			3,1		
				11	санузлы			2,4		
				12	санузлы			1,4		
				13	подсобное			3,2		
Итого по I этажу:							544,0	104,8	651,8	
	II	II		1	ситамище			15,2		
				2	кафе		66,5			
				3	санузлы			4,2		
				4	бар		7,1			
				5	кухня			4,3		
				6	кабинет		15,4			
				7	кабинет		8,2			
				8	кабинет		18,2			
				9	коридор			12,6		
				10	коридор			14,4		
Итого по II этажу:							115,4	53,7	169,8	
Всего:							662,4	158,5	820,9	

### ЭКСПЛИКАЦИЯ

к поэтажному плану здания (строения), расположенного в городе (другом поселении) по ул. (пер.) \_\_\_\_\_ дом № \_\_\_\_\_

Литера по плану	Этаж	Номер помещения (квартиры)	Номер комнаты, кухни, корид. и т.п.	Назначение помещений: жилая комната, кухня и т.п.	Формула подсчета частей помещения	Общая площадь квартиры	В т.ч. площадь				Высота помещения по внутреннему обмеру	Площадь помещения общего пользования	Самовольно возведенная или переоборудованная площадь	Примечание
							квартиры	из нее		лоджий, балконов, террас, веранд и кладовых с коэф.				
								жилая	подсобная					
1	2	3	4	5	6	7	8	9	10	11	12	13	14	15

№ № п.п.  
1 П.  
2 П.  
3 В.  
а)  
б)  
в)  
г)  
д)  
е)  
ж)  
з)  
и)  
к)  
л)  
м)  
н)  
о)  
п)  
р)  
с)  
т)  
у)  
ф)  
х)  
ц)  
ч)  
ш)  
щ)  
ы)  
э)  
ю)  
я)  
10.

Перечень прилагаемых документов

паспорт

	Наименование документа	Масштаб	Количество листов	Примечание
	2	3	4	5
	План земельного участка	1:500		
Замечание	Проектный план	1:200	2	
	Выдаются:			
	а) для оценки основных строений		1	
15	б) для оценки служебных построек			
	в) для оценки дворовых сооружений			
	г) экспликации			

Дата выполнения работы	Исполнители			Проверил (бригадир)		Проверил (начальник бюро)	
	должность	фамилия, имя, отчество	подпись	фамилия, имя, отчество	подпись	фамилия, имя, отчество	подпись
10.04	техник	Чернышев					





І этаж

30.70

30.50

$\frac{1}{481.9}$

15.80

Sum. S<sup>1</sup>  
H: 8.0

9.75

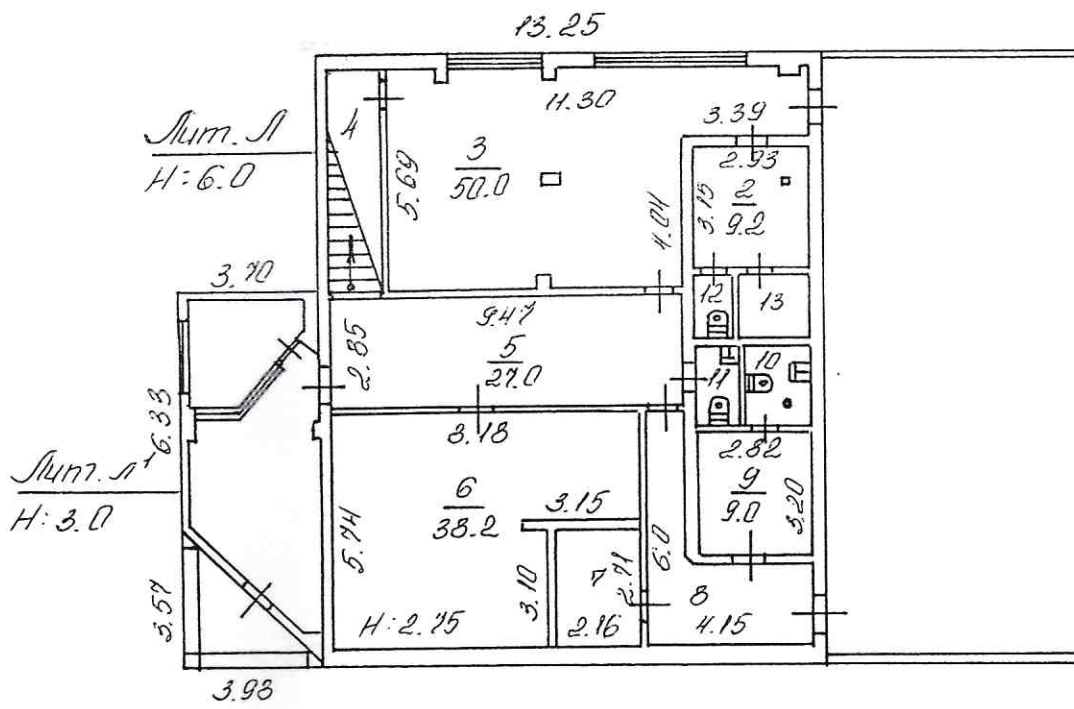
9.67

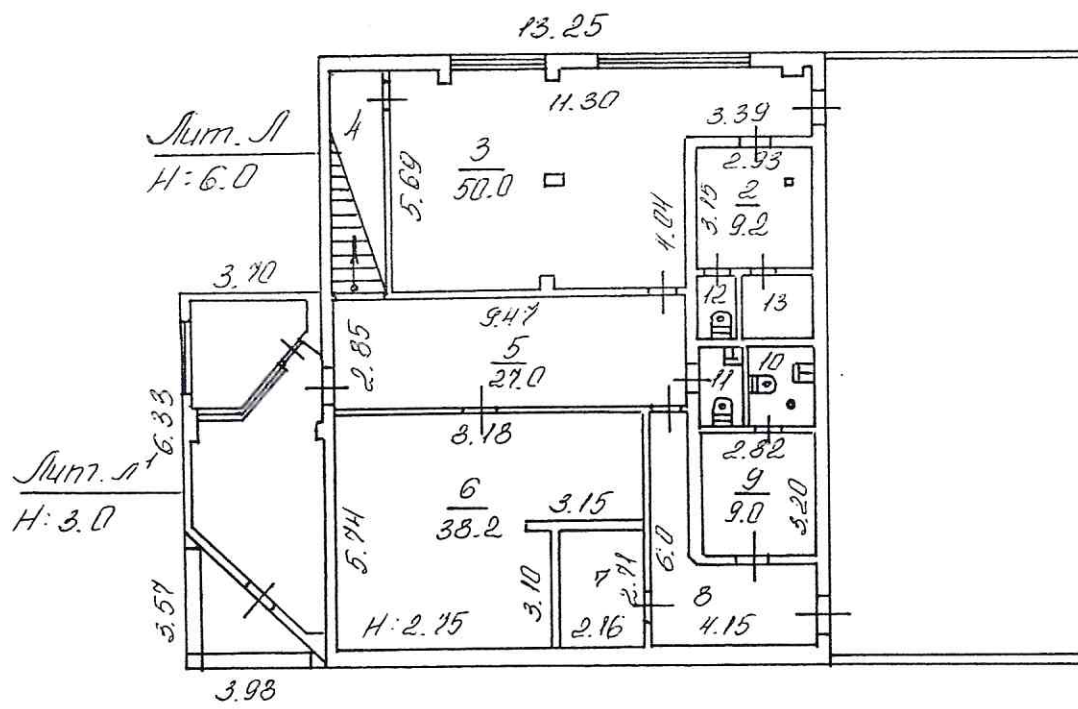
10.50

9.67

Sum. S<sub>1</sub>  
H: 5.50

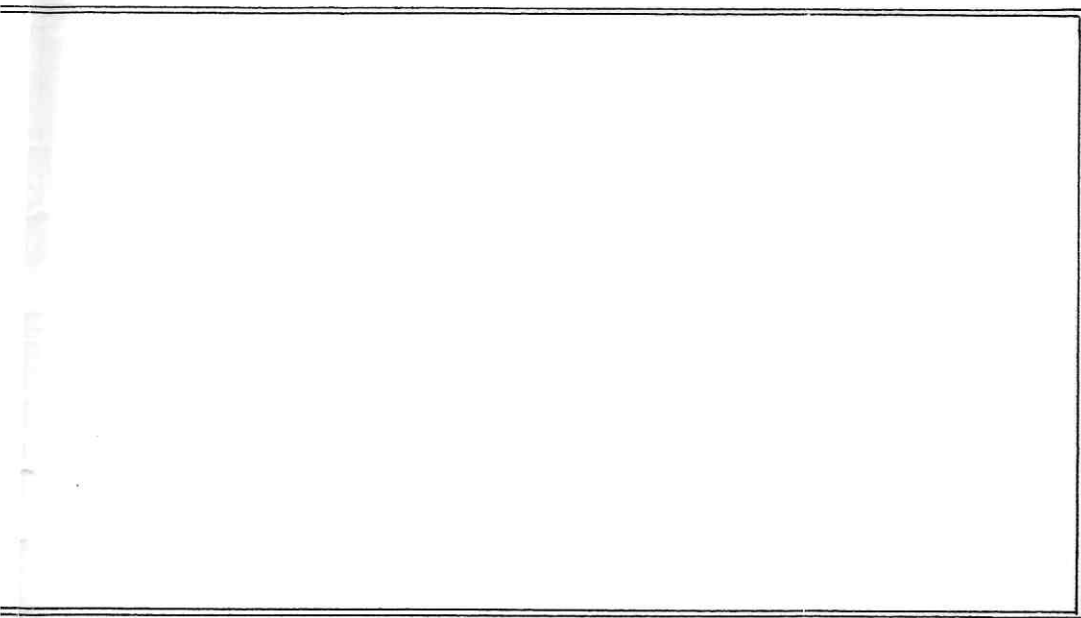
Госстрой России	Филиал ФГУП «Ростехинвентаризация» по городу Сургуту	ИНВ №	
Лист №	Поэтажный план на строение литер. А по ул. пос. Твоежный дом № Г. СУРГУТ	М 1:200	
ДАТА	Исполнитель	Фамилия, имя, отчество	Подпись
04.10.04	ТЕХНИК	Чернова	
	ПРОВЕРИЛ:	Несвижская	
	ДИРЕКТОР		



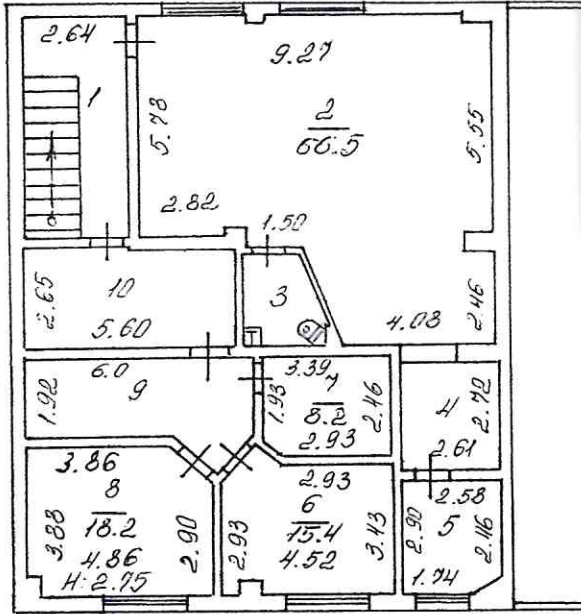


✓

II этан



ГОССТРОЙ РОССИИ	Филиал ФГУП «РОСТЕХИНВЕНТАРИЗАЦИЯ» ПО ГОРОДУ СУРГУТУ	ИНВ №	
ЛИСТ № 2	ПОЭТАЖНЫЙ ПЛАН НА СТРОЕНИЕ ЛИТЕР. А ПО УЛ. пос. Таённый ДОМ № Г. СУРГУТ	М 1:200	
ДАТА	ИСПОЛНИТЕЛЬ	ФАМИЛИЯ, ИМЯ, ОТЧЕСТВО	ПОДПИСЬ
04.10.04	ТЕХНИК	Чернов В.И.	
	ПРОВЕРИЛ:	Несви́рская	
	ДИРЕКТОР		



**Выписка из технического паспорта  
по состоянию на 12.09.00**

<p>1. Техническое наименование объекта (здание, сооружение, часть здания, нежилое помещение (встроенное, пристроенное, встроенно-пристроенное))</p>	<p align="center"><i>нежилое здание</i></p>
<p>2. Адрес объекта (при этом указывается наименование населённого пункта, улицы, цифровое значение, либо иное значение, позволяющее четко определить расположение объекта)</p>	<p align="center"><i>г. Сургут пос. Ташенной</i></p>
<p>3. Этажность объекта, в случае, когда объект является частью другого объекта, указывается расположение первого объекта на том, или ином этаже главного объекта.</p>	<p align="center"><i>2-х этажное</i></p> <div style="border: 1px solid blue; padding: 5px; display: inline-block;"> <p align="center"><b>ПОДАШЕНО</b></p> <p align="center">ДАТА <i>30.09.04</i> ПОДПИСЬ <i>[подпись]</i></p> </div>
<p>4. Общая площадь объекта по внутреннему обмеру, если есть вспомогательная площадь (торговая, жилая и т.д.) также указывается (без самовольно перепланированного, реконструированного)</p>	<p><i>Соборная 858,5</i></p> <p><i>Соснов 506,3</i></p> <p><i>Свешев 352,2</i></p>
<p>Самовольно возведенное (перепланированное, реконструированное)</p>	<p> </p>

Техник МП Бюро технической инвентаризации



*[подпись]*  
Подпись, печать

# ПОДСЧЕТ СТОИМОСТИ

ул. пос. Праспаной Р.М.И

№ п.п.	Наименование выполненных работ	Единица измерения	Стоимость по таксе	Кол-во	Сумма	Норма времени
1	Работы земляные	час	60-98	1	60-98	
2	Обследование	100м <sup>2</sup>	10-35	10,47	113-25	
3	Регистрация изменений в отделении коммунального хозяйства	сервис	5-80	1	5-80	
4	Работы по монтажу кабеля	м <sup>2</sup>	0-30	10,47	306-51	
5	Работы по монтажу проводов		2-46	9	22-14	
6	Работы по установке труб		3-75	2	7-50	
Итого:					516-78	

**ПОГАШЕНО**  
 10.06.04  
 ДАТА 30.09.04 ПОДПИСЬ *[Подпись]*

№ 10 от 30.09.04 г.  
 Подпись С. В.  
 190900 Губ

Российская Федерация

Тюменская область

Сургутское \_\_\_\_\_ бюро технической инвентаризации  
(наименование бюро)

\_\_\_\_\_ (другое поселение) Сургут  
Имя города п. Стажский

### ТЕХНИЧЕСКИЙ ПАСПОРТ

на домовладение (кондоминиум, жилое или нежилое здание,  
границы земельного участка которого обособлены),  
садовый и дачный участок

№ \_\_\_\_\_ по улице (пер.) \_\_\_\_\_  
(местоположение объекта учета)

*Решетко - механические  
мастерские*

**ПОГАШЕНО**  
ДАТА 30.09.04 ПОДПИСЬ *[подпись]*

Номер в реестровой книге						
Инвентарный номер	<u>4181</u>					
Номер в реестре жилищного фонда						
Кадастровый номер					<u>4181</u>	<u>001</u>
	А	Б	В	Г	Д	Е

Составлен по состоянию на 12 сентября 2000 г.  
(указывается дата обследования объекта учета)

« \_\_\_\_\_ » \_\_\_\_\_ 200\_\_ г.  
« \_\_\_\_\_ » \_\_\_\_\_ 200\_\_ г.  
« \_\_\_\_\_ » \_\_\_\_\_ 200\_\_ г.

**Внимание.**

Имена и номера строений и сооружений,  
указанные ранее в документации, выданной  
ОИП, изменению не подлежат.





## 5. АРХИТЕКТУРНО-ПЛАНИРОВОЧНЫЕ И ЭКСПЛУАТАЦИОННЫЕ ПОКАЗАТЕЛИ ЗДАНИЯ ЛИТЕРА \_\_\_\_\_

(часть, литер) \_\_\_\_\_

тип проекта \_\_\_\_\_

состояние постройки \_\_\_\_\_ переоборудовано \_\_\_\_\_ в \_\_\_\_\_ году  
надстроено \_\_\_\_\_

последнего капитального ремонта \_\_\_\_\_ Число этажей \_\_\_\_\_

имеется: подвал, цокольный этаж, мансарда, мезонин  
(ненужное зачеркнуть)

общий полезный объем \_\_\_\_\_ м<sup>3</sup>, в т.ч. встроенных нежилых помещений \_\_\_\_\_ м<sup>3</sup>

лестниц \_\_\_\_\_ шт.; их уборочная площадь \_\_\_\_\_ м<sup>2</sup>

площадь общих коридоров и мест общ. пользования \_\_\_\_\_ м<sup>2</sup>

площадь здания (с лоджиями, балконами, шкафами, коридорами и лест. кл.) \_\_\_\_\_ м<sup>2</sup>

а) жилые помещения: общая площадь квартир \_\_\_\_\_ м<sup>2</sup>  
площадь квартир \_\_\_\_\_ м<sup>2</sup>, в том числе жилая площадь \_\_\_\_\_ м<sup>2</sup>

б) нежилые помещения \_\_\_\_\_ м<sup>2</sup>

жилая площадь квартиры \_\_\_\_\_ м<sup>2</sup>. Ср. внутренняя высота жилых помещений \_\_\_\_\_ м.

### 6. РАСПРЕДЕЛЕНИЕ ПЛОЩАДИ КВАРТИР ЖИЛОГО ЗДАНИЯ ПО ЧИСЛУ КОМНАТ

(руб.) \_\_\_\_\_

его \_\_\_\_\_

остаточный баланс	1-комнатные			2-комнатные			3-комнатные			4-комнатные			5 и более комнат			Всего				
	площадь			площадь			площадь			площадь			площадь			площадь				
	общая	квартир	жилая	количество	общая	квартир	жилая	количество	общая	квартир	жилая	количество	общая	квартир	жилая	количество	общая	квартир	жилая	
10																				
<b>ЖЕНИЙ (с</b>																				
<b>Всего</b>																				
действительная																				
9																				

### 7. РАСПРЕДЕЛЕНИЕ ПЛОЩАДИ КВАРТИР ЖИЛОГО ЗДАНИЯ С УЧЕТОМ АРХИТЕКТУРНО-ПЛАНИРОВОЧНЫХ ОСОБЕННОСТЕЙ

плодовый сад	Кроме того, в квартирах	В квартирах		В помещениях коридорной системы				В общежитиях				Из площади квартир расположено												
		площадь		кол-во жилых		площадь		кол-во жилых		площадь		в мансардных этажах		в цокольных этажах		в мансардных этажах		в цокольных этажах						
		квартир	жилая	квартир	комнат	квартир	жилая	квартир	комнат	квартир	жилая	квартир	комнат	квартир	жилая	квартир	комнат	квартир	жилая	квартир	комнат	квартир	жилая	
15																								

### 8. НЕЖИЛЫЕ ЗДАНИЯ И ПОМЕЩЕНИЯ

Общая площадь 958,5 м<sup>2</sup>

№№ п.п.	Классификация помещений	Общая, в т.ч.		Текущие изменения			
		основная	вспомогат.	основная	вспомогат.	основная	вспомогат.
1	2	3	4	5	6	7	8
1	Торговая						
2	Производственная	506,3	352,2				
3	Складская						
4	Бытового обслуживания						
5	Гаражи						
6	Учрежденческая						
7	Общественного питания						
8	Школьная						
9	Учебно-научная						
10	Лечебно-санитарная						
11	Культ.-просветит.						
12	Театров и зрел. предпр.						
13	Творческие мастерские						
14	Прочее						
	ИТОГО:	506,3	352,2				

В ТОМ ЧИСЛЕ:

Площадь, используемая жилищной конторой для собственных нужд в м<sup>2</sup>

№№ п.п.	Использование помещений	Общая, в т.ч.		Текущие изменения			
		основная	вспомогат.	основная	вспомогат.	основная	вспомогат.
1	2	3	4	5	6	7	8
1	Учрежденческая: а) жилищная контора						
	б) комнаты детские, дружины и др.						
2	Культурно-просветительская а) красные уголки, клубы, библиотеки						
3	Прочая: а) мастерские						
	б) склады жилищных контор						
	в) теплоузел						
	г) котельная						
	в том числе на газе						
	на твердом топливе						
	ИТОГО:						



## 11. ТЕХНИЧЕСКОЕ ОПИСАНИЕ КОНСТРУКТИВНЫХ ЭЛЕМЕНТОВ И ОПРЕДЕЛЕНИЕ ИЗНОСА ЗДАНИЯ

Год постройки 1983 Литера Л Группа капитальности II Число этажей 4

№№ п.п.	Наименование конструктивных элементов	Описание конструктивных элементов (материал, конструкция, отделка и прочее)	Техническое состояние (осадки, трещины, гниль и т.п.)	Уд. веса кон-струк. элементов по таблице	Ценностные коэффициен. (поправки к уд. весам	Уд. веса конст-рук. элем. после применения ценностных коэффициен.	Износ элементов в %	Процент износа	
1	2	3	4	5	6	7	8	9	
1	Фундамент	<i>ж/бетонное свайное</i>		5		5	15	0	
2	Наружные и внутренние капитальные стены	<i>мед. карр. кирпичная кирпичная ж/б панели</i>		26	26	22	15	36	
3	Перегородки	<i>ж/б бл. кирпичная гипсокарт.</i>			14	3.64	10	0	
4	Перекрытия	чердачные	<i>мед. дер. строп.</i>	11		11	15	0	
		междуэтажные	<i>ж/бетон. пл. / бл. пл.</i>						
		подвальные							
5	Крыша	<i>проб. настл. черепичная мед / пер.</i>		5		5	10	0	
		<i>бетонное шпатель, см.</i>							13
7	Проемы	окна	<i>д-створное, м / пласт.</i>	9	44	56	3.96	10	0
		двери	<i>прямые дль, пр-тканка ст. пол покр. покрытие гипсокарт.</i>						
8	Остат	наружная	<i>мед-сайдинг</i>						
10	Отопление	печи							
		калориферное							
		АГВ							
		другое							
	Электро- и сантех. устройства	центральное	<i>котельная авт.</i>						
		электричество	<i>скрозь этаж, сткр.</i>		10		10	20	0
		водопровод	<i>металлический скваже.</i>						
		канализация	<i>металлический септик</i>						
		горячее водоснабжение	<i>металлический</i>						
		ванны							
		газоснабжение							
		напольные электропл.							
		телефон							
радио									
телевидение									
сигнализация									
мусоропровод									
лифт									
вентиляция	<i>механо-воздуш.</i>								
10	Крыльцо, лестницы	<i>ж/бетонное</i>		3		3	15	0	
ИТОГО				100	-	99.64	-	1	

% износа, приведенный к 100 по формуле:  $\frac{\text{сумма процентов износа к строению (гр. 9) \times 100}}{\text{сумма скорректированных удельных весов (гр. 7)}} = 13\%$

**12. ТЕХНИЧЕСКОЕ ОПИСАНИЕ НЕЖИЛЫХ ПРИСТРОЕК,  
НЕОТАПЛИВАЕМЫХ ПОДВАЛОВ, СЛУЖЕБНЫХ ПОСТРОЕК**

Изнас элементов в %	Процент износа к строению:	ЖеИ	Жилищно-коммунальное хозяйство			Прочие						
			Наименование	Лит. Год постройки	Этажность	Лит. Год постройки	Этажность					
			наименование конструктивных элементов	описание элементов (материал, конструкция, отделка и прочее)	удельные веса по таблице	ценностные коэффициенты	удельные веса после применения коэффициентов	описание элементов (материал, конструкция, отделка и прочее)	удельные веса по таблице	ценностные коэффициенты	удельные веса после применения коэффициентов	
8	0		Фундамент	ж/бетон								
15	0		Наружные стены	ж/бетон								
15	0		Перегородки	ж/бетон								
15	0		Перекрытия	ж/бетон								
15	3		Крыша	профнастил	металл							
36	3		Полы	линолеум								
10	0		Окна									
10	0		Двери	металл								
15	1		Отопление									
10	0		Электричество	открыт. пр.								
15	1		Отопление									
10	0		Разные работы									
10	0		0 % износа						% износа			
			Итого			100	X		Итого			100 X

Изнас элементов в %	Процент износа к строению:	ЖеИ	Жилищно-коммунальное хозяйство			Прочие						
			Наименование	Лит. Год постройки	Этажность	Лит. Год постройки	Этажность					
			наименование конструктивных элементов	описание элементов (материал, конструкция, отделка и прочее)	удельные веса по таблице	ценностные коэффициенты	удельные веса после применения коэффициентов	описание элементов (материал, конструкция, отделка и прочее)	удельные веса по таблице	ценностные коэффициенты	удельные веса после применения коэффициентов	
20	0		Фундамент	ж/бетон								
			Наружные стены	ж/бетон								
			Перегородки	ж/бетон								
			Перекрытия	ж/бетон								
			Крыша	профнастил	металл							
			Полы	линолеум								
			Окна									
			Двери	металл								
			Отопление									
			Электричество	открыт. пр.								
15	0		Отопление									
13%	10		Разные работы									
			2.5 % износа						% износа			
			Итого			100	X		Итого			100 X



### ЭКСПЛИКАЦИЯ

к поэтажному плану нежилого здания (помещения), расположенного в городе (другом поселении) Сургуте по ул. (пер.) К. Тастемской дом № \_\_\_\_\_

Проектный номер	Этаж	Номер помещения (торгового и т.п.)	Номер комнаты, коридора и т.п.	Назначение помещений: канцелярское, больничная палата и т.д.	Формула подсчета площади помещения	Общая, в т.ч.		Итого по помещению, этажу, строению	Высота помещения по вн. обмеру		
						основная	вспомогательная				
1	2	3	4	5	6	7	8	9	10	11	
	1		1	стаканье			481,9				
			2	кабинет			7,4				
			3	вестибюль				49,5			
			4	инициатива				9,0			
			5	коридор				51,6			
			6	склад				37,0			
			7	кабинет			7,7				
			8	подсобное				11,0			
			9	туалет				3,3			
			10	душевая				3,3			
			11	туалет				1,5			
			12	подсобное				3,2			
			Итого по 1-му этажу				497,0	169,4	666,4		
	2		1	лестн. пил.				20,2 <sup>v</sup>			
			2	кабинет			9,3			+	
			3	кабин. отд.				37,5		+	
			4	коридор				10,6		+	
			5	коридор				22,6 <sup>v</sup>			
			6	склад				60,3 <sup>v</sup>			
			7	кухня				17,2		+	
			8	подсобное				8,4		+	
			Итого по 2-му этажу				9,3	72,2	192,1		
			Итого по строению				506,3	352,2	858,5		

ООРУЖЕН

стоим. в руб.	% износ
13	14
13	
0	
25	



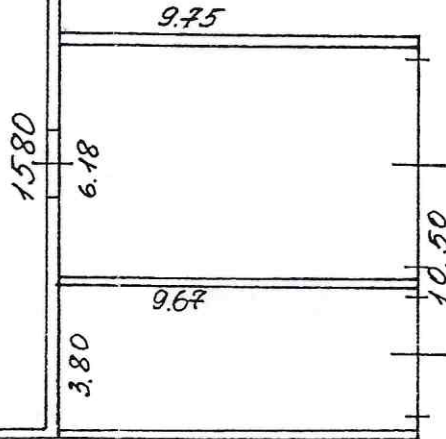






30.70  
30.50

$\frac{1}{481.9}$

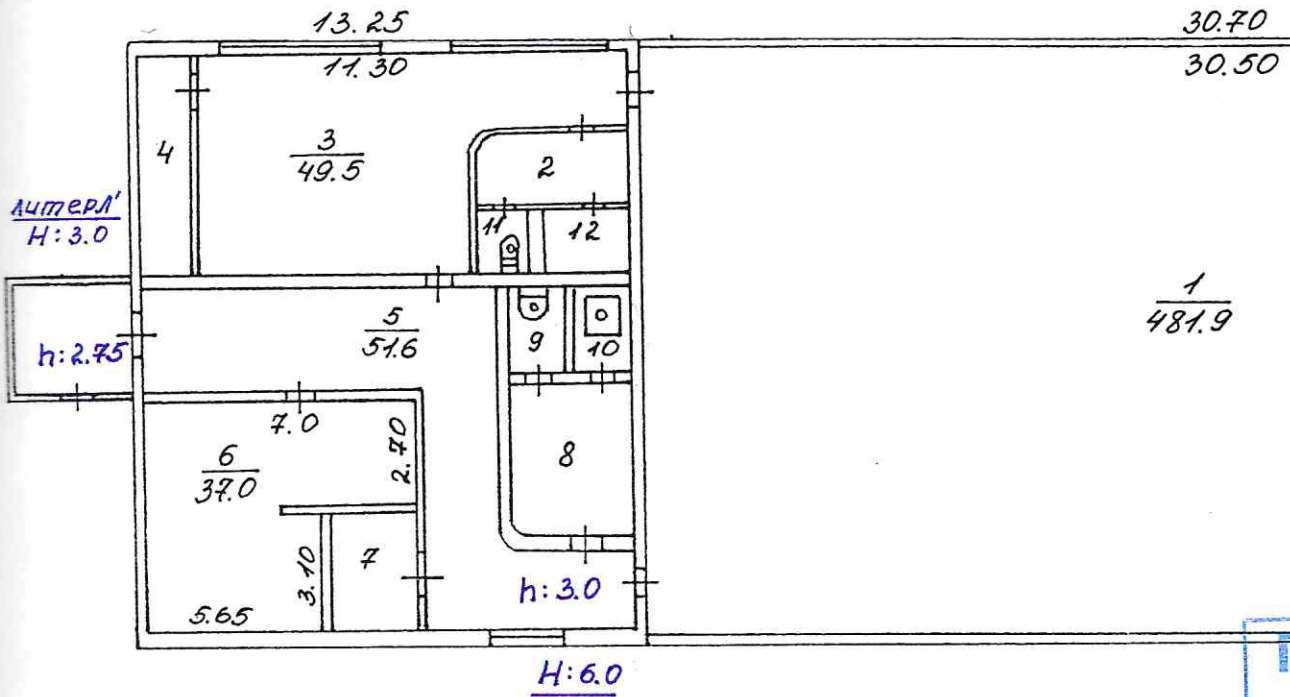


литер А  
Н: 8.0

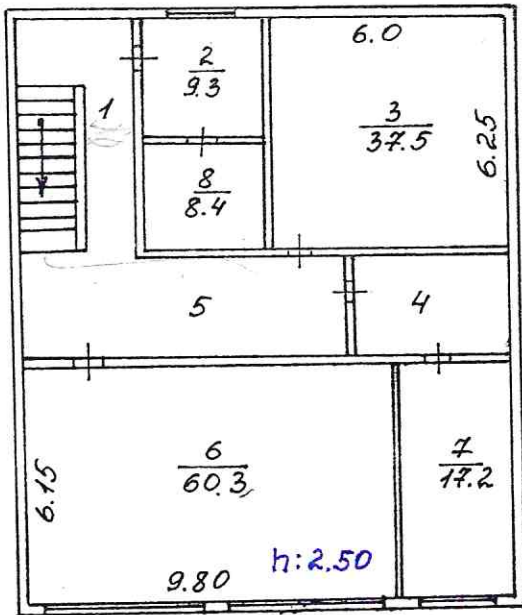
**ПОГАШЕНО**  
ДАТА 30.09.04 ПОДПИСЬ *[Signature]*

МЖКУ РСФСР	Сургутское бюро технической инвентаризации		ИНВ №
Лист №	Поэтажный план на строение литер А по <i>п.Т.Слежневый</i> дом № г. Сургут		М 1:100
Дата	Исполнитель	Фамилия, имя, отчество	Подпись
12.09.00	Техник	<i>Рябык Е.В.</i>	<i>[Signature]</i>
	Проверил:	<i>Несви́рская А.А.</i>	<i>[Signature]</i>
	Начальник бюро		

1 этаж



2 этаж



ПОГА  
ДАТА 30.09.24

Сургутское бюро технической инвентаризации

### Технический паспорт

здание РММ литер А

(назначение нежилого строения)

ПОРАЩЕНО  
ДАТА 30.09.84 ПОДПИСЬ *[подпись]*

наименование Сургутский

наименование (пос.) Троещевский

наименование (пер.) \_\_\_\_\_

квартал № \_\_\_\_\_

инвентарный № 4181







Описание конструктивных элементов здания и определение износа

год постройки 1983 число этажей 2

Группа капитальности II Вид внутренней отделки

2	3	4	5	6	7	8	9	Тек. изм.		
								10	11	
Фундаменты	ж/бетонные свайные		5	-	5	15	0.75			
Стены и их наружные откосы	проф. панели, кирпичные ж/бет. панели, аглоблоки		26	86	2236	15	335			
перегородки	кирпичные			14	364	10	0.36			
перегородки	ж/бетонные		11	-	11	15	1.65			
перегородки	жестяжные									
перегородки	напольное									
Крыша	проф. панели, шиферная		5	-	5	10	0.5			
Полы	бетонные металлическая пешетка		13	-	13	15	1.95			
Двери	деревянные		9	44	396	10	0.40			
	железные			56	504	10	0.50			
Внутренняя отделка	покраска		18	-	18	5	0.90			
Сан. и электр. установка	отопление	железные								
	водопровод	центральное								
	канализация	центральная								
	г. водоснабж.	центральное								
	лифты									
	электроосвещ.	скрытая проводка		10	-	10	20	20		
	радио									
телефон										
вентиляция	приточно-вытяж.									
лифты										
Прочие работы	отштукатурены		3	-	3	15	0.45			

Итого: 100 100 X 12.81X

число, приведенный к 100 по формуле:  $\frac{\% \text{ износа (гр. 9)} \times 100}{\text{удельный вес (гр. 7)}}$

13%

## Описание конструктивных элементов здания и определение износа

VI. Литера \_\_\_\_\_ год постройки \_\_\_\_\_ число этажей \_\_\_\_\_

Группа капитальности \_\_\_\_\_ Вид внутренней отделки \_\_\_\_\_

№ пп.	Наименование конструктивных элементов	Описание конструктивных элементов (материал, конструкция, отделка и прочее)	Техническое состояние (осадки, трещины, гниль и т. п.)	Удельный вес по таблице	Поправки к удельному весу в %	Удельный вес конструктивного элем. с погр.	Износ в проц.	% износа к строению гр.7 х гр.8 100
1	2	3	4	5	6	7	8	9
1	Фундаменты							
2	а) Стены и их наружная отделка							
	б) перегородки							
3	перекрытия	чердачное						
		междуэтажные						
		надподвальное						
4	Крыша							
5	Полы							
6	проемы	оконные						
		дверные						
7	Внутренняя отделка							
8	сан. и электротех. устройства	отопление						
		водопровод						
		канализация						
		г. водоснабж.						
		ванны						
		электроосвещ.						
		радио						
		телефон						
		вентиляция						
		лифты						
9	Прочие работы							

% износа, приведенный к 100 по формуле:  $\frac{\% \text{ износа (гр. 9)} \times 100}{\text{удельный вес (гр. 7)}}$  Итого: 100 X X

**Описание конструктивных элементов здания и определение износа**

са

год постройки \_\_\_\_\_

число этажей \_\_\_\_\_

Вид внутренней отделки \_\_\_\_\_

Таблица № _____	Износ в проц. % износа к строению гр.7 х гр.8 / 100	3	4	5	6	7	8	9	Тек. изм.	
									износ в %	
									10	11
Стены и перегородки										
Полы										
Потолки										
Внутренняя отделка										
окраска										
штукатурка										
малярные работы										
электрические работы										
санитарно-технические работы										
иные работы										
Итого:				100						

X

Итого:  $\frac{\% \text{ износа (гр. 9)} \times 100}{\text{удельный вес (гр. 7)}}$

100

X

X

**Описание конструктивных элементов здания и определение износа**

VI. Литера \_\_\_\_\_ год постройки \_\_\_\_\_ число этажей \_\_\_\_\_

Группа капитальности \_\_\_\_\_ Вид внутренней отделки \_\_\_\_\_

№ пп.	Наименование конструктивных элементов	Описание конструктивных элементов (материал, конструкция, отделка и прочее)	Техническое состояние (осадки, трещины, гниль и т. п.)	Удельный вес по таблице	Поправки к удельному весу в %	Удельный вес конструктивного элем. с погр.	Износ в проц.	% износа к строению гр.7 x гр.8 100
1	2	3	4	5	6	7	8	9
1	Фундаменты							
2	а) Стены и их наружная отделка							
	б) перегородки							
3	перекрытия	чердачное						
		междуэтажные						
		надподвальное						
4	Крыша							
5	Полы							
6	проемы	оконные						
		дверные						
7	Внутренняя отделка							
8	сан. и электротех. устройства	отопление						
		водопровод						
		канализация						
		г. водоснабж.						
		ванны						
		электроосвещ.						
		радио						
		телефон						
		вентиляция						
		лифты						
9	Прочие работы							

% износа, приведенный к 100 по формуле:  $\frac{\% \text{ износа (гр. 9)} \times 100}{\text{удельный вес (гр. 7)}}$

Итого: 100 X

Техническое описание служебных построек

Износ в проц.  
% износа к стро-  
ению гр.7 х гр.8  
100  
9

наименование конструк- тивных элементов	Холер. присп.		поправки	Холеро. присп.		поправки	удельн. вес с поправк.	литера _____ H=	удельн. вес по таблице	поправки	удельн. вес с поправк.
	литера <u>А</u> H= <u>8.0</u>	удельн. вес по таблице		литера <u>А'</u> H= <u>3.0</u>	удельн. вес по таблице						
	<u>м/бетон</u>			<u>м/бет.</u>							
	<u>м/бетон</u>			<u>м/бет</u>							
	<u>м/бетон</u>			<u>м/б кон.</u>							
	<u>профнастил</u>										
	<u>цемент</u>			<u>цемент</u>							
	<u>мет. стл.</u>										
	<u>открыт. проезд</u>										
Итого	<u>0%</u>	100	X	<u>25%</u>	100	X			100	X	

наименование конструк- тивных элементов			поправки			поправки	удельн. вес с поправк.	литера _____ H=	удельн. вес по таблице	поправки	удельн. вес с поправк.
	литера _____ H=	удельн. вес по таблице		литера _____ H=	удельн. вес по таблице						
Итого		100	X		100	X			100	X	

Учетные стоимости служебных построек

наименование постройки	№ сборки	№ таблицы	измеритель	стоимость измерителя по таблице	поправки к стоимости коэффициенты а:					стоимость измерителя с поправ.	количество объем — м <sup>3</sup> площадь, м <sup>2</sup>	восстан. стоимость в руб.	% износа	действит. стоимость в рублях
					удел. вес	клим. район								
<u>Холеро. присп.</u>	<u>35</u>	<u>27</u>	<u>м</u>	<u>22.0</u>						<u>4836</u>		<u>13</u>	<u>22.528-86</u>	
<u>Холеро. присп.</u>										<u>819</u>	<u>20348</u>	<u>0</u>	<u>25</u>	

### XI. Ограждения и сооружения (замощения) на участке

литера	Наименование ограждений и сооружений	Материал, конструкция	размеры			№ сборника	№ таблицы	измеритель	стоимость измерителя по таблице	поправка на климат. район	восстан. стоимость в руб.
			длина м.	ширина, высота м	площадь м кв.						

### XII. Общая стоимость (в руб.)

В ценах какого года	Основные строения		Службные постройки		Сооружения		Всего	
	восстановительная	действительная	восстановительная	действительная	восстановительная	действительная	восстановительная	действительная
2000	60348	52528-86						

«27» февраля 1998 г. исполнил: Тамиз ( )  
 «27» 02 1998 г. проверил: А.И. Шевирская  
 «  » 199 г. начальник бюро: ( )

### XIII. Отметка о последующих обследованиях

Дата обследования	«10» 02 2000 г.	«  » 199 г.
Обследовал	<u>Тамиз</u>	
Проверил	<u>Шевирская А.И.</u>	
Начальник бюро		

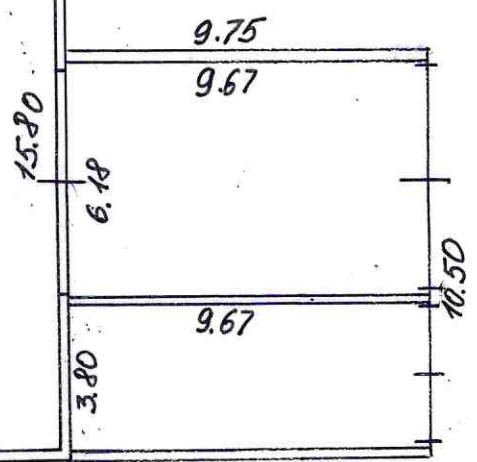


назначение час-  
помещения:  
ая комната,  
целярское по-  
дение, классн.  
ината, кухня.

И Т.Д.  
ОДНО

30.70  
30.50

$\frac{1}{487.9}$



Литер Д  
Н: 8.0

**ПОГАШЕНО**  
Дата 30.09.04 Подпись *[Signature]* Литер Д  
Н: 8.0

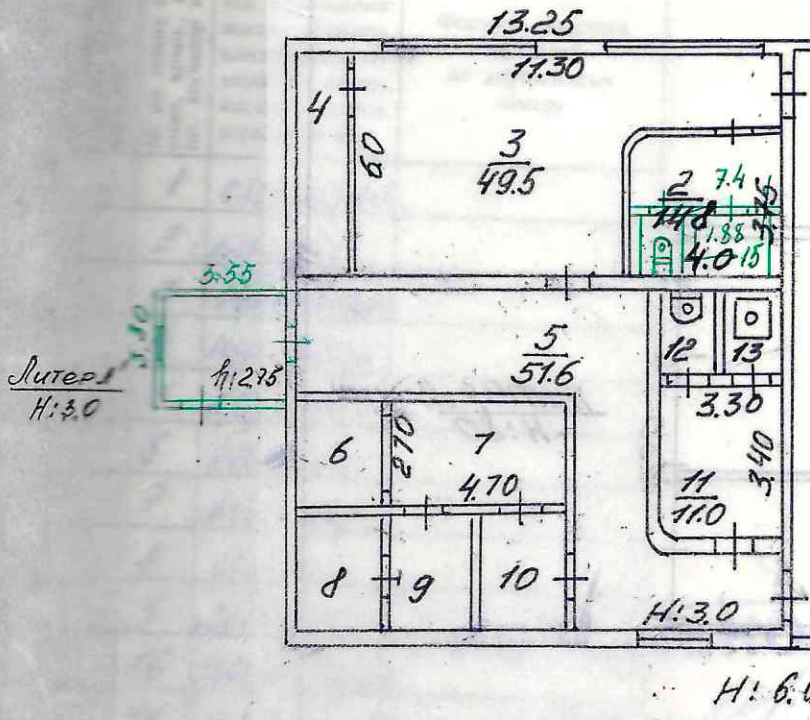
**ОБСЛЕДОВАНО**  
10.02.2000 *[Signature]*

ИЖКУ РЕОСР	Сургутское бюро техной инвентаризации	Литр 10
Лист	ЗДАНИЕ РИМ	И 12
№		
Дата	27.02.98	
	<i>Вашева С. А. Подп.</i>	
	Несвицкая	

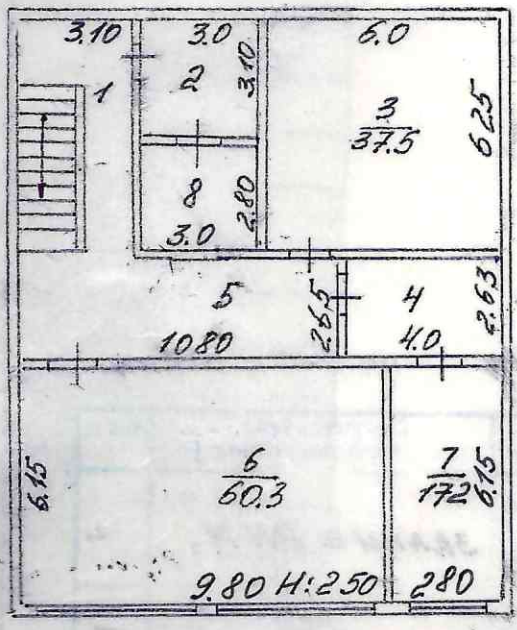


Описи и по плану	Начальная ска и кон- энином)	щения ы) торг. и т. п.	лану стро- ми, кух- дор и т.д.	Назначе- тей по жилая контр...
---------------------	------------------------------------	------------------------------	--------------------------------------	---

1 этаж



2 этаж







ЗАО "БУМИЗДЕЛИЯ"  
ОБЛОЖКА ДЛЯ ДЕЛОВЫХ БУМАГ  
Арт. С 573



4 601189 105737



Пролито и пронумеровано:  
05.10.21  
Дата: 05.10.21  
Листы: 1  
Копии: 1