

к Инструкции о проведении
учета жилищного фонда
в Российской Федерации

Красноярское БЮРО ТЕХНИЧЕСКОЙ ИНВЕНТАРИЗАЦИИ
(наименование бюро)

Область, республика, край Свердловская
Район Красноярский
Город (др. поселение) с. Красное
Район города _____

ТЕХНИЧЕСКИЙ ПАСПОРТ ДОМОВЛАДЕНИЯ

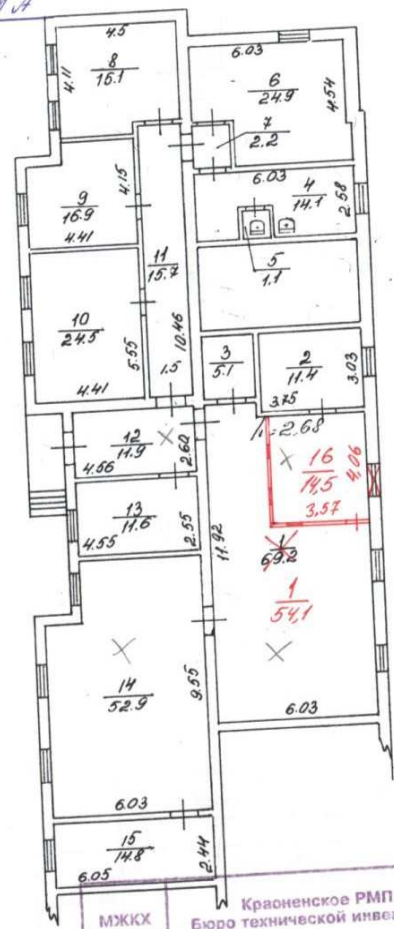
Алексеевское АСБ 290 и 3975/054

№ _____ по улице (пер.) Федерации, д. 7
(местоположение объекта учета)

Инвентарный номер	<u>400 466</u>				
Номер в реестре жилищного фонда					
Кадастровый номер	<u>31</u>	<u>07</u>	<u>00</u>	<u>00</u>	<u>4005/01/11 1001/1А</u>
	А	Б	В	Г	Д Е

Паспорт составлен по состоянию на 18 » 10 2000 г.
(указывается дата составления объекта учета)

Лит А



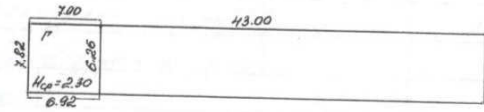
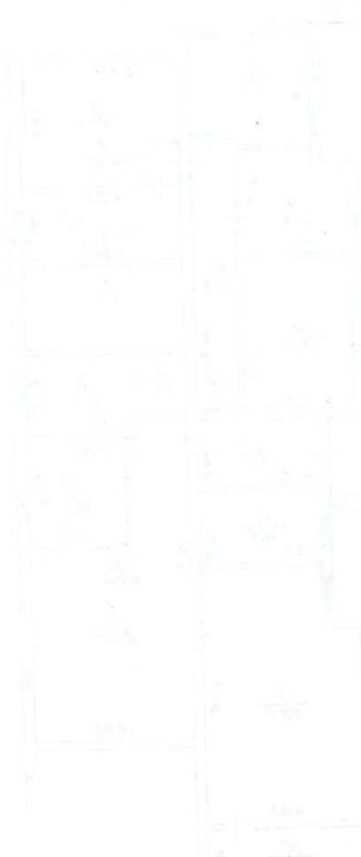
На возведение построек
лит. А, кадастров №16
разрешение предъявлено
«15» августа 2003г. Техник *[Signature]*

ТЕКУЩИЕ ИЗМЕНЕНИЯ ВНЕСЕНЫ
«15» августа 2003г. Техник *[Signature]*
Проверил инженер-бригадир *[Signature]*

МЖКХ	Красненское РМП ЖКХ Бюро технической инвентаризации	466 Инв. № 700
Лист №	ПОЭТАЖНЫЙ ПЛАН на строение литеры А по ул. Фед. нормаль дом № 7, р.п. Красное	М 1:100
Дата	Исполнитель Фамилия Имя, Отчество Мамонтова Ю.Т.	<i>[Signature]</i>

№ п/п	Наименование помещений	Площадь, кв. м	Примечание
1	Кухня	5.41	
2	Комната	11.4	
3	Ванная	5.1	
4	Комната	14.7	
5	Коридор	1.1	
6	Комната	24.9	
7	Кухня	2.2	
8	Комната	16.1	
9	Комната	16.9	
10	Комната	24.3	
11	Коридор	15.2	
12	Комната	11.9	
13	Комната	14.6	
14	Комната	52.9	
15	Коридор	14.8	
16	Кухня	4.06	

ЭКОЛ-ИНЖИНИР
И ПОСТАЖНОМ ПЛАНЕ (СЛОЖНОМ)
НА ДРУГИЕ (СЛОЖНОЕ)
ПРИЛОЖЕНИЕ К ТЕХНИЧЕСКОМУ ПАСПОРТУ



ул. Богдородная д. 5



Проект инженер-экономист
 Т. Т. Т. Т.
 Технический инженер-экономист
 Т. Т. Т. Т.

ЖКХ	Красноярское РМП ЖКХ Бюро технической инвентаризации	466 Инд. № 700
Лист №	ПЛАН ЗЕМЕЛЬНОГО УЧАСТКА домовладение № 4 по ул. Богдородная р.п. Красноярское	М 1:100
Дата	Исполнитель Машинова Ю.Т.	Подпись Ю.Т. Машинова

IV. Назначение, технического состояние и стоимость зданий и сооружений

Литера	Наименование строений и сооружений	Физический износ (%)	Действительная инвентаризационная стоимость (руб.) в ценах 1969 г. 1982 г. (нужно вычеркнуть)
1	2	3	4
А	Жилищные ОСБ в 3-х этаж. Жилищные дома (Производственная марка КМН-1)	9	25470
Б	Сараи	10	1017
		Итого:	26487

Полная балансовая стоимость _____ руб.
 Остаточная балансовая стоимость с учетом износа) _____ руб.
 Действительная инвентаризационная стоимость в ценах 1900 г. 297684 руб.



Инвентарный номер	Описание	Стоимость
Инвентарный номер	Описание	Стоимость
Инвентарный номер	Описание	Стоимость
Инвентарный номер	Описание	Стоимость
Инвентарный номер	Описание	Стоимость

Перечень прилагаемых документов:

№ п.п.	Наименование документа	Масштаб	Количество листов	Примечание
1		3	4	5
1	План земельного участка	1:500	1	
2	Технический паспорт здания (строения)		2	
3	Полтажный план здания	1:100	1	
4	Экспликация к поэтажному плану здания		1	

Особые отметки:

Паспорт выдан « 21 » ноября 2000 г.

Руководитель БТИ

