

ГБУ Московское городское бюро технической инвентаризации

Второе территориальное управление

Адрес: 127018, г. Москва, ул. Стрелецкая, д. 9А

Телефон: 8 (495) 656-29-50, 8 (495) 656-22-19

к заказу 72 73 006170 от 19.07.2017 г.

№2

Второе территориальное
управление
ГБУ МосгорБТИ

ЭКСПЛИКАЦИЯ

Адрес (иное описание местоположения):
город Москва, Кутузовский проспект, дом 18

стр. 1

Квартира № 62,69

ф.22

Распоряжение Мосжилинспекции о перепланировке квартиры (помещения) от 30.12.2005 г. № 3-2217/A013987-

Этаж	№№ комнат	Характеристики комнат и помещений	Площадь общая, кв.м.			Площадь помещений вспомогательного использования (с коэф.), кв.м.			Высота, см.	Примечание Дата обследования
			всего	в том числе		в том числе				
				основн. (жилая)	вспом.	лоджий	балконов	прочих		
5	1	жилая изолированная	21,2	21,2				340	23.12.2005 г.	
	1а	балкон					0,3		23.12.2005 г.	
	2	гардеробная	4,9		4,9				23.12.2005 г.	
	3	жилая проходная	41,3	41,3					23.12.2005 г.	
	4	жилая проходная	19,5	19,5					23.12.2005 г.	
	4а	балкон					0,3		23.12.2005 г.	
	5	жилая проходная	28,2	28,2					23.12.2005 г.	
	6	жилая запроходная	24,0	24,0					23.12.2005 г.	
	6а	балкон					0,3		23.12.2005 г.	
	6б	балкон					0,3		23.12.2005 г.	
	7	жилая изолированная	27,1	27,1					23.12.2005 г.	
	7а	балкон					1,7		23.12.2005 г.	
	8	кухня	31,1		31,1				23.12.2005 г.	
	8а	балкон					1,4		23.12.2005 г.	
	9	коридор	8,1		8,1				23.12.2005 г.	
	10	санузел совмещённый	9,4		9,4				23.12.2005 г.	
	11	уборная	1,3		1,3				23.12.2005 г.	
	12	коридор	3,9		3,9				23.12.2005 г.	
	12а	шкаф встроенный	0,7		0,7				23.12.2005 г.	
	13	гардеробная	13,9		13,9				23.12.2005 г.	
	13а	шкаф встроенный	0,7		0,7				23.12.2005 г.	
	14	помещение подсобное	8,0		8,0				23.12.2005 г.	
	15	коридор	10,8		10,8				23.12.2005 г.	



02 73 17 0001938

Адрес (иное описание местоположения):
город Москва, Кутузовский проспект, дом 18

стр. 2

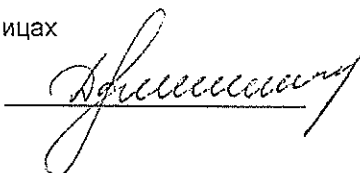
	16	санузел совмещённый	6,3		6,3				23.12.2005 г.
	17	коридор	8,6		8,6				23.12.2005 г.
Итого по квартире			269,0	161,3	107,7		4,3		

Общая площадь определена в соответствии со ст. 15 Жилищного кодекса РФ

Экспликация на 2 страницах

25.07.2017 г.

Исполнитель



Дорохина С. В.

Руководитель группы по
инвентаризации строений
и сооружений 3-го инженерного
отдела Второго ТУ
Н.Г. Горохова

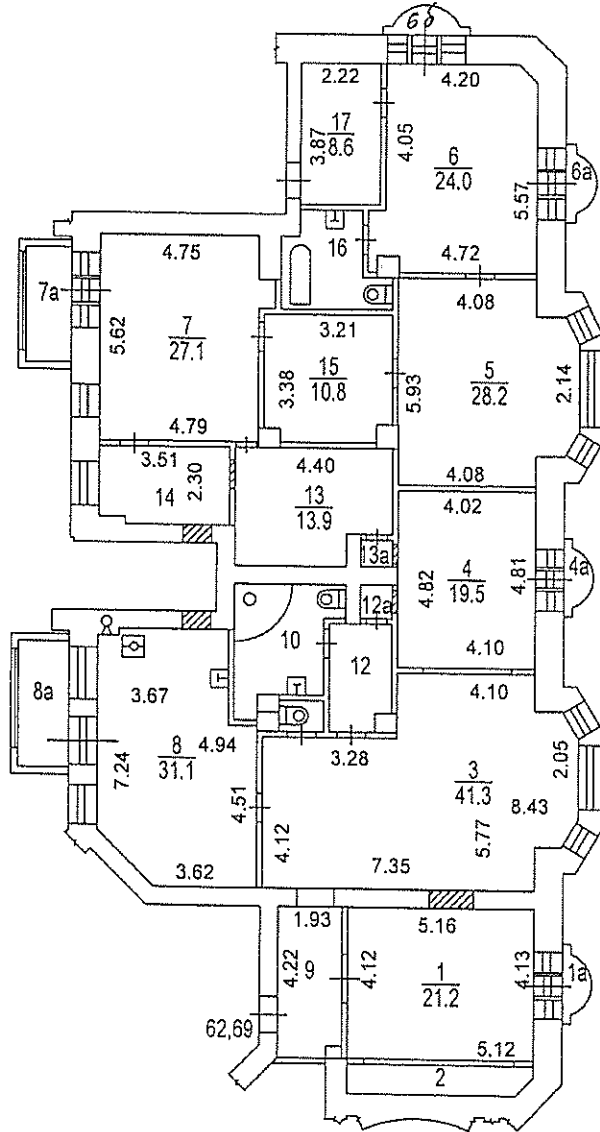
ПОЭТАЖНЫЙ ПЛАН

по адресу: Кутузовский просп.
наименование ул. (просп., бульв. и т.д.)
домовл. (вл.) --- нужно подчеркнуть ДОМ 18
корпус --- нужно подчеркнуть строение (сооружение)
на часть 5 этажа помещ. (квартира) 62,69
квартал № 494 Западный АО г.Москвы

5 ЭТАЖ

№2

Второе территориальное
управление
ГБУ МосгорБТИ



Поэтажный план составлен по состоянию на

" 23 " декабря 2005 г.

П/план снял Дорохина С.В.

Проверил Горохова Н.Г.

" 20 " июля 2017 г.

Масштаб 1:200