

Инвентарный номер

1667

ОБЛАСТНОЕ ГОСУДАРСТВЕННОЕ
УНИТАРНОЕ ПРЕДПРИЯТИЕ
"ОБЛАСТНОЙ ЦЕНТР
ТЕХНИЧЕСКОЙ ИНВЕНТАРИЗАЦИИ - областное БТИ"
Ангарский филиал

АФ ОГУП "ОЦТИ - областного БТИ"

ТЕХНИЧЕСКИЙ ПАСПОРТ (здание)

Наименование:

Магазин "Пламя"

Местоположение (адрес) объекта недвижимости

Иркутская область, г. Ангарск, микрорайон 17, дом 20а

Паспорт составлен по состоянию на 17 августа 2009 г.
дата обследования объекта

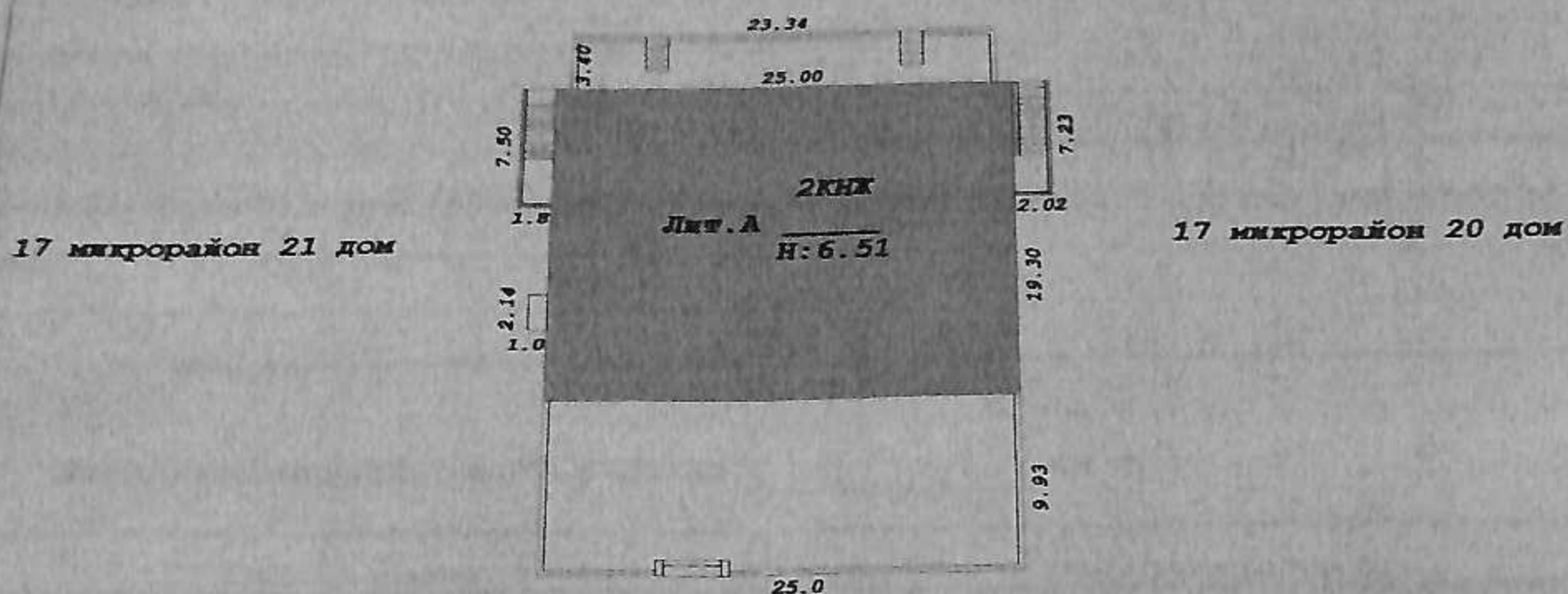
Федеральное государственное учреждение «Земельная кадастровая палата» по Иркутской области	
Сведения об объекте учета внесены в Единый государственный реестр объектов капитального строительства	
« 11 » 09	2009 г.
Инвентарный номер	46
Кадастровый номер	38 16 040404 11 46
<i>Зубова О.И.</i>	

Паспорт выдан

И.о. директора

Раковский М.Е.

СИТУАЦИОННЫЙ ПЛАН



улица Декабристов

Федеральное государственное учреждение
«Земельная кадастровая палата»
по Иркутской области

Сведения об объекте учета внесены
в Единый государственный реестр
объектов капитального строительства
«11» 09 2009 г.

и ему присвоен инвентарный номер 46
кадастровый номер 38:26:040404:11:46

Зурва О.Г.

(И. Директор Ф. У. «Земельная кадастровая палата» по Иркутской области)

ОГУП "Областной центр
технической инвентаризации -
областное БТИ" Ангарский филиал

План строения по адресу микрорайон 17,
дом 20а

Инвентарный номер	Литера	Составил:
район квартал участок	<u>А</u>	Проверил:
<u>г. Ангарск</u>		Принял:
<u>"17" августа 2009 г.</u>		Масштаб 1: <u>500</u>

VI. Описание конструктивных элементов здания и определения износа

Литера 1 Год постройки 1986 Число этажей 3 (в т.ч. подвал)

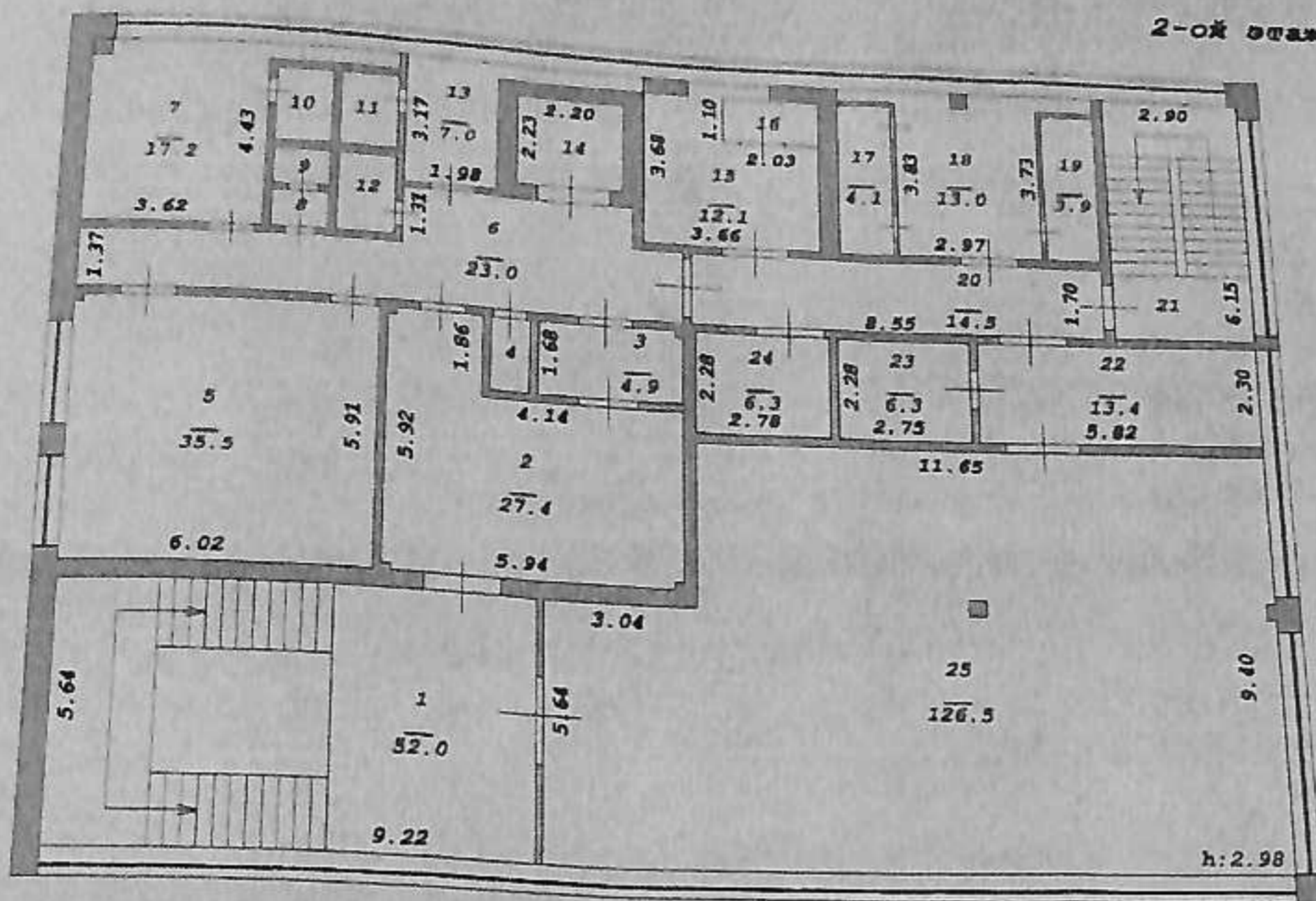
Группа капитальности 1 Вид внутренней отделки простая

№	Наименование конструктивных элементов	Описание конструктивных элементов (материал, конструкция, отделка и прочее)	Техническое состояние (обводки, трещины, гниль и т.п.)	Уд. вес по таблице	Поправка к удельному	Удельный вес конструктивных элем. с поправкой	Износ %	% износа к стр. гр. ТИЭ	Тех. изм. износ в %		
									элемента	к строению	
1	2	3	4	5	6	7	8	9	10	11	
1	Фундаменты и земляные работы	железобетонные стены	трещины	6	1	6	15	0,9			
2	Стены	а надземные и их наружная отделка	газобетонные панели офактурованные	выкрашивание раствора	31	1	31	15	4,65		
		б внутренние перегородки	кирпичные гипсоребристые								
3	Перекрытия	Чердачные	железобетонное	незначительные повреждения	10	1	10	15	1,5		
		Междуэтажные	железобетонное								
		Надподвальные	железобетонное								
4	Крыша	стропила деревянные кровля - шифер	повреждения	12	1	12	15	1,8			
5	Полы	дощатые, линолеум в с/у плитка	неровности	6	1	6	10	0,6			
6	проемы	Оконные	по 2 створных переделеа в проеме	повреждения	11	1	11	10	1,1		
		Дверные	филенчатые	полотна осели							
7	Внутренняя отделка	затирка потолков, оклейка стен обоями, окраска окон и дверей	удовлетворительное	4	1	4	10	0,4			
8	Сан. и электротехнические работы	Отопление	центральное		17	1	17	20	3,4		
		Водопровод	центральный								
		Канализация	центральная								
		Г. водоснабжение	центральное								
		Ванны									
		Электроосвещ.	скрытая проводка								
		Радио	+								
		Телефон	+								
		Вентиляция									
Лифты											
9	Прочие работы	крыльца	удовлетворительное	3	1	3	10	0,3			
Итого				100	x	100	x	14,7			

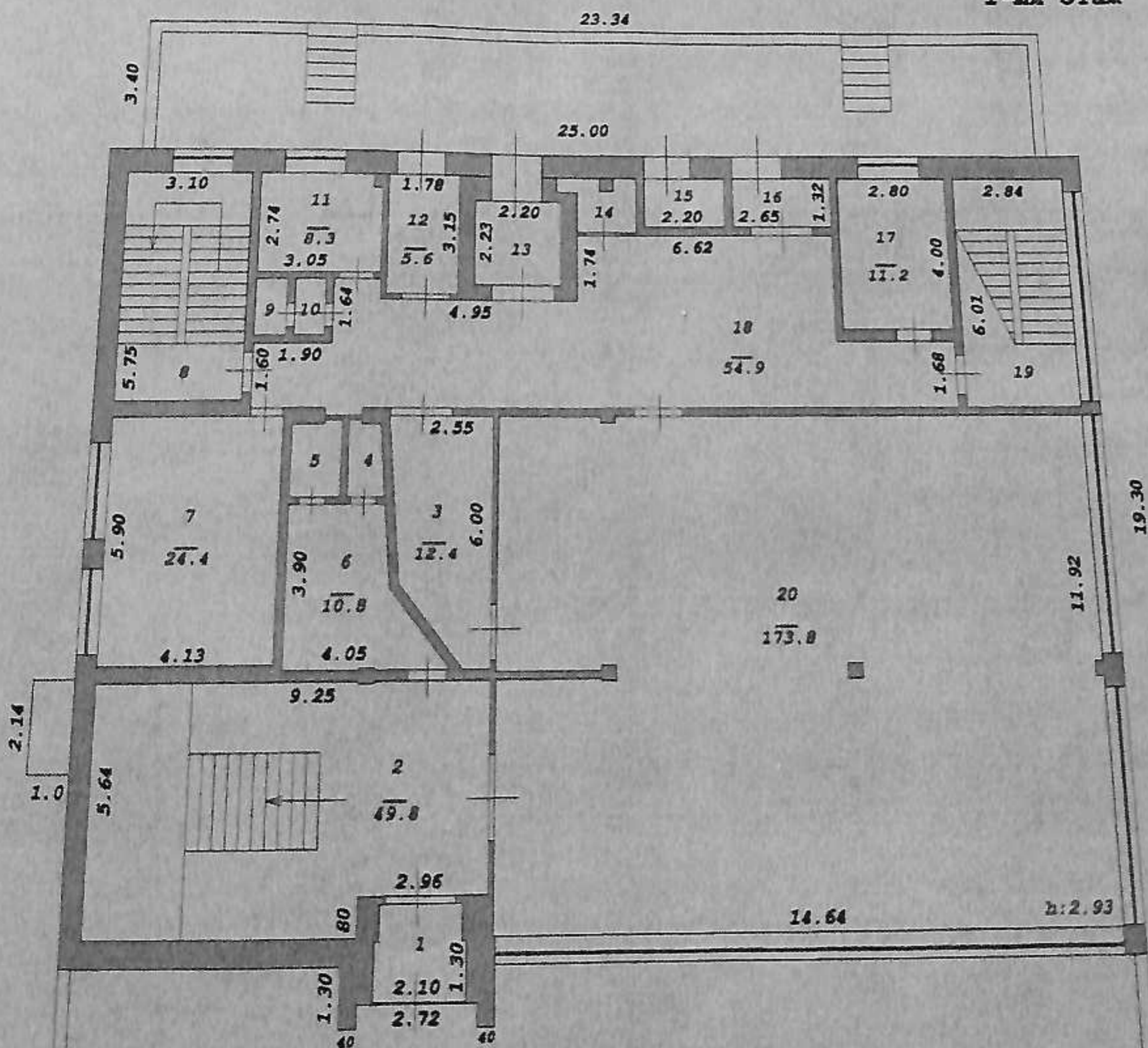
Процент износа приведенных к 100 по формуле $\frac{\text{процент износа (гр9)} \times 100}{\text{удельный вес (гр.7)}} = 15 \%$

ПОЭТАЖНЫЙ ПЛАН

2-ой этаж

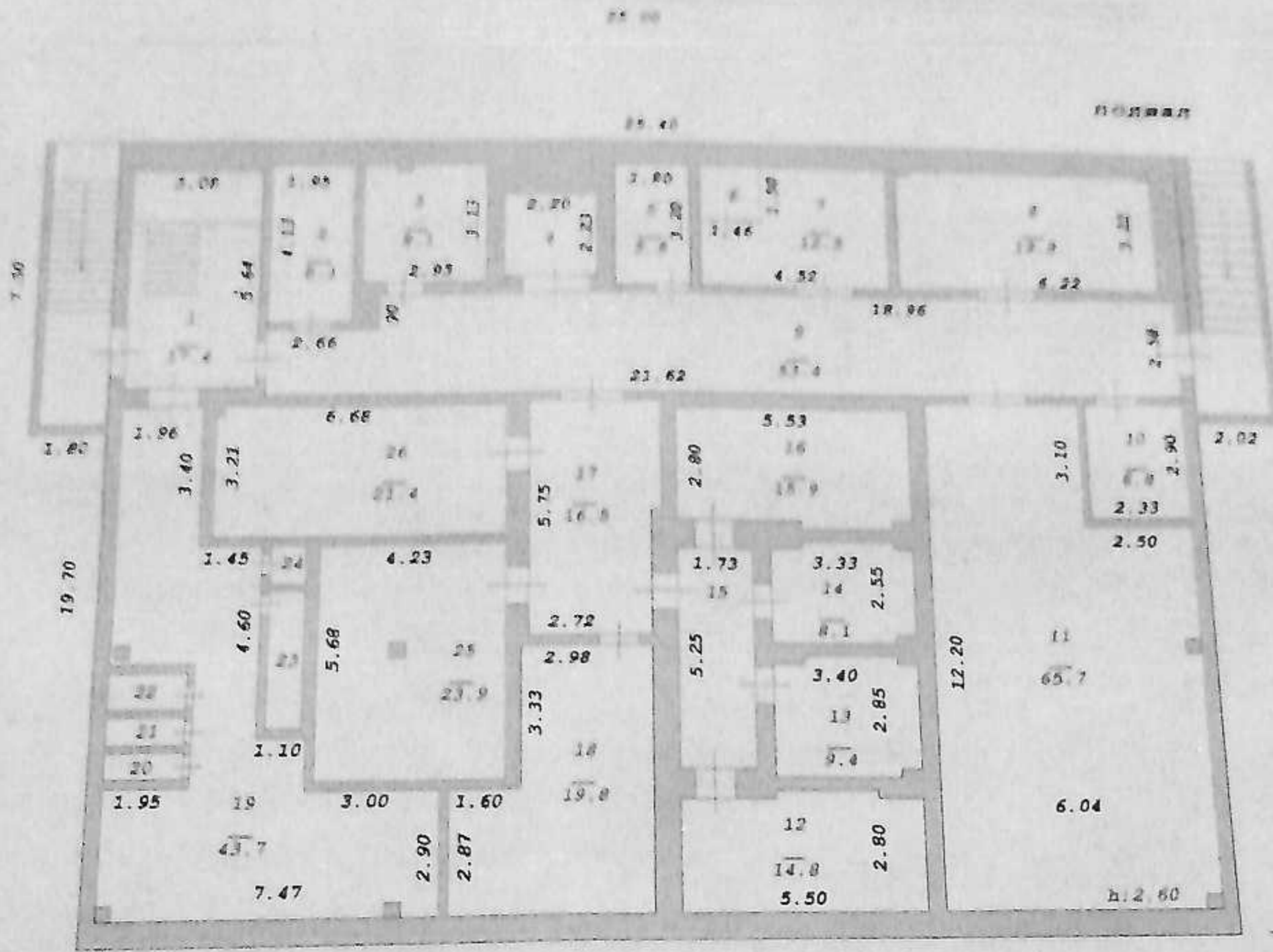


1-ый этаж



Лит. А

Н: 6.51



Н: 2.90

ОГУП "Областной центр
технической инвентаризации -
областное БТИ" Ангарский филиал

План строения по адресу **микрорайон 17,
дом 20а**

Инвентарный номер	Литера	Составил
район квартал участок	А	Проверил
г. Ангарск		Принял
" 17 " августа 2009г		Масштаб 1:200

ЭКСПЛИКАЦИЯ

к поэтажному плану здания (строения)

Литера

А

по адресу г. Ангарск, 17 микрорайон, дом 20а

Литера по плану	Этаж	Номер помещения по поэтажному плану	Назначение помещений	Формула подсчета площадей помещений	Основная	Вспомогательная	Общая полезная	Внутренняя высота помещений
1	2	3	4	5	6	7	8	9
подвал	1		лестничная клетка	$3,08*5,64$		17,4	17,4	2,60
	2		кладовая	$4,13*1,95$		8,1	8,1	
	3		кладовая	$2,93*3,13-0,2*0,29$		9,1	9,1	
	4		лифт	$2,23*2,2$		4,9	4,9	
	5		эл.щитовая	$1,8*3,2$		5,8	5,8	
	6		вентиляционная	$1,46*1,5$		2,2	2,2	
	7		вентиляционная	$4,52*3,32-1,5*1,6$		12,5	12,5	
	8		вентиляционная	$6,22*3,22-0,14*0,38-0,4*0,37$		19,8	19,8	
	9		коридор	$21,62*2,58-2,66*0,9$		53,4	53,4	
	10		кладовая	$2,33*2,9$		6,8	6,8	
	11		склад	$6,04*12,2-3,1*2,5-0,35*0,34-0,35*0,36$		65,7	65,7	
	12		холодильная камера	$5,5*2,8-2,18*0,2-1*0,2$		14,8	14,8	
	13		холодильная камера	$3,4*2,85-0,32*0,18-0,2*0,58-0,4*0,18-0,2*0,35$		9,4	9,4	
	14		холодильная камера	$2,55*3,33-0,48*0,17-0,17*0,5-0,46*0,2-0,2*0,5$		8,1	8,1	
	15		холодильная камера	$5,25*1,73$		9,1	9,1	
	16		холодильная камера	$5,53*2,8+0,19*2,14$		15,9	15,9	
	17		коридор	$2,72*5,75+0,24*3,72$		16,5	16,5	
	18		склад	$2,98*2,33+2,87*4,48$		19,8	19,8	
	19		коридор	$7,47*2,9+4,51*9,23-1,1*8-3,4*1,45-0,3*0,3-1,95*2,88-0,2*0,3*2$		43,7	43,7	
	20		вент. камера	$0,63*1,8$		1,1	1,1	
	21		вент. камера	$0,66*1,8$		1,2	1,2	
	22		вент. камера	$0,87*1,8$		1,6	1,6	
	23		вент. камера	$0,8*3,3$		2,6	2,6	

Этаж	№	Назначение помещений	Формула подсчета площадей помещений	Общая	Вспомогательная	Общая полезная	Внутренняя высота помещений
	24	ремонтно-монтажная	$0,95*0,8$				
	25	склад	$4,23*5,68-0,3*0,32$		0,8	0,8	
	26	склад	$6,68*3,21-0,2*0,29$	23,9		23,9	
			Итого по подвалу:	21,4		21,4	
				122,4	273,2	395,6	
I	1	тамбур	$2,1*2,1-0,8*0,1*2$				
	2	коридор	$9,25*5,64-2,96*0,8$		4,3	4,3	2,93
	3	склад			49,8	49,8	
	4	туалет	$(2,55+2,2)/2*4,05+(2,2+0,65)/2*1,95$	12,4		12,4	
	5	туалет	$(0,7+0,9)/2*1,7-0,65*0,14$		1,3	1,3	
	6	коридор	$1,89*1,2-0,7*0,1$		2,2	2,2	
	7	фасовочная	$(2,28+2,4)/2*2-0,17*0,33+(2,4+4,05)/2*1,9$		10,8	10,8	
	8	лестничная клетка	$5,9*4,13$	24,4		24,4	
	9	туалет	$5,75*3,1$		17,8	17,8	
	10	умывальник	$0,77*1,4$		1,1	1,1	
	11	мойка	$0,58*1,4$		0,8	0,8	
	12	мойка	$2,74*3,05-0,3*0,34$		8,3	8,3	
	13	лифт	$1,78*3,15$		5,6	5,6	
	14	подсобное	$2,23*2,2$		4,9	4,9	
	15	лифт	$1,65*1,5-0,33*0,36+0,38*0,52$		2,6	2,6	
	16	коридор	$2,2*1,32$		2,9	2,9	
	17	кабинет	$2,65*1,32$		3,5	3,5	
				11,2		11,2	
	18	коридор	$2,8*4$				
	19	лестничная клетка	$1,9*1,6+3,24*1,14+4,95*2,72+6,62*4,46+3*1,68+0,9*0,15$		54,9	54,9	
	20	обеденный зал	$2,84*6,01$		17,1	17,1	
			$14,64*11,92-0,37*0,36-0,36*0,16-0,35*0,15-0,35*0,05-2,53*0,19$	173,8		173,8	
			Итого по I этажу:	221,8	187,9	409,7	
II	1	лестничная клетка	$9,22*5,64$		52,0	52,0	2,98
	2	цех переработки	$5,94*5,92-4,14*1,86-0,17*0,17*3$	27,4		27,4	

Литера по плану	Этаж	Номер помещения по поэтажному плану	Назначение помещений	Формула подсчета площадей помещений	Основная	Вспомогательная	Общая полезная	Внутренняя высота помещений
1	2	3	4	5	6	7	8	9
		3	моечная	$2,94*1,68$		4,9	4,9	
		4	вент. камера	$1,68*0,8$		1,3	1,3	
		5	кондитерский цех	$5,91*6,02-0,32*0,17$	35,5		35,5	
		6	коридор	$6,38*1,37+4,66*2,68+1,05*1,7$		23,0	23,0	
		7	цех переработки	$3,62*4,47-0,4*0,4+0,46*2,6$	17,2		17,2	
		8	умывальник	$0,87*1,08$		0,9	0,9	
		9	туалет	$0,86*1,1$		0,9	0,9	
		10	мойка	$1,11*1,75$		1,9	1,9	
		11	подсобное	$1,76*1,13$		2,0	2,0	
		12	мойка	$1,9*1,14$		2,2	2,2	
		13	гардероб	$1,88*3,17+0,34*3,06$		7,0	7,0	
		14	лифт	$2,2*2,23$		4,9	4,9	
		15	кабинет	$3,68*4,1-0,95*0,38-0,99*0,38-2,03*1,1$	12,1		12,1	
		16	вентиляционная	$2,03*1,1$		2,2	2,2	
		17	вент. камера	$3,73*1,1$		4,1	4,1	
		18	вент. камера	$2,97*4,13+0,3*1,2-0,3*0,3+0,4*1,18$		13,0	13,0	
		19	вент. камера	$1,08*3,63$		3,9	3,9	
		20	коридор	$8,55*1,7$		14,5	14,5	
		21	лестничная клетка	$2,9*6,15$		17,8	17,8	
		22	цех заготовки	$5,82*2,3$	13,4		13,4	
		23	склад	$2,75*2,28$	6,3		6,3	
		24	склад	$2,78*2,28$	6,3		6,3	
		25	цех переработки	$11,65*9,4+3,04*5,64-0,35*0,38-0,05*0,31$	126,5		126,5	
			Итого по 2 этажу :		244,7	156,5	401,2	
			Итого по магазину:		466,5	344,4	810,9	
			Всего по магазину с подвалом:		588,9	617,6	1206,5	

К сведению владельца здания

Обо всех случаях переустройства здания или возведения дополнительных построек владельцы обязаны сообщить в местное бюро технической инвентаризации для отражения этих обстоятельств в соответствующей документации.

Прошито и скреплено печатью

На *11/11/21* листах

АФ ОГУ "ОЦТИ областного БТИ"

И.о. директора *М.Е. Раковский* Раковский М.Е.