

# РЕСПУБЛИКА БАШКОРТОСТАН

Экземпляр  
владельца

Участок г.Уфы Государственного бюджетного учреждения Республики Башкортостан  
"Государственная кадастровая оценка и техническая инвентаризация"

## ТЕХНИЧЕСКИЙ ПАСПОРТ

На нежилые помещения цокольного этажа и подвала  
встроено-пристроенные к 9-ти этажному жилому зданию

Город	Уфа
Район	Кировский
Улица	Софьи Перовской
Дом №	11
Строение (корпус)	

Инвентарный номер	33008					
Кадастровый номер						
	А	Б	В	Г	Д	Е

Форма технического паспорта согласована  
с Государственным комитетом  
Республики Башкортостан по управлению  
государственной собственностью 10.01.2001 г.

Паспорт составлен по состоянию на

20 сентября 2017 г.

(указывается дата обследования объекта недвижимости)







Экспликация

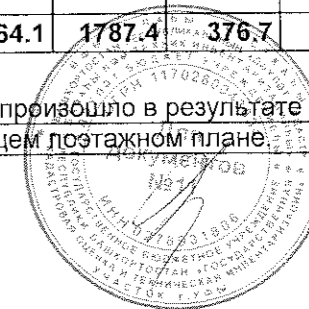
к поэтажному плану на нежилые помещения цокольного этажа и подвала встроенно-пристроенные к 9-ти этажному жилому зданию по адресу: РБ, г. Уфа, р-н Кировский, ул. Софьи Перовской, д. 11

Литера по плану	Этаж	Номера помещений	Назначение частей помещений, комнат и т.д. по фактическому использованию	Общая площадь, кв.м.	в т.ч., кв.м.		Места общего пользования, кв.м.	Высота помещения, м
					Основная	Вспомогательная		
1	2	3	4	5	6	7	8	9
А	цок	52	кабинет	27.0	27.0			3.65
		54	комната охраны	8.4	8.4			3.65
		55	коридор	3.6		3.6		3.65
		56	торговый зал	39.1	39.1			3.65
		57	торговый зал	63.5	63.5			3.65
		57а	касса	9.7	9.7			3.65
		59	тамбур	6.1		6.1		3.65
		65	торговый зал	40.2	40.2			3.65
		66	торговый зал	39.3	39.3			3.65
		67а	лестничная клетка	10.7		10.7		3.65
		74	торговый зал	558.9	558.9			3.65
		83	торговый зал	62.1	62.1			3.65
		84	торговый зал	87.3	87.3			3.65
		85	торговый зал	40.7	40.7			3.65
		87	торговый зал	40.3	40.3			3.65
		92	склад	11.0	11.0			3.65
		93	торговый зал	60.4	60.4			3.65
		98	коридор	47.1		47.1		3.65
		101	кабинет	24.4	24.4			3.65
		101а	лестничная клетка	10.4		10.4		3.65
101б	тамбур	3.0		3.0		3.65		
102	санузел	2.8		2.8		3.65		
102а	санузел	2.8		2.8		3.65		
103	КУИ	3.6	3.6			3.65		
103а	моечная тележек	4.1	4.1			3.65		
104	коридор	44.2		44.2		3.65		
104а	склад	5.0	5.0			3.65		
105	склад	30.0	30.0			3.65		
106	склад	8.6	8.6			3.65		
107	склад	113.1	113.1			3.65		
116	служебное	16.9	16.9			3.65		
117	лестничная клетка	10.7		10.7		3.65		
			<b>Итого по этажу "цок" литеры "А"</b>	<b>1435.0</b>	<b>1293.6</b>	<b>141.4</b>		
	подв	1	склад	101.7	101.7			2.60
		2	склад	34.4	34.4			2.60
		3	склад	46.6	46.6			2.60
		4	склад	13.4	13.4			2.60
		5	коридор	18.2		18.2		2.60
		6	коридор	5.1		5.1		2.60
		7	коридор	17.4		17.4		2.60

Литера по плану	Этаж	Номера помещений	Назначение частей помещений, комнат и т.д. по фактическому использованию	Общая площадь, кв.м.	в т.ч., кв.м.		Места общего пользования, кв.м.	Высота помещения, м
					Основная	Вспомогательная		
1	2	3	4	5	6	7	8	9
		8	гардероб	10.1	10.1			2.60
		9	склад	12.6	12.6			2.60
		10	склад	82.6	82.6			2.60
		10а	лифт	1.3		1.3		2.60
		11	склад	10.1	10.1			2.60
		12	цех	20.9	20.9			2.60
		13	коридор	5.4		5.4		2.60
		14	моечная	2.7	2.7			2.60
		15	эл.щитовая	4.6	4.6			2.60
		16	коридор	17.0		17.0		2.60
		16а	лифт	1.6		1.6		2.60
		17	санузел	1.3		1.3		2.60
		18	санузел	1.3		1.3		2.60
		19	кабинет	7.4	7.4			2.60
		20	моечная	31.7	31.7			2.60
		21	цех	12.8	12.8			2.60
		22	цех	47.7	47.7			2.60
		23	коридор	16.3		16.3		2.60
		24	гардероб	8.1	8.1			2.60
		25	машинное отделение	12.3		12.3		2.60
		26	коридор	32.0		32.0		2.60
		27	санузел	3.1		3.1		2.60
		28	лифтовая	4.8	4.8			2.60
		29	серверная	3.0	3.0			2.60
		30	коридор	41.9		41.9		2.60
		31	машинное отделение	9.4		9.4		2.60
		32	лифт	4.9		4.9		2.60
		33	столовая	9.9	9.9			2.60
		34	коридор	33.2		33.2		2.60
		35	столовая	13.5	13.5			2.60
		36	гардероб	15.2	15.2			2.60
		37	лестничная клетка	13.6		13.6		2.60
			<b>Итого по этажу "подв" литеры "А"</b>	<b>729.1</b>	<b>493.8</b>	<b>235.3</b>		
			<b>Итого по литере "А"</b>	<b>2164.1</b>	<b>1787.4</b>	<b>376.7</b>		

**Примечание**

Изменение общей площади с 21537,7 м2 на 2164,1 м2 и нумерации произошло в результате перепланировки и упорядочиванием нумерации помещений на общем поэтажном плане.

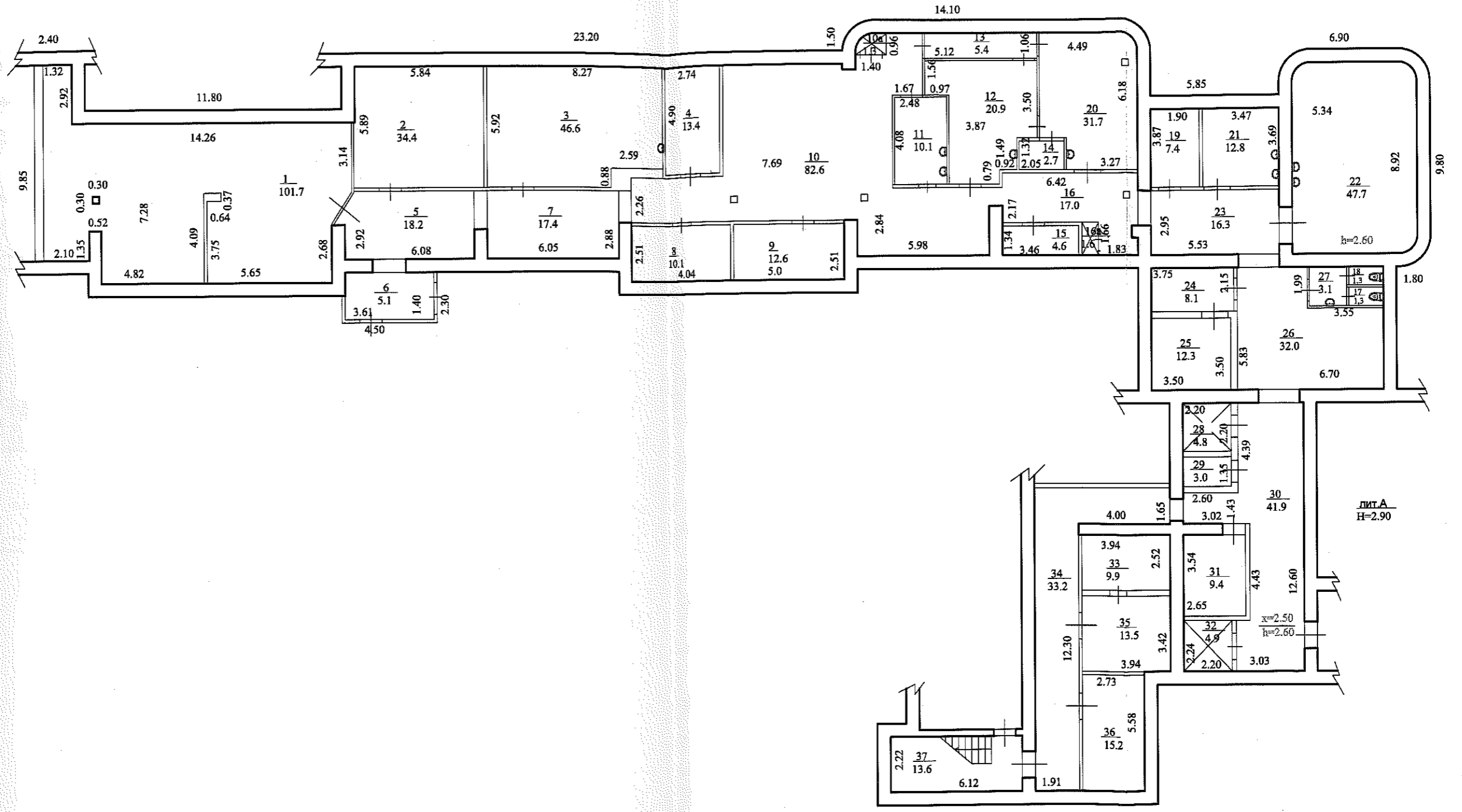


# ПОЭТАЖНЫЙ ПЛАН

Нежилого помещения по ул. Софьи Перовской дом № 11

Литер А этаж подвал

На перепланировку  
разрешение не предъявлено



масштаб 1:200

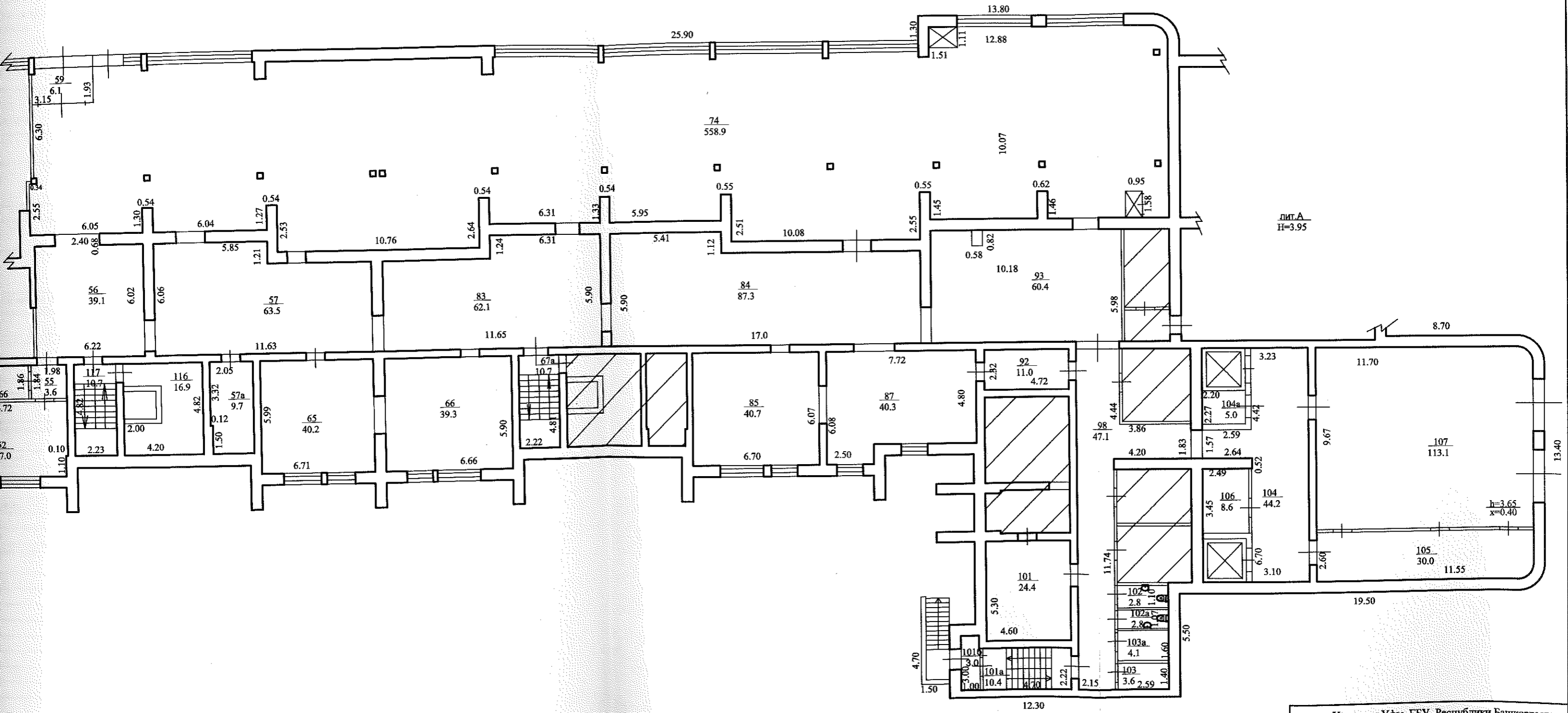
Участок г.Уфы ГБУ Республики Башкортостан "Государственная кадастровая оценка и техническая инвентаризация" (г. Уфа, ул. Бессонов, д.20 а)	
Исполнил	
Проверил	
Техническая инвентаризация по состоянию на 20.09.2017 г.	

# ПОЭТАЖНЫЙ ПЛАН

Нежилого помещения по ул. Софьи Перовской дом № 11

Литер А этаж цокольный

На перепланировку  
разрешение не предъявлено



лит. А  
Н=3.95

h=3.65  
x=0.40

масштаб 1:200

Участок г.Уфы ГБУ Республики Башкортостан "Государственная кадастровая палата и техническая инвентаризация" (г. Уфа, ул. Бессоновая, 126/1)	
Исполнил	
Проверил	<i>[Signature]</i>
Техническая инвентаризация по состоянию на 20.09.2017 г.	

7. Техническое описание конструктивных элементов основного строения

Литера: А Нежилые помещения

Год реконструкции

Год капитального ремонта

Год постройки 1994

Год ввода в эксплуатацию

Группа капитальности I

Вид внутренней отделки простая

Число этажей: 9

Сборник УПВС № 28

Таблица № 36

№ п/п	Наименование конструктивных элементов	Описание конструктивных элементов (материал, конструкция, отделка и прочие)	Техническое состояние (осадки, трещины, гниль, и т.п.)	Удельный вес по таблице	Поправка к удельн. весу	Удельный вес с поправкой	Износ в %	% износа к строению
1	2	3	4	5	6	7	8	9
#1	Фундамент	бетонный ленточный	хорошее	8.0	1	8	10	0.8
#2	Стены и перегородки	кирпичные, толщ. в 2,5 кирп	хорошее	27.0	1	27	10	2.7
#3	Перекрытия	железобетонные сборные плиты	хорошее	15.0	1	15	10	1.5
#4	Крыша	Совмещен. из сборных ж/б слоистых панелей кровля мякорулонная	хорошее	1.0	1	1	15	0.2
#5	Полы	бетонные, покр. плиткой	хорошее	5.0	1	5	15	0.8
#6	Проемы	окна - 2-е створн., двери - филеичатые	хорошее	10.0	1	10	15	1.5
#7	Отделка	шт-ка; окр.; окл. обоями повыш. кач-ва; керам. плит.	хорошее	9.0	1	9	15	1.4
#8	Санитарно-технические и электротехнические работы			18.0				
#	Отопление центральное	от квартальн. кот.	хорошее	2.6	1	2,6	15	0.4
#	Водопровод	от городской центральной сети	хорошее	1.1	1	1,1	15	0.2
#	Канализация	сброс в городскую сеть	хорошее	1.5	1	1,5	15	0.2
#	Горячее водоснабжение	централизованное	хорошее	2.7	1	2,7	15	0.4
#	Газоснабжение	сетевой (природный)	хорошее	1.1	1	1,1	15	0.2
#	Электроосвещение	проводка скрытая	хорошее	3.1	1	3,1	15	0.5
#	Лифты	имеется	хорошее	5.0	1	5	15	0.8
#	Мусоропровод	имеется	хорошее	0.1	1	0,1	15	0.0
#	Радио	имеется	хорошее	0.1	1	0,1	15	0.0
#	Телефоны	имеется	хорошее	0.6	1	0,6	15	0.1
#	Слаботочные устройства	имеется	хорошее	0.1	1	0,1	15	0.0
#9	Прочие работы	разные	хорошее	7.0	1	7	10	0.7
<b>ИТОГО</b>				<b>100.0</b>		<b>100.0</b>		<b>12.4</b>
% износа, приведенный к 100 по формуле:				$\frac{\% \text{ износа (гр. 9)} * 100}{\text{уд. вес (гр. 7)}} = \frac{12.4 * 100}{100.0} = 12$				







