

## **ПРИЛОЖЕНИЕ 1**

**Перечень документов, устанавливающих количественные и качественные характеристики объекта**





V. Описание конструктивных элементов и определение износа основной пристройки

Б

капит. I Средняя жилая площадь квартиры \_\_\_\_\_ Сборник № 23  
 внутренней отделки красной Средняя внутренняя высота помещений \_\_\_\_\_ Таблица № 24а

2	3	4	5	6	7	8	9	
Наименование конструктивных элементов	Описание конструктивных элементов (материал, конструкция, отделка и прочее)	Техническое состояние (осадки, трещины, гниль, и т. п.)	Удельный вес конструктивных элементов	Поправка к удельному весу в процентах	Удельный вес конструктивных элементов с поправкой	Износ в процентах	Произведение процента износа на удельный вес конструктивных элементов делённое на 100	
Фундаменты	железобетонный		7	0,81	5,7	30	1,7	
4. Наружные и внутренние капитальные стены	железобет. панели, пеноблока кирпич		17	0,81	13,7	35	4,8	
5. Перегородки	пеноблоки							
Перекрытия:	чердачные							
	междуэтажные	железобетонные	18		18	35	6,3	
	подвальные							
Крыша	рубероид по железобет. и металлу		13		13	45	5,9	
Полы	бетонная стяжка		4		4	50	2,0	
Проемы:	оконные	двойные створчатые						
	дверные	металлические	9		9	40	3,6	
Отдел. работы:	Наружная отделка	панели, орнамент, заборки, изюм, ириска, рашивка						
	Внутрен. отделка	штукатурка, рашивка, шпатель	3		3	45	1,4	
Санитарные и электротехнические работы	Центр. отопление	от собственной котельной						
	Печное отопл.							
	Водопровод	центральное			2,8			
	Канализация							
	Радио							
	Телефон							
	Телевидение			20		16	40	6,4
	Ванны:							
	с газовой колон.							
	с дровян. колон.							
с горяч. водосн.								
Горячее водоснаб.								
Вентиляция	естественная				-1,2			
Газоснабжение					4,0			
Мусоропровод								
Лифты								
Электроосвещение	открытая проводка							
Разные работы	отштукатурки		9		9	55	5,0	
Итого			100		91,4		37,1	
процент износа (гр. 8) x 100							37,1 x 100	
удельный вес (гр. 7)							91,4	
							41%	



СПРАВКА ВТИ О СОСТОЯНИИ ЗДАНИЯ

Дата заполнения	22.05.08	ОБЪЕКТ	здание		
Паспорт ГорВТИ №		3152/35			
Адрес	Город	Москва			
	Округ	Северо-восточный	Квартал № 3152		
Наименование (ул., пл., пер, просп., туп., бульв. и т.п.)		Новгородская ул.			
Домовл.	1Б	Корпус	-	Строение	1
Помещ. №	-				
Примечание					

СОСТОЯНИЕ ОБЪЕКТА

Общий процент износа %	46	на	2006	Год постройки	1975
Материал стен здания	кирпичный				
Тип здания	нежилое				
Тип помещения	-				
Расположение помещения	-				
Степень технического обустройства	водопровод отопление центральное				
Высота потолков	h1эт=2,62 h1эт=2,82 h1эт=3,48 h1эт=3,50 h1эт=4,10 h1эт=4,63 h1эт=4,80 h1эт=4,90 h1эт=4,95 h1эт=2,55				

Адрес зарегистрирован в Адресном реестре зданий и сооружений г.Москвы  
5.03.2007г. № 2212947.

Исаева  
Ольга Николаевна  
Зам. начальника  
Северо-Восточного ВТИ г. Москва

Бюро технической инвентаризации Северо-Восточное ВТИ

Начальник Л.С. Яроцук



"22" мая 2008 г.

Исполнитель Исаева Л.В.

2008.3.001014



ТЕРРИТОРИАЛЬНОЕ БТИ Северо-Восточное БТИ

ВЫПИСКА ИЗ ТЕХНИЧЕСКОГО ПАСПОРТА НА ЗДАНИЕ (СТРОЕНИЕ)

N дела 3152/35 Литер -  
по состоянию на 10.08.2006 г.

Информация по зданию (строению)

нежилое

Кадастровый номер		-			
Предшущий кадастровый номер		-			
Учетный номер объекта		02306224			
Адрес	Город	Москва			
Наименование (ул., пл., пер, просп., туп., бульв. и т.п.)		Новгородская ул.			
Домовл.	1Б	Корп.	-	Строение	1
Функциональное назначение		нежилое			
Общая площадь всего (кв.м.)		1152,3	Количество квартир	-	
кроме того площади (кв.м.): в т.ч.		-	Материал стен	кирпичный	
лестничных клеток		-	Год постройки	1975	
технического подполья технического этажа		-	Этажность (без учета подземных этажей)	1	
вент. камер		-	Подземных этажей	-	
других помещений		-	Инвентаризационная стоимость (тыс.руб.)	146,2	
Площадь застройки (кв.м.)		1249	Памятник архитектуры	нет	
Жилая площадь (кв.м.) жилых помещений		-	Нежилая площадь (кв.м.) в т.ч. жилая площадь в нежил. помещ. (кв.м.)	1152,3 -	



Описание объекта права: здания (строения)

Кадастровый номер N -

Наименование правообладателя (ФИО для физического лица)	ОАО "Киносервис"		
Здание/строение	здание		
Тип помещения: встроенно-пристроенное	-		
пристроенное	-		
Общая площадь, всего (кв.м.)	1152,3	Нежилая площадь (кв.м.) в т.ч.	1152,3
Жилая площадь (кв.м.) жилых помещений	-	Жилая площадь (кв.м.) в нежилых помещениях	-

Характеристики объекта приведены в экспликации к поэтажному плану

Адрес зарегистрирован в Адресном реестре зданий и сооружений г.Москвы  
5.03.2007г. N 2212947.

Попова  
Ольга Николаевна  
Зам. начальника  
Северо-Восточного ТБТИ г. Москвы

Начальник Л.С. Ярошук

22.05.2008 Подпись

Исполнитель Исаева Л.В.

22.05.2008 Подпись





## ЭКСПЛИКАЦИЯ

По адресу: Новгородская ул., домовл.1В, стр.1

стр. 1

Помещение N I Тип: Гаражи

ф.25

Последнее обследование 10.08.2006

Этаж	NN комн.	Характеристики комнат и помещений	Общая площадь			Площадь помещений вспомогат. использ.			Вы- со- та
			всего	в т.ч.		лодж.	в т.ч.		
				основ.	вспом.		балк.	проч.	
1	1	мастерская	69,2	69,2		гараж.			410
	2	контора	6,6	6,6		гараж.			
Итого по помещению			75,8	75,8					
---Нежилье помещения всего			75,8	75,8					
в т.ч. Гаражи			75,8	75,8					

Помещение N II Тип: Гаражи

ф.25

Последнее обследование 10.08.2006

Этаж	NN комн.	Характеристики комнат и помещений	Общая площадь			Площадь помещений вспомогат. использ.			Вы- со- та
			всего	в т.ч.		лодж.	в т.ч.		
				основ.	вспом.		балк.	проч.	
1	1	мастерская	50,6	50,6		гараж.			495
Итого по помещению			50,6	50,6					
---Нежилье помещения всего			50,6	50,6					
в т.ч. Гаражи			50,6	50,6					

Помещение N III Тип: Гаражи

ф.25

Последнее обследование 10.08.2006

Этаж	NN комн.	Характеристики комнат и помещений	Общая площадь			Площадь помещений вспомогат. использ.			Вы- со- та
			всего	в т.ч.		лодж.	в т.ч.		
				основ.	вспом.		балк.	проч.	
1	1	мастерская	104,3	104,3		гараж.			490
Итого по помещению			104,3	104,3					
---Нежилье помещения всего			104,3	104,3					
в т.ч. Гаражи			104,3	104,3					

2 Северо-Восточное  
территориальное бюро  
технической инвентаризации  
города Москвы



01 22 08 0051086

По адресу: Новгородская ул., домовл.1Б, стр.1

стр. 2

Помещение N IV Тип: Гаражи

Последнее обследование 10.08.2006

ф.25

Этаж	NN комн.	Характеристики комнат и помещений	Общая площадь			Площадь помещений вспомогат. использ.			Вы- со- та
			всего	в т.ч.		лодж.	в т.ч.		
		основ.		вспом.	балк.		проч.		
1	1	мастерская	68,8	68,8		гараж.			480
Итого по помещению			68,8	68,8					
---Нежилые помещения всего			68,8	68,8					
в т.ч. Гаражи			68,8	68,8					

Помещение N V Тип: Гаражи

Последнее обследование 10.08.2006

ф.25

Этаж	NN комн.	Характеристики комнат и помещений	Общая площадь			Площадь помещений вспомогат. использ.			Вы- со- та
			всего	в т.ч.		лодж.	в т.ч.		
		основ.		вспом.	балк.		проч.		
1	1	склад	21,8	21,8		гараж.			348
	2	компрессорная	21,7	21,7		гараж.			
	3	мастерская	162,1	162,1		гараж.			
	4	склад	34,1	34,1		гараж.			
Итого по помещению			239,7	239,7					
---Нежилые помещения всего			239,7	239,7					
в т.ч. Гаражи			239,7	239,7					

Помещение N VI Тип: Гаражи

Последнее обследование 10.08.2006

ф.25

Этаж	NN комн.	Характеристики комнат и помещений	Общая площадь			Площадь помещений вспомогат. использ.			Вы- со- та
			всего	в т.ч.		лодж.	в т.ч.		
		основ.		вспом.	балк.		проч.		
1	1	склад	33,9		33,9	гараж.			350
	2	мастерская	63,3	63,3		гараж.			
Итого по помещению			97,2	63,3	33,9				
---Нежилые помещения всего			97,2	63,3	33,9				
в т.ч. Гаражи			97,2	63,3	33,9				

По адресу: Новгородская ул., домовл.1В, стр.1

стр. 3

Помещение N VII Тип: Гаражи

Последнее обследование 10.08.2006

ф.25

Этаж	NN комн.	Характеристики комнат и помещений	Общая площадь			Площадь помещений вспомогат. использ.			Высота
			всего	в т.ч.		лодж.	в т.ч.		
				основ.	вспом.		балк.	проч.	
1	1	мастерская	136,6	136,6				гараж.	463
	2	раздевалка	16,4			16,4		гараж.	327
	3	комн. для отдыха	7,4			7,4		гараж.	327
	4	комн. для отдыха	7,8			7,8		гараж.	327
Итого по помещению			168,2	136,6	31,6				
---Нежилые помещения всего			168,2	136,6	31,6				
в т.ч. Гаражи			168,2	136,6	31,6				

Помещение N VIII Тип: Гаражи

Последнее обследование 10.08.2006

ф.25

Этаж	NN комн.	Характеристики комнат и помещений	Общая площадь			Площадь помещений вспомогат. использ.			Высота
			всего	в т.ч.		лодж.	в т.ч.		
				основ.	вспом.		балк.	проч.	
1	1	кабинет	23,1	23,1				гараж.	262
	2	коридор	7,2			7,2		гараж.	
	3	коридор	6,2			6,2		гараж.	
	4	кабинет	22,9	22,9				гараж.	
	5	кабинет	18,6	18,6				гараж.	
	6	умывальная	1,7			1,7		гараж.	
Итого по помещению			79,7	64,6	15,1				
---Нежилые помещения всего			79,7	64,6	15,1				
в т.ч. Гаражи			79,7	64,6	15,1				

Помещение N IX Тип: Гаражи

Последнее обследование 10.08.2006

ф.25

Этаж	NN комн.	Характеристики комнат и помещений	Общая площадь			Площадь помещений вспомогат. использ.			Высота
			всего	в т.ч.		лодж.	в т.ч.		
				основ.	вспом.		балк.	проч.	
1	1	коридор	15,0		15,0			гараж.	262
	2	коридор	19,8		19,8			гараж.	
	3	кабинет	19,7	19,7				гараж.	
	4	кабинет	11,9	11,9				гараж.	
	5	кабинет	13,0	13,0				гараж.	
	6	электрощитовая	3,1	3,1				прочая	
	7	котельная	39,4	39,4				прочая	
Итого по помещению			121,9	87,1	34,8				
---Нежилые помещения всего			121,9	87,1	34,8				
в т.ч. Гаражи			79,4	44,6	34,8				
Прочие			42,5	42,5					

Помещение N X Тип: Гаражи

ф.25

Последнее обследование 10.08.2006

Этаж	NN комн.	Характеристики комнат и помещений	Общая площадь			Площадь помещений вспомогат. использ.			Вы- со- та
			всего	в т.ч.		лодж.	в т.ч.		
				основ.	вспом.		балк.	проч.	
1	1	тамбур	2,6		2,6			гараж.	282
	2	кабинет	23,4	23,4				гараж.	262
	3	кабинет	28,9	28,9				гараж.	236
	4	кабинет	15,3	15,3				гараж.	310
	5	коридор	14,1		14,1			гараж.	310
Итого по помещению			84,3	67,6	16,7				
---Нежилые помещения всего			84,3	67,6	16,7				
в т.ч. Гаражи			84,3	67,6	16,7				
Итого по этажу 1			1090,5	958,4	132,1				
---Нежилые помещения всего			1090,5	958,4	132,1				
в т.ч. Гаражи			1048,0	915,9	132,1				
Прочие			42,5	42,5					

Этаж	NN комн.	Характеристики комнат и помещений	Общая площадь			Площадь помещений вспомогат. использ.			Вы- со- та
			всего	в т.ч.		лодж.	в т.ч.		
				основ.	вспом.		балк.	проч.	
а 1	1	кабинет	31,2	31,2		гараж.			255
	2	кабинет	15,6	15,6		гараж.			205
	3	кабинет	9,8	9,8		гараж.			255
	4	коридор	5,2		5,2	гараж.			255
Итого по помещению			61,8	56,6	5,2				
---Нежилые помещения всего			61,8	56,6	5,2				
в т.ч. Гаражи			61,8	56,6	5,2				
Итого по этажу а 1			61,8	56,6	5,2				
---Нежилые помещения всего			61,8	56,6	5,2				
в т.ч. Гаражи			61,8	56,6	5,2				
Итого по зданию			1152,3	1015,0	137,3				
---Нежилые помещения всего			1152,3	1015,0	137,3				
в т.ч. Гаражи			1109,8	972,5	137,3				
Прочие			42,5	42,5					

Адрес зарегистрирован в Адресном реестре зданий и сооружений г.Москвы  
5.03.2007г. N 2212947.

Экспликация на 5 страницах 22.05.2008 г.

Исполнитель  Исаева Л.В.

2008.3.001014

② Северо-Восточное территориальное бюро технической инвентаризации города Москвы

② Северо-Восточное территориальное бюро технической инвентаризации города Москвы

Прошнуровано, пронумеровано и скреплено печатью 5 листов

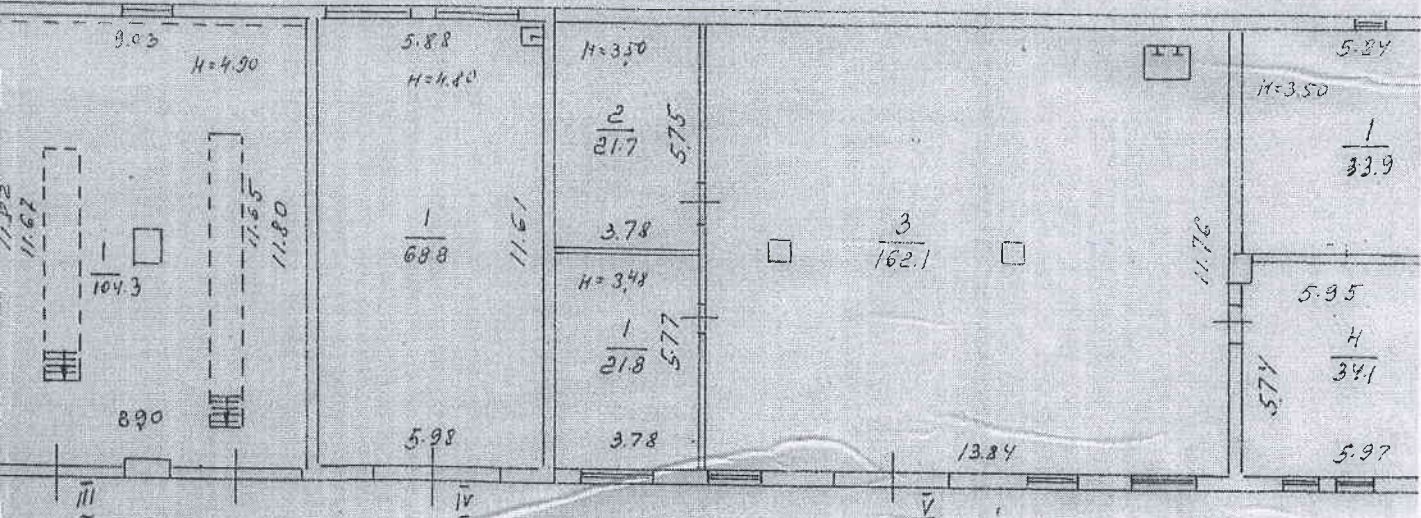






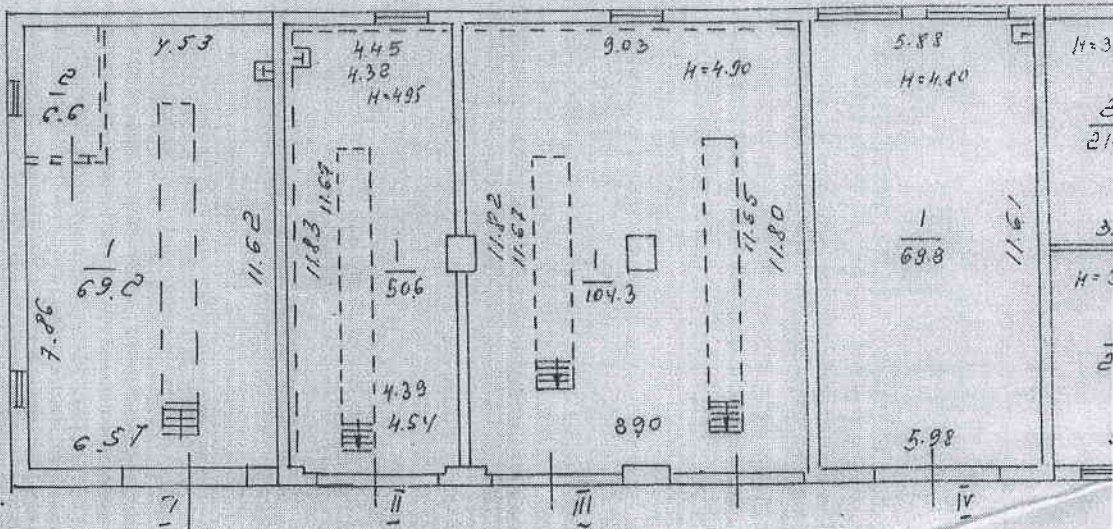
**ПОЭТАЖНЫЙ ПЛАН**  
 по адресу: ул. Новгородская 2  
(наименование ул., шоссе, бульв. и т.д.)  
 домовл. (вл.) дом 15  
путиса владения  
 корпус — строение (сооружение) 1  
путиса подэтажа  
 квартал № ев АО г. Москвы

1 ЭТАЖ



2  
 мес

по  
до  
у  
кор  
хв



Масштаб 1:200

СПРАВКА БТИ О СОСТОЯНИИ ЗДАНИЯ

Дата заполнения	22.05.08	ОБЪЕКТ	здание		
Паспорт ГорБТИ №		3152/35			
Адрес	Город	Москва			
	Округ	Северо-восточный	Квартал № 3152		
Наименование (ул., пл., пер, просп., туп., бульв. и т.п.)		Новгородская ул.			
Домовл.	1Б	Корпус	-	Строение	2
Помещ. №	-				
Примечание					

СОСТОЯНИЕ ОБЪЕКТА

Общий процент износа %	40	на	2006	Год постройки	1985
Материал стен здания	пеноблоки				
Тип здания	нежилое				
Тип помещения	-				
Расположение помещения	-	-			
Степень технического обустройства	водопровод				
Высота потолков	h1эт=4,48 h1эт=4,57				

Адрес зарегистрирован в Адресном реестре зданий и сооружений г.Москвы 5.03.2007г. № 2212948.

Попова  
Ольга Николаевна  
Зам. Начальника  
Северо-Восточного БТИ г. Москвы

Бюро технической инвентаризации Северо-Восточное БТИ

Начальник Л.С. Ярошук

"22" мая 2008 г.



Исполнитель Исаева Л.В.

2008.3.001014



Форма 1а  
Действительна в течение 1 года

ТЕРРИТОРИАЛЬНОЕ ВТИ Северо-Восточное ТВТИ

ВЫПИСКА ИЗ ТЕХНИЧЕСКОГО ПАСПОРТА НА ЗДАНИЕ (СТРОЕНИЕ)

N дела 3152/35 Литер -  
по состоянию на 10.08.2006 г.

Информация по зданию (строению)

нежилое

Кадастровый номер		-	
Предьдущий кадастровый номер		-	
Учетный номер объекта		02306225	
Адрес	Город	Москва	
Наименование (ул., пл., пер, просп., туп., бульв. и т.п.)		Новгородская ул.	
Домовл.	1Б	Корп.	-
		Строение	2
Функциональное назначение		нежилое	
Общая площадь всего (кв.м.)		285,6	Количество квартир
кроме того площади (кв.м.): в т.ч.		-	Материал стен
лестничных клеток		-	пеноблоки
технического подполья технического этажа		-	Год постройки
вент. камер		-	1985
других помещений		-	Этажность (без учета подземных этажей)
Площадь застройки (кв.м.)		341	1
Жилая площадь (кв.м.) жилых помещений		-	Подземных этажей
		-	-
		-	Инвентаризационная стоимость (тыс.руб.)
		-	38,4
		-	Памятник архитектуры
		-	нет
		-	Нежилая площадь (кв.м.)
		-	285,6
		-	в т.ч. жилая площадь в нежил. помещ. (кв.м.)
		-	-



01 22 08 0051080

**ПОЭТАЖНЫЙ ПЛАН**

по адресу: ул. Мобчгородская  
(наименование ул. (проспекта, бульв. и т.д.)

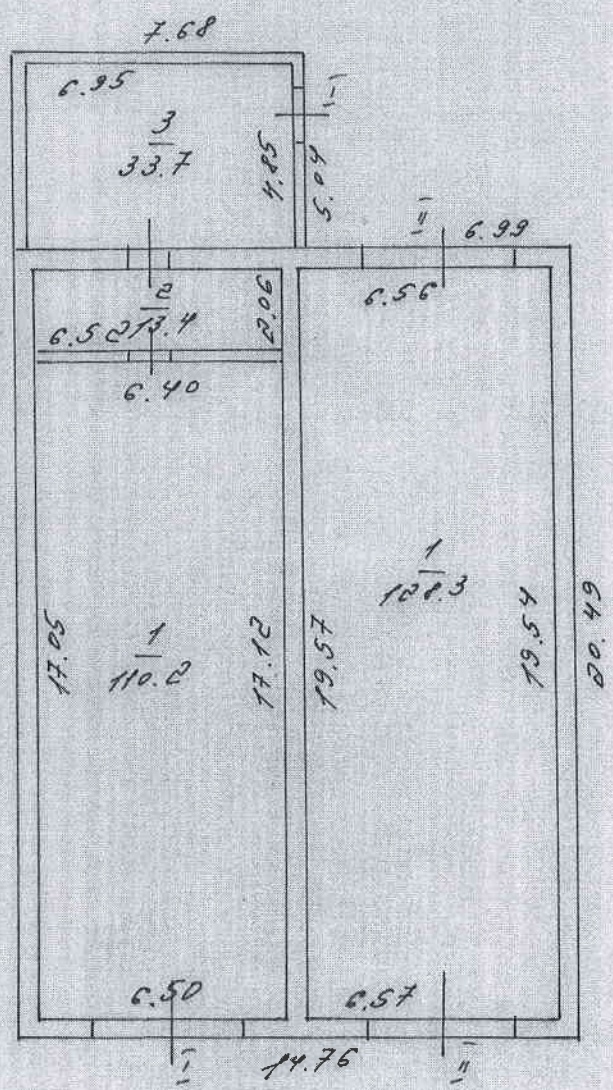
домовл. (вл.) дом 76  
нужное подчеркнуть

корпус \_\_\_\_\_ строение (сооружение) 2  
нужное подчеркнуть

на часть \_\_\_\_\_ этажа помещ. (квартира) \_\_\_\_\_

квартал № СВ АО г. Москвы

1 **Й ЭТАЖ**



② Северо-Восточное  
 территориальное бюро  
 технической инвентаризации  
 города Москвы

№ 1014

Поэтажный план составлен по состоянию на  
 " 10 " 08 2006 г.  
 Исполнитель \_\_\_\_\_  
 Проверил \_\_\_\_\_ 85  
 " " \_\_\_\_\_ 2006 г.

## Северо-Восточное ТБТИ

## ЭКСПЛИКАЦИЯ

По адресу: Новгородская ул., домовл.1Б, стр.2

стр. 1

Помещение N I Тип: Гаражи

ф.25

Последнее обследование 10.08.2006

Этаж	NN комн.	Характеристики комнат и помещений	Общая площадь			Площадь помещений вспомогат. использ.			Вы- со- та
			всего	в т.ч.		лодж.	в т.ч.		
				основ.	вспом.		балк.	проч.	
1	1	мастерская	110,2	110,2			гараж.		448
	2	пом.подсобное	13,4		13,4		гараж.		448
	3	пом.подсобное	33,7		33,7		гараж.		422
Итого по помещению			157,3	110,2	47,1				
--- Нежилые помещения всего			157,3	110,2	47,1				
в т.ч. Гаражи			157,3	110,2	47,1				

Адрес зарегистрирован в Адресном реестре зданий и сооружений г.Москвы  
5.03.2007г. N 2212948.

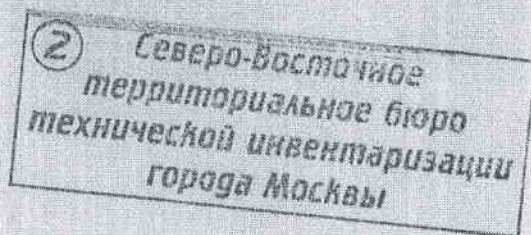
Экспликация на 1 странице

22.05.2008 г.

Исполнитель

Исаева Л.В.

2008.3.001014



01 22 08 0051085

СПРАВКА БТИ О СОСТОЯНИИ ЗДАНИЯ

Дата заполнения	22.05.08	ОБЪЕКТ	здание		
Паспорт ГорБТИ №		3152/35			
Адрес	Город	Москва			
	Округ	Северо-восточный	Квартал № 3152		
Наименование (ул., пл., пер, просп., туп., бульв. и т.п.)		Новгородская ул.			
Домовл.	1Б	Корпус	-	Строение	2
Помещ. №	-				
Примечание					

СОСТОЯНИЕ ОБЪЕКТА

Общий процент износа %	40	на	2006	Год постройки	1985
Материал стен здания	пеноблоки				
Тип здания	нежилое				
Тип помещения	-				
Расположение помещения	-		-		
Степень технического обустройства	водопровод				
Высота потолков	h1эт=4,48 h1эт=4,57				

Адрес зарегистрирован в Адресном реестре зданий и сооружений г.Москвы 5.03.2007г. № 2212948.

Попова  
Ольга Николаевна  
Зам. Начальника  
Северо-Восточного БТИ г. Москвы

Бюро технической инвентаризации Северо-Восточное БТИ

Начальник Л.С. Ярощук

"22" мая 2008 г.



Исполнитель Исаева Л.В.

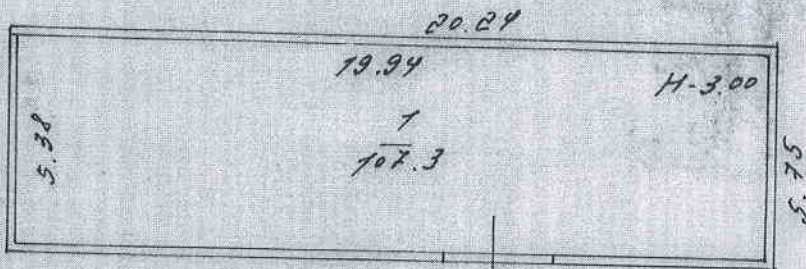
2008.3.001014



**ПОЭТАЖНЫЙ ПЛАН**

по адресу: ул. Новгородская  
наименование ул. (просп., бульв., и т.д.)  
домовл. (вл.) дом 16  
нужное подчеркнуть  
корпус \_\_\_\_\_ строение (сооружение) 4  
нужное подчеркнуть  
на часть \_\_\_\_\_ этажа помещ. (квартира) \_\_\_\_\_  
квартал № СВ АО г. Москвы

1 **ЭТАЖ**



Северо-Восточное  
территориальное бюро  
технической инвентаризации  
города Москвы

~ 1014

Поэтажный план составлен по состоянию на  
" 10 " 08 200 6 г.  
Исполнитель \_\_\_\_\_  
Проверил \_\_\_\_\_ 88  
" 22 " 05 200 8 г.

Масштаб 1:200



## ЭКСПЛИКАЦИЯ

По адресу: Новгородская ул., домовл.1Б, стр.4

стр. 1

Помещение N I Тип: Гаражи

ф.25

Последнее обследование 10.08.2006

Этаж	NN комн.	Характеристики комнат и помещений	Общая площадь			Площадь помещений вспомогат. использ.			Вы- со- та
			всего	в т.ч.		лодж.	в т.ч.		
				основ.	вспом.		балк.	проч.	
1	1	склад	107,3	107,3			гараж.		300
Итого по помещению			107,3	107,3					
---Нежилые помещения всего			107,3	107,3					
в т.ч. Гаражи			107,3	107,3					
Итого по этажу 1			107,3	107,3					
---Нежилые помещения всего			107,3	107,3					
в т.ч. Гаражи			107,3	107,3					
Итого по зданию			107,3	107,3					
---Нежилые помещения всего			107,3	107,3					
в т.ч. Гаражи			107,3	107,3					

Адрес зарегистрирован в Адресном реестре зданий и сооружений г.Москвы  
5.03.2007г. N 2212949.

Экспликация на 1 странице

22.05.2008 г.

Исполнитель

Исаева Л.В.

2008.3.001014

2 Северо-Восточное  
территориальное бюро  
технической инвентаризации  
города Москвы



01 22 08 0051083

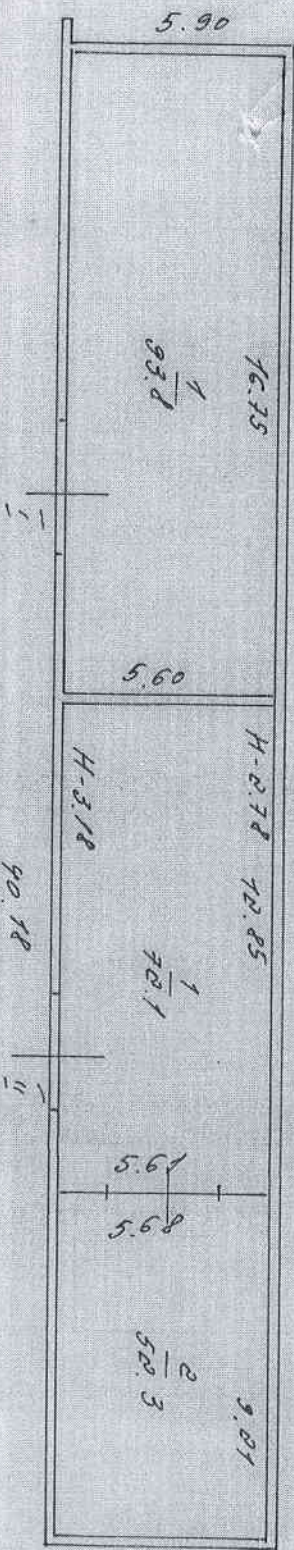
**ПОСТАЖНЫЙ ПЛАН**

по адресу: ул. Ибрагимова-е  
 Домов. (кв.) дом 76  
 (наименование и адрес объекта)

Коды: строение (этажность) 5  
 (наименование)

Квартал № 48 АО г. Москвы

1 ПОСТАЖ  
ЖИЛИЩ



2 Генеральный план территории  
 территории в границах территории  
 территории в границах территории  
 территории в границах территории

2 Генеральный план территории  
 территории в границах территории  
 территории в границах территории  
 территории в границах территории

№ 1074

Построение выполнено по состоянию на

№ 08 2001 г.

Исполнитель [Signature]

Проверка [Signature]

## ЭКСПЛИКАЦИЯ

По адресу: Новгородская ул., домовл.1Б, стр.5

стр. 1

Помещение N I Тип: Складские

ф.25

Последнее обследование 10.08.2006

Этаж	NN комн.	Характеристики комнат и помещений	Общая площадь			Площадь помещений вспомогат. использ.			Вы- со- та	
			всего	в т.ч.		лодж.	в т.ч.			
				основ.	вспом.		балк.	проч.		
1	1	склад	93,8	93,8					складс.	284
Итого по помещению			93,8	93,8						
---Нежилые помещения всего			93,8	93,8						
в т.ч. Складские			93,8	93,8						

Помещение N II Тип: Складские

ф.25

Последнее обследование 10.08.2006

Этаж	NN комн.	Характеристики комнат и помещений	Общая площадь			Площадь помещений вспомогат. использ.			Вы- со- та	
			всего	в т.ч.		лодж.	в т.ч.			
				основ.	вспом.		балк.	проч.		
1	1	склад	72,1	72,1					складс.	284
	2	склад	52,3	52,3					складс.	
Итого по помещению			124,4	124,4						
---Нежилые помещения всего			124,4	124,4						
в т.ч. Складские			124,4	124,4						
Итого по этажу 1			218,2	218,2						
---Нежилые помещения всего			218,2	218,2						
в т.ч. Складские			218,2	218,2						
Итого по зданию			218,2	218,2						
---Нежилые помещения всего			218,2	218,2						
в т.ч. Складские			218,2	218,2						

Адрес зарегистрирован в Адресном реестре зданий и сооружений г.Москвы  
5.03.2007г. N 2212950.

Экспликация на 1 странице

22.05.2008 г.

Исаева Л.В.

2008.3.001014

2 Северо-Восточное территориальное бюро технической инвентаризации города Москвы



01 22 08 0051082