



Особые отметки

Особые отметки

Наименование (ф. и. о.) собственника

Адрес

Дата продажи (передачи)

Документ на право собственности

Подпись прежнего
собственника

М. П.

Подпись настоящего
собственника

М. П.

Свидетельство о регистрации ТС

серия

№

Государственный регистрационный знак

Дата регистрации

Выдано ГИБДД

М. П.

Подпись

Отметка о снятии с учета

Дата снятия с учета

М. П.

Подпись

50 НА 060419

Наименование (ф. и. о.) собственника

Адрес

Дата продажи (передачи)

Документ на право собственности

Подпись прежнего
собственника

М. П.

Подпись настоящего
собственника

М. П.

Свидетельство о регистрации ТС

серия

№

Государственный регистрационный знак

Дата регистрации

Выдано ГИБДД

М. П.

Подпись

Отметка о снятии с учета

Дата снятия с учета

М. П.

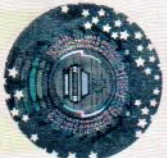
Подпись

ПАСПОРТ ТРАНСПОРТНОГО СРЕДСТВА

Александров

М 719 РО 70

50 НА 060419



Особые отметки

Взамен ПШТС



1. Идентификационный номер (VIN) X8956452A00D1W3036

2. Марка, модель ТС 56452A (АТЗ-10)

УРАЛ-4320-1961-40

3. Наименование (тип ТС) Автогидравлическая погрузка

4. Категория ТС (А, В, С, Д, прицеп) С

5. Год изготовления ТС 2010

6. Модель, № двигателя ЯМЗ-236НЕ2-24 А0396750

7. Шасси (рама) № 432000A1362290

8. Кузов (кабина, прицеп) № 432000A0004691

9. Цвет кузова (кабина, прицепа) голубой

10. Мощность двигателя, л. с. (кВт) 230 (169)

11. Рабочий объем двигателя, куб. см 11150

12. Тип двигателя дизельный

13. Экологический класс Евро 4

14. Разрешенная максимальная масса, кг 20565

15. Масса без нагрузки, кг 12215

16. Организация – изготовитель ТС (страна)

ООО "НПО "АВТОМАШ" (Россия)

17. Оборудование типа ТС №РС.СС.В.М.Т.У.1Е.01.04.44/У 27.02.2010

18. Страна вывоза ТС

19. Серия, № ТД, ТПО

20. Таможенные ограничения

21. Наименование (ф. и. о.) собственника ТС

ООО "Автомаш Холдинг"

22. Адрес 143900, Московская обл., Балашихинский

Р-он, г. Балашиха, ст. Стройка, д. 8

23. Наименование организации, выдавшей паспорт

ООО "НПО "АВТОМАШ"

24. Адрес 143900, Московская обл., Балашихинский

Р-он, г. Балашиха, ст. Стройка, д. 8

25. Дата выдачи паспорта 07.09.2010

Подпись



Документ ПШТС, серия 2000, № 3-178890

