

Инвентарный номер	90-6040/А
Номер в реестре жилищного фонда	
Кадастровый номер	

Государственное унитарное предприятие Московской области
"Московское областное бюро технической инвентаризации"
Химкинский филиал

ИНВЕНТАРИЗАЦИОННАЯ КАРТОЧКА

Административно-производственное здание

Адрес:

Область (край, республика)	Московская область
Район (учетный округ)	
Сельский округ	
Город (др. поселение)	г. Химки, микрорайон Сходня
Улица	Октябрьская
№ дома (садового участка)	29
Описание местоположения (при отсутствии адреса)	

Составлена по состоянию на *15 марта 2006 г.*

Наименование

Цифры и номера строений и сооружений,
указанные ранее в документации, выданной
МФТИ, изменению не подлежат

Форма инвентаризационной карточки утверждена приказом
Московского областного бюро технической инвентаризации от 19 мая
1999г. №2-П с изменениями, внесенными приказами от 17 сентября
1999г. №5-П, от 29 октября 2003г. №141 и от 16 марта 2004г. №34

1. Сведения о правообладании

Дата постановки на учет	Субъект права: для граждан - фамилия, имя, отчество, паспорт; для юридических лиц - наименование по уставу	Документы, подтверждающие право собственности (владения или пользования), с указанием кем, когда и за каким номером выданы	Доля (часть литеры)
1	2	3	4
21.03.2006			S=1791.1 кв.м.

2. Балансовая стоимость строений и дворовых сооружений (руб.)

В ценах какого года	Индекс переоценки	Основные строения		Служебные строения		Дворовые сооружения		Всего	
		полная балансовая	остаточная балансовая	полная балансовая	остаточная балансовая	полная балансовая	остаточная балансовая	полная балансовая	остаточная балансовая
1	2	3	4	5	6	7	8	9	10

3. Общая инвентаризационная стоимость строений и дворовых сооружений (руб.)

В ценах какого года	Основные строения		Служебные строения		Дворовые сооружения		Всего	
	восстановительная	действительная	восстановительная	действительная	восстановительная	действительная	восстановительная	действительная
1	2	3	4	5	6	7	8	9
1969	105512,00	75927,00					105512,00	75927,00

4. Экспликация площади земельного участка (кв.м)

Наименование	Площадь
1	2

5. Архитектурно-планировочные и эксплуатационные показатели здания

Титера А (основное строение)

Год постройки Число этажей 2 Строительный объем 4286 куб.м
Уборочная площадь общих коридоров и мест общего пользования
Площадь здания (с лоджиями, балконами, шкафами, коридорами и лест. клетками) , из неё:
а). жилые помещения:
общая площадь квартир
площадь квартир
в том числе, жилая площадь
б). нежилые помещения:
общая площадь 1045,2 кв.м
в том числе, основная площадь 1022,3 кв.м

Титера А2 (пристройка)

Год постройки Число этажей 2 Строительный объем 168 куб.м
Уборочная площадь общих коридоров и мест общего пользования
Площадь здания (с лоджиями, балконами, шкафами, коридорами и лест. клетками) , из неё:
а). жилые помещения:
общая площадь квартир
площадь квартир
в том числе, жилая площадь
б). нежилые помещения:
общая площадь 31,4 кв.м
в том числе, основная площадь

Титера А3 (пристройка)

Год постройки Число этажей 2 Строительный объем 180 куб.м
Уборочная площадь общих коридоров и мест общего пользования
Площадь здания (с лоджиями, балконами, шкафами, коридорами и лест. клетками) , из неё:
а). жилые помещения:
общая площадь квартир
площадь квартир
в том числе, жилая площадь
б). нежилые помещения:
общая площадь 31,9 кв.м
в том числе, основная площадь

Титера А4 (пристройка)

Год постройки Число этажей 2 Строительный объем 173 куб.м
Уборочная площадь общих коридоров и мест общего пользования
Площадь здания (с лоджиями, балконами, шкафами, коридорами и лест. клетками) , из неё:
а). жилые помещения:
общая площадь квартир
площадь квартир
в том числе, жилая площадь
б). нежилые помещения:
общая площадь 40,0 кв.м
в том числе, основная площадь 12,0 кв.м

Титера А5 (пристройка)

Год постройки Число этажей 2 Строительный объем 153 куб.м
Уборочная площадь общих коридоров и мест общего пользования
Площадь здания (с лоджиями, балконами, шкафами, коридорами и лест. клетками) , из неё:
а). жилые помещения:
общая площадь квартир
площадь квартир
в том числе, жилая площадь
б). нежилые помещения:
общая площадь 34,0 кв.м
в том числе, основная площадь 16,6 кв.м

Титера А6 (пристройка)

Год постройки Число этажей 2 Строительный объем 194 куб.м
Уборочная площадь общих коридоров и мест общего пользования
Площадь здания (с лоджиями, балконами, шкафами, коридорами и лест. клетками) , из неё:
а). жилые помещения:
общая площадь квартир
площадь квартир
в том числе, жилая площадь
б). нежилые помещения:
общая площадь 56,2 кв.м
в том числе, основная площадь 11,1 кв.м

Титера А11 (пристройка)

Год постройки Число этажей 1 Строительный объем 314 куб.м
Уборочная площадь общих коридоров и мест общего пользования
Площадь здания (с лоджиями, балконами, шкафами, коридорами и лест. клетками) , из неё:
а). жилые помещения:
общая площадь квартир
площадь квартир
в том числе, жилая площадь
б). нежилые помещения:
общая площадь 42,2 кв.м
в том числе, основная площадь

Литера А8 (пристройка)

Год постройки Число этажей 1 Строительный объем 868 куб.м
Уборочная площадь общих коридоров и мест общего пользования
Площадь здания (с лоджиями, балконами, шкафами, коридорами и лест. клетками) , из неё:
а). жилые помещения: б). нежилые помещения:
общая площадь квартир общая площадь 196,2 кв.м
площадь квартир в том числе, основная площадь 196,2 кв.м
в том числе, жилая площадь

Литера А9 (пристройка)

Год постройки Число этажей 1 Строительный объем 712 куб.м
Уборочная площадь общих коридоров и мест общего пользования
Площадь здания (с лоджиями, балконами, шкафами, коридорами и лест. клетками) , из неё:
а). жилые помещения: б). нежилые помещения:
общая площадь квартир общая площадь 149,8 кв.м
площадь квартир в том числе, основная площадь 129,7 кв.м
в том числе, жилая площадь

Литера А10 (мансарда)

Год постройки 2005 Число этажей 1 Строительный объем 1487 куб.м
Уборочная площадь общих коридоров и мест общего пользования
Площадь здания (с лоджиями, балконами, шкафами, коридорами и лест. клетками) , из неё:
а). жилые помещения: б). нежилые помещения:
общая площадь квартир общая площадь 304,9 кв.м
площадь квартир в том числе, основная площадь 264,4 кв.м
в том числе, жилая площадь

Литера Q

Год постройки Число этажей Строительный объем
Уборочная площадь общих коридоров и мест общего пользования
Площадь здания (с лоджиями, балконами, шкафами, коридорами и лест. клетками) , из неё:
а). жилые помещения: б). нежилые помещения:
общая площадь квартир общая площадь
площадь квартир в том числе, основная площадь
в том числе, жилая площадь

Итого:

Строительный объем 8535 куб.м
Уборочная площадь общих коридоров и мест общего пользования
Площадь здания (с лоджиями, балконами, шкафами, коридорами и лест. клетками) , из неё:
а). жилые помещения: б). нежилые помещения:
общая площадь квартир общая площадь 1931,8 кв.м
площадь квартир в том числе, основная площадь 1652,3 кв.м
в том числе, жилая площадь

6. Распределение площади квартир жилого здания по числу комнат

Квартиры	Количество	Площадь, кв.м		
		общая	квартир	жилая
- комнатные				
Всего:				

7. Распределение площади квартир жилого здания с учетом архитектурно-планировочных особенностей

8. Нежилые здания и помещения

Назначение помещений	Площадь, кв.м		
	общая	основная	вспомогательная
гражданское (нежилое)	1931,8	1652,3	279,5
Всего:	1931,8	1652,3	279,5

9. Благоустройство площади квартир жилого здания, встроенных нежилых помещений, нежилых зданий и служебных построек (кв.м)

Вид благоустройства	Площадь
1	2
водопровод	558,0
канализация	1603,2
отоп. центр. от ТЭЦ на газе	1931,8
горячее водоснабжение центральное	1045,2
телефоны	1148,5
электричество	1931,8

10. Исчисление площадей и объемов зданий и сооружений, расположенных на земельном участке

Литера или № по плану	Наименование	Формула для подсчета площадей по наружным измерениям	Площадь (кв.м)	Высота (м)	Объем (куб.м)
1	2	3	4	5	6
А	основное строение	$45.20 * 13.45$	607,9	7,05	4286
А2	пристройка	$3.60 * 6.60$	23,8	7,05	168
А3	пристройка	$6.48 * 3.95$	25,6	7,05	180
А4	пристройка	$3.95 * 6.23$	24,6	7,05	173
А5	пристройка	$4.22 * 5.20$	21,9	7,00	153
А6	пристройка	$5.85 * 5.60 - 2.00 * 2.55$	27,7	7,00	194
А8	пристройка	$24.10 * 9.00$	216,9	4,00	868
А9	пристройка	$17.53 * 10.08$	176,7	4,03	712
А10	пристройка	$23.35 * 7.36$	171,9	4,56	784
А10	мансарда	$17.53 * 10.08$	176,7	3,98	703
А11	пристройка	$5.91 * 7.53 + 0.31 * 0.30$	44,6	7,05	314

11. Техническое описание конструктивных элементов и определение износа здания

Наименование конструктивных элементов	Описание конструктивных элементов (материал, конструкция, отделка и пр.)	Техническое состояние (осадки, трещины, гниль и прочее)	Уд. вес по таблице	Цен. коэфф.	Износ (%)
2	3	4	5	6	7
Объект Литера <u>A</u> Группа капитальности <u>I</u> Число этажей <u>2</u>					
Фундамент	железобетонный		11,00	1,00	35
Стены, перегородки, колонны	стены- кирпичные, перегородки- кирпичные.		30,00	1,00	45
Перекрытие, покрытие	железобетонные		16,00	1,00	35
Кровля	металлочерепица		8,00	1,00	0
Полы	бетонные, дощатые покрыты линолеумом.		9,00	1,00	50
Проемы	окна- 2-е створные, двери- филенчатые.		8,00	1,00	45
Отделочные работы	оштукатурено, окраска		3,00	1,00	55
Внутренние санитарно-технические, электротехнические, слаботочные устройства	отопление, вентиляция, водопровод, канализация и электроосвещение		12,00	1,00	50
Прочие работы	бетонные		3,00	1,00	55
% износа <u>40</u>			Итого	100,00	
Объект <u>2.005</u> Литера <u>A10</u> Группа капитальности <u>I</u> Число этажей <u>1</u>					
Стены, перегородки, колонны	стены- деревянные		30,00	1,00	0
Перекрытие, покрытие	деревянные		16,00	1,00	0
Полы	дощатые		9,00	1,00	0
Проемы	окна- 2-е створные, двери- филенчатые.		8,00	1,00	0
Внутренние санитарно-технические, электротехнические, слаботочные устройства	отопление, вентиляция, электроосвещение		12,00	1,00	0
% износа <u>0</u>			Итого	75,00	
Объект Литера <u>A11</u> Группа капитальности <u>I</u> Число этажей <u>1</u>					
Фундамент	железобетонный		11,00	0,30	0
Стены, перегородки, колонны	стены- пеноблок		30,00	0,30	0
Перекрытие, покрытие	деревянное		16,00	1,00	0
Кровля	металлическая черепица		8,00	1,00	0
Полы	бетонная стяжка		9,00	1,00	0
Проемы	двери- простые		8,00	1,00	0
Отделочные работы	оштукатурено, окраска		3,00	1,00	0
Внутренние санитарно-технические, электротехнические, слаботочные устройства	отопление, электроосвещение		12,00	1,00	0
Прочие работы	бетонные		3,00	1,00	0
% износа <u>0</u>			Итого	100,00	
Объект Литера <u>A2</u> Группа капитальности <u>I</u> Число этажей <u>2</u>					
Фундамент	бутовый ленточный с кирпичным цокалем		11,00	0,68	35
Стены, перегородки, колонны	стены- кирпичные, перегородки- кирпичные, деревянные.		30,00	0,68	45
Перекрытие, покрытие	железобетонные		16,00	1,00	35
Кровля	металлическая черепица		8,00	1,00	0
Полы	бетонные, дощатые покрыты линолеумом.		9,00	1,00	50
Проемы	окна- 2-е створные, двери- филенчатые.		8,00	1,00	45
Отделочные работы	оштукатурено, окраска		3,00	1,00	55

2	3	4	5	6	7
Внутренние санитарно-технические, электротехнические, слаботочные устройства	отопление, вентиляция, водопровод, канализация и электроосвещение		12,00	1,00	50
Прочие работы	бетонные		3,00	1,00	55
% износа <u>40</u>			Итого	100,00	

Элементы	Литера <u>A3</u>	Группа капитальности <u>I</u>	Число этажей <u>2</u>		
Фундамент	бутовый ленточный с кирпичным цокалем		11,00	0,69	40
Стены, перегородки, колонны	стены- кирпичные, перегородки-кирпичные, деревянные.		30,00	0,69	45
Перекрытие, покрытие	железобетонные		16,00	1,00	35
Кровля	металлическая черепица		8,00	1,00	0
Полы	бетонные, дощатые покрыты линолукумом.		9,00	1,00	50
Проемы	окна- 2-е створные, двери- филенчатые.		8,00	1,00	50
Отделочные работы	оштукатурено, окраска		3,00	1,00	65
Внутренние санитарно-технические, электротехнические, слаботочные устройства	отопление, вентиляция, водопровод, канализация и электроосвещение		12,00	1,00	45
Прочие работы	бетонные		3,00	1,00	55
% износа <u>41</u>			Итого	100,00	

Элементы	Литера <u>A4</u>	Группа капитальности <u>I</u>	Число этажей <u>2</u>		
Фундамент	бутовый ленточный с кирпичным цокалем		11,00	0,66	40
Стены, перегородки, колонны	стены- кирпичные, перегородки-кирпичные, деревянные.		30,00	0,66	45
Перекрытие, покрытие	железобетонные		16,00	1,00	35
Кровля	металлическая черепица		8,00	1,00	0
Полы	бетонные, дощатые покрыты линолукумом.		9,00	1,00	45
Проемы	окна- 2-е створные, двери- филенчатые.		8,00	1,00	45
Отделочные работы	оштукатурено, окраска		3,00	1,00	45
Внутренние санитарно-технические, электротехнические, слаботочные устройства	отопление, вентиляция, водопровод, канализация и электроосвещение		12,00	1,00	45
Прочие работы	бетонные		3,00	1,00	50
% износа <u>39</u>			Итого	100,00	

Элементы	Литера <u>A5</u>	Группа капитальности <u>I</u>	Число этажей <u>2</u>		
Фундамент	железобетонный		11,00	0,72	40
Стены, перегородки, колонны	стены- кирпичные		30,00	0,72	40
Перекрытие, покрытие	железобетонные		16,00	1,00	40
Кровля	металлическая черепица		8,00	1,00	0
Полы	бетонные, дощатые покрыты линолукумом.		9,00	1,00	45
Проемы	окна- 2-е створные, двери- филенчатые.		8,00	1,00	40
Отделочные работы	оштукатурено, окраска		3,00	1,00	40
Внутренние санитарно-технические, электротехнические, слаботочные устройства	отопление, вентиляция, водопровод, канализация и электроосвещение		12,00	1,00	35
Прочие работы	бетонные		3,00	1,00	45
% износа <u>36</u>			Итого	100,00	

Элементы	Литера <u>A6</u>	Группа капитальности <u>I</u>	Число этажей <u>2</u>		
Фундамент	железобетонный		11,00	0,73	40
Стены, перегородки, колонны	стены- кирпичные		30,00	0,73	40

2	3	4	5	6	7
3 Перекрытие, покрытие	железобетонные		16,00	1,00	40
4 Кровля	металлическая черепица		8,00	1,00	0
5 Полы	бетонные, дощатые покрыты линолеумом.		9,00	1,00	45
6 Проемы	окна- 2-е створные, двери- филенчатые.		8,00	1,00	40
7 Отделочные работы	оштукатурено, окраска		3,00	1,00	40
8 Внутренние санитарно-технические, электротехнические, слаботочные устройства	отопление, вентиляция, водопровод, канализация и электроосвещение		12,00	1,00	35
9 Прочие работы	бетонные		3,00	1,00	45
% износа <u>36</u>			Итого	100,00	

Объект	Литера <u>A8</u>	Группа капитальности <u>I</u>	Число этажей <u>I</u>		
1 Фундамент	железобетонный		11,00	0,89	40
2 Стены, перегородки, колонны	стены- железобетонные блоки		30,00	0,89	40
3 Перекрытие, покрытие	железобетонные		16,00	1,00	40
4 Кровля	металлическая черепица		8,00	1,00	0
5 Полы	бетонная стяжка		9,00	1,00	45
6 Проемы	двери- филенчатые.		8,00	1,00	40
7 Отделочные работы	оштукатурено, окраска		3,00	1,00	40
8 Внутренние санитарно-технические, электротехнические, слаботочные устройства	отопление, вентиляция, электроосвещение		12,00	1,00	35
9 Прочие работы	бетонные		3,00	1,00	45
% износа <u>37</u>			Итого	100,00	

Объект	Литера <u>A9</u>	Группа капитальности <u>I</u>	Число этажей <u>I</u>		
1 Фундамент	железобетонный		11,00	0,82	0
2 Стены, перегородки, колонны	стены- железобетонные блоки		30,00	0,82	0
3 Перекрытие, покрытие	железобетонные		16,00	1,00	0
4 Кровля	металлическая черепица		8,00	1,00	0
5 Полы	бетонная стяжка		9,00	1,00	0
6 Проемы	двери- филенчатые.		8,00	1,00	0
7 Отделочные работы	оштукатурено, окраска		3,00	1,00	0
8 Внутренние санитарно-технические, электротехнические, слаботочные устройства	отопление, вентиляция, электроосвещение		12,00	1,00	0
9 Прочие работы	бетонные		3,00	1,00	0
% износа <u>0</u>			Итого	100,00	

**12. Техническое описание нежилых пристроек, неотапливаемых подвалов,
служебных построек**

Наименование конструктивных элементов	Описание конструктивных элементов (материал, конструкция, отделка и пр.)	Уд. вес по таблице	Цен. коэфф.
2	3	4	5
Конструкция	Литера	Число этажей	
Итого			

13. Техническое описание дворовых сооружений

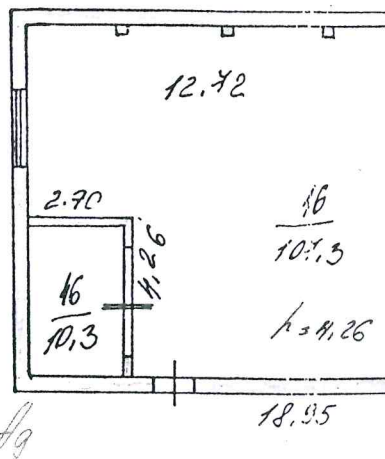
Наименование сооружения	Материал, конструкция	Размеры (длина, ширина, высота)	Износ %
2	3	4	5

14. Исчисление инвентаризационной стоимости строений и сооружений

Наименование строений и сооружений	Сборник	№ таб. лица	Стоим. изм. по табл.	Цен. коэф.	Стоим. изм. после прим-я коэф.	Объем, площадь, кол-во	Восстан. стоимость (руб.)	Износ %	Действит. стоимость (руб.)
2	3	4	5	6	7	8	9	10	11
основное строение	Сборник №18 ч.1	16	12,80	1,00	12,80	4 286куб.м	54861,00	40	32917,00
пристройка	Сборник №18 ч.1	16	12,80	0,87	11,14	168куб.м	1871,00	40	1123,00
пристройка	Сборник №18 ч.1	16	12,80	0,87	11,14	180куб.м	2004,00	41	1182,00
пристройка	Сборник №18 ч.1	16	12,80	0,86	11,01	173куб.м	1904,00	39	1161,00
пристройка	Сборник №18 ч.1	16	12,80	0,89	11,39	153куб.м	1743,00	36	1116,00
пристройка	Сборник №18 ч.1	16	12,80	0,89	11,39	194куб.м	2210,00	36	1414,00
пристройка	Сборник №18 ч.1	16	12,80	0,95	12,16	868куб.м	10555,00	37	6650,00
пристройка	Сборник №18 ч.1	16	12,80	0,93	11,90	712куб.м	8476,00	0	8476,00
мансарда	Сборник №18 ч.1	16	12,80	1,00	12,80	1 487куб.м	19034,00	0	19034,00
пристройка	Сборник №18 ч.1	16	12,80	0,71	9,09	314куб.м	2854,00	0	2854,00
		16						0	
Итого:							105512,00		75927,00

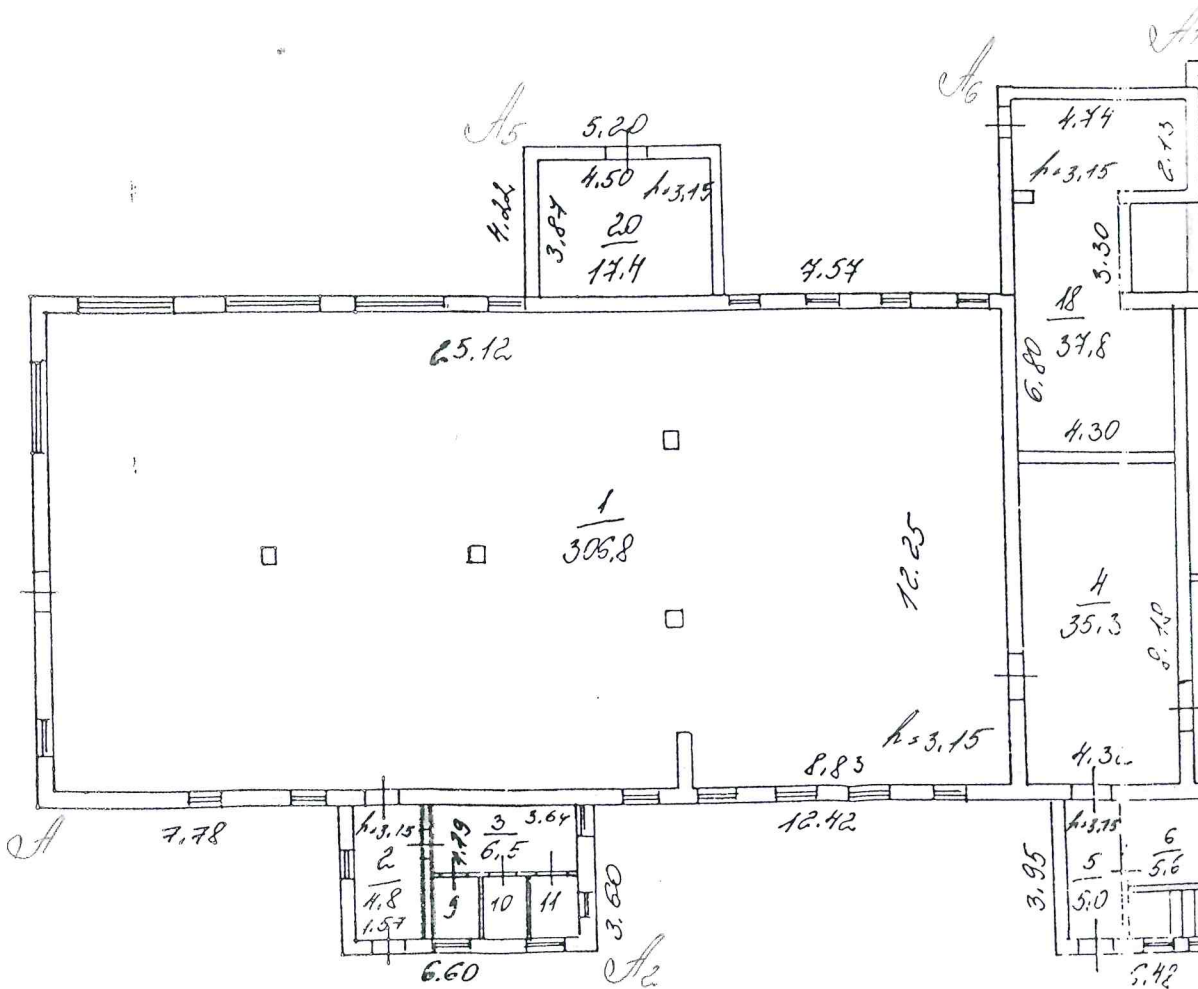
Планы для серии Ошнел/166

НА ПЕРЕПЛАНИРОВКУ
 КВАРТИРЫ И ПОМЕЩЕНИЯ
 РАЗРЕШЕНИЕ НЕ
 ПРЕДЪЯВЛЕНО
 Лит А; А2; А3; А4; А5; А6; А7



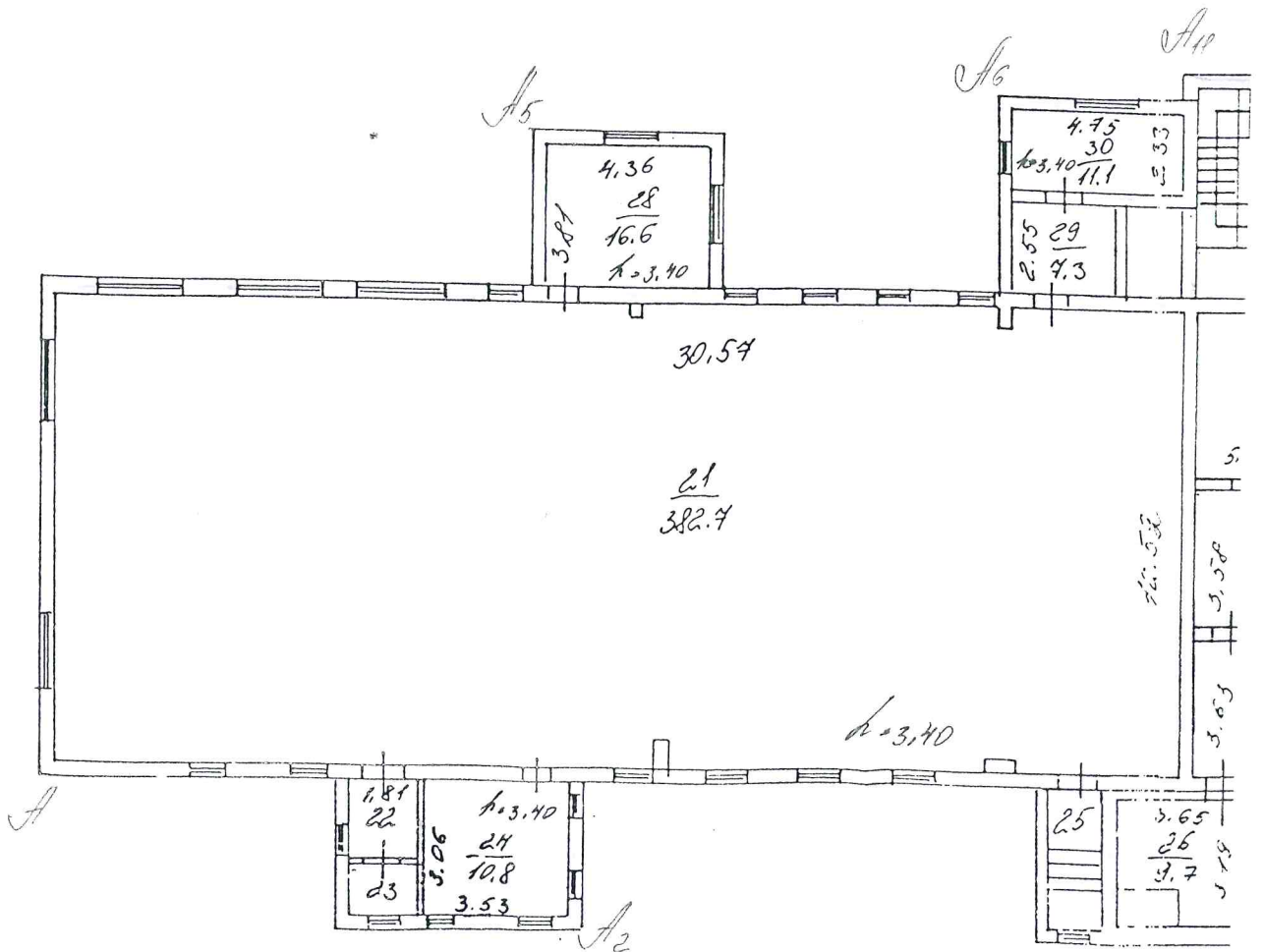
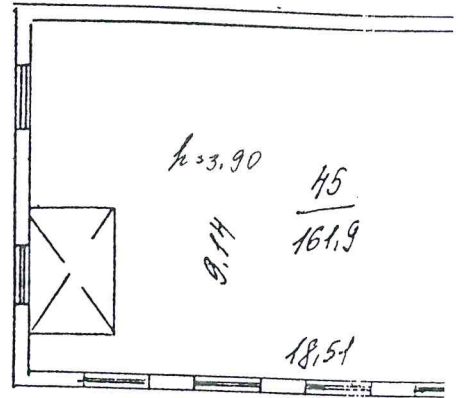
А4

А9



ПРОУТАС 1:200

План № 4 Строительный Институт



Экспликация

к поэтажному плану Административно-производственное здание,

в городе (другом поселении) г. Химки, микрорайон Сходня
Октябрьская

№ по плану	Назначение помещения	Формула подсчета площади по внутреннему обмеру	Общая площадь	В т.ч., площадь		Высота	Самовольно
				основная	вспомогательная		
4	5	6	7	8	9	10	11
1	служебная	$25.12*12.25-(0.27*0.42)*4-1.40*0.33$	306,8	306,8		3,15	
2	коридор	$1.57*3.06$	4,8		4,8		
3	умывальник	$1.79*3.64$	6,5		6,5		
4	склад	$8.18*4.32$	35,3	35,3			
5	коридор	$1.43*3.47$	5,0		5,0		
6	подсобная	$2.45*2.28$	5,6		5,6		
7	лестница	$3.43*1.14+1.08*2.70$	6,8		6,8		
8	подсобная	$2.00*3.06$	6,2		6,2		
9	туалет	$1.14*1.18$	1,4		1,4		
10	туалет	$1.18*1.00$	1,2		1,2		
11	туалет	$1.19*1.18$	1,4		1,4		
12	служебная	$8.00*12.30-0.70*1.65-0.15*0.94$	97,1	97,1			
13	служебная	$5.57*5.20-0.20*0.94-0.15*0.85$	28,6	28,6			
14	служебная	$6.91*5.57$	38,5	38,5			
15	цех	$23.64*8.30$	196,2	196,2		3,70	
16	цех	$9.21*12.72-2.70*4.26+0.47*3.50$	107,3	107,3		3,73	
17	цех	$5.45*4.11$	22,4	22,4			
18	котельная	$4.74*2.13+3.30*6.80+1.50*3.50$	37,8		37,8	3,15	
19	подсобная	$1.06*2.59$	2,8		2,8	3,73	
20	подсобная	$4.50*3.87$	17,4		17,4	3,15	
21	служебная	$30.57*12.52$	382,7	382,7		3,40	
22	умывальник	$1.81*1.94$	3,5		3,5		
23	туалет	$1.01*1.81$	1,8		1,8		
24	подсобная	$3.06*3.53$	10,8		10,8		
25	лестница	$3.44*1.40$	4,8		4,8		
26	санузел	$3.65*3.19-1.01*1.89$	9,7		9,7		
27	служебная	$3.63*5.12$	18,6	18,6			
28	склад	$4.36*3.81$	16,6	16,6			
29	коридор	$2.55*2.85$	7,3		7,3		
30	склад	$4.75*2.33$	11,1	11,1			
31	служебная	$5.18*3.58-0.33*0.61$	18,3	18,3			
32	коридор	$5.23*4.38$	22,9		22,9		
33	служебная	$5.19*8.51-0.39*0.29$	44,1	44,1			

4	5	6	7	8	9	10	11
34	служебная	$(8.46+7.99)/2*6.42-0.81*0.44-0.41*0.36$	52,3	52,3		3,40	
35	служебная	$3.67*3.42-1.29*0.41$	12,0	12,0			
36	лестница	$3.65*1.47$	5,4		5,4		
37	коридор	$12.77*1.99+4.67*1.31$	31,5		31,5	4,26	
38	служебная	$2.91*4.52$	13,2	13,2			
39	служебная	$3.10*4.51$	14,0	14,0			
40	служебная	$3.09*4.50$	13,9	13,9			
41	туалет	$2.15*1.45$	3,1		3,1		
42	склад	$6.55*9.37$	61,4	61,4			
43	умывальник	$2.15*2.90-1.58*1.24$	4,3		4,3		
44	туалет	$1.14*1.46-0.21*0.21$	1,6		1,6		
45	склад	$18.51*9.14-3.38*2.15$	161,9	161,9		3,68	
46	подъемник	$4.08*2.52$	10,3		10,3	3,73	
47	подсобная	$2.65*2.24$	5,9		5,9		
48	подсобная	$1.06*1.04$	1,1		1,1		
49	лестница	$7.53*5.61$	42,2		42,2	6,75	
50	коридор	$2.02*2.31$	4,7		4,7	3,15	
51	умывальник	$2.02*1.15-0.19*0.21$	2,3		2,3		
52	санузел	$2.01*1.35$	2,7		2,7		
53	подсобная	$1.34*1.71$	2,3		2,3		
54	лестница	$1.34*3.28$	4,4		4,4		
		Итого по помещению I:	1931,8	1652,3	279,5		
		Итого:	1931,8	1652,3	279,5		

Всего прошито, пронумеровано
и скреплено печатью _____
на 12 листов _____
листах

Директор Химического филиала
ИПМ МО «МОВТИ»

М.П. _____
А.В. Исаенко

