

Инвентарный номер	311:090-6040/К
Номер в реестре жилищного фонда	
Кадастровый номер	

Государственное унитарное предприятие Московской области
"Московское областное бюро технической инвентаризации"

Химкинский филиал ГУП МО "МОБТИ"

(наименование организации, осуществляющей техническую инвентаризацию)

ИНВЕНТАРИЗАЦИОННАЯ КАРТОЧКА

Гостиница

(наименование объекта недвижимости)

Адрес (местоположение) объекта недвижимости:

Субъект Российской Федерации	<i>Московская область</i>	
Район		
Муниципальное образование	Тип	
	Наименование	
Населенный пункт	Тип	<i>город</i>
	Наименование	<i>Химки, микрорайон Сходня</i>
Улица (проспект, переулок и т.д.)	Тип	<i>улица</i>
	Наименование	<i>Октябрьская</i>
Номер дома	29	
Номер корпуса		
Номер строения		
Литера		
Иное описание местоположения		

Составлена по состоянию на *18 марта 2009 г.*

Напоминание

Литеры и номера строений и сооружений, указанные ранее в документации, выданной МОРП, изменению не подлежат

Форма инвентаризационной карточки утверждена приказом Московского областного бюро технической инвентаризации от 19 мая 1999г. №2-П с изменениями, внесенными приказами от 17 сентября 1999г. №5-П, от 29 октября 2003г. №141 и от 16 марта 2004г. №34

1. Сведения о правообладателях

Дата постановки на учет	Субъект права: для граждан - фамилия, имя, отчество; для юридических лиц - наименование по уставу	Документы, подтверждающие право собственности (владения или пользования), с указанием кем, когда и за каким номером выданы	Доля (часть литера)
1	2	3	4
21.03.2006			S=4377,8 кв.м.

2. Балансовая стоимость строений и дворовых сооружений (руб.)

В ценах какого года	Индекс переоценки	Основные строения		Служебные строения		Дворовые сооружения		Всего	
		полная балансовая	остаточная балансовая	полная балансовая	остаточная балансовая	полная балансовая	остаточная балансовая	полная балансовая	остаточная балансовая
1	2	3	4	5	6	7	8	9	10

3. Общая инвентаризационная стоимость строений и дворовых сооружений (руб.)

В ценах какого года	Основные строения		Служебные строения		Дворовые сооружения		Всего	
	восстановительная	действительная	восстановительная	действительная	восстановительная	действительная	восстановительная	действительная
1	2	3	4	5	6	7	8	9
1969	410548,00	410548,00					410548,00	410548,00

4. Экспликация площади земельного участка (кв.м)

Наименование	Площадь
1	2

5. Архитектурно-планировочные и эксплуатационные показатели

Серия, тип проекта _____

Литера **К (основное строение)** Год постройки **2 005** Число этажей **4**

Год последнего капитального ремонта _____

Кроме того имеется: _____

Строительный объем 15262 куб.м, в том числе: _____

Число лестниц _____ шт.; их уборочная площадь _____ кв.м

5.1. Распределение общей площади здания по назначению помещений (кв.м)

Литера	Площадь здания	В том числе							
		Площадь жилых помещений			Площадь нежилых помещений			Кроме того, площадь	
		с учетом лоджий, балконов и т.п.	в том числе		Общая	в том числе		общих коридоров, мест общего пользования и лест. клеток	помещений тех. обслуживания дома
			без учета лоджий, балконов и т.п.	из нее: жилая		основная	вспомогательная		
К	4497,7			4497,7	2436,3	2061,4			
Всего:	4497,7			4497,7	2436,3	2061,4			

5.2 Распределение площади жилых помещений здания по числу комнат (кв.м)

Квартиры	Количество	Общая площадь жилых помещений (с учетом лоджий, балконов, террас и веранд)	в том числе	
			общая площадь жилых помещений (без учета лоджий, балконов, веранд, террас)	из нее: жилая площадь
комнатные				
Всего:				

Средняя жилая площадь кв.м. Ср. внутренняя высота жилых помещений м.

5.4. Площадь нежилых помещений (кв.м)

Назначение помещений	Площадь		
	общая	основная	вспомогательная
гостиница	1077,4	663,2	414,2
гостиница	1083,1	322,4	760,7
гостиница	952,5	526,2	426,3
гостиница	983,8	613,2	370,6
гостиница	400,9	311,3	89,6
Всего:	4497,7	2436,3	2061,4

6. Благоустройство общей площади помещений здания (кв.м)

Вид благоустройства	Площадь
1	2
Допровод (центральный)	4497,7
Канализация (центральная)	4497,7
Сопление от ТЭЦ на газе	4497,7
Центральное водоснабжение (центральное)	4497,7
Лифты пассажирские	4497,7
Лифты грузопассажирские	4497,7
Электричество	4497,7
Вентиляция	4497,7

7. Исчисление площадей и объемов зданий и сооружений, расположенных на земельном участке

Эра № плану	Наименование здания (сооружения)	Формула для подсчета площадей по наружным измерениям	Площадь (кв.м)	Высота (м)	Объем (куб.м)
1	2	3	4	5	6
С	основное строение	$(31.91+37.20)/2*14.62+(14.62+9.78)/2*27.23+(9.78*2.80)/2$	851,1	15,80	13447
С	основное строение	$24.80*18.62$	461,8	3,93	1815

8. Техническое описание конструктивных элементов и определение износа зданий

Наименование конструктивных элементов	Описание конструктивных элементов (материал, конструкция, отделка и пр.)	Техническое состояние (осадки, трещины, гниль и прочее)	Уд. вес по таблице	Цен. коэфф.	ЦК * УВ	Износ (%)	(%) износа к строению гр.7*гр8 / 100
2	3	4	5	6	7	8	9

Классификация К основное строение

Код постройки 2 005

Группа капитальности I

Число этажей 4

1	Фундамент	бетонный	10.00	1.00	10.00	0	0.00
2	Стены, перегородки	стены- СЭНВИЧ, перегородки- гипсовые плиты.	20.00	1.00	20.00	0	0.00
3	Перекрытие	железобетонные	19.00	1.00	19.00	0	0.00
4	Крыша	мягкая по железобетонному основанию	3.00	1.00	3.00	0	0.00
5	Полы	бетонная стяжка	6.00	1.00	6.00	0	0.00
6	Проемы	окна- стеклопакет	12.00	1.00	12.00	0	0.00
7	Отделочные работы	штукатурка	5.00	1.00	5.00	0	0.00
8	Внутренние санитарно-технические, электротехнические, слаботочные устройства	электроосвещение, центральное отопление, горячее водоснабжение, водопровод, канализация, лифты, вентиляция	17.00	1.00	17.00	0	0.00
9	Прочие работы	бетонные	8.00	1.00	8.00	0	0.00
% износа <u>0</u>			Итого	100.00	100.00		0.00

Наименование	Материал, конструкция	Размеры (длина, ширина, высота)	Износ %
2	3	4	5

**9. Техническое описание нежилых пристроек,
неотапливаемых подвалов, служебных построек**

Наименование конструктивных элементов	Описание конструктивных элементов (материал, конструкция, отделка и пр.)	Уд. вес по таблице	Цен. коэфф.
2	3	4	5

постройки	Литера _	Число этажей	
% износа		Итого	

Наименование	Материал, конструкция	Размеры (длина, ширина, высота)	Износ %
2	3	4	5

10. Техническое описание дворовых сооружений

Литера	Наименование сооружения	Материал, конструкция	Размеры (длина, ширина, высота)	Износ %
1	2	3	4	5

11. Экспликация к плану инженерных сетей

№ п/п	Наименование	Описание
1	2	3

Литера _

12. Исчисление инвентаризационной стоимости строений и сооружений

Литера	Наименование строений и сооружений	Сборник	№ таблицы	Стоим. изм. по табл.	Цен. коэф	Стоим. изм. после прим-я коэф.	Объем, площадь, кол-во	Восстан. стоимость (руб.)	Износ %	Действит. стоимость (руб.)
1	2	3	4	5	6	7	8	9	10	11
К	основное строение	Сборник №28	112а	26,90	1,00	26,90	15 262 куб.м	410548,00	0	410548,00
Итого по основным строениям:								410548,00		410548,00
Всего:								410548,00		410548,00

Полная балансовая стоимость

Остаточная балансовая стоимость (с учетом износа)

Инвентаризационная стоимость в ценах 1969 г.

410 548,00 руб.

Действительная инвентаризационная стоимость в ценах г.

Перечень прилагаемых документов

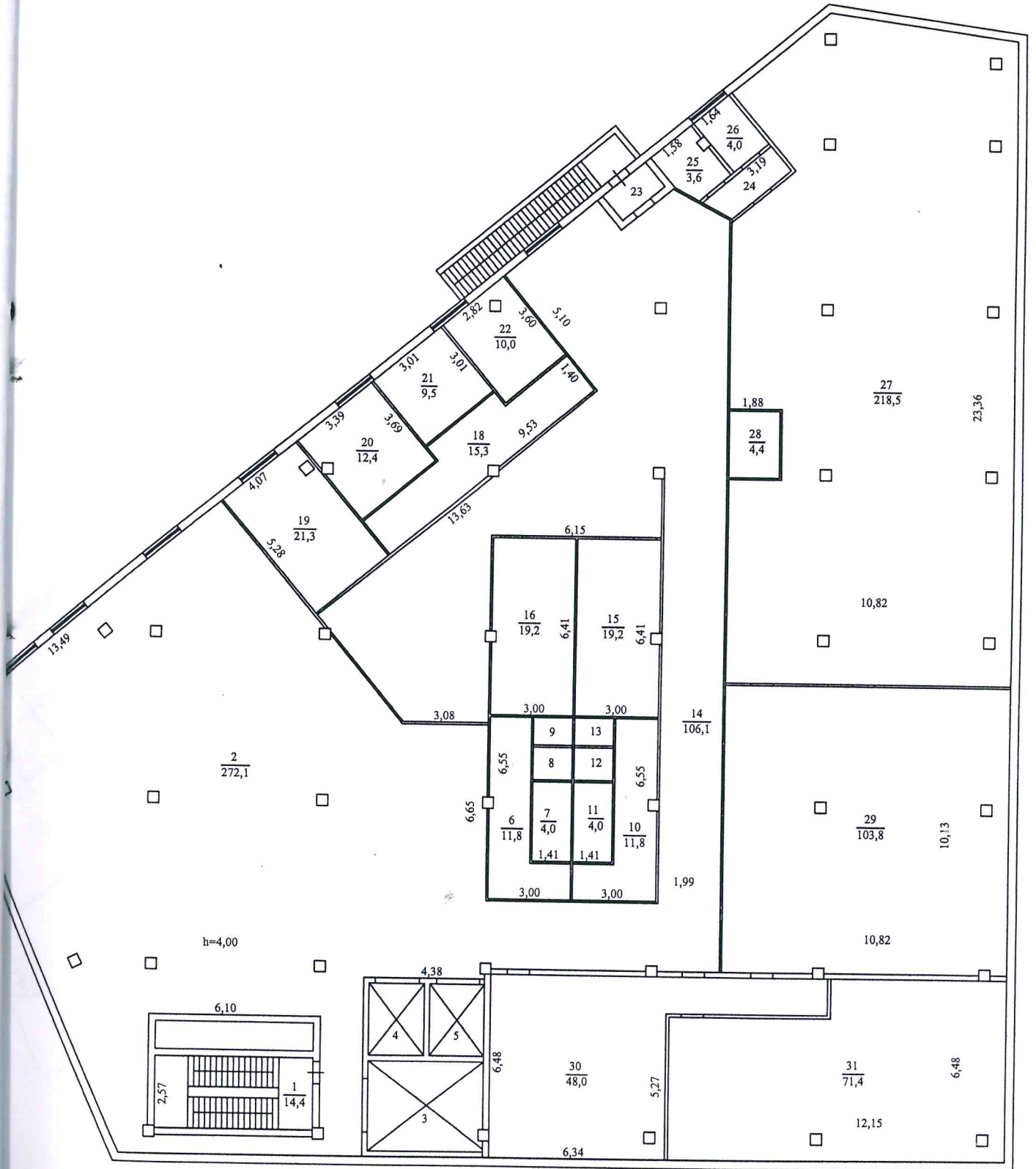
	Наименование документа	Примечания (масштаб, кол-во листов, прочее)
	2	3
1	Поэтажный план	М 1:200, кол-во листов 5
2	Экспликация к поэтажному плану	кол-во листов 8

Комментарии (особые отметки)

Дата исполнения работы	Исполнители			Проверил (бригадир)		Проверил Руководитель комплексной производственной группы	
	Должность	Фамилия Имя Отчество	Подпись	Фамилия Имя Отчество	Подпись	Фамилия Имя Отчество	Подпись
	<i>инженер</i>	Лепехова Е.В.		Журская И.Л.		Журская И.Л.	

ПОЭТАЖНЫЙ ПЛАН
 ЛИТ. К - ИНВ. 311:090-6040/К
 НАХОДЯЩЕГОСЯ ПО АДРЕСУ:
 Г. ХИМКИ, МИКРОРАЙОН *Спальня*
 КВАРТАЛ _____
 УЛИЦА *Олимпийская*
 ДОМ *29* КОРПУС _____ КВАРТИРА _____

ЦОКОЛЬНЫЙ
 ЭТАЖ

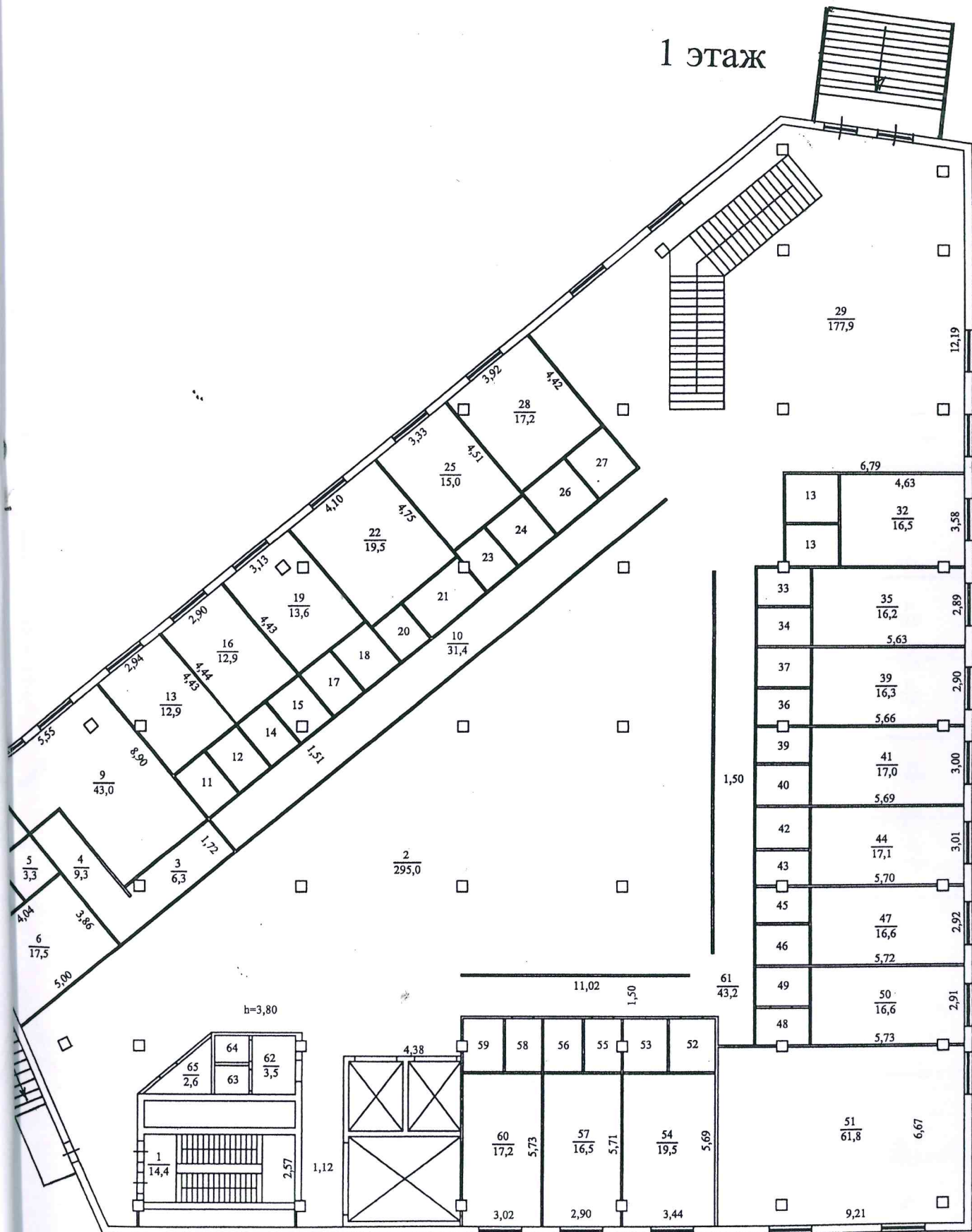


h=4,00

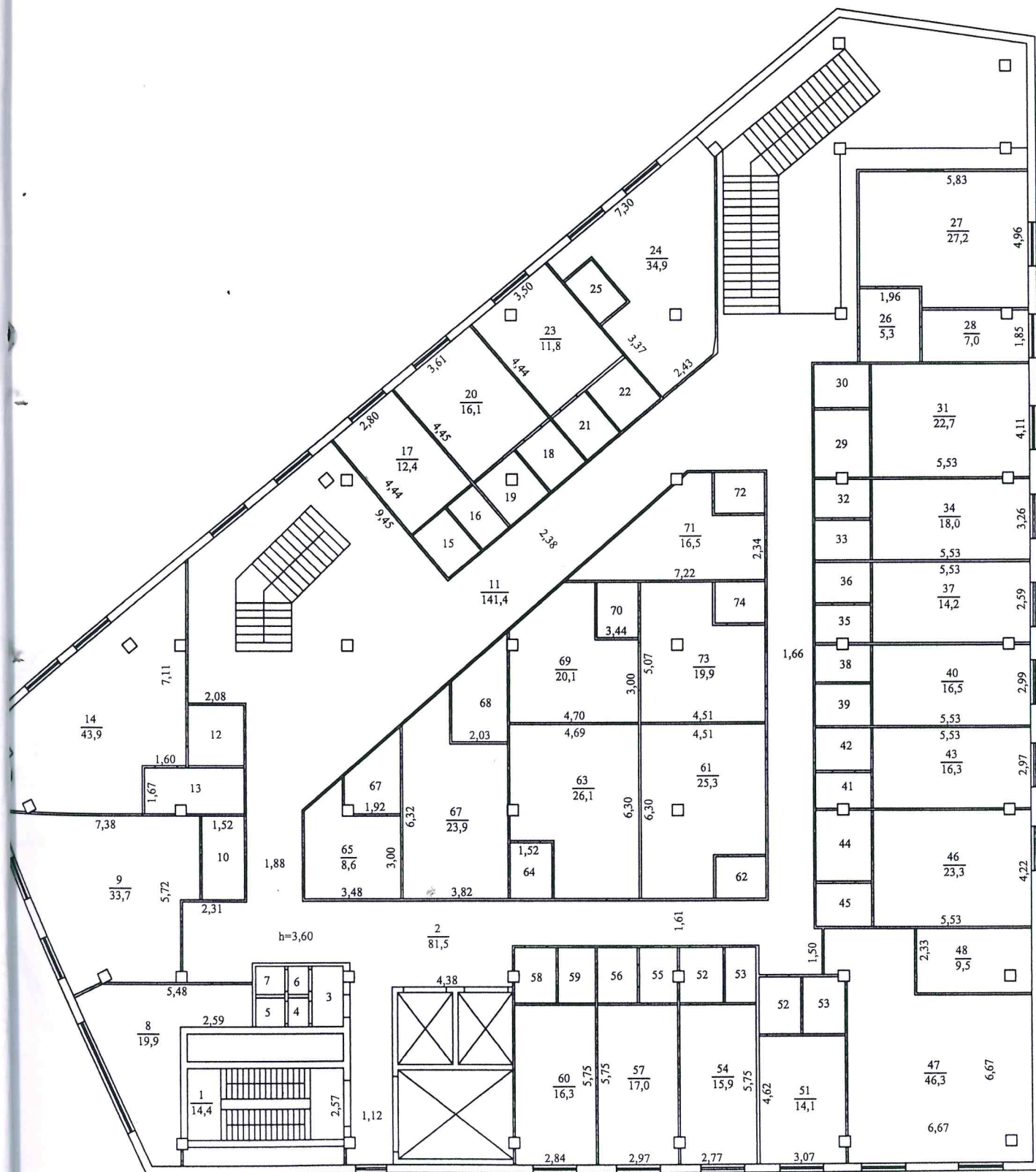
МАСШТАБ: 200

18 03 2009
[Signature]

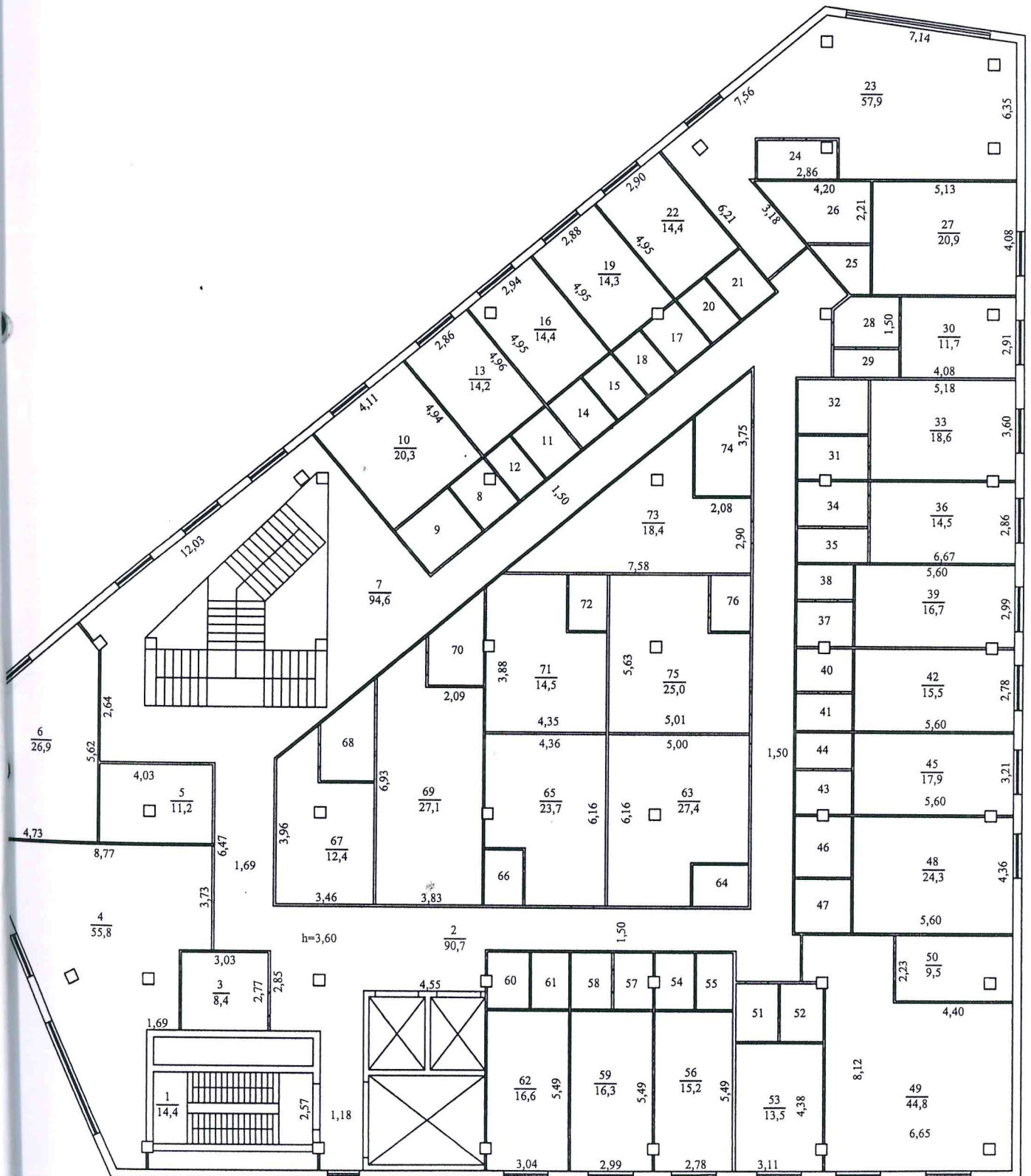
1 этаж



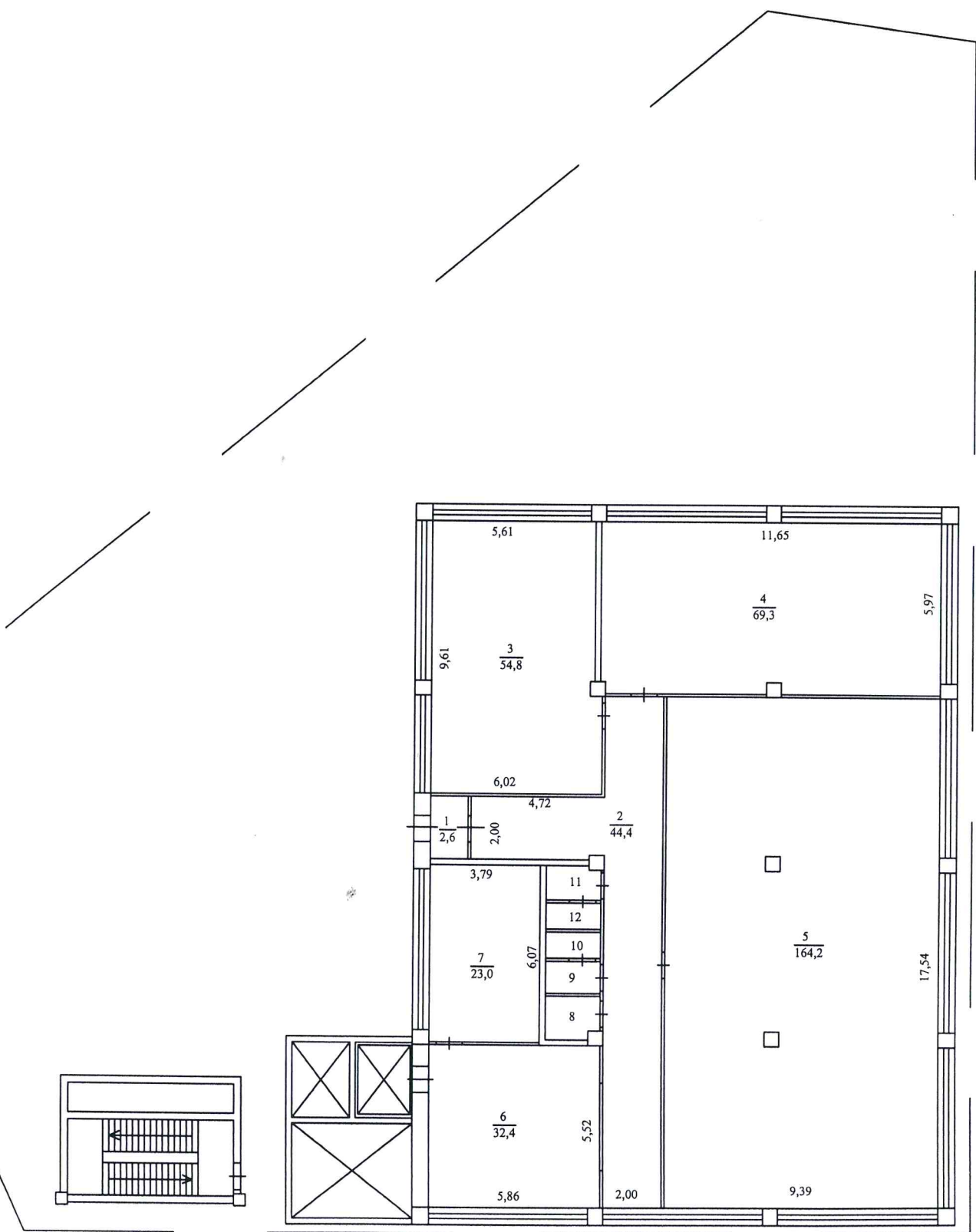
2 этаж



3 этаж



4 этаж



Экспликация
к поэтажному плану Гостиница,

положенного в городе (другом поселении) Химки, микрорайон Сходня
 ище (пер.) Октябрьская
 дом № 29

Этаж	№ помеще-ния	№ по плану	Назначение помещения	Формула подсчета площади по внутреннему обмеру	Общая площадь	В т.ч., площадь		Высо-та	Само-вольно
						основная	вспомога-тельная		
2	3	4	5	6	7	8	9	10	11
0		1	лестничная клетка	2.57*5.60	14,4		14,4	4,00	14,4
		2	спортивный зал	$(13.49*10.36)/2+(20.12+13.08)/2*15.59-4.38*6.42-6.10*4.32-(0.40*0.40)*12-(0.40*0.12)*3$	272,1	272,1			272,1
		3	лифт	4.18*3.21	13,4		13,4		13,4
		4	лифт	2.00*2.60	5,2		5,2		5,2
		5	лифт	2.00*2.60	5,2		5,2		5,2
		6	коридор	6.55*3.00-5.25*1.49-0.40*0.20	11,8		11,8		11,8
		7	подсобная	2.85*1.41	4,0		4,0		4,0
		8	туалет	1.15*1.41	1,6		1,6		1,6
		9	туалет	1.00*1.41	1,4		1,4		1,4
		10	коридор	6.55*3.00-5.25*1.49-0.40*0.20	11,8		11,8		11,8
		11	подсобная	2.85*1.41	4,0		4,0		4,0
		12	туалет	1.15*1.41	1,6		1,6		1,6
		13	туалет	1.41*1.00	1,4		1,4		1,4
		14	коридор	$6.24*2.46+1.98*18.28-(0.40*0.20)*2+(9.20+1.39)/2*6.79+(10.12+9.02)/2*1.98-0.40*0.40$	106,1		106,1		106,1
		15	раздевалка	6.41*3.00-0.20*0.40	19,2		19,2		19,2
		16	раздевалка	6.41*3.00-0.20*0.40	19,2		19,2		19,2
		17	коридор	$(8.09*4.96)/2+(3.08*8.90)/2+2.44*6.16+(4.63*3.69)/2-(0.40*0.20)*3$	57,1		57,1		57,1
		18	коридор	$9.53*1.41+0.61*3.14-(0.40*0.40)/2$	15,3		15,3		15,3
		19	служебная	4.07*5.28-0.40*0.40	21,3	21,3			21,3
		20	служебная	3.39*3.69-0.40*0.40	12,4	12,4			12,4
		21	служебная	3.14*3.01	9,5	9,5			9,5
		22	служебная	2.82*3.60-0.40*0.40	10,0	10,0			10,0
		23	тамбур	1.15*1.96	2,3		2,3		2,3
		24	подсобная	$(3.19+2.81)/2*1.14$	3,4		3,4		3,4
		25	подсобная	$1.39*1.58+(1.58+1.48)/2*0.98-0.40*0.20$	3,6		3,6		3,6
		26	подсобная	2.44*1.64	4,0		4,0		4,0
		27	служебная	$(23.36+21.45)/2*10.28-1.88*2.57-(2.95*3.65)/2-(0.40*0.40)*10$	218,5	218,5			218,5
		28	подсобная	2.41*1.81	4,4		4,4		4,4
		29	кухня	$10.13*10.28-(0.40*0.40)*2$	103,8		103,8		103,8
		30	склад	6.48*6.34+5.81*1.21-0.40*0.40	48,0		48,0		48,0

2	3	4	5	6	7	8	9	10	11
0		31	склад	$12.15*6.48-5.81*1.21-(0.40*0.40)*2$	71,4	71,4		4,00	71,4
1		1	лестничная клетка	2.57*5.60	14,4		14,4	3,80	14,4
		2	коридор	$(34.34*7.16)/2+(3.76+22.46)/2*24.64+(3.76*2.71)/2-9.39*9.50-4.38*6.42-6.10*4.32-(3.36+6.10)/2*2.31-(0.40*0.40)*9$	295,0		295,0		295,0
		3	коридор	4.30*1.51-0.40*0.40	6,3		6,3		6,3
		4	коридор	1.56*5.94	9,3		9,3		9,3
		5	коридор	1.73*1.88	3,3		3,3		3,3
		6	баня	$(4.04+5.00)/2*3.86$	17,5		17,5		17,5
		7	санузел	$(1.82+2.02)/2*1.88-0.40*0.40$	3,5		3,5		3,5
		8	душевая	$(2.81+4.00)/2*2.73-0.40*0.40$	9,1		9,1		9,1
		9	комната отдыха	$8.90*5.55-1.64*3.83-0.40*0.40$	43,0		43,0		43,0
		10	коридор	1.51*20.80	31,4		31,4		31,4
		11	коридор	2.00*1.41	2,8		2,8		2,8
		12	санузел	1.45*2.00	2,9		2,9		2,9
		13	жилая	$4.43*2.94-0.40*0.40$	12,9	12,9			12,9
		14	коридор	2.01*1.32	2,7		2,7		2,7
		15	санузел	1.50*2.01	3,0		3,0		3,0
		16	жилая	2.90*4.44	12,9	12,9			12,9
		17	коридор	2.00*1.38	2,8		2,8		2,8
		18	санузел	1.65*2.00	3,3		3,3		3,3
		19	жилая	$4.43*3.13-(0.40*0.40)*2$	13,6	13,6			13,6
		20	коридор	1.68*1.39	2,3		2,3		2,3
		21	санузел	2.65*1.68	4,5		4,5		4,5
		22	жилая	4.10*4.75	19,5	19,5			19,5
		23	коридор	1.81*1.91	3,5		3,5		3,5
		24	санузел	1.43*1.91	2,7		2,7		2,7
		25	жилая	4.51*3.33	15,0	15,0			15,0
		26	коридор	1.82*2.00	3,6		3,6		3,6
		27	санузел	2.00*2.00	4,0		4,0		4,0
		28	жилая	$4.42*3.92-0.40*0.40$	17,2	17,2			17,2
		29	коридор	$(12.42*11.41)/2+(2.66*16.74)/2+(12.19+13.16)/2*6.79-(0.40*0.40)*8$	177,9		177,9		177,9
		30	коридор	2.00*1.58-0.15*0.15	3,1		3,1		3,1
		31	санузел	1.90*2.00	3,8		3,8		3,8
		32	жилая	$4.63*3.58-0.40*0.20$	16,5	16,5			16,5
		33	коридор	$1.39*2.01-0.40*0.20$	2,7		2,7		2,7
		34	санузел	1.41*2.01	2,8		2,8		2,8
		35	жилая	$5.63*2.89-0.40*0.20$	16,2	16,2			16,2
		36	коридор	$2.00*1.33-0.20*0.40$	2,6		2,6		2,6
		37	санузел	1.48*2.00	3,0		3,0		3,0
		38	жилая	$2.90*5.66-0.40*0.20$	16,3	16,3			16,3

2	3	4	5	6	7	8	9	10	11	
1		39	коридор	$2.01*1.34-0.40*0.20$		2,6		2,6	3,80	2,6
		40	санузел	$1.55*2.01$		3,1		3,1		3,1
		41	жилая	$5.69*3.00-0.40*0.20$		17,0	17,0			17,0
		42	коридор	$1.37*2.00$		2,7		2,7		2,7
		43	санузел	$2.00*1.55-0.20*0.40$		3,0		3,0		3,0
		44	жилая	$5.70*3.01-0.40*0.20$		17,1	17,1			17,1
		45	коридор	$1.32*2.01-0.40*0.20$		2,6		2,6		2,6
		46	санузел	$1.53*2.01$		3,1		3,1		3,1
		47	жилая	$2.92*5.72-0.40*0.20$		16,6	16,6			16,6
		48	коридор	$2.01*1.35-0.40*0.20$		2,6		2,6		2,6
		49	санузел	$1.46*2.01$		2,9		2,9		2,9
		50	жилая	$2.91*5.73-0.20*0.40$		16,6	16,6			16,6
		51	служебная	$6.76*9.21-(0.40*0.40)*2-(0.40*0.20)*2$		61,8	61,8			61,8
		52	коридор	$1.70*1.99$		3,4		3,4		3,4
		53	санузел	$1.99*1.65-0.20*0.40$		3,2		3,2		3,2
		54	жилая	$5.69*3.44-0.20*0.40$		19,5	19,5			19,5
		55	коридор	$1.37*2.00-0.40*0.20$		2,7		2,7		2,7
		56	санузел	$2.00*1.45$		2,9		2,9		2,9
		57	жилая	$5.71*2.90-0.40*0.20$		16,5	16,5			16,5
		58	коридор	$2.04*1.43$		2,9		2,9		2,9
		59	санузел	$2.04*1.51$		3,1		3,1		3,1
		60	жилая	$3.02*5.73-0.40*0.20$		17,2	17,2			17,2
		61	коридор	$1.50*11.02+1.50*17.80$		43,2		43,2		43,2
		62	умывальник	$1.59*2.19$		3,5		3,5		3,5
		63	туалет	$1.06*1.83$		1,9		1,9		1,9
		64	туалет	$1.83*1.06$		1,9		1,9		1,9
		65	подсобная	$(2.06*2.55)/2$		2,6		2,6		2,6
2		1	лестничная клетка	$2.57*5.60$		14,4		14,4	3,60	14,4
		2	коридор	$15.50*1.66+1.50*2.25+8.99*1.61+4.38*3.11+1.53*6.42+5.98*2.18+0.62*2.25$		81,5		81,5		81,5
		3	коридор	$1.12*2.19$		2,5		2,5		2,5
		4	умывальник	$1.04*0.74$		0,8		0,8		0,8
		5	туалет	$1.04*1.04$		1,1		1,1		1,1
		6	умывальник	$1.04*0.74$		0,8		0,8		0,8
		7	туалет	$1.04*1.04$		1,1		1,1		1,1
		8	служебная	$(0.76*7.01)/2+(1.21+2.88)/2*6.43+2.59*1.56$		19,9	19,9			19,9
		9	жилая	$(7.80+4.86)/2*6.00-5.72*0.71-0.40*0.40-0.40*0.20$		33,7	33,7			33,7
		10	санузел	$3.02*1.52$		4,6		4,6		4,6
		11	коридор	$5.08*1.77+(3.40+4.54)/2*3.92+(12.87+9.29)/2*2.38+(6.79+9.33)/2*9.45+(4.96*2.08)/2+(3.26+7.01)/2*1.88-(0.40*0.40)*3$		141,4		141,4		141,4

2	3	4	5	6	7	8	9	10	11	
2		12	коридор	2.21*2.00		4,4		4,4	3,60	4,4
		13	жилая	1.67*3.59-0.40*0.40		5,8	5,8			5,8
		14	санузел	$(10.84*2.53)/2+(7.24*9.28)/2-1.60*1.74-(0.40*0.40)*4$		43,9		43,9		43,9
		15	коридор	2.00*1.52		3,0		3,0		3,0
		16	санузел	1.24*2.00		2,5		2,5		2,5
		17	жилая	2.80*4.44		12,4	12,4			12,4
		18	коридор	1.67*2.00		3,3		3,3		3,3
		19	санузел	1.87*2.00-0.40*0.40		3,6		3,6		3,6
		20	жилая	3.61*4.45		16,1	16,1			16,1
		21	коридор	1.56*2.00		3,1		3,1		3,1
		22	санузел	1.85*2.00		3,7		3,7		3,7
		23	жилая	4.44*3.50-0.40*0.40		15,4	15,4			15,4
		24	жилая	$7,30*0,91+(2,43+7,30)/2*6,46-0,40*0,40-1,38*2,16$		34,9	34,9			34,9
		25	санузел	1.30*2.00		2,6		2,6		2,6
		26	коридор	1.96*2.68		5,3		5,3		5,3
		27	жилая	4.96*5.83-2.04*0.83		27,2	27,2			27,2
		28	санузел	3.85*1.85-0.40*0.40		7,0		7,0		7,0
		29	коридор	2.00*2.46-0.40*0.20		4,8		4,8		4,8
		30	санузел	1.59*2.00		3,2		3,2		3,2
		31	жилая	4.11*5.53-0.40*0.20		22,7	22,7			22,7
		32	коридор	1.58*2.00-0.40*0.20		3,1		3,1		3,1
		33	санузел	1.60*2.00		3,2		3,2		3,2
		34	жилая	3.26*5.53-0.40*0.20		18,0	18,0			18,0
		35	коридор	1.56*2.00-0.40*0.20		3,0		3,0		3,0
		36	санузел	0.94*2.00		1,9		1,9		1,9
		37	жилая	2.59*5.53-0.40*0.20		14,2	14,2			14,2
		38	коридор	2.00*1.57-0.40*0.20		3,1		3,1		3,1
		39	санузел	1.33*2.00		2,7		2,7		2,7
		40	жилая	2.99*5.53-0.40*0.20		16,5	16,5			16,5
		41	коридор	1.55*1.99-0.40*0.20		3,0		3,0		3,0
		42	санузел	1.23*1.99		2,5		2,5		2,5
		43	жилая	2.97*5.53-0.40*0.20		16,3	16,3			16,3
		44	коридор	2.00*2.54-0.40*0.20		5,0		5,0		5,0
		45	санузел	1.59*2.00		3,2		3,2		3,2
		46	жилая	4.22*5.53-0.40*0.20		23,3	23,3			23,3
		47	жилая	$8.30*6.67-2.41*4.25-0.40*0.40+0.91*1.50$		46,3	46,3			46,3
		48	санузел	2.33*4.15-0.40*0.40		9,5		9,5		9,5
		49	коридор	2.02*1.51		3,1		3,1		3,1
		50	санузел	1.49*2.02		3,0		3,0		3,0
		51	жилая	4.62*3.07-0.40*0.20		14,1	14,1			14,1

2	3	4	5	6	7	8	9	10	11	
	52	коридор		1.55*2.01-0.40*0.20		3,0		3,0	3,60	3,0
	53	санузел		1.13*2.01		2,3		2,3		2,3
	54	жилая		5.75*2.77-0.40*0.20		15,9	15,9			15,9
	55	коридор		1.58*2.01-0.40*0.20		3,1		3,1		3,1
	56	санузел		1.33*2.01		2,7		2,7		2,7
	57	жилая		2.97*5.75-0.40*0.20		17,0	17,0			17,0
	58	коридор		2.01*1.55-0.20*0.40		3,0		3,0		3,0
	59	санузел		1.21*2.01		2,4		2,4		2,4
	60	жилая		2.84*5.75		16,3	16,3			16,3
	61	жилая		6.30*4.51-1.89*1.59-0.40*0.40		25,3	25,3			25,3
	62	санузел		1.81*1.51		2,7		2,7		2,7
	63	жилая		6.30*4.69-1.60*2.10-0.40*0.20		26,1	26,1			26,1
	64	санузел		1.52*2.02		3,1		3,1		3,1
	65	жилая		$(3.18+4.43)/2*3.48-(1.43*3.26)/2*2.01$		8,6	8,6			8,6
	66	санузел		$(1.46+3.18)/2*1.93-0.20*0.20$		4,4		4,4		4,4
	67	жилая		$(6.32+9.64)/2*3.82-(2.21+4.05)/2*2.10$		23,9	23,9			23,9
	68	санузел		$(2.20+3.96)/2*2.03$		6,3		6,3		6,3
	69	жилая		$3.63*4.70+(2.76+4.70)/2*1.72-2.08*1.58-0.40*0.20$		20,1	20,1			20,1
	70	санузел		2.00*1.50		3,0		3,0		3,0
	71	жилая		$(2.77+7.22)/2*3.89-1.55*1.89$		16,5	16,5			16,5
	72	санузел		1.81*1.47		2,7		2,7		2,7
	73	жилая		5.07*4.51-1.57*1.89-0.40*0.40		19,7	19,7			19,7
	74	санузел		1.49*1.81		2,7		2,7		2,7
	1	лестничная клетка		2.57*5.60		14,4		14,4	3,60	14,4
	2	коридор		$(5.48+6.47)/2*1.69+4.35*2.60+5.05*1.18+2.97*4.55+11.12*1.49+2.24*1.11+20.64*1.50-0.40*0.40$		90,7		90,7		90,7
	3	коридор		3.03*2.77		8,4		8,4		8,4
	4	гостиная		$(1.07+5.95)/2*1.62+3.73*1.13+1.69*6.57-(0.40*0.40)*2$		55,8	55,8			55,8
	5	санузел		2.83*4.03-0.40*0.40		11,2		11,2		11,2
	6	жилая		$(4.73*5.62)/2+(1.83+3.04)/2*5.73-(0.40*0.40)*2$		26,9	26,9			26,9
	7	коридор		$0.88*1.50+(0.74+1.50)/2*1.26+(26.67+25.64)/2*1.50+(1.14+0.40)/2*2.19+(1.50*2.19)/2+1.60*12.03+(2.64*3.83)/2+(10.36+12.03)/2*5.48-6.40*2.42-(0.40+6.40)/2*6.00-(0.40*0.40)*3$		94,6		94,6		94,6
	8	коридор		2.00*1.52-0.40*0.40		2,9		2,9		2,9
	9	санузел		2.51*2.00		5,0		5,0		5,0
	10	жилая		4.11*4.94		20,3	20,3			20,3
	11	коридор		2.01*1.61		3,2		3,2		3,2
	12	санузел		1.23*2.01		2,5		2,5		2,5
	13	жилая		2.86*4.96		14,2	14,2			14,2

2	3	4	5	6	7	8	9	10	11
3		14	коридор	2.00*1.55	3,1		3,1	3,60	3,1
		15	санузел	1.31*2.00	2,6		2,6		2,6
		16	жилая	2.94*4.95-0.40*0.40	14,4	14,4			14,4
		17	коридор	1.56*2.00-(0.40*0.40)/2	3,0		3,0		3,0
		18	санузел	1.24*2.00	2,5		2,5		2,5
		19	жилая	2.88*4.95	14,3	14,3			14,3
		20	коридор	1.56*2.00	3,1		3,1		3,1
		21	санузел	1.26*2.00	2,5		2,5		2,5
		22	жилая	2.90*4.95	14,4	14,4			14,4
		23	жилая	$(4.75+5.90)/2*6.80+(3.18+6.21)/2*1.50+(5.90*2.79)/2+(7.56*3.03)/2-3.01*1.47-(0.40*0.40)*4$	57,9	57,9			57,9
		24	санузел	2.86*1.39-0.40*0.40	3,8		3,8		3,8
		25	коридор	$(0.63+2.15)/2*1.78$	2,5		2,5		2,5
		26	санузел	$(2.30+4.20)/2*2.21$	7,2		7,2		7,2
		27	жилая	4.08*5.13	20,9	20,9			20,9
		28	коридор	$(1.76+2.26)/2*0.18+2.29*1.32$	3,4		3,4		3,4
		29	санузел	1.02*2.29	2,3		2,3		2,3
		30	жилая	4.08*2.91-0.40*0.40	11,7	11,7			11,7
		31	коридор	1.55*2.40-0.40*0.20	3,6		3,6		3,6
		32	санузел	1.96*2.40	4,7		4,7		4,7
		33	жилая	5.18*3.60-0.40*0.20	18,6	18,6			18,6
		34	коридор	2.50*1.60-0.40*0.20	3,9		3,9		3,9
		35	санузел	1.18*2.50	3,0		3,0		3,0
		36	жилая	2.86*5.10-0.20*0.40	14,5	14,5			14,5
		37	коридор	2.01*1.59-0.40*0.20	3,1		3,1		3,1
		38	санузел	1.32*2.01	2,7		2,7		2,7
		39	жилая	5.60*2.99-0.40*0.20	16,7	16,7			16,7
		40	коридор	1.53*2.01-0.40*0.20	3,0		3,0		3,0
		41	санузел	1.17*2.01	2,4		2,4		2,4
		42	жилая	2.78*5.60-0.40*0.20	15,5	15,5			15,5
		43	коридор	1.56*2.01-0.40*0.20	3,1		3,1		3,1
		44	санузел	1.57*2.01	3,2		3,2		3,2
		45	жилая	3.21*5.60-0.40*0.20	17,9	17,9			17,9
		46	коридор	2.18*2.01-0.40*0.20	4,3		4,3		4,3
		47	санузел	2.10*2.01	4,2		4,2		4,2
		48	жилая	4.36*5.60-0.40*0.20	24,3	24,3			24,3
		49	жилая	$8.12*6.65+1.34*0.95-4.40*2.31-0.40*0.40-(0.40*0.20)*2$	44,8	44,8			44,8
		50	санузел	2.23*4.32-0.40*0.40	9,5		9,5		9,5
		51	коридор	1.48*2.02	3,0		3,0		3,0
		52	санузел	1.55*2.02	3,1		3,1		3,1
		53	жилая	3.11*4.38-0.40*0.20	13,5	13,5			13,5

2	3	4	5	6	7	8	9	10	11
3		54	коридор	1.58*2.00-0.40*0.20	3,1		3,1	3,60	3,1
		55	санузел	1.12*2.00	2,2		2,2		2,2
		56	жилая	2.78*5.49-0.40*0.20	15,2	15,2			15,2
		57	коридор	1.58*2.00-0.40*0.20	3,1		3,1		3,1
		58	санузел	1.33*2.00	2,7		2,7		2,7
		59	жилая	5.49*2.99-0.40*0.20	16,3	16,3			16,3
		60	коридор	1.58*2.00-0.40*0.20	3,1		3,1		3,1
		61	санузел	1.38*2.00	2,8		2,8		2,8
		62	жилая	3.04*5.49-0.40*0.20	16,6	16,6			16,6
		63	жилая	5.00*6.16-2.06*1.57-0.40*0.40	27,4	27,4			27,4
		64	санузел	1.49*1.98	3,0		3,0		3,0
		65	жилая	4.36*6.16-2.07*1.48-0.40*0.20	23,7	23,7			23,7
		66	санузел	1.99*1.40	2,8		2,8		2,8
		67	жилая	(3.96+6.55)/2*3.46-(2.06+3.52)/2*2.00-0.40*0.40	12,4	12,4			12,4
		68	санузел	(1.79+3.44)/2*1.92	5,0		5,0		5,0
		69	жилая	3.83*6.59+(0.34+1.79)/2*1.74	27,1	27,1			27,1
		70	санузел	(3.60+1.83)/2*2.01	5,5		5,5		5,5
		71	жилая	3.88*4.35+(1.07+2.79)/2*0.47-1.56*2.08-0.40*0.20	14,5	14,5			14,5
		72	санузел	1.48*2.00	3,0		3,0		3,0
		73	жилая	(5.50*4.72)/2+2.08*2.70-0.40*0.40	18,4	18,4			18,4
		74	санузел	(2.07+3.75)/2*2.00	5,8		5,8		5,8
		75	жилая	5.01*5.63-2.08*1.49-0.40*0.40	25,0	25,0			25,0
		76	санузел	1.41*2.00	2,8		2,8		2,8
4		1	тамбур	1.30*2.00	2,6		2,6	3,63	2,6
		2	коридор	2.00*17.54+2.00*4.72-0.51*0.15	44,4		44,4		44,4
		3	кабинет	9.61*5.61+3.54*0.26-0.15*0.51	54,8	54,8			54,8
		4	кабинет	11.65*5.97-0.41*0.51	69,3	69,3			69,3
		5	кабинет	9.39*17.54-(0.51*0.51)*2	164,2	164,2			164,2
		6	ресепшен	5.86*5.52	32,4		32,4		32,4
		7	кабинет	3.79*6.07	23,0	23,0			23,0
		8	подсобная	1.50*1.90-0.41*0.31	2,7		2,7		2,7
		9	умывальник	1.10*1.90	2,1		2,1		2,1
		10	туалет	0.90*1.90	1,7		1,7		1,7
		11	умывальник	1.10*1.90-0.15*0.41	2,0		2,0		2,0
		12	туалет	0.90*1.90	1,7		1,7		1,7
			Итого:		4497,7	2436,3	2061,4		4497,7

Итого гостиница

4 497,7

2 436,3

2 061,4

4497,7

Итого по зданию (строению)

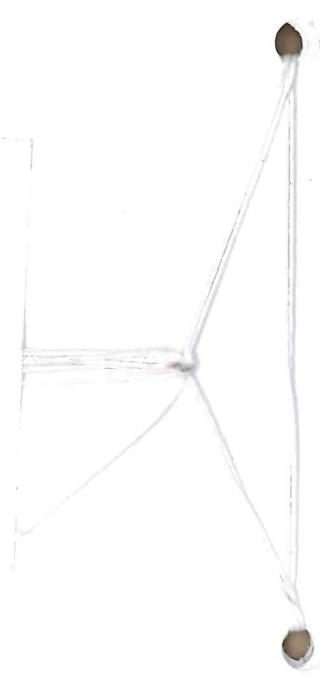
4 497,7

2 436,3

2 061,4

4497,7

<i>Итого по этажу 0</i>	<i>1 077.4</i>	<i>663,2</i>	<i>414,2</i>		<i>1077,4</i>
<i>Итого по этажу 1</i>	<i>1 083.1</i>	<i>322,4</i>	<i>760,7</i>		<i>1083,1</i>
<i>Итого по этажу 2</i>	<i>952.5</i>	<i>526,2</i>	<i>426,3</i>		<i>952,5</i>
<i>Итого по этажу 3</i>	<i>983.8</i>	<i>613,2</i>	<i>370,6</i>		<i>983,8</i>
<i>Итого по этажу 4</i>	<i>400.9</i>	<i>311,3</i>	<i>89,6</i>		<i>400,9</i>
<i>Итого по зданию (строению)</i>	<i>4 497.7</i>	<i>2 436,3</i>	<i>2 061,4</i>		<i>4497,7</i>



Всего прошито, пронумеровано
и скреплено печатью

на 2 листах

Директор Химкинского филиала
УП МО «МОСТИ»

А.В. Ткаченко

