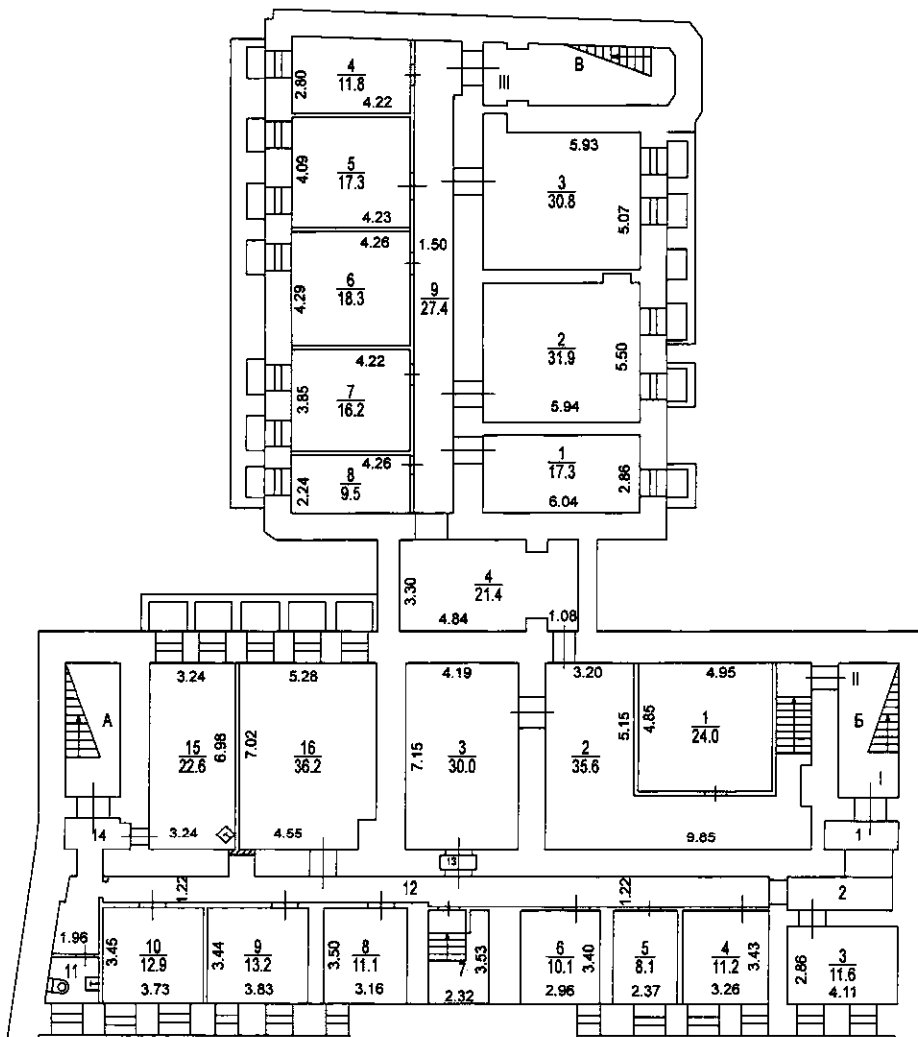


ПОЭТАЖНЫЙ ПЛАН

по адресу: Гагаринский пер.
домовый лист № 1/001/001, стр. 1 из 1
 домовл. (вл.) — дом 2А/7
квартал № 167
 корпус — строение (сооружение) 2
квартал № 167
 квартал № 167 Центральный АО г.Москвы

ПОДВАЛ

№19
 Первое территориальное
 управление
 ГБУ МосгорБТИ



84 34 300047

Поэтажный план составлен по состоянию на
 " 03 " 09 2008 г.
 П/план снял Журавлева Т.А.
 Проверил Запорожан И.Н.
 " 7 " февраля 2018 г.

Масштаб 1:200

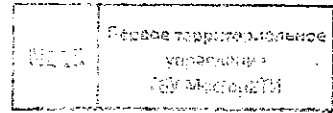
ПОЭТАЖНЫЙ ПЛАН

по адресу: Гагаринский пер.
наименование ул., перекр., бульв., влад.

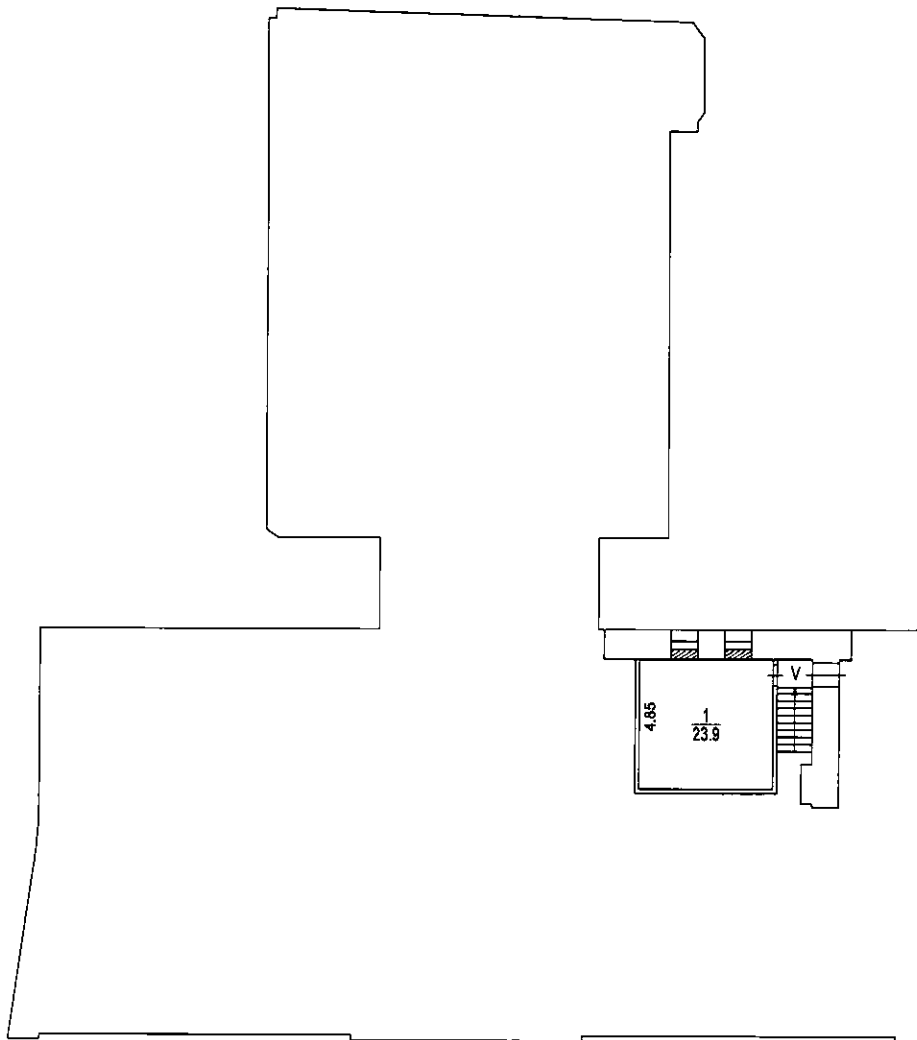
домовл. (вл.) — дом 24/7
улицы, переулка

корпус — строение (сооружение) 2
улицы, переулка

квартал № 167 Центральный АО г. Москвы



АНТРЕСОЛЬ ПОДВАЛА



84 34 300047

Поэтажный план составлен по состоянию на
 " 03 " 09 2008 г.

П/план снял Журалева Т.А.

Проверил Запорожан И.Н.

" 7 " февраля 2018 г.

Масштаб 1:200

ПОЭТАЖНЫЙ ПЛАН

по адресу: Гагаринский пер.
индексный ул. Земл. Армя. 113д

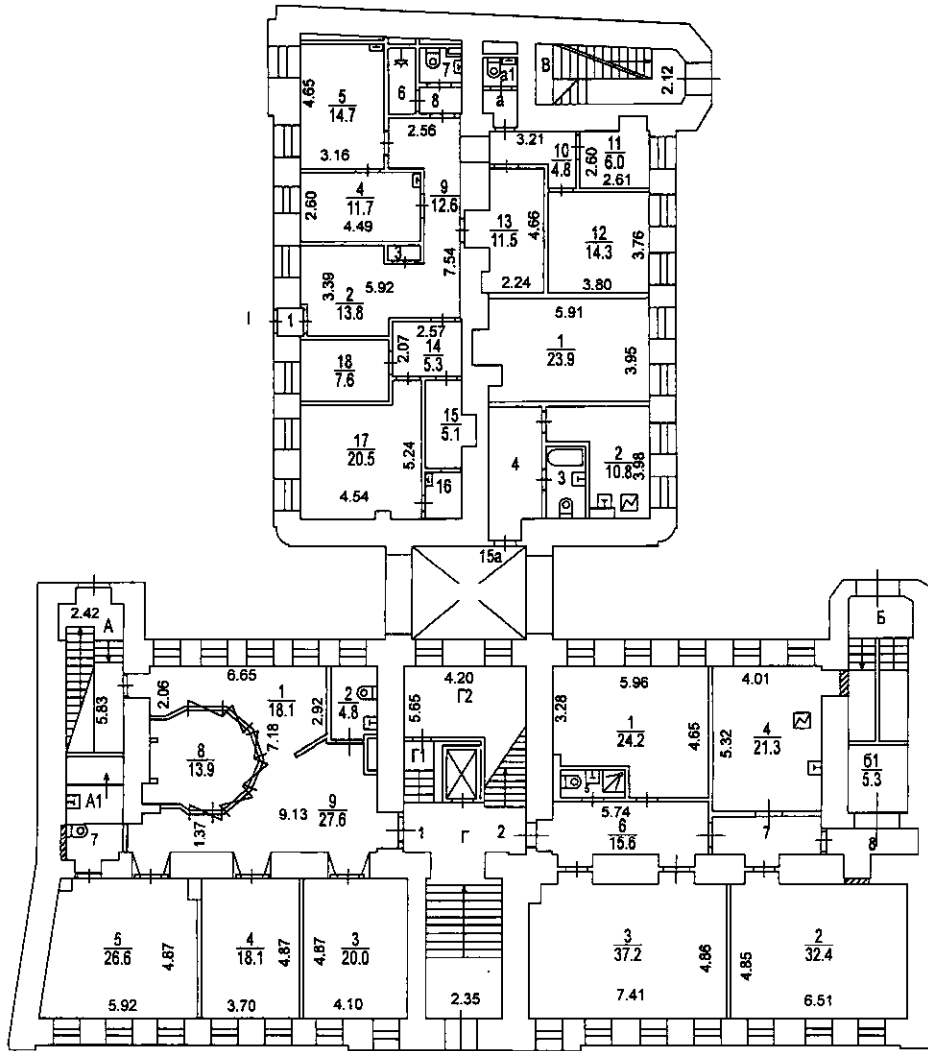
домовл.(вл.) — дом 24/7
улицное наименование

корпус — строение (сооружение) 2
улицное наименование

квартал № 167 Центральный АО г.Москвы

Листок территориального
 обслуживания
 ГБУ МосгорБТИ

1 ЭТАЖ



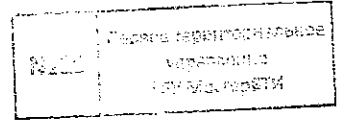
ПОЭТАЖНЫЙ ПЛАН

по адресу: Гагаринский пер.
(индексация ул. Дзержинского, Бульв. Юности и т.д.)

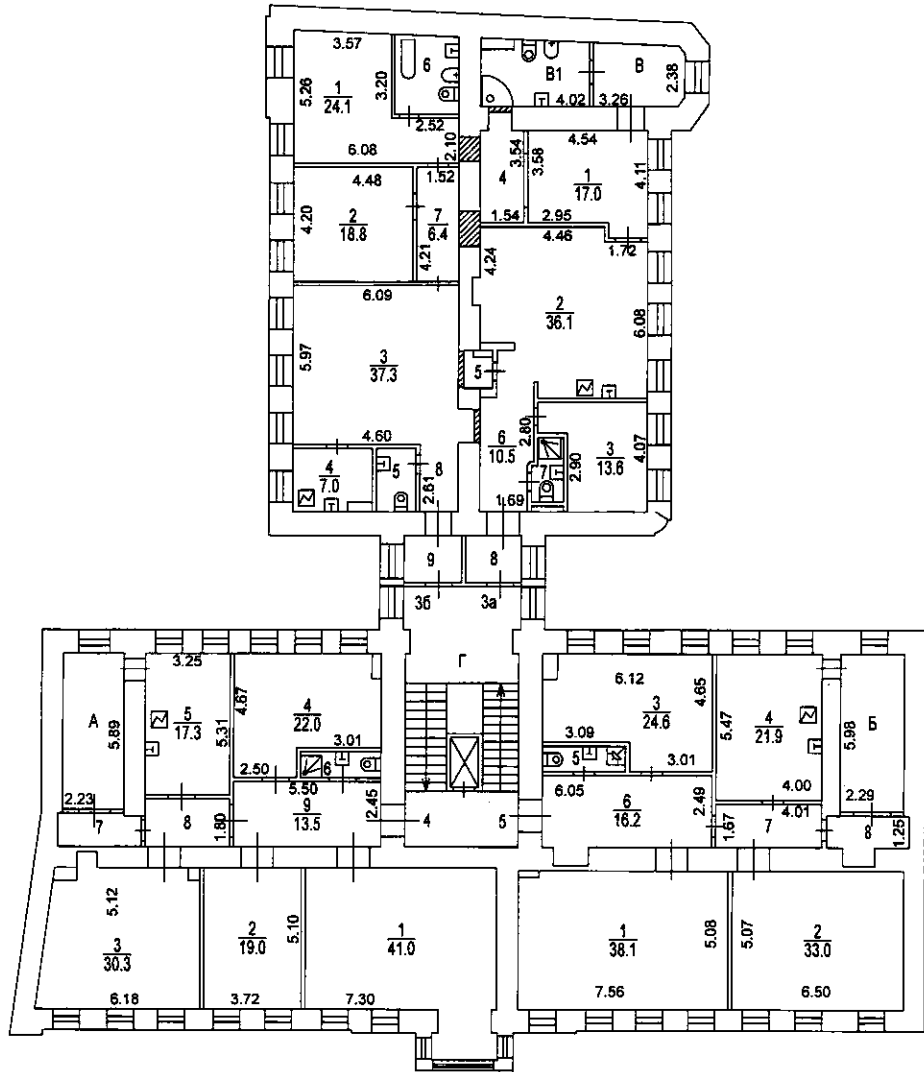
домовл. (вл.) --- дом 24/7
улицы, переулки

корпус --- строение (сооружение) 2
улицы, переулки

квартал № 167 Центральный АО г.Москвы



2 ЭТАЖ



84 34 300047

Разрешение на произведенное переоборудование не предъявлено
В № 4

ГБУ МосгорБТИ

" 06 " 02 2009 г.
Исполнитель Журавлева Т.А.
Проверил Запорожан И.Н.

Разрешение на произведенное переоборудование не предъявлено
В № 3а

ГБУ МосгорБТИ

" 18 " 05 2010 г.
Исполнитель Журавлева Т.А.
Проверил Запорожан И.Н.

Поэтажный план составлен по состоянию на
" 18 " 05 2010 г.
П/план снял Журавлева Т.А.
Проверил Запорожан И.Н.
" 7 " февраля 2018 г.

Масштаб 1:200

ПОЭТАЖНЫЙ ПЛАН

по адресу: Гагаринский пер.
наименование ул., переулка, бульвара и т.д.

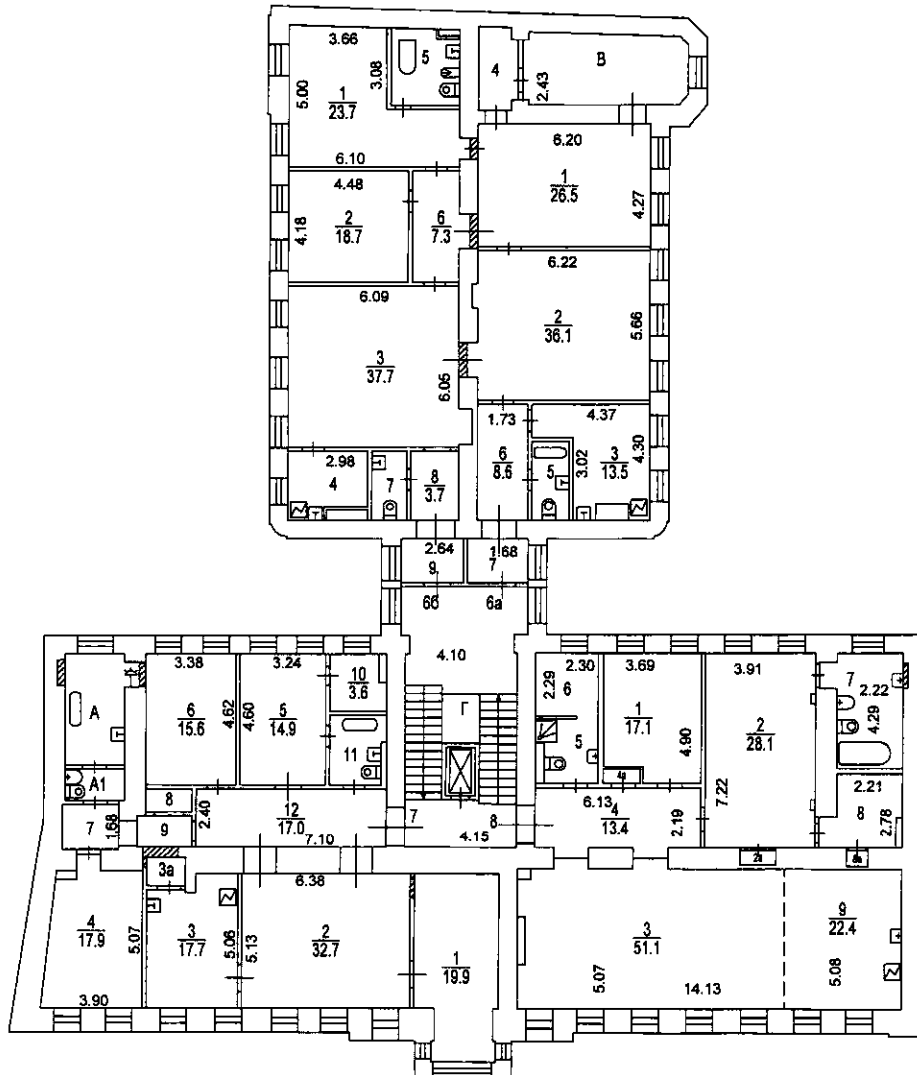
домовл.(вл.) — дом 24/7
квартал, подворье

корпус — строение (ограждение) 2
квартал, подворье

квартал № 167 Центральный АО г.Москвы

№ 10
 Федеральное территориальное
 управление
 ГБУ МосгорБТИ

3 ЭТАЖ



84 34 300047

Разрешение на произведенное
 переоборудование не предъявлено
 В ФССП № 6а
 ГБУ МосгорБТИ
 " 26 " 12 2008 г.
 Исполнитель Журавлева Т.А.
 Проверил Запорожан И.Н.

Поэтажный план составлен по состоянию на
 " 23 " 11 2010 г.
 П/план снял Журавлева Т.А.
 Проверил Запорожан И.Н.
 " 7 " февраля 2018 г.

Масштаб 1:200

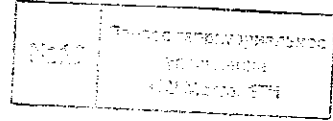
ПОЭТАЖНЫЙ ПЛАН

по адресу: Гагаринский пер.
Ленинградская ул. 24/10, стр. 1

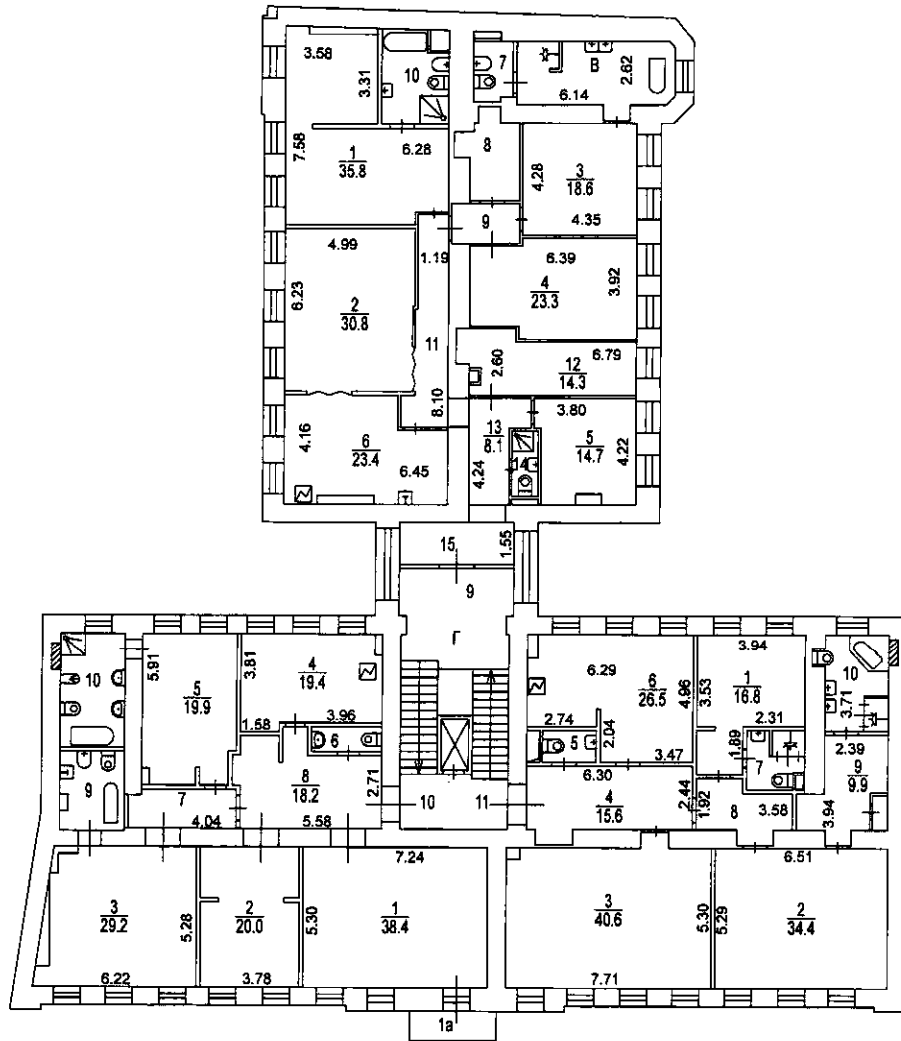
домовл. (вл.) — дом 24/7
улицы Ленинградская

корпус — строение (оборужение) 2
улицы Ленинградская

квартал № 167 Центральный АО г.Москвы



4 ЭТАЖ



84 34 300047

Поэтажный план составлен по состоянию на
 " 27 " 06 2013 г.
 План снял Журавлева Т.А.
 Проверил Запорожан И.Н.
 " 7 " февраля 2018 г.

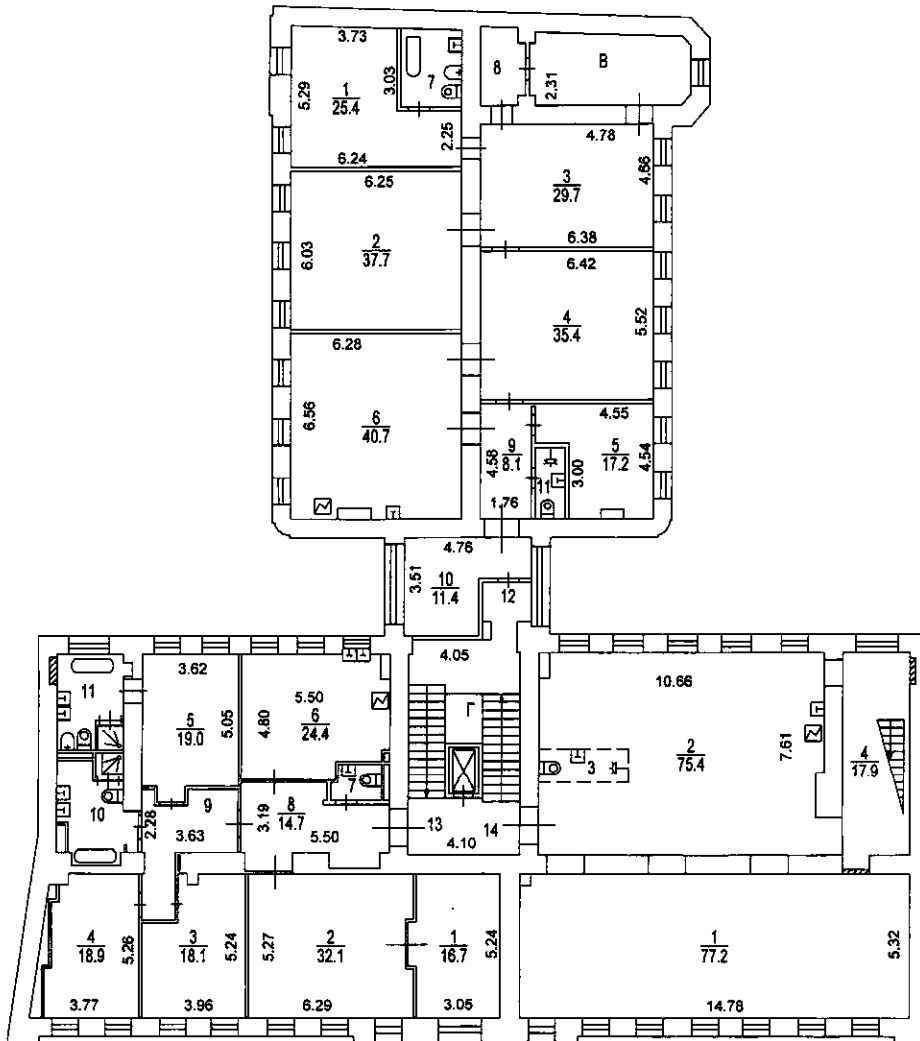
Масштаб 1:200

ПОЭТАЖНЫЙ ПЛАН

по адресу: Гагаринский пер.
(индексация ул., улиц, переул.)
домовл. (вл.) — дом 24/7
квартал
корпус — строение (сооружение) 2
квартал
квартал № 167 Центральный АО г.Москвы

Информационный лист
№ 13011
Масштаб: 1:200
Дата: 07.02.2018

5 ЭТАЖ



Разрешение на произведенное
переоборудование не предъявлено
В квартале № 12
ГБУ МосгорБТИ
"26" "12" 2008 г.
Исполнитель Журавлева Т.А.
Проверил Запорожан И.Н.

84 34 300047

Поэтажный план составлен по состоянию на
" 11 " 01 2018 г.
П/план снял Журавлева Т.А.
Проверил Запорожан И.Н.
" 7 " февраля 2018 г.

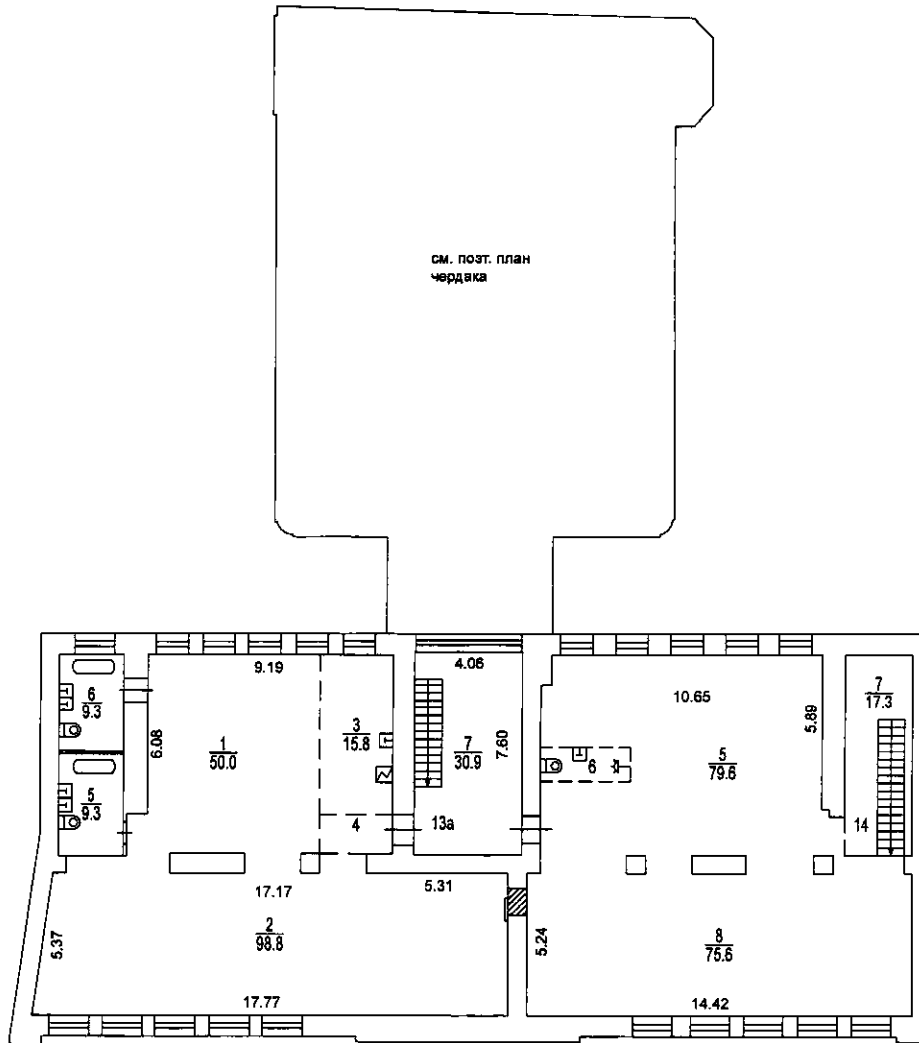
Масштаб 1:200

ПОЭТАЖНЫЙ ПЛАН

по адресу: Гагаринский пер.
ул. Гагарина, д. 10, стр. 1
домов. (вл.) — дом 24/7
ул. Гагарина, д. 10, стр. 1
корпус — строение (сооружение) 2
ул. Гагарина, д. 10, стр. 1
квартал № 167 Центральный АО г. Москвы



МАНСАРДА



84 34 300047

Поэтажный план составлен по состоянию на
" 03 " 09 2008 г.
П/план снял Журавлева Т.А.
Проверил Запорожан И.Н.
" 7 " февраля 2018 г.

Масштаб 1:200

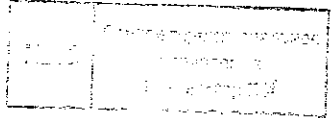
ПОЭТАЖНЫЙ ПЛАН

по адресу: Гагаринский пер.
(индекс, ул., двор, б-ль, п. т. д.)

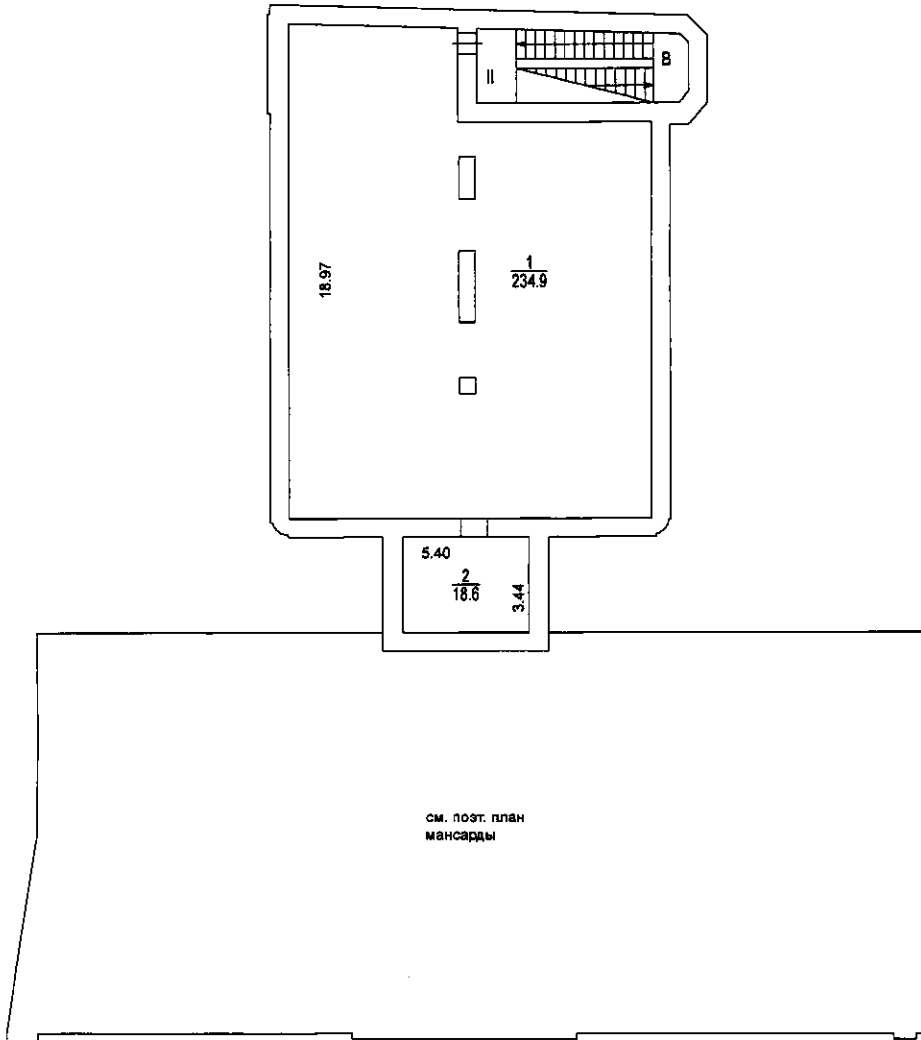
домовл. (вл.) — дом 24/7
квартал, подклеток

корпус — строение (сооружение) 2
квартал, подклеток

квартал № 187 Центральный АО г. Москвы



ЧЕРДАК



84 34 300047

Поэтажный план составлен по состоянию на

" 26 " 05 2006 г.

П/план снял Журавлева Т.А.

Проверил Запорожан И.И.

" 7 " февраль 2018 г.

№ квартала	167
№ дела	11
UNOM	22309
Реестровый №	00022309

ТЕХНИЧЕСКИЙ ПАСПОРТ ЗДАНИЯ (СТРОЕНИЯ)

Адрес (иное описание местоположения)

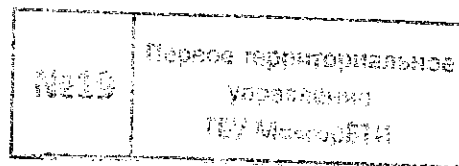
Субъект Российской Федерации	город Москва		
Административный округ	Центральный административный округ		
Муниципальный округ, поселение	Хамовники		
Населённый пункт			
Микрорайон, квартал, иное			
Улица (пер., бульв., просп. и др.)	Гагаринский переулок		
дом	24/7	корпус	- строение 2
Иное описание местоположения			
Наименование	многоквартирный дом		
Кадастровый номер	77:01:0001057:1045		
Назначение	многоквартирный дом		
Функциональное назначение			
Количество проживающих в жилых помещениях	-		

Регистрация адреса в Адресном реестре объектов недвижимости города Москвы:

Регистрационный № 1008309 Дата регистрации 08.12.2004 г.

Дата последнего обследования строения: **29.06.2016 г.**

Дата печати паспорта: 16.02.2018 г.



А. Распределение общей площади жилых помещений

Распределение общей площади жилых помещений, с учетом архитектурно-планировочных особенностей

Жилые помещения	Кол-во жилых квартир	Кол-во жилых комнат	Площадь общая, м ²	Площадь жилая, м ²
1	2	3	4	5
В квартирах	18	58	2901,8	1815,4
В коридорной системе				
В общежитиях				
В жилых помещениях				
в т.ч. на мансардных этажах	2	4	393,8	304,0
в т.ч. в цокольных этажах				
Всего	18	58	2901,8	1815,4

Распределение общей площади квартир жилого здания по числу комнат (без общежитий и коридорной системы)

Квартиры	Кол-во жилых квартир	Кол-во жилых комнат	Площадь общая, м ²	Площадь жилая, м ²
1	2	3	4	5
1-комнатные	1	1	45,2	23,9
2-комнатные	3	6	421,1	264,5
3-комнатные	8	24	1321,0	848,9
4-комнатные	3	12	552,5	312,2
5-комнатные	3	15	562,0	365,9
6-комнатные				
В 7 и более комнат				
Всего квартир	18	58	2901,8	1815,4

Распределение уборочной площади здания

Классификация уборочных помещений	Кол-во элементов	Уборочная площадь, м ²
1	2	3
Лестницы и лестничные клетки		
Коридоры общего пользования		
Переходные балконы		
Мусорокамеры		
Открытые сходы и площадки		
Крыши		1070,0
Другие помещения		

Площадь жилых помещений в зависимости от целей использования

Виды жилищного фонда	Кол-во жилых квартир	Кол-во жилых комнат	Площадь общая, м ²	Площадь жилая, м ²
1	2	3	4	5
Индивидуальный				
Коммерческое использование				
Социальное использование				
Специализированный				

Б. Распределение общей площади нежилых помещений

Распределение общей площади нежилых помещений по типу площади

Классификация площади по типу	Кол-во помещений	Общая площадь, м ²	Основная площадь, м ²
1	2	3	4
Учрежденческие	3	361,6	238,4
Творческие мастерские	1	117,8	90,4
Прочие	1	173,7	62,7
Итого по нежилым помещениям	5	653,1	391,5
Итого по типам жилого в нежилых помещениях			
Всего нежилой площади	5	653,1	391,5
в т.ч. площадь цокольного этажа			
в т.ч. площадь подвала	3	490,7	267,5
в т.ч. подземных этажей			

Площадь, не входящая в общую площадь здания

Классификация площади по типу	Кол-во помещений	Площадь, м ²
1	2	3
Площадь, не входящая в общую площадь	8	606,0

II. Благоустройство общей и жилой/основной площади

Вид благоустройства	Тип благоустройства	Общая площадь, м ²	Жилая площадь, м ²	Кол-во, шт.	Общедомовой счётчик, шт.	Кол-во квартирных счётчиков, шт.
1	2	3	4	5	6	7
Водопровод	централизованный	3554,9	1815,4			
Канализация	централизованная	3554,9	1815,4			
Отопление	центральное от ТЭЦ	3554,9	1815,4			
Горячее водоснабжение	от колонки	3554,9	1815,4			
Ванны (тип водоснабжения)	с газовыми колонками	3554,9	1815,4	18		
Души	нет					
Бассейны	нет					
Газоснабжение / кол-во газовых плит	централизованное	3554,9	1815,4	18		
Электроснабжение	220 В. Скрытая проводка					
Напольные электроплиты	нет					
Мусоропровод	нет					
Лифты грузовые	-					
Лифты пассажирские	пассажирский			1		
Лифты грузопассажирские	-					
Интернет						

III. Исчисление площадей и объемов основной и отдельных частей строений и пристроек

№ или литер по плану	Наименование	Этажность	Формулы для подсчета площадей по наружному обмеру	Площадь, м ²	Вкл. в застр.	Высота, м	Объем, м ³	Подземный
1	2	3	4	5	6	7	8	9
A2	Основная часть	5	$(15.20*33.30)+((8.30*1.10)/2)+(6.20*3.60)$	533,0	v	20,9	11140	
Б	основное			304,9	v	19,95	6083	
в	основное		$(4.00*2.30)-(((0.6*0.6)/2)*2.00)$	8,8	v	4,25	37	
г	основное		$(4.00*2.30)-(((0.6*0.6)/2)*2)$	8,8	v	4,25	37	
а	подвал			533,0		3,4	1812	
б	арка		$6.20*3.60$	22,3		3,75	-84	
-	мансарда	1	$33.30*15.20+8.30*1.10/2$	510,7		3,27	1670	
частей: 7	Всего:						20695	

Площадь застройки: 855,5 м²

Площадь съёмки: _____ м²

IV. Описание конструктивных элементов и определение износа основного строения

№ части или литер	2							
Наименование части	многоквартирный дом							
Группа капитальности	2	Этажность	5п1	Сборник	28	Таблица	29е	
№ п/п	Наименование конструктивных элементов	Описание конструктивных элементов (материал, конструкция, отделка и прочее)	Техническое состояние (осадки, трещины, гниль и т.п.)	Удельный вес КЗ	Поправка к удельному весу в %	Удельный вес КЗ с поправкой	Износ в %	Процент износа на удельный вес КЗ делен на 100
1	2	3	4	5	6	7	8	9
1	Фундаменты	кирпичный ленточный		12		12.0	65	7,8
2	Наружние и внутренние капитальные стены	кирпичные		21		21.0	60	12,6
	Перегородки	деревянные оштукатуренные						
3	Перекрытия чердачные	деревянные		10		10.0	65	6,5
	Перекрытия междуэтажные	деревянные						
	Перекрытия подвальные	кирпичные своды						
4	Крыша конструкция	железобетонная стропильная		2		2.0	70	1,4
	Кровля	стальная						
5	Полы	дощатые, паркет		10		10.0	70	7
6	Проёмы оконные	заводского изготовления		10		10.0	65	6,5
	Проёмы дверные	заводского изготовления						
7	Наружняя отделка	оштукатурка цементно-известковыми растворами		11	+2,7	13.7	65	8,91
	Архитектурное оформление	простое архитектурное оформление						
	Внутренняя отделка	окраска масляной краской, штукатурка						
8	Центральное отопление	центральное от ТЭЦ		19	-3,9	15.1	70	10,57
	Печное отопление							
	Водопровод	централизованный						
	Канализация	централизованная						
	Горячее водоснабжение	централизованное						
	Вентиляция	вытяжная						
	Газоснабжение	централизованное						
	Мусоропровод	да						
	Ванны с газовой колонкой	с газовыми колонками						
	Ванны с дровяной колонкой							
	Ванны с горячим водоснабжением	с горячим водоснабжением						
	Радио	городская радиоточка						
	Телефон	городская АТС						
	Телевидение							
	Лифты	пассажирский						
	Электроплиты							
Электроснабжение	220 В. Скрытая проводка							
9	Прочие работы	балконы, лестницы, отмостка		5		5.0	60	3
				100		98,8		64,28

% износа, приведенный к 100 по формуле: процент износа (гр.9) * 100 / удельный вес (гр.7) **65.00**

V. Описание конструктивных элементов и определение износа основной пристройки

№ части или литер _____

Наименование части _____

Группа капитальности _____

Этажность _____

Сборник _____

Таблица _____

№ п/п	Наименование конструктивных элементов	Описание конструктивных элементов (материал, конструкция, отделка и прочее)	Техническое состояние (осадки, трещины, гниль и т.п.)	Удельн. вес КЭ	Поправка к удельн. весу в %	Удельн. вес КЭ с поправкой	Износ в %	Процент износа на удельный вес КЭ делен на 100
1	2	3	4	5	6	7	8	9
1	Фундаменты							
2	Наружние и внутренние капитальные стены							
	Перегородки							
3	Перекрытия чердачные							
	Перекрытия междуэтажные							
	Перекрытия подвальные							
4	Крыша конструкция							
	Кровля							
5	Полы							
6	Проёмы оконные							
	Проёмы дверные							
7	Наружняя отделка							
	Архитектурное оформление							
	Внутренняя отделка							
8	Центральное отопление							
	Печное отопление							
	Водопровод							
	Канализация							
	Горячее водоснабжение							
	Вентиляция							
	Газоснабжение							
	Мусоропровод							
	Ванны с газовой колонкой							
	Ванны с дровяной колонкой							
	Ванны с горячим водоснабжением							
	Радио							
	Телефон							
	Телевидение							
	Лифты							
9	Электроплиты							
	Электроснабжение							
9	Прочие работы							

% износа, приведенный к 100 по формуле: процент износа (гр.9) * 100 / удельный вес (гр.7)

VI. Описание конструктивных элементов и определение износа холодной пристройки

№ части или литер _____

Наименование части _____

Группа капитальности _____

Этажность _____

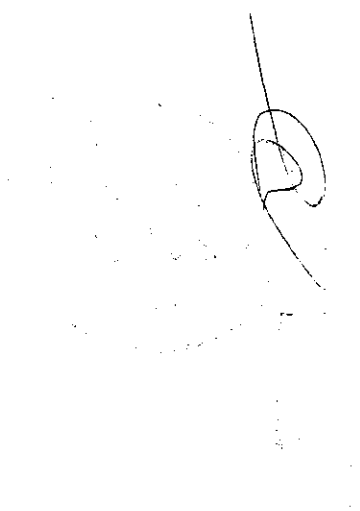
Сборник _____

Таблица _____

№ п/п	Наименование конструктивных элементов	Описание конструктивных элементов (материал, конструкция, отделка и прочее)	Техническое состояние (осадки, трещины, гниль и т.п.)	Удельный вес КЗ	Поправка к удельному весу в %	Удельный вес КЗ с поправкой	Износ в %	Процент износа на удельный вес КЗ делен на 100
1	2	3	4	5	6	7	8	9
1	Фундаменты							
2	Наружные и внутренние капитальные стены							
	Перегородки							
3	Перекрытия чердачные							
	Перекрытия междуэтажные							
	Перекрытия подвальные							
4	Крыша конструкция							
	Кровля							
5	Полы							
6	Проёмы оконные							
	Проёмы дверные							
7	Наружная отделка							
	Архитектурное оформление							
	Внутренняя отделка							
8	Центральное отопление							
	Печное отопление							
	Водопровод							
	Канализация							
	Горячее водоснабжение							
	Вентиляция							
	Газоснабжение							
	Мусоропровод							
	Ванны с газовой колонкой							
	Ванны с дровяной колонкой							
	Ванны с горячим водоснабжением							
	Радио							
	Телефон							
	Телевидение							
	Лифты							
9	Электроплиты							
	Электроснабжение							
9	Прочие работы							

% износа, приведенный к 100 по формуле: $\text{процент износа (гр.9)} * 100 / \text{удельный вес (гр.7)}$

Пронумеровано, пронумеровано и
скреплено печатью 10 листов

A handwritten signature in black ink is written over a faint, circular official stamp. The signature is stylized and appears to be a personal name. The stamp is mostly illegible due to the ink bleed-through and fading.

ГБУ Московское городское бюро технической инвентаризации

Первое территориальное управление

Адрес: 115280, г. Москва, 1-й Автозаводский проезд, д. 4, корп. 1

Телефон: 8 (495) 710-20-00, 8 (495) 710-03-60

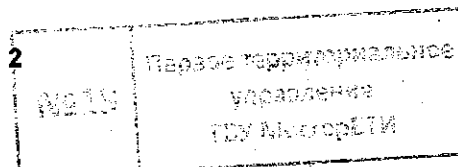
к заказу 84 34 300047 от 16.01.2018 г.



ЭКСПЛИКАЦИЯ К ПОЭТАЖНОМУ ПЛАНУ ЗДАНИЯ (СТРОЕНИЯ)

Адрес (иное описание местоположения):

город Москва, Гагаринский переулок, дом 24/7, строение 2



стр. 1

ф.25

Помещение № I Тип: Нежилое

Акт Мосжилинспекции о перепланировке квартиры (помещения) от 13.08.2008 г.

Этаж	№№ комнат	Характеристики комнат и помещений	Площадь общая, кв.м.		Площадь помещений вспомогательного использования (с коэф.), кв.м.			Высота, см.	Примечание
			всего	в том числе		в том числе			
				основн.	вспом.	лоджий	балконов		прочих
подвал	1	тамбур	2,6		2,6			280	учрежд. 03.09.2008 г.
	2	коридор	7,2		7,2				учрежд. 03.09.2008 г.
	3	кабинет	11,6	11,6					учрежд. 03.09.2008 г.
	4	кабинет	11,2	11,2					учрежд. 03.09.2008 г.
	5	кабинет	8,1	8,1					учрежд. 03.09.2008 г.
	6	кабинет	10,1	10,1					учрежд. 03.09.2008 г.
	7	водомерная	8,2		8,2				учрежд. 03.09.2008 г.
	8	кабинет	11,1	11,1					учрежд. 03.09.2008 г.
	9	кабинет	13,2	13,2					учрежд. 03.09.2008 г.
	10	кабинет	12,9	12,9					учрежд. 03.09.2008 г.
	11	санузел	3,0		3,0				учрежд. 03.09.2008 г.
	12	коридор	36,9		36,9				учрежд. 03.09.2008 г.
	13	тамбур	1,4		1,4				учрежд. 03.09.2008 г.
	14	тамбур	2,9		2,9				учрежд. 03.09.2008 г.
	15	комната приема пищи	22,6		22,6				учрежд. 03.09.2008 г.
	16	кабинет	36,2	36,2					учрежд. 03.09.2008 г.
Итого по помещению			199,2	114,4	84,8				
Нежилые помещения всего			199,2	114,4	84,8				
в т.ч. Учрежденные			199,2	114,4	84,8				

ф.25

Помещение № II Тип: Нежилое

Этаж	№№ комнат	Характеристики комнат и помещений	Площадь общая, кв.м.		Площадь помещений вспомогательного использования (с коэф.), кв.м.			Высота, см.	Примечание
			всего	в том числе		в том числе			
				основн.	вспом.	лоджий	балконов		прочих
подвал	1	бойлерная	24,0		24,0			280	прочая 12.01.1982 г.



02 34 17 0021222

Адрес (иное описание местоположения):

город Москва, Гагаринский переулок, дом 24/7, строение 2

стр. 2

	2	пункт тепловой	35,6		35,6				прочая 12.01.1982 г.
	3	бойлерная	30,0		30,0				прочая 12.01.1982 г.
	4	насосная	21,4		21,4				прочая 12.01.1982 г.
Итого по помещению			111,0		111,0				
Нежилые помещения всего			111,0		111,0				
в т.ч. Прочие			111,0		111,0				

Помещение № III Тип: Нежилое

ф.25

Акт Мосжилинспекции о перепланировке квартиры (помещения) от 13.08.2008 г.

Этаж	№№ комнат	Характеристики комнат и помещений	Площадь общая, кв.м.			Площадь помещений вспомогательного использования (с коэф.), кв.м.			Высота, см.	Примечание Дата обследования
			всего	в том числе		в том числе				
				основн.	вспом.	лоджий	балконов	прочих		
подвал	1	кабинет	17,3	17,3				280	тв.маст 03.09.2008 г.	
	2	кабинет	31,9	31,9					прочая 03.09.2008 г.	
	3	кабинет	30,8	30,8					прочая 03.09.2008 г.	
	4	кабинет	11,8	11,8					тв.маст 03.09.2008 г.	
	5	кабинет	17,3	17,3					тв.маст 03.09.2008 г.	
	6	кабинет	18,3	18,3					тв.маст 03.09.2008 г.	
	7	кабинет	16,2	16,2					тв.маст 03.09.2008 г.	
	8	кабинет	9,5	9,5					тв.маст 03.09.2008 г.	
	9	коридор	27,4		27,4				тв.маст 03.09.2008 г.	
Итого по помещению			180,5	153,1	27,4					
Нежилые помещения всего			180,5	153,1	27,4					
в т.ч. Творческие мастерские			117,8	90,4	27,4					
Прочие			62,7	62,7						

Помещение № V Тип: Нежилое

ф.25

Акт Мосжилинспекции о перепланировке квартиры (помещения) от 13.08.2008 г.

Этаж	№№ комнат	Характеристики комнат и помещений	Площадь общая, кв.м.			Площадь помещений вспомогательного использования (с коэф.), кв.м.			Высота, см.	Примечание Дата обследования
			всего	в том числе		в том числе				
				основн.	вспом.	лоджий	балконов	прочих		
антр.подв.	1	кабинет	23,9	23,9				280	учрежд. 03.09.2008 г.	
Итого по помещению			23,9	23,9						
Нежилые помещения всего			23,9	23,9						
в т.ч. Учрежденческие			23,9	23,9						

Адрес (иное описание местоположения):
город Москва, Гагаринский переулок, дом 24/7, строение 2

стр. 3

Квартира № 1

ф.22

Квартира переоборудована без разрешения
 Акт Мосжилинспекции о перепланировке квартиры (помещения) от 14.03.2007 г.

Этаж	№№ комнат	Характеристики комнат и помещений	Площадь общая, кв.м.			Площадь помещений вспомогательного использования (с коэф.), кв.м.			Высота, см.	Примечание Дата обследования
			всего	в том числе		в том числе				
				основн. (жилая)	вспом.	лоджий	балконов	прочих		
1	1	кухня	18,1		18,1				375	26.12.2008 г.
	2	уборная	4,8		4,8					26.12.2008 г.
	3	жилая изолированная	20,0	20,0						26.12.2008 г.
	4	жилая изолированная	18,1	18,1						26.12.2008 г.
	5	жилая изолированная	26,6	26,6						26.12.2008 г.
	7	уборная	3,6		3,6					26.12.2008 г.
	8	кабинет	13,9	13,9						26.12.2008 г.
	9	холл	27,6		27,6					26.12.2008 г.
Итого по квартире			132,7	78,6	54,1					

Общая площадь определена в соответствии со ст. 15 Жилищного кодекса РФ

Квартира № 2

ф.22

Квартира переоборудована без разрешения (ком.4)
 Акт Мосжилинспекции о перепланировке квартиры (помещения) от 16.05.2007 г.

Этаж	№№ комнат	Характеристики комнат и помещений	Площадь общая, кв.м.			Площадь помещений вспомогательного использования (с коэф.), кв.м.			Высота, см.	Примечание Дата обследования
			всего	в том числе		в том числе				
				основн. (жилая)	вспом.	лоджий	балконов	прочих		
1	1	жилая изолированная	24,2	24,2					375	29.06.2016 г.
	2	жилая изолированная	32,4	32,4						29.06.2016 г.
	3	жилая изолированная	37,2	37,2						29.06.2016 г.
	4	кухня	21,3		21,3					29.06.2016 г.
	5	санузел совмещённый	2,4		2,4					29.06.2016 г.
	6	коридор	15,6		15,6					29.06.2016 г.
	7	коридор	4,9		4,9					29.06.2016 г.
	8	кладовая	4,3		4,3					29.06.2016 г.
Итого по квартире			142,3	93,8	48,5					

Общая площадь определена в соответствии со ст. 15 Жилищного кодекса РФ

Помещение № 1 Тип: Нежилое

ф.25

Акт Мосжилинспекции о перепланировке квартиры (помещения) от 10.12.2009 г.

Этаж	№№ комнат	Характеристики комнат и помещений	Площадь общая, кв.м.		Площадь помещений вспомогательного использования (с коэф.), кв.м.			Высота, см.	Примечание	
			всего	в том числе		в том числе				
				основн.	вспом.	лоджий	балконов		прочих	Дата обследования
1	1	тамбур	1,2		1,2				375	учрежд. 15.02.2010 г.
	2	приемная	13,8	13,8						учрежд. 15.02.2010 г.
	3	шкаф	0,7		0,7					учрежд. 15.02.2010 г.
	4	кабинет	11,7	11,7						учрежд. 15.02.2010 г.
	5	кабинет	14,7	14,7						учрежд. 15.02.2010 г.
	6	душевая	2,5		2,5					учрежд. 15.02.2010 г.
	7	уборная	1,6		1,6					учрежд. 15.02.2010 г.
	8	тамбур	1,4		1,4					учрежд. 15.02.2010 г.
	9	коридор	12,6		12,6					учрежд. 15.02.2010 г.
	10	коридор	4,8		4,8					учрежд. 15.02.2010 г.
	11	кабинет	6,0	6,0						учрежд. 15.02.2010 г.
	12	кабинет	14,3	14,3						учрежд. 15.02.2010 г.
	13	кабинет	11,5	11,5						учрежд. 15.02.2010 г.
	14	коридор	5,3		5,3					учрежд. 15.02.2010 г.
	15	помещение подсобное	5,1		5,1					учрежд. 15.02.2010 г.
	16	помещение подсобное	3,2		3,2					учрежд. 15.02.2010 г.
	17	кабинет	20,5	20,5						учрежд. 15.02.2010 г.
	18	кабинет	7,6	7,6						учрежд. 15.02.2010 г.
Итого по помещению			138,5	100,1	38,4					
Нежилые помещения всего			138,5	100,1	38,4					
в т.ч. Учрежденческие			138,5	100,1	38,4					

Квартира № 15а

ф.22

Акт Мосжилинспекции о перепланировке квартиры (помещения) от 16.07.2007 г.

Этаж	№№ комнат	Характеристики комнат и помещений	Площадь общая, кв.м.		Площадь помещений вспомогательного использования (с коэф.), кв.м.			Высота, см.	Примечание	
			всего	в том числе		в том числе				
				основн. (жилая)	вспом.	лоджий	балконов		прочих	Дата обследования
1	1	жилая изолированная	23,9	23,9					375	22.10.2007 г.
	2	кухня	10,8		10,8					22.10.2007 г.
	3	санузел совмещенный	3,6		3,6					22.10.2007 г.
	4	коридор	6,9		6,9					22.10.2007 г.

Адрес (иное описание местоположения):
город Москва, Гагаринский переулок, дом 24/7, строение 2

стр. 5

Итого по квартире	45,2	23,9	21,3					
-------------------	------	------	------	--	--	--	--	--

Общая площадь определена в соответствии со ст. 15 Жилищного кодекса РФ

Квартира № 3а

ф.22

Квартира переоборудована без разрешения
 Акт Мосжилинспекции о перепланировке квартиры (помещения) от 30.06.2010 г.

Этаж	№№ комнат	Характеристики комнат и помещений	Площадь общая, кв.м.		Площадь помещений вспомогательного использования (с коэф.), кв.м.			Высота, см.	Примечание
			всего	в том числе		в том числе			
				основн. (жилая)	вспом.	лоджий	балконов		прочих
2	1	жилая запроходная	17,0	17,0				375	18.05.2010 г.
	2	жилая проходная	36,1	36,1					18.05.2010 г.
	3	кухня	13,6		13,6				18.05.2010 г.
	4	гардеробная	6,1		6,1				18.05.2010 г.
	5	гардеробная	1,5		1,5				18.05.2010 г.
	6	коридор	10,5		10,5				18.05.2010 г.
	7	уборная	2,9		2,9				18.05.2010 г.
	8	коридор	3,3		3,3				18.05.2010 г.
	В	коридор	7,8		7,8				18.05.2010 г.
	В1	санузел совмещённый	9,2		9,2				18.05.2010 г.
Итого по квартире			108,0	53,1	54,9				

Общая площадь определена в соответствии со ст. 15 Жилищного кодекса РФ

Квартира № 3б

ф.22

Сведения об обременении: залог
 Акт Мосжилинспекции о перепланировке квартиры (помещения) от 20.08.2007 г.

Этаж	№№ комнат	Характеристики комнат и помещений	Площадь общая, кв.м.		Площадь помещений вспомогательного использования (с коэф.), кв.м.			Высота, см.	Примечание
			всего	в том числе		в том числе			
				основн. (жилая)	вспом.	лоджий	балконов		прочих
2	1	жилая запроходная	24,1	24,1				375	26.12.2008 г.
	2	жилая запроходная	18,8	18,8					26.12.2008 г.
	3	жилая проходная	37,3	37,3					26.12.2008 г.
	4	кухня	7,0		7,0				26.12.2008 г.
	5	уборная	3,6		3,6				26.12.2008 г.
	6	санузел совмещённый	7,1		7,1				26.12.2008 г.
	7	коридор	6,4		6,4				26.12.2008 г.
	8	коридор	3,9		3,9				26.12.2008 г.
	9	коридор	3,2		3,2				26.12.2008 г.
Итого по квартире			111,4	80,2	31,2				

Адрес (иное описание местоположения):
город Москва, Гагаринский переулок, дом 24/7, строение 2

стр. 6

Общая площадь определена в соответствии со ст. 15 Жилищного кодекса РФ

Квартира № 4

ф.22

Квартира переоборудована без разрешения (ком.7)

Акт Мосжилинспекции о перепланировке квартиры (помещения) от 20.04.2007 г.

Этаж	№№ комнат	Характеристики комнат и помещений	Площадь общая, кв. м.			Площадь помещений вспомогательного использования (с коэф.), кв. м.			Высота, см.	Примечание
			всего	в том числе		в том числе				
				основн. (жилая)	вспом.	лоджий	балконов	прочих		Дата обследования
2	1	жилая изолированная	41,0	41,0				375	06.02.2009 г.	
	2	жилая изолированная	19,0	19,0					06.02.2009 г.	
	3	жилая изолированная	30,3	30,3					06.02.2009 г.	
	4	жилая изолированная	22,0	22,0					06.02.2009 г.	
	5	кухня	17,3		17,3				06.02.2009 г.	
	6	санузел совмещённый	2,6		2,6				06.02.2009 г.	
	7	кладовая	4,1		4,1				06.02.2009 г.	
	8	коридор	6,1		6,1				06.02.2009 г.	
	9	коридор	13,5		13,5				06.02.2009 г.	
Итого по квартире			155,9	112,3	43,6					

Общая площадь определена в соответствии со ст. 15 Жилищного кодекса РФ

Квартира № 5

ф.22

Квартира переоборудована без разрешения (ком.8)

Акт Мосжилинспекции о перепланировке квартиры (помещения) от 16.05.2007 г. № 0

Этаж	№№ комнат	Характеристики комнат и помещений	Площадь общая, кв. м.			Площадь помещений вспомогательного использования (с коэф.), кв. м.			Высота, см.	Примечание
			всего	в том числе		в том числе				
				основн. (жилая)	вспом.	лоджий	балконов	прочих		Дата обследования
2	1	жилая изолированная	38,1	38,1				375	06.02.2009 г.	
	2	жилая изолированная	33,0	33,0					06.02.2009 г.	
	3	жилая изолированная	24,6	24,6					06.02.2009 г.	
	4	кухня	21,9		21,9				06.02.2009 г.	
	5	санузел совмещённый	2,6		2,6				06.02.2009 г.	
	6	коридор	16,2		16,2				06.02.2009 г.	
	7	коридор	6,7		6,7				06.02.2009 г.	
	8	кладовая	4,9		4,9				06.02.2009 г.	
Итого по квартире			148,0	95,7	52,3					

Общая площадь определена в соответствии со ст. 15 Жилищного кодекса РФ

Адрес (иное описание местоположения):
город Москва, Гагаринский переулок, дом 24/7, строение 2

стр. 7

Квартира № 6а

ф.22

Квартира переоборудована без разрешения (ком.4)

Акт Мосжилинспекции о перепланировке квартиры (помещения) от 20.08.2007 г.

Этаж	№№ комнат	Характеристики комнат и помещений	Площадь общая, кв. м.			Площадь помещений вспомогательного использования (с коэф.), кв. м.			Высота, см.	Примечание
			всего	в том числе		в том числе				
				основн. (жилая)	вспом.	лоджий	балконов	прочих		Дата обследования
3	1	жилая запроходная	26,5	26,5				375	26.12.2008 г.	
	2	жилая проходная	36,1	36,1					26.12.2008 г.	
	3	кухня	13,5		13,5				26.12.2008 г.	
	4	гардеробная	3,5		3,5				26.12.2008 г.	
	5	санузел совмещённый	4,4		4,4				26.12.2008 г.	
	6	коридор	8,6		8,6				26.12.2008 г.	
	7	коридор	3,2		3,2				26.12.2008 г.	
Итого по квартире			95,8	62,6	33,2					

Общая площадь определена в соответствии со ст. 15 Жилищного кодекса РФ

Квартира № 6б

ф.22

Акт Мосжилинспекции о перепланировке квартиры (помещения) от 20.08.2007 г.

Этаж	№№ комнат	Характеристики комнат и помещений	Площадь общая, кв. м.			Площадь помещений вспомогательного использования (с коэф.), кв. м.			Высота, см.	Примечание
			всего	в том числе		в том числе				
				основн. (жилая)	вспом.	лоджий	балконов	прочих		Дата обследования
3	1	жилая запроходная	23,7	23,7				375	26.12.2008 г.	
	2	жилая запроходная	18,7	18,7					26.12.2008 г.	
	3	жилая проходная	37,7	37,7					26.12.2008 г.	
	4	кухня	6,8		6,8				26.12.2008 г.	
	5	санузел совмещённый	6,5		6,5				26.12.2008 г.	
	6	коридор	7,3		7,3				26.12.2008 г.	
	7	уборная	3,2		3,2				26.12.2008 г.	
	8	коридор	3,7		3,7				26.12.2008 г.	
	9	коридор	3,3		3,3				26.12.2008 г.	
Итого по квартире			110,9	80,1	30,8					

Общая площадь определена в соответствии со ст. 15 Жилищного кодекса РФ

Квартира № 7

ф.22

Акт Мосжилинспекции о перепланировке квартиры (помещения) от 28.09.2009 г.

Этаж	№№ комнат	Характеристики комнат и помещений	Площадь общая, кв. м.			Площадь помещений вспомогательного использования (с коэф.), кв. м.			Высота, см.	Примечание
			всего	в том числе		в том числе				
				основн. (жилая)	вспом.	лоджий	балконов	прочих		Дата обследования

Адрес (иное описание местоположения):
город Москва, Гагаринский переулок, дом 24/7, строение 2

стр. 8

3	1	жилая запроходная	19,9	19,9					375	28.10.2009 г.
	2	жилая проходная	32,7	32,7						28.10.2009 г.
	3	кухня	17,7		17,7					28.10.2009 г.
	3а	помещение подсобное	1,6		1,6					28.10.2009 г.
	4	жилая изолированная	17,9	17,9						28.10.2009 г.
	5	жилая изолированная	14,9	14,9						28.10.2009 г.
	6	жилая изолированная	15,6	15,6						28.10.2009 г.
	7	коридор	3,6		3,6					28.10.2009 г.
	8	кладовая	1,5		1,5					28.10.2009 г.
	9	коридор	2,1		2,1					28.10.2009 г.
	10	помещение подсобное	3,6		3,6					28.10.2009 г.
	11	санузел совмещённый	4,7		4,7					28.10.2009 г.
	12	коридор	17,0		17,0					28.10.2009 г.
	А	санузел совмещённый	9,1		9,1					28.10.2009 г.
	А1	уборная	3,1		3,1					28.10.2009 г.
Итого по квартире			165,0	101,0	64,0					

Общая площадь определена в соответствии со ст. 15 Жилищного кодекса РФ

Квартира № 8

ф.22

Акт Мосжилинспекции о перепланировке квартиры (помещения) от 04.10.2010 г.

Этаж	№№ комнат	Характеристики комнат и помещений	Площадь общая, кв.м.			Площадь помещений вспомогательного использования (с коэф.), кв.м.			Высота, см.	Примечание Дата обследования
			всего	в том числе		в том числе				
				основн. (жилая)	вспом.	лоджий	балконов	прочих		
3	1	жилая изолированная	17,1	17,1				375	23.11.2010 г.	
	2	жилая изолированная	28,1	28,1					23.11.2010 г.	
	2а	шкаф встроенный	0,9		0,9				23.11.2010 г.	
	3	жилая изолированная	51,1	51,1					23.11.2010 г.	
	4	коридор	13,4		13,4				23.11.2010 г.	
	4а	шкаф встроенный	0,7		0,7				23.11.2010 г.	
	5	санузел совмещённый	5,1		5,1				23.11.2010 г.	
	6	постирочная	5,3		5,3				23.11.2010 г.	
	7	санузел совмещённый	9,5		9,5				23.11.2010 г.	
	8	гардеробная	5,9		5,9				23.11.2010 г.	
	8а	шкаф встроенный	0,8		0,8				23.11.2010 г.	
	9	кухня	22,4		22,4				23.11.2010 г.	
Итого по квартире			160,3	96,3	64,0					

Адрес (иное описание местоположения):
 город Москва, Гагаринский переулок, дом 24/7, строение 2

стр. 9

Общая площадь определена в соответствии со ст. 15 Жилищного кодекса РФ

Квартира № 9

ф.22

Акт Мосжилинспекции о перепланировке квартиры (помещения) от 23.05.2013 г.

Этаж	№№ комнат	Характеристики комнат и помещений	Площадь общая, кв. м.			Площадь помещений вспомогательного использования (с коэф.), кв. м.			Высота, см.	Примечание
			всего	в том числе		в том числе				
				основн. (жилая)	вспом.	лоджий	балконов	прочих		Дата обследования
4	1	жилая изолированная	35,8	35,8				375	27.06.2013 г.	
	2	столовая	30,8		30,8				27.06.2013 г.	
	3	жилая изолированная	18,6	18,6					27.06.2013 г.	
	4	жилая изолированная	23,3	23,3					27.06.2013 г.	
	5	жилая изолированная	14,7	14,7					27.06.2013 г.	
	6	кухня	23,4		23,4				27.06.2013 г.	
	7	уборная	4,3		4,3				27.06.2013 г.	
	8	гардеробная	5,6		5,6				27.06.2013 г.	
	9	коридор	3,9		3,9				27.06.2013 г.	
	10	санузел совмещённый	8,5		8,5				27.06.2013 г.	
	11	коридор	10,7		10,7				27.06.2013 г.	
	12	помещение подсобное	14,3		14,3				27.06.2013 г.	
	13	коридор	8,1		8,1				27.06.2013 г.	
	14	санузел совмещённый	2,4		2,4				27.06.2013 г.	
	15	коридор	7,4		7,4				27.06.2013 г.	
	В	ванная	14,2		14,2				27.06.2013 г.	
Итого по квартире			226,0	92,4	133,6					

Общая площадь определена в соответствии со ст. 15 Жилищного кодекса РФ

Квартира № 10

ф.22

Акт Мосжилинспекции о перепланировке квартиры (помещения) от 04.10.2010 г.

Этаж	№№ комнат	Характеристики комнат и помещений	Площадь общая, кв. м.			Площадь помещений вспомогательного использования (с коэф.), кв. м.			Высота, см.	Примечание
			всего	в том числе		в том числе				
				основн. (жилая)	вспом.	лоджий	балконов	прочих		Дата обследования
4	1	жилая изолированная	38,4	38,4				375	26.10.2010 г.	
	1а	балкон					1,1		26.10.2010 г.	
	2	жилая изолированная	20,0	20,0					26.10.2010 г.	
	3	жилая изолированная	29,2	29,2					26.10.2010 г.	
	4	кухня	19,4		19,4				26.10.2010 г.	
	5	жилая изолированная	19,9	19,9					26.10.2010 г.	

Адрес (иное описание местоположения):
 город Москва, Гагаринский переулок, дом 24/7, строение 2

стр. 10

	6	уборная	2,6		2,6				26.10.2010 г.
	7	коридор	4,9		4,9				26.10.2010 г.
	8	коридор	18,2		18,2				26.10.2010 г.
	9	санузел совмещённый	7,5		7,5				26.10.2010 г.
	10	санузел совмещённый	10,5		10,5				26.10.2010 г.
Итого по квартире			170,6	107,5	63,1			1,1	

Общая площадь определена в соответствии со ст. 15 Жилищного кодекса РФ

Квартира № 11

ф.22

Акт Мосжилинспекции о перепланировке квартиры (помещения) от 05.03.2011 г.

Этаж	№№ комнат	Характеристики комнат и помещений	Площадь общая, кв.м.		Площадь помещений вспомогательного использования (с коэф.), кв.м.			Высота, см.	Примечание
			всего	в том числе		в том числе			
				основн. (жилая)	вспом.	лоджий	балконов		прочих
4	1	жилая изолированная	16,8	16,8				375	04.04.2011 г.
	2	жилая изолированная	34,4	34,4					04.04.2011 г.
	3	жилая изолированная	40,6	40,6					04.04.2011 г.
	4	коридор	15,6		15,6				04.04.2011 г.
	5	уборная	2,5		2,5				04.04.2011 г.
	6	кухня	26,5		26,5				04.04.2011 г.
	7	санузел совмещённый	3,8		3,8				04.04.2011 г.
	8	коридор	5,8		5,8				04.04.2011 г.
	9	гардеробная	9,9		9,9				04.04.2011 г.
	10	санузел совмещённый	8,5		8,5				04.04.2011 г.
Итого по квартире			164,4	91,8	72,6				

Общая площадь определена в соответствии со ст. 15 Жилищного кодекса РФ

Квартира № 12

ф.22

Квартира переоборудована без разрешения (ком.8)

Акт Мосжилинспекции о перепланировке квартиры (помещения) от 20.08.2007 г.

Этаж	№№ комнат	Характеристики комнат и помещений	Площадь общая, кв.м.		Площадь помещений вспомогательного использования (с коэф.), кв.м.			Высота, см.	Примечание
			всего	в том числе		в том числе			
				основн. (жилая)	вспом.	лоджий	балконов		прочих
5	1	жилая запроходная	25,4	25,4				375	26.12.2008 г.
	2	жилая запроходная	37,7	37,7					26.12.2008 г.
	3	жилая проходная	29,7	29,7					26.12.2008 г.
	4	жилая проходная	35,4	35,4					26.12.2008 г.
	5	жилая изолированная	17,2	17,2					26.12.2008 г.
	6	кухня	40,7		40,7				26.12.2008 г.

Адрес (иное описание местоположения):
город Москва, Гагаринский переулок, дом 24/7, строение 2

стр. 11

	7	санузел совмещённый	7,0		7,0				26.12.2008 г.
	8	гардеробная	4,1		4,1				26.12.2008 г.
	9	коридор	8,1		8,1				26.12.2008 г.
	10	коридор	11,4		11,4				26.12.2008 г.
	11	санузел совмещённый	2,6		2,6				26.12.2008 г.
Итого по квартире			219,3	145,4	73,9				

Общая площадь определена в соответствии со ст. 15 Жилищного кодекса РФ

Квартира № 13

ф.22

Акт Мосжилинспекции о перепланировке квартиры (помещения) от 07.12.2015 г.

Этаж	№№ комнат	Характеристики комнат и помещений	Площадь общая, кв.м.		Площадь помещений вспомогательного использования (с коэф.), кв.м.			Высота, см.	Примечание
			всего	в том числе		в том числе			
				основн. (жилая)	вспом.	лоджий	балконов		прочих
5	1	жилая запроходная	16,7	16,7				375	11.01.2016 г.
	2	жилая проходная	32,1	32,1					11.01.2016 г.
	3	жилая изолированная	18,1	18,1					11.01.2016 г.
	4	жилая изолированная	18,9	18,9					11.01.2016 г.
	5	жилая изолированная	19,0	19,0					11.01.2016 г.
	6	кухня	24,4		24,4				11.01.2016 г.
	7	коридор	2,5		2,5				11.01.2016 г.
	8	холл	14,7	14,7					11.01.2016 г.
	9	коридор	10,8		10,8				11.01.2016 г.
	10	санузел совмещённый	11,0		11,0				11.01.2016 г.
	11	санузел совмещённый	9,5		9,5				11.01.2016 г.
Итого по квартире			177,7	119,5	58,2				

Общая площадь определена в соответствии со ст. 15 Жилищного кодекса РФ

Квартира № 14

ф.22

Этаж	№№ комнат	Характеристики комнат и помещений	Площадь общая, кв.м.		Площадь помещений вспомогательного использования (с коэф.), кв.м.			Высота, см.	Примечание
			всего	в том числе		в том числе			
				основн. (жилая)	вспом.	лоджий	балконов		прочих
5	1	жилая изолированная	77,2	77,2				355	23.05.2012 г.
5	2	кухня	75,4		75,4			355	23.05.2012 г.
5	3	санузел совмещённый	4,0		4,0			355	23.05.2012 г.
5	4	лестница	17,9		17,9			355	23.05.2012 г.
манс.	5	жилая запроходная	79,6	79,6				303	23.05.2012 г.
манс.	6	санузел совмещённый	4,0		4,0			303	23.05.2012 г.

Адрес (иное описание местоположения):

город Москва, Гагаринский переулок, дом 24/7, строение 2

стр. 12

манс.	7	лестница	17,3		17,3				303	23.05.2012 г.
манс.	8	жилая проходная	75,6	75,6					303	23.05.2012 г.
Итого по квартире			351,0	232,4	118,6					

Общая площадь определена в соответствии со ст. 15 Жилищного кодекса РФ

Квартира № 13а

ф.22

Акт Мосжилинспекции о перепланировке квартиры (помещения) от 07.12.2015 г.

Этаж	№№ комнат	Характеристики комнат и помещений	Площадь общая, кв.м.		Площадь помещений вспомогательного использования (с коэф.), кв.м.			Высота, см.	Примечание Дата обследования	
			всего	в том числе		в том числе				
				основн. (жилая)	вспом.	лоджий	балконов			прочих
манс.	1	жилая проходная	50,0	50,0				305	11.01.2016 г.	
	2	жилая запроходная	98,8	98,8				305	11.01.2016 г.	
	3	кухня	15,8		15,8			305	11.01.2016 г.	
	4	коридор	3,2		3,2			305	11.01.2016 г.	
	5	санузел совмещённый	9,3		9,3			305	11.01.2016 г.	
	6	санузел совмещённый	9,3		9,3			305	11.01.2016 г.	
	7	лестница	30,9		30,9			374	11.01.2016 г.	
Итого по квартире			217,3	148,8	68,5					

Общая площадь определена в соответствии со ст. 15 Жилищного кодекса РФ

Тип: Не входящие в общую площадь

Этаж	№№ комнат	Характеристики комнат и помещений	Площадь, кв.м.		Площадь помещений вспомогательного использования (с коэф.), кв.м.			Высота, см.	Примечание Дата обследования	
			всего	в том числе		в том числе				
				основн.	вспом.	лоджий	балконов			прочих
подвал	б/н (А)	лестница	11,0						12.01.1982 г.	
	б/н (Б)	лестница	11,3						12.01.1982 г.	
	б/н (В)	лестница	12,2						12.01.1982 г.	
Итого по помещениям, не входящим в общую площадь здания			34,5							

Тип: Не входящие в общую площадь

Помещение переоборудовано без разрешения

Этаж	№№ комнат	Характеристики комнат и помещений	Площадь, кв.м.		Площадь помещений вспомогательного использования (с коэф.), кв.м.			Высота, см.	Примечание Дата обследования	
			всего	в том числе		в том числе				
				основн.	вспом.	лоджий	балконов			прочих
1	б/н (А)	лестница	13,5						15.02.2010 г.	
	б/н (А1)	уборная	5,5						15.02.2010 г.	
	б/н (Б)	лестница	11,1						15.02.2010 г.	
	б/н (Б1)	гардеробная	5,3						15.02.2010 г.	

	б/н (В)	лестница	12,0						15.02.2010 г.
	б/н (а)	тамбур	1,4						15.02.2010 г.
	б/н (а1)	уборная	1,4						15.02.2010 г.
	б/н (Г)	лестница	22,6						15.02.2010 г.
	б/н (Г1)	коридор	2,3						15.02.2010 г.
	б/н (Г2)	служебное	13,6						15.02.2010 г.
Итого по помещениям, не входящим в общую площадь здания			88,7						

Тип: Не входящие в общую площадь
 Помещение переоборудовано без разрешения

Этаж	№№ комнат	Характеристики комнат и помещений	Площадь, кв.м.		Площадь помещений вспомогательного использования (с коэф.), кв.м.			Высота, см.	Примечание
			всего	в том числе		в том числе			
				основн.	вспом.	лоджий	балконов		прочих
2	б/н (А)	гардеробная	13,1						06.02.2009 г.
	б/н (Б)	гардеробная	13,7						06.02.2009 г.
	б/н (Г)	лестница	36,4						06.02.2009 г.
Итого по помещениям, не входящим в общую площадь здания			63,2						

Тип: Не входящие в общую площадь
 Помещение переоборудовано без разрешения (ком. В, Г)
 Акт Мосжилинспекции о перепланировке квартиры (помещения) от 28.09.2009 г.

Этаж	№№ комнат	Характеристики комнат и помещений	Площадь, кв.м.		Площадь помещений вспомогательного использования (с коэф.), кв.м.			Высота, см.	Примечание
			всего	в том числе		в том числе			
				основн.	вспом.	лоджий	балконов		прочих
3	б/н (А)	санузел совмещённый	9,1						28.10.2009 г.
	б/н (А1)	уборная	3,1						28.10.2009 г.
	б/н (В)	коридор	14,9						28.10.2009 г.
	б/н (Г)	лестница	36,4						28.10.2009 г.
Итого по помещениям, не входящим в общую площадь здания			63,5						

Тип: Не входящие в общую площадь

Этаж	№№ комнат	Характеристики комнат и помещений	Площадь, кв.м.		Площадь помещений вспомогательного использования (с коэф.), кв.м.			Высота, см.	Примечание
			всего	в том числе		в том числе			
				основн.	вспом.	лоджий	балконов		прочих
4	б/н (Г)	лестница	36,4						06.02.2009 г.
Итого по помещениям, не входящим в общую площадь здания			36,4						

Тип: Не входящие в общую площадь
 Помещение переоборудовано без разрешения (ком.В)

Этаж	№№ комнат	Характеристики комнат и помещений	Площадь, кв.м.			Площадь помещений вспомогательного использования (с коэф.), кв.м.			Высота, см.	Примечание Дата обследования
			всего	в том числе		в том числе				
				основн.	вспом.	лоджий	балконов	прочих		
5	б/н (В)	гардеробная	14,6						06.02.2009 г.	
	б/н (Г)	лестница	29,2						06.02.2009 г.	
Итого по помещениям, не входящим в общую площадь здания			43,8							

Тип: Не входящие в общую площадь

Этаж	№№ комнат	Характеристики комнат и помещений	Площадь, кв.м.			Площадь помещений вспомогательного использования (с коэф.), кв.м.			Высота, см.	Примечание Дата обследования
			всего	в том числе		в том числе				
				основн.	вспом.	лоджий	балконов	прочих		
чердак	II (1)	чердак	234,9					305	26.05.2006 г.	
	II (2)	чердак	18,6					220	26.05.2006 г.	
Итого по помещениям, не входящим в общую площадь здания			253,5							

Тип: Не входящие в общую площадь

Этаж	№№ комнат	Характеристики комнат и помещений	Площадь, кв.м.			Площадь помещений вспомогательного использования (с коэф.), кв.м.			Высота, см.	Примечание Дата обследования
			всего	в том числе		в том числе				
				основн.	вспом.	лоджий	балконов	прочих		
чердак	б/н (В)	клетка лестничная	22,4						26.05.2006 г.	
Итого по помещениям, не входящим в общую площадь здания			22,4							

ИТОГО	Площадь общая, кв.м.			Площадь помещений вспомогательного использования (с коэф.), кв.м.			Примечание
	всего	в том числе		в том числе			
		основн.	вспом.	лоджий	балконов	прочих	
Итого по зданию	3554,9	2206,9	1348,0		1,1		
Жилые помещения всего	2901,8	1815,4	1086,4		1,1		
в т.ч. Квартиры	2901,8	1815,4	1086,4		1,1		
Нежилые помещения всего	653,1	391,5	261,6				
в т.ч. Учрежденческие	361,6	238,4	123,2				
Творческие мастерские	117,8	90,4	27,4				
Прочие	173,7	62,7	111,0				
Кроме того: По помещениям, не входящим в общую площадь здания	606,0						

Адрес (иное описание местоположения):
город Москва, Гагаринский переулок, дом 24/7, строение 2

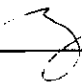
стр. 15

в т.ч. по чердаку	253,5						
по лестницам	254,5						
по коридорам	17,2						
по прочим	80,8						

Экспликация на 15 страницах

07.02.2018 г.

Исполнитель



Журавлева Т.А.

Прощуровано, пронумеровано и
скреплено печатью 15 листов

A handwritten signature in black ink, consisting of a stylized, cursive script.